

Tourist-Information Hann. Münden

Lotzestr. 2 Im Rathaus
34346 Hann. Münden

Tel: +49 5541 75313
Fax:

info#@#hann.muenden-
erlebnisregion.de
<https://hann.muenden-erlebnisregion.de/>

Informationen für Menschen mit Gehbehinderung und Rollstuhlfahrer

Die Informationen zur Barrierefreiheit wurden am 22. November 2019 im Rahmen des Systems "Reisen für Alle" erhoben.

Detailinformationen zu Treppen, Aufzügen / Treppenliften, Rampen, Automaten und speziellen Türen auf dem Weg zu einzelnen Bereichen finden Sie in der entsprechenden Kategorie.

Fotos zur Einrichtung



Tourist-Information
Hann. Münden

© Hann. Münden
Marketing GmbH

Parken

Parkflächen neben Rathaus



Parkplatz

©Simon Kesting



Parkplatz

©Simon Kesting

Es ist ein Parkplatz vorhanden.

Es ist mindestens 1 Parkplatz für Menschen mit Behinderung vorhanden.

Es gibt 2 Stellplatz/-plätze für Menschen mit Behinderung.

Stellplatzbreite: 250 cm

Stellplatzlänge: 600 cm

Der Parkplatz ist von der Oberflächenbeschaffenheit her erschütterungsarm und leicht begeh- und befahrbar (z.B. Asphalt, engfugige Platten, etc.).

Entfernung des Stellplatzes/der Stellplätze für Menschen mit Behinderung zum Eingangsbereich: 50 m

Der Stellplatz / die Stellplätze für Menschen mit Behinderung ist/sind gekennzeichnet.

Weg außen Fußgängerzone



Weg außen
Fußgängerzone

©Simon Kesting

Breite des Weges: 700 cm

Länge des Weges: 80 m

Der Weg ist von der Oberflächenbeschaffenheit her nicht erschütterungsarm und leicht begeh- und befahrbar (z.B. Asphalt, engfugige Platten, etc.).

Maximale Längsneigung des Weges: 3 %

Maximale Längsneigung über eine Strecke von 80 m.

Eingang

Eingangsbereich Rathaus Seiteneingang



Eingangsbereich
Rathaus
Seiteneingang

©Simon Kesting

Eingangstür

Lichte Breite des Durchgangs: 122 cm

Art der Tür: Einflügel

Die Tür wird ohne eigenen Kraftaufwand (Drücker, Lichtschranke, Bewegungsmelder etc.) geöffnet.

BREITE der kleineren Bewegungsfläche vor/hinter der Tür: 150 cm

TIEFE der kleineren Bewegungsfläche vor/hinter der Tür: 150 cm

Höhe der Türschwelle: 0 cm

Weg außen Fußgängerzone



Weg außen
Fußgängerzone

©Simon Kesting

Breite des Weges: 700 cm

Länge des Weges: 80 m

Der Weg ist von der Oberflächenbeschaffenheit her nicht erschütterungsarm und leicht begeh- und befahrbar (z.B. Asphalt, engfugige Platten, etc.).

Maximale Längsneigung des Weges: 3 %

Maximale Längsneigung über eine Strecke von 80 m.

Kundenraum

Tourist Info



Tourist Info

©Simon Kesting



Tourist Info

©Simon Kesting

Tür zum Raum

Lichte Breite des Durchgangs: 81 cm

Art der Tür: Einflügel

Die Tür wird mit eigenem Kraftaufwand geöffnet.

BREITE der kleineren Bewegungsfläche vor/hinter der Tür: 150 cm

TIEFE der kleineren Bewegungsfläche vor/hinter der Tür: 150 cm

Höhe der Türschwelle: 0 cm

BREITE des Raums: 7 m

TIEFE des Raums: 4 m

Breite des schmalsten Durchgangs im Raum: 200 cm

Es sind Sitzgelegenheiten vorhanden.

Stufe zum Kundenraum



Stufe zum
Kundenraum

©Simon Kesting

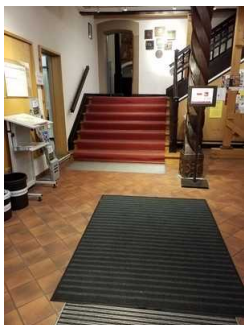
Vorhandene Schwellen/Stufen: 1

Höhe der Schwellen/Stufen: 16 cm

Die Treppe hat gerade Läufe.

Die Treppe hat keinen Handlauf.

Flur/Weg/Gang innen



Flur/Weg/Gang
innen

©Simon Kesting

Länge des Flurs/Weges/Ganges: 6 m

Mindestbreite des Flurs/Weges/Ganges: 175 cm

Die Breite des Weges/Flures ist nicht eingeschränkt.

Schalter

Schalter/Tresen/Kasse



Schalter/Tresen/
Kasse

©Simon Kesting



Schalter/Tresen/
Kasse

©Simon Kesting

BREITE der Bewegungsfläche vor dem Schalter/Tresen/der Kasse: 150 cm

TIEFE der Bewegungsfläche vor dem Schalter/Tresen/der Kasse: 150 cm

Der Schalter/Tresen/die Kasse ist an der höchsten Stelle 108 cm hoch.

Der Schalter/Tresen/die Kasse ist an der niedrigsten Stelle 71 cm hoch.

Es ist eine andere, gleichwertige Kommunikationsmöglichkeit im Sitzen vorhanden.

Hilfsmittel

Alarm/Hilfsmittel - Erstgespräch

Assistenzhunde (Begleithunde, Blindenführhunde etc.) dürfen in alle relevanten Bereiche/Räume des Betriebes/Angebotes mitgebracht werden.