

Ferienhaus Hoddersdiek - Wohnung 1

Hoddersdiek 1
26969 Butjadingen-Burhave

Tel: +49 6766 8028
Fax:

info@ferientraeume-burhave.de
<https://www.ferientraeume-burhave.de/start/>

Informationen für Menschen mit Sehbehinderung und blinde Menschen

Die Informationen zur Barrierefreiheit wurden am 14. Dezember 2018 im Rahmen des Systems "Reisen für Alle" erhoben.

Detailinformationen zu Treppen, Aufzügen / Treppenliften, Rampen, Automaten und speziellen Türen auf dem Weg zu einzelnen Bereichen finden Sie in der entsprechenden Kategorie.

Fotos zur Einrichtung



Ferienhaus
Hoddersdiek -
Wohnung 1

Parken

Parkplatz vor dem Haus



Parkplatz vor dem
Haus

Jana Müller

Es ist ein Parkplatz vorhanden.

Es ist mindestens 1 Parkplatz für Menschen mit Behinderung vorhanden.

Es gibt 1 Stellplatz/-plätze für Menschen mit Behinderung.

Stellplatzbreite: 260 cm

Stellplatzlänge: 630 cm

Entfernung des Stellplatzes/der Stellplätze für Menschen mit Behinderung zum Eingangsbereich:
3 m

Der Stellplatz / die Stellplätze für Menschen mit Behinderung ist/sind nicht gekennzeichnet.

Weg vom Parkplatz zum Eingangsbereich



Weg vom
Parkplatz zum
Eingangsbereich

©Jana Müller

Breite des Weges: 150 cm

Länge des Weges: 3 m

Es ist keine Gehwegbegrenzung vorhanden.

ÖPNV

Bushaltestelle "Burhave Jadestraße"

In ca. 450 Metern Entfernung befindet sich die Bushaltestelle "Burhave Jadestraße". Mit den Buslinien 403 und 408 gelangt man z.B. zum Bahnhof Nordenham, zum Tossens und Burhave Strand.

Eingang

Eingangsbereich

Der Eingangsbereich ist nicht visuell kontrastreich zur Umgebung abgesetzt.

Der Eingangsbereich ist nicht durch einen taktile wahrnehmbaren Bodenbelagswechsel erkennbar.

Eingangstür

Art der Tür: Einflügel

Die Tür wird mit eigenem Kraftaufwand geöffnet.

Die Tür bzw. der Türrahmen ist visuell kontrastreich zur Umgebung abgesetzt.

Weg vom Parkplatz zum Eingangsbereich



Weg vom
Parkplatz zum
Eingangsbereich

©Jana Müller

Breite des Weges: 150 cm

Länge des Weges: 3 m

Es ist keine Gehwegbegrenzung vorhanden.

Flur Eingangsbereich



Flur
Eingangsbereich

Länge des Flurs/Weges/Ganges: 7 m

Es sind keine Hindernisse, z.B. in den Weg ragende Gegenstände, vorhanden.

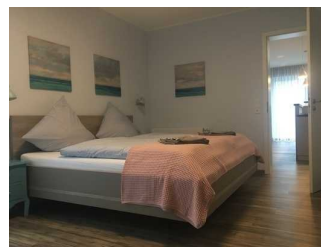
Schlafzimmer 2 mit Bad

Schlafzimmer 2



Schlafzimmer 2

©Jana Müller



Schlafzimmer 2

©Jana Müller

Tür zum Schlafrum

Art der Tür: Einflügel

Die Tür wird mit eigenem Kraftaufwand geöffnet.

Die Tür bzw. der Türrahmen ist visuell kontrastreich zur Umgebung abgesetzt.

Zimmertyp: Doppelzimmer

Es sind keine Hindernisse, z.B. in den Raum ragende Gegenstände, vorhanden.

Kleines Badezimmer



Badezimmer mit
Schlafrum 2
verbunden

©Jana Müller



Dusche und
Waschbecken

©Jana Müller

Tür zum Badezimmer

Art der Tür / des Durchgangs: Sonstige

Die Tür wird mit eigenem Kraftaufwand geöffnet.

Die Tür bzw. der Türrahmen ist visuell kontrastreich zur Umgebung abgesetzt.

Flur zu den Schlafzimmern und zum großen Badezimmer



Verbindender Flur
Schlafzimmer,
großes
Badezimmer,
Wohnbereich

Länge des Flurs/Weges/Ganges: 7 m

Es sind keine Hindernisse, z.B. in den Weg ragende Gegenstände, vorhanden.

Küche

Küche



Unterfahrbare
Spüle, Backofen
Jana Müller



Küche mit Blick
in den Wohn-/
Essbereich
Jana Müller

BREITE der Küche: 3 m

TIEFE der Küche: 4 m

Es sind keine Hindernisse, z.B. in den Raum ragende Gegenstände, vorhanden.

Flur Eingangsbereich



Flur
Eingangsbereich

Länge des Flurs/Weges/Ganges: 7 m

Es sind keine Hindernisse, z.B. in den Weg ragende Gegenstände, vorhanden.

Wohnzimmer

Wohnzimmer



Essecke
Jana Müller



Wohnzimmer
Jana Müller

BREITE des Raums: 7 m

TIEFE des Raums: 7 m

Es sind keine Hindernisse, z.B. in den Raum ragende Gegenstände, vorhanden.

Flur Eingangsbereich



Flur
Eingangsbereich

Länge des Flurs/Weges/Ganges: 7 m

Es sind keine Hindernisse, z.B. in den Weg ragende Gegenstände, vorhanden.

Großes Badezimmer

Großes Bad



Großes Bad Dusche
und WC
©Jana Müller



Großes Bad -
Waschbecken
©Jana Müller

Tür zum Badezimmer

Art der Tür / des Durchgangs: Sonstige

Die Tür wird mit eigenem Kraftaufwand geöffnet.

Die Tür bzw. der Türrahmen ist visuell kontrastreich zur Umgebung abgesetzt.

Flur zu den Schlafzimmern und zum großen Badezimmer



Verbindender Flur
Schlafzimmer,
großes
Badezimmer,
Wohnbereich

Länge des Flurs/Weges/Ganges: 7 m

Es sind keine Hindernisse, z.B. in den Weg ragende Gegenstände, vorhanden.

Hilfsmittel

Alarm/Hilfsmittel - Erstgespräch

Assistenzhunde (Begleithunde, Blindenführhunde etc.) dürfen in alle relevanten Bereiche/Räume des Betriebes/Angebotes mitgebracht werden.

Bemerkungen hinsichtlich Assistenzhunden: Ein Hund bis Schulterhöhe 40 cm erlaubt, weitere Tiere auf Anfrage

Bedienelemente / Leitsystem

Mantelbogen visuell taktile Gestaltung

Die Bedienelemente (z.B. Türgriffe, Lichtschalter, Notruftaster) sind im gesamten Gebäude/Objekt taktil erfassbar.

Die Bedienelemente (z.B. Türgriffe, Lichtschalter, Notruftaster) sind im gesamten Gebäude/Objekt visuell kontrastreich gestaltet.

Die Gehbahnen in Fluren/Wegen/Gängen sind im gesamten Gebäude/Objekt visuell kontrastreich zur Umgebung abgesetzt.

Die Gehbahnen in Fluren/Wegen/Gängen sind teilweise mit taktil erfassbaren Markierungen gekennzeichnet oder die Wände oder andere bauliche Elemente können teilweise zur Orientierung genutzt werden.

Alle erhobenen und für den Gast nutzbaren Bereiche (Eingangsbereich, Kasse/Tresen, Schlafräume, Flure, Gänge) sind gut, d.h. hell und blendfrei, ausgeleuchtet.

Schlafzimmer 1

Schlafzimmer 1



Schlafzimmer 1

©Jana Müller



Schlafzimmer 1

©Jana Müller

Tür zum Schlafräum

Art der Tür: Einflügel

Die Tür wird mit eigenem Kraftaufwand geöffnet.

Die Tür bzw. der Türrahmen ist visuell kontrastreich zur Umgebung abgesetzt.

Zimmertyp: Doppelzimmer

Es sind keine Hindernisse, z.B. in den Raum ragende Gegenstände, vorhanden.

Flur zu den Schlafzimmern und zum großen Badezimmer



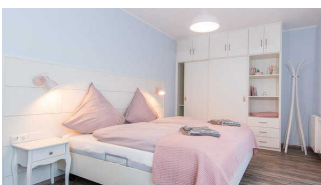
Verbindender Flur
Schlafzimmer,
großes
Badezimmer,
Wohnbereich

Länge des Flurs/Weges/Ganges: 7 m

Es sind keine Hindernisse, z.B. in den Weg ragende Gegenstände, vorhanden.

Schlafzimmer 3

Schlafzimmer 3



Schlafzimmer 3

©Jana Müller

Tür zum Schlafräum

Art der Tür: Einflügel

Die Tür wird mit eigenem Kraftaufwand geöffnet.

Die Tür bzw. der Türrahmen ist visuell kontrastreich zur Umgebung abgesetzt.

Zimmertyp: Doppelzimmer

Es sind keine Hindernisse, z.B. in den Raum ragende Gegenstände, vorhanden.

Flur zu den Schlafzimmern und zum großen Badezimmer



Verbindender Flur
Schlafzimmer,
großes
Badezimmer,
Wohnbereich

Länge des Flurs/Weges/Ganges: 7 m

Es sind keine Hindernisse, z.B. in den Weg ragende Gegenstände, vorhanden.