

Inselkino Spiekeroog

Noorderpad 25
26474 Spiekeroog

Tel: +49 4976 91930
Fax:

info@spiekeroog.de
<http://www.spiekeroog.de>

Informationen für Menschen mit Sehbehinderung und blinde Menschen

Die Informationen zur Barrierefreiheit wurden am 9. Dezember 2019 im Rahmen des Systems "Reisen für Alle" erhoben und sind geprüft.

Detailinformationen zu Treppen, Aufzügen / Treppenliften, Rampen, Automaten und speziellen Türen auf dem Weg zu einzelnen Bereichen finden Sie in der entsprechenden Kategorie.

Fotos zur Einrichtung



Bild von Inselkino
der Nordseebad
Spiekeroog

Eingang

Eingangsbereich ins Inselkino



Eingang Inselkino
Joke Pouliart



Weg zwischen
Strasse und
Inselkino Eingang

Joke Pouliart

Der Eingangsbereich ist visuell kontrastreich zur Umgebung abgesetzt.

Der Eingangsbereich ist durch einen taktil wahrnehmbaren Bodenbelagswechsel erkennbar.

Eingangstür

Art der Tür: Zweiflügel

Die Tür wird mit eigenem Kraftaufwand geöffnet. Die Tür wird durch eine Servicekraft geöffnet.

Die Tür bzw. der Türrahmen ist visuell kontrastreich zur Umgebung abgesetzt.

Weg zwischen Strasse und Eingang zum Inselkino



Weg zwischen
Strasse und
Eingang zum
Inselkino

©Joke Pouliart

Breite des Weges: 400 cm

Länge des Weges: 20 m

Es ist keine Gehwegbegrenzung vorhanden.

Kasse

Tresen/Kasse im Inselkino



Tresen/Kasse im
Inselkino

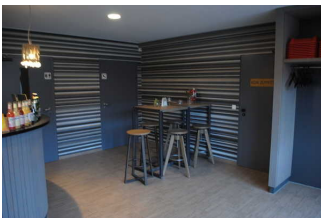
©Joke Pouliart

Die Gehbahn von der Eingangstür zum Schalter/Tresen/zur Kasse ist nicht mit visuell kontrastreichen Markierungen (z.B. Teppich) gekennzeichnet.

Die Gehbahn von der Eingangstür zum Schalter/Tresen/zur Kasse ist nicht mit taktil erfassbaren Markierungen (z.B. Bodenindikatoren) gekennzeichnet.

Anmerkungen für den Gast: Kinoshop am Tresen mit Getränken und Snacks

Foyer des Inselkinos



Foyer des
Inselkinos

©Joke Pouliart

BREITE des Raums: 6,00 m

TIEFE des Raums: 5,81 m

Es sind keine Hindernisse, z.B. in den Raum ragende Gegenstände, vorhanden.

Saal

Kinosaal/Veranstaltungssaal



Kinosaal/
Veranstaltungssaal

©Joke Pouliart



Kinosaal/
Veranstaltungssaal

©Joke Pouliart

Tür zum Ausstellungsraum

Art der Tür: Zweiflügel

Die Tür wird durch eine Servicekraft geöffnet.

Die Tür bzw. der Türrahmen ist visuell kontrastreich zur Umgebung abgesetzt.

Wesentliche "Gehbahnen" im Raum sind nicht visuell kontrastreich gestaltet.

Wesentliche "Gehbahnen" im Raum sind taktil erfassbar.

Es sind keine Hindernisse, z.B. in den Raum ragende Gegenstände, vorhanden.

Anmerkungen für den Gast: Plätze für Rollstuhlfahrer werden bei Bedarf eingerichtet. Empore für hintere Stuhlreihen über Stufe von 20cm

Gang innen zwischen Saaltüre und Raum



Gang innen
zwischen Saaltüre
und Raum

©Joke Pouliart



Tür zwischen Foyer
und Gang zum Saal

©Joke Pouliart

Länge des Flurs/Weges/Ganges: 2 m

Es sind keine Hindernisse, z.B. in den Weg ragende Gegenstände, vorhanden.

Öffentliches WC

Öffentliches WC für Menschen mit Behinderung im Inselkino



Öffentliches WC im
Inselkino

©Joke Pouliart



Öffentliches WC im
Inselkino

©Joke Pouliart



Tür zum Öffentlichen WC für Menschen mit Behinderung

©Joke Pouliart

Tür zum öffentlichen WC

Art der Tür: Einflügel

Die Tür wird mit eigenem Kraftaufwand geöffnet. Die Tür wird durch eine Servicekraft geöffnet.

Die Tür bzw. der Türrahmen ist visuell kontrastreich zur Umgebung abgesetzt.

Anmerkungen für den Gast: Es ist ein Wickeltisch vorhanden.

Gastronomie

Tresen/Kasse im Inselkino



Tresen/Kasse im Inselkino

©Joke Pouliart

Die Gehbahn von der Eingangstür zum Schalter/Tresen/zur Kasse ist nicht mit visuell kontrastreichen Markierungen (z.B. Teppich) gekennzeichnet.

Die Gehbahn von der Eingangstür zum Schalter/Tresen/zur Kasse ist nicht mit taktil erfassbaren Markierungen (z.B. Bodenindikatoren) gekennzeichnet.

Anmerkungen für den Gast: Kinoshop am Tresen mit Getränken und Snacks

Technische Hilfsmittel

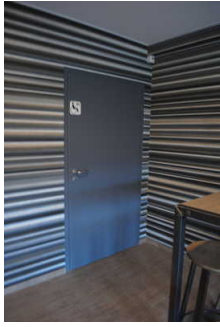
Technische Hilfsmittel

Assistenzhunde (Begleithunde, Blindenführhunde etc.) dürfen in alle relevanten Bereiche/Räume des Betriebes/Angebotes mitgebracht werden.

Es ist keine Speisekarte in Brailleschrift oder auf einer barrierefreien Internetseite verfügbar.

Visuelle und taktile Gestaltung

Mantelbogen visuell taktile Gestaltung



Mantelbogen visuell taktile Gestaltung

©Joke Pouliart

Die Gehbahnen in Fluren/Wegen/Gängen sind teilweise visuell kontrastreich zur Umgebung abgesetzt.

Die Gehbahnen in Fluren/Wegen/Gängen sind im gesamten Gebäude/Objekt mit taktil erfassbaren Markierungen gekennzeichnet oder die Wände oder andere bauliche Elemente können zur Orientierung genutzt werden.

Fast alle erhobenen und für den Gast nutzbaren Bereiche (Eingangsbereich, Kasse/Tresen, Schlafräume, Flure, Gänge) sind gut, d.h. hell und blendfrei, ausgeleuchtet.

Die Beschilderung ist in gut lesbarer Schrift gestaltet.

Es besteht zwischen Schrift/Piktogramm und Hintergrund ein guter visueller Kontrast.

Zahlen, Buchstaben (bis zu 4 Zeichen) oder Piktogramme sind nicht taktil erfassbar (z.B. Relief- oder Prismenschrift).

Es sind keine Informationen vorhanden, die der Orientierung dienen und aus Wörtern bestehen.

Es sind keine Informationen vorhanden, die der Orientierung dienen und aus Wörtern bestehen.