

Zoo Osnabrück

Klaus-Strick-Weg 12
49082 Osnabrück

Tel: +49 541 951050
Fax:

zoo@zoo-osnabrueck.de
<https://www.zoo-osnabrueck.de/>

Informationen für Menschen mit Gehbehinderung und Rollstuhlfahrer

Die Informationen zur Barrierefreiheit wurden am 5. März 2020 im Rahmen des Systems "Reisen für Alle" erhoben.

Detailinformationen zu Treppen, Aufzügen / Treppenliften, Rampen, Automaten und speziellen Türen auf dem Weg zu einzelnen Bereichen finden Sie in der entsprechenden Kategorie.

Fotos zur Einrichtung



Zoo Osnabrück

© Zoo Osnabrück

Parken

Behindertenparkplatz Zoo



Behindertenparkplatz
Zoo

©Simon Kesting



Behindertenparkplatz
Zoo

©Simon Kesting

Es ist ein Parkplatz vorhanden.

Es ist mindestens 1 Parkplatz für Menschen mit Behinderung vorhanden.

Es gibt 3 Stellplatz/-plätze für Menschen mit Behinderung.

Stellplatzbreite: 350 cm

Stellplatzlänge: 500 cm

Der Parkplatz ist von der Oberflächenbeschaffenheit her erschütterungsarm und leicht begeh- und befahrbar (z.B. Asphalt, engfugige Platten, etc.).

Entfernung des Stellplatzes/der Stellplätze für Menschen mit Behinderung zum Eingangsbereich: 200 m

Der Stellplatz / die Stellplätze für Menschen mit Behinderung ist/sind gekennzeichnet.

Weitere Parkplätze beim benachbarten Kreishaus

Weg vom Parkplatz zum Vorplatz Zooeingang



Weg vom Parkplatz zum Vorplatz Zooeingang

©Simon Kesting



Weg vom Parkplatz zum Vorplatz Zooeingang

©Simon Kesting



Weg vom Parkplatz zum Vorplatz Zooeingang

©Simon Kesting



Weg vom Parkplatz zum Vorplatz Zooeingang

©Simon Kesting

Breite des Weges: 600 cm

Länge des Weges: 100 m

Der Weg ist von der Oberflächenbeschaffenheit her erschütterungsarm und leicht begeh- und befahrbar (z.B. Asphalt, engfugige Platten, etc.).

Die lichte Breite des Weges ist durch Ausstattungsgegenstände eingeschränkt.

Die lichte Breite des Weges beträgt trotz vorhandener Ausstattungsgegenstände mindestens: 140 cm

Maximale Längsneigung des Weges: 3 %

Maximale Längsneigung über eine Strecke von 20 m.

ÖPNV

Bushaltestelle Kreishaus/Zoo

Entfernung der Haltestelle für Menschen mit Behinderung zum Eingangsbereich: 500 m

Breite der Bewegungsfläche entlang des Bahn-/Bussteigs/Schiffsanlegers: 300 cm

Es sind Sitzgelegenheiten vorhanden.

Schriftliche Haltestelleninformationen sind vorhanden.

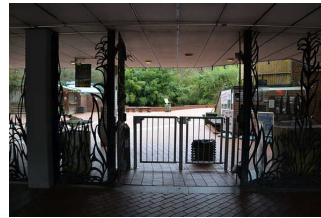
Eingang

Eingangsbereich



Eingangsbereich

©Simon Kesting



Eingangsbereich

©Simon Kesting

Eingangstür

Lichte Breite des Durchgangs: 88 cm

Art der Tür: Einflügel

Die Tür wird mit eigenem Kraftaufwand geöffnet.

BREITE der kleineren Bewegungsfläche vor/hinter der Tür: 150 cm

TIEFE der kleineren Bewegungsfläche vor/hinter der Tür: 150 cm

Höhe der Türschwelle: 0 cm

Weg/Vorplatz am Eingang



Weg/Vorplatz am Eingang

©Simon Kesting

Breite des Weges: 500 cm

Länge des Weges: 50 m

Der Weg ist von der Oberflächenbeschaffenheit her erschütterungsarm und leicht begeh- und befahrbar (z.B. Asphalt, engfugige Platten, etc.).

Maximale Längsneigung des Weges: 3 %

Maximale Längsneigung über eine Strecke von 30 m.

Ausgang Drehkreuz



Ausgang Drehkreuz

©Simon Kesting



Ausgang Drehkreuz

©Simon Kesting

Die Tür ist eine Karussell- oder Rotationstür.

Lichte Breite des Durchgangs: 141 cm

Art der Tür / des Durchgangs: Sonstige

Die Tür wird mit eigenem Kraftaufwand geöffnet.

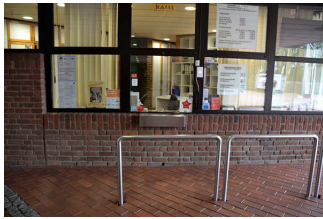
BREITE der kleineren Bewegungsfläche vor/hinter der Tür: 150 cm

TIEFE der kleineren Bewegungsfläche vor/hinter der Tür: 150 cm

Höhe der Türschwelle: 0 cm

Kasse / Ticketschalter

Schalter/Tresen/Kasse



Schalter/Tresen/
Kasse

©Simon Kesting



Schalter/Tresen/
Kasse

©Simon Kesting

BREITE der Bewegungsfläche vor dem Schalter/Tresen/der Kasse: 118 cm

TIEFE der Bewegungsfläche vor dem Schalter/Tresen/der Kasse: 150 cm

Der Schalter/Tresen/die Kasse ist an der höchsten Stelle 83 cm hoch.

Der Schalter/Tresen/die Kasse ist an der niedrigsten Stelle 83 cm hoch.

Es ist eine andere, gleichwertige Kommunikationsmöglichkeit im Sitzen vorhanden.

Es ist ein Kassendurchgang vorhanden.

Der Kassendurchgang ist 118 cm breit.

Shop

Shopkasse



Shopkasse

©Simon Kesting

BREITE der Bewegungsfläche vor dem Schalter/Tresen/der Kasse: 150 cm

TIEFE der Bewegungsfläche vor dem Schalter/Tresen/der Kasse: 150 cm

Der Schalter/Tresen/die Kasse ist an der höchsten Stelle 102 cm hoch.

Der Schalter/Tresen/die Kasse ist an der niedrigsten Stelle 102 cm hoch.

Es ist eine andere, gleichwertige Kommunikationsmöglichkeit im Sitzen vorhanden.

Safari-Eck



Safari-Eck

©Simon Kesting



Safari-Eck

©Simon Kesting



Safari-Eck

©Simon Kesting

Tür zum Raum

Lichte Breite des Durchgangs: 117 cm

Art der Tür / des Durchgangs: Sonstige

Die Tür wird ohne eigenen Kraftaufwand (Drücker, Lichtschranke, Bewegungsmelder etc.) geöffnet.

BREITE der kleineren Bewegungsfläche vor/hinter der Tür: 150 cm

TIEFE der kleineren Bewegungsfläche vor/hinter der Tür: 150 cm

Höhe der Türschwelle: 0 cm

BREITE des Raums: 5 m

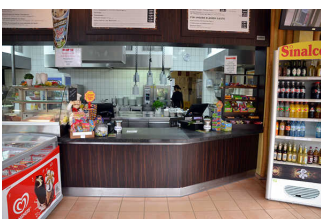
TIEFE des Raums: 9 m

Breite des schmalsten Durchgangs im Raum: 120 cm

Es sind keine Sitzgelegenheiten vorhanden.

Restaurant Sodexo (U)

Restauranttresen



Restauranttresen

©Simon Kesting

BREITE der Bewegungsfläche vor dem Schalter/Tresen/der Kasse: 150 cm

TIEFE der Bewegungsfläche vor dem Schalter/Tresen/der Kasse: 150 cm

Der Schalter/Tresen/die Kasse ist an der höchsten Stelle 85 cm hoch.

Der Schalter/Tresen/die Kasse ist an der niedrigsten Stelle 85 cm hoch.

Es ist keine andere, gleichwertige Kommunikationsmöglichkeit im Sitzen vorhanden.

Restaurant Sodexo



Restaurant Sodexo

©Simon Kesting



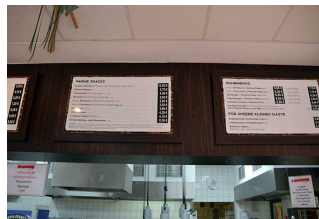
Restaurant Sodexo

©Simon Kesting



Restaurant Sodexo

©Simon Kesting



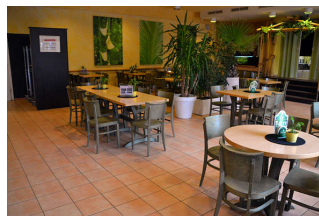
Restaurant Sodexo

©Simon Kesting



Restaurant Sodexo

©Simon Kesting



Restaurant Sodexo

©Simon Kesting



Restaurant Sodexo

©Simon Kesting

Tür zum Speiseraum

Lichte Breite des Durchgangs: 104 cm

Art der Tür: Einflügel

Die Tür wird mit eigenem Kraftaufwand geöffnet.

BREITE der kleineren Bewegungsfläche vor/hinter der Tür: 150 cm

TIEFE der kleineren Bewegungsfläche vor/hinter der Tür: 150 cm

Höhe der Türschwelle: 0 cm

Breite des schmalsten Durchgangs im Raum: 180 cm

Es sind unterfahrbare Tische (Maximalhöhe 80 cm, Unterfahrbarkeit in einer Höhe von 67 cm und einer Tiefe von 30 cm) vorhanden.

Anzahl: ca. 16 Tisch/Tische

Hauptwege

Weg außen

Hauptweg Pflaster



Hauptweg Pflaster

©Simon Kesting



Hauptweg Pflaster

©Simon Kesting

Breite des Weges: 400 cm

Länge des Weges: 100 m

Der Weg ist von der Oberflächenbeschaffenheit her erschütterungsarm und leicht begeh- und befahrbar (z.B. Asphalt, engfugige Platten, etc.).

Maximale Längsneigung des Weges: 5 %

Maximale Längsneigung über eine Strecke von 500 m.

Hauptwege Schotter / Wassergebundene Decke



Hauptwege
Schotter /
Wassergebundene
Decke

©Simon Kesting



Hauptwege
Schotter /
Wassergebundene
Decke

©Simon Kesting



Hauptwege
Schotter /
Wassergebundene
Decke

©Simon Kesting



Hauptwege
Schotter /
Wassergebundene
Decke

©Simon Kesting

Breite des Weges: 300 cm

Länge des Weges: 2000 m

Der Weg ist von der Oberflächenbeschaffenheit her nicht erschütterungsarm und leicht begeh- und befahrbar (z.B. Asphalt, engfugige Platten, etc.).

Maximale Längsneigung des Weges: 6 %

Maximale Längsneigung über eine Strecke von 50 m.

Anmerkungen für den Gast: Vorherrschender Wegetyp. Immer wieder Abschnitte mit Längsgefälle 6%-10%, Quergefälle 3%-5%, Erosion/Unebenheiten im Wegebelag

Öffentliches WC am Zoo-Eingang

Behinderten-WC am Eingang



Behinderten-WC am Eingang

©Simon Kesting



Behinderten-WC am Eingang

©Simon Kesting



Behinderten-WC am Eingang

©Simon Kesting

Tür zum öffentlichen WC

Lichte Breite des Durchgangs: 93 cm

Art der Tür: Einflügel

Die Tür wird mit eigenem Kraftaufwand geöffnet.

Die kleinere Bewegungsfläche vor/hinter der Tür ist 140 cm tief und 106 cm breit.

Höhe der Türschwelle: 0 cm

Die Tür öffnet nach außen.

Die WC-Tür ist ohne Schlüssel zu öffnen.

WC

Es ist ein Unisex-WC.

Es ist ein WC für Menschen mit Behinderung vorhanden.

Tiefe der WC-Schüssel: 55 cm

BREITE der Bewegungsfläche LINKS neben dem WC: 83 cm

TIEFE der Bewegungsfläche LINKS neben dem WC: 55 cm

BREITE der Bewegungsfläche RECHTS neben dem WC: 45 cm

TIEFE der Bewegungsfläche RECHTS neben dem WC: 55 cm

BREITE der Bewegungsfläche vor dem WC: 106 cm

TIEFE der Bewegungsfläche vor dem WC: 140 cm

Höhe des Toilettensitzes: 53 cm

Der Zugang zur Bewegungsfläche rechts oder links vom WC ist eingeschränkt. Die Durchgangsbreite ist: 20 cm.

Es ist ein Haltegriff links vom WC vorhanden.

Höhe des linken Haltegriffes: 73 cm

Länge des linken Haltegriffes: 60 cm

Der Haltegriff links vom WC ist hochklappbar.

Es ist ein Haltegriff rechts vom WC vorhanden.

Höhe des rechten Haltegriffes: 73 cm

Länge des rechten Haltegriffes: 60 cm

Der Haltegriff rechts vom WC ist nicht hochklappbar.

Es sind links und rechts vom WC Haltegriffe vorhanden.

Der Abstand zwischen dem linken und dem rechten Haltegriff beträgt 67 cm.

Waschbecken

BREITE der Bewegungsfläche vor dem Waschbecken: 140 cm

TIEFE der Bewegungsfläche vor dem Waschbecken: 106 cm

Höhe des Waschbeckens (Oberkante vorne): 81 cm

Das Waschbecken ist unterfahrbar in einer Höhe von 67 cm und einer Tiefe von mindestens 30 cm.

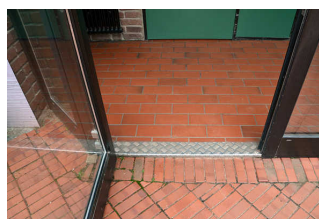
Der Spiegel ist nicht im Stehen und Sitzen einsehbar.

Tür zum WC-Flur



Tür zum WC-Flur

©Simon Kesting



Tür zum WC-Flur

©Simon Kesting

Lichte Breite des Durchgangs: 91 cm

Art der Tür: Einflügel

Die Tür wird mit eigenem Kraftaufwand geöffnet.

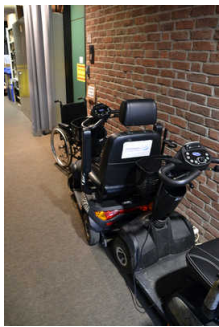
BREITE der kleineren Bewegungsfläche vor/hinter der Tür: 150 cm

TIEFE der kleineren Bewegungsfläche vor/hinter der Tür: 150 cm

Höhe der Türschwelle: 2 cm

Hilfsmittel

Alarm/Hilfsmittel - Erstgespräch



Alarm/Hilfsmittel -
Erstgespräch

©Simon Kesting

Assistenzhunde (Begleithunde, Blindenführhunde etc.) dürfen in alle relevanten Bereiche/Räume des Betriebes/Angebotes mitgebracht werden.

Es werden Hilfsmittel angeboten.

Rollstuhl, Scooter, Rollator,

Es werden Führungen für Menschen mit Behinderung angeboten.

Es werden Führungen für Menschen mit Gehbehinderung angeboten.

Es werden Führungen für Rollstuhlfahrer angeboten.

WC "Giraffenspielplatz" (Toilette für Alle)

"Toilette für Alle" am Giraffenspielplatz



"Toilette für Alle" am
Giraffenspielplatz

©Simon Kesting



"Toilette für Alle" am
Giraffenspielplatz

©Simon Kesting



"Toilette für Alle" am Giraffenspielplatz

©Simon Kesting



"Toilette für Alle" am Giraffenspielplatz

©Simon Kesting



"Toilette für Alle" am Giraffenspielplatz

©Simon Kesting



"Toilette für Alle" am Giraffenspielplatz

©Simon Kesting



"Toilette für Alle" am Giraffenspielplatz

©Simon Kesting



"Toilette für Alle" am Giraffenspielplatz

©Simon Kesting



"Toilette für Alle" am Giraffenspielplatz

©Simon Kesting

Tür zum öffentlichen WC

Lichte Breite des Durchgangs: 93 cm

Art der Tür: Einflügel

Die kleinere Bewegungsfläche vor/hinter der Tür ist 150 cm tief und 150 cm breit.

Höhe der Türschwelle: 0 cm

Anmerkungen für den Gast: Die Tür öffnet nur mit einem Türcode, der auf der Eintrittskarte der Begleitperson steht oder an der Kasse telefonisch zu erfragen ist.

Die Tür öffnet nach innen.

Die WC-Tür ist mit einem anderen Schlüssel zu öffnen.

WC

Es ist ein Unisex-WC.

Es ist ein WC für Menschen mit Behinderung vorhanden.

Tiefe der WC-Schüssel: 70 cm

BREITE der Bewegungsfläche LINKS neben dem WC: 120 cm

TIEFE der Bewegungsfläche LINKS neben dem WC: 70 cm

BREITE der Bewegungsfläche RECHTS neben dem WC: 180 cm

TIEFE der Bewegungsfläche RECHTS neben dem WC: 70 cm

BREITE der Bewegungsfläche vor dem WC: 280 cm

TIEFE der Bewegungsfläche vor dem WC: 160 cm

Höhe des Toilettensitzes: 48 cm

Es ist ein Haltegriff links vom WC vorhanden.

Höhe des linken Haltegriffes: 74 cm

Länge des linken Haltegriffes: 85 cm

Der Haltegriff links vom WC ist hochklappbar.

Es ist ein Haltegriff rechts vom WC vorhanden.

Höhe des rechten Haltegriffes: 74 cm

Länge des rechten Haltegriffes: 85 cm

Der Haltegriff rechts vom WC ist hochklappbar.

Es sind links und rechts vom WC Haltegriffe vorhanden.

Der Abstand zwischen dem linken und dem rechten Haltegriff beträgt 67 cm.

Waschbecken

BREITE der Bewegungsfläche vor dem Waschbecken: 160 cm

TIEFE der Bewegungsfläche vor dem Waschbecken: 280 cm

Höhe des Waschbeckens (Oberkante vorne): 79 cm

Das Waschbecken ist unterfahrbar in einer Höhe von 67 cm und einer Tiefe von mindestens 30 cm.

Der Spiegel ist im Stehen und Sitzen einsehbar.

Liege

Es ist eine Klappliege vorhanden.

BREITE der Bewegungsfläche vor der Klappliege/Standliege: 180 cm

TIEFE der Bewegungsfläche vor der Klappliege/Standliege: 160 cm

Es ist eine Schnur als Alarmauslöser vorhanden.

Höhe des Alarmauslösers vom Boden: 10 cm

Anmerkungen für den Gast: Es handelt sich um eine sog. "Toilette für Alle" mit erweiterten Bewegungsflächen und Ausstattungen für die Pflege von Menschen mit komplexen

Behinderungen. Die Pflegeliege ist elektrisch höhenverstellbar mit 200kg Tragkraft. Außerdem steht ein Pflegelifter mit Tragetuch zur Verfügung, Tragkraft ebenfalls 200kg.

WC "Makatanda" (Tatze 5-6)

Behinderten-WC Makatanda



Behinderten-WC
Makatanda

©Simon Kesting



Behinderten-WC
Makatanda

©Simon Kesting



Behinderten-WC
Makatanda

©Simon Kesting



Behinderten-WC
Makatanda

©Simon Kesting

Tür zum öffentlichen WC

Lichte Breite des Durchgangs: 92 cm

Art der Tür: Einflügel

Die Tür wird mit eigenem Kraftaufwand geöffnet.

Die kleinere Bewegungsfläche vor/hinter der Tür ist 136 cm tief und 150 cm breit.

Höhe der Türschwelle: 2 cm

Die Tür öffnet nach außen.

Die WC-Tür ist ohne Schlüssel zu öffnen.

WC

Es ist ein Unisex-WC.

Es ist ein WC für Menschen mit Behinderung vorhanden.

Tiefe der WC-Schüssel: 70 cm

BREITE der Bewegungsfläche LINKS neben dem WC: 90 cm

TIEFE der Bewegungsfläche LINKS neben dem WC: 70 cm

BREITE der Bewegungsfläche RECHTS neben dem WC: 85 cm

TIEFE der Bewegungsfläche RECHTS neben dem WC: 70 cm

BREITE der Bewegungsfläche vor dem WC: 150 cm

TIEFE der Bewegungsfläche vor dem WC: 136 cm

Höhe des Toilettensitzes: 51 cm

Der Zugang zur Bewegungsfläche rechts oder links vom WC ist eingeschränkt. Die Durchgangsbreite ist: 74 cm.

Es ist ein Haltegriff links vom WC vorhanden.

Höhe des linken Haltegriffes: 79 cm

Länge des linken Haltegriffes: 70 cm

Der Haltegriff links vom WC ist hochklappbar.

Es ist ein Haltegriff rechts vom WC vorhanden.

Höhe des rechten Haltegriffes: 79 cm

Länge des rechten Haltegriffes: 70 cm

Der Haltegriff rechts vom WC ist hochklappbar.

Es sind links und rechts vom WC Haltegriffe vorhanden.

Der Abstand zwischen dem linken und dem rechten Haltegriff beträgt 67 cm.

Waschbecken

BREITE der Bewegungsfläche vor dem Waschbecken: 136 cm

TIEFE der Bewegungsfläche vor dem Waschbecken: 150 cm

Höhe des Waschbeckens (Oberkante vorne): 80 cm

Das Waschbecken ist unterfahrbar in einer Höhe von 67 cm und einer Tiefe von mindestens 30 cm.

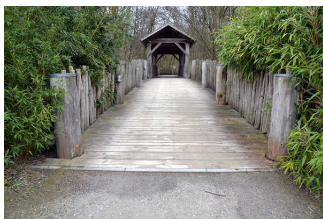
Der Spiegel ist im Stehen und Sitzen einsehbar.

Es ist eine Schnur als Alarmauslöser vorhanden.

Höhe des Alarmauslösers vom Boden: 10 cm

Weg außen

Holzbrücken zu Takamanda / Makatanda



Holzbrücken zu
Takamanda /
Makatanda

©Simon Kesting



Holzbrücken zu
Takamanda /
Makatanda

©Simon Kesting

Breite des Weges: 300 cm

Länge des Weges: 200 m

Der Weg ist von der Oberflächenbeschaffenheit her erschütterungsarm und leicht begeh- und befahrbar (z.B. Asphalt, engfugige Platten, etc.).

Maximale Längsneigung des Weges: 6 %

Maximale Längsneigung über eine Strecke von 15 m.

Schotterweg Takamanda / Makatanda



Schotterweg
Takamanda /
Makatanda

©Simon Kesting



Schotterweg
Takamanda /
Makatanda

©Simon Kesting



Schotterweg
Takamanda /
Makatanda

©Simon Kesting



Schotterweg
Takamanda /
Makatanda

©Simon Kesting



Schotterweg
Takamanda /
Makatanda

©Simon Kesting



Schotterweg
Takamanda /
Makatanda

©Simon Kesting

Breite des Weges: 250 cm

Länge des Weges: 600 m

Der Weg ist von der Oberflächenbeschaffenheit her nicht erschütterungsarm und leicht begeh- und befahrbar (z.B. Asphalt, engfugige Platten, etc.).

Maximale Längsneigung des Weges: 10 %

Maximale Längsneigung über eine Strecke von 15 m.

Anmerkungen für den Gast: Weg ist stark erodiert, an mehreren Stellen große Pfützen, ausgeschwemmte Mulden und Stolperkanten.

WC "Angkor Wat" (Tatze 19)

Behinderten-WC Angkor Wat



Behinderten-WC Angkor Wat

©Simon Kesting



Behinderten-WC Angkor Wat

©Simon Kesting



Behinderten-WC Angkor Wat

©Simon Kesting

Tür zum öffentlichen WC

Lichte Breite des Durchgangs: 82 cm

Art der Tür: Einflügel

Die Tür wird mit eigenem Kraftaufwand geöffnet.

Die kleinere Bewegungsfläche vor/hinter der Tür ist 150 cm tief und 128 cm breit.

Höhe der Türschwelle: 2 cm

Die Tür öffnet nach außen.

Die WC-Tür ist ohne Schlüssel zu öffnen.

WC

Es ist ein WC für Menschen mit Behinderung vorhanden.

Tiefe der WC-Schüssel: 70 cm

BREITE der Bewegungsfläche LINKS neben dem WC: 107 cm

TIEFE der Bewegungsfläche LINKS neben dem WC: 70 cm

BREITE der Bewegungsfläche RECHTS neben dem WC: 86 cm

TIEFE der Bewegungsfläche RECHTS neben dem WC: 70 cm

BREITE der Bewegungsfläche vor dem WC: 150 cm

TIEFE der Bewegungsfläche vor dem WC: 128 cm

Höhe des Toilettensitzes: 51 cm

Der Zugang zur Bewegungsfläche rechts oder links vom WC ist eingeschränkt. Die Durchgangsbreite ist: 86 cm.

Es ist ein Haltegriff links vom WC vorhanden.

Höhe des linken Haltegriffes: 76 cm

Länge des linken Haltegriffes: 85 cm

Der Haltegriff links vom WC ist hochklappbar.

Es ist ein Haltegriff rechts vom WC vorhanden.

Höhe des rechten Haltegriffes: 76 cm

Länge des rechten Haltegriffes: 85 cm

Der Haltegriff rechts vom WC ist hochklappbar.

Es sind links und rechts vom WC Haltegriffe vorhanden.

Der Abstand zwischen dem linken und dem rechten Haltegriff beträgt 67 cm.

Waschbecken

BREITE der Bewegungsfläche vor dem Waschbecken: 128 cm

TIEFE der Bewegungsfläche vor dem Waschbecken: 150 cm

Höhe des Waschbeckens (Oberkante vorne): 85 cm

Das Waschbecken ist unterfahrbar in einer Höhe von 67 cm und einer Tiefe von mindestens 30 cm.

Der Spiegel ist im Stehen und Sitzen einsehbar.

Es ist eine Schnur als Alarmauslöser vorhanden.

Höhe des Alarmauslösers vom Boden: 10 cm

WC "Restaurant/Wirtschaftshof" (Tatze 22)

Behinderten-WC neben Restaurant/Wirtschaftshof



Behinderten-WC
neben Restaurant/
Wirtschaftshof

©Simon Kesting



Behinderten-WC
neben Restaurant/
Wirtschaftshof

©Simon Kesting



Behinderten-WC
neben Restaurant/
Wirtschaftshof

©Simon Kesting



Behinderten-WC
neben Restaurant/
Wirtschaftshof

©Simon Kesting



Behinderten-WC
neben Restaurant/
Wirtschaftshof

©Simon Kesting

Tür zum öffentlichen WC

Lichte Breite des Durchgangs: 94 cm

Art der Tür: Einflügel

Die Tür wird mit eigenem Kraftaufwand geöffnet.

Die kleinere Bewegungsfläche vor/hinter der Tür ist 150 cm tief und 105 cm breit.

Höhe der Türschwelle: 1 cm

Die Tür öffnet nach außen.

Die WC-Tür ist ohne Schlüssel zu öffnen.

WC

Es ist ein Unisex-WC.

Es ist ein WC für Menschen mit Behinderung vorhanden.

Tiefe der WC-Schüssel: 55 cm

BREITE der Bewegungsfläche LINKS neben dem WC: 87 cm

TIEFE der Bewegungsfläche LINKS neben dem WC: 55 cm

BREITE der Bewegungsfläche RECHTS neben dem WC: 45 cm

TIEFE der Bewegungsfläche RECHTS neben dem WC: 55 cm

BREITE der Bewegungsfläche vor dem WC: 108 cm

TIEFE der Bewegungsfläche vor dem WC: 144 cm

Höhe des Toilettensitzes: 51 cm

Der Zugang zur Bewegungsfläche rechts oder links vom WC ist eingeschränkt. Die Durchgangsbreite ist: 45 cm.

Es ist ein Haltegriff links vom WC vorhanden.

Höhe des linken Haltegriffes: 87 cm

Länge des linken Haltegriffes: 85 cm

Der Haltegriff links vom WC ist hochklappbar.

Es ist ein Haltegriff rechts vom WC vorhanden.

Höhe des rechten Haltegriffes: 87 cm

Länge des rechten Haltegriffes: 85 cm

Der Haltegriff rechts vom WC ist hochklappbar.

Es sind links und rechts vom WC Haltegriffe vorhanden.

Der Abstand zwischen dem linken und dem rechten Haltegriff beträgt 67 cm.

Waschbecken

BREITE der Bewegungsfläche vor dem Waschbecken: 144 cm

TIEFE der Bewegungsfläche vor dem Waschbecken: 108 cm

Höhe des Waschbeckens (Oberkante vorne): 87 cm

Das Waschbecken ist unterfahrbar in einer Höhe von 67 cm und einer Tiefe von mindestens 30 cm.

Der Spiegel ist im Stehen und Sitzen einsehbar.

Unterirdischer Zoo (B)

Unterirdischer Zoo



Unterirdischer Zoo

©Simon Kesting



Unterirdischer Zoo

©Simon Kesting



Unterirdischer Zoo

©Simon Kesting



Unterirdischer Zoo

©Simon Kesting

Tür zum Ausstellungsraum

Lichte Breite des Durchgangs: 190 cm

Art der Tür / des Durchgangs: Sonstige

Die Tür wird ohne eigenen Kraftaufwand (Drücker, Lichtschranke, Bewegungsmelder etc.) geöffnet.

BREITE der kleineren Bewegungsfläche vor/hinter der Tür: 150 cm

TIEFE der kleineren Bewegungsfläche vor/hinter der Tür: 150 cm

Höhe der Türschwelle: 0 cm

Breite des schmalsten Durchgangs im Raum: 120 cm

Die Exponate sind überwiegend im Sitzen sichtbar, wahrnehmbar oder erkennbar.

Die Informationen zu den Exponaten sind überwiegend im Sitzen lesbar.

Informationen sind fotorealistisch dargestellt. Es gibt akustische Informationen.

Weg außen zum Unterirdischen Zoo



Weg außen zum
Unterirdischen Zoo

©Simon Kesting

Breite des Weges: 250 cm

Länge des Weges: 12 m

Der Weg ist von der Oberflächenbeschaffenheit her erschütterungsarm und leicht begeh- und befahrbar (z.B. Asphalt, engfugige Platten, etc.).

Maximale Längsneigung des Weges: 6 %

Maximale Längsneigung über eine Strecke von 12 m.

"Samburu"-Gelände (C-G)

Giraffenhaus Samburu



Giraffenhaus
Samburu

©Simon Kesting



Giraffenhaus
Samburu

©Simon Kesting



Giraffenhaus
Samburu

©Simon Kesting

Tür zum Ausstellungsraum

Lichte Breite des Durchgangs: 86 cm

Art der Tür: Einflügel

Die Tür wird mit eigenem Kraftaufwand geöffnet.

BREITE der kleineren Bewegungsfläche vor/hinter der Tür: 150 cm

TIEFE der kleineren Bewegungsfläche vor/hinter der Tür: 150 cm

Höhe der Türschwelle: 2 cm

Breite des schmalsten Durchgangs im Raum: 246 cm

Die Exponate sind überwiegend im Sitzen sichtbar, wahrnehmbar oder erkennbar.

Die Informationen zu den Exponaten sind nicht überwiegend im Sitzen lesbar.

Informationen werden schriftlich vermittelt. Informationen sind olfaktorisch wahrnehmbar.

Beobachtungsplattform Samburu



Beobachtungsplattform Samburu

©Simon Kesting



Beobachtungsplattform Samburu

©Simon Kesting

BREITE der Bewegungsfläche vor der Station / dem Objekt/Exponat: 150 cm

TIEFE der Bewegungsfläche vor der Station / dem Objekt/Exponat: 150 cm

Die Station / das Objekt/Exponat ist im Sitzen sichtbar, wahrnehmbar oder erkennbar.

Die Informationen sind im Sitzen lesbar.

Weg außen Samburu



Weg außen Samburu

©Simon Kesting



Weg außen Samburu

©Simon Kesting

Breite des Weges: 360 cm

Länge des Weges: 100 m

Der Weg ist von der Oberflächenbeschaffenheit her nicht erschütterungsarm und leicht begeh- und befahrbar (z.B. Asphalt, engfugige Platten, etc.).

Maximale Längsneigung des Weges: 11 %

Maximale Längsneigung über eine Strecke von 15 m.

"Takamanda"-Gelände (H)

Takamanda Schimpansenhaus



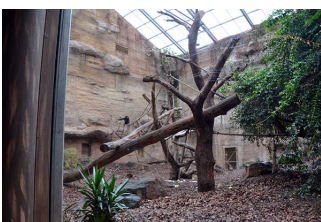
Takamanda
Schimpansenhaus

©Simon Kesting



Takamanda
Schimpansenhaus

©Simon Kesting



Takamanda
Schimpansenhaus

©Simon Kesting

Tür zum Ausstellungsraum

Lichte Breite des Durchgangs: 95 cm

Art der Tür: Einflügel

Die Tür wird mit eigenem Kraftaufwand geöffnet.

BREITE der kleineren Bewegungsfläche vor/hinter der Tür: 150 cm

TIEFE der kleineren Bewegungsfläche vor/hinter der Tür: 150 cm

Höhe der Türschwelle: 1 cm

Breite des schmalsten Durchgangs im Raum: 150 cm

Die Exponate sind überwiegend im Sitzen sichtbar, wahrnehmbar oder erkennbar.

Die Informationen zu den Exponaten sind nicht überwiegend im Sitzen lesbar.

Informationen werden schriftlich vermittelt.

Weg außen

Holzbrücken zu Takamanda / Makatanda



Holzbrücken zu
Takamanda /
Makatanda

©Simon Kesting



Holzbrücken zu
Takamanda /
Makatanda

©Simon Kesting

Breite des Weges: 300 cm

Länge des Weges: 200 m

Der Weg ist von der Oberflächenbeschaffenheit her erschütterungsarm und leicht begeh- und befahrbar (z.B. Asphalt, engfugige Platten, etc.).

Maximale Längsneigung des Weges: 6 %

Maximale Längsneigung über eine Strecke von 15 m.

Schotterweg Takamanda / Makatanda



Schotterweg
Takamanda /
Makatanda

©Simon Kesting



Schotterweg
Takamanda /
Makatanda

©Simon Kesting



Schotterweg
Takamanda /
Makatanda

©Simon Kesting



Schotterweg
Takamanda /
Makatanda

©Simon Kesting



Schotterweg
Takamanda /
Makatanda

©Simon Kesting



Schotterweg
Takamanda /
Makatanda

©Simon Kesting

Breite des Weges: 250 cm

Länge des Weges: 600 m

Der Weg ist von der Oberflächenbeschaffenheit her nicht erschütterungsarm und leicht begeh- und befahrbar (z.B. Asphalt, engfugige Platten, etc.).

Maximale Längsneigung des Weges: 10 %

Maximale Längsneigung über eine Strecke von 15 m.

Anmerkungen für den Gast: Weg ist stark erodiert, an mehreren Stellen große Pfützen, ausgeschwemmte Mulden und Stolperkanten.

"Manitoba"-Themenwelt (K)

Tiergehege Manitoba



Tiergehege
Manitoba

©Simon Kesting



Tiergehege
Manitoba

©Simon Kesting



Tiergehege
Manitoba

©Simon Kesting



Tiergehege
Manitoba

©Simon Kesting

BREITE der Bewegungsfläche vor der Station / dem Objekt/Exponat: 150 cm

TIEFE der Bewegungsfläche vor der Station / dem Objekt/Exponat: 150 cm

Die Station / das Objekt/Exponat ist im Sitzen sichtbar, wahrnehmbar oder erkennbar.

Die Informationen sind im Sitzen lesbar.

Südamerika-Areal (P, L))

Südamerika Haus



Südamerika Haus

©Simon Kesting



Südamerika Haus

©Simon Kesting



Südamerika Haus

©Simon Kesting



Südamerika Haus

©Simon Kesting

Tür zum Ausstellungsraum

Lichte Breite des Durchgangs: 86 cm

Art der Tür: Einflügel

Die Tür wird mit eigenem Kraftaufwand geöffnet.

BREITE der kleineren Bewegungsfläche vor/hinter der Tür: 150 cm

TIEFE der kleineren Bewegungsfläche vor/hinter der Tür: 150 cm

Höhe der Türschwelle: 2 cm

Breite des schmalsten Durchgangs im Raum: 196 cm

Die Exponate sind nicht überwiegend im Sitzen sichtbar, wahrnehmbar oder erkennbar.

Informationen werden schriftlich vermittelt. Informationen sind olfaktorisch wahrnehmbar.

Anmerkungen für den Gast: Weicher Bodenbelag: Holzschnitzel

Weg zum Eingang Südamerikahaus



Weg zum Eingang
Südamerikahaus

©Simon Kesting

Breite des Weges: 300 cm

Länge des Weges: 20 m

Der Weg ist von der Oberflächenbeschaffenheit her erschütterungsarm und leicht begeh- und befahrbar (z.B. Asphalt, engfugige Platten, etc.).

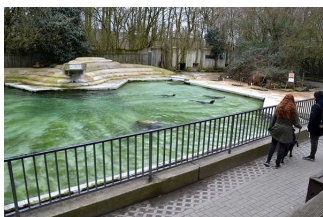
Maximale Längsneigung des Weges: 15 %

Maximale Längsneigung über eine Strecke von 18 m.

Anmerkungen für den Gast: Eingang schwer zu erkennen

Seelöwen (M)

Seelöwenbecken



Seelöwenbecken

©Simon Kesting

BREITE der Bewegungsfläche vor der Station / dem Objekt/Exponat: 150 cm

TIEFE der Bewegungsfläche vor der Station / dem Objekt/Exponat: 150 cm

Die Station / das Objekt/Exponat ist im Sitzen sichtbar, wahrnehmbar oder erkennbar.

Die Informationen sind nicht im Sitzen lesbar.

Sonstige technische Möglichkeiten der Informationsvermittlung: Fütterung mit Vorführung

Weg zu den Seelöwen



Weg zu den
Seelöwen

©Simon Kesting

Breite des Weges: 400 cm

Länge des Weges: 30 m

Der Weg ist von der Oberflächenbeschaffenheit her erschütterungsarm und leicht begeh- und befahrbar (z.B. Asphalt, engfugige Platten, etc.).

Maximale Längsneigung des Weges: 15 %

Maximale Längsneigung über eine Strecke von 30 m.

"Angkor Wat"-Gelände (O, N, S)

Ausstellungsraum/weitläufiger Raum

Affen-Tempel (O)



Affen-Tempel (O)

©Simon Kesting



Affen-Tempel (O)

©Simon Kesting

Tür zum Ausstellungsraum

Lichte Breite des Durchgangs: 100 cm

Art der Tür: Einflügel

Die Tür wird mit eigenem Kraftaufwand geöffnet.

BREITE der kleineren Bewegungsfläche vor/hinter der Tür: 150 cm

TIEFE der kleineren Bewegungsfläche vor/hinter der Tür: 150 cm

Höhe der Türschwelle: 0 cm

Breite des schmalsten Durchgangs im Raum: 260 cm

Die Exponate sind überwiegend im Sitzen sichtbar, wahrnehmbar oder erkennbar.

Die Informationen zu den Exponaten sind nicht überwiegend im Sitzen lesbar.

Informationen werden schriftlich vermittelt. Informationen sind fotorealistisch dargestellt.

Dschungel-Tempel (N)



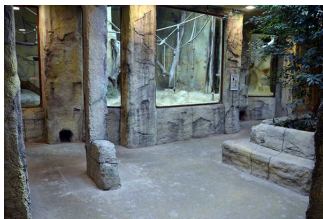
Dschungel-Tempel
(N)

©Simon Kesting



Dschungel-Tempel
(N)

©Simon Kesting



Dschungel-Tempel
(N)

©Simon Kesting

Tür zum Ausstellungsraum

Lichte Breite des Durchgangs: 84 cm

Art der Tür: Einflügel

Die Tür wird mit eigenem Kraftaufwand geöffnet.

BREITE der kleineren Bewegungsfläche vor/hinter der Tür: 150 cm

TIEFE der kleineren Bewegungsfläche vor/hinter der Tür: 150 cm

Höhe der Türschwelle: 0 cm

Breite des schmalsten Durchgangs im Raum: 160 cm

Die Exponate sind überwiegend im Sitzen sichtbar, wahrnehmbar oder erkennbar.

Die Informationen zu den Exponaten sind überwiegend im Sitzen lesbar.

Informationen werden schriftlich vermittelt. Informationen sind fotorealistisch dargestellt.

Informationen sind olfaktorisch wahrnehmbar.

Tetra-Aquarium und Terrarium (T)

Tetra Aquarium & Terrarium



Tetra Aquarium & Terrarium

©Simon Kesting



Tetra Aquarium & Terrarium

©Simon Kesting



Tetra Aquarium & Terrarium

©Simon Kesting



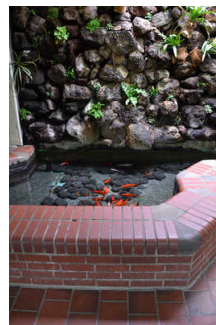
Tetra Aquarium & Terrarium

©Simon Kesting



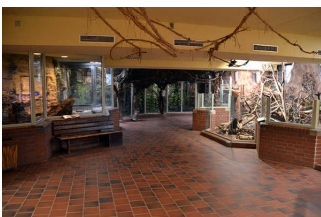
Tetra Aquarium & Terrarium

©Simon Kesting



Tetra Aquarium & Terrarium

©Simon Kesting



Tetra Aquarium & Terrarium

©Simon Kesting



Tetra Aquarium & Terrarium

©Simon Kesting

Tür zum Ausstellungsraum

Lichte Breite des Durchgangs: 150 cm

Art der Tür: Zweiflügel

Die Tür wird mit eigenem Kraftaufwand geöffnet.

BREITE der kleineren Bewegungsfläche vor/hinter der Tür: 150 cm

TIEFE der kleineren Bewegungsfläche vor/hinter der Tür: 150 cm

Höhe der Türschwelle: 0 cm

Breite des schmalsten Durchgangs im Raum: 260 cm

Die Exponate sind überwiegend im Sitzen sichtbar, wahrnehmbar oder erkennbar.

Die Informationen zu den Exponaten sind nicht überwiegend im Sitzen lesbar.

Informationen werden schriftlich vermittelt.

Tal der Grauen Riesen (W, X, Z)

Elefantenhaus (W)



Elefantenhaus (W)

©Simon Kesting



Elefantenhaus (W)

©Simon Kesting

Tür zum Ausstellungsraum

Lichte Breite des Durchgangs: 94 cm

Art der Tür: Einflügel

Die Tür wird mit eigenem Kraftaufwand geöffnet.

BREITE der kleineren Bewegungsfläche vor/hinter der Tür: 150 cm

TIEFE der kleineren Bewegungsfläche vor/hinter der Tür: 150 cm

Höhe der Türschwelle: 1 cm

Breite des schmalsten Durchgangs im Raum: 285 cm

Die Exponate sind überwiegend im Sitzen sichtbar, wahrnehmbar oder erkennbar.

Die Informationen zu den Exponaten sind nicht überwiegend im Sitzen lesbar.

Informationen werden schriftlich vermittelt. Informationen sind taktil (Brailleschrift, Prismenschrift) erfassbar.

Mapungubwe Nashornanlage (Y)



Mapungubwe
Nashornanlage (Y)

©Simon Kesting



Mapungubwe
Nashornanlage (Y)

©Simon Kesting



Mapungubwe Nashornanlage (Y)

©Simon Kesting



Mapungubwe Nashornanlage (Y)

©Simon Kesting



Mapungubwe Nashornanlage (Y)

©Simon Kesting

BREITE der Bewegungsfläche vor der Station / dem Objekt/Exponat: 150 cm

TIEFE der Bewegungsfläche vor der Station / dem Objekt/Exponat: 150 cm

Die Station / das Objekt/Exponat ist im Sitzen sichtbar, wahrnehmbar oder erkennbar.

Die Informationen sind im Sitzen lesbar.

Kajanaland (ZA-ZB)

Tiergehege Kajanaland



Tiergehege Kajanaland

©Simon Kesting



Tiergehege Kajanaland

©Simon Kesting



Tiergehege Kajanaland

©Simon Kesting



Tiergehege Kajanaland

©Simon Kesting

BREITE der Bewegungsfläche vor der Station / dem Objekt/Exponat: 150 cm

TIEFE der Bewegungsfläche vor der Station / dem Objekt/Exponat: 150 cm

Die Station / das Objekt/Exponat ist im Sitzen sichtbar, wahrnehmbar oder erkennbar.

Die Informationen sind im Sitzen lesbar.

Holzbrücke und Wegschleife Kajanaland (Tatze 29-30)



Holzbrücke und Wegschleife Kajanaland

©Simon Kesting



Holzbrücke und Wegschleife Kajanaland

©Simon Kesting



Holzbrücke und Wegschleife Kajanaland

©Simon Kesting

Breite des Weges: 300 cm

Länge des Weges: 300 m

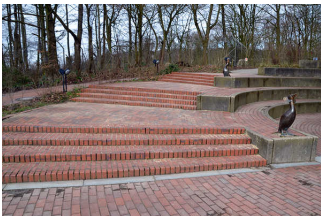
Der Weg ist von der Oberflächenbeschaffenheit her erschütterungsarm und leicht begeh- und befahrbar (z.B. Asphalt, engfugige Platten, etc.).

Maximale Längsneigung des Weges: 10 %

Maximale Längsneigung über eine Strecke von 20 m.

Anmerkungen für den Gast: Wechsel von Holzbrücke und Schotterweg mit vielen Steigungsabschnitten.

Stufen nach Kajanaland



Stufen nach Kajanaland

©Simon Kesting

Vorhandene Schwellen/Stufen: 12

Höhe der Schwellen/Stufen: 12 cm

Die Treppe hat gerade Läufe.

Die Treppe hat keinen Handlauf.

Rampe nach Kajanaland



Rampe nach Kajanaland

©Simon Kesting

Maximale Längsneigung der Rampe: 6 %

Geringste nutzbare Laufbreite: 200 cm

Länge des längsten Rampenlaufs: 20 m

Die Rampe hat einschließlich ggf. vorhandener Podeste eine Gesamtlänge von 20 m.

Die Rampe hat keinen Handlauf.

Es sind keine Handläufe vorhanden.

BREITE der Bewegungsfläche vor der Rampe: 150 cm

TIEFE der Bewegungsfläche vor der Rampe: 150 cm

BREITE der Bewegungsfläche am Ende der Rampe: 150 cm

TIEFE der Bewegungsfläche am Ende der Rampe: 150 cm

Streichelland NeueOZ (R)

Streichelland



Streichelland

©Simon Kesting



Streichelland

©Simon Kesting

BREITE der Bewegungsfläche vor der Station / dem Objekt/Exponat: 150 cm

TIEFE der Bewegungsfläche vor der Station / dem Objekt/Exponat: 150 cm

Die Station / das Objekt/Exponat ist im Sitzen sichtbar, wahrnehmbar oder erkennbar.

Die Informationen sind im Sitzen lesbar.

Tor zum Streichelland



Tor zum
Streichelland

©Simon Kesting



Tor zum
Streichelland

©Simon Kesting

Lichte Breite des Durchgangs: 80 cm

Art der Tür: Einflügel

Die Tür wird mit eigenem Kraftaufwand geöffnet.

BREITE der kleineren Bewegungsfläche vor/hinter der Tür: 150 cm

TIEFE der kleineren Bewegungsfläche vor/hinter der Tür: 150 cm

Höhe der Türschwelle: 0 cm

Anmerkungen für den Gast: Torschleuse, erhöhter Kraftaufwand zum Öffnen. Öffnungswinkel der Tore verringert.

Pinguine und Seehunde (V)

Pinguine und Seehunde



Pinguine und Seehunde

©Simon Kesting



Pinguine und Seehunde

©Simon Kesting

BREITE der Bewegungsfläche vor der Station / dem Objekt/Exponat: 150 cm

TIEFE der Bewegungsfläche vor der Station / dem Objekt/Exponat: 150 cm

Die Station / das Objekt/Exponat ist im Sitzen sichtbar, wahrnehmbar oder erkennbar.

Die Informationen sind nicht im Sitzen lesbar.

Führungen

Führung

Es werden Führungen für Menschen mit Gehbehinderung angeboten.

Es werden Führungen für Rollstuhlfahrer angeboten.

Es ist eine Voranmeldung für die Führung notwendig.

Es stehen für Menschen mit Gehbehinderung mobile oder feste Sitzgelegenheiten zur Verfügung, die während der Führung benutzt werden können.

Die gesamte Route der Führung ist für Rollstuhlfahrer stufenlos befahrbar.

Service-Center

Schalter Service-Center



Schalter Service-Center

©Simon Kesting

BREITE der Bewegungsfläche vor dem Schalter/Tresen/der Kasse: 95 cm

TIEFE der Bewegungsfläche vor dem Schalter/Tresen/der Kasse: 150 cm

Der Schalter/Tresen/die Kasse ist an der höchsten Stelle 110 cm hoch.

Der Schalter/Tresen/die Kasse ist an der niedrigsten Stelle 110 cm hoch.

Es ist keine andere, gleichwertige Kommunikationsmöglichkeit im Sitzen vorhanden.

Es ist ein Kassendurchgang vorhanden.

Der Kassendurchgang ist 110 cm breit.

Service-Center Container



Service-Center Container

©Simon Kesting



Service-Center Container

©Simon Kesting



Service-Center Container

©Simon Kesting



Service-Center Container

©Simon Kesting

Tür zum Raum

Lichte Breite des Durchgangs: 103 cm

Art der Tür: Einflügel

Die Tür wird mit eigenem Kraftaufwand geöffnet.

BREITE der kleineren Bewegungsfläche vor/hinter der Tür: 110 cm

TIEFE der kleineren Bewegungsfläche vor/hinter der Tür: 150 cm

Höhe der Türschwelle: 3 cm

BREITE des Raums: 8 m

TIEFE des Raums: 1 m

Breite des schmalsten Durchgangs im Raum: 110 cm

Es sind keine Sitzgelegenheiten vorhanden.