

## Akzent Hotel Berlin

Alter Wiesenweg 11  
29549 Bad Bevensen

Tel: +49 5821 5060  
Fax:

info@hotel-berlin-bad-bevensen.de  
<https://www.hotel-berlin-bad-bevensen.de>

## Informationen für Menschen mit Sehbehinderung und blinde Menschen

Die Informationen zur Barrierefreiheit wurden am 26. Mai 2020 im Rahmen des Systems "Reisen für Alle" erhoben.

Detailinformationen zu Treppen, Aufzügen / Treppenliften, Rampen, Automaten und speziellen Türen auf dem Weg zu einzelnen Bereichen finden Sie in der entsprechenden Kategorie.

## Fotos zur Einrichtung



Akzent Hotel Berlin

©Guido Frank

## Parken

### Weg vom Parkplatz zum Eingang



Weg vom Parkplatz zum Eingang

©Guido Frank



Weg vom Parkplatz zum Eingang

©Guido Frank

Breite des Weges: 100 cm

Länge des Weges: 30 m

Die Gehwegbegrenzung ist visuell kontrastreich.

## Eingang

### Eingangsbereich



## Eingangsbereich

©Guido Frank

---

Der Eingangsbereich ist visuell kontrastreich zur Umgebung abgesetzt.

Der Eingangsbereich ist durch einen taktil wahrnehmbaren Bodenbelagswechsel erkennbar.

### Eingangstür

Art der Tür / des Durchgangs: Sonstige

Die Tür wird ohne eigenen Kraftaufwand (Drücker, Lichtschranke, Bewegungsmelder etc.) geöffnet.

Die Tür bzw. der Türrahmen ist visuell kontrastreich zur Umgebung abgesetzt.

## Weg vom Parkplatz zum Eingang



### Weg vom Parkplatz zum Eingang

©Guido Frank



### Weg vom Parkplatz zum Eingang

©Guido Frank

---

Breite des Weges: 100 cm

Länge des Weges: 30 m

Die Gehwegbegrenzung ist visuell kontrastreich.

## Treppe



### Treppe

©Guido Frank

---

Vorhandene Schwellen/Stufen: 8

Höhe der Schwellen/Stufen: 13 cm

Die Treppe hat keine geraden Läufe.

Die Treppe hat einen einseitigen Handlauf.

Die Handläufe werden am Anfang und am Ende der Treppenläufe nicht weitergeführt.

Es sind keine taktilen Informationen zum Stockwerk am Anfang und am Ende der Treppenläufe vorhanden.

Die Stufen sind nicht visuell kontrastreich gestaltet.

Es besteht kein visueller Kontrast zwischen dem Fußbodenbelag und Treppenauf- oder abgängen.

Es besteht kein taktiler Kontrast zwischen dem Fußbodenbelag und Treppenauf- oder abgängen.

Es ist keine künstliche Beleuchtung der Treppe vorhanden.

## Rezeption

### Rezeption

---



Rezeption

©Guido Frank

---

Die Gehbahn von der Eingangstür zum Schalter/Tresen/zur Kasse ist mit visuell kontrastreichen Markierungen (z.B. Teppich) gekennzeichnet.

Die Gehbahn von der Eingangstür zum Schalter/Tresen/zur Kasse ist mit taktil erfassbaren Markierungen (z.B. Bodenindikatoren) gekennzeichnet.

### Wege Eingang zu Rezeption / Zimmer

---



Wege EG

©Guido Frank



Wege Eingang zu  
Rezeption / Zimmer

©Guido Frank

---

Länge des Flurs/Weges/Ganges: 10 m

Es sind keine Hindernisse, z.B. in den Weg ragende Gegenstände, vorhanden.

## Zimmer 14

### Schlafräum

---



Schlafräum

©Guido Frank



Schlafräum

©Guido Frank

Tür zum Schlafrum

Art der Tür: Einflügel

Die Tür wird mit eigenem Kraftaufwand geöffnet.

Die Tür bzw. der Türrahmen ist visuell kontrastreich zur Umgebung abgesetzt.

Zimmertyp: Doppelzimmer

Es sind keine Hindernisse, z.B. in den Raum ragende Gegenstände, vorhanden.

## Badezimmer

---



Badezimmer

©Guido Frank

---

Tür zum Badezimmer

Art der Tür: Einflügel

Die Tür wird mit eigenem Kraftaufwand geöffnet.

Die Tür bzw. der Türrahmen ist visuell kontrastreich zur Umgebung abgesetzt.

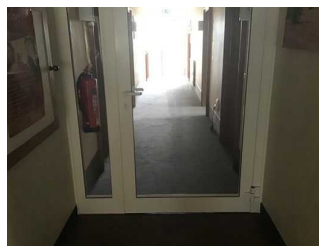
## Wege Eingang zu Rezeption / Zimmer

---



Wege EG

©Guido Frank



Wege Eingang zu  
Rezeption / Zimmer

©Guido Frank

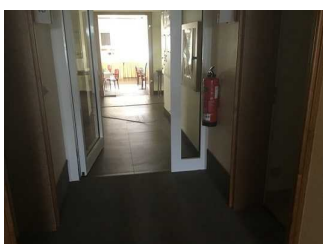
---

Länge des Flurs/Weges/Ganges: 10 m

Es sind keine Hindernisse, z.B. in den Weg ragende Gegenstände, vorhanden.

## Tür im Flur zum Zimmer

---



Tür im Flur zum  
Zimmer

©Guido Frank

---

Art der Tür: Einflügel

Die Tür wird mit eigenem Kraftaufwand geöffnet.

Die Tür bzw. der Türrahmen ist visuell kontrastreich zur Umgebung abgesetzt.

## Balkon

---



Balkon

©Guido Frank

Balkon im Zimmer zugänglich über Schwelle von 8 cm.

## Zimmer 15

### Schlafräum

---



Schlafräum

©Guido Frank



Schlafräum

©Guido Frank

Tür zum Schlafräum

Art der Tür: Einflügel

Die Tür wird mit eigenem Kraftaufwand geöffnet.

Die Tür bzw. der Türrahmen ist visuell kontrastreich zur Umgebung abgesetzt.

Zimmertyp: Doppelzimmer

Es sind keine Hindernisse, z.B. in den Raum ragende Gegenstände, vorhanden.

### Badezimmer

---



Badezimmer

©Guido Frank



Badezimmer

©Guido Frank

Tür zum Badezimmer

Art der Tür: Einflügel

Die Tür wird mit eigenem Kraftaufwand geöffnet.

Die Tür bzw. der Türrahmen ist visuell kontrastreich zur Umgebung abgesetzt.

## Wege Eingang zu Rezeption / Zimmer

---



Wege EG

©Guido Frank



Wege Eingang zu  
Rezeption / Zimmer

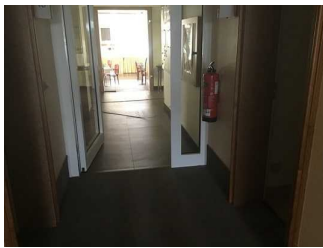
©Guido Frank

Länge des Flurs/Weges/Ganges: 10 m

Es sind keine Hindernisse, z.B. in den Weg ragende Gegenstände, vorhanden.

## Tür im Flur zum Zimmer

---



Tür im Flur zum  
Zimmer

©Guido Frank

Art der Tür: Einflügel

Die Tür wird mit eigenem Kraftaufwand geöffnet.

Die Tür bzw. der Türrahmen ist visuell kontrastreich zur Umgebung abgesetzt.

## Balkon

---



Balkon

©Guido Frank

Balkon vom Zimmer, zugänglich über Schwelle von 8 cm.

## Speiseraum / Restaurant

### Speiseraum

---



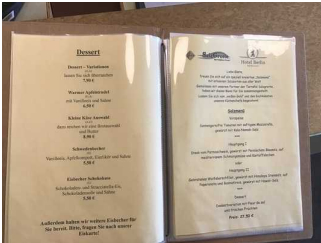
## Speiseraum

©Guido Frank



## Speiseraum

©Guido Frank



## Speiseraum

©Guido Frank

---

## Tür zum Speiseraum

Art der Tür: Einflügel

Die Tür wird mit eigenem Kraftaufwand geöffnet.

Die Tür bzw. der Türrahmen ist nicht visuell kontrastreich zur Umgebung abgesetzt.

Glastüren sind nicht mit Sicherheitsmarkierungen gekennzeichnet.

Es sind keine Hindernisse, z.B. in den Raum ragende Gegenstände, vorhanden.

### Speisekarte

Die Schrift der Speisekarte ist schnörkellos und visuell kontrastreich gestaltet.

Es ist eine Speisekarte in Großschrift vorhanden.

## Treppe



## Treppe

©Guido Frank

---

Vorhandene Schwellen/Stufen: 3

Höhe der Schwellen/Stufen: 17 cm

Die Treppe hat gerade Läufe.

Die Treppe hat beidseitige Handläufe.

Die Handläufe werden am Anfang und am Ende der Treppenläufe nicht weitergeführt.

Es sind keine taktilen Informationen zum Stockwerk am Anfang und am Ende der Treppenläufe vorhanden.

Die Stufen sind nicht visuell kontrastreich gestaltet.

Es besteht kein visueller Kontrast zwischen dem Fußbodenbelag und Treppenauf- oder abgängen.

Es besteht kein taktiler Kontrast zwischen dem Fußbodenbelag und Treppenauf- oder abgängen.

Die Treppe ist hell und blendfrei ausgeleuchtet.

## Wege Eingang zu Rezeption / Zimmer

---



Wege EG

©Guido Frank



Wege Eingang zu  
Rezeption / Zimmer

©Guido Frank

---

Länge des Flurs/Weges/Ganges: 10 m

Es sind keine Hindernisse, z.B. in den Weg ragende Gegenstände, vorhanden.

## Öffentliches WC

### Öffentliches WC im UG

---



Öffentliches WC

©Guido Frank

---

## Treppe

---



Treppe

©Guido Frank

---

Vorhandene Schwellen/Stufen: 14

Höhe der Schwellen/Stufen: 17 cm

---



Die Treppe hat gerade Läufe.

Die Treppe hat einen einseitigen Handlauf.

Die Handläufe werden am Anfang und am Ende der Treppenläufe nicht weitergeführt.

Es sind keine taktilen Informationen zum Stockwerk am Anfang und am Ende der Treppenläufe vorhanden.

Mindestens die erste und letzte Stufe weisen mit der waagerechten und senkrechten Stufenfläche visuell kontrastreiche Kanten auf.

Es besteht kein visueller Kontrast zwischen dem Fußbodenbelag und Treppenauf- oder abgängen.

Es besteht kein taktiler Kontrast zwischen dem Fußbodenbelag und Treppenauf- oder abgängen.

Die Treppe ist hell und blendfrei ausgeleuchtet.

## Aufzug

---



Aufzug

©Guido Frank

---

Der Aufzug ist hell und blendfrei ausgeleuchtet.

Es gibt kein horizontales Bedientableau.

Die Bedienelemente und die Beschilderung sind nicht visuell kontrastreich gestaltet.

Die Bedienelemente und die Beschilderung sind taktil erfassbar.

Die Beschilderung ist nicht in Brailleschrift vorhanden.

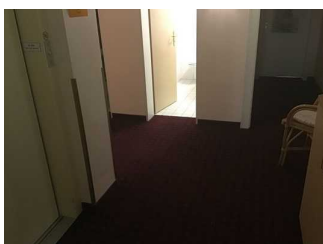
Die Halteposition wird nicht durch Sprache angesagt.

Die Etagennummern sind nicht in der Türleibung oder im Türrahmen taktil erfassbar.

## Flur/Weg/Gang innen

### Weg vom Aufzug / Treppenhaus zum Öffentlichen WC

---



Weg vom Aufzug /  
Treppenhaus zum  
Öffentlichen WC

©Guido Frank

Länge des Flurs/Weges/Ganges: 4 m

Es sind keine Hindernisse, z.B. in den Weg ragende Gegenstände, vorhanden.

## Wege Eingang zu Rezeption / Zimmer

---



Wege EG

©Guido Frank



Wege Eingang zu  
Rezeption / Zimmer

©Guido Frank

---

Länge des Flurs/Weges/Ganges: 10 m

Es sind keine Hindernisse, z.B. in den Weg ragende Gegenstände, vorhanden.

## Hilfsmittel

### Alarm/Hilfsmittel

Ein abgehender Notruf im Aufzug wird akustisch bestätigt, z.B. durch eine Gegensprechanlage.

Assistenzhunde (Begleithunde, Blindenführhunde etc.) dürfen in alle relevanten Bereiche/Räume des Betriebes/Angebotes mitgebracht werden.

Es ist keine Speisekarte in Brailleschrift oder auf einer barrierefreien Internetseite verfügbar.

## Bedienelemente / Leitsystem

### Mantelbogen visuell taktile Gestaltung

---



Mantelbogen visuell  
taktile Gestaltung

©Guido Frank

---

Die Bedienelemente (z.B. Türgriffe, Lichtschalter, Notruftaster) sind im gesamten Gebäude/Objekt taktil erfassbar.

Die Bedienelemente (z.B. Türgriffe, Lichtschalter, Notruftaster) sind im gesamten Gebäude/Objekt visuell kontrastreich gestaltet.

Die Gehbahnen in Fluren/Wegen/Gängen sind fast überall visuell kontrastreich zur Umgebung abgesetzt.

Die Gehbahnen in Fluren/Wegen/Gängen sind fast überall mit taktil erfassbaren Markierungen gekennzeichnet oder die Wände oder andere bauliche Elemente können fast überall zur Orientierung genutzt werden.

---

Fast alle erhobenen und für den Gast nutzbaren Bereiche (Eingangsbereich, Kasse/Tresen, Schlafräume, Flure, Gänge) sind gut, d.h. hell und blendfrei, ausgeleuchtet.

Die Beschilderung ist in gut lesbarer Schrift gestaltet.

Es besteht zwischen Schrift/Piktogramm und Hintergrund ein guter visueller Kontrast.

Es sind Informationen vorhanden, die der Orientierung dienen und aus Wörtern bestehen.

Informationen zur Orientierung sind in Schriftform verfügbar.