

Romantik Bad Rehburg

Friedrich-Stolberg-Alle 4
31547 Rehburg-Loccum

Tel: +49 5037 300060

Fax:

info@badrehburg.de

www.rehburg-loccum.de

Informationen für Menschen mit Gehbehinderung und Rollstuhlfahrer

Die Informationen zur Barrierefreiheit wurden am 26. Mai 2020 im Rahmen des Systems "Reisen für Alle" erhoben und sind geprüft.

Detailinformationen zu Treppen, Aufzügen / Treppenliften, Rampen, Automaten und speziellen Türen auf dem Weg zu einzelnen Bereichen finden Sie in der entsprechenden Kategorie.

Fotos zur Einrichtung



Romantik Bad
Rehburg

© Stadt Rehburg-Loccum

Parkplatz

Parkplatz Romantik Bad Rehburg und Tourist-Information



Parkplatz Romantik
Bad Rehburg und
Tourist-Information

©Simon Kesting



Parkplatz Romantik
Bad Rehburg und
Tourist-Information

©Simon Kesting

Es ist ein Parkplatz vorhanden.

Es ist mindestens 1 Parkplatz für Menschen mit Behinderung vorhanden.

Es gibt 3 Stellplatz/-plätze für Menschen mit Behinderung.

Stellplatzbreite: 350 cm

Stellplatzlänge: 500 cm

Der Parkplatz ist von der Oberflächenbeschaffenheit her erschütterungsarm und leicht begeh- und befahrbar (z.B. Asphalt, engfugige Platten, etc.).

Entfernung des Stellplatzes/der Stellplätze für Menschen mit Behinderung zum Eingangsbereich:
80 m

Der Stellplatz / die Stellplätze für Menschen mit Behinderung ist/sind gekennzeichnet.

Weg außen

Weg vom Parkplatz zum Haupteingang



Weg vom Parkplatz zum Haupteingang

©Simon Kesting



Weg vom Parkplatz zum Haupteingang

©Simon Kesting



Weg vom Parkplatz zum Haupteingang

©Simon Kesting

Breite des Weges: 150 cm

Länge des Weges: 80 m

Der Weg ist von der Oberflächenbeschaffenheit her erschütterungsarm und leicht begeh- und befahrbar (z.B. Asphalt, engfugige Platten, etc.).

Die lichte Breite des Weges ist durch Ausstattungsgegenstände eingeschränkt.

Die lichte Breite des Weges beträgt trotz vorhandener Ausstattungsgegenstände mindestens: 120 cm

Maximale Längsneigung des Weges: 3 %

Maximale Längsneigung über eine Strecke von 80 m.

Weg vom Parkplatz zum Nebeneingang



Weg vom Parkplatz zum Nebeneingang

©Simon Kesting



Weg vom Parkplatz zum Nebeneingang

©Simon Kesting

Breite des Weges: 150 cm

Länge des Weges: 50 m

Der Weg ist von der Oberflächenbeschaffenheit her erschütterungsarm und leicht begeh- und befahrbar (z.B. Asphalt, engfugige Platten, etc.).

Maximale Längsneigung des Weges: 6 %

Maximale Längsneigung über eine Strecke von 30 m.

Eingang

Eingangsbereich

Eingangsbereich Haupteingang



Eingangsbereich
Haupteingang

©Simon Kesting

Der Eingang / Zugang ist nicht stufenlos möglich.

Eingangstür

Lichte Breite des Durchgangs: 104 cm

Art der Tür: Einflügel

Die Tür wird mit eigenem Kraftaufwand geöffnet.

BREITE der kleineren Bewegungsfläche vor/hinter der Tür: 400 cm

TIEFE der kleineren Bewegungsfläche vor/hinter der Tür: 200 cm

Höhe der Türschwelle: 3 cm

Eingangsbereich Nebeneingang ebenerdig



Eingangsbereich
Nebeneingang
ebenerdig

©Simon Kesting

Der Eingang / Zugang ins Gebäude ist stufenlos möglich.

Eingangstür

Lichte Breite des Durchgangs: 152 cm

Art der Tür: Zweiflügel

Die Tür wird durch eine Servicekraft geöffnet.

BREITE der kleineren Bewegungsfläche vor/hinter der Tür: 170 cm

TIEFE der kleineren Bewegungsfläche vor/hinter der Tür: 210 cm

Höhe der Türschwelle: 0,5 cm

Anmerkungen für den Gast: Am Nebeneingang befindet sich eine Klingel, die einen Mitarbeiter informiert, der dann die Tür öffnet.

Weg außen

Weg vom Parkplatz zum Haupteingang



Weg vom Parkplatz zum Haupteingang

©Simon Kesting



Weg vom Parkplatz zum Haupteingang

©Simon Kesting



Weg vom Parkplatz zum Haupteingang

©Simon Kesting

Breite des Weges: 150 cm

Länge des Weges: 80 m

Der Weg ist von der Oberflächenbeschaffenheit her erschütterungsarm und leicht begeh- und befahrbar (z.B. Asphalt, engfugige Platten, etc.).

Die lichte Breite des Weges ist durch Ausstattungsgegenstände eingeschränkt.

Die lichte Breite des Weges beträgt trotz vorhandener Ausstattungsgegenstände mindestens: 120 cm

Maximale Längsneigung des Weges: 3 %

Maximale Längsneigung über eine Strecke von 80 m.

Weg vom Parkplatz zum Nebeneingang



Weg vom Parkplatz zum Nebeneingang

©Simon Kesting



Weg vom Parkplatz zum Nebeneingang

©Simon Kesting

Breite des Weges: 150 cm

Länge des Weges: 50 m

Der Weg ist von der Oberflächenbeschaffenheit her erschütterungsarm und leicht begeh- und befahrbar (z.B. Asphalt, engfugige Platten, etc.).

Maximale Längsneigung des Weges: 6 %

Maximale Längsneigung über eine Strecke von 30 m.

Treppe am Haupteingang



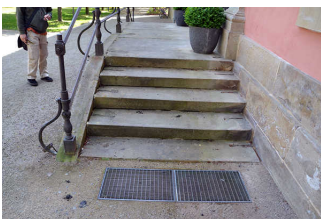
Treppe am Haupteingang

©Simon Kesting



Treppe am Haupteingang

©Simon Kesting



Treppe am Haupteingang

©Simon Kesting

Vorhandene Schwellen/Stufen: 5

Höhe der Schwellen/Stufen: 13 cm

Die Treppe hat gerade Läufe.

Die Treppe hat beidseitige Handläufe.

Flur/Weg/Gang innen

Flur Haupteingang



Flur Haupteingang

©Simon Kesting



Flur Haupteingang

©Simon Kesting

Länge des Flurs/Weges/Ganges: 4 m

Mindestbreite des Flurs/Weges/Ganges: 395 cm

Die Breite des Weges/Flures ist nicht eingeschränkt.

Flur Nebeneingang



Flur Nebeneingang

©Simon Kesting



Flur Nebeneingang

©Simon Kesting

Länge des Flurs/Weges/Ganges: 7 m

Mindestbreite des Flurs/Weges/Ganges: 120 cm

Die Breite des Weges/Flures ist nicht eingeschränkt.

Zwischentür bei Haupteingang



Zwischentür bei Haupteingang

©Simon Kesting

Lichte Breite des Durchgangs: 150 cm

Art der Tür: Zweiflügel

Die Tür wird mit eigenem Kraftaufwand geöffnet.

BREITE der kleineren Bewegungsfläche vor/hinter der Tür: 150 cm

TIEFE der kleineren Bewegungsfläche vor/hinter der Tür: 150 cm

Höhe der Türschwelle: 0 cm

Technische Hilfsmittel

Technische Hilfsmittel

Aufzug: Aufzug

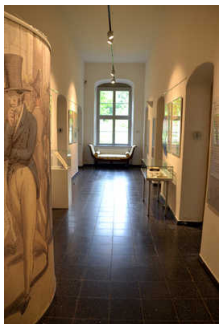
Ein abgehender Notruf im Aufzug wird akustisch bestätigt, z.B. durch eine Gegensprechanlage.

Assistenzhunde (Begleithunde, Blindenführhunde etc.) dürfen in alle relevanten Bereiche/Räume des Betriebes/Angebotes mitgebracht werden.

Ausstellungsräume

Ausstellungsraum/weitläufiger Raum

Ausstellung im EG



Ausstellung im EG

©Simon Kesting



Ausstellung im EG

©Simon Kesting



Ausstellung im EG

©Simon Kesting



Ausstellung im EG

©Simon Kesting

Tür zum Ausstellungsraum

Lichte Breite des Durchgangs: 170 cm

Art der Tür: Zweiflügel

Die Tür wird mit eigenem Kraftaufwand geöffnet.

BREITE der kleineren Bewegungsfläche vor/hinter der Tür: 255 cm

TIEFE der kleineren Bewegungsfläche vor/hinter der Tür: 500 cm

Höhe der Türschwelle: 0 cm

Anmerkungen für den Gast: Vom Flur aus führen rechts und links je eine Tür in die Ausstellungsräume. Die beiden Türen sind identisch.

Breite des schmalsten Durchgangs im Raum: 103 cm

Die Exponate sind überwiegend im Sitzen sichtbar, wahrnehmbar oder erkennbar.

Die Informationen zu den Exponaten sind überwiegend im Sitzen lesbar.

Informationen werden schriftlich vermittelt. Es gibt akustische Informationen. Informationen werden in leichter Sprache bereitgestellt. Informationen sind fotorealistisch dargestellt.

Ausstellung im OG



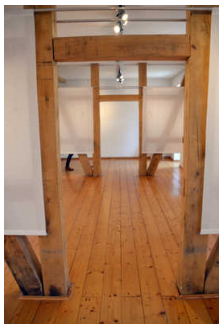
Ausstellung im OG

©Simon Kesting



Ausstellung im OG

©Simon Kesting



Ausstellung im OG

©Simon Kesting

Tür zum Ausstellungsraum

Lichte Breite des Durchgangs: 180 cm

Art der Tür: Zweiflügel

Die Tür wird mit eigenem Kraftaufwand geöffnet.

BREITE der kleineren Bewegungsfläche vor/hinter der Tür: 440 cm

TIEFE der kleineren Bewegungsfläche vor/hinter der Tür: 320 cm

Höhe der Türschwelle: 1,5 cm

Anmerkungen für den Gast: Vom Flur aus führen rechts und links je eine Tür in die Ausstellungsräume. Die beiden Türen sind identisch.

Breite des schmalsten Durchgangs im Raum: 105 cm

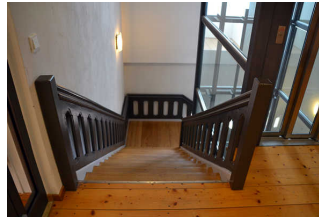
Die Exponate sind überwiegend im Sitzen sichtbar, wahrnehmbar oder erkennbar.
Informationen werden schriftlich vermittelt. Informationen sind fotorealistisch dargestellt.

Treppe ins OG



Treppe ins OG

©Simon Kesting



Treppe ins OG

©Simon Kesting

Vorhandene Schwellen/Stufen: 33

Höhe der Schwellen/Stufen: 17 cm

Die Treppe hat gerade Läufe.

Die Treppe hat beidseitige Handläufe.

Aufzug



Aufzug

©Simon Kesting



Aufzug

©Simon Kesting



Aufzug

©Simon Kesting



Aufzug

©Simon Kesting

BREITE der Bewegungsfläche vor dem Aufzug beim Einstieg: 150 cm

TIEFE der Bewegungsfläche vor dem Aufzug beim Einstieg: 150 cm

Lichte Durchgangsbreite der Aufzugtür: 90 cm

BREITE der Kabine innen: 108 cm

TIEFE der Kabine innen: 140 cm

BREITE der Bewegungsfläche vor dem Aufzug beim Ausstieg: 150 cm

TIEFE der Bewegungsfläche vor dem Aufzug beim Ausstieg: 150 cm

Es gibt kein horizontales Bedientableau.

Die Bedienelemente/Befehlsgeber sind wie folgt angeordnet:

HÖCHSTE Stelle der Bedienelemente: 118 cm

TIEFSTE Stelle der Bedienelemente: 96 cm

Der waagerechte Abstand von der Ecke der Kabine bis zum ersten Bedienelement (mittig) ist 71 cm.

Flur im OG



Flur im OG

©Simon Kesting

Länge des Flurs/Weges/Ganges: 440 m

Mindestbreite des Flurs/Weges/Ganges: 320 cm

Die Breite des Weges/Flures ist nicht eingeschränkt.

Türen zu Ausstellungsräumen im EG und OG



Tür zu
Ausstellungsräumen
im EG

©Simon Kesting



Tür zu
Ausstellungsräumen
im EG

©Simon Kesting



Tür zu
Ausstellungsräumen
im OG

©Simon Kesting

Lichte Breite des Durchgangs: 170 cm

Art der Tür: Zweiflügel

Die Tür wird mit eigenem Kraftaufwand geöffnet.

BREITE der kleineren Bewegungsfläche vor/hinter der Tür: 150 cm

TIEFE der kleineren Bewegungsfläche vor/hinter der Tür: 150 cm

Höhe der Türschwelle: 0 cm

Anmerkungen für den Gast: Vom Flur aus führen rechts und links je eine Tür in die Ausstellungsräume. Die beiden Türen sind identisch.

WC für Menschen mit Behinderung

Öffentliches WC für Menschen mit Behinderung



Öffentliches WC
für Menschen mit
Behinderung

©Simon Kesting



Öffentliches WC
für Menschen mit
Behinderung

©Simon Kesting



Öffentliches WC
für Menschen mit
Behinderung

©Simon Kesting



Öffentliches WC
für Menschen mit
Behinderung

©Simon Kesting

Tür zum Badezimmer

Lichte Breite des Durchgangs: 95 cm

Art der Tür: Einflügel

Die Tür wird mit eigenem Kraftaufwand geöffnet.

BREITE der kleineren Bewegungsfläche vor/hinter der Tür: 223 cm

TIEFE der kleineren Bewegungsfläche vor/hinter der Tür: 120 cm

Höhe der Türschwelle: 0 cm

Die Tür öffnet nach außen.

WC

Tiefe der WC-Schüssel: 70 cm

BREITE der Bewegungsfläche links neben dem WC: 15 cm

TIEFE der Bewegungsfläche links neben dem WC: 70 cm

BREITE der Bewegungsfläche rechts neben dem WC: 90 cm

TIEFE der Bewegungsfläche rechts neben dem WC: 70 cm

BREITE der Bewegungsfläche vor dem WC: 230 cm

TIEFE der Bewegungsfläche vor dem WC: 150 cm

Höhe des Toilettensitzes: 53 cm

Es ist ein Haltegriff links vom WC vorhanden.

Höhe des linken Haltegriffes: 80 cm

Länge des linken Haltegriffes: 50 cm

Der Haltegriff links vom WC ist nicht hochklappbar.

Es ist ein Haltegriff rechts vom WC vorhanden.

Höhe des rechten Haltegriffes: 80 cm

Länge des rechten Haltegriffes: 85 cm

Der Haltegriff rechts vom WC ist hochklappbar.

Es sind links und rechts vom WC Haltegriffe vorhanden.

Der Abstand zwischen dem linken und rechten Haltegriff beträgt 59 cm.

Waschbecken

BREITE der Bewegungsfläche vor dem Waschbecken: 170 cm

TIEFE der Bewegungsfläche vor dem Waschbecken: 150 cm

Höhe des Waschbeckens (Oberkante vorne): 88 cm

Das Waschbecken ist unterfahrbar in einer Höhe von 67 cm und einer Tiefe von weniger als 30 cm.

Der Spiegel ist im Stehen und Sitzen einsehbar.

Es ist ein Alarmauslöser (Schnur, Knopf) vorhanden.

Schnur als Alarmauslöser vorhanden.

Höhe des Alarmauslösers vom Boden: 26 cm