

Tourist-Information Rehburg-Loccum

Friedrich-Stolberg-Allee 4
31547 Rehburg-Loccum

Tel: +49 5037 300060

Fax:

tourismus@rehburg-loccum.de

<http://www.rehburg-loccum.de>

Informationen für Menschen mit Sehbehinderung und blinde Menschen

Die Informationen zur Barrierefreiheit wurden am 26. Mai 2020 im Rahmen des Systems "Reisen für Alle" erhoben und sind geprüft.

Detailinformationen zu Treppen, Aufzügen / Treppenliften, Rampen, Automaten und speziellen Türen auf dem Weg zu einzelnen Bereichen finden Sie in der entsprechenden Kategorie.

Fotos zur Einrichtung



Tourist-Information
Rehburg-Loccum

© Stadt Rehburg-Loccum

Parkplatz

Parkplatz Romantik Bad Rehburg und Tourist-Information



Parkplatz Romantik
Bad Rehburg und
Tourist-Information

©Simon Kesting



Parkplatz Romantik
Bad Rehburg und
Tourist-Information

©Simon Kesting

Es ist ein Parkplatz vorhanden.

Es ist mindestens 1 Parkplatz für Menschen mit Behinderung vorhanden.

Es gibt 3 Stellplatz/-plätze für Menschen mit Behinderung.

Stellplatzbreite: 350 cm

Stellplatzlänge: 500 cm

Entfernung des Stellplatzes/der Stellplätze für Menschen mit Behinderung zum Eingangsbereich:
80 m

Der Stellplatz / die Stellplätze für Menschen mit Behinderung ist/sind gekennzeichnet.

Weg außen

Weg vom Parkplatz zur Tourist-Information



Weg vom Parkplatz
zur Tourist-
Information

©Simon Kesting



Weg vom Parkplatz
zur Tourist-
Information

©Simon Kesting



Weg vom Parkplatz
zur Tourist-
Information

©Simon Kesting



Weg vom Parkplatz
zur Tourist-
Information

©Simon Kesting

Breite des Weges: 150 cm

Länge des Weges: 80 m

Die Gehwegbegrenzung ist taktil erfassbar.

Weg zum barrierefreien Hintereingang der Tourist-Info



Weg zum
barrierefreien
Hintereingang der
Tourist-Info

©Simon Kesting



Weg zum
barrierefreien
Hintereingang der
Tourist-Info

©Simon Kesting

Breite des Weges: 150 cm

Länge des Weges: 110 m

Die Gehwegbegrenzung ist taktil erfassbar.

Eingang

Eingangsbereich

Eingangsbereich Tourist-Information



Eingangsbereich Tourist-Information

©Simon Kesting



Eingangsbereich Tourist-Information

©Simon Kesting



Eingangsbereich Tourist-Information

©Simon Kesting

Der Eingangsbereich ist visuell kontrastreich zur Umgebung abgesetzt.

Der Eingangsbereich ist durch einen taktil wahrnehmbaren Bodenbelagswechsel erkennbar.

Eingangstür

Art der Tür: Einflügel

Die Tür wird mit eigenem Kraftaufwand geöffnet.

Die Tür bzw. der Türrahmen ist visuell kontrastreich zur Umgebung abgesetzt.

Eingangsbereich Nebeneingang ebenerdig



Eingangsbereich Nebeneingang ebenerdig

©Simon Kesting

Der Eingangsbereich ist nicht visuell kontrastreich zur Umgebung abgesetzt.

Der Eingangsbereich ist nicht durch einen taktil wahrnehmbaren Bodenbelagswechsel erkennbar.

Eingangstür

Art der Tür: Einflügel

Die Tür wird durch eine Servicekraft geöffnet.

Die Tür bzw. der Türrahmen ist visuell kontrastreich zur Umgebung abgesetzt.

Anmerkungen für den Gast: Dem Gast wird von einem Mitarbeiter der TI genau erklärt, wo es zum ebenerdigen Eingang geht, sodass dieser sehr gut zu finden ist.

Weg außen

Weg vom Parkplatz zur Tourist-Information



Weg vom Parkplatz zur Tourist-Information

©Simon Kesting



Weg vom Parkplatz zur Tourist-Information

©Simon Kesting



Weg vom Parkplatz zur Tourist-Information

©Simon Kesting



Weg vom Parkplatz zur Tourist-Information

©Simon Kesting

Breite des Weges: 150 cm

Länge des Weges: 80 m

Die Gehwegbegrenzung ist taktil erfassbar.

Weg zum barrierefreien Hintereingang der Tourist-Info



Weg zum barrierefreien Hintereingang der Tourist-Info

©Simon Kesting



Weg zum barrierefreien Hintereingang der Tourist-Info

©Simon Kesting

Breite des Weges: 150 cm

Länge des Weges: 110 m

Die Gehwegbegrenzung ist taktil erfassbar.

Treppe zur Tourist-Information



Treppe zur Tourist-Information

©Simon Kesting

Vorhandene Schwellen/Stufen: 5

Höhe der Schwellen/Stufen: 17 cm

Die Treppe hat gerade Läufe.

Die Treppe hat beidseitige Handläufe.

Die Handläufe werden am Anfang und am Ende der Treppenläufe nicht weitergeführt.

Es sind keine taktilen Informationen zum Stockwerk am Anfang und am Ende der Treppenläufe vorhanden.

Die Stufen sind nicht visuell kontrastreich gestaltet.

Es besteht kein visueller Kontrast zwischen dem Fußbodenbelag und Treppenauf- oder abgängen.

Es besteht kein taktiler Kontrast zwischen dem Fußbodenbelag und Treppenauf- oder abgängen.

Die Treppe ist nicht hell und blendfrei ausgeleuchtet.

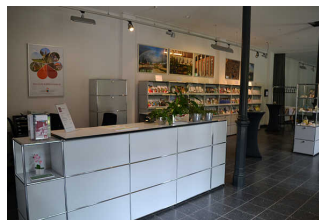
Kundenraum

Tourist-Information Rehburg-Loccum



Tourist-Information
Rehburg-Loccum

©Simon Kesting



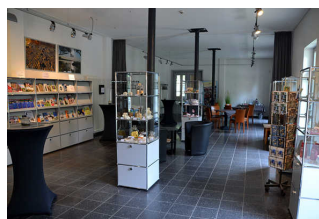
Tourist-Information
Rehburg-Loccum

©Simon Kesting



Tourist-Information
Rehburg-Loccum

©Simon Kesting



Tourist-Information
Rehburg-Loccum

©Simon Kesting

Tür zum Raum

Art der Tür: Einflügel

Die Tür wird mit eigenem Kraftaufwand geöffnet.

Die Tür bzw. der Türrahmen ist nicht visuell kontrastreich zur Umgebung abgesetzt.

BREITE des Raums: 6 m

TIEFE des Raums: 19 m

Es sind keine Hindernisse, z.B. in den Raum ragende Gegenstände, vorhanden.

Flur zwischen Haupteingangstür und Tür zur Tourist-Information



Flur zwischen Haupteingangstür und Tür zur Tourist-Information

©Simon Kesting



Flur zwischen Haupteingangstür und Tür zur Tourist-Information

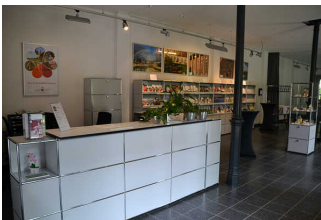
©Simon Kesting

Länge des Flurs/Weges/Ganges: 450 m

Es sind keine Hindernisse, z.B. in den Weg ragende Gegenstände, vorhanden.

Schalter

Tresen in der Tourist-Information



Tresen in der Tourist-Information

©Simon Kesting



Tresen in der Tourist-Information

©Simon Kesting

Die Gehbahn von der Eingangstür zum Schalter/Tresen/zur Kasse ist nicht mit visuell kontrastreichen Markierungen (z.B. Teppich) gekennzeichnet.

Die Gehbahn von der Eingangstür zum Schalter/Tresen/zur Kasse ist nicht mit taktil erfassbaren Markierungen (z.B. Bodenindikatoren) gekennzeichnet.

WC für Menschen mit Behinderung

WC für Menschen mit Behinderung



WC für Menschen mit Behinderung

©Simon Kesting



WC für Menschen mit Behinderung

©Simon Kesting

Tür zum Badezimmer

Art der Tür: Einflügel

Die Tür wird mit eigenem Kraftaufwand geöffnet.

Die Tür bzw. der Türrahmen ist nicht visuell kontrastreich zur Umgebung abgesetzt.

Glastüren sind nicht mit Sicherheitsmarkierungen gekennzeichnet.

Flur zum WC



Flur zum WC

©Simon Kesting

Länge des Flurs/Weges/Ganges: 20 m

Es sind keine Hindernisse, z.B. in den Weg ragende Gegenstände, vorhanden.

Tür zum WC-Flur



Tür zum Flur zum
WC

©Simon Kesting

Art der Tür: Einflügel

Die Tür wird mit eigenem Kraftaufwand geöffnet.

Die Tür bzw. der Türrahmen ist nicht visuell kontrastreich zur Umgebung abgesetzt.

Technische Hilfsmittel

Technische Hilfsmittel

Assistenzhunde (Begleithunde, Blindenführhunde etc.) dürfen in alle relevanten Bereiche/Räume des Betriebes/Angebotes mitgebracht werden.

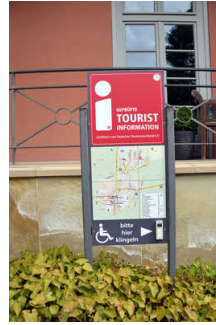
Bedienelemente / Leitsystem

Mantelbogen visuell taktile Gestaltung



Mantelbogen visuell taktile Gestaltung

©Simon Kesting



Mantelbogen visuell taktile Gestaltung

©Simon Kesting



Mantelbogen visuell taktile Gestaltung

©Simon Kesting

Die Bedienelemente (z.B. Türgriffe, Lichtschalter, Notruftaster) sind im gesamten Gebäude/Objekt taktil erfassbar.

Die Bedienelemente (z.B. Türgriffe, Lichtschalter, Notruftaster) sind im gesamten Gebäude/Objekt visuell kontrastreich gestaltet.

Die Gehbahnen in Fluren/Wegen/Gängen sind überwiegend visuell kontrastreich zur Umgebung abgesetzt.

Die Gehbahnen in Fluren/Wegen/Gängen sind überwiegend mit taktil erfassbaren Markierungen gekennzeichnet oder die Wände oder andere bauliche Elemente können überwiegend zur Orientierung genutzt werden.

Alle erhobenen und für den Gast nutzbaren Bereiche (Eingangsbereich, Kasse/Tresen, Schlafräume, Flure, Gänge) sind gut, d.h. hell und blendfrei, ausgeleuchtet.

Die Beschilderung ist in gut lesbarer Schrift gestaltet.

Es besteht zwischen Schrift/Piktogramm und Hintergrund ein guter visueller Kontrast.

Zahlen, Buchstaben (bis zu 4 Zeichen) oder Piktogramme sind nicht taktil erfassbar (z.B. Relief- oder Prismenschrift).

Es sind Informationen vorhanden, die der Orientierung dienen und aus Wörtern bestehen.

Informationen zur Orientierung sind in Schriftform verfügbar. Informationen zur Orientierung sind in fotorealistic Darstellung oder in Form von Piktogrammen verfügbar.