

## Tourist-Information Werdum

Raiffeisenplatz 1  
26427 Werdum

Tel: +49 4974 990 099  
Fax:

info@werdum.de  
<http://www.werdum.de>

## Informationen für Menschen mit Sehbehinderung und blinde Menschen

Die Informationen zur Barrierefreiheit wurden am 23. März 2020 im Rahmen des Systems "Reisen für Alle" erhoben und sind geprüft.

Detailinformationen zu Treppen, Aufzügen / Treppenliften, Rampen, Automaten und speziellen Türen auf dem Weg zu einzelnen Bereichen finden Sie in der entsprechenden Kategorie.

## Fotos zur Einrichtung



Touristinformation  
Werdum © Heimat-  
und Verkehrsverein  
Werdum e.V.



Touristinformation  
Werdum



Tourist-Information  
Werdum

©Joke Pouliart

## Parken

### Parkplatz für Menschen mit Behinderung



Parkplatz für  
Menschen mit  
Behinderung beim  
Haus des Gastes

Es ist ein Parkplatz vorhanden.

Es ist mindestens 1 Parkplatz für Menschen mit Behinderung vorhanden.

Es gibt 3 Stellplatz/-plätze für Menschen mit Behinderung.

Stellplatzbreite: 350 cm

Stellplatzlänge: 500 cm

Entfernung des Stellplatzes/der Stellplätze für Menschen mit Behinderung zum Eingangsbereich: 600 m

Der Stellplatz / die Stellplätze für Menschen mit Behinderung ist/sind gekennzeichnet.

Anmerkungen für den Gast: bei der Touristinformation keine Parkplätze nur im Straßenraum

## Weg außen

Weg vom Parkplatz für Menschen mit Behinderung zum Haupteingang Touristinfo

Breite des Weges: 200 cm

Länge des Weges: 600 m

Es ist keine Gehwegbegrenzung vorhanden.

Weg außen vom Parkplatz Volksbank / Gaststätte

Breite des Weges: 1000 cm

Länge des Weges: 10 m

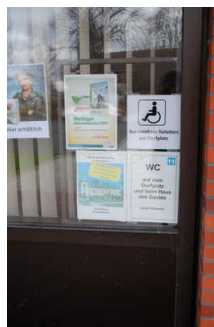
Die Gehwegbegrenzung ist visuell kontrastreich. Die Gehwegbegrenzung ist taktil erfassbar.

## Beschilderung Touristinformation

---



Beschilderung im Ort



Informationen am Eingang

---



Beschilderung Touristinformation

©Joke Pouliart

---

Die Beschilderung ist in gut lesbarer Schrift gestaltet.

Es besteht zwischen Schrift/Piktogramm und Hintergrund ein guter visueller Kontrast.

Es sind keine Informationen vorhanden, die der Orientierung dienen und aus Wörtern bestehen.

## ÖPNV Haltestelle Werdumer Hof

---

## Bussteig Haltestelle Werdumer Hof

Entfernung der Haltestelle für Menschen mit Behinderung zum Eingangsbereich: 200 m

Es sind visuell kontrastreiche Bodenindikatoren (z.B. Leitstreifen) vorhanden.

Es sind taktil erfassbare Bodenindikatoren (z.B. Leitstreifen) vorhanden.

Schriftliche Haltestelleninformationen sind vorhanden.

Es sind keine akustischen Haltestelleninformationen vorhanden.

## Weg außen von Haltestelle Werdumer Hof zur Touristinfo

---



Weg außen  
von Haltestelle  
Werdumer Hof zur  
Touristinfo

©Joke Pouliart

---

Breite des Weges: 160 cm

Länge des Weges: 400 m

Es ist keine Gehwegbegrenzung vorhanden.

## Beschilderung Touristinformation

---



Beschilderung im  
Ort



Informationen am  
Eingang



Beschilderung  
Touristinformation

©Joke Pouliart

---

Die Beschilderung ist in gut lesbarer Schrift gestaltet.

Es besteht zwischen Schrift/Piktogramm und Hintergrund ein guter visueller Kontrast.

Es sind keine Informationen vorhanden, die der Orientierung dienen und aus Wörtern bestehen.

## Eingang

## Eingang Touristinformation / Volksbank

---



Eingang  
Touristinformation



Automatik-  
Schiebetür Eingang

---

Der Eingangsbereich ist visuell kontrastreich zur Umgebung abgesetzt.

Der Eingangsbereich ist nicht durch einen taktil wahrnehmbaren Bodenbelagswechsel erkennbar.

Eingangstür

Art der Tür: Zweiflügel

Die Tür wird ohne eigenen Kraftaufwand (Drücker, Lichtschranke, Bewegungsmelder etc.) geöffnet.

Die Tür bzw. der Türrahmen ist visuell kontrastreich zur Umgebung abgesetzt.

Glastüren sind nicht mit Sicherheitsmarkierungen gekennzeichnet.

Anmerkungen für den Gast: 2. Schiebetüre folgt nach Sauberlaufzone / Schmutzfangteppich

Anmerkungen für den Gast: Eingang ist Windfang nach weiterer Automattüre gleichzeitig Zugang / Foyer Volksbank - Automatenraum

## Weg vom Parkplatz für Menschen mit Behinderung zum Haupteingang Touristinfo

Breite des Weges: 200 cm

Länge des Weges: 600 m

Es ist keine Gehwegbegrenzung vorhanden.

## Beschilderung Touristinformation

---



Beschilderung im  
Ort



Informationen am  
Eingang

---



Beschilderung  
Touristinformation

©Joke Pouliart

Die Beschilderung ist in gut lesbarer Schrift gestaltet.

Es besteht zwischen Schrift/Piktogramm und Hintergrund ein guter visueller Kontrast.

Es sind keine Informationen vorhanden, die der Orientierung dienen und aus Wörtern bestehen.

## Raum, Shop, Tresen

### Tresen

---



Tresen in der  
Touristinformation  
Werdum

---

Die Gehbahn von der Eingangstür zum Schalter/Tresen/zur Kasse ist nicht mit visuell kontrastreichen Markierungen (z.B. Teppich) gekennzeichnet.

Die Gehbahn von der Eingangstür zum Schalter/Tresen/zur Kasse ist nicht mit taktil erfassbaren Markierungen (z.B. Bodenindikatoren) gekennzeichnet.

Das Kassendisplay/die Preisangabe an der Kasse ist nicht gut erkennbar (z.B. groß oder schwenkbar).

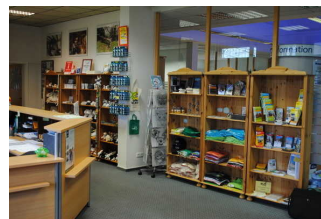
Anmerkungen für den Gast: in der Touristinformation Shopbereich mit Souvenirs, Bücher, Ortsplänen und Landkarten

### Touristinformation

---



Tresen und  
Aufenthalts-/  
Wartebereich



Tresen und  
Shopbereich



Tür, Eingang zur  
Touristinformation

©Joke Pouliart

### Tür zum Raum

Art der Tür: Einflügel

---

Die Tür wird mit eigenem Kraftaufwand geöffnet. Die Tür wird durch eine Servicekraft geöffnet.

Die Tür bzw. der Türrahmen ist visuell kontrastreich zur Umgebung abgesetzt.

Glastüren sind mit Sicherheitsmarkierungen in Höhe von 40-70 cm und 120-160 cm gekennzeichnet.

BREITE des Raums: 5 m

TIEFE des Raums: 9 m

Es sind keine Hindernisse, z.B. in den Raum ragende Gegenstände, vorhanden.

## Foyer / Automatenbereich Volksbank

---



Schiebtüren Foyer



Tür  
Touristinformation  
innen

---

Länge des Flurs/Weges/Ganges: 5 m

Es sind Hindernisse, z.B. in den Weg ragende Gegenstände, vorhanden.

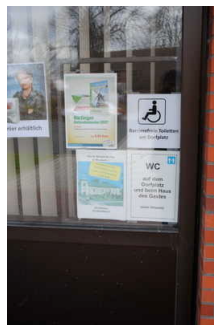
Hindernisse: Stehtisch / Counter

## Beschilderung Touristinformation

---



Beschilderung im  
Ort



Informationen am  
Eingang

---



Beschilderung  
Touristinformation

©Joke Pouliart

Die Beschilderung ist in gut lesbarer Schrift gestaltet.

Es besteht zwischen Schrift/Piktogramm und Hintergrund ein guter visueller Kontrast.

---

Es sind keine Informationen vorhanden, die der Orientierung dienen und aus Wörtern bestehen.

## Technische Hilfsmittel

### Technische Hilfsmittel

Assistenzhunde (Begleithunde, Blindenführhunde etc.) dürfen in alle relevanten Bereiche/Räume des Betriebes/Angebotes mitgebracht werden.

Bemerkungen hinsichtlich Assistenzhunden: nein

Es werden Hilfsmittel angeboten.

Lesehilfen (Lesebrille, Lupen etc.),

Andere angebotene Hilfsmittel: nein

## Anbieterinformation

### Anbieterinformation

Angebotsbeschreibung des Anbieters: Touristinformation der Gemeinde Werdum. Zentral in der Ortsmitte an der Durchgangsstraße gelegen. Räumlichkeiten befinden sich in der Volksbank die über den gleichen Zugang betreten wird. Ein ausgewiesener Parkplatz für Menschen mit Behinderung befindet sich am Haus des Gastes ca. 600m entfernt.

## Bedienelemente / Leitsystem

### Mantelbogen visuell taktile Gestaltung

Die Gehbahnen in Fluren/Wegen/Gängen sind fast überall visuell kontrastreich zur Umgebung abgesetzt.

Die Gehbahnen in Fluren/Wegen/Gängen sind fast überall mit taktil erfassbaren Markierungen gekennzeichnet oder die Wände oder andere bauliche Elemente können fast überall zur Orientierung genutzt werden.

Alle erhobenen und für den Gast nutzbaren Bereiche (Eingangsbereich, Kasse/Tresen, Schlafräume, Flure, Gänge) sind gut, d.h. hell und blendfrei, ausgeleuchtet.

Die Beschilderung ist in gut lesbarer Schrift gestaltet.

Es besteht zwischen Schrift/Piktogramm und Hintergrund ein guter visueller Kontrast.

Zahlen, Buchstaben (bis zu 4 Zeichen) oder Piktogramme sind nicht taktil erfassbar (z.B. Relief- oder Prismenschrift).

Es sind Informationen vorhanden, die der Orientierung dienen und aus Wörtern bestehen.

Informationen zur Orientierung sind in Schriftform verfügbar.