

Movieplexx-Kino Buchholz

Bremer Str. 5
21244 Buchholz in der
Nordheide

Tel: +49 4181 7931
Fax:

info@movieplexx.de
<http://www.movieplexx.de>

Informationen für Menschen mit Sehbehinderung und blinde Menschen

Die Informationen zur Barrierefreiheit wurden am 18. Februar 2020 im Rahmen des Systems "Reisen für Alle" erhoben und sind geprüft.

Detailinformationen zu Treppen, Aufzügen / Treppenliften, Rampen, Automaten und speziellen Türen auf dem Weg zu einzelnen Bereichen finden Sie in der entsprechenden Kategorie.

Fotos zur Einrichtung



Movieplexx-Kino
Buchholz

©Guido Frank

Parken

Parkplatz



Parkplatz

©Guido Frank

Es ist ein Parkplatz vorhanden.

Es ist mindestens 1 Parkplatz für Menschen mit Behinderung vorhanden.

Es gibt 1 Stellplatz/-plätze für Menschen mit Behinderung.

Stellplatzbreite: 350 cm

Stellplatzlänge: 500 cm

Entfernung des Stellplatzes/der Stellplätze für Menschen mit Behinderung zum Eingangsbereich:
15 m

Der Stellplatz / die Stellplätze für Menschen mit Behinderung ist/sind gekennzeichnet.

Weg außen Parkplatz zum Eingang



Weg außen
Parkplatz zum
Eingang

©Guido Frank

Breite des Weges: 250 cm

Länge des Weges: 20 m

Es ist keine Gehwegbegrenzung vorhanden.

ÖPNV Haltestelle

Bushaltestelle "Passage"



Bushaltestelle
"Passage"

©Guido Frank

Entfernung der Haltestelle für Menschen mit Behinderung zum Eingangsbereich: 20 m

Es sind keine visuell kontrastreichen Bodenindikatoren (z.B. Leitstreifen) vorhanden.

Es sind keine taktil erfassbaren Bodenindikatoren (z.B. Leitstreifen) vorhanden.

Schriftliche Haltestelleninformationen sind vorhanden.

Es sind keine akustischen Haltestelleninformationen vorhanden.

Weg Haltestelle zum Eingang



Weg außen 2

©Guido Frank

Breite des Weges: 150 cm

Länge des Weges: 15 m

Die Gehwegbegrenzung ist visuell kontrastreich.

Haupteingang

Eingangsbereich Movieplexx



Eingangsbereich
Movieplexx

©Guido Frank

Der Eingangsbereich ist visuell kontrastreich zur Umgebung abgesetzt.

Der Eingangsbereich ist durch einen taktil wahrnehmbaren Bodenbelagswechsel erkennbar.

Eingangstür

Art der Tür: Einflügel

Die Tür wird mit eigenem Kraftaufwand geöffnet.

Die Tür bzw. der Türrahmen ist nicht visuell kontrastreich zur Umgebung abgesetzt.

Kasse im Foyer

Kasse und Verkaufstresen



Kasse und
Verkaufstresen

©Guido Frank



Kasse und
Verkaufstresen

©Guido Frank

Die Gehbahn von der Eingangstür zum Schalter/Tresen/zur Kasse ist nicht mit visuell kontrastreichen Markierungen (z.B. Teppich) gekennzeichnet.

Die Gehbahn von der Eingangstür zum Schalter/Tresen/zur Kasse ist nicht mit taktil erfassbaren Markierungen (z.B. Bodenindikatoren) gekennzeichnet.

Das Kassendisplay/die Preisangabe an der Kasse ist gut erkennbar (z.B. groß oder schwenkbar).

Foyer mit Kasse



Foyer mit Kasse

©Guido Frank

BREITE des Raums: 5 m

TIEFE des Raums: 7 m

Es sind keine Hindernisse, z.B. in den Raum ragende Gegenstände, vorhanden.

Kino 1

Raum 2



Raum 2

©Guido Frank

BREITE des Raums: 13 m

TIEFE des Raums: 10 m

Es sind keine Hindernisse, z.B. in den Raum ragende Gegenstände, vorhanden.

Kinosaal 1



Kinosaal 1

©Guido Frank

Tür zum Ausstellungsraum

Art der Tür: Einflügel

Die Tür wird mit eigenem Kraftaufwand geöffnet.

Die Tür bzw. der Türrahmen ist visuell kontrastreich zur Umgebung abgesetzt.

Wesentliche "Gehbahnen" im Raum sind nicht visuell kontrastreich gestaltet.

Wesentliche "Gehbahnen" im Raum sind nicht taktil erfassbar.

Es sind keine Hindernisse, z.B. in den Raum ragende Gegenstände, vorhanden.

Kino 2

Raum



Raum

©Guido Frank

BREITE des Raums: 7 m

TIEFE des Raums: 10 m

Es sind keine Hindernisse, z.B. in den Raum ragende Gegenstände, vorhanden.

Kinosaal 2



Kinosaal 2

©Guido Frank

Tür zum Ausstellungsraum

Art der Tür: Einflügel

Die Tür wird mit eigenem Kraftaufwand geöffnet.

Die Tür bzw. der Türrahmen ist visuell kontrastreich zur Umgebung abgesetzt.

Wesentliche "Gehbahnen" im Raum sind nicht visuell kontrastreich gestaltet.

Wesentliche "Gehbahnen" im Raum sind nicht taktil erfassbar.

Es sind keine Hindernisse, z.B. in den Raum ragende Gegenstände, vorhanden.

Öffentliches WC Herren

Öffentliches WC



Öffentliches WC

©Guido Frank

Technische Hilfsmittel

Alarm/Hilfsmittel

Assistenzhunde (Begleithunde, Blindenführhunde etc.) dürfen in alle relevanten Bereiche/Räume des Betriebes/Angebotes mitgebracht werden.

Es werden Hilfsmittel angeboten.

Andere angebotene Hilfsmittel: App Greta für Audiodeskription und Untertitel.

Es ist keine Speisekarte in Brailleschrift oder auf einer barrierefreien Internetseite verfügbar.

Hintereingang (stufenloser Zugang zu den Kinos)

Hintereingang



Hintereingang

©Guido Frank



Hintereingang

©Guido Frank

Der Eingangsbereich ist visuell kontrastreich zur Umgebung abgesetzt.

Der Eingangsbereich ist durch einen taktil wahrnehmbaren Bodenbelagswechsel erkennbar.

Eingangstür

Art der Tür: Einflügel

Die Tür wird durch eine Servicekraft geöffnet.

Die Tür bzw. der Türrahmen ist visuell kontrastreich zur Umgebung abgesetzt.

Weg außen



Weg außen

©Guido Frank

Breite des Weges: 300 cm

Länge des Weges: 15 m

Es ist keine Gehwegbegrenzung vorhanden.

Anmerkungen für den Gast: Außenweg stufenloser Zugang zu den Kinos

Bedienelemente / Leitsystem

Mantelbogen visuell taktile Gestaltung



Mantelbogen visuell taktile Gestaltung

©Guido Frank



Mantelbogen visuell taktile Gestaltung

©Guido Frank

Die Bedienelemente (z.B. Türgriffe, Lichtschalter, Notruftaster) sind im gesamten Gebäude/Objekt taktil erfassbar.

Die Bedienelemente (z.B. Türgriffe, Lichtschalter, Notruftaster) sind im gesamten Gebäude/Objekt visuell kontrastreich gestaltet.

Die Gehbahnen in Fluren/Wegen/Gängen sind im gesamten Gebäude/Objekt visuell kontrastreich zur Umgebung abgesetzt.

Die Gehbahnen in Fluren/Wegen/Gängen sind fast überall mit taktil erfassbaren Markierungen gekennzeichnet oder die Wände oder andere bauliche Elemente können fast überall zur Orientierung genutzt werden.

Alle erhobenen und für den Gast nutzbaren Bereiche (Eingangsbereich, Kasse/Tresen, Schlafräume, Flure, Gänge) sind gut, d.h. hell und blendfrei, ausgeleuchtet.

Die Beschilderung ist in gut lesbarer Schrift gestaltet.

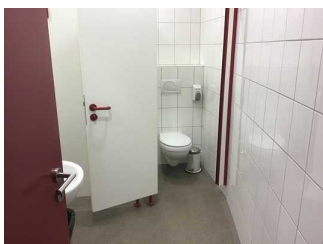
Es besteht zwischen Schrift/Piktogramm und Hintergrund ein guter visueller Kontrast.

Es sind Informationen vorhanden, die der Orientierung dienen und aus Wörtern bestehen.

Informationen zur Orientierung sind in Schriftform verfügbar.

Öffentliches WC Damen

Öffentliches WC



Öffentliches WC

©Guido Frank

Weg innen zum Saal

Treppe



Treppe

©Guido Frank

Vorhandene Schwellen/Stufen: 5

Höhe der Schwellen/Stufen: 17 cm

Die Treppe hat gerade Läufe.

Die Treppe hat beidseitige Handläufe.

Die Handläufe werden am Anfang und am Ende der Treppenläufe nicht weitergeführt.

Es sind keine taktilen Informationen zum Stockwerk am Anfang und am Ende der Treppenläufe vorhanden.

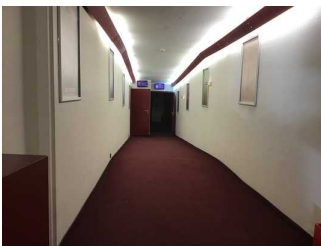
Die Stufen sind nicht visuell kontrastreich gestaltet.

Es besteht kein visueller Kontrast zwischen dem Fußbodenbelag und Treppenauf- oder abgängen.

Es besteht kein taktiler Kontrast zwischen dem Fußbodenbelag und Treppenauf- oder abgängen.

Die Treppe ist hell und blendfrei ausgeleuchtet.

Flur innen zum Saal



Flur innen zum Saal

©Guido Frank

Länge des Flurs/Weges/Ganges: 10 m

Es sind keine Hindernisse, z.B. in den Weg ragende Gegenstände, vorhanden.

Anmerkungen für den Gast: 8 % Neigung zum Saal