

Watt'n Bad

Am Kutterhafen 3
27632 Wurster Nordseeküste

Tel: +49 4741 96 00
Fax:

info@wursternordseekueste.de
[https://www.wursternordseekueste.de/
typisch-nordseekueste/straende-und-
baeder/baeder/](https://www.wursternordseekueste.de/typisch-nordseekueste/straende-und-baeder/baeder/)

Informationen für Gäste mit kognitiven Beeinträchtigungen

Die Informationen zur Barrierefreiheit wurden am 19. August 2020 im Rahmen des Systems "Reisen für Alle" erhoben.

Fotos zur Einrichtung

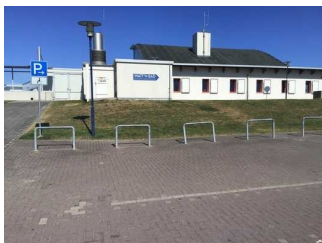


Watt'n Bad

©Guido Frank

Parken

Parkplatz



Parkplatz

©Guido Frank

Es ist ein Parkplatz vorhanden.

Es ist mindestens 1 Parkplatz für Menschen mit Behinderung vorhanden.

Es gibt 4 Stellplatz/-plätze für Menschen mit Behinderung.

Stellplatzbreite: 350 cm

Stellplatzlänge: 500 cm

Entfernung des Stellplatzes/der Stellplätze für Menschen mit Behinderung zum Eingangsbereich:
50 m

Der Stellplatz / die Stellplätze für Menschen mit Behinderung ist/sind gekennzeichnet.

Weg außen vom Parkplatz zu Rampe / Treppe /Eingang



Weg außen vom
Parkplatz zu
Rampe / Treppe /
Eingang

©Guido Frank

Das Ziel des Weges ist in Sichtweite.

Eingang (Sommer)

Eingangsbereich



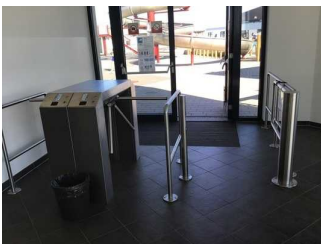
Eingangsbereich

©Guido Frank



Eingangsbereich

©Guido Frank



Eingangsbereich

©Guido Frank

Name bzw. Logo des Betriebes/der Einrichtung sind von außen klar erkennbar.

Weg außen vom Parkplatz zu Rampe / Treppe /Eingang



Weg außen vom
Parkplatz zu
Rampe / Treppe /
Eingang

©Guido Frank

Das Ziel des Weges ist in Sichtweite.

Kasse / Ticketschalter (Sommer)

Kasse



Schalter/Tresen/
Kasse

©Guido Frank

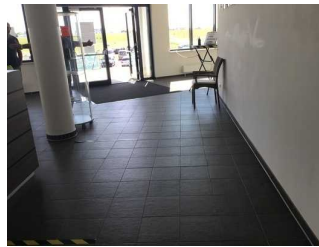
Der Schalter/Tresen/die Kasse ist von der Eingangstür aus direkt sichtbar.

Weg vom Eingang zur Kasse, WC , Schwimmbecken



Weg vom Eingang
zur Kasse, WC

©Guido Frank



Weg vom Eingang
zur Kasse, WC

©Guido Frank



Weg vom Eingang
zur Kasse, WC

©Guido Frank

Länge des Flurs/Weges/Ganges: 10 m

Es gibt ein unterbrechungsfreies Wegeleitsystem.

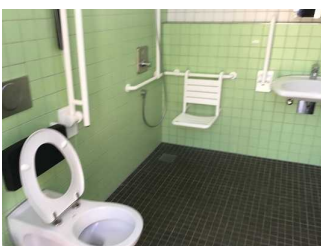
Imbiss

Imbiss

Am Strandbereich gibt es einige Imbissstände.

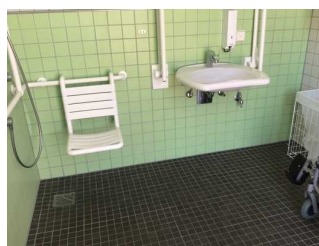
Umkleide außen

Umkleide / WC / Dusche



Badezimmer

©Guido Frank



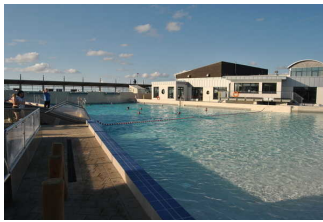
Badezimmer

©Guido Frank

Es ist ein Alarmauslöser (Schnur, Knopf) vorhanden.

Schnur als Alarmauslöser vorhanden.

Weg außen rund um das Schwimmbecken



Weg außen
rund um das
Schwimmbecken

©Guido Frank



Weg außen
rund um das
Schwimmbecken

©Guido Frank

Das Ziel des Weges ist in Sichtweite.

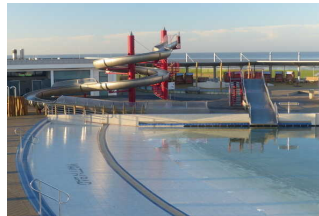
Rutsche

Rutsche im Außenbecken



Rutsche im
Außenbecken

©Guido Frank



Rutsche im
Außenbecken

©Guido Frank

Es ist eine Rutsche vorhanden und ein kleiner zweiter Pool von dem man eine Sicht auf den Strand hat.

Schwimmbecken außen

Schwimmbad



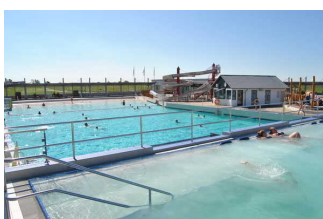
Schwimmbad

©Guido Frank



Schwimmbad

©Guido Frank



Schwimmbad

©Guido Frank



Schwimmbad

©Guido Frank

Anmerkungen für den Gast: Rampe mit Neigung von 14,5 %

Weg außen

Weg außen rund um das Schwimmbecken



Weg außen
rund um das
Schwimmbecken

©Guido Frank



Weg außen
rund um das
Schwimmbecken

©Guido Frank

Das Ziel des Weges ist in Sichtweite.

Weg vom Schwimmbecken zum Strand



Weg vom
Schwimmbecken
zum Strand

©Guido Frank



Weg vom
Schwimmbecken
zum Strand

©Guido Frank



Weg vom
Schwimmbecken
zum Strand

©Guido Frank

Das Ziel des Weges ist in Sichtweite.

Anmerkungen für den Gast: Große Tür steht immer offen (wegen Coronavirus aktuell nicht).

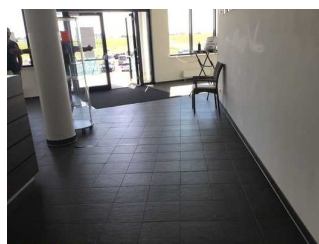
Flur/Weg/Gang innen

Weg vom Eingang zur Kasse, WC , Schwimmbecken



Weg vom Eingang
zur Kasse, WC

©Guido Frank



Weg vom Eingang
zur Kasse, WC

©Guido Frank



Weg vom Eingang
zur Kasse, WC

©Guido Frank

Länge des Flurs/Weges/Ganges: 10 m

Es gibt ein unterbrechungsfreies Wegeleitsystem.

Wege rund um das Becken

Länge des Flurs/Weges/Ganges: 50 m

Das Ziel des Weges ist in Sichtweite. Es gibt ein unterbrechungsfreies Wegeleitsystem.

Anmerkungen für den Gast: Es gibt ebenfalls einen Durchgang von innen nach außen zu den Becken.

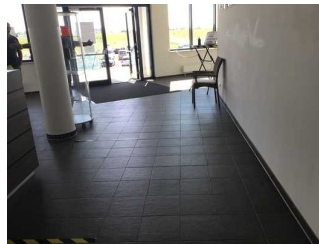
Öffentliches WC

Weg vom Eingang zur Kasse, WC , Schwimmbecken



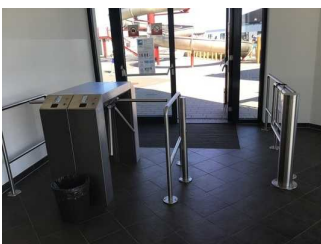
Weg vom Eingang
zur Kasse, WC

©Guido Frank



Weg vom Eingang
zur Kasse, WC

©Guido Frank



Weg vom Eingang
zur Kasse, WC

©Guido Frank

Länge des Flurs/Weges/Ganges: 10 m

Es gibt ein unterbrechungsfreies Wegeleitsystem.

Hilfsmittel

Alarm/Hilfsmittel

Es werden Hilfsmittel angeboten.

Rollstuhl,

Andere angebotene Hilfsmittel: Hebelifter, Wattmobil

Bedienelemente / Leitsystem

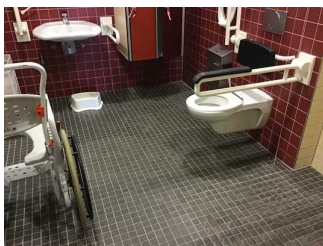
Mantelbogen visuell taktile Gestaltung

Es sind Informationen vorhanden, die der Orientierung dienen und aus Wörtern bestehen.

Informationen zur Orientierung sind in Schriftform verfügbar. Informationen zur Orientierung sind in fotorealistischer Darstellung oder in Form von Piktogrammen verfügbar.

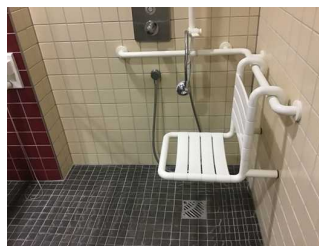
Umkleide innen

Umkleide / WC / Dusche



Umkleide /
Waschraum

©Guido Frank



Umkleide /
Waschraum

©Guido Frank



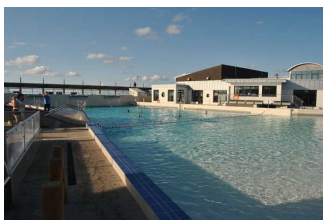
Umkleide /
Waschraum

©Guido Frank

Es ist ein Alarmauslöser (Schnur, Knopf) vorhanden.

Schnur als Alarmauslöser vorhanden.

Weg außen rund um das Schwimmbecken



Weg außen
rund um das
Schwimmbecken

©Guido Frank



Weg außen
rund um das
Schwimmbecken

©Guido Frank

Das Ziel des Weges ist in Sichtweite.

Eingang (Winter)

Eingangsbereich Winter



Eingangsbereich Winter

©Guido Frank

Name bzw. Logo des Betriebes/der Einrichtung sind von außen klar erkennbar.

Weg vom Parkplatz zum Wintereingang (durch die TI)



Weg außen

©Guido Frank



Weg außen

©Guido Frank

Das Ziel des Weges ist in Sichtweite. Es gibt ein unterbrechungsfreies Wegeleitsystem.

Schwimmbecken innen

Flur/Weg/Gang innen

Weg vom Eingangsbereich zum Beginn Schwimmbad



Weg vom Eingangsbereich zum Beginn Schwimmbad

©Guido Frank

Länge des Flurs/Weges/Ganges: 10 m

Das Ziel des Weges ist in Sichtweite.

Wege rund um das Becken

Länge des Flurs/Weges/Ganges: 50 m

Das Ziel des Weges ist in Sichtweite. Es gibt ein unterbrechungsfreies Wegeleitsystem.

Anmerkungen für den Gast: Es gibt ebenfalls einen Durchgang von innen nach außen zu den Becken.

Strandbereich

Parkplatz am Strand



Parkplatz am Strand

©Guido Frank

Es ist ein Parkplatz vorhanden.

Es ist mindestens 1 Parkplatz für Menschen mit Behinderung vorhanden.

Es gibt 3 Stellplatz/-plätze für Menschen mit Behinderung.

Stellplatzbreite: 350 cm

Stellplatzlänge: 500 cm

Entfernung des Stellplatzes/der Stellplätze für Menschen mit Behinderung zum Eingangsbereich:
20 m

Der Stellplatz / die Stellplätze für Menschen mit Behinderung ist/sind gekennzeichnet.

Weg außen

Weg vom Parkplatz zum Strand



Weg vom Parkplatz zum Strand

©Guido Frank

Das Ziel des Weges ist in Sichtweite.

Wege am Strand



Wege am Strand

©Guido Frank

Das Ziel des Weges ist in Sichtweite.

Kasse (Winter, TI)

Kasse

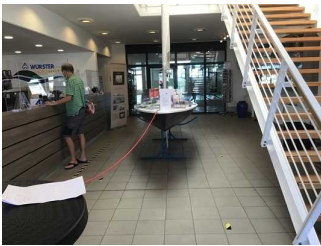


Kasse

©Guido Frank

Der Schalter/Tresen/die Kasse ist von der Eingangstür aus direkt sichtbar.

Weg vom Eingangsbereich zum Beginn Schwimmbad



Weg vom
Eingangsbereich
zum Beginn
Schwimmbad

©Guido Frank

Länge des Flurs/Weges/Ganges: 10 m

Das Ziel des Weges ist in Sichtweite.