

Touristinformation Holzminden

Markt 2
37603 Holzminden

Tel: +49 5531 992960
Fax:

info@stadtmarketing-holzminden.de
<https://www.stadtmarketing-holzminden.de/>

Informationen für Menschen mit Sehbehinderung und blinde Menschen

Die Informationen zur Barrierefreiheit wurden am 31. Juli 2020 im Rahmen des Systems "Reisen für Alle" erhoben.

Detailinformationen zu Treppen, Aufzügen / Treppenliften, Rampen, Automaten und speziellen Türen auf dem Weg zu einzelnen Bereichen finden Sie in der entsprechenden Kategorie.

Fotos zur Einrichtung



Touristinformation
Holzminden

©Simon Kesting

Parken

Parkplatz am Markt



Parkplatz am Markt

©Simon Kesting

Es ist ein Parkplatz vorhanden.

Es ist mindestens 1 Parkplatz für Menschen mit Behinderung vorhanden.

Es gibt 1 Stellplatz/-plätze für Menschen mit Behinderung.

Stellplatzbreite: 300 cm

Stellplatzlänge: 500 cm

Entfernung des Stellplatzes/der Stellplätze für Menschen mit Behinderung zum Eingangsbereich: 40 m

Der Stellplatz / die Stellplätze für Menschen mit Behinderung ist/sind gekennzeichnet.

Fußgängerzone am Markt



Fußgängerzone am Markt

©Simon Kesting



Fußgängerzone am Markt

©Simon Kesting

Breite des Weges: 400 cm

Länge des Weges: 100 m

Die Gehwegbegrenzung ist taktil erfassbar.

Anmerkungen für den Gast: Parkplatz und Tourist Information am Markt, WC in Stadtbücherei 50 m rechts davon

Eingang

Eingangsbereich



Eingangsbereich

©Simon Kesting



Eingangsbereich

©Simon Kesting

Der Eingangsbereich ist visuell kontrastreich zur Umgebung abgesetzt.

Der Eingangsbereich ist durch einen taktil wahrnehmbaren Bodenbelagswechsel erkennbar.

Eingangstür

Art der Tür: Einflügel

Die Tür wird mit eigenem Kraftaufwand geöffnet.

Die Tür bzw. der Türrahmen ist nicht visuell kontrastreich zur Umgebung abgesetzt.

Glastüren sind mit Sicherheitsmarkierungen in Höhe von 40-70 cm und 120-160 cm gekennzeichnet.

Fußgängerzone am Markt



Fußgängerzone am Markt

©Simon Kesting



Fußgängerzone am Markt

©Simon Kesting

Breite des Weges: 400 cm

Länge des Weges: 100 m

Die Gehwegbegrenzung ist taktil erfassbar.

Anmerkungen für den Gast: Parkplatz und Tourist Information am Markt, WC in Stadtbücherei 50 m rechts davon

Kundenraum

Tourist Info



Tourist Info

©Simon Kesting

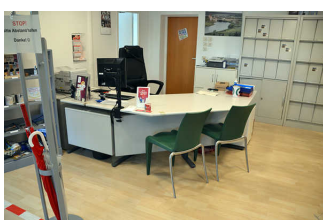
BREITE des Raums: 4 m

TIEFE des Raums: 7 m

Es sind keine Hindernisse, z.B. in den Raum ragende Gegenstände, vorhanden.

Schalter

Beratungstisch



Beratungstisch

©Simon Kesting



Beratungstisch

©Simon Kesting

Die Gehbahn von der Eingangstür zum Schalter/Tresen/zur Kasse ist nicht mit visuell kontrastreichen Markierungen (z.B. Teppich) gekennzeichnet.

Die Gehbahn von der Eingangstür zum Schalter/Tresen/zur Kasse ist nicht mit taktil erfassbaren Markierungen (z.B. Bodenindikatoren) gekennzeichnet.

Öffentliches WC in Fußgängerzone

Öffentliches WC Fußgängerzone Stadtbücherei



Öffentliches WC
Fußgängerzone
Stadtbücherei

©Simon Kesting



Öffentliches WC
Fußgängerzone
Stadtbücherei

©Simon Kesting



Öffentliches WC
Fußgängerzone
Stadtbücherei

©Simon Kesting

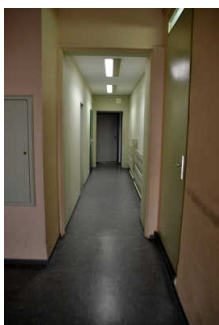
Tür zum öffentlichen WC

Art der Tür: Einflügel

Die Tür wird mit eigenem Kraftaufwand geöffnet.

Die Tür bzw. der Türrahmen ist visuell kontrastreich zur Umgebung abgesetzt.

WC-Flur



WC-Flur

©Simon Kesting

Länge des Flurs/Weges/Ganges: 20 m

Es sind keine Hindernisse, z.B. in den Weg ragende Gegenstände, vorhanden.

Tür von Fußgängerzone zum WC-Flur



Tür von
Fußgängerzone
zum WC-Flur

©Simon Kesting

Art der Tür: Einflügel

Die Tür wird mit eigenem Kraftaufwand geöffnet.

Die Tür bzw. der Türrahmen ist visuell kontrastreich zur Umgebung abgesetzt.

Hilfsmittel

Alarm/Hilfsmittel

Assistenzhunde (Begleithunde, Blindenführhunde etc.) dürfen in alle relevanten Bereiche/Räume des Betriebes/Angebotes mitgebracht werden.

Bedienelemente / Leitsystem

Mantelbogen visuell taktile Gestaltung

Die Bedienelemente (z.B. Türgriffe, Lichtschalter, Notruftaster) sind im gesamten Gebäude/Objekt taktil erfassbar.

Die Bedienelemente (z.B. Türgriffe, Lichtschalter, Notruftaster) sind im gesamten Gebäude/Objekt visuell kontrastreich gestaltet.

Die Gehbahnen in Fluren/Wegen/Gängen sind im gesamten Gebäude/Objekt nicht visuell kontrastreich zur Umgebung abgesetzt.

Die Gehbahnen in Fluren/Wegen/Gängen sind im gesamten Gebäude/Objekt nicht mit taktil erfassbaren Markierungen gekennzeichnet. Die Wände oder andere bauliche Elemente können nicht zur Orientierung genutzt werden.

Alle erhobenen und für den Gast nutzbaren Bereiche (Eingangsbereich, Kasse/Tresen, Schlafräume, Flure, Gänge) sind gut, d.h. hell und blendfrei, ausgeleuchtet.