

BEST WESTERN PREMIER Castanea Resort Hotel

Scharnebecker Weg 25
21365 Adendorf

Tel: +49 4131 22332420
Fax:

info@castanea-resort.de
<http://www.castanea-resort.de>

Informationen für Gäste mit kognitiven Beeinträchtigungen

Die Informationen zur Barrierefreiheit wurden am 18. August 2020 im Rahmen des Systems "Reisen für Alle" erhoben und sind geprüft.

Fotos zur Einrichtung



Außenansicht
Castanea Resort
Hotel



BEST WESTERN
PREMIER
Castanea Resort
Hotel

©Guido Frank

Parken

Parkplatz für Menschen mit Behinderung vor dem Hoteleingang



Parkplatz für
Menschen mit
Behinderung vor
dem Hoteleingang

©Guido Frank

Es ist ein Parkplatz vorhanden.

Es ist mindestens 1 Parkplatz für Menschen mit Behinderung vorhanden.

Es gibt 3 Stellplatz/-plätze für Menschen mit Behinderung.

Stellplatzbreite: 330 cm

Stellplatzlänge: 460 cm

Entfernung des Stellplatzes/der Stellplätze für Menschen mit Behinderung zum Eingangsbereich:
10 m

Der Stellplatz / die Stellplätze für Menschen mit Behinderung ist/sind gekennzeichnet.

Weg vom gekennzeichneten Parkplatz zum Haupteingang



Weg vom
gekennzeichneten
Parkplatz zum
Haupteingang

©Guido Frank

Das Ziel des Weges ist in Sichtweite.

Haupteingang Castanea Resort Hotel

Haupteingang



Schiebetür
Haupteingang



Schiebetür
Haupteingang



Haupteingang

Name bzw. Logo des Betriebes/der Einrichtung sind von außen klar erkennbar.

Weg vom gekennzeichneten Parkplatz zum Haupteingang



Weg vom
gekennzeichneten
Parkplatz zum
Haupteingang

©Guido Frank

Das Ziel des Weges ist in Sichtweite.

Rezeption

Rezeption



Sitzgelegenheit
neben der
Rezeption



Rezeption



Rezeption

©Guido Frank

Der Schalter/Tresen/die Kasse ist von der Eingangstür aus direkt sichtbar.

Weg Haupteingang zur Rezeption / Aufzug



Weg Haupteingang
zur Rezeption



Weg Haupteingang
zur Rezeption

Länge des Flurs/Weges/Ganges: 10 m

Das Ziel des Weges ist in Sichtweite.

Zimmer 11, EG/Altbau

Zimmer 11, EG/Altbau



Zimmer 11, EG/
Altbau

©Guido Frank

Zimmertyp: Doppelzimmer

Eine Visitenkarte mit Anschrift und Telefonnummer des Hotels/der Ferienwohnung liegt im Schlafraum sichtbar aus.

Der Schlafraum und der Zimmerschlüssel/die Zimmerkarte sind weder mit der gleichen Farbe noch mit dem gleichen bildhaften Symbol gekennzeichnet.

Der Weg zum Schlafraum ist weder mit der gleichen Farbe noch mit dem gleichen bildhaften Symbol unterbrechungsfrei gekennzeichnet.

Bad Zimmer 11, EG/Altbau



Bad Zimmer 11,
EG/Altbau

©Guido Frank

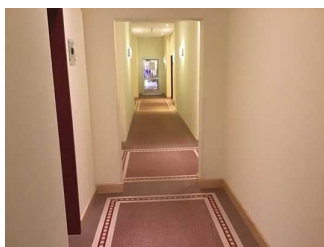


Bad Zimmer 11,
EG/Altbau

©Guido Frank

Es ist kein Alarmauslöser (Schnur, Knopf) vorhanden.

Weg EG



Weg EG

©Guido Frank

Länge des Flurs/Weges/Ganges: 30 m

Es gibt ein unterbrechungsfreies Wegeleitsystem.

Tür auf dem Weg Rezeption zu Zimmer 11, EG/Altbau



Tür zum Zimmerflur,
Zimmer 11, EG/
Altbau

Glastüren sind nicht mit Sicherheitsmarkierungen gekennzeichnet.

Zimmer 111, 1.OG/Altbau

Zimmer 111, 1.OG/Altbau



Zimmer 111



Zimmertür 111



Zimmer 111, 1.OG/
Altbau

©Guido Frank



Zimmer 111, 1.OG/
Altbau

©Guido Frank



Zimmer 111, 1.OG/
Altbau

©Guido Frank

Zimmertyp: Doppelzimmer

Eine Visitenkarte mit Anschrift und Telefonnummer des Hotels/der Ferienwohnung liegt an der Rezeption sichtbar aus. Eine Visitenkarte mit Anschrift und Telefonnummer des Hotels/der Ferienwohnung liegt im Schlafraum sichtbar aus.

Der Schlafraum und der Zimmerschlüssel/die Zimmerkarte sind weder mit der gleichen Farbe noch mit dem gleichen bildhaften Symbol gekennzeichnet.

Der Weg zum Schlafraum ist weder mit der gleichen Farbe noch mit dem gleichen bildhaften Symbol unterbrechungsfrei gekennzeichnet.

Bad Zimmer 111, 1.OG/Altbau



Bad Zimmer 111,
1.OG/Altbau

©Guido Frank



Bad Zimmer 111,
1.OG/Altbau

©Guido Frank



Bad Zimmer 111,
1.OG/Altbau

©Guido Frank

Es ist kein Alarmauslöser (Schnur, Knopf) vorhanden.

Aufzug



Aufzug

©Guido Frank



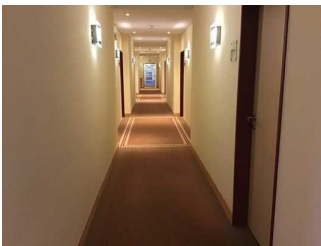
Aufzug

©Guido Frank

Die Bedienelemente bzw. die Beschilderung sind weder bildhaft noch farblich gestaltet.
Anmerkungen für den Gast: Zweiter baugleicher Aufzug vorhanden.

Flur/Weg/Gang innen

Flur 1. OG



Flur 1. OG

©Guido Frank

Länge des Flurs/Weges/Ganges: 30 m

Es gibt ein unterbrechungsfreies Wegeleitsystem.

Weg Haupteingang zur Rezeption / Aufzug



Weg Haupteingang
zur Rezeption



Weg Haupteingang
zur Rezeption

Länge des Flurs/Weges/Ganges: 10 m

Das Ziel des Weges ist in Sichtweite.

Tür zum Treppenhaus Altbau



Tür zum
Treppenhaus Altbau

Glastüren sind nicht mit Sicherheitsmarkierungen gekennzeichnet.

Zimmer 211, 2.OG/Altbau

Zimmer 211, 2.OG/Altbau



Zimmer 211, 2.OG/
Altbau

©Guido Frank



Zimmer 211, 2.OG/
Altbau

©Guido Frank



Zimmer 211, 2.OG/
Altbau

©Guido Frank

Zimmertyp: Doppelzimmer

Eine Visitenkarte mit Anschrift und Telefonnummer des Hotels/der Ferienwohnung liegt an der Rezeption sichtbar aus. Eine Visitenkarte mit Anschrift und Telefonnummer des Hotels/der Ferienwohnung liegt im Schlafrum sichtbar aus.

Der Schlafrum und der Zimmerschlüssel/die Zimmerkarte sind weder mit der gleichen Farbe noch mit dem gleichen bildhaften Symbol gekennzeichnet.

Der Weg zum Schlafrum ist weder mit der gleichen Farbe noch mit dem gleichen bildhaften Symbol unterbrechungsfrei gekennzeichnet.

Bad Zimmer 211, 2.OG/Altbau



Bad Zimmer 211,
2.OG/Altbau

©Guido Frank



Bad Zimmer 211,
2.OG/Altbau

©Guido Frank



Bad Zimmer 211,
2.OG/Altbau

©Guido Frank

Es ist kein Alarmauslöser (Schnur, Knopf) vorhanden.

Aufzug



Aufzug

©Guido Frank



Aufzug

©Guido Frank

Die Bedienelemente bzw. die Beschilderung sind weder bildhaft noch farblich gestaltet.

Anmerkungen für den Gast: Zweiter baugleicher Aufzug vorhanden.

Flur/Weg/Gang innen

Flur 2. OG



Flur 2. OG

©Guido Frank

Länge des Flurs/Weges/Ganges: 30 m

Es gibt ein unterbrechungsfreies Wegeleitsystem.

Weg Haupteingang zur Rezeption / Aufzug



Weg Haupteingang
zur Rezeption



Weg Haupteingang
zur Rezeption

Länge des Flurs/Weges/Ganges: 10 m

Das Ziel des Weges ist in Sichtweite.

Raum Lüdersburg, EG/Foyer

Raum Lüdersburg, EG/Foyer



Tür zu Raum
Lüdersburg



Tür zu Raum
Lüdersburg



Raum Lüdersburg



Raumskizze der
Räume Green
Eagle/Lüdersburg/
St. Dionys

Anmerkungen für den Gast: Raumgröße: 114 m². Man kann auch einen großen Saal aus den 3 Räumen Lüdersburg/Green Eagle/St. Dionys machen, Gesamtgröße 345 m² für 280 Pers.

Weg Rezeption zu den Tagungsräumen Lüdersburg/Green Eagle/St. Dionys,



Flur vor den
Tagungsräumen



Blick vom Foyer/
Rezeption
in Richtung
Tagungsräume

Länge des Flurs/Weges/Ganges: 30 m

Das Ziel des Weges ist in Sichtweite. Es sind Wegezeichen in sichtbarem Abstand vorhanden.

Raum Green Eagle, EG/Foyer

Raum Green Eagle, EG/Foyer



Raum Green Eagle



Raum Green Eagle



Tür Raum Green
Eagle

Anmerkungen für den Gast: Raumgröße: 132 m². Man kann auch einen großen Saal aus den 3 Räumen Lüdersburg/Green Eagle/St. Dionys machen, Gesamtgröße 345 m² für 280 Pers.

Weg Rezeption zu den Tagungsräumen Lüdersburg/Green Eagle/St. Dionys,



Flur vor den
Tagungsräumen



Blick vom Foyer/
Rezeption
in Richtung
Tagungsräume

Länge des Flurs/Weges/Ganges: 30 m

Das Ziel des Weges ist in Sichtweite. Es sind Wegezeichen in sichtbarem Abstand vorhanden.

Raum St. Dionys, EG/Foyer

Raum St. Dionys, EG/Foyer



Raum St. Dionys



Tür Raum Dionys

Anmerkungen für den Gast: Raumgröße: 65 m². Man kann auch einen großen Saal aus den 3 Räumen Lüdersburg/Green Eagle/St. Dionys machen, Gesamtgröße 345 m² für 280 Pers.

Weg Rezeption zu den Tagungsräumen Lüdersburg/Green Eagle/St. Dionys,



Flur vor den
Tagungsräumen



Blick vom Foyer/
Rezeption
in Richtung
Tagungsräume

Länge des Flurs/Weges/Ganges: 30 m

Das Ziel des Weges ist in Sichtweite. Es sind Wegezeichen in sichtbarem Abstand vorhanden.

Restaurant Boulevard

Restaurant Boulevard



Restaurant
Boulevard



Restaurant
Boulevard



Restaurant
Boulevard



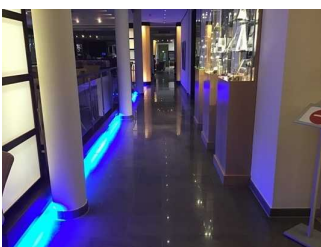
Restaurant
Boulevard

©Guido Frank

Speisekarte

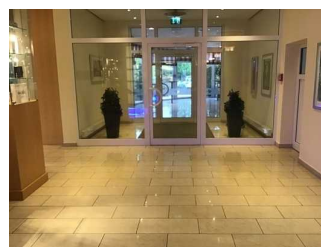
Die Speisen werden sichtbar präsentiert.

Weg von Rezeption zum Restaurant / Tagungsräume / WC



Weg von Rezeption
zum Restaurant /
Tagungsräume /
WC

©Guido Frank



Weg von Rezeption
zum Restaurant /
Tagungsräume /
WC

©Guido Frank

Länge des Flurs/Weges/Ganges: 40 m

Das Ziel des Weges ist in Sichtweite. Es gibt ein unterbrechungsfreies Wegeleitsystem.

Castanea Restaurant

Castanea Restaurant



Castanea
Restaurant

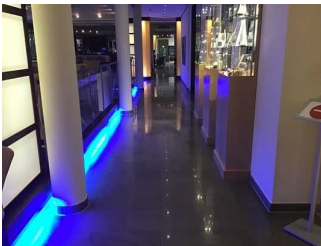


Castanea
Restaurant

Speisekarte

Die Speisen werden sichtbar präsentiert.

Weg von Rezeption zum Restaurant / Tagungsräume / WC



Weg von Rezeption
zum Restaurant /
Tagungsräume /
WC

©Guido Frank



Weg von Rezeption
zum Restaurant /
Tagungsräume /
WC

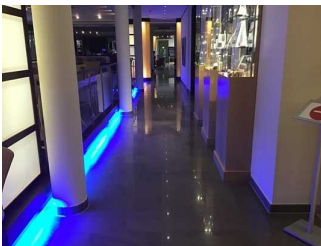
©Guido Frank

Länge des Flurs/Weges/Ganges: 40 m

Das Ziel des Weges ist in Sichtweite. Es gibt ein unterbrechungsfreies Wegeleitsystem.

Öffentliches gekennzeichnetes WC im EG

Weg von Rezeption zum Restaurant / Tagungsräume / WC



Weg von Rezeption
zum Restaurant /
Tagungsräume /
WC

©Guido Frank



Weg von Rezeption
zum Restaurant /
Tagungsräume /
WC

©Guido Frank

Länge des Flurs/Weges/Ganges: 40 m

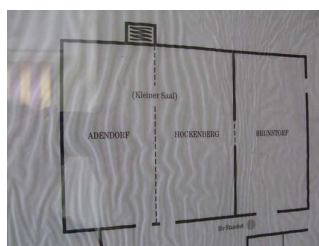
Das Ziel des Weges ist in Sichtweite. Es gibt ein unterbrechungsfreies Wegeleitsystem.

Tagungsraum Adendorf+Hockenberg, EG/Anbau

Tagungsraum Adendorf+Hockenberg, EG/Anbau



identische Türen
zum Tagungsraum
Adendorf
+Hockenberg



Lageplan
Seminarräume im
Anbau



Tagungsraum
Adendorf
+Hockenberg, EG/
Anbau

©Guido Frank

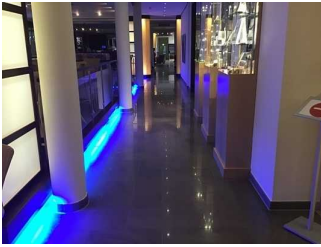


Tagungsraum
Adendorf
+Hockenberg, EG/
Anbau

©Guido Frank

Anmerkungen für den Gast: weiterer Nebenraum für z.B. Buffet ist vorhanden

Weg von Rezeption zum Restaurant / Tagungsräume / WC



Weg von Rezeption
zum Restaurant /
Tagungsräume /
WC

©Guido Frank



Weg von Rezeption
zum Restaurant /
Tagungsräume /
WC

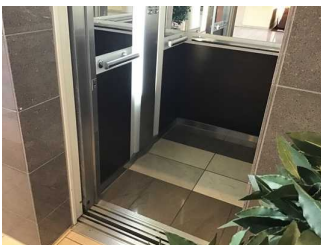
©Guido Frank

Länge des Flurs/Weges/Ganges: 40 m

Das Ziel des Weges ist in Sichtweite. Es gibt ein unterbrechungsfreies Wegeleitsystem.

Castanea Spa, UG

Aufzug



Aufzug

©Guido Frank



Aufzug

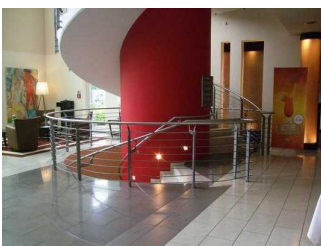
©Guido Frank

Die Bedienelemente bzw. die Beschilderung sind weder bildhaft noch farblich gestaltet.

Anmerkungen für den Gast: Zweiter baugleicher Aufzug vorhanden.

Flur/Weg/Gang innen

Weg vom Foyer zum Castanea Spa im UG über Wendeltreppe Foyer



Weg vom Foyer
über Wendeltreppe
ins UG zum
Castanea Spa



Weg im UG zum
Castanea Spa



Beschilderung an der Wendeltreppe im Foyer EG

Länge des Flurs/Weges/Ganges: 30 m

Es sind Wegezeichen in sichtbarem Abstand vorhanden.

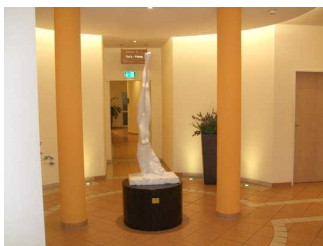
Wege im Castanea Spa Bereich zu den Behandlungsräumen



Wege im Spa Bereich



Wege im Spa Bereich



Wege im Spa Bereich



Wege im Spa Bereich

Länge des Flurs/Weges/Ganges: 50 m

Es sind Wegezeichen in sichtbarem Abstand vorhanden.

Tür vom Indoorpool in den Sauna-/Spabereich



rechte Tür führt in den Saunabereich



Glastür in den Saunabereich

Glastüren sind nicht mit Sicherheitsmarkierungen gekennzeichnet.

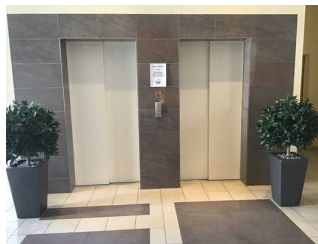
Umkleideraum Castanea Spa

Aufzug



Aufzug

©Guido Frank



Aufzug

©Guido Frank

Die Bedienelemente bzw. die Beschilderung sind weder bildhaft noch farblich gestaltet.

Anmerkungen für den Gast: Zweiter baugleicher Aufzug vorhanden.

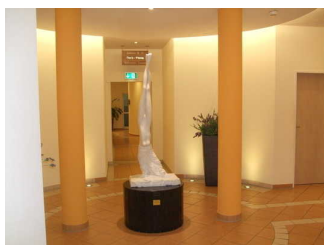
Wege im Castanea Spa Bereich zu den Behandlungsräumen



Wege im Spa Bereich



Wege im Spa Bereich



Wege im Spa Bereich



Wege im Spa Bereich

Länge des Flurs/Weges/Ganges: 50 m

Es sind Wegezeichen in sichtbarem Abstand vorhanden.

Schwimmbad/Pool indoor

Aufzug



Aufzug

©Guido Frank



Aufzug

©Guido Frank

Die Bedienelemente bzw. die Beschilderung sind weder bildhaft noch farblich gestaltet.

Anmerkungen für den Gast: Zweiter baugleicher Aufzug vorhanden.

Weg von der Anmeldung Spa zu den Saunen



Weg von der
Anmeldung Spa zu
den Saunen

©Guido Frank

Länge des Flurs/Weges/Ganges: 10 m

Es gibt ein unterbrechungsfreies Wegeleitsystem.

Finnische Sauna

Aufzug



Aufzug

©Guido Frank



Aufzug

©Guido Frank

Die Bedienelemente bzw. die Beschilderung sind weder bildhaft noch farblich gestaltet.

Anmerkungen für den Gast: Zweiter baugleicher Aufzug vorhanden.

Weg von der Anmeldung Spa zu den Saunen



Weg von der
Anmeldung Spa zu
den Saunen

©Guido Frank

Länge des Flurs/Weges/Ganges: 10 m

Es gibt ein unterbrechungsfreies Wegeleitsystem.

Dampfbad

Aufzug



Aufzug

©Guido Frank



Aufzug

©Guido Frank

Die Bedienelemente bzw. die Beschilderung sind weder bildhaft noch farblich gestaltet.
Anmerkungen für den Gast: Zweiter baugleicher Aufzug vorhanden.

Weg von der Anmeldung Spa zu den Saunen



Weg von der Anmeldung Spa zu den Saunen

©Guido Frank

Länge des Flurs/Weges/Ganges: 10 m
Es gibt ein unterbrechungsfreies Wegeleitsystem.

Balnearium

Aufzug



Aufzug

©Guido Frank



Aufzug

©Guido Frank

Die Bedienelemente bzw. die Beschilderung sind weder bildhaft noch farblich gestaltet.
Anmerkungen für den Gast: Zweiter baugleicher Aufzug vorhanden.

Weg von der Anmeldung Spa zu den Saunen



Weg von der Anmeldung Spa zu den Saunen

©Guido Frank

Länge des Flurs/Weges/Ganges: 10 m
Es gibt ein unterbrechungsfreies Wegeleitsystem.

Kosmetik/Massage Raum 7+8

Aufzug



Aufzug

©Guido Frank



Aufzug

©Guido Frank

Die Bedienelemente bzw. die Beschilderung sind weder bildhaft noch farblich gestaltet.

Anmerkungen für den Gast: Zweiter baugleicher Aufzug vorhanden.

Flur/Weg/Gang innen

Weg vom Foyer zum Castanea Spa im UG über Wendeltreppe Foyer



Weg vom Foyer über Wendeltreppe ins UG zum Castanea Spa



Weg im UG zum Castanea Spa



Beschilderung an der Wendeltreppe im Foyer EG

Länge des Flurs/Weges/Ganges: 30 m

Es sind Wegezeichen in sichtbarem Abstand vorhanden.

Wege im Castanea Spa Bereich zu den Behandlungsräumen



Wege im Spa Bereich



Wege im Spa Bereich



Wege im Spa Bereich



Wege im Spa Bereich

Länge des Flurs/Weges/Ganges: 50 m

Es sind Wegezeichen in sichtbarem Abstand vorhanden.

Oriental Spa Raum 15

Aufzug



Aufzug

©Guido Frank



Aufzug

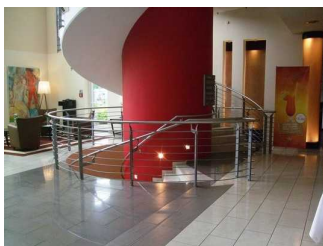
©Guido Frank

Die Bedienelemente bzw. die Beschilderung sind weder bildhaft noch farblich gestaltet.

Anmerkungen für den Gast: Zweiter baugleicher Aufzug vorhanden.

Flur/Weg/Gang innen

Weg vom Foyer zum Castanea Spa im UG über Wendeltreppe Foyer



Weg vom Foyer über Wendeltreppe ins UG zum Castanea Spa



Weg im UG zum Castanea Spa



Beschilderung an der Wendeltreppe im Foyer EG

Länge des Flurs/Weges/Ganges: 30 m

Es sind Wegezeichen in sichtbarem Abstand vorhanden.

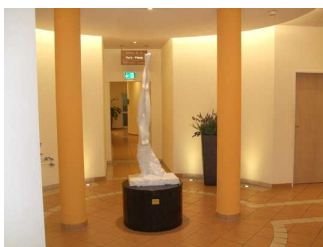
Wege im Castanea Spa Bereich zu den Behandlungsräumen



Wege im Spa Bereich



Wege im Spa Bereich



Wege im Spa Bereich



Wege im Spa Bereich

Länge des Flurs/Weges/Ganges: 50 m

Es sind Wegezeichen in sichtbarem Abstand vorhanden.

Technische Hilfsmittel im Castanea Resort Hotel

Technische Hilfsmittel im Castanea Resort Hotel

Ein abgehender Notruf im Aufzug wird akustisch bestätigt, z.B. durch eine Gegensprechanlage.

Bedienelemente / Leitsystem

Mantelbogen visuell taktile Gestaltung



Mantelbogen visuell taktile Gestaltung

©Guido Frank



Mantelbogen visuell taktile Gestaltung

©Guido Frank

Es sind Informationen vorhanden, die der Orientierung dienen und aus Wörtern bestehen.

Informationen zur Orientierung sind in Schriftform verfügbar. Informationen zur Orientierung sind in fotorealistischer Darstellung oder in Form von Piktogrammen verfügbar.

Salzgrotte

Aufzug



Aufzug

©Guido Frank



Aufzug

©Guido Frank

Die Bedienelemente bzw. die Beschilderung sind weder bildhaft noch farblich gestaltet.

Anmerkungen für den Gast: Zweiter baugleicher Aufzug vorhanden.

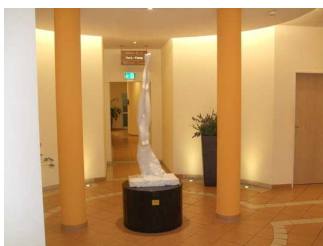
Wege im Castanea Spa Bereich zu den Behandlungsräumen



Wege im Spa Bereich



Wege im Spa Bereich



Wege im Spa Bereich



Wege im Spa Bereich

Länge des Flurs/Weges/Ganges: 50 m

Es sind Wegezeichen in sichtbarem Abstand vorhanden.