

BEST WESTERN PREMIER Castanea Resort Hotel

Scharnebecker Weg 25
21365 Adendorf

Tel: +49 4131 22332420
Fax:

info@castanea-resort.de
<http://www.castanea-resort.de>

Informationen für Menschen mit Gehbehinderung und Rollstuhlfahrer

Die Informationen zur Barrierefreiheit wurden am 18. August 2020 im Rahmen des Systems "Reisen für Alle" erhoben und sind geprüft.

Detailinformationen zu Treppen, Aufzügen / Treppenliften, Rampen, Automaten und speziellen Türen auf dem Weg zu einzelnen Bereichen finden Sie in der entsprechenden Kategorie.

Fotos zur Einrichtung



Außenansicht
Castanea Resort
Hotel



BEST WESTERN
PREMIER
Castanea Resort
Hotel

©Guido Frank

Parken

Parkplatz für Menschen mit Behinderung vor dem Hoteleingang



Parkplatz für
Menschen mit
Behinderung vor
dem Hoteleingang

©Guido Frank

Es ist ein Parkplatz vorhanden.

Es ist mindestens 1 Parkplatz für Menschen mit Behinderung vorhanden.

Es gibt 3 Stellplatz/-plätze für Menschen mit Behinderung.

Stellplatzbreite: 330 cm

Stellplatzlänge: 460 cm

Der Parkplatz ist von der Oberflächenbeschaffenheit her erschütterungsarm und leicht begeh- und befahrbar (z.B. Asphalt, engfugige Platten, etc.).

Entfernung des Stellplatzes/der Stellplätze für Menschen mit Behinderung zum Eingangsbereich:
10 m

Der Stellplatz / die Stellplätze für Menschen mit Behinderung ist/sind gekennzeichnet.

Weg vom gekennzeichneten Parkplatz zum Haupteingang



Weg vom
gekennzeichneten
Parkplatz zum
Haupteingang

©Guido Frank

Breite des Weges: 500 cm

Länge des Weges: 10 m

Der Weg ist von der Oberflächenbeschaffenheit her erschütterungsarm und leicht begeh- und befahrbar (z.B. Asphalt, engfugige Platten, etc.).

Maximale Längsneigung des Weges: 0 %

Maximale Längsneigung über eine Strecke von 0 m.

Haupteingang Castanea Resort Hotel

Haupteingang



Schiebetür
Haupteingang



Schiebetür
Haupteingang



Haupteingang

Der Eingang / Zugang ins Gebäude ist stufenlos möglich.

Eingangstür

Lichte Breite des Durchgangs: 140 cm

Art der Tür / des Durchgangs: Sonstige

Die Tür wird ohne eigenen Kraftaufwand (Drücker, Lichtschranke, Bewegungsmelder etc.) geöffnet.

BREITE der kleineren Bewegungsfläche vor/hinter der Tür: 280 cm

TIEFE der kleineren Bewegungsfläche vor/hinter der Tür: 310 cm

Höhe der Türschwelle: 0 cm

Weg vom gekennzeichneten Parkplatz zum Haupteingang



Weg vom
gekennzeichneten
Parkplatz zum
Haupteingang

©Guido Frank

Breite des Weges: 500 cm

Länge des Weges: 10 m

Der Weg ist von der Oberflächenbeschaffenheit her erschütterungsarm und leicht begeh- und befahrbar (z.B. Asphalt, engfugige Platten, etc.).

Maximale Längsneigung des Weges: 0 %

Maximale Längsneigung über eine Strecke von 0 m.

Rezeption

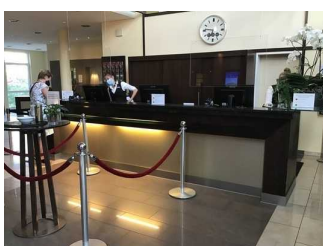
Rezeption



Sitzgelegenheit
neben der
Rezeption



Rezeption



Rezeption

©Guido Frank

BREITE der Bewegungsfläche vor dem Schalter/Tresen/der Kasse: 500 cm

TIEFE der Bewegungsfläche vor dem Schalter/Tresen/der Kasse: 500 cm

Der Schalter/Tresen/die Kasse ist an der höchsten Stelle 112 cm hoch.

Der Schalter/Tresen/die Kasse ist an der niedrigsten Stelle 112 cm hoch.

Es ist eine andere, gleichwertige Kommunikationsmöglichkeit im Sitzen vorhanden.

Weg Haupteingang zur Rezeption / Aufzug



Weg Haupteingang
zur Rezeption



Weg Haupteingang
zur Rezeption

Länge des Flurs/Weges/Ganges: 10 m

Mindestbreite des Flurs/Weges/Ganges: 500 cm

Die Breite des Weges/Flures ist nicht eingeschränkt.

Zimmer 11, EG/Altbau

Zimmer 11, EG/Altbau



Zimmer 11, EG/
Altbau

©Guido Frank

Tür zum Schlafräum

Lichte Breite des Durchgangs: 80 cm

Art der Tür: Einflügel

Die Tür wird mit eigenem Kraftaufwand geöffnet.

BREITE der kleineren Bewegungsfläche vor/hinter der Tür: 105 cm

TIEFE der kleineren Bewegungsfläche vor/hinter der Tür: 92 cm

Höhe der Türschwelle: 0 cm

Zimmertyp: Doppelzimmer

BREITE der Bewegungsfläche vor wesentlichen, immobilen (feststehenden) Einrichtungsgegenständen (z.B. Schrank): 124 cm

TIEFE der Bewegungsfläche vor wesentlichen, immobilen (feststehenden) Einrichtungsgegenständen (z.B. Schrank): 310 cm

Breite des schmalsten Durchgangs im Schlafraum: 78 cm

BREITE der Bewegungsfläche links neben dem Bett: 90 cm

TIEFE der Bewegungsfläche links neben dem Bett: 240 cm

BREITE der Bewegungsfläche rechts neben dem Bett: 148 cm

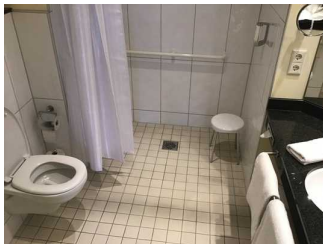
TIEFE der Bewegungsfläche rechts neben dem Bett: 310 cm

Das Bett ist nicht auf einer Längsseite in seiner gesamten Tiefe und in einer Höhe von mind. 15 cm unterfahrbar.

Maximale Höhe des Bettes: 52 cm

Breite des Bettes: 190 cm

Bad Zimmer 11, EG/Altbau



Bad Zimmer 11,
EG/Altbau

©Guido Frank



Bad Zimmer 11,
EG/Altbau

©Guido Frank

Tür zum Badezimmer

Lichte Breite des Durchgangs: 81 cm

Art der Tür: Einflügel

Die Tür wird mit eigenem Kraftaufwand geöffnet.

BREITE der kleineren Bewegungsfläche vor/hinter der Tür: 150 cm

TIEFE der kleineren Bewegungsfläche vor/hinter der Tür: 245 cm

Höhe der Türschwelle: 0 cm

Die Tür öffnet nach außen.

WC

Tiefe der WC-Schüssel: 54 cm

BREITE der Bewegungsfläche links neben dem WC: 76 cm

TIEFE der Bewegungsfläche links neben dem WC: 54 cm

BREITE der Bewegungsfläche rechts neben dem WC: 130 cm

TIEFE der Bewegungsfläche rechts neben dem WC: 54 cm

BREITE der Bewegungsfläche vor dem WC: 250 cm

TIEFE der Bewegungsfläche vor dem WC: 110 cm

Höhe des Toilettensitzes: 54 cm

Es ist ein Haltegriff links vom WC vorhanden.

Höhe des linken Haltegriffes: 81 cm

Länge des linken Haltegriffes: 60 cm

Der Haltegriff links vom WC ist hochklappbar.

Es gibt keinen Haltegriff rechts vom WC.

Waschbecken

BREITE der Bewegungsfläche vor dem Waschbecken: 250 cm

TIEFE der Bewegungsfläche vor dem Waschbecken: 110 cm

Höhe des Waschbeckens (Oberkante vorne): 84 cm

Das Waschbecken ist unterfahrbar in einer Höhe von 67 cm und einer Tiefe von mindestens 30 cm.

Der Spiegel ist im Stehen und Sitzen einsehbar.

Dusche

Höhenunterschied zwischen der Oberkante Duschplatz/Duschwanne und dem angrenzenden Bodenbereich: 0 cm

BREITE der Bewegungsfläche in der Dusche: 142 cm

TIEFE der Bewegungsfläche in der Dusche: 100 cm

Es ist ein Duschsitz vorhanden oder kann bei Bedarf bereitgestellt werden (fest installiert, klappbar, einhängbar oder mobil und stabil).

Es sind Haltegriffe in der Dusche vorhanden.

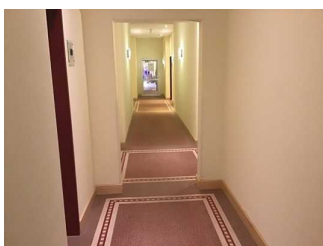
Die Haltegriffe sind waagrecht.

Höhe der waagerechten Haltegriffe: 86 cm

Höhe der Duscharmatur: 118 cm

Es ist kein Alarmauslöser (Schnur, Knopf) vorhanden.

Weg EG



Weg EG

©Guido Frank

Länge des Flurs/Weges/Ganges: 30 m

Mindestbreite des Flurs/Weges/Ganges: 136 cm

Die Breite des Weges/Flures ist nicht eingeschränkt.

Tür auf dem Weg Rezeption zu Zimmer 11, EG/Altbau



Tür zum Zimmerflur,
Zimmer 11, EG/
Altbau

Lichte Breite des Durchgangs: 94 cm

Art der Tür: Einflügel

Die Tür wird mit eigenem Kraftaufwand geöffnet. Die Tür wird durch eine Servicekraft geöffnet.

BREITE der kleineren Bewegungsfläche vor/hinter der Tür: 137 cm

TIEFE der kleineren Bewegungsfläche vor/hinter der Tür: 420 cm

Höhe der Türschwelle: 0 cm

Zimmer 111, 1.OG/Altbau

Zimmer 111, 1.OG/Altbau



Zimmer 111



Zimmertür 111



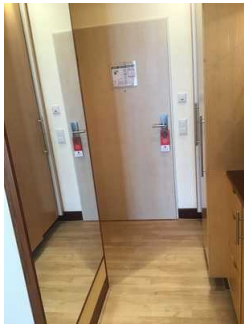
Zimmer 111, 1.OG/
Altbau

©Guido Frank



Zimmer 111, 1.OG/
Altbau

©Guido Frank



Zimmer 111, 1.OG/ Altbau

©Guido Frank

Tür zum Schlafrum

Lichte Breite des Durchgangs: 80 cm

Art der Tür: Einflügel

Die Tür wird mit eigenem Kraftaufwand geöffnet.

BREITE der kleineren Bewegungsfläche vor/hinter der Tür: 105 cm

TIEFE der kleineren Bewegungsfläche vor/hinter der Tür: 92 cm

Höhe der Türschwelle: 0 cm

Zimmertyp: Doppelzimmer

BREITE der Bewegungsfläche vor wesentlichen, immobilen (feststehenden)
Einrichtungsgegenständen (z.B. Schrank): 124 cm

TIEFE der Bewegungsfläche vor wesentlichen, immobilen (feststehenden)
Einrichtungsgegenständen (z.B. Schrank): 310 cm

Breite des schmalsten Durchgangs im Schlafrum: 78 cm

BREITE der Bewegungsfläche links neben dem Bett: 90 cm

TIEFE der Bewegungsfläche links neben dem Bett: 240 cm

BREITE der Bewegungsfläche rechts neben dem Bett: 148 cm

TIEFE der Bewegungsfläche rechts neben dem Bett: 310 cm

Das Bett ist nicht auf einer Längsseite in seiner gesamten Tiefe und in einer Höhe von mind. 15 cm unterfahrbar.

Maximale Höhe des Bettes: 52 cm

Breite des Bettes: 190 cm

Bad Zimmer 111, 1.OG/Altbau



Bad Zimmer 111, 1.OG/Altbau

©Guido Frank



Bad Zimmer 111, 1.OG/Altbau

©Guido Frank



Bad Zimmer 111,
1.OG/Altbau

©Guido Frank

Tür zum Badezimmer

Lichte Breite des Durchgangs: 81 cm

Art der Tür: Einflügel

Die Tür wird mit eigenem Kraftaufwand geöffnet.

BREITE der kleineren Bewegungsfläche vor/hinter der Tür: 150 cm

TIEFE der kleineren Bewegungsfläche vor/hinter der Tür: 245 cm

Höhe der Türschwelle: 0 cm

Die Tür öffnet nach außen.

WC

Tiefe der WC-Schüssel: 54 cm

BREITE der Bewegungsfläche links neben dem WC: 76 cm

TIEFE der Bewegungsfläche links neben dem WC: 54 cm

BREITE der Bewegungsfläche rechts neben dem WC: 130 cm

TIEFE der Bewegungsfläche rechts neben dem WC: 54 cm

BREITE der Bewegungsfläche vor dem WC: 250 cm

TIEFE der Bewegungsfläche vor dem WC: 110 cm

Höhe des Toilettensitzes: 54 cm

Es ist ein Haltegriff links vom WC vorhanden.

Höhe des linken Haltegriffes: 81 cm

Länge des linken Haltegriffes: 60 cm

Der Haltegriff links vom WC ist hochklappbar.

Es gibt keinen Haltegriff rechts vom WC.

Waschbecken

BREITE der Bewegungsfläche vor dem Waschbecken: 250 cm

TIEFE der Bewegungsfläche vor dem Waschbecken: 110 cm

Höhe des Waschbeckens (Oberkante vorne): 84 cm

Das Waschbecken ist unterfahrbar in einer Höhe von 67 cm und einer Tiefe von mindestens 30 cm.

Der Spiegel ist im Stehen und Sitzen einsehbar.

Dusche

Höhenunterschied zwischen der Oberkante Duschplatz/Duschwanne und dem angrenzenden Bodenbereich: 0 cm

BREITE der Bewegungsfläche in der Dusche: 147 cm

TIEFE der Bewegungsfläche in der Dusche: 130 cm

Es ist ein Duschsitz vorhanden oder kann bei Bedarf bereitgestellt werden (fest installiert, klappbar, einhängbar oder mobil und stabil).

Es sind Haltegriffe in der Dusche vorhanden.

Die Haltegriffe sind waagrecht.

Höhe der waagerechten Haltegriffe: 86 cm

Höhe der Duscharmatur: 118 cm

Es ist kein Alarmauslöser (Schnur, Knopf) vorhanden.

Treppenhaus Altbau, zu Zimmer 111 und 211 im 2.OG/Altbau

Vorhandene Schwellen/Stufen: 36

Höhe der Schwellen/Stufen: 18 cm

Die Treppe hat gerade Läufe.

Die Treppe hat einen einseitigen Handlauf.

Aufzug



Aufzug

©Guido Frank



Aufzug

©Guido Frank

BREITE der Bewegungsfläche vor dem Aufzug beim Einstieg: 300 cm

TIEFE der Bewegungsfläche vor dem Aufzug beim Einstieg: 300 cm

Lichte Durchgangsbreite der Aufzugtür: 90 cm

BREITE der Kabine innen: 110 cm

TIEFE der Kabine innen: 138 cm

BREITE der Bewegungsfläche vor dem Aufzug beim Ausstieg: 300 cm

TIEFE der Bewegungsfläche vor dem Aufzug beim Ausstieg: 300 cm

Es gibt kein horizontales Bedientableau.

Die Bedienelemente/Befehlsgeber sind wie folgt angeordnet:

HÖCHSTE Stelle der Bedienelemente: 125 cm

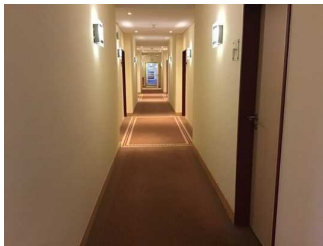
TIEFSTE Stelle der Bedienelemente: 111 cm

Der waagerechte Abstand von der Ecke der Kabine bis zum ersten Bedienelement (mittig) ist 65 cm.

Anmerkungen für den Gast: Zweiter baugleicher Aufzug vorhanden.

Flur/Weg/Gang innen

Flur 1. OG



Flur 1. OG

©Guido Frank

Länge des Flurs/Weges/Ganges: 30 m

Mindestbreite des Flurs/Weges/Ganges: 135 cm

Vorhandene Durchgänge sind mindestens 88 cm breit.

Weg Haupteingang zur Rezeption / Aufzug



Weg Haupteingang
zur Rezeption



Weg Haupteingang
zur Rezeption

Länge des Flurs/Weges/Ganges: 10 m

Mindestbreite des Flurs/Weges/Ganges: 500 cm

Die Breite des Weges/Flures ist nicht eingeschränkt.

Tür zum Treppenhaus Altbau

Lichte Breite des Durchgangs: 92 cm

Art der Tür: Einflügel

Die Tür wird mit eigenem Kraftaufwand geöffnet.

BREITE der kleineren Bewegungsfläche vor/hinter der Tür: 114 cm

TIEFE der kleineren Bewegungsfläche vor/hinter der Tür: 700 cm

Höhe der Türschwelle: 0 cm

Zimmer 211, 2.OG/Altbau

Zimmer 211, 2.OG/Altbau



Zimmer 211, 2.OG/
Altbau

©Guido Frank



Zimmer 211, 2.OG/
Altbau

©Guido Frank



Zimmer 211, 2.OG/
Altbau

©Guido Frank

Tür zum Schlafräum

Lichte Breite des Durchgangs: 80 cm

Art der Tür: Einflügel

Die Tür wird mit eigenem Kraftaufwand geöffnet.

BREITE der kleineren Bewegungsfläche vor/hinter der Tür: 105 cm

TIEFE der kleineren Bewegungsfläche vor/hinter der Tür: 92 cm

Höhe der Türschwelle: 0 cm

Zimmertyp: Doppelzimmer

BREITE der Bewegungsfläche vor wesentlichen, immobilen (feststehenden)
Einrichtungsgegenständen (z.B. Schrank): 124 cm

TIEFE der Bewegungsfläche vor wesentlichen, immobilen (feststehenden)
Einrichtungsgegenständen (z.B. Schrank): 310 cm

Breite des schmalsten Durchgangs im Schlafräum: 78 cm

BREITE der Bewegungsfläche links neben dem Bett: 90 cm

TIEFE der Bewegungsfläche links neben dem Bett: 240 cm

BREITE der Bewegungsfläche rechts neben dem Bett: 148 cm

TIEFE der Bewegungsfläche rechts neben dem Bett: 310 cm

Das Bett ist nicht auf einer Längsseite in seiner gesamten Tiefe und in einer Höhe von mind. 15 cm unterfahrbar.

Maximale Höhe des Bettes: 52 cm

Breite des Bettes: 200 cm

Bad Zimmer 211, 2.OG/Altbau



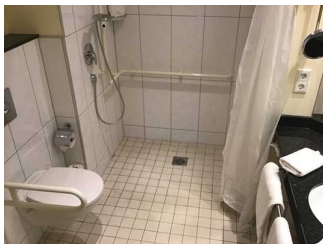
Bad Zimmer 211,
2.OG/Altbau

©Guido Frank



Bad Zimmer 211,
2.OG/Altbau

©Guido Frank



Bad Zimmer 211,
2.OG/Altbau

©Guido Frank

Tür zum Badezimmer

Lichte Breite des Durchgangs: 80 cm

Art der Tür: Einflügel

Die Tür wird mit eigenem Kraftaufwand geöffnet.

BREITE der kleineren Bewegungsfläche vor/hinter der Tür: 105 cm

TIEFE der kleineren Bewegungsfläche vor/hinter der Tür: 200 cm

Höhe der Türschwelle: 0 cm

Die Tür öffnet nach außen.

WC

Tiefe der WC-Schüssel: 54 cm

BREITE der Bewegungsfläche links neben dem WC: 76 cm

TIEFE der Bewegungsfläche links neben dem WC: 54 cm

BREITE der Bewegungsfläche rechts neben dem WC: 130 cm

TIEFE der Bewegungsfläche rechts neben dem WC: 54 cm

BREITE der Bewegungsfläche vor dem WC: 250 cm

TIEFE der Bewegungsfläche vor dem WC: 110 cm

Höhe des Toilettensitzes: 54 cm

Es ist ein Haltegriff links vom WC vorhanden.

Höhe des linken Haltegriffes: 81 cm

Länge des linken Haltegriffes: 60 cm

Der Haltegriff links vom WC ist hochklappbar.

Es gibt keinen Haltegriff rechts vom WC.

Waschbecken

BREITE der Bewegungsfläche vor dem Waschbecken: 250 cm

TIEFE der Bewegungsfläche vor dem Waschbecken: 110 cm

Höhe des Waschbeckens (Oberkante vorne): 84 cm

Das Waschbecken ist unterfahrbar in einer Höhe von 67 cm und einer Tiefe von mindestens 30 cm.

Der Spiegel ist im Stehen und Sitzen einsehbar.

Dusche

Höhenunterschied zwischen der Oberkante Duschplatz/Duschwanne und dem angrenzenden Bodenbereich: 0 cm

BREITE der Bewegungsfläche in der Dusche: 142 cm

TIEFE der Bewegungsfläche in der Dusche: 130 cm

Es ist ein Duschsitz vorhanden oder kann bei Bedarf bereitgestellt werden (fest installiert, klappbar, einhängbar oder mobil und stabil).

Es sind Haltegriffe in der Dusche vorhanden.

Die Haltegriffe sind waagrecht.

Höhe der waagerechten Haltegriffe: 86 cm

Höhe der Duscharmatur: 118 cm

Es ist kein Alarmauslöser (Schnur, Knopf) vorhanden.

Treppenhaus Altbau, zu Zimmer 111 und 211 im 2.OG/Altbau

Vorhandene Schwellen/Stufen: 36

Höhe der Schwellen/Stufen: 18 cm

Die Treppe hat gerade Läufe.

Die Treppe hat einen einseitigen Handlauf.

Aufzug



Aufzug

©Guido Frank



Aufzug

©Guido Frank

BREITE der Bewegungsfläche vor dem Aufzug beim Einstieg: 300 cm

TIEFE der Bewegungsfläche vor dem Aufzug beim Einstieg: 300 cm

Lichte Durchgangsbreite der Aufzugtür: 90 cm

BREITE der Kabine innen: 110 cm

TIEFE der Kabine innen: 138 cm

BREITE der Bewegungsfläche vor dem Aufzug beim Ausstieg: 300 cm

TIEFE der Bewegungsfläche vor dem Aufzug beim Ausstieg: 300 cm

Es gibt kein horizontales Bedientableau.

Die Bedienelemente/Befehlsgeber sind wie folgt angeordnet:

HÖCHSTE Stelle der Bedienelemente: 125 cm

TIEFSTE Stelle der Bedienelemente: 111 cm

Der waagerechte Abstand von der Ecke der Kabine bis zum ersten Bedienelement (mittig) ist 65 cm.

Anmerkungen für den Gast: Zweiter baugleicher Aufzug vorhanden.

Flur/Weg/Gang innen

Flur 2. OG



Flur 2. OG

©Guido Frank

Länge des Flurs/Weges/Ganges: 30 m

Mindestbreite des Flurs/Weges/Ganges: 136 cm

Vorhandene Durchgänge sind mindestens 88 cm breit.

Weg Haupteingang zur Rezeption / Aufzug



Weg Haupteingang
zur Rezeption



Weg Haupteingang
zur Rezeption

Länge des Flurs/Weges/Ganges: 10 m

Mindestbreite des Flurs/Weges/Ganges: 500 cm

Die Breite des Weges/Flures ist nicht eingeschränkt.

Raum Lüdersburg, EG/Foyer

Raum Lüdersburg, EG/Foyer



Tür zu Raum
Lüdersburg



Tür zu Raum
Lüdersburg



Raum Lüdersburg



Raumskizze der
Räume Green
Eagle/Lüdersburg/
St. Dionys

Tür zum Raum

Lichte Breite des Durchgangs: 94 cm

Art der Tür: Einflügel

Die Tür wird mit eigenem Kraftaufwand geöffnet.

BREITE der kleineren Bewegungsfläche vor/hinter der Tür: 242 cm

TIEFE der kleineren Bewegungsfläche vor/hinter der Tür: 510 cm

Höhe der Türschwelle: 0 cm

BREITE des Raums: 9 m

TIEFE des Raums: 13 m

Breite des schmalsten Durchgangs im Raum: 900 cm

Es sind Sitzgelegenheiten vorhanden.

Anmerkungen für den Gast: Raumgröße: 114 m². Man kann auch einen großen Saal aus den 3 Räumen Lüdersburg/Green Eagle/St. Dionys machen, Gesamtgröße 345 m² für 280 Pers.

Weg Rezeption zu den Tagungsräumen Lüdersburg/Green Eagle/St. Dionys,



Flur vor den Tagungsräumen



Blick vom Foyer/
Rezeption
in Richtung
Tagungsräume

Länge des Flurs/Weges/Ganges: 30 m

Mindestbreite des Flurs/Weges/Ganges: 200 cm

Vorhandene Durchgänge sind mindestens 88 cm breit.

Tür zum Vorflur der Tagungsräume Lüdersburg/Green Eagle/St. Dionys



Tür zum Vorflur der Tagungsräume

Lichte Breite des Durchgangs: 193 cm

Art der Tür: Zweiflügel

Die Tür wird mit eigenem Kraftaufwand geöffnet. Die Tür wird durch eine Servicekraft geöffnet.

BREITE der kleineren Bewegungsfläche vor/hinter der Tür: 245 cm

TIEFE der kleineren Bewegungsfläche vor/hinter der Tür: 600 cm

Höhe der Türschwelle: 0 cm

Raum Green Eagle, EG/Foyer

Raum Green Eagle, EG/Foyer



Raum Green Eagle



Raum Green Eagle



Tür Raum Green Eagle

Tür zum Raum

Lichte Breite des Durchgangs: 150 cm

Art der Tür: Zweiflügel

Die Tür wird mit eigenem Kraftaufwand geöffnet.

BREITE der kleineren Bewegungsfläche vor/hinter der Tür: 242 cm

TIEFE der kleineren Bewegungsfläche vor/hinter der Tür: 510 cm

Höhe der Türschwelle: 0 cm

BREITE des Raums: 7 m

TIEFE des Raums: 19 m

Breite des schmalsten Durchgangs im Raum: 100 cm

Es sind keine Sitzgelegenheiten vorhanden.

Anmerkungen für den Gast: Raumgröße: 132 m². Man kann auch einen großen Saal aus den 3 Räumen Lüdersburg/Green Eagle/St. Dionys machen, Gesamtgröße 345 m² für 280 Pers.

Weg Rezeption zu den Tagungsräumen Lüdersburg/Green Eagle/St. Dionys,



Flur vor den Tagungsräumen



Blick vom Foyer/Rezeption in Richtung Tagungsräume

Länge des Flurs/Weges/Ganges: 30 m

Mindestbreite des Flurs/Weges/Ganges: 200 cm

Vorhandene Durchgänge sind mindestens 88 cm breit.

Raum St. Dionys, EG/Foyer

Raum St. Dionys, EG/Foyer



Raum St. Dionys



Tür Raum Dionys

Tür zum Raum

Lichte Breite des Durchgangs: 94 cm

Art der Tür: Einflügel

Die Tür wird mit eigenem Kraftaufwand geöffnet.

BREITE der kleineren Bewegungsfläche vor/hinter der Tür: 242 cm

TIEFE der kleineren Bewegungsfläche vor/hinter der Tür: 510 cm

Höhe der Türschwelle: 0 cm

BREITE des Raums: 5 m

TIEFE des Raums: 13 m

Breite des schmalsten Durchgangs im Raum: 500 cm

Es sind Sitzgelegenheiten vorhanden.

Anmerkungen für den Gast: Raumgröße: 65 m². Man kann auch einen großen Saal aus den 3 Räumen Lüdersburg/Green Eagle/St. Dionys machen, Gesamtgröße 345 m² für 280 Pers.

Weg Rezeption zu den Tagungsräumen Lüdersburg/Green Eagle/St. Dionys,



Flur vor den
Tagungsräumen



Blick vom Foyer/
Rezeption
in Richtung
Tagungsräume

Länge des Flurs/Weges/Ganges: 30 m

Mindestbreite des Flurs/Weges/Ganges: 200 cm

Vorhandene Durchgänge sind mindestens 88 cm breit.

Restaurant Boulevard

Restaurant Boulevard



Restaurant
Boulevard



Restaurant
Boulevard



Restaurant
Boulevard



Restaurant
Boulevard

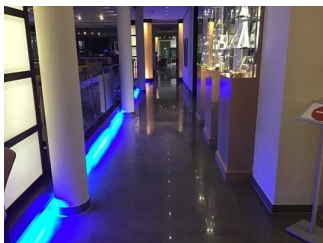
©Guido Frank

Breite des schmalsten Durchgangs im Raum: 108 cm

Es sind unterfahrbare Tische (Maximalhöhe 80 cm, Unterfahrbarkeit in einer Höhe von 67 cm und einer Tiefe von 30 cm) vorhanden.

Anzahl: ca. 26 Tisch/Tische

Weg von Rezeption zum Restaurant / Tagungsräume / WC



Weg von Rezeption
zum Restaurant /
Tagungsräume /
WC

©Guido Frank



Weg von Rezeption
zum Restaurant /
Tagungsräume /
WC

©Guido Frank

Länge des Flurs/Weges/Ganges: 40 m

Mindestbreite des Flurs/Weges/Ganges: 150 cm

Die Breite des Weges/Flures ist nicht eingeschränkt.

Castanea Restaurant

Castanea Restaurant



Castanea
Restaurant



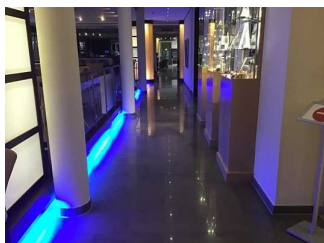
Castanea
Restaurant

Breite des schmalsten Durchgangs im Raum: 140 cm

Es sind unterfahrbare Tische (Maximalhöhe 80 cm, Unterfahrbarkeit in einer Höhe von 67 cm und einer Tiefe von 30 cm) vorhanden.

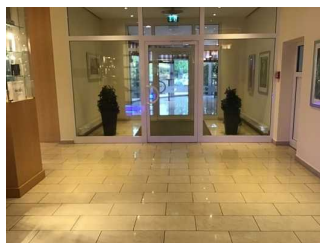
Anzahl: ca. 18 Tisch/Tische

Weg von Rezeption zum Restaurant / Tagungsräume / WC



Weg von Rezeption
zum Restaurant /
Tagungsräume /
WC

©Guido Frank



Weg von Rezeption
zum Restaurant /
Tagungsräume /
WC

©Guido Frank

Länge des Flurs/Weges/Ganges: 40 m

Mindestbreite des Flurs/Weges/Ganges: 150 cm

Die Breite des Weges/Flures ist nicht eingeschränkt.

Öffentliches gekennzeichnetes WC im EG

Öffentliches gekennzeichnetes WC bei den Restaurants EG



Öffentliches
gekennzeichnetes
WC bei den
Restaurants EG

©Guido Frank



Öffentliches
gekennzeichnetes
WC bei den
Restaurants EG

©Guido Frank

Tür zum öffentlichen WC

Lichte Breite des Durchgangs: 94 cm

Art der Tür: Einflügel

Die Tür wird mit eigenem Kraftaufwand geöffnet.

BREITE der kleineren Bewegungsfläche vor/hinter der Tür: 213 cm

TIEFE der kleineren Bewegungsfläche vor/hinter der Tür: 117 cm

Höhe der Türschwelle: 0 cm

Die Tür öffnet nach außen.

Die WC-Tür ist ohne Schlüssel zu öffnen.

WC

Es ist ein Unisex-WC vorhanden.

Es ist ein WC für Menschen mit Behinderung vorhanden.

Tiefe der WC-Schüssel: 70 cm

BREITE der Bewegungsfläche LINKS neben dem WC: 94 cm

TIEFE der Bewegungsfläche LINKS neben dem WC: 70 cm

BREITE der Bewegungsfläche RECHTS neben dem WC: 92 cm

TIEFE der Bewegungsfläche RECHTS neben dem WC: 70 cm

BREITE der Bewegungsfläche vor dem WC: 220 cm

TIEFE der Bewegungsfläche vor dem WC: 130 cm

Höhe des Toilettensitzes: 53 cm

Es ist ein Haltegriff links vom WC vorhanden.

Höhe des linken Haltegriffes: 79 cm

Länge des linken Haltegriffes: 85 cm

Der Haltegriff links vom WC ist hochklappbar.

Es ist ein Haltegriff rechts vom WC vorhanden.

Höhe des rechten Haltegriffes: 79 cm

Länge des rechten Haltegriffes: 85 cm

Der Haltegriff rechts vom WC ist hochklappbar.

Es sind links und rechts vom WC Haltegriffe vorhanden.

Der Abstand zwischen dem linken und dem rechten Haltegriff beträgt 67 cm.

Waschbecken

BREITE der Bewegungsfläche vor dem Waschbecken: 220 cm

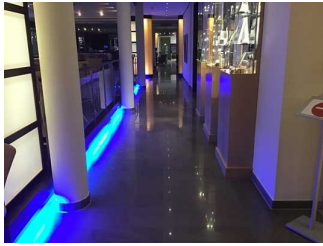
TIEFE der Bewegungsfläche vor dem Waschbecken: 130 cm

Höhe des Waschbeckens (Oberkante vorne): 82 cm

Das Waschbecken ist unterfahrbar in einer Höhe von 67 cm und einer Tiefe von mindestens 30 cm.

Der Spiegel ist im Stehen und Sitzen einsehbar.

Weg von Rezeption zum Restaurant / Tagungsräume / WC



Weg von Rezeption
zum Restaurant /
Tagungsräume /
WC

©Guido Frank



Weg von Rezeption
zum Restaurant /
Tagungsräume /
WC

©Guido Frank

Länge des Flurs/Weges/Ganges: 40 m

Mindestbreite des Flurs/Weges/Ganges: 150 cm

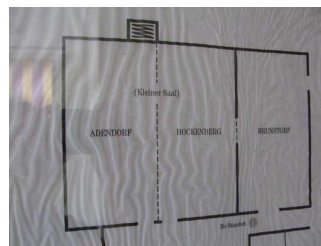
Die Breite des Weges/Flures ist nicht eingeschränkt.

Tagungsraum Adendorf+Hockenberg, EG/Anbau

Tagungsraum Adendorf+Hockenberg, EG/Anbau



identische Türen
zum Tagungsraum
Adendorf
+Hockenberg



Lageplan
Seminarräume im
Anbau



Tagungsraum
Adendorf
+Hockenberg, EG/
Anbau

©Guido Frank



Tagungsraum
Adendorf
+Hockenberg, EG/
Anbau

©Guido Frank

Tür zum Raum

Lichte Breite des Durchgangs: 94 cm

Art der Tür: Einflügel

Die Tür wird mit eigenem Kraftaufwand geöffnet.

BREITE der kleineren Bewegungsfläche vor/hinter der Tür: 150 cm

TIEFE der kleineren Bewegungsfläche vor/hinter der Tür: 150 cm

Höhe der Türschwelle: 0 cm

BREITE des Raums: 10 m

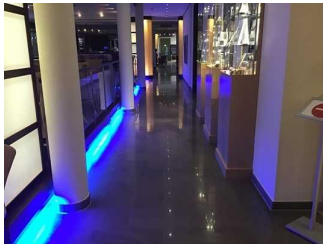
TIEFE des Raums: 11 m

Breite des schmalsten Durchgangs im Raum: 1000 cm

Es sind Sitzgelegenheiten vorhanden.

Anmerkungen für den Gast: weiterer Nebenraum für z.B. Buffet ist vorhanden

Weg von Rezeption zum Restaurant / Tagungsräume / WC



Weg von Rezeption
zum Restaurant /
Tagungsräume /
WC

©Guido Frank



Weg von Rezeption
zum Restaurant /
Tagungsräume /
WC

©Guido Frank

Länge des Flurs/Weges/Ganges: 40 m

Mindestbreite des Flurs/Weges/Ganges: 150 cm

Die Breite des Weges/Flures ist nicht eingeschränkt.

Castanea Spa, UG

Castanea Spa Entree



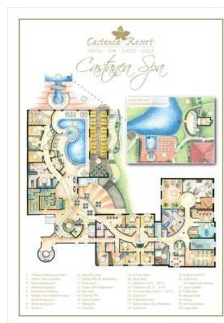
Tresen im Entree des
castanea Spa



Tür zum Castanea
Spa



Entree des
Castanea Spa



Castanea Spa
Entree

©Guido Frank

Tür zum Raum

Lichte Breite des Durchgangs: 100 cm

Art der Tür: Einflügel

Die Tür wird mit eigenem Kraftaufwand geöffnet. Die Tür wird durch eine Servicekraft geöffnet.

BREITE der kleineren Bewegungsfläche vor/hinter der Tür: 145 cm

TIEFE der kleineren Bewegungsfläche vor/hinter der Tür: 320 cm

Höhe der Türschwelle: 0 cm

BREITE des Raums: 8 m

TIEFE des Raums: 5 m

Breite des schmalsten Durchgangs im Raum: 110 cm

Es sind Sitzgelegenheiten vorhanden.

Wendeltreppe Foyer zum Castanea Spa im UG

Vorhandene Schwellen/Stufen: 23

Höhe der Schwellen/Stufen: 16 cm

Die Treppe hat keine geraden Läufe.

Die Treppe hat beidseitige Handläufe.

Aufzug



Aufzug

©Guido Frank



Aufzug

©Guido Frank

BREITE der Bewegungsfläche vor dem Aufzug beim Einstieg: 300 cm

TIEFE der Bewegungsfläche vor dem Aufzug beim Einstieg: 300 cm

Lichte Durchgangsbreite der Aufzugtür: 90 cm

BREITE der Kabine innen: 110 cm

TIEFE der Kabine innen: 138 cm

BREITE der Bewegungsfläche vor dem Aufzug beim Ausstieg: 300 cm

TIEFE der Bewegungsfläche vor dem Aufzug beim Ausstieg: 300 cm

Es gibt kein horizontales Bedientableau.

Die Bedienelemente/Befehlsgeber sind wie folgt angeordnet:

HÖCHSTE Stelle der Bedienelemente: 125 cm

TIEFSTE Stelle der Bedienelemente: 111 cm

Der waagerechte Abstand von der Ecke der Kabine bis zum ersten Bedienelement (mittig) ist 65 cm.

Anmerkungen für den Gast: Zweiter baugleicher Aufzug vorhanden.

Flur/Weg/Gang innen

Weg vom Foyer zum Castanea Spa im UG über Wendeltreppe Foyer



Weg im UG zum
Castanea Spa



Beschilderung an
der Wendeltreppe
im Foyer EG

Länge des Flurs/Weges/Ganges: 30 m

Mindestbreite des Flurs/Weges/Ganges: 120 cm

Die Breite des Weges/Flures ist nicht eingeschränkt.

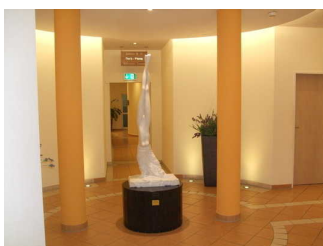
Wege im Castanea Spa Bereich zu den Behandlungsräumen



Wege im Spa
Bereich



Wege im Spa
Bereich



Wege im Spa
Bereich



Wege im Spa
Bereich

Länge des Flurs/Weges/Ganges: 50 m

Mindestbreite des Flurs/Weges/Ganges: 145 cm

Die Breite des Weges/Flures ist nicht eingeschränkt.

Tür vom Indoorpool in den Sauna-/Spabereich



rechte Tür führt in den Saunabereich



Glastür in den Saunabereich

Lichte Breite des Durchgangs: 97 cm

Art der Tür: Einflügel

Die Tür wird mit eigenem Kraftaufwand geöffnet.

BREITE der kleineren Bewegungsfläche vor/hinter der Tür: 167 cm

TIEFE der kleineren Bewegungsfläche vor/hinter der Tür: 500 cm

Höhe der Türschwelle: 0 cm

Umkleideraum Castanea Spa

Umkleidekabine (Version 2.0)



Tür zur Umkleide



Umkleide Damen im Spa-Bereich



Umkleide Damen im Spa-Bereich

Tür zur Umkleidekabine

Lichte Breite des Durchgangs: 70 cm

Art der Tür: Einflügel

Die Tür wird mit eigenem Kraftaufwand geöffnet.

BREITE der kleineren Bewegungsfläche vor/hinter der Tür: 120 cm

TIEFE der kleineren Bewegungsfläche vor/hinter der Tür: 130 cm

Höhe der Türschwelle: 0 cm

Breite des schmalsten Durchgangs in der Umkleide: 117 cm

BREITE der Bewegungsfläche in der Umkleide: 260 cm

TIEFE der Bewegungsfläche in der Umkleide: 330 cm

Es sind Sitzmöglichkeiten vorhanden oder können bei Bedarf gestellt werden.

Wendeltreppe Foyer zum Castanea Spa im UG

Vorhandene Schwellen/Stufen: 23

Höhe der Schwellen/Stufen: 16 cm

Die Treppe hat keine geraden Läufe.

Die Treppe hat beidseitige Handläufe.

Aufzug



Aufzug

©Guido Frank



Aufzug

©Guido Frank

BREITE der Bewegungsfläche vor dem Aufzug beim Einstieg: 300 cm

TIEFE der Bewegungsfläche vor dem Aufzug beim Einstieg: 300 cm

Lichte Durchgangsbreite der Aufzugtür: 90 cm

BREITE der Kabine innen: 110 cm

TIEFE der Kabine innen: 138 cm

BREITE der Bewegungsfläche vor dem Aufzug beim Ausstieg: 300 cm

TIEFE der Bewegungsfläche vor dem Aufzug beim Ausstieg: 300 cm

Es gibt kein horizontales Bedientableau.

Die Bedienelemente/Befehlsgeber sind wie folgt angeordnet:

HÖCHSTE Stelle der Bedienelemente: 125 cm

TIEFSTE Stelle der Bedienelemente: 111 cm

Der waagerechte Abstand von der Ecke der Kabine bis zum ersten Bedienelement (mittig) ist 65 cm.

Anmerkungen für den Gast: Zweiter baugleicher Aufzug vorhanden.

Wege im Castanea Spa Bereich zu den Behandlungsräumen



Wege im Spa Bereich



Wege im Spa Bereich



Wege im Spa Bereich



Wege im Spa Bereich

Länge des Flurs/Weges/Ganges: 50 m

Mindestbreite des Flurs/Weges/Ganges: 145 cm

Die Breite des Weges/Flures ist nicht eingeschränkt.

Tür vom Indoorpool in die Umkleide



linke Tür führt zur Umkleide im Castanea Spa

Lichte Breite des Durchgangs: 70 cm

Art der Tür: Einflügel

Die Tür wird mit eigenem Kraftaufwand geöffnet.

BREITE der kleineren Bewegungsfläche vor/hinter der Tür: 122 cm

TIEFE der kleineren Bewegungsfläche vor/hinter der Tür: 196 cm

Höhe der Türschwelle: 0 cm

Schwimmbad/Pool indoor

Pool indoor

Schwimmbad

Das Becken befindet sich im Innenbereich.

Zum Einstieg in das Becken gibt es flache Treppenstufen mit Handlauf.

Wendeltreppe Foyer zum Castanea Spa im UG

Vorhandene Schwellen/Stufen: 23

Höhe der Schwellen/Stufen: 16 cm

Die Treppe hat keine geraden Läufe.

Die Treppe hat beidseitige Handläufe.

Aufzug



Aufzug

©Guido Frank



Aufzug

©Guido Frank

BREITE der Bewegungsfläche vor dem Aufzug beim Einstieg: 300 cm

TIEFE der Bewegungsfläche vor dem Aufzug beim Einstieg: 300 cm

Lichte Durchgangsbreite der Aufzugtür: 90 cm

BREITE der Kabine innen: 110 cm

TIEFE der Kabine innen: 138 cm

BREITE der Bewegungsfläche vor dem Aufzug beim Ausstieg: 300 cm

TIEFE der Bewegungsfläche vor dem Aufzug beim Ausstieg: 300 cm

Es gibt kein horizontales Bedientableau.

Die Bedienelemente/Befehlsgeber sind wie folgt angeordnet:

HÖCHSTE Stelle der Bedienelemente: 125 cm

TIEFSTE Stelle der Bedienelemente: 111 cm

Der waagerechte Abstand von der Ecke der Kabine bis zum ersten Bedienelement (mittig) ist 65 cm.

Anmerkungen für den Gast: Zweiter baugleicher Aufzug vorhanden.

Weg von der Anmeldung Spa zu den Saunen



Weg von der
Anmeldung Spa zu
den Saunen

©Guido Frank

Länge des Flurs/Weges/Ganges: 10 m

Mindestbreite des Flurs/Weges/Ganges: 167 cm

Die Breite des Weges/Flures ist nicht eingeschränkt.

Finnische Sauna

Finnische Sauna

Tür zur Sauna

Lichte Breite des Durchgangs: 68 cm

Art der Tür: Einflügel

Die Tür wird mit eigenem Kraftaufwand geöffnet.

BREITE der kleineren Bewegungsfläche vor/hinter der Tür: 84 cm

TIEFE der kleineren Bewegungsfläche vor/hinter der Tür: 234 cm

Höhe der Türschwelle: 0 cm

BREITE der Bewegungsfläche vor der unteren Sitzbank: 84 cm

TIEFE der Bewegungsfläche vor der unteren Sitzbank: 234 cm

Wendeltreppe Foyer zum Castanea Spa im UG

Vorhandene Schwellen/Stufen: 23

Höhe der Schwellen/Stufen: 16 cm

Die Treppe hat keine geraden Läufe.

Die Treppe hat beidseitige Handläufe.

Aufzug



Aufzug

©Guido Frank



Aufzug

©Guido Frank

BREITE der Bewegungsfläche vor dem Aufzug beim Einstieg: 300 cm

TIEFE der Bewegungsfläche vor dem Aufzug beim Einstieg: 300 cm

Lichte Durchgangsbreite der Aufzugtür: 90 cm

BREITE der Kabine innen: 110 cm

TIEFE der Kabine innen: 138 cm

BREITE der Bewegungsfläche vor dem Aufzug beim Ausstieg: 300 cm

TIEFE der Bewegungsfläche vor dem Aufzug beim Ausstieg: 300 cm

Es gibt kein horizontales Bedientableau.

Die Bedienelemente/Befehlsgeber sind wie folgt angeordnet:

HÖCHSTE Stelle der Bedienelemente: 125 cm

TIEFSTE Stelle der Bedienelemente: 111 cm

Der waagerechte Abstand von der Ecke der Kabine bis zum ersten Bedienelement (mittig) ist 65 cm.

Anmerkungen für den Gast: Zweiter baugleicher Aufzug vorhanden.

Weg von der Anmeldung Spa zu den Saunen



Weg von der
Anmeldung Spa zu
den Saunen

©Guido Frank

Länge des Flurs/Weges/Ganges: 10 m

Mindestbreite des Flurs/Weges/Ganges: 167 cm

Die Breite des Weges/Flures ist nicht eingeschränkt.

Dampfbad

Dampfbad

Tür zur Sauna

Lichte Breite des Durchgangs: 71 cm

Art der Tür: Einflügel

Die Tür wird mit eigenem Kraftaufwand geöffnet.

BREITE der kleineren Bewegungsfläche vor/hinter der Tür: 70 cm

TIEFE der kleineren Bewegungsfläche vor/hinter der Tür: 170 cm

Höhe der Türschwelle: 0 cm

BREITE der Bewegungsfläche vor der unteren Sitzbank: 170 cm

TIEFE der Bewegungsfläche vor der unteren Sitzbank: 70 cm

Wendeltreppe Foyer zum Castanea Spa im UG

Vorhandene Schwellen/Stufen: 23

Höhe der Schwellen/Stufen: 16 cm

Die Treppe hat keine geraden Läufe.

Die Treppe hat beidseitige Handläufe.

Aufzug



Aufzug

©Guido Frank



Aufzug

©Guido Frank

BREITE der Bewegungsfläche vor dem Aufzug beim Einstieg: 300 cm

TIEFE der Bewegungsfläche vor dem Aufzug beim Einstieg: 300 cm

Lichte Durchgangsbreite der Aufzugtür: 90 cm

BREITE der Kabine innen: 110 cm

TIEFE der Kabine innen: 138 cm

BREITE der Bewegungsfläche vor dem Aufzug beim Ausstieg: 300 cm

TIEFE der Bewegungsfläche vor dem Aufzug beim Ausstieg: 300 cm

Es gibt kein horizontales Bedientableau.

Die Bedienelemente/Befehlsgeber sind wie folgt angeordnet:

HÖCHSTE Stelle der Bedienelemente: 125 cm

TIEFSTE Stelle der Bedienelemente: 111 cm

Der waagerechte Abstand von der Ecke der Kabine bis zum ersten Bedienelement (mittig) ist 65 cm.

Anmerkungen für den Gast: Zweiter baugleicher Aufzug vorhanden.

Weg von der Anmeldung Spa zu den Saunen



Weg von der
Anmeldung Spa zu
den Saunen

©Guido Frank

Länge des Flurs/Weges/Ganges: 10 m

Mindestbreite des Flurs/Weges/Ganges: 167 cm

Die Breite des Weges/Flures ist nicht eingeschränkt.

Balnearium

Balnearium



Balnearium

©Guido Frank

Tür zur Sauna

Lichte Breite des Durchgangs: 71 cm

Art der Tür: Einflügel

Die Tür wird mit eigenem Kraftaufwand geöffnet.

BREITE der kleineren Bewegungsfläche vor/hinter der Tür: 140 cm

TIEFE der kleineren Bewegungsfläche vor/hinter der Tür: 225 cm

Höhe der Türschwelle: 0 cm

BREITE der Bewegungsfläche vor der unteren Sitzbank: 140 cm

TIEFE der Bewegungsfläche vor der unteren Sitzbank: 225 cm

Wendeltreppe Foyer zum Castanea Spa im UG

Vorhandene Schwellen/Stufen: 23

Höhe der Schwellen/Stufen: 16 cm

Die Treppe hat keine geraden Läufe.

Die Treppe hat beidseitige Handläufe.

Aufzug



Aufzug

©Guido Frank



Aufzug

©Guido Frank

BREITE der Bewegungsfläche vor dem Aufzug beim Einstieg: 300 cm

TIEFE der Bewegungsfläche vor dem Aufzug beim Einstieg: 300 cm

Lichte Durchgangsbreite der Aufzugtür: 90 cm

BREITE der Kabine innen: 110 cm

TIEFE der Kabine innen: 138 cm

BREITE der Bewegungsfläche vor dem Aufzug beim Ausstieg: 300 cm

TIEFE der Bewegungsfläche vor dem Aufzug beim Ausstieg: 300 cm

Es gibt kein horizontales Bedientableau.

Die Bedienelemente/Befehlsgeber sind wie folgt angeordnet:

HÖCHSTE Stelle der Bedienelemente: 125 cm

TIEFSTE Stelle der Bedienelemente: 111 cm

Der waagerechte Abstand von der Ecke der Kabine bis zum ersten Bedienelement (mittig) ist 65 cm.

Anmerkungen für den Gast: Zweiter baugleicher Aufzug vorhanden.

Weg von der Anmeldung Spa zu den Saunen



Weg von der
Anmeldung Spa zu
den Saunen

©Guido Frank

Länge des Flurs/Weges/Ganges: 10 m

Mindestbreite des Flurs/Weges/Ganges: 167 cm

Die Breite des Weges/Flures ist nicht eingeschränkt.

Kosmetik/Massage Raum 7+8

Kosmetik/Massage Raum 7+8



Kosmetik/Massage
Raum 7+8

©Guido Frank

Tür zum Raum

Lichte Breite des Durchgangs: 81 cm

Art der Tür: Einflügel

Die Tür wird mit eigenem Kraftaufwand geöffnet.

BREITE der kleineren Bewegungsfläche vor/hinter der Tür: 116 cm

TIEFE der kleineren Bewegungsfläche vor/hinter der Tür: 160 cm

Höhe der Türschwelle: 0 cm

BREITE des Raums: 340 m

TIEFE des Raums: 400 m

Breite des schmalsten Durchgangs im Raum: 97 cm

Es sind Sitzgelegenheiten vorhanden.

Wendeltreppe Foyer zum Castanea Spa im UG

Vorhandene Schwellen/Stufen: 23

Höhe der Schwellen/Stufen: 16 cm

Die Treppe hat keine geraden Läufe.

Die Treppe hat beidseitige Handläufe.

Aufzug



Aufzug

©Guido Frank



Aufzug

©Guido Frank

BREITE der Bewegungsfläche vor dem Aufzug beim Einstieg: 300 cm

TIEFE der Bewegungsfläche vor dem Aufzug beim Einstieg: 300 cm

Lichte Durchgangsbreite der Aufzugtür: 90 cm

BREITE der Kabine innen: 110 cm

TIEFE der Kabine innen: 138 cm

BREITE der Bewegungsfläche vor dem Aufzug beim Ausstieg: 300 cm

TIEFE der Bewegungsfläche vor dem Aufzug beim Ausstieg: 300 cm

Es gibt kein horizontales Bedientableau.

Die Bedienelemente/Befehlsgeber sind wie folgt angeordnet:

HÖCHSTE Stelle der Bedienelemente: 125 cm

TIEFSTE Stelle der Bedienelemente: 111 cm

Der waagerechte Abstand von der Ecke der Kabine bis zum ersten Bedienelement (mittig) ist 65 cm.

Anmerkungen für den Gast: Zweiter baugleicher Aufzug vorhanden.

Flur/Weg/Gang innen

Weg vom Foyer zum Castanea Spa im UG über Wendeltreppe Foyer



Weg im UG zum
Castanea Spa



Beschilderung an
der Wendeltreppe
im Foyer EG

Länge des Flurs/Weges/Ganges: 30 m

Mindestbreite des Flurs/Weges/Ganges: 120 cm

Die Breite des Weges/Flures ist nicht eingeschränkt.

Wege im Castanea Spa Bereich zu den Behandlungsräumen



Wege im Spa
Bereich



Wege im Spa
Bereich



Wege im Spa Bereich



Wege im Spa Bereich

Länge des Flurs/Weges/Ganges: 50 m

Mindestbreite des Flurs/Weges/Ganges: 145 cm

Die Breite des Weges/Flures ist nicht eingeschränkt.

Oriental Spa Raum 15

Oriental Spa Raum 15



Tür Oriental Spa



Oriental Spa Raum 15

©Guido Frank



Oriental Spa Raum 15

©Guido Frank

Tür zum Raum

Lichte Breite des Durchgangs: 81 cm

Art der Tür: Einflügel

Die Tür wird mit eigenem Kraftaufwand geöffnet.

BREITE der kleineren Bewegungsfläche vor/hinter der Tür: 400 cm

TIEFE der kleineren Bewegungsfläche vor/hinter der Tür: 170 cm

Höhe der Türschwelle: 0 cm

BREITE des Raums: 6 m

TIEFE des Raums: 8 m

Breite des schmalsten Durchgangs im Raum: 95 cm

Es sind Sitzgelegenheiten vorhanden.

Wendeltreppe Foyer zum Castanea Spa im UG

Vorhandene Schwellen/Stufen: 23

Höhe der Schwellen/Stufen: 16 cm

Die Treppe hat keine geraden Läufe.

Die Treppe hat beidseitige Handläufe.

Aufzug



Aufzug

©Guido Frank



Aufzug

©Guido Frank

BREITE der Bewegungsfläche vor dem Aufzug beim Einstieg: 300 cm

TIEFE der Bewegungsfläche vor dem Aufzug beim Einstieg: 300 cm

Lichte Durchgangsbreite der Aufzugtür: 90 cm

BREITE der Kabine innen: 110 cm

TIEFE der Kabine innen: 138 cm

BREITE der Bewegungsfläche vor dem Aufzug beim Ausstieg: 300 cm

TIEFE der Bewegungsfläche vor dem Aufzug beim Ausstieg: 300 cm

Es gibt kein horizontales Bedientableau.

Die Bedienelemente/Befehlsgeber sind wie folgt angeordnet:

HÖCHSTE Stelle der Bedienelemente: 125 cm

TIEFSTE Stelle der Bedienelemente: 111 cm

Der waagerechte Abstand von der Ecke der Kabine bis zum ersten Bedienelement (mittig) ist 65 cm.

Anmerkungen für den Gast: Zweiter baugleicher Aufzug vorhanden.

Flur/Weg/Gang innen

Weg vom Foyer zum Castanea Spa im UG über Wendeltreppe Foyer



Weg im UG zum
Castanea Spa



Beschilderung an
der Wendeltreppe
im Foyer EG

Länge des Flurs/Weges/Ganges: 30 m

Mindestbreite des Flurs/Weges/Ganges: 120 cm

Die Breite des Weges/Flures ist nicht eingeschränkt.

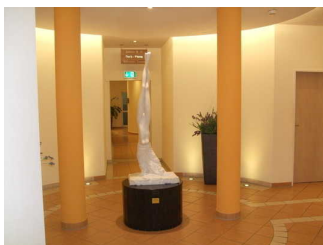
Wege im Castanea Spa Bereich zu den Behandlungsräumen



Wege im Spa
Bereich



Wege im Spa
Bereich



Wege im Spa
Bereich



Wege im Spa
Bereich

Länge des Flurs/Weges/Ganges: 50 m

Mindestbreite des Flurs/Weges/Ganges: 145 cm

Die Breite des Weges/Flures ist nicht eingeschränkt.

Technische Hilfsmittel im Castanea Resort Hotel

Technische Hilfsmittel im Castanea Resort Hotel

Ein abgehender Notruf im Aufzug wird akustisch bestätigt, z.B. durch eine Gegensprechanlage.

Assistenzhunde (Begleithunde, Blindenführhunde etc.) dürfen in alle relevanten Bereiche/Räume des Betriebes/Angebotes mitgebracht werden.

Salzgrotte

Salzgrotte



Salzgrotte

©Guido Frank



Salzgrotte

©Guido Frank

Tür zum Raum

Lichte Breite des Durchgangs: 81 cm

Art der Tür: Einflügel

Die Tür wird mit eigenem Kraftaufwand geöffnet.

BREITE der kleineren Bewegungsfläche vor/hinter der Tür: 150 cm

TIEFE der kleineren Bewegungsfläche vor/hinter der Tür: 150 cm

Höhe der Türschwelle: 0 cm

BREITE des Raums: 5 m

TIEFE des Raums: 3 m

Breite des schmalsten Durchgangs im Raum: 200 cm

Es sind Sitzgelegenheiten vorhanden.

Wendeltreppe Foyer zum Castanea Spa im UG

Vorhandene Schwellen/Stufen: 23

Höhe der Schwellen/Stufen: 16 cm

Die Treppe hat keine geraden Läufe.

Die Treppe hat beidseitige Handläufe.

Aufzug



Aufzug

©Guido Frank



Aufzug

©Guido Frank

BREITE der Bewegungsfläche vor dem Aufzug beim Einstieg: 300 cm

TIEFE der Bewegungsfläche vor dem Aufzug beim Einstieg: 300 cm

Lichte Durchgangsbreite der Aufzugtür: 90 cm

BREITE der Kabine innen: 110 cm

TIEFE der Kabine innen: 138 cm

BREITE der Bewegungsfläche vor dem Aufzug beim Ausstieg: 300 cm

TIEFE der Bewegungsfläche vor dem Aufzug beim Ausstieg: 300 cm

Es gibt kein horizontales Bedientableau.

Die Bedienelemente/Befehlsgeber sind wie folgt angeordnet:

HÖCHSTE Stelle der Bedienelemente: 125 cm

TIEFSTE Stelle der Bedienelemente: 111 cm

Der waagerechte Abstand von der Ecke der Kabine bis zum ersten Bedienelement (mittig) ist 65 cm.

Anmerkungen für den Gast: Zweiter baugleicher Aufzug vorhanden.

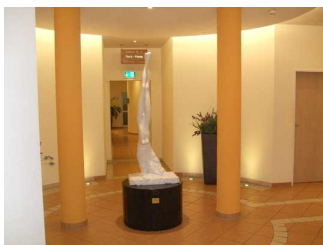
Wege im Castanea Spa Bereich zu den Behandlungsräumen



Wege im Spa Bereich



Wege im Spa Bereich



Wege im Spa Bereich



Wege im Spa Bereich

Länge des Flurs/Weges/Ganges: 50 m

Mindestbreite des Flurs/Weges/Ganges: 145 cm

Die Breite des Weges/Flures ist nicht eingeschränkt.