

Tourist-Information Bad Zwischenahn

Auf dem Hohen Ufer 24
26160 Bad Zwischenahn

Tel: +49 4403 619159
Fax: +49 4403 619158

info@bad-zwischenahn-touristik.de
<http://www.bad-zwischenahn-touristik.de>

Informationen für Menschen mit Gehbehinderung und Rollstuhlfahrer

Die Informationen zur Barrierefreiheit wurden am 26. März 2020 im Rahmen des Systems "Reisen für Alle" erhoben und sind geprüft.

Detailinformationen zu Treppen, Aufzügen / Treppenliften, Rampen, Automaten und speziellen Türen auf dem Weg zu einzelnen Bereichen finden Sie in der entsprechenden Kategorie.

Fotos zur Einrichtung



Außenansicht
Tourist-Information
Bad Zwischenahn

©Bad Zwischenahner
Touristik GmbH

ÖPNV

Bushaltestelle "Auf dem Hohen Ufer"



Bushaltestelle "Auf
dem Hohen Ufer"



Bushaltestelle "Auf
dem Hohen Ufer"

Entfernung der Haltestelle für Menschen mit Behinderung zum Eingangsbereich: 100 m

Breite der Bewegungsfläche entlang des Bahn-/Bussteigs/Schiffsanlegers: 498 cm

Es sind keine Sitzgelegenheiten vorhanden.

Schriftliche Haltestelleninformationen sind vorhanden.

Weg Bushaltestelle bis Eingang Tourist-Information



Weg Bushaltestelle
bis Eingang Tourist-
Information



Weg Bushaltestelle
bis Eingang Tourist-
Information

Breite des Weges: 265 cm

Länge des Weges: 100 m

Der Weg ist von der Oberflächenbeschaffenheit her erschütterungsarm und leicht begeh- und befahrbar (z.B. Asphalt, engfugige Platten, etc.).

Maximale Längsneigung des Weges: 0 %

Maximale Längsneigung über eine Strecke von 0 m.

Parken

Parkplatz Tourist-Information und Wandelhalle



PKW-Stellplätze
für Menschen mit
Behinderung

Es ist ein Parkplatz vorhanden.

Es ist mindestens 1 Parkplatz für Menschen mit Behinderung vorhanden.

Es gibt 2 Stellplatz/-plätze für Menschen mit Behinderung.

Stellplatzbreite: 336 cm

Stellplatzlänge: 512 cm

Der Parkplatz ist von der Oberflächenbeschaffenheit her erschütterungsarm und leicht begeh- und befahrbar (z.B. Asphalt, engfugige Platten, etc.).

Entfernung des Stellplatzes/der Stellplätze für Menschen mit Behinderung zum Eingangsbereich:
40 m

Der Stellplatz / die Stellplätze für Menschen mit Behinderung ist/sind gekennzeichnet.

Parkscheinautomat



Parkscheinautomat

BREITE der Bewegungsfläche vor dem Automaten: 600 cm

TIEFE der Bewegungsfläche vor dem Automaten: 1000 cm

HÖCHSTE Stelle der Bedienelemente vom Boden aus: 150 cm

NIEDRIGSTE Stelle der Bedienelemente vom Boden aus: 132 cm

Weg vom Parkplatz zum Eingang Tourist-Information



Weg Parkplatz bis
Eingang Tourist-
Information

Breite des Weges: 220 cm

Länge des Weges: 25 m

Der Weg ist von der Oberflächenbeschaffenheit her erschütterungsarm und leicht begeh- und befahrbar (z.B. Asphalt, engfugige Platten, etc.).

Die lichte Breite des Weges ist durch Ausstattungsgegenstände eingeschränkt.

Die lichte Breite des Weges beträgt trotz vorhandener Ausstattungsgegenstände mindestens: 88 cm

Maximale Längsneigung des Weges: 7 %

Maximale Längsneigung über eine Strecke von 15 m.

Eingang

Eingangsbereich Tourist-Information



Eingangsbereich
Tourist-Information



Eingangsbereich
Tourist-Information

©Joke Pouliart

Der Eingang / Zugang ins Gebäude ist stufenlos möglich.

Eingangstür

Lichte Breite des Durchgangs: 94 cm

Art der Tür: Einflügel

Die Tür wird mit eigenem Kraftaufwand geöffnet.

BREITE der kleineren Bewegungsfläche vor/hinter der Tür: 325 cm

TIEFE der kleineren Bewegungsfläche vor/hinter der Tür: 524 cm

Höhe der Türschwelle: 1 cm

Anmerkungen für den Gast: Tür öffnet automatisch (Bewegungsmelder)

Treppe vom Gehweg zum Eingang Tourist-Information



Treppe vom
Gehweg zum
Eingang Tourist-
Information

Vorhandene Schwellen/Stufen: 5

Höhe der Schwellen/Stufen: 15 cm

Die Treppe hat gerade Läufe.

Die Treppe hat einen einseitigen Handlauf.

Rampe von Gehweg zu Eingang Tourist-Information



Rampe von
Gehweg zu Eingang
Tourist-Information



Rampe von
Gehweg zu Eingang
Tourist-Information

Maximale Längsneigung der Rampe: 7 %

Geringste nutzbare Laufbreite: 200 cm

Länge des längsten Rampenlaufs: 15 m

Die Rampe hat einschließlich ggf. vorhandener Podeste eine Gesamtlänge von 15 m.

Die Rampe hat keinen Handlauf.

Es sind keine Handläufe vorhanden.

BREITE der Bewegungsfläche vor der Rampe: 3000 cm

TIEFE der Bewegungsfläche vor der Rampe: 280 cm

BREITE der Bewegungsfläche am Ende der Rampe: 1000 cm

TIEFE der Bewegungsfläche am Ende der Rampe: 669 cm

Kundenraum

Kundenraum Tourist-Information



Kundenraum
Tourist-Information

BREITE des Raums: 9 m

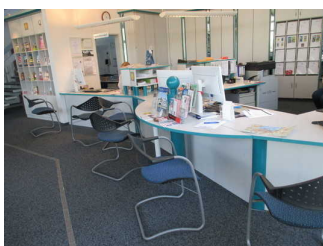
TIEFE des Raums: 5,2 m

Breite des schmalsten Durchgangs im Raum: 185 cm

Es sind Sitzgelegenheiten vorhanden.

Schalter

Tresen Tourist-Information



Tresen Tourist-
Information



Tresen Tourist-
Information

BREITE der Bewegungsfläche vor dem Schalter/Tresen/der Kasse: 185 cm

TIEFE der Bewegungsfläche vor dem Schalter/Tresen/der Kasse: 311 cm

Der Schalter/Tresen/die Kasse ist an der höchsten Stelle 74 cm hoch.

Der Schalter/Tresen/die Kasse ist an der niedrigsten Stelle 74 cm hoch.

Es ist eine andere, gleichwertige Kommunikationsmöglichkeit im Sitzen vorhanden.

Flur/Weg/Gang innen 2

Länge des Flurs/Weges/Ganges: 6 m

Mindestbreite des Flurs/Weges/Ganges: 500 cm

Die Breite des Weges/Flures ist nicht eingeschränkt.

Öffentliches WC

Öffentliches WC

Öffentliches WC für Menschen mit Behinderung - Herren



Öffentliches WC -
Herren



Kabine WC für
Menschen mit
Behinderung
(Herren)

Tür zum öffentlichen WC

Lichte Breite des Durchgangs: 93 cm

Art der Tür: Einflügel

Die Tür wird mit eigenem Kraftaufwand geöffnet.

Die kleinere Bewegungsfläche vor/hinter der Tür ist 248 cm tief und 202 cm breit.

Höhe der Türschwelle: 0 cm

Die Tür öffnet nach außen.

Die WC-Tür ist ohne Schlüssel zu öffnen.

WC

Es ist ein Herren-WC.

Es ist ein WC für Menschen mit Behinderung vorhanden.

Tiefe der WC-Schüssel: 65 cm

BREITE der Bewegungsfläche LINKS neben dem WC: 123 cm

TIEFE der Bewegungsfläche LINKS neben dem WC: 65 cm

BREITE der Bewegungsfläche RECHTS neben dem WC: 15 cm

TIEFE der Bewegungsfläche RECHTS neben dem WC: 65 cm

BREITE der Bewegungsfläche vor dem WC: 185 cm

TIEFE der Bewegungsfläche vor dem WC: 78 cm

Höhe des Toilettensitzes: 52 cm

Es ist ein Haltegriff links vom WC vorhanden.

Höhe des linken Haltegriffes: 72 cm

Länge des linken Haltegriffes: 70 cm

Der Haltegriff links vom WC ist hochklappbar.

Es ist ein Haltegriff rechts vom WC vorhanden.

Höhe des rechten Haltegriffes: 72 cm

Länge des rechten Haltegriffes: 70 cm

Der Haltegriff rechts vom WC ist nicht hochklappbar.

Es sind links und rechts vom WC Haltegriffe vorhanden.

Der Abstand zwischen dem linken und dem rechten Haltegriff beträgt 70 cm.

Waschbecken

BREITE der Bewegungsfläche vor dem Waschbecken: 185 cm

TIEFE der Bewegungsfläche vor dem Waschbecken: 247 cm

Höhe des Waschbeckens (Oberkante vorne): 79 cm

Das Waschbecken ist unterfahrbar in einer Höhe von 67 cm und einer Tiefe von mindestens 30 cm.

Der Spiegel ist nicht im Stehen und Sitzen einsehbar.

Es ist eine Schnur als Alarmauslöser vorhanden.

Höhe des Alarmauslösers vom Boden: 51 cm

Öffentliches WC für Menschen mit Behinderung - Damen



Öffentliches WC -
Kabine für Damen



Sanitärraum Damen

© Bad Zwischenahner
Touristik GmbH

Tür zum öffentlichen WC

Lichte Breite des Durchgangs: 94 cm

Art der Tür: Einflügel

Die Tür wird mit eigenem Kraftaufwand geöffnet.

Die kleinere Bewegungsfläche vor/hinter der Tür ist 162 cm tief und 120 cm breit.

Höhe der Türschwelle: 0 cm

Die Tür öffnet nach außen.

Die WC-Tür ist ohne Schlüssel zu öffnen.

WC

Es ist ein Damen-WC.

Es ist ein WC für Menschen mit Behinderung vorhanden.

Tiefe der WC-Schüssel: 75 cm

BREITE der Bewegungsfläche LINKS neben dem WC: 100 cm

TIEFE der Bewegungsfläche LINKS neben dem WC: 75 cm

BREITE der Bewegungsfläche RECHTS neben dem WC: 10 cm

TIEFE der Bewegungsfläche RECHTS neben dem WC: 75 cm

BREITE der Bewegungsfläche vor dem WC: 166 cm

TIEFE der Bewegungsfläche vor dem WC: 86 cm

Höhe des Toilettensitzes: 49 cm

Es ist ein Haltegriff links vom WC vorhanden.

Höhe des linken Haltegriffes: 72 cm

Länge des linken Haltegriffes: 70 cm

Der Haltegriff links vom WC ist hochklappbar.

Es ist ein Haltegriff rechts vom WC vorhanden.

Höhe des rechten Haltegriffes: 72 cm

Länge des rechten Haltegriffes: 70 cm

Der Haltegriff rechts vom WC ist nicht hochklappbar.

Es sind links und rechts vom WC Haltegriffe vorhanden.

Der Abstand zwischen dem linken und dem rechten Haltegriff beträgt 68 cm.

Waschbecken

BREITE der Bewegungsfläche vor dem Waschbecken: 312 cm

TIEFE der Bewegungsfläche vor dem Waschbecken: 199 cm

Höhe des Waschbeckens (Oberkante vorne): 80 cm

Das Waschbecken ist unterfahrbar in einer Höhe von 67 cm und einer Tiefe von mindestens 30 cm.

Der Spiegel ist im Stehen und Sitzen einsehbar.

Es ist eine Schnur als Alarmauslöser vorhanden.

Höhe des Alarmauslösers vom Boden: 51 cm

Weg Eingang Wandelhalle/ Tourist-Information bis Toiletten



Flur zu den Toiletten



Foyer 1 (Weg zu den Toiletten)

Länge des Flurs/Weges/Ganges: 20 m

Mindestbreite des Flurs/Weges/Ganges: 147 cm

Die Breite des Weges/Flures ist nicht eingeschränkt.

Tür

Tür zum Sanitärraum für Herren



Das WC für Menschen mit Behinderung befindet sich im Sanitärraum für Herren.

© Bad Zwischenahner Touristik GmbH

Lichte Breite des Durchgangs: 93 cm

Art der Tür: Einflügel

Die Tür wird mit eigenem Kraftaufwand geöffnet.

BREITE der kleineren Bewegungsfläche vor/hinter der Tür: 142 cm

TIEFE der kleineren Bewegungsfläche vor/hinter der Tür: 141 cm

Höhe der Türschwelle: 0 cm

Tür zum Sanitärraum Damen



Tür zum Sanitärraum Damen

© Bad Zwischenahner
Touristik GmbH

Lichte Breite des Durchgangs: 100 cm

Art der Tür: Einflügel

Die Tür wird mit eigenem Kraftaufwand geöffnet.

BREITE der kleineren Bewegungsfläche vor/hinter der Tür: 184 cm

TIEFE der kleineren Bewegungsfläche vor/hinter der Tür: 163 cm

Höhe der Türschwelle: 0 cm

Hilfsmittel

Alarm/Hilfsmittel

Assistenzhunde (Begleithunde, Blindenführhunde etc.) dürfen in alle relevanten Bereiche/Räume des Betriebes/Angebotes mitgebracht werden.

Es werden Hilfsmittel angeboten.

Lesehilfen (Lesebrille, Lupen etc.),

Es werden Führungen für Menschen mit Behinderung angeboten.

Es werden Führungen für Menschen mit Gehbehinderung angeboten.

Es werden Führungen für Rollstuhlfahrer angeboten.

Führung

Führung, Gästeführungen mit Stern

Die Gästeführer sind so ausgebildet, dass Rollstuhlfahrer an jeder Führung teilnehmen können.

Es ist eine Voranmeldung für die Führung notwendig.

Es stehen für Menschen mit Gehbehinderung mobile oder feste Sitzgelegenheiten zur Verfügung, die während der Führung benutzt werden können.

Die gesamte Route der Führung ist für Rollstuhlfahrer stufenlos befahrbar.

Anmerkungen für den Gast: Die Führungen sind nicht speziell für Menschen mit Behinderung konzipiert. Die Gästeführer gehen aber auf die Bedürfnisse von Menschen mit Behinderung ein, wenn bei der Voranmeldung darauf hingewiesen wird.