

Touristinformation Dorum-Neufeld

Am Kutterhafen 3

27639 Wurster Nordseeküste

Tel: +49 4741 9600

Fax:

info@wursternordseekueste.de

<https://www.wursternordseekueste.de/>

Informationen für Menschen mit Gehbehinderung und Rollstuhlfahrer

Die Informationen zur Barrierefreiheit wurden am 19. August 2020 im Rahmen des Systems "Reisen für Alle" erhoben.

Detailinformationen zu Treppen, Aufzügen / Treppenliften, Rampen, Automaten und speziellen Türen auf dem Weg zu einzelnen Bereichen finden Sie in der entsprechenden Kategorie.

Fotos zur Einrichtung



Touristinformation
Dorum-Neufeld

©Guido Frank

Parken

Parkplatz

Parkplatz bei Watt'n Bad



Parkplatz

©Guido Frank

Es ist ein Parkplatz vorhanden.

Es ist mindestens 1 Parkplatz für Menschen mit Behinderung vorhanden.

Es gibt 4 Stellplatz/-plätze für Menschen mit Behinderung.

Stellplatzbreite: 350 cm

Stellplatzlänge: 500 cm

Der Parkplatz ist von der Oberflächenbeschaffenheit her erschütterungsarm und leicht begeh- und befahrbar (z.B. Asphalt, engfugige Platten, etc.).

Entfernung des Stellplatzes/der Stellplätze für Menschen mit Behinderung zum Eingangsbereich: 100 m

Der Stellplatz / die Stellplätze für Menschen mit Behinderung ist/sind gekennzeichnet.

Parkplatz vor der TI



Parkplatz vor der TI

©Guido Frank



Parkplatz vor der TI

©Guido Frank

Es ist ein Parkplatz vorhanden.

Es ist mindestens 1 Parkplatz für Menschen mit Behinderung vorhanden.

Es gibt 1 Stellplatz/-plätze für Menschen mit Behinderung.

Stellplatzbreite: 350 cm

Stellplatzlänge: 50 cm

Der Parkplatz ist von der Oberflächenbeschaffenheit her erschütterungsarm und leicht begeh- und befahrbar (z.B. Asphalt, engfugige Platten, etc.).

Entfernung des Stellplatzes/der Stellplätze für Menschen mit Behinderung zum Eingangsbereich: 5 m

Der Stellplatz / die Stellplätze für Menschen mit Behinderung ist/sind nicht gekennzeichnet.

Weg vom Parkplatz zur Touristinfo und öffentlichem WC



Weg außen

©Guido Frank



Weg außen

©Guido Frank

Breite des Weges: 200 cm

Länge des Weges: 100 m

Der Weg ist von der Oberflächenbeschaffenheit her erschütterungsarm und leicht begeh- und befahrbar (z.B. Asphalt, engfugige Platten, etc.).

Maximale Längsneigung des Weges: 7 %

Maximale Längsneigung über eine Strecke von 20 m.

Eingang

Eingangsbereich



Eingangsbereich

©Guido Frank

Der Eingang / Zugang ins Gebäude ist stufenlos möglich.

Eingangstür

Lichte Breite des Durchgangs: 94 cm

Art der Tür: Einflügel

Die Tür wird ohne eigenen Kraftaufwand (Drücker, Lichtschranke, Bewegungsmelder etc.) geöffnet.

BREITE der kleineren Bewegungsfläche vor/hinter der Tür: 300 cm

TIEFE der kleineren Bewegungsfläche vor/hinter der Tür: 300 cm

Höhe der Türschwelle: 2 cm

Weg vom Parkplatz zur Touristinfo und öffentlichem WC



Weg außen

©Guido Frank



Weg außen

©Guido Frank

Breite des Weges: 200 cm

Länge des Weges: 100 m

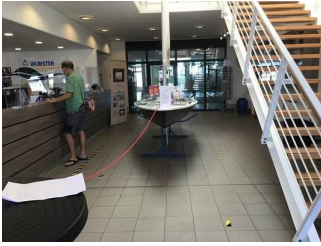
Der Weg ist von der Oberflächenbeschaffenheit her erschütterungsarm und leicht begeh- und befahrbar (z.B. Asphalt, engfugige Platten, etc.).

Maximale Längsneigung des Weges: 7 %

Maximale Längsneigung über eine Strecke von 20 m.

Kundenraum

Raum



Raum

©Guido Frank

BREITE des Raums: 5 m

TIEFE des Raums: 10 m

Breite des schmalsten Durchgangs im Raum: 200 cm

Es sind keine Sitzgelegenheiten vorhanden.

Wege in der TI

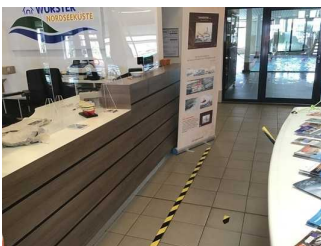
Länge des Flurs/Weges/Ganges: 5 m

Mindestbreite des Flurs/Weges/Ganges: 200 cm

Die Breite des Weges/Flures ist nicht eingeschränkt.

Schalter

Schalter/Tresen/Kasse



Schalter/Tresen/
Kasse

©Guido Frank

BREITE der Bewegungsfläche vor dem Schalter/Tresen/der Kasse: 300 cm

TIEFE der Bewegungsfläche vor dem Schalter/Tresen/der Kasse: 300 cm

Der Schalter/Tresen/die Kasse ist an der höchsten Stelle 116 cm hoch.

Der Schalter/Tresen/die Kasse ist an der niedrigsten Stelle 95 cm hoch.

Es ist eine andere, gleichwertige Kommunikationsmöglichkeit im Sitzen vorhanden.

Wege in der TI

Länge des Flurs/Weges/Ganges: 5 m

Mindestbreite des Flurs/Weges/Ganges: 200 cm

Die Breite des Weges/Flures ist nicht eingeschränkt.

Öffentliches WC

Öffentliches WC



Öffentliches WC

©Guido Frank



Öffentliches WC

©Guido Frank

Tür zum öffentlichen WC

Lichte Breite des Durchgangs: 87 cm

Art der Tür: Einflügel

Die Tür wird mit eigenem Kraftaufwand geöffnet.

Die kleinere Bewegungsfläche vor/hinter der Tür ist 117 cm tief und 110 cm breit.

Höhe der Türschwelle: 2,5 cm

Anmerkungen für den Gast: Weiteres WC im Nationalparkhaus

Die Tür öffnet nach außen.

Die WC-Tür ist mit einem Euroschlüssel zu öffnen.

WC

Es ist ein Unisex-WC vorhanden.

Es ist ein WC für Menschen mit Behinderung vorhanden.

Tiefe der WC-Schüssel: 55 cm

BREITE der Bewegungsfläche LINKS neben dem WC: 41 cm

TIEFE der Bewegungsfläche LINKS neben dem WC: 55 cm

BREITE der Bewegungsfläche RECHTS neben dem WC: 40 cm

TIEFE der Bewegungsfläche RECHTS neben dem WC: 55 cm

BREITE der Bewegungsfläche vor dem WC: 117 cm

TIEFE der Bewegungsfläche vor dem WC: 110 cm

Höhe des Toilettensitzes: 50 cm

Es ist ein Haltegriff links vom WC vorhanden.

Höhe des linken Haltegriffes: 85 cm

Länge des linken Haltegriffes: 60 cm

Der Haltegriff links vom WC ist hochklappbar.

Es ist ein Haltegriff rechts vom WC vorhanden.

Höhe des rechten Haltegriffes: 85 cm

Länge des rechten Haltegriffes: 60 cm

Der Haltegriff rechts vom WC ist hochklappbar.

Es sind links und rechts vom WC Haltegriffe vorhanden.

Der Abstand zwischen dem linken und dem rechten Haltegriff beträgt 70 cm.

Waschbecken

BREITE der Bewegungsfläche vor dem Waschbecken: 117 cm

TIEFE der Bewegungsfläche vor dem Waschbecken: 110 cm

Höhe des Waschbeckens (Oberkante vorne): 87 cm

Das Waschbecken ist unterfahrbar in einer Höhe von 67 cm und einer Tiefe von mindestens 30 cm.

Der Spiegel ist im Stehen und Sitzen einsehbar.

Weg vom Parkplatz zur Touristinfo und öffentlichem WC



Weg außen

©Guido Frank



Weg außen

©Guido Frank

Breite des Weges: 200 cm

Länge des Weges: 100 m

Der Weg ist von der Oberflächenbeschaffenheit her erschütterungsarm und leicht begeh- und befahrbar (z.B. Asphalt, engfugige Platten, etc.).

Maximale Längsneigung des Weges: 7 %

Maximale Längsneigung über eine Strecke von 20 m.

Hilfsmittel

Alarm/Hilfsmittel

Assistenzhunde (Begleithunde, Blindenführhunde etc.) dürfen in alle relevanten Bereiche/Räume des Betriebes/Angebotes mitgebracht werden.

Es werden Führungen für Menschen mit Behinderung angeboten.

Es werden Führungen für Menschen mit Gehbehinderung angeboten.

Es werden Führungen für Rollstuhlfahrer angeboten.

Führungen

Führung



Führung

©Guido Frank

Es werden Führungen für Menschen mit Gehbehinderung angeboten.

Es werden Führungen für Rollstuhlfahrer angeboten.

Die gesamte Route der Führung ist für Rollstuhlfahrer stufenlos befahrbar.