

---

## Touristikzentrum Solling-Vogler-Region

Lindenstraße 8  
37603 Holzminden-Neuhaus

Tel: +49 5536 960970

info@solling-vogler-region.de  
<https://www.solling-vogler-region.de>

### Informationen für Menschen mit Gehbehinderung und Rollstuhlfahrer

Die Informationen zur Barrierefreiheit wurden am 31. Juli 2020 im Rahmen des Systems "Reisen für Alle" erhoben.

Detailinformationen zu Treppen, Aufzügen / Treppenliften, Rampen, Automaten und speziellen Türen auf dem Weg zu einzelnen Bereichen finden Sie in der entsprechenden Kategorie.

### Fotos zur Einrichtung

---



Touristikzentrum  
Solling-Vogler-  
Region

©Simon Kesting

---

### Parken

#### Parkplatz

---



Parkplatz

©Simon Kesting

---

Es ist ein Parkplatz vorhanden.

Es ist mindestens 1 Parkplatz für Menschen mit Behinderung vorhanden.

Es gibt 2 Stellplatz/-plätze für Menschen mit Behinderung.

Stellplatzbreite: 350 cm

Stellplatzlänge: 500 cm

Der Parkplatz ist von der Oberflächenbeschaffenheit her erschütterungsarm und leicht begeh- und befahrbar (z.B. Asphalt, engfugige Platten, etc.).

Entfernung des Stellplatzes/der Stellplätze für Menschen mit Behinderung zum Eingangsbereich: 80 m

Der Stellplatz / die Stellplätze für Menschen mit Behinderung ist/sind gekennzeichnet.

## Weg vom Parkplatz zum Eingang

---



Weg vom Parkplatz zum Eingang

©Simon Kesting



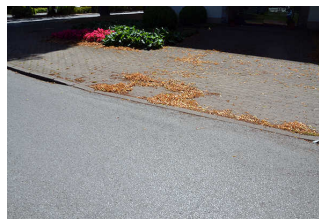
Weg vom Parkplatz zum Eingang

©Simon Kesting



Weg vom Parkplatz zum Eingang

©Simon Kesting



Weg vom Parkplatz zum Eingang

©Simon Kesting

---

Breite des Weges: 200 cm

Länge des Weges: 80 m

Der Weg ist von der Oberflächenbeschaffenheit her erschütterungsarm und leicht begeh- und befahrbar (z.B. Asphalt, engfugige Platten, etc.).

Maximale Längsneigung des Weges: 3 %

Maximale Längsneigung über eine Strecke von 8 m.

# Eingang

## Eingangsbereich

---



Eingangsbereich

©Simon Kesting



Eingangsbereich

©Simon Kesting

---

Der Eingang / Zugang ins Gebäude ist stufenlos möglich.

Eingangstür

Lichte Breite des Durchgangs: 92 cm

Art der Tür: Einflügel

Die Tür wird mit eigenem Kraftaufwand geöffnet.

BREITE der kleineren Bewegungsfläche vor/hinter der Tür: 150 cm

TIEFE der kleineren Bewegungsfläche vor/hinter der Tür: 150 cm

Höhe der Türschwelle: 0 cm

## Weg vom Parkplatz zum Eingang

---



Weg vom Parkplatz  
zum Eingang

©Simon Kesting



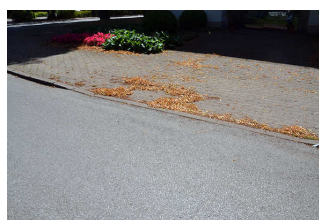
Weg vom Parkplatz  
zum Eingang

©Simon Kesting



Weg vom Parkplatz  
zum Eingang

©Simon Kesting



Weg vom Parkplatz  
zum Eingang

©Simon Kesting

---

Breite des Weges: 200 cm

---

Länge des Weges: 80 m

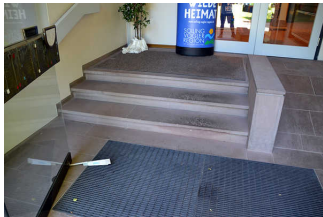
Der Weg ist von der Oberflächenbeschaffenheit her erschütterungsarm und leicht begeh- und befahrbar (z.B. Asphalt, engfugige Platten, etc.).

Maximale Längsneigung des Weges: 3 %

Maximale Längsneigung über eine Strecke von 8 m.

## Treppe im Eingang

---



Treppe im Eingang

©Simon Kesting

---

Vorhandene Schwellen/Stufen: 3

Höhe der Schwellen/Stufen: 15 cm

Die Treppe hat gerade Läufe.

Die Treppe hat einen einseitigen Handlauf.

## Rampe im Eingang

---



Rampe im Eingang

©Simon Kesting



Rampe im Eingang

©Simon Kesting



Rampe im Eingang

©Simon Kesting

---

Maximale Längsneigung der Rampe: 35 %

Geringste nutzbare Laufbreite: 118 cm

Länge des längsten Rampenlaufs: 1 m

Die Rampe hat einschließlich ggf. vorhandener Podeste eine Gesamtlänge von 1 m.

Die Rampe hat keinen Handlauf.

Es sind keine Handläufe vorhanden.

BREITE der Bewegungsfläche vor der Rampe: 150 cm

TIEFE der Bewegungsfläche vor der Rampe: 150 cm

BREITE der Bewegungsfläche am Ende der Rampe: 150 cm

TIEFE der Bewegungsfläche am Ende der Rampe: 106 cm

Anmerkungen für den Gast: Tür am oberen Rampenende öffnet zur Rampe hin

## Kundenraum

### Raum

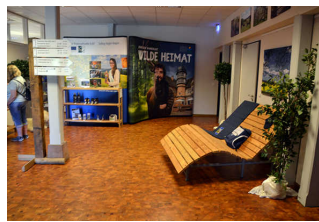
#### Foyer

---



Foyer

©Simon Kesting



Foyer

©Simon Kesting



Foyer

©Simon Kesting

---

#### Tür zum Raum

Lichte Breite des Durchgangs: 97 cm

Art der Tür: Einflügel

Die Tür wird mit eigenem Kraftaufwand geöffnet.

BREITE der kleineren Bewegungsfläche vor/hinter der Tür: 150 cm

TIEFE der kleineren Bewegungsfläche vor/hinter der Tür: 106 cm

Höhe der Türschwelle: 0 cm

BREITE des Raums: 7 m

TIEFE des Raums: 9 m

---

Breite des schmalsten Durchgangs im Raum: 164 cm

Es sind Sitzgelegenheiten vorhanden.

## Kundenraum

---



Kundenraum

©Simon Kesting



Kundenraum

©Simon Kesting



Kundenraum

©Simon Kesting



Kundenraum

©Simon Kesting

---

Tür zum Raum

Lichte Breite des Durchgangs: 93 cm

Art der Tür: Einflügel

Die Tür wird mit eigenem Kraftaufwand geöffnet.

BREITE der kleineren Bewegungsfläche vor/hinter der Tür: 150 cm

TIEFE der kleineren Bewegungsfläche vor/hinter der Tür: 150 cm

Höhe der Türschwelle: 0 cm

BREITE des Raums: 9 m

TIEFE des Raums: 4 m

Breite des schmalsten Durchgangs im Raum: 129 cm

Es sind Sitzgelegenheiten vorhanden.

Anmerkungen für den Gast: 2020 wg. Corona nicht frei zugänglich. Kunden werden am Tresen im Foyer begrüßt.



# Schalter

## Beratungstische im Kundenraum

---



Schalter/Tresen/  
Kasse

©Simon Kesting



Schalter/Tresen/  
Kasse

©Simon Kesting

---

BREITE der Bewegungsfläche vor dem Schalter/Tresen/der Kasse: 150 cm

TIEFE der Bewegungsfläche vor dem Schalter/Tresen/der Kasse: 150 cm

Der Schalter/Tresen/die Kasse ist an der höchsten Stelle 115 cm hoch.

Der Schalter/Tresen/die Kasse ist an der niedrigsten Stelle 75 cm hoch.

Es ist eine andere, gleichwertige Kommunikationsmöglichkeit im Sitzen vorhanden.

## Öffentliches WC

### Öffentliches WC

Anmerkungen für den Gast: Es gibt ein WC im selben Gebäude (Haus des Gastes), dass allerdings im Keller liegt und nur über einen anderen Eingang auf der Gebäuderückseite zugänglich ist. Auch dort kein Behinderten-WC.

## Hilfsmittel

### Alarm/Hilfsmittel

---



Alarm/Hilfsmittel

©Simon Kesting

---

Assistenzhunde (Begleithunde, Blindenführhunde etc.) dürfen in alle relevanten Bereiche/Räume des Betriebes/Angebotes mitgebracht werden.

Es werden Hilfsmittel angeboten.

Andere Hilfsmittel,

Andere angebotene Hilfsmittel: Geländerollstuhl

---