

MoorInformationsZentrum (MoorIZ) Ahlenmoor

Am Hohen Kopf 3
21776 Wanna-Ahlen-
Falkenberg

Tel: +49 4757 8189558
Fax:

mooriz@ahlenmoor.de
<https://www.ahlenmoor.de/mooriz>

Informationen für Menschen mit Gehbehinderung und Rollstuhlfahrer

Die Informationen zur Barrierefreiheit wurden am 3. Dezember 2019 im Rahmen des Systems "Reisen für Alle" erhoben.

Detailinformationen zu Treppen, Aufzügen / Treppenliften, Rampen, Automaten und speziellen Türen auf dem Weg zu einzelnen Bereichen finden Sie in der entsprechenden Kategorie.

Fotos zur Einrichtung



MoorInformationsZentrum
(MoorIZ) Ahlenmoor

©Guido Frank

Parken

Parkplatz



Parkplatz

©Guido Frank



Parkplatz

©Guido Frank

Es ist ein Parkplatz vorhanden.

Es ist mindestens 1 Parkplatz für Menschen mit Behinderung vorhanden.

Es gibt 4 Stellplatz/-plätze für Menschen mit Behinderung.

Stellplatzbreite: 350 cm

Stellplatzlänge: 500 cm

Der Parkplatz ist von der Oberflächenbeschaffenheit her nicht erschütterungsarm und leicht begeh- und befahrbar (z.B. Asphalt, engfugige Platten, etc.).

Entfernung des Stellplatzes/der Stellplätze für Menschen mit Behinderung zum Eingangsbereich: 30 m

Der Stellplatz / die Stellplätze für Menschen mit Behinderung ist/sind gekennzeichnet.

Weg vom Parkplatz zur Gastronomie und zum Eingangsbereich



Weg vom
Parkplatz zum
Eingangsbereich

©Guido Frank



Weg vom
Parkplatz zum
Eingangsbereich

©Guido Frank



Weg vom
Parkplatz zum
Eingangsbereich

©Guido Frank

Breite des Weges: 300 cm

Länge des Weges: 60 m

Der Weg ist von der Oberflächenbeschaffenheit her erschütterungsarm und leicht begeh- und befahrbar (z.B. Asphalt, engfugige Platten, etc.).

Maximale Längsneigung des Weges: 2 %

Maximale Längsneigung über eine Strecke von 40 m.

Haupteingang

Eingangsbereich



Eingangsbereich

©Guido Frank



Eingangsbereich

©Guido Frank

Eingangstür

Lichte Breite des Durchgangs: 97 cm

Art der Tür: Einflügel

Die Tür wird mit eigenem Kraftaufwand geöffnet.

BREITE der kleineren Bewegungsfläche vor/hinter der Tür: 115 cm

TIEFE der kleineren Bewegungsfläche vor/hinter der Tür: 135 cm

Höhe der Türschwelle: 2 cm

Anmerkungen für den Gast: Direkt nach der Eingangstür sind 2 Stufen mit einer Höhe von 14 cm.

Weg vom Parkplatz zur Gastronomie und zum Eingangsbereich



Weg vom
Parkplatz zum
Eingangsbereich

©Guido Frank



Weg vom
Parkplatz zum
Eingangsbereich

©Guido Frank



Weg vom
Parkplatz zum
Eingangsbereich

©Guido Frank

Breite des Weges: 300 cm

Länge des Weges: 60 m

Der Weg ist von der Oberflächenbeschaffenheit her erschütterungsarm und leicht begeh- und befahrbar (z.B. Asphalt, engfugige Platten, etc.).

Maximale Längsneigung des Weges: 2 %

Maximale Längsneigung über eine Strecke von 40 m.

Kasse

Kasse



Kasse

©Guido Frank

BREITE der Bewegungsfläche vor dem Schalter/Tresen/der Kasse: 350 cm

TIEFE der Bewegungsfläche vor dem Schalter/Tresen/der Kasse: 350 cm

Der Schalter/Tresen/die Kasse ist an der höchsten Stelle 110 cm hoch.

Der Schalter/Tresen/die Kasse ist an der niedrigsten Stelle 78 cm hoch.

Es ist keine andere, gleichwertige Kommunikationsmöglichkeit im Sitzen vorhanden.

Ausstellungsräume

Ausstellung im EG



Ausstellung im EG

©Guido Frank



Ausstellung im EG

©Guido Frank

BREITE des Raums: 4 m

TIEFE des Raums: 10 m

Breite des schmalsten Durchgangs im Raum: 180 cm

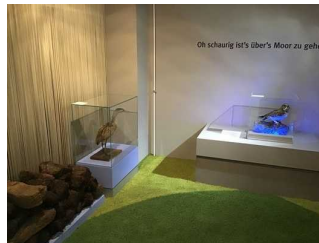
Es sind keine Sitzgelegenheiten vorhanden.

Ausstellungsraum im 1.OG



Ausstellungsraum
im 1.OG

©Guido Frank



Ausstellungsraum
im 1.OG

©Guido Frank



Ausstellungsraum
im 1.OG

©Guido Frank



Ausstellungsraum
im 1.OG

©Guido Frank

Breite des schmalsten Durchgangs im Raum: 170 cm

Die Exponate sind überwiegend im Sitzen sichtbar, wahrnehmbar oder erkennbar.

Die Informationen zu den Exponaten sind überwiegend im Sitzen lesbar.

Informationen werden schriftlich vermittelt. Es gibt akustische Informationen.

Sonstige technische Möglichkeiten der Informationsvermittlung: Filme

Anmerkungen für den Gast: Innerhalb der Ausstellung „Wer spukt im Moor“ ist eine Neigung von 9 % auf 250 cm Länge vorhanden.

Treppe vom EG zum 1.OG



Treppe vom EG
zum 1.OG

©Guido Frank

Vorhandene Schwellen/Stufen: 16

Höhe der Schwellen/Stufen: 18 cm

Die Treppe hat gerade Läufe.

Die Treppe hat einen einseitigen Handlauf.

Treppenlift zum 1. OG



Treppenlift zum 1.
OG

©Guido Frank



Treppenlift zum 1.
OG

©Guido Frank

Es ist ein Treppenplattformlift vorhanden.

BREITE der Bewegungsfläche vor dem Lift beim Einstieg: 300 cm

TIEFE der Bewegungsfläche vor dem Lift beim Einstieg: 300 cm

BREITE der Plattform: 78 cm

TIEFE der Plattform: 98 cm

BREITE der Bewegungsfläche vor dem Lift beim Ausstieg: 336 cm

TIEFE der Bewegungsfläche vor dem Lift beim Ausstieg: 240 cm

Tragkraft des Liftes: 225 kg

Flur/Weg/Gang innen

Wege im EG

Länge des Flurs/Weges/Ganges: 30 m

Mindestbreite des Flurs/Weges/Ganges: 200 cm

Vorhandene Durchgänge sind mindestens 88 cm breit.

Wege im 1. OG



Wege im 1. OG

©Guido Frank

Länge des Flurs/Weges/Ganges: 30 m

Mindestbreite des Flurs/Weges/Ganges: 200 cm

Vorhandene Durchgänge sind mindestens 88 cm breit.

Shop

Kasse



Kasse

©Guido Frank

BREITE der Bewegungsfläche vor dem Schalter/Tresen/der Kasse: 350 cm

TIEFE der Bewegungsfläche vor dem Schalter/Tresen/der Kasse: 350 cm

Der Schalter/Tresen/die Kasse ist an der höchsten Stelle 110 cm hoch.

Der Schalter/Tresen/die Kasse ist an der niedrigsten Stelle 78 cm hoch.

Es ist keine andere, gleichwertige Kommunikationsmöglichkeit im Sitzen vorhanden.

Shop



Shop

©Guido Frank



Shop

©Guido Frank

BREITE des Raums: 4 m

TIEFE des Raums: 10 m

Breite des schmalsten Durchgangs im Raum: 200 cm

Es sind keine Sitzgelegenheiten vorhanden.

Restaurant "Torfwerk"

Eingangsbereich Torfwerk



Eingangsbereich
Torfwerk

©Guido Frank



Eingangsbereich
Torfwerk

©Guido Frank

Eingangstür

Lichte Breite des Durchgangs: 97 cm

Art der Tür: Einflügel

Die Tür wird mit eigenem Kraftaufwand geöffnet.

BREITE der kleineren Bewegungsfläche vor/hinter der Tür: 280 cm

TIEFE der kleineren Bewegungsfläche vor/hinter der Tür: 156 cm

Höhe der Türschwelle: 4 cm

Restaurant „Torfwerk“



Speiseraum

©Guido Frank



Speiseraum

©Guido Frank

Breite des schmalsten Durchgangs im Raum: 100 cm

Es sind keine unterfahrbaren Tische vorhanden.

Öffentliches WC im EG

Öffentliches WC im EG



Öffentliches WC im EG

©Guido Frank



Öffentliches WC im EG

©Guido Frank

Tür zum öffentlichen WC

Lichte Breite des Durchgangs: 93 cm

Art der Tür: Einflügel

Die Tür wird mit eigenem Kraftaufwand geöffnet.

Die kleinere Bewegungsfläche vor/hinter der Tür ist 190 cm tief und 117 cm breit.

Höhe der Türschwelle: 0 cm

Die Tür öffnet nach außen.

Die WC-Tür ist ohne Schlüssel zu öffnen.

WC

Es ist ein Unisex-WC.

Es ist ein WC für Menschen mit Behinderung vorhanden.

Tiefe der WC-Schüssel: 54 cm

BREITE der Bewegungsfläche LINKS neben dem WC: 55 cm

TIEFE der Bewegungsfläche LINKS neben dem WC: 41 cm

BREITE der Bewegungsfläche RECHTS neben dem WC: 55 cm

TIEFE der Bewegungsfläche RECHTS neben dem WC: 61 cm

BREITE der Bewegungsfläche vor dem WC: 145 cm

TIEFE der Bewegungsfläche vor dem WC: 90 cm

Höhe des Toilettensitzes: 53 cm

Es ist ein Haltegriff links vom WC vorhanden.

Höhe des linken Haltegriffes: 82 cm

Länge des linken Haltegriffes: 72 cm

Der Haltegriff links vom WC ist hochklappbar.

Es ist ein Haltegriff rechts vom WC vorhanden.

Höhe des rechten Haltegriffes: 82 cm

Länge des rechten Haltegriffes: 72 cm

Der Haltegriff rechts vom WC ist hochklappbar.

Es sind links und rechts vom WC Haltegriffe vorhanden.

Der Abstand zwischen dem linken und dem rechten Haltegriff beträgt 65 cm.

Anmerkungen zum WC: Der Wickeltisch beeinträchtigt die Nebenfahrbarkeit des WC. Ohne Wickeltisch rechts 120 cm nebenfahrbarkeit.

Waschbecken

BREITE der Bewegungsfläche vor dem Waschbecken: 110 cm

TIEFE der Bewegungsfläche vor dem Waschbecken: 110 cm

Höhe des Waschbeckens (Oberkante vorne): 85 cm

Das Waschbecken ist unterfahrbar in einer Höhe von 67 cm und einer Tiefe von weniger als 30 cm.

Der Spiegel ist im Stehen und Sitzen einsehbar.

Es ist eine Schnur als Alarmauslöser vorhanden.

Höhe des Alarmauslösers vom Boden: 5 cm

Hilfsmittel

Alarm/Hilfsmittel - Erstgespräch

Assistenzhunde (Begleithunde, Blindenführhunde etc.) dürfen in alle relevanten Bereiche/Räume des Betriebes/Angebotes mitgebracht werden.

Nebeneingang

Stufenloser Eingangsbereich



Eingangsbereich

©Guido Frank



Stufenloser Eingangsbereich

©Guido Frank



Stufenloser Eingangsbereich

©Guido Frank

Eingangstür

Lichte Breite des Durchgangs: 84 cm

Art der Tür: Einflügel

Die Tür wird mit eigenem Kraftaufwand geöffnet.

BREITE der kleineren Bewegungsfläche vor/hinter der Tür: 202 cm

TIEFE der kleineren Bewegungsfläche vor/hinter der Tür: 250 cm

Höhe der Türschwelle: 2 cm

Weg vom Parkplatz zur Gastronomie und zum Eingangsbereich



Weg vom
Parkplatz zum
Eingangsbereich

©Guido Frank



Weg vom
Parkplatz zum
Eingangsbereich

©Guido Frank



Weg vom
Parkplatz zum
Eingangsbereich

©Guido Frank

Breite des Weges: 300 cm

Länge des Weges: 60 m

Der Weg ist von der Oberflächenbeschaffenheit her erschütterungsarm und leicht begeh- und befahrbar (z.B. Asphalt, engfugige Platten, etc.).

Maximale Längsneigung des Weges: 2 %

Maximale Längsneigung über eine Strecke von 40 m.

Flur zum Kassenbereich /Treppenhaus



Flur zum
Kassenbereich /
Treppenhaus

©Guido Frank

Länge des Flurs/Weges/Ganges: 3 m

Mindestbreite des Flurs/Weges/Ganges: 140 cm

Die Breite des Weges/Flures ist nicht eingeschränkt.

Anmerkungen für den Gast: Auf dem Weg zum Kassensbereich beträgt die Neigung 17 % auf 160 cm.

Eingang durch die Gastronomie „Torfwerk“

Eingangsbereich Torfwerk



Eingangsbereich
Torfwerk

©Guido Frank



Eingangsbereich
Torfwerk

©Guido Frank

Eingangstür

Lichte Breite des Durchgangs: 97 cm

Art der Tür: Einflügel

Die Tür wird mit eigenem Kraftaufwand geöffnet.

BREITE der kleineren Bewegungsfläche vor/hinter der Tür: 280 cm

TIEFE der kleineren Bewegungsfläche vor/hinter der Tür: 156 cm

Höhe der Türschwelle: 4 cm

Weg vom Parkplatz zur Gastronomie und zum Eingangsbereich



Weg vom
Parkplatz zum
Eingangsbereich

©Guido Frank



Weg vom
Parkplatz zum
Eingangsbereich

©Guido Frank



Weg vom
Parkplatz zum
Eingangsbereich

©Guido Frank

Breite des Weges: 300 cm

Länge des Weges: 60 m

Der Weg ist von der Oberflächenbeschaffenheit her erschütterungsarm und leicht begeh- und befahrbar (z.B. Asphalt, engfugige Platten, etc.).

Maximale Längsneigung des Weges: 2 %

Maximale Längsneigung über eine Strecke von 40 m.

Öffentliches WC im 1. OG

Öffentliches WC im 1.OG



Öffentliches WC im
1.OG

©Guido Frank



Öffentliches WC im
1.OG

©Guido Frank



Öffentliches WC im
1.OG

©Guido Frank

Tür zum öffentlichen WC

Lichte Breite des Durchgangs: 93 cm

Art der Tür: Einflügel

Die Tür wird mit eigenem Kraftaufwand geöffnet.

Die kleinere Bewegungsfläche vor/hinter der Tür ist 147 cm tief und 144 cm breit.

Höhe der Türschwelle: 0 cm

Die Tür öffnet nach außen.

Die WC-Tür ist ohne Schlüssel zu öffnen.

WC

Es ist ein Unisex-WC.

Es ist ein WC für Menschen mit Behinderung vorhanden.

Tiefe der WC-Schüssel: 55 cm

BREITE der Bewegungsfläche LINKS neben dem WC: 69 cm

TIEFE der Bewegungsfläche LINKS neben dem WC: 55 cm

BREITE der Bewegungsfläche RECHTS neben dem WC: 93 cm

TIEFE der Bewegungsfläche RECHTS neben dem WC: 55 cm

BREITE der Bewegungsfläche vor dem WC: 144 cm

TIEFE der Bewegungsfläche vor dem WC: 147 cm

Höhe des Toilettensitzes: 41 cm

Es ist ein Haltegriff links vom WC vorhanden.

Höhe des linken Haltegriffes: 78 cm

Länge des linken Haltegriffes: 72 cm

Der Haltegriff links vom WC ist hochklappbar.

Es ist ein Haltegriff rechts vom WC vorhanden.

Höhe des rechten Haltegriffes: 78 cm

Länge des rechten Haltegriffes: 72 cm

Der Haltegriff rechts vom WC ist hochklappbar.

Es sind links und rechts vom WC Haltegriffe vorhanden.

Der Abstand zwischen dem linken und dem rechten Haltegriff beträgt 65 cm.

Waschbecken

BREITE der Bewegungsfläche vor dem Waschbecken: 146 cm

TIEFE der Bewegungsfläche vor dem Waschbecken: 144 cm

Höhe des Waschbeckens (Oberkante vorne): 85 cm

Das Waschbecken ist unterfahrbar in einer Höhe von 67 cm und einer Tiefe von weniger als 30 cm.

Der Spiegel ist nicht im Stehen und Sitzen einsehbar.

Es ist eine Schnur als Alarmauslöser vorhanden.

Höhe des Alarmauslösers vom Boden: 70 cm

Treppe vom EG zum 1.OG



Treppe vom EG
zum 1.OG

©Guido Frank

Vorhandene Schwellen/Stufen: 16

Höhe der Schwellen/Stufen: 18 cm

Die Treppe hat gerade Läufe.

Die Treppe hat einen einseitigen Handlauf.

Treppenlift zum 1. OG



Treppenlift zum 1. OG

©Guido Frank



Treppenlift zum 1. OG

©Guido Frank

Es ist ein Treppenplattformlift vorhanden.

BREITE der Bewegungsfläche vor dem Lift beim Einstieg: 300 cm

TIEFE der Bewegungsfläche vor dem Lift beim Einstieg: 300 cm

BREITE der Plattform: 78 cm

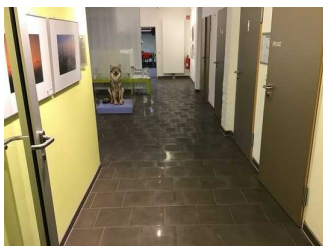
TIEFE der Plattform: 98 cm

BREITE der Bewegungsfläche vor dem Lift beim Ausstieg: 336 cm

TIEFE der Bewegungsfläche vor dem Lift beim Ausstieg: 240 cm

Tragkraft des Liftes: 225 kg

Wege im 1. OG



Wege im 1. OG

©Guido Frank

Länge des Flurs/Weges/Ganges: 30 m

Mindestbreite des Flurs/Weges/Ganges: 200 cm

Vorhandene Durchgänge sind mindestens 88 cm breit.

Labor und Seminarraum

Raum

Seminarraum im 1. OG



Seminarraum im 1. OG

©Guido Frank



Seminarraum im 1. OG

©Guido Frank



Seminarraum im 1. OG

©Guido Frank

Tür zum Raum

Lichte Breite des Durchgangs: 143 cm

Art der Tür: Zweiflügel

Die Tür wird mit eigenem Kraftaufwand geöffnet.

BREITE der kleineren Bewegungsfläche vor/hinter der Tür: 150 cm

TIEFE der kleineren Bewegungsfläche vor/hinter der Tür: 150 cm

Höhe der Türschwelle: 0 cm

BREITE des Raums: 6 m

TIEFE des Raums: 10 m

Breite des schmalsten Durchgangs im Raum: 130 cm

Es sind Sitzgelegenheiten vorhanden.

Anmerkungen für den Gast: Der Raum kann individuell ausgestattet werden.

Labor im 1. OG



Labor im 1. OG

©Guido Frank



Labor im 1. OG

©Guido Frank



Labor im 1. OG

©Guido Frank

Tür zum Raum

Lichte Breite des Durchgangs: 93 cm

Art der Tür: Einflügel

Die Tür wird mit eigenem Kraftaufwand geöffnet.

BREITE der kleineren Bewegungsfläche vor/hinter der Tür: 250 cm

TIEFE der kleineren Bewegungsfläche vor/hinter der Tür: 250 cm

Höhe der Türschwelle: 0 cm

BREITE des Raums: 6 m

TIEFE des Raums: 6 m

Breite des schmalsten Durchgangs im Raum: 90 cm

Es sind Sitzgelegenheiten vorhanden.

Treppe vom EG zum 1.OG



Treppe vom EG
zum 1.OG

©Guido Frank

Vorhandene Schwellen/Stufen: 16

Höhe der Schwellen/Stufen: 18 cm

Die Treppe hat gerade Läufe.

Die Treppe hat einen einseitigen Handlauf.

Treppenlift zum 1. OG



Treppenlift zum 1.
OG

©Guido Frank



Treppenlift zum 1.
OG

©Guido Frank

Es ist ein Treppenplattformlift vorhanden.

BREITE der Bewegungsfläche vor dem Lift beim Einstieg: 300 cm

TIEFE der Bewegungsfläche vor dem Lift beim Einstieg: 300 cm

BREITE der Plattform: 78 cm

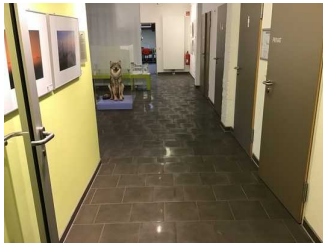
TIEFE der Plattform: 98 cm

BREITE der Bewegungsfläche vor dem Lift beim Ausstieg: 336 cm

TIEFE der Bewegungsfläche vor dem Lift beim Ausstieg: 240 cm

Tragkraft des Liftes: 225 kg

Wege im 1. OG



Wege im 1. OG

©Guido Frank

Länge des Flurs/Weges/Ganges: 30 m

Mindestbreite des Flurs/Weges/Ganges: 200 cm

Vorhandene Durchgänge sind mindestens 88 cm breit.

Schau ins Moor

„Schau ins Moor“



„Schau ins Moor“

©Guido Frank



„Schau ins Moor“

©Guido Frank



„Schau ins Moor“

©Guido Frank



„Schau ins Moor“

©Guido Frank

Der Bereich „Schau ins Moor“ (3.OG) ist über das Treppenhaus vom 1. OG zum 3. OG erreichbar. Hierzu sind 40 Stufen mit einer Höhe von 18 cm zurückzulegen. Im 3. OG hat man eine Aussicht auf das Mooregebiet.
