
Kurmittelhaus Nordseebad Spiekeroog

Noorderpad 25
26474 Spiekeroog

Tel: +49 4976 91930

info@spiekeroog.de
<http://www.spiekeroog.de>

Informationen für Menschen mit Gehbehinderung und Rollstuhlfahrer

Die Informationen zur Barrierefreiheit wurden am 20. November 2020 im Rahmen des Systems "Reisen für Alle" erhoben und sind geprüft.

Detailinformationen zu Treppen, Aufzügen / Treppenliften, Rampen, Automaten und speziellen Türen auf dem Weg zu einzelnen Bereichen finden Sie in der entsprechenden Kategorie.

Fotos zur Einrichtung



Kurmittelhaus

©Joke Pouliart

Eingang



Eingang

©Joke Pouliart

Eingangsbereich



Eingangsbereich

©Joke Pouliart



Eingangsbereich

©Joke Pouliart

Der Eingang / Zugang ins Gebäude ist stufenlos möglich.

Eingangstür

Lichte Breite des Durchgangs: 103 cm

Art der Tür: Einflügel

Die Tür wird ohne eigenen Kraftaufwand (Drücker, Lichtschranke, Bewegungsmelder etc.) geöffnet.

BREITE der kleineren Bewegungsfläche vor/hinter der Tür: 327 cm

TIEFE der kleineren Bewegungsfläche vor/hinter der Tür: 341 cm

Höhe der Türschwelle: 1 cm

Weg außen von der Straße zum Eingang



Außenbereich



Außenbereich



Außenbereich

Breite des Weges: 300 cm

Länge des Weges: 15 m

Der Weg ist von der Oberflächenbeschaffenheit her erschütterungsarm und leicht bege- und befahrbar (z.B. Asphalt, engfugige Platten, etc.).

Maximale Längsneigung des Weges: 4 %

Maximale Längsneigung über eine Strecke von 10 m.

Flur/ Windfang



Flur/ Windfang

©Joke Pouliart



Flur/ Windfang

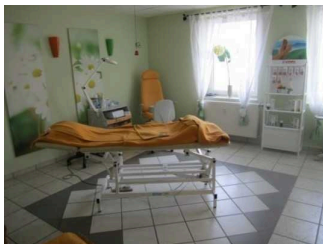
©Joke Pouliart

Länge des Flurs/Weges/Ganges: 341 m

Mindestbreite des Flurs/Weges/Ganges: 327 cm

Die Breite des Weges/Flures ist nicht eingeschränkt.

Anwendungsbereiche, Wellness-, Massageräume



Anwendungsbereiche,
Wellness-,
Massageräume

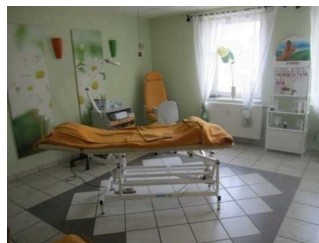
©Joke Pouliart

Raum

Beauty- und Wellness-Raum



Anwendungsraum



Anwendungsraum

Tür zum Raum

Lichte Breite des Durchgangs: 81 cm

Art der Tür: Einflügel

Die Tür wird mit eigenem Kraftaufwand geöffnet.

BREITE der kleineren Bewegungsfläche vor/hinter der Tür: 172 cm

TIEFE der kleineren Bewegungsfläche vor/hinter der Tür: 200 cm

Höhe der Türschwelle: 0 cm

BREITE des Raums: 4,34 m

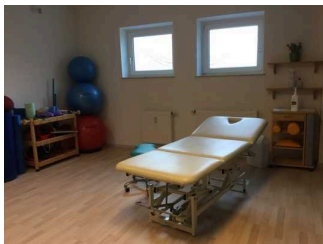
TIEFE des Raums: 4,54 m

Breite des schmalsten Durchgangs im Raum: 342 cm

Es sind Sitzgelegenheiten vorhanden.

Anmerkungen für den Gast: Eine Notruf-Schnur ist in der Mitte des Raumes vorhanden.

Massage, Physiotherapie



Massage,
Physiotherapie

©Joke Pouliart

Tür zum Raum

Lichte Breite des Durchgangs: 93 cm

Art der Tür: Einflügel

Die Tür wird mit eigenem Kraftaufwand geöffnet. Die Tür wird durch eine Servicekraft geöffnet.

BREITE der kleineren Bewegungsfläche vor/hinter der Tür: 171 cm

TIEFE der kleineren Bewegungsfläche vor/hinter der Tür: 500 cm

Höhe der Türschwelle: 0 cm

BREITE des Raums: 5 m

TIEFE des Raums: 6 m

Breite des schmalsten Durchgangs im Raum: 435 cm

Es sind Sitzgelegenheiten vorhanden.

Bäder



Bäder

©Joke Pouliart

Tür zum Raum

Lichte Breite des Durchgangs: 93 cm

Art der Tür: Einflügel

Die Tür wird durch eine Servicekraft geöffnet.

BREITE der kleineren Bewegungsfläche vor/hinter der Tür: 107 cm

TIEFE der kleineren Bewegungsfläche vor/hinter der Tür: 126 cm

Höhe der Türschwelle: 0 cm

BREITE des Raums: 2,5 m

TIEFE des Raums: 5 m

Breite des schmalsten Durchgangs im Raum: 128 cm

Es sind Sitzgelegenheiten vorhanden.

Flur / Gang zwischen Foyer und Anwendungsbereichen



Flur / Gang zwischen Foyer und Anwendungsbereichen

©Joke Pouliart

Länge des Flurs/Weges/Ganges: 20 m

Mindestbreite des Flurs/Weges/Ganges: 173 cm

Die Breite des Weges/Flures ist nicht eingeschränkt.

technische Hilfsmittel

Technische Hilfsmittel

Assistenzhunde (Begleithunde, Blindenführhunde etc.) dürfen in alle relevanten Bereiche/Räume des Betriebes/Angebotes mitgebracht werden.

öffentliches WC



öffentliches WC

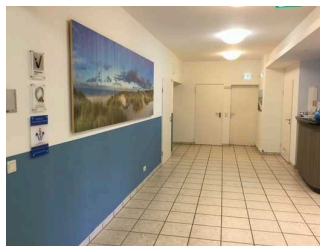
©Joke Pouliart

Foyer



Foyer

©Joke Pouliart



Foyer

©Joke Pouliart

Tür zum Raum

Lichte Breite des Durchgangs: 118 cm

Art der Tür: Zweiflügel

Die Tür wird ohne eigenen Kraftaufwand (Drücker, Lichtschanke, Bewegungsmelder etc.) geöffnet.

BREITE der kleineren Bewegungsfläche vor/hinter der Tür: 211 cm

TIEFE der kleineren Bewegungsfläche vor/hinter der Tür: 435 cm

Höhe der Türschwelle: 0 cm

BREITE des Raums: 5 m

TIEFE des Raums: 10 m

Breite des schmalsten Durchgangs im Raum: 211 cm

Es sind Sitzgelegenheiten vorhanden.

Öffentliches WC im Foyer des Kurmittelhaus



Öffentliches WC
im Foyer des
Kurmittelhaus

©Joke Pouliart



Öffentliches WC
im Foyer des
Kurmittelhaus

©Joke Pouliart



Öffentliches WC
im Foyer des
Kurmittelhaus

©Joke Pouliart

Tür zum öffentlichen WC

Lichte Breite des Durchgangs: 93 cm

Art der Tür: Einflügel

Die Tür wird mit eigenem Kraftaufwand geöffnet. Die Tür wird durch eine Servicekraft geöffnet.

BREITE der kleineren Bewegungsfläche vor/hinter der Tür: 150 cm

TIEFE der kleineren Bewegungsfläche vor/hinter der Tür: 113 cm

Höhe der Türschwelle: 0 cm

Die Tür öffnet nach außen.

Die WC-Tür ist ohne Schlüssel zu öffnen.

WC

Es ist ein Unisex-WC vorhanden.

Es ist ein WC für Menschen mit Behinderung vorhanden.

Tiefe der WC-Schüssel: 55 cm

BREITE der Bewegungsfläche LINKS neben dem WC: 56 cm

TIEFE der Bewegungsfläche LINKS neben dem WC: 66 cm

BREITE der Bewegungsfläche RECHTS neben dem WC: 26 cm

TIEFE der Bewegungsfläche RECHTS neben dem WC: 66 cm

BREITE der Bewegungsfläche vor dem WC: 110 cm

TIEFE der Bewegungsfläche vor dem WC: 150 cm

Höhe des Toilettensitzes: 52 cm

Es ist ein Haltegriff links vom WC vorhanden.

Höhe des linken Haltegriffes: 76 cm

Länge des linken Haltegriffes: 84 cm

Der Haltegriff links vom WC ist hochklappbar.

Es ist ein Haltegriff rechts vom WC vorhanden.

Höhe des rechten Haltegriffes: 76 cm

Länge des rechten Haltegriffes: 84 cm

Der Haltegriff rechts vom WC ist nicht hochklappbar.

Es sind links und rechts vom WC Haltegriffe vorhanden.

Der Abstand zwischen dem linken und dem rechten Haltegriff beträgt 87 cm.

Waschbecken

BREITE der Bewegungsfläche vor dem Waschbecken: 150 cm

TIEFE der Bewegungsfläche vor dem Waschbecken: 113 cm

Höhe des Waschbeckens (Oberkante vorne): 84 cm

Das Waschbecken ist unterfahrbar in einer Höhe von 67 cm und einer Tiefe von mindestens 30 cm.

Der Spiegel ist im Stehen und Sitzen einsehbar.

Es ist eine Schnur als Alarmauslöser vorhanden.

Höhe des Alarmauslösers vom Boden: 90 cm

Foyer / Rezeption



Foyer / Rezeption

©Joke Pouliart

Tresen / Rezeption



Schalter

©Joke Pouliart

BREITE der Bewegungsfläche vor dem Schalter/Tresen/der Kasse: 400 cm

TIEFE der Bewegungsfläche vor dem Schalter/Tresen/der Kasse: 277 cm

Der Schalter/Tresen/die Kasse ist an der höchsten Stelle 115 cm hoch.

Der Schalter/Tresen/die Kasse ist an der niedrigsten Stelle 115 cm hoch.

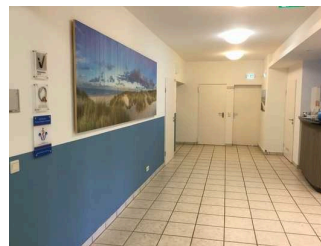
Es ist keine andere, gleichwertige Kommunikationsmöglichkeit im Sitzen vorhanden.

Foyer



Foyer

©Joke Pouliart



Foyer

©Joke Pouliart

Tür zum Raum

Lichte Breite des Durchgangs: 118 cm

Art der Tür: Zweiflügel

Die Tür wird ohne eigenen Kraftaufwand (Drücker, Lichtschanke, Bewegungsmelder etc.) geöffnet.

BREITE der kleineren Bewegungsfläche vor/hinter der Tür: 211 cm

TIEFE der kleineren Bewegungsfläche vor/hinter der Tür: 435 cm

Höhe der Türschwelle: 0 cm

BREITE des Raums: 5 m

TIEFE des Raums: 10 m

Breite des schmalsten Durchgangs im Raum: 211 cm

Es sind Sitzgelegenheiten vorhanden.

Flur/ Windfang



Flur/ Windfang

©Joke Pouliart



Flur/ Windfang

©Joke Pouliart

Länge des Flurs/Weges/Ganges: 341 m

Mindestbreite des Flurs/Weges/Ganges: 327 cm

Die Breite des Weges/Flures ist nicht eingeschränkt.