

Kurzbericht



Tourist-Information Winsener Elbmarsch | ©Guido Frank

Tourist-Information Winsener Elbmarsch

Schlossplatz 11
21423 Winsen (Luhe)

Tel: +49 4171 657281

touristinfo@winsener-elbmarsch.de
www.winsener-elbmarsch.de

Herzlich Willkommen!

Bitte besuchen Sie für allgemeine Informationen die Webseite .

PRÜFERGEBNIS

für

Tourist-Information Winsener Elbmarsch

21423 Winsen (Luhe), Zertifikats-ID: PA-01674-2020



Dieses Angebot wurde nach den Kriterien
der bundesweiten Kennzeichnung

»Reisen für Alle«

eingestuft und ist berechtigt, im Zeitraum

Dezember 2020 – November 2023

die Auszeichnung

»Barrierefreiheit geprüft«

sowie die dazu gehörigen Piktogramme zu führen
und vertragsgemäß zu nutzen.

Informationen für Menschen mit Gehbehinderung und Rollstuhlfahrer

Alle prüfrelevanten Bereiche erfüllen die Qualitätskriterien der Kennzeichnung "**Barrierefreiheit geprüft – barrierefrei für Menschen mit Gehbehinderung**".

Einige **Hinweise zur Barrierefreiheit** haben wir nachfolgend zusammengestellt. Detaillierte Angaben finden Sie im Prüfbericht.

- Es gibt 1 Parkplatz. Dieser ist entsprechend gekennzeichnet.
- Ein Park-/Stellplatz ist mindestens 350 cm breit und 700 cm lang.
- Der Parkplatz ist 25 m vom Eingang entfernt.
- Der Eingang/Zugang ins Gebäude ist stufenlos (max. 2 cm Schwelle) möglich.
- Alle für den Gast nutzbaren und erhobenen Räume und Einrichtungen sind stufenlos zugänglich. Türschwellen sind max. 2 cm hoch.
- Türen und Durchgänge sind mindestens 90 cm breit.
- Der Schalter/Tresen/die Kasse ist an der niedrigsten Stelle 76 cm hoch.

Öffentliches WC:

- Die Bewegungsflächen betragen:
vor dem Waschbecken 149 cm x 118 cm;
vor dem WC 118 cm x 149 cm;
links neben dem WC 26 cm x 66 cm;
rechts neben dem WC 87 cm x 66 cm.
- Es sind links und rechts vom WC Haltegriffe vorhanden.
- Beide Haltegriffe sind hochklappbar.
- Das Waschbecken ist unterfahrbar in einer Höhe von 67 cm und einer Tiefe von mindestens 30 cm.
- Der Spiegel ist im Sitzen und Stehen einsehbar.
- Es ist eine Schnur als Alarmauslöser vorhanden.

Informationen für Menschen mit Hörbehinderung und gehörlose Menschen

Einige **Hinweise zur Barrierefreiheit** haben wir nachfolgend zusammengestellt. Detaillierte Angaben finden Sie im Prüfbericht am Ende des Textes.

- Es gibt keine induktive Höranlage.
- Es gibt keinen optisch wahrnehmbaren Alarm im Gebäude.

Informationen für Menschen mit Sehbehinderung und blinde Menschen

Einige **Hinweise zur Barrierefreiheit** haben wir nachfolgend zusammengestellt. Detaillierte Angaben finden Sie im Prüfbericht am Ende des Textes.

- Assistenzhunde dürfen nicht mitgebracht werden.
- Außenwege haben meist visuell kontrastreiche oder taktil erfassbare Gehwegbegrenzung.
- Der Haupteingang ist visuell kontrastreich gestaltet, aber nicht durch einen taktil wahrnehmbaren Bodenbelagswechsel erkennbar.
- Die Hausbeschilderung ist in gut lesbarer, kontrastreicher Schrift gestaltet.
- Es sind keine Karussell- oder Rotationstüren vorhanden.
- Räume und Flure sind hell ausgeleuchtet.
- Informationen sind nicht in Braille- oder Prismenschrift verfügbar.
- Es ist kein durchgängiges Leitsystem mit Bodenindikatoren vorhanden.

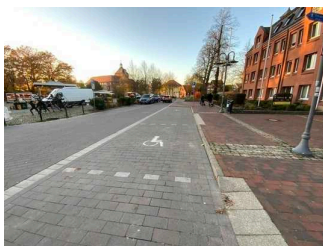
Informationen für Gäste mit kognitiven Beeinträchtigungen

Einige **Hinweise zur Barrierefreiheit** haben wir nachfolgend zusammengestellt. Detaillierte Angaben finden Sie im Prüfbericht am Ende des Textes.

- Name und Logo des Betriebes sind von außen klar erkennbar.
- Das Ziel des Weges ist meist in Sichtweite oder es sind Wegezeichen in ständig sichtbarem Abstand vorhanden.
- Unterbrechungsfreie Wegeleitsysteme oder Wegezeichen in ständig sichtbarem Abstand sind nicht vorhanden.
- Es gibt keine Informationen in leichter Sprache.
- Es werden keine Führungen für Gäste mit kognitiven Beeinträchtigungen angeboten.

Bildergalerie

Wir haben für Sie einige Fotos aus dem Betrieb / Angebot zusammengestellt. In den Detailberichten finden Sie weitere Fotos.



Parken

©Guido Frank



Eingang Tourist-Information

©Guido Frank



Schalter Tourist-Information

©Guido Frank



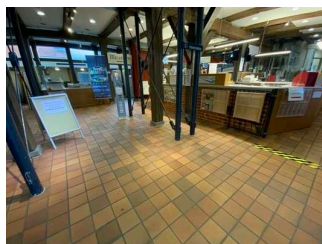
Schalter Tourist-Information

©Guido Frank



Öffentliches WC

©Guido Frank



Weg zum öffentlichen WC

©Guido Frank

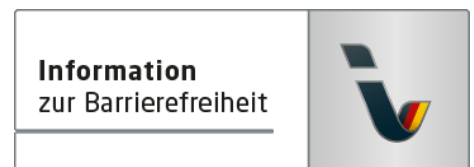
Informationen zum Kennzeichnungssystem „Reisen für Alle“

Alle nach „Reisen für Alle“ **zertifizierten Betriebe und Orte** erfüllen folgende Kriterien:

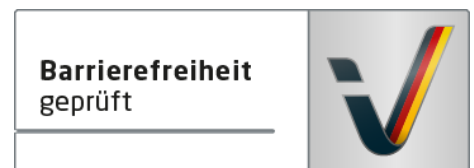
- Die Daten und Angaben zur Barrierefreiheit wurden von **externen, speziell geschulten Erhebern** vor Ort erhoben und geprüft. Es handelt sich um keine Selbsteinschätzung.
- Die Daten zur Barrierefreiheit liegen **im Detail** vor und können von Gästen eingesehen werden.
- Mindestens ein Mitarbeiter hat an einer **Schulung** zum Thema „**Barrierefreiheit als Komfort- und Qualitätsmerkmal**“ teilgenommen.

Die Kennzeichnung – Erläuterung der Logos und Piktogramme

Das Kennzeichen „**Information zur Barrierefreiheit**“ signalisiert, dass detaillierte und geprüfte Informationen zur Barrierefreiheit für alle Personengruppen vorliegen.



Das Kennzeichen „**Barrierefreiheit geprüft**“ basiert auf „Information zur Barrierefreiheit“ und bedeutet, dass zusätzlich die Qualitätskriterien für bestimmte Personengruppen teilweise oder vollständig erfüllt sind.



Die Kennzeichnung „**Barrierefreiheit geprüft**“ liegt in zwei Qualitätsstufen vor:

„**Barrierefreiheit geprüft: teilweise barrierefrei**“.

Die Qualitätskriterien sind für die dargestellte Personengruppe der Rollstuhlfahrer teilweise erfüllt, d. h. das Angebot ist für Rollstuhlfahrer teilweise barrierefrei. Das „i“ im Piktogramm signalisiert, dass man noch einmal genauer nachlesen sollte, ob das Angebot den eigenen Ansprüchen genügt.



„**Barrierefreiheit geprüft: barrierefrei**“.

Die Qualitätskriterien sind für die dargestellte Personengruppe der Rollstuhlfahrer erfüllt, d. h. das Angebot ist für Rollstuhlfahrer barrierefrei.



Es gibt Qualitätskriterien für **sieben Personengruppen** und für jede Personengruppe ein eigenes **Piktogramm**.

Menschen mit Gehbehinderung



Rollstuhlfahrer



Menschen mit Hörbehinderung



Gehörlose Menschen



Menschen mit Sehbehinderung



Blinde Menschen



Menschen mit kognitiven Beeinträchtigungen

