

Spielscheune Burhave

Strandallee 57
26969 Butjadingen

Tel: +4733 929371

spielscheune@butjadingen.de
<http://www.butjadingen.de>

Informationen für Menschen mit Gehbehinderung und Rollstuhlfahrer

Die Informationen zur Barrierefreiheit wurden am 2. November 2020 im Rahmen des Systems "Reisen für Alle" erhoben und sind geprüft.

Detailinformationen zu Treppen, Aufzügen / Treppenliften, Rampen, Automaten und speziellen Türen auf dem Weg zu einzelnen Bereichen finden Sie in der entsprechenden Kategorie.

Fotos zur Einrichtung



Spielscheune Burhave

©Guido Frank

Parken



Parken

©Guido Frank

Parkplatz Spielscheune



Parkplatz
Spielscheune

©Guido Frank

Es ist ein Parkplatz vorhanden.

Es ist mindestens 1 Parkplatz für Menschen mit Behinderung vorhanden.

Es gibt 2 Stellplatz/-plätze für Menschen mit Behinderung.

Stellplatzbreite: 310 cm

Stellplatzlänge: 600 cm

Der Parkplatz ist von der Oberflächenbeschaffenheit her erschütterungsarm und leicht begeh- und befahrbar (z.B. Asphalt, engfugige Platten, etc.).

Entfernung des Stellplatzes/der Stellplätze für Menschen mit Behinderung zum Eingangsbereich: 30 m

Der Stellplatz / die Stellplätze für Menschen mit Behinderung ist/sind gekennzeichnet.

Weg vom Parkplatz zum Eingang



Weg vom Parkplatz
zum Eingang

©Guido Frank

Breite des Weges: 300 cm

Länge des Weges: 30 m

Der Weg ist von der Oberflächenbeschaffenheit her erschütterungsarm und leicht begeh- und befahrbar (z.B. Asphalt, engfugige Platten, etc.).

Maximale Längsneigung des Weges: 2 %

Maximale Längsneigung über eine Strecke von 10 m.

Haltestelle

Haltestelle Spielscheune



Haltestelle
Spielscheune

©Guido Frank

Entfernung der Haltestelle für Menschen mit Behinderung zum Eingangsbereich: 107 m

Breite der Bewegungsfläche entlang des Bahn-/Bussteigs/Schiffsanlegers: 220 cm

Es sind Sitzgelegenheiten vorhanden.

Angebote Hilfsmittel zum Ein- und Ausstieg: nein

Schriftliche Haltestelleninformationen sind vorhanden.

Weg Haltestelle bis Spielscheune



Weg Haltestelle bis
Spielscheune

©Guido Frank



Weg Haltestelle bis
Spielscheune

©Guido Frank

Breite des Weges: 250 cm

Länge des Weges: 100 m

Der Weg ist von der Oberflächenbeschaffenheit her erschütterungsarm und leicht begeh- und befahrbar (z.B. Asphalt, engfugige Platten, etc.).

Maximale Längsneigung des Weges: 0 %

Maximale Längsneigung über eine Strecke von 0 m.

Eingang



Eingang

©Guido Frank

Eingangsbereich Spielscheune



Eingangsbereich Spielscheune

©Guido Frank

Der Eingang / Zugang ins Gebäude ist stufenlos möglich.

Eingangstür

Lichte Breite des Durchgangs: 150 cm

Art der Tür / des Durchgangs: Sonstige

Die Tür wird ohne eigenen Kraftaufwand (Drücker, Lichtschranke, Bewegungsmelder etc.) geöffnet.

BREITE der kleineren Bewegungsfläche vor/hinter der Tür: 200 cm

TIEFE der kleineren Bewegungsfläche vor/hinter der Tür: 500 cm

Höhe der Türschwelle: 0 cm

Weg vom Parkplatz zum Eingang



Weg vom Parkplatz zum Eingang

©Guido Frank

Breite des Weges: 300 cm

Länge des Weges: 30 m

Der Weg ist von der Oberflächenbeschaffenheit her erschütterungsarm und leicht begeh- und befahrbar (z.B. Asphalt, engfugige Platten, etc.).

Maximale Längsneigung des Weges: 2 %

Maximale Längsneigung über eine Strecke von 10 m.

Kasse



Kasse

©Guido Frank

Kasse Spielscheune



Kasse Spielscheune

©Guido Frank

BREITE der Bewegungsfläche vor dem Schalter/Tresen/der Kasse: 400 cm

TIEFE der Bewegungsfläche vor dem Schalter/Tresen/der Kasse: 200 cm

Der Schalter/Tresen/die Kasse ist an der höchsten Stelle 77 cm hoch.

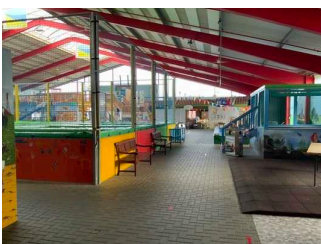
Der Schalter/Tresen/die Kasse ist an der niedrigsten Stelle 77 cm hoch.

Es ist keine andere, gleichwertige Kommunikationsmöglichkeit im Sitzen vorhanden.

Es ist ein Kassendurchgang vorhanden.

Der Kassendurchgang ist 200 cm breit.

Wege in der Spielhalle



Wege in der Spielhalle

©Guido Frank

Länge des Flurs/Weges/Ganges: 100 m

Mindestbreite des Flurs/Weges/Ganges: 150 cm

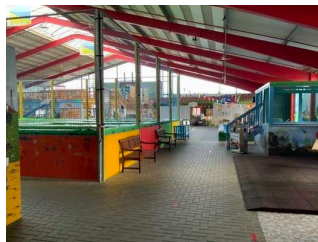
Vorhandene Durchgänge sind mindestens 88 cm breit.

Spielplatz



Spielplatz

©Guido Frank



Spielplatz

©Guido Frank



Spielplatz

©Guido Frank



Spielplatz

©Guido Frank

Innenspielplatz Spielscheune



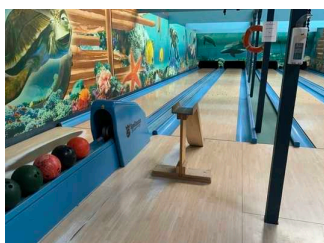
Innenspielplatz
Spielscheune

©Guido Frank



Innenspielplatz
Spielscheune

©Guido Frank



Innenspielplatz
Spielscheune

©Guido Frank



Innenspielplatz
Spielscheune

©Guido Frank

Der Spielbereich ist auch mit dem Rollstuhl befahrbar.

BREITE der kleinsten Bewegungsfläche zwischen den Spielgeräten: 150 cm

TIEFE der kleinsten Bewegungsfläche zwischen den Spielgeräten: 150 cm

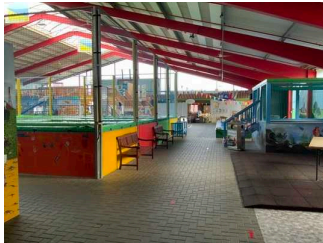
Die Erlebnisbereiche sind mindestens von Nebenwegen aus erreichbar.

Es gibt Spielgeräte, die für Rollstuhlfahrer zugänglich und nutzbar sind.

Es gibt Sandspielbereiche.

Es sind keine Umsetzungsmöglichkeiten vom Rollstuhl auf die Sandkasteneinfassung vorhanden.

Wege in der Spielhalle



Wege in der Spielhalle

©Guido Frank

Länge des Flurs/Weges/Ganges: 100 m

Mindestbreite des Flurs/Weges/Ganges: 150 cm

Vorhandene Durchgänge sind mindestens 88 cm breit.

Öffentliches WC



Öffentliches WC

©Guido Frank



Öffentliches WC

©Guido Frank

Eingangsbereich zum öffentlichen WC

Der Eingang / Zugang ins Gebäude ist stufenlos möglich.

Eingangstür

Lichte Breite des Durchgangs: 105 cm

Art der Tür: Einflügel

Die Tür wird mit eigenem Kraftaufwand geöffnet.

BREITE der kleineren Bewegungsfläche vor/hinter der Tür: 300 cm

TIEFE der kleineren Bewegungsfläche vor/hinter der Tür: 300 cm

Höhe der Türschwelle: 0 cm

Anmerkungen für den Gast: Weg zum WC außerhalb der Öffnungszeiten über Außenbereich

Behinderten WC



Behinderten WC

©Guido Frank



Behinderten WC

©Guido Frank

Tür zum öffentlichen WC

Lichte Breite des Durchgangs: 94 cm

Art der Tür: Einflügel

Die Tür wird mit eigenem Kraftaufwand geöffnet.

BREITE der kleineren Bewegungsfläche vor/hinter der Tür: 200 cm

TIEFE der kleineren Bewegungsfläche vor/hinter der Tür: 90 cm

Höhe der Türschwelle: 0 cm

Die Tür öffnet nach außen.

Die WC-Tür ist ohne Schlüssel zu öffnen.

WC

Es ist ein Unisex-WC vorhanden.

Es ist ein WC für Menschen mit Behinderung vorhanden.

Tiefe der WC-Schüssel: 70 cm

BREITE der Bewegungsfläche LINKS neben dem WC: 68 cm

TIEFE der Bewegungsfläche LINKS neben dem WC: 70 cm

BREITE der Bewegungsfläche RECHTS neben dem WC: 112 cm

TIEFE der Bewegungsfläche RECHTS neben dem WC: 70 cm

BREITE der Bewegungsfläche vor dem WC: 162 cm

TIEFE der Bewegungsfläche vor dem WC: 115 cm

Höhe des Toilettensitzes: 46 cm

Der Zugang zur Bewegungsfläche rechts oder links vom WC ist eingeschränkt. Die Durchgangsbreite ist: 75 cm.

Es ist ein Haltegriff links vom WC vorhanden.

Höhe des linken Haltegriffes: 85 cm

Länge des linken Haltegriffes: 85 cm

Der Haltegriff links vom WC ist hochklappbar.

Es ist ein Haltegriff rechts vom WC vorhanden.

Höhe des rechten Haltegriffes: 85 cm

Länge des rechten Haltegriffes: 85 cm

Der Haltegriff rechts vom WC ist hochklappbar.

Es sind links und rechts vom WC Haltegriffe vorhanden.

Der Abstand zwischen dem linken und dem rechten Haltegriff beträgt 70 cm.

Waschbecken

BREITE der Bewegungsfläche vor dem Waschbecken: 115 cm

TIEFE der Bewegungsfläche vor dem Waschbecken: 162 cm

Höhe des Waschbeckens (Oberkante vorne): 80 cm

Das Waschbecken ist unterfahrbar in einer Höhe von 67 cm und einer Tiefe von mindestens 30 cm.

Der Spiegel ist im Stehen und Sitzen einsehbar.

Es ist eine Schnur als Alarmauslöser vorhanden.

Höhe des Alarmauslösers vom Boden: 30 cm

Weg außen vom Parkplatz zum WC



Weg außen vom
Parkplatz zum WC

©Guido Frank



Weg außen vom
Parkplatz zum WC

©Guido Frank

Breite des Weges: 300 cm

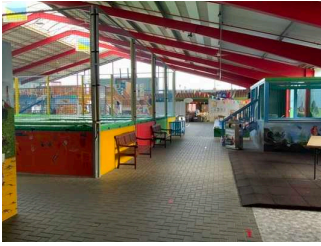
Länge des Weges: 100 m

Der Weg ist von der Oberflächenbeschaffenheit her erschütterungsarm und leicht begehb- und befahrbar (z.B. Asphalt, engfugige Platten, etc.).

Maximale Längsneigung des Weges: 0 %

Maximale Längsneigung über eine Strecke von 0 m.

Wege in der Spielhalle



Wege in der Spielhalle

©Guido Frank

Länge des Flurs/Weges/Ganges: 100 m

Mindestbreite des Flurs/Weges/Ganges: 150 cm

Vorhandene Durchgänge sind mindestens 88 cm breit.

Bistro



Bistro

©Guido Frank

Kasse Bistro

BREITE der Bewegungsfläche vor dem Schalter/Tresen/der Kasse: 500 cm

TIEFE der Bewegungsfläche vor dem Schalter/Tresen/der Kasse: 154 cm

Der Schalter/Tresen/die Kasse ist an der höchsten Stelle 97 cm hoch.

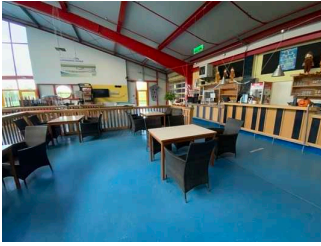
Der Schalter/Tresen/die Kasse ist an der niedrigsten Stelle 97 cm hoch.

Es ist keine andere, gleichwertige Kommunikationsmöglichkeit im Sitzen vorhanden.

Es ist ein Kassendurchgang vorhanden.

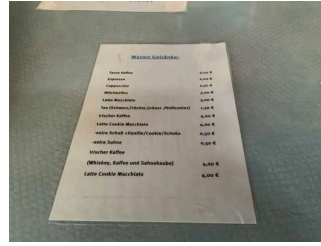
Der Kassendurchgang ist 154 cm breit.

Speiseraum Bistro



Speiseraum Bistro

©Guido Frank



Speiseraum Bistro

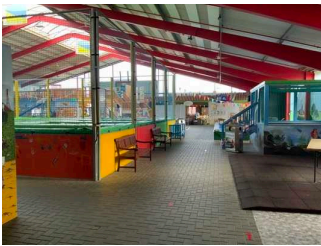
©Guido Frank

Breite des schmalsten Durchgangs im Raum: 152 cm

Es sind unterfahrbare Tische (Maximalhöhe 80 cm, Unterfahrbarkeit in einer Höhe von 67 cm und einer Tiefe von 30 cm) vorhanden.

Anzahl: ca. 6 Tisch/Tische

Wege in der Spielhalle



Wege in der Spielhalle

©Guido Frank

Länge des Flurs/Weges/Ganges: 100 m

Mindestbreite des Flurs/Weges/Ganges: 150 cm

Vorhandene Durchgänge sind mindestens 88 cm breit.

Hilfsmittel / Alarm

Alarm/Hilfsmittel

Assistenzhunde (Begleithunde, Blindenführhunde etc.) dürfen in alle relevanten Bereiche/Räume des Betriebes/Angebotes mitgebracht werden.