

## Ferienhof Nyenhuis – Ferienwohnungen

Hallweg 8  
49626 Bippen

Tel: +49 5435 9559900

johannesnyenhuis@t-online.de  
<http://www.ferienhofnyenhuis.de>

## Informationen für Menschen mit Sehbehinderung und blinde Menschen

Die Informationen zur Barrierefreiheit wurden am 11. September 2020 im Rahmen des Systems "Reisen für Alle" erhoben und sind geprüft.

Detailinformationen zu Treppen, Aufzügen / Treppenliften, Rampen, Automaten und speziellen Türen auf dem Weg zu einzelnen Bereichen finden Sie in der entsprechenden Kategorie.

## Fotos zur Einrichtung



Ferienhof Nyenhuis

© Ferienhof Nyenhuis

## Parken

### Parkplatz Ferienwohnungen



Parkplatz  
Ferienwohnungen

©Simon Kesting

Es ist ein Parkplatz vorhanden.

Es ist mindestens 1 Parkplatz für Menschen mit Behinderung vorhanden.

Es gibt 1 Stellplatz/-plätze für Menschen mit Behinderung.

Stellplatzbreite: 350 cm

Stellplatzlänge: 500 cm

Entfernung des Stellplatzes/der Stellplätze für Menschen mit Behinderung zum Eingangsbereich: 6 m

Der Stellplatz / die Stellplätze für Menschen mit Behinderung ist/sind gekennzeichnet.

## Weg vor dem Eingang

---



Weg vor dem Eingang

©Simon Kesting

---

Breite des Weges: 500 cm

Länge des Weges: 6 m

Es ist keine Gehwegbegrenzung vorhanden.

## Eingangsbereich

### Eingangsbereich Ferienwohnungen

---



Eingangsbereich  
Ferienwohnungen

©Simon Kesting



Eingangsbereich  
Ferienwohnungen

©Simon Kesting

---

Der Eingangsbereich ist visuell kontrastreich zur Umgebung abgesetzt.

Der Eingangsbereich ist nicht durch einen taktil wahrnehmbaren Bodenbelagswechsel erkennbar.

Eingangstür

Art der Tür: Einflügel

Die Tür wird mit eigenem Kraftaufwand geöffnet. Die Tür wird durch eine Servicekraft geöffnet.

Die Tür bzw. der Türrahmen ist visuell kontrastreich zur Umgebung abgesetzt.

Anmerkungen für den Gast: Klingel oder Telefonnummer, um Gastgeber zu rufen, sind neben dem Eingang angeschlagen

## Weg vor dem Eingang

---



Weg vor dem Eingang

©Simon Kesting

---

Breite des Weges: 500 cm

Länge des Weges: 6 m

Es ist keine Gehwegbegrenzung vorhanden.

## Stufen vorm Eingang

---



Stufen vorm Eingang

©Simon Kesting

---

Vorhandene Schwellen/Stufen: 2

Höhe der Schwellen/Stufen: 17 cm

Die Treppe hat gerade Läufe.

Die Treppe hat keinen Handlauf.

Es sind keine Handläufe vorhanden.

Es sind keine taktilen Informationen zum Stockwerk am Anfang und am Ende der Treppenläufe vorhanden.

Die Stufen sind nicht visuell kontrastreich gestaltet.

Es besteht ein visueller Kontrast zwischen dem Fußbodenbelag und Treppenauf- oder abgängen.

Es besteht ein taktiler Kontrast zwischen dem Fußbodenbelag und Treppenauf- oder abgängen.

Die Treppe ist hell und blendfrei ausgeleuchtet.

# Frühstücksraum "Diele"

## Frühstücksraum "Diele"

---



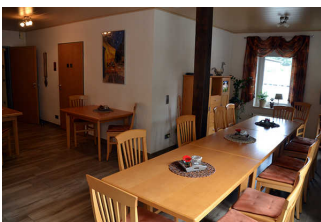
Frühstücksraum  
"Diele"

©Simon Kesting



Frühstücksraum  
"Diele"

©Simon Kesting



Frühstücksraum  
"Diele"

©Simon Kesting

---

Tür zum Speiseraum

Art der Tür: Einflügel

Die Tür wird mit eigenem Kraftaufwand geöffnet.

Die Tür bzw. der Türrahmen ist visuell kontrastreich zur Umgebung abgesetzt.

Es sind keine Hindernisse, z.B. in den Raum ragende Gegenstände, vorhanden.

## WC im Frühstücksraum "Diele"

### WC-Vorraum

---



WC-Vorraum

©Simon Kesting



WC-Vorraum

©Simon Kesting

---

Tür zum Raum

Art der Tür: Einflügel

Die Tür wird mit eigenem Kraftaufwand geöffnet.

Die Tür bzw. der Türrahmen ist visuell kontrastreich zur Umgebung abgesetzt.

BREITE des Raums: 1,5 m

TIEFE des Raums: 1,25 m

Es sind keine Hindernisse, z.B. in den Raum ragende Gegenstände, vorhanden.

## WC "Diele" (Damen/Rollstuhl)

---



WC "Diele" (Damen/  
Rollstuhl)

©Simon Kesting



WC "Diele" (Damen/  
Rollstuhl)

©Simon Kesting



WC "Diele" (Damen/  
Rollstuhl)

©Simon Kesting

---

Tür zum öffentlichen WC

Art der Tür: Einflügel

Die Tür wird mit eigenem Kraftaufwand geöffnet.

Die Tür bzw. der Türrahmen ist visuell kontrastreich zur Umgebung abgesetzt.

Anmerkungen für den Gast: Behinderten-WC nur im Damen-WC integriert. Im Herren-WC gibt es statt Haltegriffen/Bewegungsfläche ein Pissoir.

# Ferienwohnung Hahnenkamp

## Schlafräum

### Schlafzimmer (normale Bettposition)

---



Schlafzimmer  
(normale  
Bettposition)

©Simon Kesting



Schlafzimmer  
(normale  
Bettposition)

©Simon Kesting



Schlafzimmer  
(normale  
Bettposition)

©Simon Kesting



Schlafzimmer  
(normale  
Bettposition)

©Simon Kesting

---

### Tür zum Schlafräum

Art der Tür: Einflügel

Die Tür wird mit eigenem Kraftaufwand geöffnet.

Die Tür bzw. der Türrahmen ist visuell kontrastreich zur Umgebung abgesetzt.

Zimmertyp: Doppelzimmer

Es sind keine Hindernisse, z.B. in den Raum ragende Gegenstände, vorhanden.

Anmerkungen für den Gast: Hier Bilder vom Fewo "Hallweg"; Bett kann verschoben werden zur Vergrößerung der Bewegungsfläche auf der Schrankseite (siehe Alternative)

## Schlafzimmer (Bett verschoben, mehr Fläche)

---



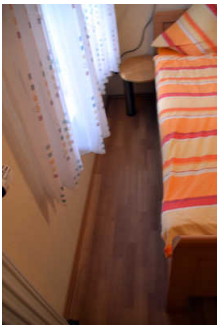
Schlafzimmer  
"Hanhenkamp"

©Simon Kesting



Schlafzimmer  
"Hanhenkamp"

©Simon Kesting



Schlafzimmer  
"Hanhenkamp"

©Simon Kesting



Schlafzimmer  
"Hanhenkamp"

©Simon Kesting

---

Tür zum Schlafraum

Art der Tür: Einflügel

Die Tür wird mit eigenem Kraftaufwand geöffnet.

Die Tür bzw. der Türrahmen ist visuell kontrastreich zur Umgebung abgesetzt.

Zimmertyp: Doppelzimmer

Es sind keine Hindernisse, z.B. in den Raum ragende Gegenstände, vorhanden.

Anmerkungen für den Gast: Hier Bilder von Fewo "Hahnenkamp"; Bett kann verschoben werden zur Vergrößerung der Bewegungsfläche auf der Schrankseite (Hahnenkamp: rechts vom Bett. Hallweg: Links vom Bett)

## Badezimmer Hahnenkamp

---



Badezimmer  
Hahnenkamp

©Simon Kesting



Badezimmer  
Hahnenkamp

©Simon Kesting





Badezimmer  
Hahnenkamp

©Simon Kesting



Badezimmer  
Hahnenkamp

©Simon Kesting

---

Tür zum Badezimmer

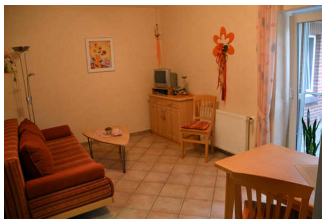
Art der Tür: Einflügel

Die Tür wird mit eigenem Kraftaufwand geöffnet.

Die Tür bzw. der Türrahmen ist visuell kontrastreich zur Umgebung abgesetzt.

Anmerkungen für den Gast: Mobile Haltegriffe mit Saugnapf verfügbar

## Wohnzimmer



Wohnzimmer  
"Hahnenkamp"

©Simon Kesting



Wohnzimmer  
"Hallweg"

©Simon Kesting

---

Tür zum Raum

Art der Tür: Einflügel

Die Tür wird mit eigenem Kraftaufwand geöffnet.

Die Tür bzw. der Türrahmen ist visuell kontrastreich zur Umgebung abgesetzt.

BREITE des Raums: 4 m

TIEFE des Raums: 3 m

Es sind keine Hindernisse, z.B. in den Raum ragende Gegenstände, vorhanden.

Anmerkungen für den Gast: Durchgangsraum zum Schlafzimmer



## Eingangsflur mit Küche

---



Eingangsflur mit  
Küche "Hahnenkamp"

©Simon Kesting



Eingangsflur mit  
Küche "Hallweg"

©Simon Kesting

---

BREITE der Küche: 3 m

TIEFE der Küche: 2 m

Es sind Hindernisse, z.B. in den Raum ragende Gegenstände, vorhanden.

Hindernisse: 3 Türen schlagen in den Raum auf

## Eingangstüren der Ferienwohnungen

---



Eingangstüren der  
Ferienwohnungen

©Simon Kesting



Eingangstüren der  
Ferienwohnungen

©Simon Kesting



Eingangstüren der  
Ferienwohnungen

©Simon Kesting



Eingangstüren der  
Ferienwohnungen

©Simon Kesting

---

Art der Tür: Einflügel

Die Tür wird mit eigenem Kraftaufwand geöffnet.

Die Tür bzw. der Türrahmen ist visuell kontrastreich zur Umgebung abgesetzt.

# Hilfsmittel

## Alarm/Hilfsmittel

Assistenzhunde (Begleithunde, Blindenführhunde etc.) dürfen in alle relevanten Bereiche/Räume des Betriebes/Angebotes mitgebracht werden.

Es werden Hilfsmittel angeboten.

Lesehilfen (Lesebrille, Lupen etc.),

## Bedienelemente / Leitsystem

### Mantelbogen visuell taktile Gestaltung

---



Mantelbogen visuell  
taktile Gestaltung

©Simon Kesting

---

Die Bedienelemente (z.B. Türgriffe, Lichtschalter, Notruftaster) sind im gesamten Gebäude/Objekt taktil erfassbar.

Die Bedienelemente (z.B. Türgriffe, Lichtschalter, Notruftaster) sind fast überall visuell kontrastreich gestaltet.

Die Gehbahnen in Fluren/Wegen/Gängen sind im gesamten Gebäude/Objekt nicht visuell kontrastreich zur Umgebung abgesetzt.

Die Gehbahnen in Fluren/Wegen/Gängen sind überwiegend mit taktil erfassbaren Markierungen gekennzeichnet oder die Wände oder andere bauliche Elemente können überwiegend zur Orientierung genutzt werden.

Alle erhobenen und für den Gast nutzbaren Bereiche (Eingangsbereich, Kasse/Tresen, Schlafräume, Flure, Gänge) sind gut, d.h. hell und blendfrei, ausgeleuchtet.

Die Beschilderung ist in gut lesbarer Schrift gestaltet.

Es besteht zwischen Schrift/Piktogramm und Hintergrund ein guter visueller Kontrast.

Es sind Informationen vorhanden, die der Orientierung dienen und aus Wörtern bestehen.

Informationen zur Orientierung sind in Schriftform verfügbar.

# Eingangsflur

## Empfangsraum

---



Empfangsraum

©Simon Kesting



Empfangsraum

©Simon Kesting

---

BREITE des Raums: 3 m

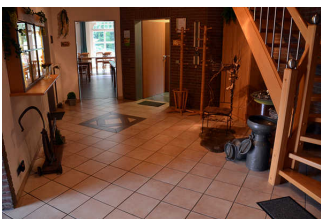
TIEFE des Raums: 4 m

Es sind keine Hindernisse, z.B. in den Raum ragende Gegenstände, vorhanden.

Anmerkungen für den Gast: Check-in am Bauernschrank im Eingangsbereich

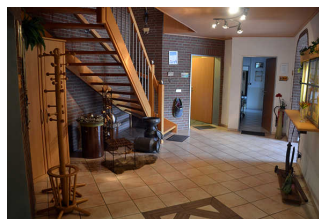
## Flur zwischen Eingang, Ferienwohnungen und Diele

---



Flur zwischen  
Eingang,  
Ferienwohnungen und  
Diele

©Simon Kesting



Flur zwischen  
Eingang,  
Ferienwohnungen und  
Diele

©Simon Kesting

---

Länge des Flurs/Weges/Ganges: 15 m

Es sind keine Hindernisse, z.B. in den Weg ragende Gegenstände, vorhanden.

# Ferienwohnung Hallweg

## Schlafräum

### Schlafzimmer (normale Bettposition)

---



Schlafzimmer  
(normale  
Bettposition)

©Simon Kesting



Schlafzimmer  
(normale  
Bettposition)

©Simon Kesting



Schlafzimmer  
(normale  
Bettposition)

©Simon Kesting



Schlafzimmer  
(normale  
Bettposition)

©Simon Kesting

---

### Tür zum Schlafräum

Art der Tür: Einflügel

Die Tür wird mit eigenem Kraftaufwand geöffnet.

Die Tür bzw. der Türrahmen ist visuell kontrastreich zur Umgebung abgesetzt.

Zimmertyp: Doppelzimmer

Es sind keine Hindernisse, z.B. in den Raum ragende Gegenstände, vorhanden.

Anmerkungen für den Gast: Hier Bilder vom Fewo "Hallweg"; Bett kann verschoben werden zur Vergrößerung der Bewegungsfläche auf der Schrankseite (siehe Alternative)

## Schlafzimmer (Bett verschoben, mehr Fläche)

---



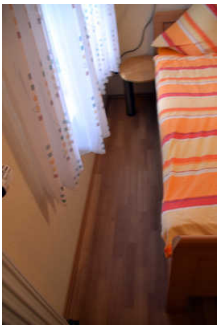
Schlafzimmer  
"Hanhenkamp"

©Simon Kesting



Schlafzimmer  
"Hanhenkamp"

©Simon Kesting



Schlafzimmer  
"Hanhenkamp"

©Simon Kesting



Schlafzimmer  
"Hanhenkamp"

©Simon Kesting

---

Tür zum Schlafraum

Art der Tür: Einflügel

Die Tür wird mit eigenem Kraftaufwand geöffnet.

Die Tür bzw. der Türrahmen ist visuell kontrastreich zur Umgebung abgesetzt.

Zimmertyp: Doppelzimmer

Es sind keine Hindernisse, z.B. in den Raum ragende Gegenstände, vorhanden.

Anmerkungen für den Gast: Hier Bilder von Fewo "Hahnenkamp"; Bett kann verschoben werden zur Vergrößerung der Bewegungsfläche auf der Schrankseite (Hahnenkamp: rechts vom Bett. Hallweg: Links vom Bett)

## Badezimmer Hallweg

---



Badezimmer Hallweg

©Simon Kesting



Badezimmer Hallweg

©Simon Kesting



Badezimmer Hallweg

©Simon Kesting



Badezimmer Hallweg

©Simon Kesting

---

Tür zum Badezimmer

Art der Tür: Einflügel

Die Tür wird mit eigenem Kraftaufwand geöffnet.

Die Tür bzw. der Türrahmen ist visuell kontrastreich zur Umgebung abgesetzt.

## Wohnzimmer



Wohnzimmer  
"Hahnenkamp"

©Simon Kesting



Wohnzimmer  
"Hallweg"

©Simon Kesting

---

Tür zum Raum

Art der Tür: Einflügel

Die Tür wird mit eigenem Kraftaufwand geöffnet.

Die Tür bzw. der Türrahmen ist visuell kontrastreich zur Umgebung abgesetzt.

BREITE des Raums: 4 m

TIEFE des Raums: 3 m

Es sind keine Hindernisse, z.B. in den Raum ragende Gegenstände, vorhanden.

Anmerkungen für den Gast: Durchgangsraum zum Schlafzimmer



## Eingangsflur mit Küche

---



Eingangsflur mit  
Küche "Hahnenkamp"

©Simon Kesting



Eingangsflur mit  
Küche "Hallweg"

©Simon Kesting

---

BREITE der Küche: 3 m

TIEFE der Küche: 2 m

Es sind Hindernisse, z.B. in den Raum ragende Gegenstände, vorhanden.

Hindernisse: 3 Türen schlagen in den Raum auf

## Eingangstüren der Ferienwohnungen

---



Eingangstüren der  
Ferienwohnungen

©Simon Kesting



Eingangstüren der  
Ferienwohnungen

©Simon Kesting



Eingangstüren der  
Ferienwohnungen

©Simon Kesting



Eingangstüren der  
Ferienwohnungen

©Simon Kesting

---

Art der Tür: Einflügel

Die Tür wird mit eigenem Kraftaufwand geöffnet.

Die Tür bzw. der Türrahmen ist visuell kontrastreich zur Umgebung abgesetzt.