

## Ferienhof Nyenhuis – Ferienwohnungen

Hallweg 8  
49626 Bippen

Tel: +49 5435 9559900

johannesnyenhuis@t-online.de  
<http://www.ferienhofnyenhuis.de>

## Informationen für Menschen mit Gehbehinderung und Rollstuhlfahrer

Die Informationen zur Barrierefreiheit wurden am 11. September 2020 im Rahmen des Systems "Reisen für Alle" erhoben und sind geprüft.

Detailinformationen zu Treppen, Aufzügen / Treppenliften, Rampen, Automaten und speziellen Türen auf dem Weg zu einzelnen Bereichen finden Sie in der entsprechenden Kategorie.

## Fotos zur Einrichtung



Ferienhof Nyenhuis

© Ferienhof Nyenhuis

## Parken

### Parkplatz Ferienwohnungen



Parkplatz  
Ferienwohnungen

©Simon Kesting

Es ist ein Parkplatz vorhanden.

Es ist mindestens 1 Parkplatz für Menschen mit Behinderung vorhanden.

Es gibt 1 Stellplatz/-plätze für Menschen mit Behinderung.

Stellplatzbreite: 350 cm

Stellplatzlänge: 500 cm

Der Parkplatz ist von der Oberflächenbeschaffenheit her erschütterungsarm und leicht begeh- und befahrbar (z.B. Asphalt, engfugige Platten, etc.).

Entfernung des Stellplatzes/der Stellplätze für Menschen mit Behinderung zum Eingangsbereich: 6 m

Der Stellplatz / die Stellplätze für Menschen mit Behinderung ist/sind gekennzeichnet.

## Weg vor dem Eingang

---



Weg vor dem Eingang

©Simon Kesting

---

Breite des Weges: 500 cm

Länge des Weges: 6 m

Der Weg ist von der Oberflächenbeschaffenheit her erschütterungsarm und leicht begeh- und befahrbar (z.B. Asphalt, engfugige Platten, etc.).

Maximale Längsneigung des Weges: 1 %

Maximale Längsneigung über eine Strecke von 6 m.

## Eingangsbereich

### Eingangsbereich Ferienwohnungen

---



Eingangsbereich  
Ferienwohnungen

©Simon Kesting



Eingangsbereich  
Ferienwohnungen

©Simon Kesting

---

Der Eingang / Zugang ins Gebäude ist stufenlos möglich.

Eingangstür

Lichte Breite des Durchgangs: 95 cm

Art der Tür: Einflügel

Die Tür wird mit eigenem Kraftaufwand geöffnet. Die Tür wird durch eine Servicekraft geöffnet.

BREITE der kleineren Bewegungsfläche vor/hinter der Tür: 150 cm

TIEFE der kleineren Bewegungsfläche vor/hinter der Tür: 150 cm

Höhe der Türschwelle: 2 cm

Anmerkungen für den Gast: Klingel oder Telefonnummer, um Gastgeber zu rufen, sind neben dem Eingang angeschlagen

## Weg vor dem Eingang

---



Weg vor dem Eingang

©Simon Kesting

---

Breite des Weges: 500 cm

Länge des Weges: 6 m

Der Weg ist von der Oberflächenbeschaffenheit her erschütterungsarm und leicht begeh- und befahrbar (z.B. Asphalt, engfugige Platten, etc.).

Maximale Längsneigung des Weges: 1 %

Maximale Längsneigung über eine Strecke von 6 m.

## Stufen vorm Eingang

---



Stufen vorm Eingang

©Simon Kesting

---

Vorhandene Schwellen/Stufen: 2

Höhe der Schwellen/Stufen: 17 cm

Die Treppe hat gerade Läufe.

Die Treppe hat keinen Handlauf.

## Rampe vorm Eingang

---



Rampe vorm Eingang

©Simon Kesting

---

Maximale Längsneigung der Rampe: 15 %

Geringste nutzbare Laufbreite: 105 cm

Länge des längsten Rampenlaufs: 2 m

Die Rampe hat einschließlich ggf. vorhandener Podeste eine Gesamtlänge von 2 m.

Die Rampe hat keinen Handlauf.

Es sind keine Handläufe vorhanden.

BREITE der Bewegungsfläche vor der Rampe: 150 cm

TIEFE der Bewegungsfläche vor der Rampe: 150 cm

BREITE der Bewegungsfläche am Ende der Rampe: 150 cm

TIEFE der Bewegungsfläche am Ende der Rampe: 150 cm

## Frühstücksraum "Diele"

### Frühstücksraum "Diele"

---



Frühstücksraum  
"Diele"

©Simon Kesting



Frühstücksraum  
"Diele"

©Simon Kesting



## Frühstücksraum "Diele"

©Simon Kesting

---

Tür zum Speiseraum

Lichte Breite des Durchgangs: 93 cm

Art der Tür: Einflügel

Die Tür wird mit eigenem Kraftaufwand geöffnet.

BREITE der kleineren Bewegungsfläche vor/hinter der Tür: 150 cm

TIEFE der kleineren Bewegungsfläche vor/hinter der Tür: 150 cm

Höhe der Türschwelle: 0 cm

Breite des schmalsten Durchgangs im Raum: 202 cm

Es sind unterfahrbare Tische (Maximalhöhe 80 cm, Unterfahrbarkeit in einer Höhe von 67 cm und einer Tiefe von 30 cm) vorhanden.

Anzahl: ca. 7 Tisch/Tische

## WC im Frühstücksraum "Diele"

### WC-Vorraum



WC-Vorraum

©Simon Kesting



WC-Vorraum

©Simon Kesting

---

Tür zum Raum

Lichte Breite des Durchgangs: 93 cm

Art der Tür: Einflügel

Die Tür wird mit eigenem Kraftaufwand geöffnet.

BREITE der kleineren Bewegungsfläche vor/hinter der Tür: 150 cm

TIEFE der kleineren Bewegungsfläche vor/hinter der Tür: 125 cm

Höhe der Türschwelle: 0 cm

BREITE des Raums: 1,5 m

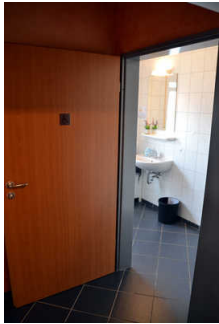
TIEFE des Raums: 1,25 m

Breite des schmalsten Durchgangs im Raum: 108 cm

Es sind keine Sitzgelegenheiten vorhanden.

## WC "Diele" (Damen/Rollstuhl)

---



WC "Diele" (Damen/  
Rollstuhl)

©Simon Kesting



WC "Diele" (Damen/  
Rollstuhl)

©Simon Kesting



WC "Diele" (Damen/  
Rollstuhl)

©Simon Kesting

---

Tür zum öffentlichen WC

Lichte Breite des Durchgangs: 93 cm

Art der Tür: Einflügel

Die Tür wird mit eigenem Kraftaufwand geöffnet.

Die kleinere Bewegungsfläche vor/hinter der Tür ist 150 cm tief und 125 cm breit.

Höhe der Türschwelle: 0 cm

Die Tür öffnet nach außen.

Die WC-Tür ist ohne Schlüssel zu öffnen.

WC

Es ist ein Unisex-WC vorhanden.

Es ist ein WC für Menschen mit Behinderung vorhanden.

Tiefe der WC-Schüssel: 55 cm

BREITE der Bewegungsfläche LINKS neben dem WC: 75 cm

TIEFE der Bewegungsfläche LINKS neben dem WC: 55 cm

BREITE der Bewegungsfläche RECHTS neben dem WC: 36 cm

TIEFE der Bewegungsfläche RECHTS neben dem WC: 55 cm

BREITE der Bewegungsfläche vor dem WC: 148 cm

TIEFE der Bewegungsfläche vor dem WC: 112 cm

Höhe des Toilettensitzes: 49 cm

Es ist ein Haltegriff links vom WC vorhanden.

Höhe des linken Haltegriffes: 77 cm

Länge des linken Haltegriffes: 82 cm

Der Haltegriff links vom WC ist hochklappbar.

Es gibt keinen Haltegriff rechts vom WC.

### **Waschbecken**

BREITE der Bewegungsfläche vor dem Waschbecken: 148 cm

TIEFE der Bewegungsfläche vor dem Waschbecken: 112 cm

Höhe des Waschbeckens (Oberkante vorne): 83 cm

Das Waschbecken ist unterfahrbar in einer Höhe von 67 cm und einer Tiefe von mindestens 30 cm.

Der Spiegel ist nicht im Stehen und Sitzen einsehbar.

Anmerkungen für den Gast: Behinderten-WC nur im Damen-WC integriert. Im Herren-WC gibt es statt Haltegriffen/Bewegungsfläche ein Pissoir.

# Ferienwohnung Hahnenkamp

## Schlafrum

### Schlafzimmer (normale Bettposition)

---



Schlafzimmer  
(normale  
Bettposition)

©Simon Kesting



Schlafzimmer  
(normale  
Bettposition)

©Simon Kesting



Schlafzimmer  
(normale  
Bettposition)

©Simon Kesting



Schlafzimmer  
(normale  
Bettposition)

©Simon Kesting

---

### Tür zum Schlafrum

Lichte Breite des Durchgangs: 93 cm

Art der Tür: Einflügel

Die Tür wird mit eigenem Kraftaufwand geöffnet.

Die kleinere Bewegungsfläche vor/hinter der Tür ist 90 cm tief und 150 cm breit.

Höhe der Türschwelle: 0 cm

Zimmertyp: Doppelzimmer

BREITE der Bewegungsfläche vor wesentlichen, immobilen (feststehenden) Einrichtungsgegenständen (z.B. Schrank): 150 cm

TIEFE der Bewegungsfläche vor wesentlichen, immobilen (feststehenden) Einrichtungsgegenständen (z.B. Schrank): 50 cm

Breite des schmalsten Durchgangs im Schlafrum: 90 cm

BREITE der Bewegungsfläche links neben dem Bett: 50 cm

TIEFE der Bewegungsfläche links neben dem Bett: 200 cm

BREITE der Bewegungsfläche rechts neben dem Bett: 50 cm

---



TIEFE der Bewegungsfläche rechts neben dem Bett: 200 cm

Das Bett ist auf einer Längsseite in seiner gesamten Tiefe unterfahrbar.

Das Bett ist in einer Höhe von 18 cm unterfahrbar.

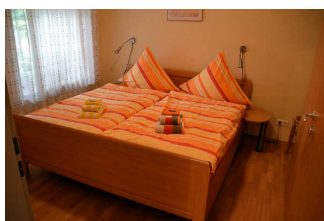
Maximale Höhe des Bettes: 56 cm

Breite des Bettes: 180 cm

Anmerkungen für den Gast: Hier Bilder vom Fewo "Hallweg"; Bett kann verschoben werden zur Vergrößerung der Bewegungsfläche auf der Schrankseite (siehe Alternative)

## Schlafzimmer (Bett verschoben, mehr Fläche)

---



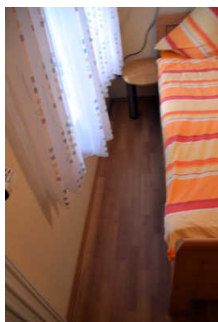
Schlafzimmer  
"Hanhenkamp"

©Simon Kesting



Schlafzimmer  
"Hanhenkamp"

©Simon Kesting



Schlafzimmer  
"Hanhenkamp"

©Simon Kesting



Schlafzimmer  
"Hanhenkamp"

©Simon Kesting

---

Tür zum Schlafräum

Lichte Breite des Durchgangs: 93 cm

Art der Tür: Einflügel

Die Tür wird mit eigenem Kraftaufwand geöffnet.

Die kleinere Bewegungsfläche vor/hinter der Tür ist 90 cm tief und 150 cm breit.

Höhe der Türschwelle: 0 cm

Zimmertyp: Doppelzimmer

BREITE der Bewegungsfläche vor wesentlichen, immobilen (feststehenden) Einrichtungsgegenständen (z.B. Schrank): 150 cm

TIEFE der Bewegungsfläche vor wesentlichen, immobilen (feststehenden) Einrichtungsgegenständen (z.B. Schrank): 100 cm

Breite des schmalsten Durchgangs im Schlafräum: 90 cm

BREITE der Bewegungsfläche links neben dem Bett: 0 cm

TIEFE der Bewegungsfläche links neben dem Bett: 200 cm

BREITE der Bewegungsfläche rechts neben dem Bett: 100 cm

TIEFE der Bewegungsfläche rechts neben dem Bett: 200 cm

Das Bett ist auf einer Längsseite in seiner gesamten Tiefe unterfahrbar.

Das Bett ist in einer Höhe von 18 cm unterfahrbar.

Maximale Höhe des Bettes: 56 cm

Breite des Bettes: 180 cm

Anmerkungen für den Gast: Hier Bilder von Fewo "Hahnenkamp"; Bett kann verschoben werden zur Vergrößerung der Bewegungsfläche auf der Schrankseite (Hahnenkamp: rechts vom Bett. Hallweg: Links vom Bett)

## Badezimmer Hahnenkamp

---



Badezimmer  
Hahnenkamp

©Simon Kesting



Badezimmer  
Hahnenkamp

©Simon Kesting



Badezimmer  
Hahnenkamp

©Simon Kesting



Badezimmer  
Hahnenkamp

©Simon Kesting

---

Tür zum Badezimmer

Lichte Breite des Durchgangs: 93 cm

Art der Tür: Einflügel

Die Tür wird mit eigenem Kraftaufwand geöffnet.

Die kleinere Bewegungsfläche vor/hinter der Tür ist 150 cm tief und 150 cm breit.

Höhe der Türschwelle: 0 cm

Die Tür öffnet nach außen.

## **WC**

Tiefe der WC-Schüssel: 55 cm

BREITE der Bewegungsfläche links neben dem WC: 34 cm

TIEFE der Bewegungsfläche links neben dem WC: 55 cm

BREITE der Bewegungsfläche rechts neben dem WC: 115 cm

TIEFE der Bewegungsfläche rechts neben dem WC: 55 cm

BREITE der Bewegungsfläche vor dem WC: 150 cm

TIEFE der Bewegungsfläche vor dem WC: 100 cm

Höhe des Toilettensitzes: 49 cm

Es gibt keinen Haltegriff links vom WC.

Es gibt keinen Haltegriff rechts vom WC.

## **Waschbecken**

BREITE der Bewegungsfläche vor dem Waschbecken: 150 cm

TIEFE der Bewegungsfläche vor dem Waschbecken: 100 cm

Höhe des Waschbeckens (Oberkante vorne): 85 cm

Das Waschbecken ist unterfahrbar in einer Höhe von 67 cm und einer Tiefe von mindestens 30 cm.

Der Spiegel ist im Stehen und Sitzen einsehbar.

## **Dusche**

Höhenunterschied zwischen der Oberkante Duschplatz/Duschwanne und dem angrenzenden Bodenbereich: 0 cm

BREITE der Bewegungsfläche in der Dusche: 90 cm

TIEFE der Bewegungsfläche in der Dusche: 90 cm

Es ist ein Duschsitz vorhanden oder kann bei Bedarf bereitgestellt werden (fest installiert, klappbar, einhängbar oder mobil und stabil).

Es sind keine Haltegriffe in der Dusche vorhanden.

Höhe der Duscharmatur: 120 cm

Es ist kein Alarmauslöser (Schnur, Knopf) vorhanden.

Anmerkungen für den Gast: Mobile Haltegriffe mit Saugnapf verfügbar

## Wohnzimmer

---



Wohnzimmer  
"Hahnenkamp"

©Simon Kesting



Wohnzimmer  
"Hallweg"

©Simon Kesting

---

Tür zum Raum

Lichte Breite des Durchgangs: 93 cm

Art der Tür: Einflügel

Die Tür wird mit eigenem Kraftaufwand geöffnet.

BREITE der kleineren Bewegungsfläche vor/hinter der Tür: 150 cm

TIEFE der kleineren Bewegungsfläche vor/hinter der Tür: 150 cm

Höhe der Türschwelle: 0 cm

BREITE des Raums: 4 m

TIEFE des Raums: 3 m

Breite des schmalsten Durchgangs im Raum: 180 cm

Es sind Sitzgelegenheiten vorhanden.

Anmerkungen für den Gast: Durchgangsraum zum Schlafzimmer

## Eingangsflur mit Küche

---



Eingangsflur mit  
Küche "Hahnenkamp"

©Simon Kesting



Eingangsflur mit  
Küche "Hallweg"

©Simon Kesting

---

Breite des schmalsten Durchgangs in der Küche: 101 cm

BREITE der Küche: 3 m

TIEFE der Küche: 2 m

BREITE der Bewegungsfläche vor der Küchenzeile (Herd, Spüle): 150 cm

TIEFE der Bewegungsfläche vor der Küchenzeile (Herd, Spüle): 150 cm

Der (Ess-)Tisch ist nicht bzw. nur eingeschränkt unterfahrbar.

Die Anrichte/Arbeitsfläche ist nicht unterfahrbar.

Die Spüle ist nicht unterfahrbar.

Der Herd ist nicht unterfahrbar.

## Eingangstüren der Ferienwohnungen

---



Eingangstüren der Ferienwohnungen

©Simon Kesting



Eingangstüren der Ferienwohnungen

©Simon Kesting



Eingangstüren der Ferienwohnungen

©Simon Kesting



Eingangstüren der Ferienwohnungen

©Simon Kesting

---

Lichte Breite des Durchgangs: 93 cm

Art der Tür: Einflügel

Die Tür wird mit eigenem Kraftaufwand geöffnet.

Die kleinere Bewegungsfläche vor/hinter der Tür ist 150 cm tief und 150 cm breit.

Höhe der Türschwelle: 0 cm

## Hilfsmittel

### Alarm/Hilfsmittel

Assistenzhunde (Begleithunde, Blindenführhunde etc.) dürfen in alle relevanten Bereiche/Räume des Betriebes/Angebotes mitgebracht werden.

Es werden Hilfsmittel angeboten.

Lesehilfen (Lesebrille, Lupen etc.),

# Eingangsflur

## Empfangsraum

---



Empfangsraum

©Simon Kesting



Empfangsraum

©Simon Kesting

---

BREITE des Raums: 3 m

TIEFE des Raums: 4 m

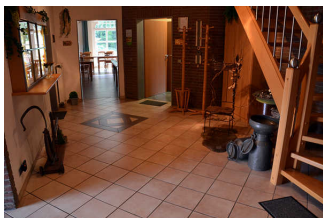
Breite des schmalsten Durchgangs im Raum: 155 cm

Es sind keine Sitzgelegenheiten vorhanden.

Anmerkungen für den Gast: Check-in am Bauernschrank im Eingangsbereich

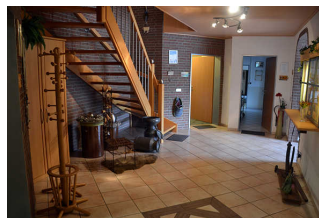
## Flur zwischen Eingang, Ferienwohnungen und Diele

---



Flur zwischen Eingang, Ferienwohnungen und Diele

©Simon Kesting



Flur zwischen Eingang, Ferienwohnungen und Diele

©Simon Kesting

---

Länge des Flurs/Weges/Ganges: 15 m

Mindestbreite des Flurs/Weges/Ganges: 266 cm

Vorhandene Durchgänge sind mindestens 88 cm breit.

# Ferienwohnung Hallweg

## Schlafräum

### Schlafzimmer (normale Bettposition)

---



Schlafzimmer  
(normale  
Bettposition)

©Simon Kesting



Schlafzimmer  
(normale  
Bettposition)

©Simon Kesting



Schlafzimmer  
(normale  
Bettposition)

©Simon Kesting



Schlafzimmer  
(normale  
Bettposition)

©Simon Kesting

---

### Tür zum Schlafräum

Lichte Breite des Durchgangs: 93 cm

Art der Tür: Einflügel

Die Tür wird mit eigenem Kraftaufwand geöffnet.

Die kleinere Bewegungsfläche vor/hinter der Tür ist 90 cm tief und 150 cm breit.

Höhe der Türschwelle: 0 cm

Zimmertyp: Doppelzimmer

BREITE der Bewegungsfläche vor wesentlichen, immobilen (feststehenden) Einrichtungsgegenständen (z.B. Schrank): 150 cm

TIEFE der Bewegungsfläche vor wesentlichen, immobilen (feststehenden) Einrichtungsgegenständen (z.B. Schrank): 50 cm

Breite des schmalsten Durchgangs im Schlafräum: 90 cm

BREITE der Bewegungsfläche links neben dem Bett: 50 cm

TIEFE der Bewegungsfläche links neben dem Bett: 200 cm

BREITE der Bewegungsfläche rechts neben dem Bett: 50 cm

---

TIEFE der Bewegungsfläche rechts neben dem Bett: 200 cm

Das Bett ist auf einer Längsseite in seiner gesamten Tiefe unterfahrbar.

Das Bett ist in einer Höhe von 18 cm unterfahrbar.

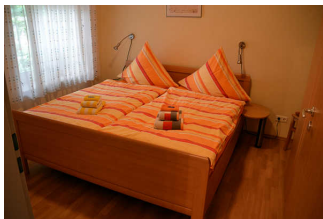
Maximale Höhe des Bettes: 56 cm

Breite des Bettes: 180 cm

Anmerkungen für den Gast: Hier Bilder vom Fewo "Hallweg"; Bett kann verschoben werden zur Vergrößerung der Bewegungsfläche auf der Schrankseite (siehe Alternative)

## Schlafzimmer (Bett verschoben, mehr Fläche)

---



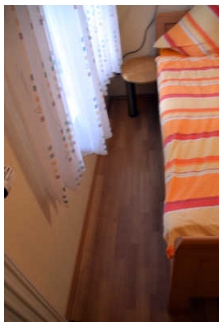
Schlafzimmer  
"Hanhenkamp"

©Simon Kesting



Schlafzimmer  
"Hanhenkamp"

©Simon Kesting



Schlafzimmer  
"Hanhenkamp"

©Simon Kesting



Schlafzimmer  
"Hanhenkamp"

©Simon Kesting

---

### Tür zum Schlafräum

Lichte Breite des Durchgangs: 93 cm

Art der Tür: Einflügel

Die Tür wird mit eigenem Kraftaufwand geöffnet.

Die kleinere Bewegungsfläche vor/hinter der Tür ist 90 cm tief und 150 cm breit.

Höhe der Türschwelle: 0 cm

Zimmertyp: Doppelzimmer

BREITE der Bewegungsfläche vor wesentlichen, immobilen (feststehenden) Einrichtungsgegenständen (z.B. Schrank): 150 cm

TIEFE der Bewegungsfläche vor wesentlichen, immobilen (feststehenden) Einrichtungsgegenständen (z.B. Schrank): 100 cm



Breite des schmalsten Durchgangs im Schlafräum: 90 cm

BREITE der Bewegungsfläche links neben dem Bett: 0 cm

TIEFE der Bewegungsfläche links neben dem Bett: 200 cm

BREITE der Bewegungsfläche rechts neben dem Bett: 100 cm

TIEFE der Bewegungsfläche rechts neben dem Bett: 200 cm

Das Bett ist auf einer Längsseite in seiner gesamten Tiefe unterfahrbar.

Das Bett ist in einer Höhe von 18 cm unterfahrbar.

Maximale Höhe des Bettes: 56 cm

Breite des Bettes: 180 cm

Anmerkungen für den Gast: Hier Bilder von Fewo "Hahnenkamp"; Bett kann verschoben werden zur Vergrößerung der Bewegungsfläche auf der Schrankseite (Hahnenkamp: rechts vom Bett. Hallweg: Links vom Bett)

## Badezimmer Hallweg

---



Badezimmer Hallweg

©Simon Kesting



Badezimmer Hallweg

©Simon Kesting



Badezimmer Hallweg

©Simon Kesting



Badezimmer Hallweg

©Simon Kesting

---

Tür zum Badezimmer

Lichte Breite des Durchgangs: 93 cm

Art der Tür: Einflügel

Die Tür wird mit eigenem Kraftaufwand geöffnet.

Die kleinere Bewegungsfläche vor/hinter der Tür ist 150 cm tief und 150 cm breit.

Höhe der Türschwelle: 0 cm

Die Tür öffnet nach außen.

## **WC**

Tiefe der WC-Schüssel: 55 cm

BREITE der Bewegungsfläche links neben dem WC: 122 cm

TIEFE der Bewegungsfläche links neben dem WC: 55 cm

BREITE der Bewegungsfläche rechts neben dem WC: 38 cm

TIEFE der Bewegungsfläche rechts neben dem WC: 55 cm

BREITE der Bewegungsfläche vor dem WC: 150 cm

TIEFE der Bewegungsfläche vor dem WC: 90 cm

Höhe des Toilettensitzes: 48 cm

Es ist ein Haltegriff links vom WC vorhanden.

Höhe des linken Haltegriffes: 78 cm

Länge des linken Haltegriffes: 82 cm

Der Haltegriff links vom WC ist hochklappbar.

Es ist ein Haltegriff rechts vom WC vorhanden.

Höhe des rechten Haltegriffes: 80 cm

Länge des rechten Haltegriffes: 40 cm

Der Haltegriff rechts vom WC ist nicht hochklappbar.

Es sind links und rechts vom WC Haltegriffe vorhanden.

Der Abstand zwischen dem linken und rechten Haltegriff beträgt 80 cm.

## **Waschbecken**

BREITE der Bewegungsfläche vor dem Waschbecken: 150 cm

TIEFE der Bewegungsfläche vor dem Waschbecken: 90 cm

Höhe des Waschbeckens (Oberkante vorne): 85 cm

Das Waschbecken ist unterfahrbar in einer Höhe von 67 cm und einer Tiefe von mindestens 30 cm.

Der Spiegel ist im Stehen und Sitzen einsehbar.

## **Dusche**

Höhenunterschied zwischen der Oberkante Duschplatz/Duschwanne und dem angrenzenden Bodenbereich: 0 cm

BREITE der Bewegungsfläche in der Dusche: 90 cm

TIEFE der Bewegungsfläche in der Dusche: 90 cm

Es ist ein Duschsitz vorhanden oder kann bei Bedarf bereitgestellt werden (fest installiert, klappbar, einhängbar oder mobil und stabil).

Es sind keine Haltegriffe in der Dusche vorhanden.

Höhe der Duscharmatur: 120 cm

Es ist kein Alarmauslöser (Schnur, Knopf) vorhanden.

## Wohnzimmer

---



Wohnzimmer  
"Hahnenkamp"

©Simon Kesting



Wohnzimmer  
"Hallweg"

©Simon Kesting

---

Tür zum Raum

Lichte Breite des Durchgangs: 93 cm

Art der Tür: Einflügel

Die Tür wird mit eigenem Kraftaufwand geöffnet.

BREITE der kleineren Bewegungsfläche vor/hinter der Tür: 150 cm

TIEFE der kleineren Bewegungsfläche vor/hinter der Tür: 150 cm

Höhe der Türschwelle: 0 cm

BREITE des Raums: 4 m

TIEFE des Raums: 3 m

Breite des schmalsten Durchgangs im Raum: 180 cm

Es sind Sitzgelegenheiten vorhanden.

Anmerkungen für den Gast: Durchgangsraum zum Schlafzimmer

## Eingangsflur mit Küche

---



Eingangsflur mit  
Küche "Hahnenkamp"

©Simon Kesting



Eingangsflur mit  
Küche "Hallweg"

©Simon Kesting

---

Breite des schmalsten Durchgangs in der Küche: 101 cm

BREITE der Küche: 3 m

TIEFE der Küche: 2 m

BREITE der Bewegungsfläche vor der Küchenzeile (Herd, Spüle): 150 cm

TIEFE der Bewegungsfläche vor der Küchenzeile (Herd, Spüle): 150 cm

Der (Ess-)Tisch ist nicht bzw. nur eingeschränkt unterfahrbar.

Die Anrichte/Arbeitsfläche ist nicht unterfahrbar.

Die Spüle ist nicht unterfahrbar.

Der Herd ist nicht unterfahrbar.

## Eingangstüren der Ferienwohnungen

---



Eingangstüren der  
Ferienwohnungen

©Simon Kesting



Eingangstüren der  
Ferienwohnungen

©Simon Kesting



Eingangstüren der  
Ferienwohnungen

©Simon Kesting



Eingangstüren der  
Ferienwohnungen

©Simon Kesting

---

Lichte Breite des Durchgangs: 93 cm

Art der Tür: Einflügel

Die Tür wird mit eigenem Kraftaufwand geöffnet.

Die kleinere Bewegungsfläche vor/hinter der Tür ist 150 cm tief und 150 cm breit.

Höhe der Türschwelle: 0 cm