

Rattenfänger-Halle Hameln

Mühlenstr. 17
31785 Hameln

Tel: +49 5151 957814

touristinfo@hameln-tourismus.de
<http://www.hameln.de>

Informationen für Gäste mit kognitiven Beeinträchtigungen

Die Informationen zur Barrierefreiheit wurden am 18. November 2020 im Rahmen des Systems "Reisen für Alle" erhoben und sind geprüft.

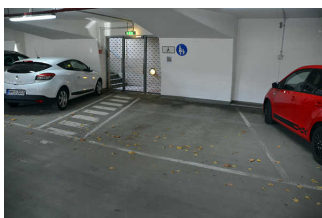
Fotos zur Einrichtung



Rattenfänger-Halle
Hameln

©Hameln Tourismus

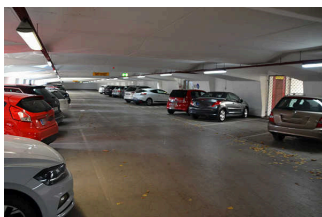
Parken



Parken

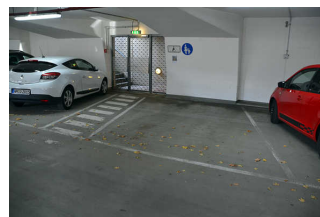
©Simon Kesting

Tiefgarage Rattenfängerhalle



Tiefgarage
Rattenfängerhalle

©Simon Kesting



Tiefgarage
Rattenfängerhalle

©Simon Kesting



Tiefgarage Rattenfängerhalle

©Simon Kesting

Es ist ein Parkplatz vorhanden.

Es ist mindestens 1 Parkplatz für Menschen mit Behinderung vorhanden.

Es gibt 12 Stellplatz/-plätze für Menschen mit Behinderung.

Stellplatzbreite: 350 cm

Stellplatzlänge: 500 cm

Entfernung des Stellplatzes/der Stellplätze für Menschen mit Behinderung zum Eingangsbereich: 100 m

Der Stellplatz / die Stellplätze für Menschen mit Behinderung ist/sind gekennzeichnet.

Die Tiefgarage verfügt über einen älteren Teil mit Aufzug und 2 Parkautomaten, die nur über eine Stufe zugänglich sind sowie einen neuen, geschwungenen Teil mit Zugang über die Rampe am Europaplatz und 1 schwellenlos zugänglichen Parkautomaten. Vor Ort gibt es Übersichtspläne der Tiefgarage mit Lage von Aufzug und Parkautomaten.

Automat

Park-Automat in der Tiefgarage (Europaplatz)



Park-Automat in der Tiefgarage (Europaplatz)

©Simon Kesting

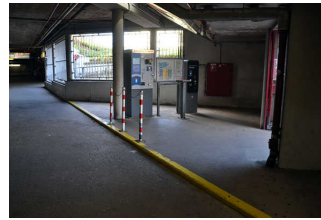
Die Menüführung durch die wesentlichen Funktionen erfolgt nicht akustisch oder bildhaft.

Parkautomat neu



Parkautomat neu

©Simon Kesting



Parkautomat neu

©Simon Kesting

Die Menüführung durch die wesentlichen Funktionen erfolgt akustisch oder bildhaft.

Weg außen

Weg vom Parkplatz zum Parkautomaten



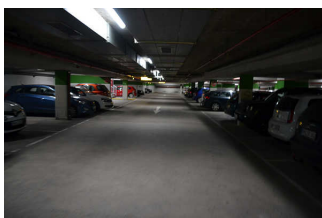
Weg vom Parkplatz zum Parkautomaten (Europaplatz)

©Simon Kesting



Weg vom Parkplatz zum Parkautomaten (alter Teil)

©Simon Kesting



Weg vom Parkplatz zum Parkautomaten (alter Teil)

©Simon Kesting

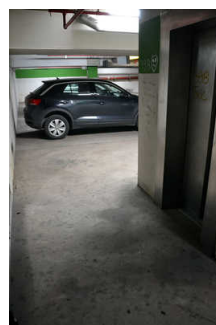
Weder ist das Ziel des Weges in Sichtweite, noch gibt es ein unterbrechungsfreies Wegeleitsystem oder Wegezeichen in sichtbarem Abstand.

Weg vom Parkplatz zum Aufzug (in Tiefgarage alt)



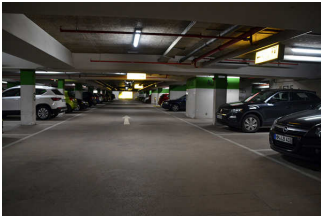
Weg vom Parkplatz zum Aufzug (in Tiefgarage alt)

©Simon Kesting



Weg vom Parkplatz zum Aufzug (in Tiefgarage alt)

©Simon Kesting



Weg vom Parkplatz
zum Aufzug (in
Tiefgarage alt)

©Simon Kesting

Das Ziel des Weges ist in Sichtweite.

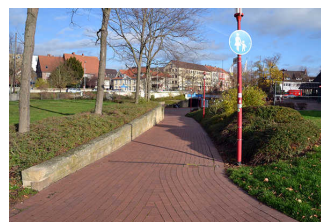
Anmerkungen für den Gast: Einen Aufzug gibt es nur im alten, rechteckigen Teil der Tiefgarage. Aus dem neuen, geschwungenen Garagenteil führt die Rampe "Europaplatz".

Weg von Tiefgarage "Europaplatz" zum Eingang Rattenfängerhalle



Weg von Tiefgarage
"Europaplatz"
zum Eingang
Rattenfängerhalle

©Simon Kesting



Weg von Tiefgarage
"Europaplatz"
zum Eingang
Rattenfängerhalle

©Simon Kesting



Weg von Tiefgarage
"Europaplatz"
zum Eingang
Rattenfängerhalle

©Simon Kesting

Weder ist das Ziel des Weges in Sichtweite, noch gibt es ein unterbrechungsfreies Wegeleitsystem oder Wegezeichen in sichtbarem Abstand.

Weg zwischen Bushaltestelle, Aufzug (P) und Eingang der Rattenfängerhalle



Weg zwischen
Bushaltestelle,
Aufzug (P) und
Eingang der
Rattenfängerhalle

©Simon Kesting



Weg zwischen
Bushaltestelle,
Aufzug (P) und
Eingang der
Rattenfängerhalle

©Simon Kesting



Weg zwischen
Bushaltestelle,
Aufzug (P) und
Eingang der
Rattenfängerhalle

©Simon Kesting



Weg zwischen
Bushaltestelle,
Aufzug (P) und
Eingang der
Rattenfängerhalle

©Simon Kesting

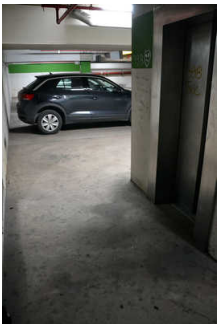


Weg zwischen Bushaltestelle, Aufzug (P) und Eingang der Rattenfängerhalle

©Simon Kesting

Das Ziel des Weges ist in Sichtweite.

Aufzug zwischen Tiefgarage und Weg außen zur Rattenfänger Halle



Aufzug zwischen Tiefgarage und Weg außen zur Rattenfänger Halle

©Simon Kesting



Aufzug zwischen Tiefgarage und Weg außen zur Rattenfänger Halle

©Simon Kesting



Aufzug zwischen Tiefgarage und Weg außen zur Rattenfänger Halle

©Simon Kesting



Aufzug zwischen Tiefgarage und Weg außen zur Rattenfänger Halle

©Simon Kesting



Hinweis Aufzug zur Rattenfänger-Halle in der Tiefgarage



Hinweis Notrufsystem im Aufzug

Die Bedienelemente bzw. die Beschilderung sind weder bildhaft noch farblich gestaltet.

ÖPNV Haltestelle

Bushaltestelle "Mühlenstraße"



Bushaltestelle
"Mühlenstraße"

©Simon Kesting



Bushaltestelle
"Mühlenstraße"

©Simon Kesting



Bushaltestelle
"Mühlenstraße"

©Simon Kesting



Haltestellen-
Informationen

Entfernung der Haltestelle für Menschen mit Behinderung zum Eingangsbereich: 100 m

Schriftliche Haltestelleninformationen sind vorhanden.

Es sind keine akustischen Haltestelleninformationen vorhanden.

Die Haltestelle ist bildhaft gekennzeichnet.

Die verschiedenen Verkehrslinien sind nicht farblich unterschiedlich gekennzeichnet.

Die verschiedenen Verkehrslinien sind nicht durch Symbole unterschiedlich gekennzeichnet.

Weg zwischen Bushaltestelle, Aufzug (P) und Eingang der Rattenfängerhalle



Weg zwischen
Bushaltestelle,
Aufzug (P) und
Eingang der
Rattenfängerhalle

©Simon Kesting



Weg zwischen
Bushaltestelle,
Aufzug (P) und
Eingang der
Rattenfängerhalle

©Simon Kesting



Weg zwischen
Bushaltestelle,
Aufzug (P) und
Eingang der
Rattenfängerhalle



Weg zwischen
Bushaltestelle,
Aufzug (P) und
Eingang der
Rattenfängerhalle



Weg zwischen
Bushaltestelle,
Aufzug (P) und
Eingang der
Rattenfängerhalle

©Simon Kesting

Das Ziel des Weges ist in Sichtweite.

Eingang



Eingang

©Simon Kesting

Eingangsbereich der Rattenfänger-Halle



Eingangsbereich der
Rattenfänger-Halle

©Simon Kesting



Eingangsbereich der
Rattenfänger-Halle

©Simon Kesting



Eingangsbereich der
Rattenfänger-Halle

©Simon Kesting

Name bzw. Logo des Betriebes/der Einrichtung sind von außen klar erkennbar.

Weg zwischen Bushaltestelle, Aufzug (P) und Eingang der Rattenfängerhalle



Weg zwischen Bushaltestelle, Aufzug (P) und Eingang der Rattenfängerhalle

©Simon Kesting



Weg zwischen Bushaltestelle, Aufzug (P) und Eingang der Rattenfängerhalle

©Simon Kesting



Weg zwischen Bushaltestelle, Aufzug (P) und Eingang der Rattenfängerhalle

©Simon Kesting



Weg zwischen Bushaltestelle, Aufzug (P) und Eingang der Rattenfängerhalle

©Simon Kesting



Weg zwischen Bushaltestelle, Aufzug (P) und Eingang der Rattenfängerhalle

©Simon Kesting

Das Ziel des Weges ist in Sichtweite.

Kasse



Kasse

©Simon Kesting

Kasse der Rattenfänger-Halle



Kasse der
Veranstaltungshalle



Kasse der
Rattenfänger-Halle

©Simon Kesting

Der Schalter/Tresen/die Kasse ist von der Eingangstür aus direkt sichtbar.

Saal Innenraum



Saal Innenraum

©Simon Kesting

Aufzug zu WCs und Halle Innenraum



Aufzug zu WCs und
Halle Innenraum

©Simon Kesting



Aufzug zu WCs und
Halle Innenraum

©Simon Kesting



Aufzug zu WCs und
Halle Innenraum

©Simon Kesting

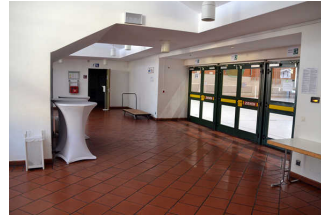
Die Bedienelemente bzw. die Beschilderung sind weder bildhaft noch farblich gestaltet.

Weg UG zwischen Treppen, Aufzug, WCs und Halle



Weg UG zwischen Treppen, Aufzug, WCs und Halle

©Simon Kesting



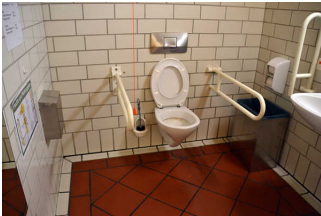
Weg UG zwischen Treppen, Aufzug, WCs und Halle

©Simon Kesting

Länge des Flurs/Weges/Ganges: 6 m

Das Ziel des Weges ist in Sichtweite.

Öffentliches WC



Öffentliches WC

©Simon Kesting

Aufzug zu WCs und Halle Innenraum



Aufzug zu WCs und Halle Innenraum

©Simon Kesting



Aufzug zu WCs und Halle Innenraum

©Simon Kesting



Aufzug zu WCs und Halle Innenraum

©Simon Kesting

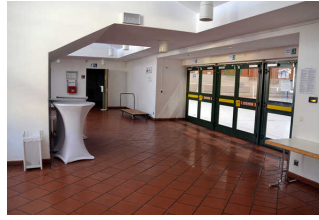
Die Bedienelemente bzw. die Beschilderung sind weder bildhaft noch farblich gestaltet.

Weg UG zwischen Treppen, Aufzug, WCs und Halle



Weg UG zwischen Treppen, Aufzug, WCs und Halle

©Simon Kesting



Weg UG zwischen Treppen, Aufzug, WCs und Halle

©Simon Kesting

Länge des Flurs/Weges/Ganges: 6 m

Das Ziel des Weges ist in Sichtweite.

Technische Hilfsmittel

Technische Hilfsmittel



Technische Hilfsmittel

©Simon Kesting

Aufzug: Tribüne

Ein abgehender Notruf im Aufzug wird akustisch bestätigt, z.B. durch eine Gegensprechanlage.

Aufzug: Halle

Ein abgehender Notruf im Aufzug wird akustisch bestätigt, z.B. durch eine Gegensprechanlage.

Es werden Hilfsmittel angeboten.

Rollstuhl,

Bedienelemente / Leitsystem

Mantelbogen visuell taktile Gestaltung



Mantelbogen visuell taktile Gestaltung

©Simon Kesting

Es sind Informationen vorhanden, die der Orientierung dienen und aus Wörtern bestehen.

Informationen zur Orientierung sind in Schriftform verfügbar.

Saal Tribüne



Saal Tribüne

©Simon Kesting

Aufzug nach oben zur Tribüne



Aufzug nach oben zur Tribüne

©Simon Kesting



Aufzug nach oben zur Tribüne

©Simon Kesting

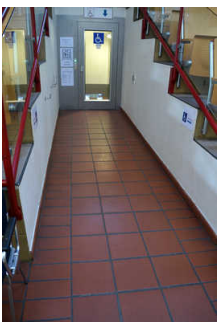


Aufzug nach oben zur Tribüne

©Simon Kesting

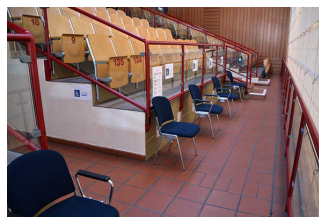
Die Bedienelemente bzw. die Beschilderung sind weder bildhaft noch farblich gestaltet.

Weg vom Aufzug zu den Rollstuhlplätzen



Weg vom Aufzug zu den Rollstuhlplätzen

©Simon Kesting



Weg vom Aufzug zu den Rollstuhlplätzen

©Simon Kesting

Länge des Flurs/Weges/Ganges: 7 m

Das Ziel des Weges ist in Sichtweite.

Tür zur Treppe der Tribüne



Tür zur Treppe der Tribüne

©Simon Kesting



Tür zur Treppe der Tribüne

Glastüren sind nicht mit Sicherheitsmarkierungen gekennzeichnet.

Foyer mit Garderoben (EG)

Garderobentresen Glas



Garderobentresen Glas

©Simon Kesting

Der Schalter/Tresen/die Kasse ist von der Eingangstür aus direkt sichtbar. Der Weg zum Schalter/Tresen/zur Kasse ist bildhaft und unterbrechungsfrei gekennzeichnet.

Weg im Foyer vom Eingang zu Treppen und Aufzügen



Weg im Foyer vom Eingang zu Treppen und Aufzügen

©Simon Kesting



Weg im Foyer vom Eingang zu Treppen und Aufzügen

©Simon Kesting

Länge des Flurs/Weges/Ganges: 30 m

Das Ziel des Weges ist in Sichtweite.