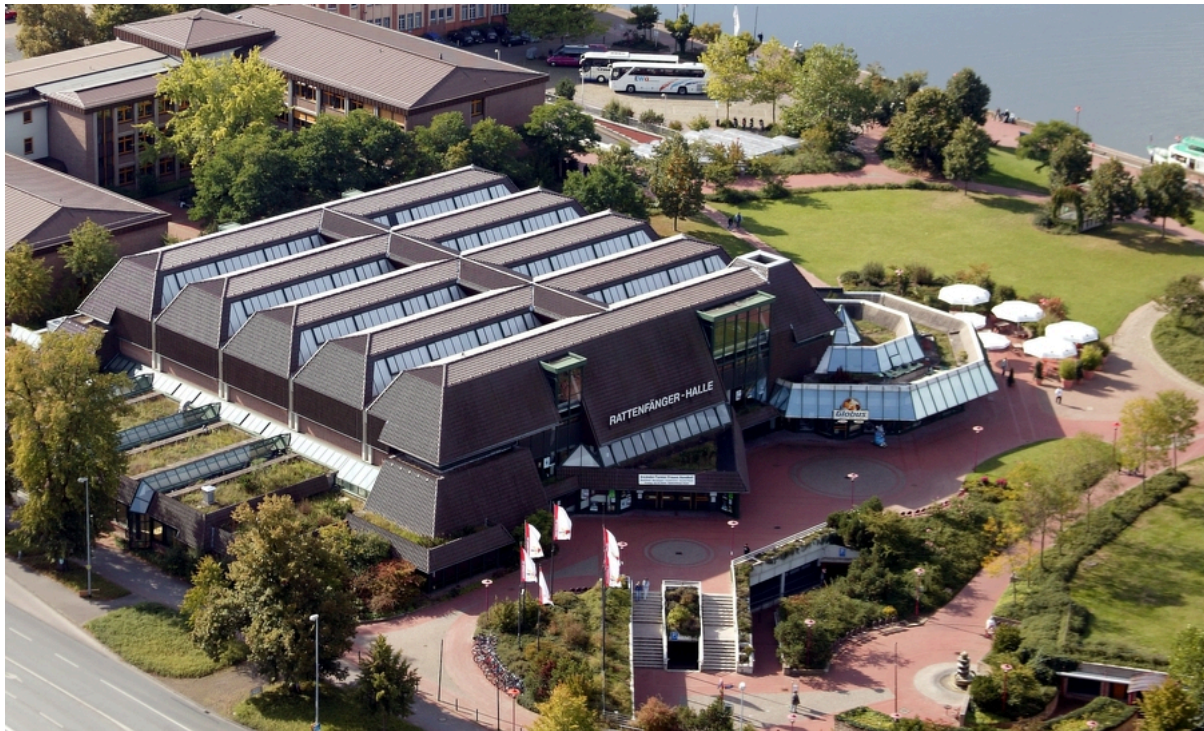


Kurzbericht



Rattenfänger-Halle Hameln | ©Hameln Tourismus

Rattenfänger-Halle Hameln

Mühlenstr. 17
31785 Hameln

Tel: +49 5151 957814

touristinfo@hameln-tourismus.de
<http://www.hameln.de>

Herzlich willkommen!

Bitte besuchen Sie für allgemeine Informationen die Webseite.

PRÜFERGEBNIS

für

Rattenfänger-Halle Hameln

31785 Hameln, Zertifikats-ID: PA-01083-2020



Dieses Angebot wurde nach den Kriterien
der bundesweiten Kennzeichnung

»Reisen für Alle«

eingestuft und ist berechtigt, im Zeitraum

Januar 2021 – Dezember 2023

die Auszeichnung

»Barrierefreiheit geprüft«

sowie die dazu gehörigen Piktogramme zu führen
und vertragsgemäß zu nutzen.

Informationen für Menschen mit Gehbehinderung und Rollstuhlfahrer

Alle prüfrelevanten Bereiche erfüllen die Qualitätskriterien der Kennzeichnung „**Barrierefreiheit geprüft – teilweise barrierefrei für Menschen mit Gehbehinderung**“.

Einige **Hinweise zur Barrierefreiheit** haben wir nachfolgend zusammengestellt. Detaillierte Angaben finden Sie im Prüfbericht.

- In der hauseigenen Tiefgarage sind zwölf öffentliche Parkplätze für Menschen mit Behinderung vorhanden (Stellplatzgröße 350 cm x 500 cm; Entfernung zum Eingang über Aufzug ca. 50 m). Der Parkautomat ist 100 m von den Parkplätzen entfernt.
- Die Bushaltestelle Mühlenstraße ist ca. 100 m entfernt.
- Der Zugang zum Gebäude erfolgt schwellen- und stufenlos.
- Alle für den Gast nutzbaren Räume und Einrichtungen sind stufenlos bzw. mit einem Aufzug/ einer Rampe erreichbar.
- Türen und Durchgänge sind mind. 80 cm breit.
- Auf der Tribüne sind insgesamt je sechs Rollstuhlplätze und Plätze für Begleitpersonen vorhanden. Die Tribüne ist über Treppen (11 Stufen á 17 cm) oder einen Aufzug (Kabinengröße: 103 cm x 143 cm) erreichbar.
- Der Verkaufstresen mit Kassenbereich ist an der niedrigsten Stelle 80 cm hoch.
- Angebotene Hilfsmittel: Rollstuhl.

WC für Menschen mit Behinderung im Damen-WC

- Die Bewegungsflächen neben dem WC betragen: links 17 cm x 55 cm, rechts 57 cm x 55 cm, vor dem WC bzw. Waschbecken 150 cm x 125 cm.
- Beidseitig sind hochklappbare Haltegriffe vorhanden.
- Das Waschbecken ist in einer Höhe von 67 cm weniger 30 cm unterfahrbar. Der Spiegel ist im Sitzen und Stehen einsehbar.
- Es gibt eine Alarmschnur und einen Alarmknopf.

WC für Menschen mit Behinderung im Herren-WC

- Die Bewegungsflächen neben dem WC betragen: links 59 cm x 54 cm, rechts 175 cm x 54 cm, vor dem WC und dem Waschbecken 150 cm x 120 cm.
- Beidseitig sind hochklappbare Haltegriffe vorhanden.
- Das Waschbecken ist in einer Höhe von 67 cm weniger 30 cm unterfahrbar. Der Spiegel ist im Sitzen und Stehen einsehbar.
- Es gibt eine Alarmschnur und einen Alarmknopf.

Informationen für Menschen mit Hörbehinderung und gehörlose Menschen

Einige **Hinweise zur Barrierefreiheit** haben wir nachfolgend zusammengestellt. Detaillierte Angaben finden Sie im Prüfbericht.

- Der Alarm ist im gesamten Gebäude/Objekt optisch deutlich wahrnehmbar.
- Es gibt keine induktive Höranlage an der Kasse oder in den Veranstaltungsräumen.
- In den Aufzügen erfolgt eine akustische Bestätigung des Notrufs.
- Alternativ sind Treppen vorhanden.

Informationen für Menschen mit Sehbehinderung und blinde Menschen

Einige **Hinweise zur Barrierefreiheit** haben wir nachfolgend zusammengestellt. Detaillierte Angaben finden Sie im Prüfbericht.

- Assistenzhunde dürfen mitgebracht werden.
- Außenwege haben meist visuell kontrastreiche oder taktil erfassbare Gehwegbegrenzung.
- Der Haupteingang ist visuell kontrastreich gestaltet, aber nicht durch einen taktil wahrnehmbaren Bodenbelagswechsel erkennbar.
- Die Hausbeschilderung ist in gut lesbarer, kontrastreicher Schrift gestaltet.
- In den Aufzügen erfolgt eine akustische Bestätigung des Notrufs.
- Bei Treppen sind die erste und letzte Stufe mit visuell kontrastierenden Kanten versehen.
- Informationen sind nicht in Braille- oder Prismenschrift verfügbar.

Informationen für Gäste mit kognitiven Beeinträchtigungen

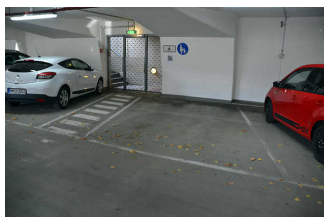
Einige **Hinweise zur Barrierefreiheit** haben wir nachfolgend zusammengestellt. Detaillierte Angaben finden Sie im Prüfbericht.

- Name und Logo des Betriebes sind von außen klar erkennbar.

- Das Ziel des Weges ist meist in Sichtweite oder es sind Wegezeichen in ständig sichtbarem Abstand vorhanden.
- Es gibt keine Informationen in leichter Sprache.
- Informationen sind mit Piktogrammen oder Bildern dargestellt.

Bildergalerie

Wir haben für Sie einige Fotos aus dem Betrieb / Angebot zusammengestellt. In den Detailberichten finden Sie weitere Fotos.



Parken

©Simon Kesting



Eingang

©Simon Kesting



Kasse

©Simon Kesting



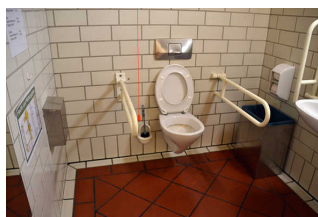
Saal Tribüne

©Simon Kesting



Saal Innenraum

©Simon Kesting



Öffentliches WC

©Simon Kesting

Informationen zum Kennzeichnungssystem „Reisen für Alle“

Alle nach „Reisen für Alle“ **zertifizierten Betriebe und Orte** erfüllen folgende Kriterien:

- Die Daten und Angaben zur Barrierefreiheit wurden von **externen, speziell geschulten Erhebern** vor Ort erhoben und geprüft. Es handelt sich um keine Selbsteinschätzung.
- Die Daten zur Barrierefreiheit liegen **im Detail** vor und können von Gästen eingesehen werden.
- Mindestens ein Mitarbeiter hat an einer **Schulung** zum Thema „**Barrierefreiheit als Komfort- und Qualitätsmerkmal**“ teilgenommen.

Die Kennzeichnung – Erläuterung der Logos und Piktogramme

Das Kennzeichen „**Information zur Barrierefreiheit**“ signalisiert, dass detaillierte und geprüfte Informationen zur Barrierefreiheit für alle Personengruppen vorliegen.



Das Kennzeichen „**Barrierefreiheit geprüft**“ basiert auf „Information zur Barrierefreiheit“ und bedeutet, dass zusätzlich die Qualitätskriterien für bestimmte Personengruppen teilweise oder vollständig erfüllt sind.



Die Kennzeichnung „**Barrierefreiheit geprüft**“ liegt in zwei Qualitätsstufen vor:

„**Barrierefreiheit geprüft: teilweise barrierefrei**“.

Die Qualitätskriterien sind für die dargestellte Personengruppe der Rollstuhlfahrer teilweise erfüllt, d. h. das Angebot ist für Rollstuhlfahrer teilweise barrierefrei. Das „i“ im Piktogramm signalisiert, dass man noch einmal genauer nachlesen sollte, ob das Angebot den eigenen Ansprüchen genügt.



„**Barrierefreiheit geprüft: barrierefrei**“.

Die Qualitätskriterien sind für die dargestellte Personengruppe der Rollstuhlfahrer erfüllt, d. h. das Angebot ist für Rollstuhlfahrer barrierefrei.



Es gibt Qualitätskriterien für **sieben Personengruppen** und für jede Personengruppe ein eigenes **Piktogramm**.

Menschen mit Gehbehinderung



Rollstuhlfahrer



Menschen mit Hörbehinderung



Gehörlose Menschen



Menschen mit Sehbehinderung



Blinde Menschen



Menschen mit kognitiven Beeinträchtigungen

