

## Parkhotel Pyrmont

Friedrichstr. 6  
31812 Bad Pyrmont

Tel: +49 5281 4562

info@parkhotel-pyrmont.de  
<http://www.parkhotel-pyrmont.de>

## Informationen für Menschen mit Hörbehinderung und gehörlose Menschen

Die Informationen zur Barrierefreiheit wurden am 17. November 2020 im Rahmen des Systems "Reisen für Alle" erhoben und sind geprüft.

Detailinformationen zu Treppen, Aufzügen / Treppenliften, Rampen, Automaten und speziellen Türen auf dem Weg zu einzelnen Bereichen finden Sie in der entsprechenden Kategorie.

## Fotos zur Einrichtung



Parkhotel Pyrmont

©Parkhotel Pyrmont

## Rezeption



Rezeption

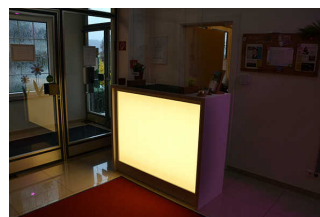
©Simon Kesting

## Rezeptionstresen



Rezeptionstresen

©Simon Kesting



Rezeptionstresen

©Simon Kesting

## Zimmer Nr. 2 im EG

---



Zimmer Nr. 2 im EG

©Simon Kesting



Zimmer Nr. 2 im EG

©Simon Kesting



Zimmer Nr. 2 im EG

©Simon Kesting

## Schlafräum in Zimmer Nr. 2

---



Schlafräum in Zimmer Nr. 2

©Simon Kesting



Schlafräum in Zimmer Nr. 2

©Simon Kesting



Schlafräum in Zimmer Nr. 2

©Simon Kesting



Schlafräum in Zimmer Nr. 2

©Simon Kesting



Schlafraum in Zimmer  
Nr. 2

©Simon Kesting



Schlafraum in Zimmer  
Nr. 2

©Simon Kesting

---

Zimmertyp: Doppelzimmer

Es ist mindestens eine frei verfügbare Steckdose in der Nähe des Bettes vorhanden.

Das Klingeln oder Anklopfen an die Zimmertür wird nicht durch ein Blinksignal angezeigt, welches in allen Räumen wahrgenommen werden kann.

Anmerkungen für den Gast: Einrichtung 2020 erneuert

## Badezimmer im Zimmer Nr. 2

---



Badezimmer im  
Zimmer Nr. 2

©Simon Kesting



Badezimmer im  
Zimmer Nr. 2

©Simon Kesting



Badezimmer im  
Zimmer Nr. 2

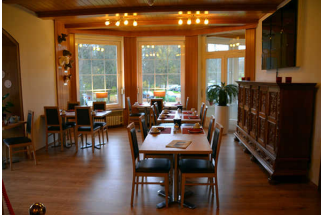
©Simon Kesting

---

Anmerkungen für den Gast: Bad 2020 erneuert

# Frühstücksraum EG

---



Frühstücksraum EG

©Simon Kesting



Frühstücksraum EG

©Simon Kesting

---

# Frühstücksraum

---



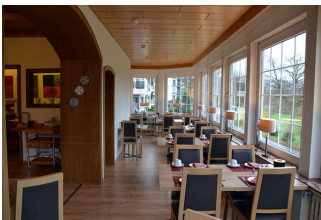
Frühstücksraum

©Simon Kesting



Frühstücksraum

©Simon Kesting



Frühstücksraum

©Simon Kesting



Frühstücksraum

©Simon Kesting



Frühstücksraum

©Simon Kesting



Frühstücksraum

©Simon Kesting

---

Es gibt Tische mit heller und blendfreier Beleuchtung.

Anzahl: ca. 12 Tisch/Tische

Es sind Tische vorhanden, an denen keine Lampen stehen oder hängen, die das Gesichtsfeld bzw. den Blickkontakt stören.

Anzahl: ca. 12 Tisch/Tische

Es gibt Sitzbereiche mit geringen Umgebungsgeräuschen (z.B. Sitzecke, separater Raum).

---

Anzahl: ca. 7 Tisch/Tische

## Technische Hilfsmittel

### Technische Hilfsmittel im Hotel

Es gibt einen Alarm.

Es gibt keinen optisch deutlich wahrnehmbaren Alarm.

Aufzug: Aufzug

Ein abgehender Notruf im Aufzug wird akustisch bestätigt, z.B. durch eine Gegensprechanlage.

Es gibt keine induktive Höranlage am Schalter/Tresen/an der Rezeption.

In weiteren (Tagungs-) Räumen ist keine induktive Höranlage vorhanden.

Es werden Hilfsmittel angeboten.

Rollstuhl, Rollator, Scooter,

Es wird W-LAN angeboten.

Anmerkungen für den Gast: Die sonstigen Hilfsmittel in Form von Rollstuhl, Rollator und Scooter liegen nicht im Betrieb vor. Es besteht aber eine Zusammenarbeit mit einem Sanitätshaus, sodass die Hilfsmittel nach Vorbestellung im Haus vorliegen.

## Nebeneingang

---



Nebeneingang

©Simon Kesting



Nebeneingang

©Simon Kesting

---

# Aufzug

---



Aufzug

©Simon Kesting



Aufzug

©Simon Kesting



Aufzug

©Simon Kesting



Aufzug

©Simon Kesting

---

Ein abgehender Notruf im Aufzug wird akustisch bestätigt, z.B. durch eine Gegensprechanlage.

# Suite Nr. 6 im OG

---



Suite Nr. 6 im OG

©Simon Kesting



Suite Nr. 6 im OG

©Simon Kesting



Suite Nr. 6 im OG

©Simon Kesting

## Schlafraum Suite 6

---



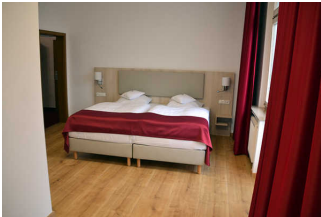
Schlafraum Suite 6

©Simon Kesting



Schlafraum Suite 6

©Simon Kesting



Schlafraum Suite 6

©Simon Kesting



Schlafraum Suite 6

©Simon Kesting

---

Zimmertyp: Doppelzimmer

Es ist mindestens eine frei verfügbare Steckdose in der Nähe des Bettes vorhanden.

Das Klingeln oder Anklopfen an die Zimmertür wird nicht durch ein Blinksignal angezeigt, welches in allen Räumen wahrgenommen werden kann.

## Aufzug

---



Aufzug

©Simon Kesting



Aufzug

©Simon Kesting



Aufzug

©Simon Kesting



Aufzug

©Simon Kesting

---

Ein abgehender Notruf im Aufzug wird akustisch bestätigt, z.B. durch eine Gegensprechanlage.

# Öffentliches WC UG

## Öffentliches WC im UG

---



Öffentliches WC im UG

©Simon Kesting



Öffentliches WC im UG

©Simon Kesting

---

Anmerkungen für den Gast: WC im Keller bietet größere Türbreite.

## Aufzug

---



Aufzug

©Simon Kesting



Aufzug

©Simon Kesting



Aufzug

©Simon Kesting



Aufzug

©Simon Kesting

---

Ein abgehender Notruf im Aufzug wird akustisch bestätigt, z.B. durch eine Gegensprechanlage.