
Parkhotel Pyrmont

Friedrichstr. 6
31812 Bad Pyrmont

Tel: +49 5281 4562

info@parkhotel-pyrmont.de
<http://www.parkhotel-pyrmont.de>

Informationen für Menschen mit Gehbehinderung und Rollstuhlfahrer

Die Informationen zur Barrierefreiheit wurden am 17. November 2020 im Rahmen des Systems "Reisen für Alle" erhoben und sind geprüft.

Detailinformationen zu Treppen, Aufzügen / Treppenliften, Rampen, Automaten und speziellen Türen auf dem Weg zu einzelnen Bereichen finden Sie in der entsprechenden Kategorie.

Fotos zur Einrichtung



Parkhotel Pyrmont

©Parkhotel Pyrmont

Parken



Parken

©Simon Kesting

Weg vom Parkplatz zum Haupteingang



Weg vom Parkplatz
zum Haupteingang



Weg vom Parkplatz
zum Haupteingang

©Simon Kesting

Breite des Weges: 400 cm

Länge des Weges: 31 m

Der Weg ist von der Oberflächenbeschaffenheit her erschütterungsarm und leicht begeh- und befahrbar (z.B. Asphalt, engfugige Platten, etc.).

Maximale Längsneigung des Weges: 8 %

Maximale Längsneigung über eine Strecke von 31 m.

Haupteingang



Haupteingang

©Simon Kesting

Eingangsbereich Haupteingang



Eingangsbereich
Haupteingang

©Simon Kesting



Eingangsbereich
Haupteingang

©Simon Kesting

Der Eingang / Zugang ist nicht stufenlos möglich.

Eingangstür

Lichte Breite des Durchgangs: 75 cm

Art der Tür: Einflügel

Die Tür wird mit eigenem Kraftaufwand geöffnet.

BREITE der kleineren Bewegungsfläche vor/hinter der Tür: 150 cm

TIEFE der kleineren Bewegungsfläche vor/hinter der Tür: 150 cm

Höhe der Türschwelle: 0 cm

Treppe zum Eingangsbereich am Haupteingang



Treppe zum Eingangsbereich am Haupteingang

©Simon Kesting

Vorhandene Schwellen/Stufen: 18

Höhe der Schwellen/Stufen: 17 cm

Die Treppe hat gerade Läufe.

Die Treppe hat einen einseitigen Handlauf.

Tür vom Windfang am Haupteingang



Tür vom Windfang am Haupteingang

©Simon Kesting



Tür vom Windfang am Haupteingang

©Simon Kesting

Lichte Breite des Durchgangs: 93 cm

Art der Tür: Einflügel

BREITE der kleineren Bewegungsfläche vor/hinter der Tür: 150 cm

TIEFE der kleineren Bewegungsfläche vor/hinter der Tür: 150 cm

Höhe der Türschwelle: 0 cm

Rezeption



Rezeption

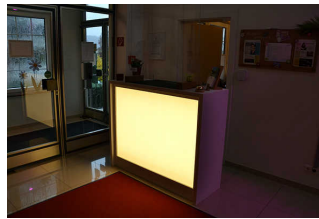
©Simon Kesting

Rezeptionstresen



Rezeptionstresen

©Simon Kesting



Rezeptionstresen

©Simon Kesting

BREITE der Bewegungsfläche vor dem Schalter/Tresen/der Kasse: 150 cm

TIEFE der Bewegungsfläche vor dem Schalter/Tresen/der Kasse: 150 cm

Der Schalter/Tresen/die Kasse ist an der höchsten Stelle 116 cm hoch.

Der Schalter/Tresen/die Kasse ist an der niedrigsten Stelle 116 cm hoch.

Es ist eine andere, gleichwertige Kommunikationsmöglichkeit im Sitzen vorhanden.

Anmerkungen für den Gast: Rezeption erneuert 2020

Lobby



Lobby

©Simon Kesting

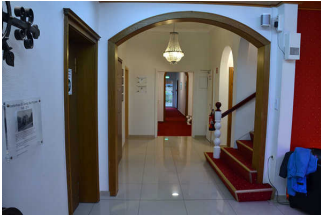
BREITE des Raums: 4 m

TIEFE des Raums: 7 m

Breite des schmalsten Durchgangs im Raum: 160 cm

Es sind Sitzgelegenheiten vorhanden.

Weg durch Lobby und Zimmerflur EG



Weg durch Lobby und Zimmerflur EG

©Simon Kesting



Weg durch Lobby und Zimmerflur EG

©Simon Kesting



Weg durch Lobby und Zimmerflur EG

©Simon Kesting



Weg durch Lobby und Zimmerflur EG

©Simon Kesting

Länge des Flurs/Weges/Ganges: 13 m

Mindestbreite des Flurs/Weges/Ganges: 138 cm

Vorhandene Durchgänge sind mindestens 88 cm breit.

Zimmer Nr. 2 im EG



Zimmer Nr. 2 im EG

©Simon Kesting



Zimmer Nr. 2 im EG

©Simon Kesting



Zimmer Nr. 2 im EG

©Simon Kesting

Schlafraum in Zimmer Nr. 2



Schlafraum in Zimmer Nr. 2

©Simon Kesting



Schlafraum in Zimmer Nr. 2

©Simon Kesting



Schlafraum in Zimmer Nr. 2

©Simon Kesting



Schlafraum in Zimmer Nr. 2

©Simon Kesting



Schlafraum in Zimmer Nr. 2

©Simon Kesting



Schlafraum in Zimmer Nr. 2

©Simon Kesting

Tür zum Schlafraum

Lichte Breite des Durchgangs: 78 cm

Art der Tür: Einflügel

Die Tür wird mit eigenem Kraftaufwand geöffnet.

BREITE der kleineren Bewegungsfläche vor/hinter der Tür: 88 cm

TIEFE der kleineren Bewegungsfläche vor/hinter der Tür: 150 cm

Höhe der Türschwelle: 0 cm

Zimmertyp: Doppelzimmer

BREITE der Bewegungsfläche vor wesentlichen, immobilen (feststehenden) Einrichtungsgegenständen (z.B. Schrank): 150 cm

TIEFE der Bewegungsfläche vor wesentlichen, immobilen (feststehenden) Einrichtungsgegenständen (z.B. Schrank): 94 cm

Breite des schmalsten Durchgangs im Schlafraum: 100 cm

BREITE der Bewegungsfläche links neben dem Bett: 103 cm

TIEFE der Bewegungsfläche links neben dem Bett: 270 cm

BREITE der Bewegungsfläche rechts neben dem Bett: 72 cm

TIEFE der Bewegungsfläche rechts neben dem Bett: 330 cm

Das Bett ist auf einer Längsseite in seiner gesamten Tiefe unterfahrbar.

Das Bett ist in einer Höhe von 15 cm unterfahrbar.

Maximale Höhe des Bettes: 58 cm

Breite des Bettes: 200 cm

Anmerkungen für den Gast: Einrichtung 2020 erneuert

Badezimmer im Zimmer Nr. 2



Badezimmer im
Zimmer Nr. 2

©Simon Kesting



Badezimmer im
Zimmer Nr. 2

©Simon Kesting



Badezimmer im
Zimmer Nr. 2

©Simon Kesting

Tür zum Badezimmer

Lichte Breite des Durchgangs: 73 cm

Art der Tür: Einflügel

Die Tür wird mit eigenem Kraftaufwand geöffnet.

BREITE der kleineren Bewegungsfläche vor/hinter der Tür: 110 cm

TIEFE der kleineren Bewegungsfläche vor/hinter der Tür: 88 cm

Höhe der Türschwelle: 0 cm

Die Tür öffnet nach innen.

WC

Tiefe der WC-Schüssel: 55 cm

BREITE der Bewegungsfläche links neben dem WC: 30 cm

TIEFE der Bewegungsfläche links neben dem WC: 55 cm

BREITE der Bewegungsfläche rechts neben dem WC: 14 cm

TIEFE der Bewegungsfläche rechts neben dem WC: 55 cm

BREITE der Bewegungsfläche vor dem WC: 45 cm

TIEFE der Bewegungsfläche vor dem WC: 120 cm

Der Zugang zur Bewegungsfläche rechts oder links vom WC ist eingeschränkt. Die Durchgangsbreite ist: 45 cm.

Höhe des Toilettensitzes: 47 cm

Es gibt keinen Haltegriff links vom WC.

Es gibt keinen Haltegriff rechts vom WC.

Waschbecken

BREITE der Bewegungsfläche vor dem Waschbecken: 88 cm

TIEFE der Bewegungsfläche vor dem Waschbecken: 110 cm

Höhe des Waschbeckens (Oberkante vorne): 85 cm

Das Waschbecken ist unterfahrbar in einer Höhe von 67 cm und einer Tiefe von mindestens 30 cm.

Der Spiegel ist im Stehen und Sitzen einsehbar.

Dusche

Höhenunterschied zwischen der Oberkante Duschplatz/Duschwanne und dem angrenzenden Bodenbereich: 12 cm

BREITE der Bewegungsfläche in der Dusche: 70 cm

TIEFE der Bewegungsfläche in der Dusche: 70 cm

Es ist kein Duschsitz vorhanden oder bei Bedarf bereitstellbar.

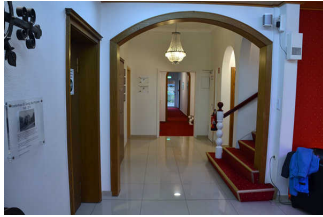
Es sind keine Haltegriffe in der Dusche vorhanden.

Höhe der Duscharmatur: 110 cm

Es ist kein Alarmauslöser (Schnur, Knopf) vorhanden.

Anmerkungen für den Gast: Bad 2020 erneuert

Weg durch Lobby und Zimmerflur EG



Weg durch Lobby und
Zimmerflur EG

©Simon Kesting



Weg durch Lobby und
Zimmerflur EG

©Simon Kesting



Weg durch Lobby und
Zimmerflur EG

©Simon Kesting



Weg durch Lobby und
Zimmerflur EG

©Simon Kesting

Länge des Flurs/Weges/Ganges: 13 m

Mindestbreite des Flurs/Weges/Ganges: 138 cm

Vorhandene Durchgänge sind mindestens 88 cm breit.

Tür zum Zimmerflur EG



Tür zum Zimmerflur
EG

©Simon Kesting



Tür auf dem Weg vom
Rezeptionstresen
zu Zimmer Nr. 2
(Rückseite)

Lichte Breite des Durchgangs: 105 cm

Art der Tür: Einflügel

BREITE der kleineren Bewegungsfläche vor/hinter der Tür: 150 cm

TIEFE der kleineren Bewegungsfläche vor/hinter der Tür: 150 cm

Höhe der Türschwelle: 0 cm

Frühstücksraum EG



Frühstücksraum EG

©Simon Kesting



Frühstücksraum EG

©Simon Kesting

Frühstücksraum



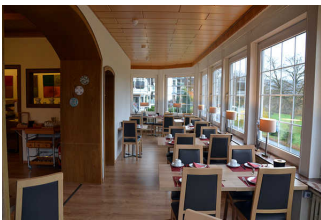
Frühstücksraum

©Simon Kesting



Frühstücksraum

©Simon Kesting



Frühstücksraum

©Simon Kesting



Frühstücksraum

©Simon Kesting



Frühstücksraum

©Simon Kesting



Frühstücksraum

©Simon Kesting

Tür zum Speiseraum

Lichte Breite des Durchgangs: 82 cm

Art der Tür: Einflügel

Die Tür wird mit eigenem Kraftaufwand geöffnet.

BREITE der kleineren Bewegungsfläche vor/hinter der Tür: 150 cm

TIEFE der kleineren Bewegungsfläche vor/hinter der Tür: 150 cm

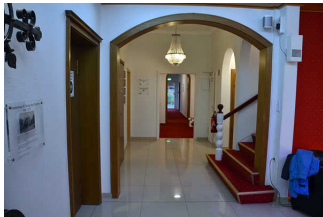
Höhe der Türschwelle: 0 cm

Breite des schmalsten Durchgangs im Raum: 190 cm

Es sind unterfahrbare Tische (Maximalhöhe 80 cm, Unterfahrbarkeit in einer Höhe von 67 cm und einer Tiefe von 30 cm) vorhanden.

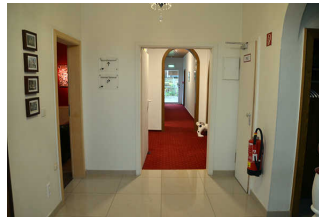
Anzahl: ca. 12 Tisch/Tische

Weg durch Lobby und Zimmerflur EG



Weg durch Lobby und Zimmerflur EG

©Simon Kesting



Weg durch Lobby und Zimmerflur EG

©Simon Kesting



Weg durch Lobby und Zimmerflur EG

©Simon Kesting



Weg durch Lobby und Zimmerflur EG

©Simon Kesting

Länge des Flurs/Weges/Ganges: 13 m

Mindestbreite des Flurs/Weges/Ganges: 138 cm

Vorhandene Durchgänge sind mindestens 88 cm breit.

Öffentliches WC EG

Öffentliches WC im EG



Öffentliches WC im EG

©Simon Kesting

Weg zu WC im EG und zur Kellertreppe



Weg zu WC im EG und
zur Kellertreppe

©Simon Kesting

Länge des Flurs/Weges/Ganges: 5 m

Mindestbreite des Flurs/Weges/Ganges: 108 cm

Vorhandene Durchgänge sind mindestens 88 cm breit.

Technische Hilfsmittel

Technische Hilfsmittel im Hotel

Aufzug: Aufzug

Ein abgehender Notruf im Aufzug wird akustisch bestätigt, z.B. durch eine Gegensprechanlage.

Assistenzhunde (Begleithunde, Blindenführhunde etc.) dürfen in alle relevanten Bereiche/Räume des Betriebes/Angebotes mitgebracht werden.

Es werden Hilfsmittel angeboten.

Rollstuhl, Rollator, Scooter,

Anmerkungen für den Gast: Die sonstigen Hilfsmittel in Form von Rollstuhl, Rollator und Scooter liegen nicht im Betrieb vor. Es besteht aber eine Zusammenarbeit mit einem Sanitätshaus, sodass die Hilfsmittel nach Vorbestellung im Haus vorliegen.

Nebeneingang



Nebeneingang

©Simon Kesting



Nebeneingang

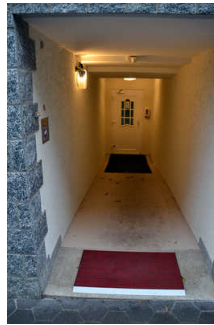
©Simon Kesting

Eingangsbereich Nebeneingang



Eingangsbereich
Nebeneingang

©Simon Kesting



Eingangsbereich
Nebeneingang

©Simon Kesting

Der Eingang / Zugang ins Gebäude ist stufenlos möglich.

Eingangstür

Lichte Breite des Durchgangs: 79 cm

Art der Tür: Einflügel

Die Tür wird mit eigenem Kraftaufwand geöffnet.

BREITE der kleineren Bewegungsfläche vor/hinter der Tür: 115 cm

TIEFE der kleineren Bewegungsfläche vor/hinter der Tür: 100 cm

Höhe der Türschwelle: 2 cm

Weg zum Nebeneingang (Durchgang unter dem Haus)



Weg zum
Nebeneingang
(Durchgang unter
dem Haus)

©Simon Kesting

Breite des Weges: 140 cm

Länge des Weges: 6 m

Der Weg ist von der Oberflächenbeschaffenheit her erschütterungsarm und leicht begeh- und befahrbar (z.B. Asphalt, engfugige Platten, etc.).

Maximale Längsneigung des Weges: 10 %

Maximale Längsneigung über eine Strecke von 5 m.

Treppe UG – EG



Treppe UG – EG

©Simon Kesting



Treppe UG – EG

©Simon Kesting

Vorhandene Schwellen/Stufen: 15

Höhe der Schwellen/Stufen: 18 cm

Die Treppe hat keine geraden Läufe.

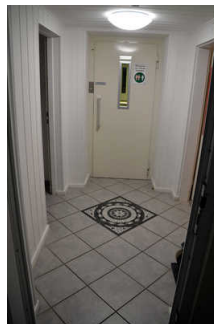
Die Treppe hat einen einseitigen Handlauf.

Aufzug



Aufzug

©Simon Kesting



Aufzug

©Simon Kesting



Aufzug

©Simon Kesting



Aufzug

©Simon Kesting

BREITE der Bewegungsfläche vor dem Aufzug beim Einstieg: 92 cm

TIEFE der Bewegungsfläche vor dem Aufzug beim Einstieg: 270 cm

Lichte Durchgangsbreite der Aufzugtür: 71 cm

BREITE der Kabine innen: 89 cm

TIEFE der Kabine innen: 108 cm

BREITE der Bewegungsfläche vor dem Aufzug beim Ausstieg: 150 cm

TIEFE der Bewegungsfläche vor dem Aufzug beim Ausstieg: 150 cm

Es gibt kein horizontales Bedientableau.

Die Bedienelemente/Befehlsgeber sind wie folgt angeordnet:

HÖCHSTE Stelle der Bedienelemente: 130 cm

TIEFSTE Stelle der Bedienelemente: 110 cm

Der waagerechte Abstand von der Ecke der Kabine bis zum ersten Bedienelement (mittig) ist 16 cm.

Flur/Weg/Gang innen

Weg von der Nebeneingangstür bis zum Aufzug bzw. zur Tür Richtung Treppe



Weg von der Nebeneingangstür bis zum Aufzug bzw. zur Tür Richtung Treppe

©Simon Kesting



Weg von der Nebeneingangstür bis zum Aufzug (Blick Richtung Nebeneingangstür)

Länge des Flurs/Weges/Ganges: 3 m

Mindestbreite des Flurs/Weges/Ganges: 148 cm

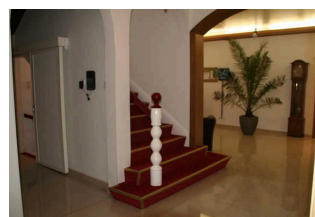
Vorhandene Durchgänge sind mindestens 88 cm breit.

Weg von der Schiebetür am Treppenaufgang bis zum Rezeptionstresen



Weg von der Schiebetür am Treppenaufgang bis zum Rezeptionstresen

©Simon Kesting



Weg von der Schiebetür (links) zum Rezeptionstresen (Ansicht Schiebetür und Rezeptionsbereich)

Länge des Flurs/Weges/Ganges: 10 m

Mindestbreite des Flurs/Weges/Ganges: 108 cm

Vorhandene Durchgänge sind mindestens 88 cm breit.

Tür

Tür im Nebeneingangsbereich Richtung Treppe



Tür im
Nebeneingangsbereich
Richtung Treppe

©Simon Kesting

Lichte Breite des Durchgangs: 81 cm

Art der Tür: Einflügel

BREITE der kleineren Bewegungsfläche vor/hinter der Tür: 138 cm

TIEFE der kleineren Bewegungsfläche vor/hinter der Tür: 183 cm

Höhe der Türschwelle: 0 cm

Schiebetür zur Kellertreppe



Schiebetür zur
Kellertreppe

©Simon Kesting



Schiebetür am Ende
des Treppenaufgangs
(Ansicht geschlossen)

Lichte Breite des Durchgangs: 88 cm

Art der Tür / des Durchgangs: Sonstige

Die Tür wird mit eigenem Kraftaufwand geöffnet.

BREITE der kleineren Bewegungsfläche vor/hinter der Tür: 94 cm

TIEFE der kleineren Bewegungsfläche vor/hinter der Tür: 15 cm

Höhe der Türschwelle: 0 cm

Suite Nr. 6 im OG



Suite Nr. 6 im OG

©Simon Kesting



Suite Nr. 6 im OG

©Simon Kesting



Suite Nr. 6 im OG

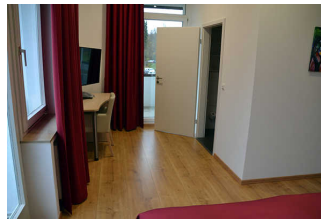
©Simon Kesting

Schlafraum Suite 6



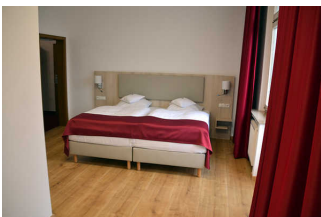
Schlafraum Suite 6

©Simon Kesting



Schlafraum Suite 6

©Simon Kesting



Schlafraum Suite 6

©Simon Kesting



Schlafraum Suite 6

©Simon Kesting

Tür zum Schlafraum

Lichte Breite des Durchgangs: 81 cm

Art der Tür: Einflügel

Die Tür wird mit eigenem Kraftaufwand geöffnet.

Die kleinere Bewegungsfläche vor/hinter der Tür ist 125 cm tief und 150 cm breit.

Höhe der Türschwelle: 0 cm

Zimmertyp: Doppelzimmer

BREITE der Bewegungsfläche vor wesentlichen, immobilen (feststehenden) Einrichtungsgegenständen (z.B. Schrank): 150 cm

TIEFE der Bewegungsfläche vor wesentlichen, immobilen (feststehenden) Einrichtungsgegenständen (z.B. Schrank): 150 cm

Breite des schmalsten Durchgangs im Schlafräum: 130 cm

BREITE der Bewegungsfläche links neben dem Bett: 125 cm

TIEFE der Bewegungsfläche links neben dem Bett: 310 cm

BREITE der Bewegungsfläche rechts neben dem Bett: 65 cm

TIEFE der Bewegungsfläche rechts neben dem Bett: 310 cm

Das Bett ist auf einer Längsseite in seiner gesamten Tiefe unterfahrbar.

Das Bett ist in einer Höhe von 15 cm unterfahrbar.

Maximale Höhe des Bettes: 58 cm

Breite des Bettes: 180 cm

Badezimmer Suite 6



Badezimmer Suite 6

©Simon Kesting



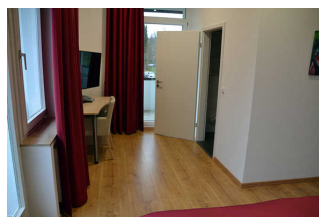
Badezimmer Suite 6

©Simon Kesting



Badezimmer Suite 6

©Simon Kesting



Badezimmer Suite 6

©Simon Kesting

Tür zum Badezimmer

Lichte Breite des Durchgangs: 81 cm

Art der Tür: Einflügel

Die kleinere Bewegungsfläche vor/hinter der Tür ist 112 cm tief und 90 cm breit.

Höhe der Türschwelle: 1 cm

Die Tür öffnet nach außen.

WC

Tiefe der WC-Schüssel: 55 cm

BREITE der Bewegungsfläche links neben dem WC: 40 cm

TIEFE der Bewegungsfläche links neben dem WC: 55 cm

BREITE der Bewegungsfläche rechts neben dem WC: 40 cm

TIEFE der Bewegungsfläche rechts neben dem WC: 55 cm

BREITE der Bewegungsfläche vor dem WC: 112 cm

TIEFE der Bewegungsfläche vor dem WC: 90 cm

Höhe des Toilettensitzes: 47 cm

Es gibt keinen Haltegriff links vom WC.

Es gibt keinen Haltegriff rechts vom WC.

Waschbecken

BREITE der Bewegungsfläche vor dem Waschbecken: 90 cm

TIEFE der Bewegungsfläche vor dem Waschbecken: 112 cm

Höhe des Waschbeckens (Oberkante vorne): 85 cm

Das Waschbecken ist unterfahrbar in einer Höhe von 67 cm und einer Tiefe von mindestens 30 cm.

Der Spiegel ist im Stehen und Sitzen einsehbar.

Dusche

Höhenunterschied zwischen der Oberkante Duschplatz/Duschwanne und dem angrenzenden Bodenbereich: 12 cm

BREITE der Bewegungsfläche in der Dusche: 70 cm

TIEFE der Bewegungsfläche in der Dusche: 88 cm

Es ist kein Duschsitz vorhanden oder bei Bedarf bereitstellbar.

Es sind keine Haltegriffe in der Dusche vorhanden.

Höhe der Duscharmatur: 120 cm

Es ist kein Alarmauslöser (Schnur, Knopf) vorhanden.

Wohnzimmer Suite 6



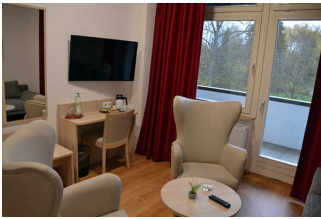
Wohnzimmer Suite 6

©Simon Kesting



Wohnzimmer Suite 6

©Simon Kesting



Wohnzimmer Suite 6

©Simon Kesting

Tür zum Raum

Lichte Breite des Durchgangs: 81 cm

Art der Tür: Einflügel

Die Tür wird mit eigenem Kraftaufwand geöffnet.

BREITE der kleineren Bewegungsfläche vor/hinter der Tür: 130 cm

TIEFE der kleineren Bewegungsfläche vor/hinter der Tür: 130 cm

Höhe der Türschwelle: 1 cm

BREITE des Raums: 4 m

TIEFE des Raums: 4 m

Breite des schmalsten Durchgangs im Raum: 90 cm

Es sind Sitzgelegenheiten vorhanden.

Treppenhaus

Vorhandene Schwellen/Stufen: 21

Höhe der Schwellen/Stufen: 18 cm

Die Treppe hat gerade Läufe.

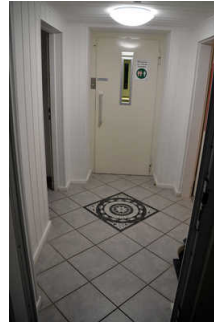
Die Treppe hat einen einseitigen Handlauf.

Aufzug



Aufzug

©Simon Kesting



Aufzug

©Simon Kesting



Aufzug

©Simon Kesting



Aufzug

©Simon Kesting

BREITE der Bewegungsfläche vor dem Aufzug beim Einstieg: 92 cm

TIEFE der Bewegungsfläche vor dem Aufzug beim Einstieg: 270 cm

Lichte Durchgangsbreite der Aufzugtür: 71 cm

BREITE der Kabine innen: 89 cm

TIEFE der Kabine innen: 108 cm

BREITE der Bewegungsfläche vor dem Aufzug beim Ausstieg: 150 cm

TIEFE der Bewegungsfläche vor dem Aufzug beim Ausstieg: 150 cm

Es gibt kein horizontales Bedientableau.

Die Bedienelemente/Befehlsgeber sind wie folgt angeordnet:

HÖCHSTE Stelle der Bedienelemente: 130 cm

TIEFSTE Stelle der Bedienelemente: 110 cm

Der waagerechte Abstand von der Ecke der Kabine bis zum ersten Bedienelement (mittig) ist 16 cm.

Zimmerflur 1.OG

Länge des Flurs/Weges/Ganges: 7 m

Mindestbreite des Flurs/Weges/Ganges: 150 cm

Die Breite des Weges/Flures ist nicht eingeschränkt.

Tür zum Treppenhaus

Lichte Breite des Durchgangs: 105 cm

Art der Tür: Einflügel

Die Tür wird mit eigenem Kraftaufwand geöffnet.

BREITE der kleineren Bewegungsfläche vor/hinter der Tür: 105 cm

TIEFE der kleineren Bewegungsfläche vor/hinter der Tür: 150 cm

Höhe der Türschwelle: 0 cm

Öffentliches WC UG

Öffentliches WC im UG



Öffentliches WC im UG

©Simon Kesting



Öffentliches WC im UG

©Simon Kesting

Anmerkungen für den Gast: WC im Keller bietet größere Türbreite.

Treppe UG – EG



Treppe UG – EG

©Simon Kesting



Treppe UG – EG

©Simon Kesting

Vorhandene Schwellen/Stufen: 15

Höhe der Schwellen/Stufen: 18 cm

Die Treppe hat keine geraden Läufe.

Die Treppe hat einen einseitigen Handlauf.

Aufzug



Aufzug

©Simon Kesting



Aufzug

©Simon Kesting



Aufzug

©Simon Kesting



Aufzug

©Simon Kesting

BREITE der Bewegungsfläche vor dem Aufzug beim Einstieg: 92 cm

TIEFE der Bewegungsfläche vor dem Aufzug beim Einstieg: 270 cm

Lichte Durchgangsbreite der Aufzugtür: 71 cm

BREITE der Kabine innen: 89 cm

TIEFE der Kabine innen: 108 cm

BREITE der Bewegungsfläche vor dem Aufzug beim Ausstieg: 150 cm

TIEFE der Bewegungsfläche vor dem Aufzug beim Ausstieg: 150 cm

Es gibt kein horizontales Bedientableau.

Die Bedienelemente/Befehlsgeber sind wie folgt angeordnet:

HÖCHSTE Stelle der Bedienelemente: 130 cm

TIEFSTE Stelle der Bedienelemente: 110 cm

Der waagerechte Abstand von der Ecke der Kabine bis zum ersten Bedienelement (mittig) ist 16 cm.

WC-Flur UG



WC-Flur UG

©Simon Kesting



WC-Flur UG

©Simon Kesting

Länge des Flurs/Weges/Ganges: 5 m

Mindestbreite des Flurs/Weges/Ganges: 125 cm

Vorhandene Durchgänge sind mindestens 78 cm breit.