

Hof Cordes - Ferienwohnung Taubenschlag

Heisterweg 2
27308 Kirchlinteln

Tel: +49 4238 94063
Fax:

info@hof-cordes-verden.de
<https://www.hof-cordes-verden.de/>

Informationen für Menschen mit Gehbehinderung und Rollstuhlfahrer

Die Informationen zur Barrierefreiheit wurden am 19. August 2020 im Rahmen des Systems "Reisen für Alle" erhoben.

Detailinformationen zu Treppen, Aufzügen / Treppenliften, Rampen, Automaten und speziellen Türen auf dem Weg zu einzelnen Bereichen finden Sie in der entsprechenden Kategorie.

Fotos zur Einrichtung



Hof Cordes -
Ferienwohnung
Taubenschlag

©Guido Frank



Hof Cordes -
Ferienwohnung
Taubenschlag

©Guido Frank

Parken

Parkplatz



Parkplatz

©Guido Frank

Es ist ein Parkplatz vorhanden.

Es ist mindestens 1 Parkplatz für Menschen mit Behinderung vorhanden.

Es gibt 2 Stellplatz/-plätze für Menschen mit Behinderung.

Stellplatzbreite: 350 cm

Stellplatzlänge: 500 cm

Der Parkplatz ist von der Oberflächenbeschaffenheit her erschütterungsarm und leicht begeh- und befahrbar (z.B. Asphalt, engfugige Platten, etc.).

Entfernung des Stellplatzes/der Stellplätze für Menschen mit Behinderung zum Eingangsbereich: 20 m

Der Stellplatz / die Stellplätze für Menschen mit Behinderung ist/sind nicht gekennzeichnet.

Weg vom Parkplatz zum Eingang



Weg außen

©Guido Frank



Weg außen

©Guido Frank

Breite des Weges: 162 cm

Länge des Weges: 20 m

Der Weg ist von der Oberflächenbeschaffenheit her erschütterungsarm und leicht begeh- und befahrbar (z.B. Asphalt, engfugige Platten, etc.).

Maximale Längsneigung des Weges: 4 %

Maximale Längsneigung über eine Strecke von 5 m.

Eingang

Eingangsbereich



Eingangsbereich

©Guido Frank

Der Eingang / Zugang ins Gebäude ist stufenlos möglich.

Eingangstür

Lichte Breite des Durchgangs: 88 cm

Art der Tür: Einflügel

Die Tür wird mit eigenem Kraftaufwand geöffnet.

BREITE der kleineren Bewegungsfläche vor/hinter der Tür: 500 cm

TIEFE der kleineren Bewegungsfläche vor/hinter der Tür: 167 cm

Höhe der Türschwelle: 2 cm

Weg vom Parkplatz zum Eingang



Weg außen

©Guido Frank



Weg außen

©Guido Frank

Breite des Weges: 162 cm

Länge des Weges: 20 m

Der Weg ist von der Oberflächenbeschaffenheit her erschütterungsarm und leicht begeh- und befahrbar (z.B. Asphalt, engfugige Platten, etc.).

Maximale Längsneigung des Weges: 4 %

Maximale Längsneigung über eine Strecke von 5 m.

Schlafräum

Schlafräum



Schlafräum

©Guido Frank



Schlafräum

©Guido Frank



Schlafräum

©Guido Frank

Tür zum Schlafräum

Lichte Breite des Durchgangs: 94 cm

Art der Tür: Einflügel

Die Tür wird mit eigenem Kraftaufwand geöffnet.

Die kleinere Bewegungsfläche vor/hinter der Tür ist 500 cm tief und 147 cm breit.

Höhe der Türschwelle: 0 cm

Zimmertyp: Doppelzimmer

BREITE der Bewegungsfläche vor wesentlichen, immobilen (feststehenden) Einrichtungsgegenständen (z.B. Schrank): 250 cm

TIEFE der Bewegungsfläche vor wesentlichen, immobilen (feststehenden) Einrichtungsgegenständen (z.B. Schrank): 250 cm

Breite des schmalsten Durchgangs im Schlafräum: 164 cm

BREITE der Bewegungsfläche links neben dem Bett: 98 cm

TIEFE der Bewegungsfläche links neben dem Bett: 376 cm

BREITE der Bewegungsfläche rechts neben dem Bett: 135 cm

TIEFE der Bewegungsfläche rechts neben dem Bett: 376 cm

Das Bett ist auf einer Längsseite in seiner gesamten Tiefe unterfahrbar.

Das Bett ist in einer Höhe von 22 cm unterfahrbar.

Maximale Höhe des Bettes: 60 cm

Breite des Bettes: 180 cm

Anmerkungen für den Gast: Blitzalarm wenn jemand klingelt

Wege in der Wohnung



Wege in der Wohnung

©Guido Frank

Länge des Flurs/Weges/Ganges: 10 m

Mindestbreite des Flurs/Weges/Ganges: 145 cm

Vorhandene Durchgänge sind mindestens 88 cm breit.

Küche

Küche



Küche

©Guido Frank



Küche

©Guido Frank

Breite des schmalsten Durchgangs in der Küche: 200 cm

BREITE der Küche: 5 m

TIEFE der Küche: 7 m

BREITE der Bewegungsfläche vor der Küchenzeile (Herd, Spüle): 300 cm

TIEFE der Bewegungsfläche vor der Küchenzeile (Herd, Spüle): 300 cm

Der (Ess-)Tisch ist unterfahrbar (Maximalhöhe 80 cm, Unterfahrbarkeit in einer Höhe von 67 cm und einer Tiefe von 30 cm).

Die Anrichte/Arbeitsfläche ist nicht unterfahrbar.

Die Spüle ist nicht unterfahrbar.

Der Herd ist nicht unterfahrbar.

Wege in der Wohnung



Wege in der
Wohnung

©Guido Frank

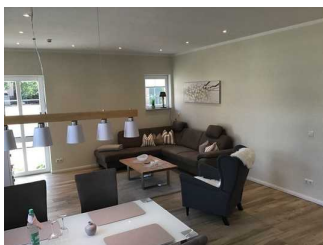
Länge des Flurs/Weges/Ganges: 10 m

Mindestbreite des Flurs/Weges/Ganges: 145 cm

Vorhandene Durchgänge sind mindestens 88 cm breit.

Wohnzimmer

Raum



Raum

©Guido Frank



Raum

©Guido Frank

BREITE des Raums: 5 m

TIEFE des Raums: 8 m

Breite des schmalsten Durchgangs im Raum: 200 cm

Es sind Sitzgelegenheiten vorhanden.

Wege in der Wohnung



Wege in der Wohnung

©Guido Frank

Länge des Flurs/Weges/Ganges: 10 m

Mindestbreite des Flurs/Weges/Ganges: 145 cm

Vorhandene Durchgänge sind mindestens 88 cm breit.

WC, Dusche, Waschraum

Badezimmer



Badezimmer

©Guido Frank



Badezimmer

©Guido Frank



Badezimmer

©Guido Frank



Badezimmer

©Guido Frank

Tür zum Badezimmer

Lichte Breite des Durchgangs: 93 cm

Art der Tür: Einflügel

Die Tür wird mit eigenem Kraftaufwand geöffnet.

Die kleinere Bewegungsfläche vor/hinter der Tür ist 137 cm tief und 240 cm breit.

Höhe der Türschwelle: 0 cm

Die Tür öffnet nach außen.

WC

Tiefe der WC-Schüssel: 55 cm

BREITE der Bewegungsfläche links neben dem WC: 140 cm

TIEFE der Bewegungsfläche links neben dem WC: 55 cm

BREITE der Bewegungsfläche rechts neben dem WC: 20 cm

TIEFE der Bewegungsfläche rechts neben dem WC: 55 cm

BREITE der Bewegungsfläche vor dem WC: 240 cm

TIEFE der Bewegungsfläche vor dem WC: 137 cm

Höhe des Toilettensitzes: 46 cm

Es ist ein Haltegriff links vom WC vorhanden.

Höhe des linken Haltegriffes: 76 cm

Länge des linken Haltegriffes: 60 cm

Der Haltegriff links vom WC ist hochklappbar.

Es ist ein Haltegriff rechts vom WC vorhanden.

Höhe des rechten Haltegriffes: 76 cm

Länge des rechten Haltegriffes: 30 cm

Der Haltegriff rechts vom WC ist nicht hochklappbar.

Es sind links und rechts vom WC Haltegriffe vorhanden.

Der Abstand zwischen dem linken und rechten Haltegriff beträgt 75 cm.

Waschbecken

BREITE der Bewegungsfläche vor dem Waschbecken: 146 cm

TIEFE der Bewegungsfläche vor dem Waschbecken: 240 cm

Höhe des Waschbeckens (Oberkante vorne): 86 cm

Das Waschbecken ist unterfahrbar in einer Höhe von 67 cm und einer Tiefe von weniger als 30 cm.

Der Spiegel ist im Stehen und Sitzen einsehbar.

Dusche

Höhenunterschied zwischen der Oberkante Duschplatz/Duschwanne und dem angrenzenden Bodenbereich: 0 cm

BREITE der Bewegungsfläche in der Dusche: 120 cm

TIEFE der Bewegungsfläche in der Dusche: 170 cm

Es ist ein Duschsitz vorhanden oder kann bei Bedarf bereitgestellt werden (fest installiert, klappbar, einhängbar oder mobil und stabil).

Es sind Haltegriffe in der Dusche vorhanden.

Die Haltegriffe sind nicht waagerecht.

Höhe der Duscharmatur: 111 cm

Es ist kein Alarmauslöser (Schnur, Knopf) vorhanden.

Sauna



Sauna

©Guido Frank



Sauna

©Guido Frank

Tür zur Sauna

Lichte Breite des Durchgangs: 98 cm

Art der Tür: Einflügel

Die Tür wird mit eigenem Kraftaufwand geöffnet.

BREITE der kleineren Bewegungsfläche vor/hinter der Tür: 148 cm

TIEFE der kleineren Bewegungsfläche vor/hinter der Tür: 120 cm

Höhe der Türschwelle: 0 cm

BREITE der Bewegungsfläche vor der unteren Sitzbank: 148 cm

TIEFE der Bewegungsfläche vor der unteren Sitzbank: 120 cm

Anmerkungen für den Gast: Sitzbank ist hochklappbar

Wege in der Wohnung



Wege in der Wohnung

©Guido Frank

Länge des Flurs/Weges/Ganges: 10 m

Mindestbreite des Flurs/Weges/Ganges: 145 cm

Vorhandene Durchgänge sind mindestens 88 cm breit.

Hilfsmittel

Alarm/Hilfsmittel

Assistenzhunde (Begleithunde, Blindenführhunde etc.) dürfen in alle relevanten Bereiche/Räume des Betriebes/Angebotes mitgebracht werden.

Terrasse

Terrasse



Raum

©Guido Frank



Raum

©Guido Frank

Tür zum Raum

Lichte Breite des Durchgangs: 89 cm

Art der Tür: Einflügel

Die Tür wird mit eigenem Kraftaufwand geöffnet.

BREITE der kleineren Bewegungsfläche vor/hinter der Tür: 150 cm

TIEFE der kleineren Bewegungsfläche vor/hinter der Tür: 150 cm

Höhe der Türschwelle: 1,2 cm

BREITE des Raums: 3 m

TIEFE des Raums: 3 m

Breite des schmalsten Durchgangs im Raum: 200 cm

Es sind Sitzgelegenheiten vorhanden.

Aufenthaltsraum

Aufenthaltsraum



Raum

©Guido Frank



Raum

©Guido Frank



Raum

©Guido Frank

Tür zum Raum

Lichte Breite des Durchgangs: 92 cm

Art der Tür: Einflügel

Die Tür wird mit eigenem Kraftaufwand geöffnet.

BREITE der kleineren Bewegungsfläche vor/hinter der Tür: 180 cm

TIEFE der kleineren Bewegungsfläche vor/hinter der Tür: 280 cm

Höhe der Türschwelle: 3 cm

BREITE des Raums: 10 m

TIEFE des Raums: 12 m

Breite des schmalsten Durchgangs im Raum: 110 cm

Es sind Sitzgelegenheiten vorhanden.