

Strandhotel Sandburg

Kavalierspad 10
26465 Langeoog

Tel: +49 4972 990880

info@die-sandburg.com
<https://die-sandburg.com/>

Informationen für Menschen mit Hörbehinderung und gehörlose Menschen

Die Informationen zur Barrierefreiheit wurden am 18. Januar 2021 im Rahmen des Systems "Reisen für Alle" erhoben.

Detailinformationen zu Treppen, Aufzügen / Treppenliften, Rampen, Automaten und speziellen Türen auf dem Weg zu einzelnen Bereichen finden Sie in der entsprechenden Kategorie.

Fotos zur Einrichtung



Strandhotel Sandburg

Sven Schreiber



Dachbar Strandhotel Sandburg

©Haberland



Strandhotel Sandburg

©Joke Pouliart

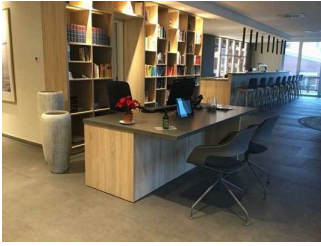
Rezeption



Rezeption

©Joke Pouliart

Tresen/Empfang



Tresen/Empfang

©Joke Pouliart

Das Kassendisplay/die Preisangabe an der Kasse ist gut erkennbar (z.B. groß oder schwenkbar).

Aufzug



Aufzug

©Joke Pouliart



Aufzug

©Joke Pouliart

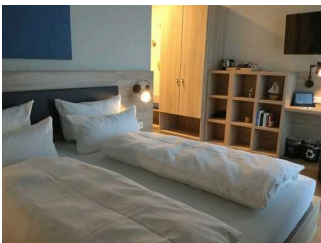


Aufzug

©Joke Pouliart

Ein abgehender Notruf im Aufzug wird akustisch bestätigt, z.B. durch eine Gegensprechanlage. Ein abgehender Notruf im Aufzug wird optisch bestätigt, z.B. durch ein digitales Schriftfeld.

Zimmer mit Sanitärraum 0.10



Zimmer mit
Sanitärraum 0.10

©Joke Pouliart

Schlafrraum Zimmer 0.10



Schlafrraum Zimmer
0.10

©Joke Pouliart



Schlafrraum Zimmer
0.10

©Joke Pouliart



Schlafrraum Zimmer
0.10

©Joke Pouliart



Schlafrraum Zimmer
0.10

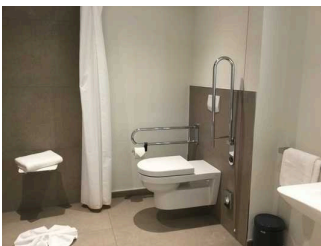
©Joke Pouliart

Zimmertyp: Doppelzimmer

Es ist mindestens eine frei verfügbare Steckdose in der Nähe des Bettes vorhanden.

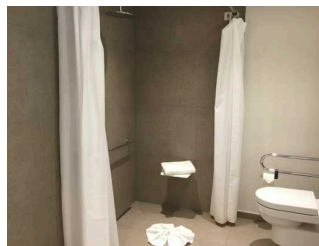
Das Klingeln oder Anklopfen an die Zimmertür wird nicht durch ein Blinksignal angezeigt, welches in allen Räumen wahrgenommen werden kann.

Badezimmer



Badezimmer

©Joke Pouliart



Badezimmer

©Joke Pouliart



Badezimmer

©Joke Pouliart

Aufzug



Aufzug

©Joke Pouliart



Aufzug

©Joke Pouliart

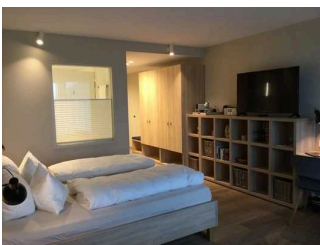


Aufzug

©Joke Pouliart

Ein abgehender Notruf im Aufzug wird akustisch bestätigt, z.B. durch eine Gegensprechanlage. Ein abgehender Notruf im Aufzug wird optisch bestätigt, z.B. durch ein digitales Schriftfeld.

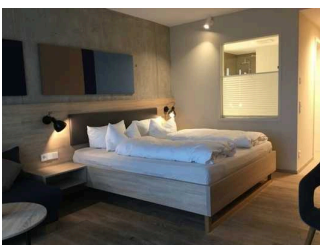
Zimmer mit Sanitärraum 1.14



Zimmer mit Sanitärraum 1.14

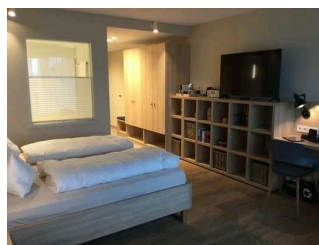
©Joke Pouliart

Schlafraum1.14



Schlafraum1.14

©Joke Pouliart



Schlafraum1.14

©Joke Pouliart



Schlafrum1.14

©Joke Pouliart

Zimmertyp: Doppelzimmer

Es ist mindestens eine frei verfügbare Steckdose in der Nähe des Bettes vorhanden.

Das Klingeln oder Anklopfen an die Zimmertür wird nicht durch ein Blinksignal angezeigt, welches in allen Räumen wahrgenommen werden kann.

Aufzug



Aufzug

©Joke Pouliart



Aufzug

©Joke Pouliart



Aufzug

©Joke Pouliart

Ein abgehender Notruf im Aufzug wird akustisch bestätigt, z.B. durch eine Gegensprechanlage. Ein abgehender Notruf im Aufzug wird optisch bestätigt, z.B. durch ein digitales Schriftfeld.

Speiseraum / Restaurant



Speiseraum / Restaurant

©Joke Pouliart

Speiseraum



Speiseraum

©Joke Pouliart

Es gibt Tische mit heller und blendfreier Beleuchtung.

Anzahl: ca. 24 Tisch/Tische

Es sind Tische vorhanden, an denen keine Lampen stehen oder hängen, die das Gesichtsfeld bzw. den Blickkontakt stören.

Anzahl: ca. 24 Tisch/Tische

Es gibt keine Sitzbereiche mit geringen Umgebungsgeräuschen.

Anmerkungen für den Gast: Der Speiseraum liegt unmittelbar neben Foyer und Lobby

Öffentliches WC



Öffentliches WC

©Joke Pouliart

Aufzug



Aufzug

©Joke Pouliart



Aufzug

©Joke Pouliart



Aufzug

©Joke Pouliart

Ein abgehender Notruf im Aufzug wird akustisch bestätigt, z.B. durch eine Gegensprechanlage. Ein abgehender Notruf im Aufzug wird optisch bestätigt, z.B. durch ein digitales Schriftfeld.

Hilfsmittel

Alarm/Hilfsmittel

Es gibt einen Alarm.

Es gibt keinen optisch deutlich wahrnehmbaren Alarm.

Aufzug: Rezeption

Ein abgehender Notruf im Aufzug wird akustisch bestätigt, z.B. durch eine Gegensprechanlage. Ein abgehender Notruf im Aufzug wird optisch bestätigt, z.B. durch ein digitales Schriftfeld.

Es gibt keine induktive Höranlage am Schalter/Tresen/an der Rezeption.

In weiteren (Tagungs-) Räumen ist keine induktive Höranlage vorhanden.

Es werden Hilfsmittel angeboten.

Andere Hilfsmittel,

Andere angebotene Hilfsmittel: Ladestationen und Parkplatz für Scooter oder Rollstuhl

Es wird W-LAN angeboten.

Dachterrasse



Dachterrasse

©SB/Haberland

Aufzug



Aufzug

©Joke Pouliart



Aufzug

©Joke Pouliart



Aufzug

©Joke Pouliart

Ein abgehender Notruf im Aufzug wird akustisch bestätigt, z.B. durch eine Gegensprechanlage. Ein abgehender Notruf im Aufzug wird optisch bestätigt, z.B. durch ein digitales Schriftfeld.

Dachterrasse



Dachbar

©Haberland



Zugang Dachterrasse

©Joke Pouliart

Dachterrasse mit Blick auf die Nordsee und Dünen. Bodenbelag ist rutschhemmend. Große Bewegungsräume mit Tischen und Stühlen, davon sind 8 Tische mit Rollstuhl unterfahrbar

Sauna



Sauna

©Joke Pouliart

Saunabereich



Saunabereich

©Joke Pouliart



Saunabereich

©Joke Pouliart

Anmerkungen für den Gast: Durchgang zur Dusche 83cm

Aufzug



Aufzug

©Joke Pouliart



Aufzug

©Joke Pouliart

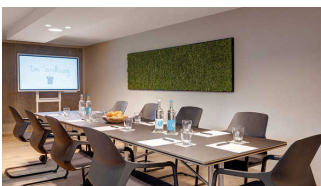


Aufzug

©Joke Pouliart

Ein abgehender Notruf im Aufzug wird akustisch bestätigt, z.B. durch eine Gegensprechanlage. Ein abgehender Notruf im Aufzug wird optisch bestätigt, z.B. durch ein digitales Schriftfeld.

Konferenzraum



Konferenzraum

©Agentur Haberland

Aufzug



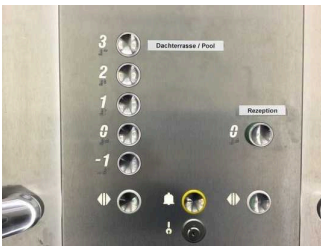
Aufzug

©Joke Pouliart



Aufzug

©Joke Pouliart



Aufzug

©Joke Pouliart

Ein abgehender Notruf im Aufzug wird akustisch bestätigt, z.B. durch eine Gegensprechanlage. Ein abgehender Notruf im Aufzug wird optisch bestätigt, z.B. durch ein digitales Schriftfeld.

Fitnessraum / Yoga



Fitnessraum / Yoga

©Joke Pouliart

Fitnessraum/ Yoga



Fitnessraum/ Yoga

©Joke Pouliart

Anmerkungen für den Gast: Fitnessraum mit verschiedenen Geräten, Sprossenwand und Yogaraum

Aufzug



Aufzug

©Joke Pouliart



Aufzug

©Joke Pouliart



Aufzug

©Joke Pouliart

Ein abgehender Notruf im Aufzug wird akustisch bestätigt, z.B. durch eine Gegensprechanlage. Ein abgehender Notruf im Aufzug wird optisch bestätigt, z.B. durch ein digitales Schriftfeld.