

## Strandhotel Sandburg

Kavalierspad 10  
26465 Langeoog

Tel: +49 4972 990880

info@die-sandburg.com  
<https://die-sandburg.com/>

## Informationen für Menschen mit Gehbehinderung und Rollstuhlfahrer

Die Informationen zur Barrierefreiheit wurden am 18. Januar 2021 im Rahmen des Systems "Reisen für Alle" erhoben.

Detailinformationen zu Treppen, Aufzügen / Treppenliften, Rampen, Automaten und speziellen Türen auf dem Weg zu einzelnen Bereichen finden Sie in der entsprechenden Kategorie.

## Fotos zur Einrichtung



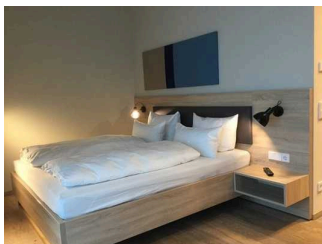
Strandhotel Sandburg

Sven Schreiber



Dachbar Strandhotel Sandburg

©Haberland



Strandhotel Sandburg

©Joke Pouliart

## Eingang



Eingang

©Joke Pouliart

# Eingangsbereich

---



## Eingangsbereich

©Joke Pouliart

---

Der Eingang / Zugang ins Gebäude ist stufenlos möglich.

Eingangstür

Lichte Breite des Durchgangs: 144 cm

Art der Tür / des Durchgangs: Sonstige

Die Tür wird ohne eigenen Kraftaufwand (Drücker, Lichtschranke, Bewegungsmelder etc.) geöffnet.

BREITE der kleineren Bewegungsfläche vor/hinter der Tür: 320 cm

TIEFE der kleineren Bewegungsfläche vor/hinter der Tür: 218 cm

Höhe der Türschwelle: 0 cm

## Weg außen

### Weg außen von der Straße zum Eingang

---



## Weg außen von der Straße zum Eingang

©Joke Pouliart

---

Breite des Weges: 400 cm

Länge des Weges: 5 m

Der Weg ist von der Oberflächenbeschaffenheit her erschütterungsarm und leicht begeh- und befahrbar (z.B. Asphalt, engfugige Platten, etc.).

Maximale Längsneigung des Weges: 0 %

Anmerkungen für den Gast: Die Straße / Fußweg befindet sich unmittelbar vor dem Eingang

## Weg von der Straße für Menschen mit Behinderung zum Eingang

---



Weg von der Straße  
für Menschen mit  
Behinderung zum  
Eingang

©Joke Pouliart

---

Breite des Weges: 156 cm

Länge des Weges: 30 m

Der Weg ist von der Oberflächenbeschaffenheit her erschütterungsarm und leicht begehb- und befahrbar (z.B. Asphalt, engfugige Platten, etc.).

Die lichte Breite des Weges ist durch Ausstattungsgegenstände eingeschränkt.

Die lichte Breite des Weges beträgt trotz vorhandener Ausstattungsgegenstände mindestens: 220 cm

Maximale Längsneigung des Weges: 2 %

Maximale Längsneigung über eine Strecke von 5 m.

## Treppe vor dem Eingang

---



Treppe vor dem  
Eingang

©Joke Pouliart



Treppe vor dem  
Eingang

©Joke Pouliart

---

Vorhandene Schwellen/Stufen: 5

Höhe der Schwellen/Stufen: 18 cm

Die Treppe hat gerade Läufe.

Die Treppe hat keinen Handlauf.

## Rezeption

---



Rezeption

©Joke Pouliart

---

## Tresen/Empfang

---



Tresen/Empfang

©Joke Pouliart

---

BREITE der Bewegungsfläche vor dem Schalter/Tresen/der Kasse: 500 cm

TIEFE der Bewegungsfläche vor dem Schalter/Tresen/der Kasse: 310 cm

Der Schalter/Tresen/die Kasse ist an der höchsten Stelle 77 cm hoch.

Der Schalter/Tresen/die Kasse ist an der niedrigsten Stelle 77 cm hoch.

Es ist eine andere, gleichwertige Kommunikationsmöglichkeit im Sitzen vorhanden.

---

## Foyer und Lobby

---



Foyer und Lobby

©Joke Pouliart



Foyer und Lobby

©Joke Pouliart

---

Tür zum Raum

Lichte Breite des Durchgangs: 144 cm

Art der Tür / des Durchgangs: Sonstige

Die Tür wird ohne eigenen Kraftaufwand (Drücker, Lichtschranke, Bewegungsmelder etc.) geöffnet.

BREITE der kleineren Bewegungsfläche vor/hinter der Tür: 390 cm

---

TIEFE der kleineren Bewegungsfläche vor/hinter der Tür: 246 cm

Höhe der Türschwelle: 0 cm

BREITE des Raums: 6 m

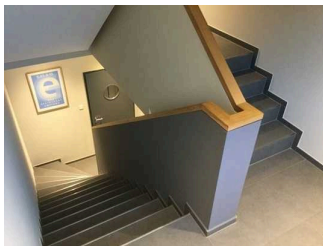
TIEFE des Raums: 15 m

Breite des schmalsten Durchgangs im Raum: 312 cm

Es sind Sitzgelegenheiten vorhanden.

## Treppenhaus

---



Treppenhaus

©Joke Pouliart

---

Vorhandene Schwellen/Stufen: 19

Höhe der Schwellen/Stufen: 18 cm

Die Treppe hat keine geraden Läufe.

Die Treppe hat einen einseitigen Handlauf.

Anmerkungen für den Gast: Treppenhaus verbindet sämtliche Etagen von Keller bis Dachterrasse 19 Stufen je Stockwerk

## Aufzug

---



Aufzug

©Joke Pouliart



Aufzug

©Joke Pouliart



## Aufzug

©Joke Pouliart

---

BREITE der Bewegungsfläche vor dem Aufzug beim Einstieg: 349 cm

TIEFE der Bewegungsfläche vor dem Aufzug beim Einstieg: 225 cm

Lichte Durchgangsbreite der Aufzugtür: 90 cm

BREITE der Kabine innen: 109 cm

TIEFE der Kabine innen: 152 cm

BREITE der Bewegungsfläche vor dem Aufzug beim Ausstieg: 500 cm

TIEFE der Bewegungsfläche vor dem Aufzug beim Ausstieg: 225 cm

Es gibt kein horizontales Bedientableau.

Die Bedienelemente/Befehlsgeber sind wie folgt angeordnet:

HÖCHSTE Stelle der Bedienelemente: 110 cm

TIEFSTE Stelle der Bedienelemente: 90 cm

Der waagerechte Abstand von der Ecke der Kabine bis zum ersten Bedienelement (mittig) ist 78 cm.

## Flur/Weg/Gang innen

### Flur/ Windfang



### Flur/ Windfang

©Joke Pouliart

---

Länge des Flurs/Weges/Ganges: 3 m

Mindestbreite des Flurs/Weges/Ganges: 360 cm

Die Breite des Weges/Flures ist nicht eingeschränkt.

## Flur im EG zwischen Foyer/Aufzug und Treppenhaus

---



Flur zwischen Foyer/Aufzug und Treppenhaus

©Joke Pouliart



Flur zwischen Foyer/Aufzug und Treppenhaus

©Joke Pouliart

---

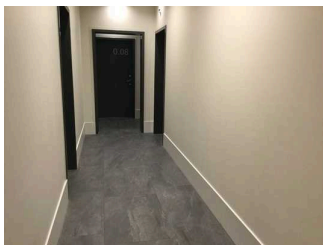
Länge des Flurs/Weges/Ganges: 8 m

Mindestbreite des Flurs/Weges/Ganges: 200 cm

Vorhandene Durchgänge sind mindestens 88 cm breit.

## Flur zwischen Foyer/ Aufzug und Zimmer 0.10

---



Flur zwischen Foyer/ Aufzug und Zimmer 0.10

©Joke Pouliart



Flur zwischen Foyer/ Aufzug und Zimmer 0.10

©Joke Pouliart

---

Länge des Flurs/Weges/Ganges: 15 m

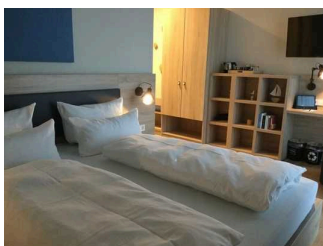
Mindestbreite des Flurs/Weges/Ganges: 148 cm

Vorhandene Durchgänge sind mindestens 88 cm breit.

Anmerkungen für den Gast: Der Durchgang ist eine Schutztür die im Brandfall schließt

## Zimmer mit Sanitärraum 0.10

---



Zimmer mit Sanitärraum 0.10

©Joke Pouliart

## Schlafraum Zimmer 0.10

---



Schlafraum Zimmer  
0.10

©Joke Pouliart



Schlafraum Zimmer  
0.10

©Joke Pouliart



Schlafraum Zimmer  
0.10

©Joke Pouliart



Schlafraum Zimmer  
0.10

©Joke Pouliart

---

### Tür zum Schlafraum

Lichte Breite des Durchgangs: 90 cm

Art der Tür: Einflügel

Die Tür wird mit eigenem Kraftaufwand geöffnet.

Die kleinere Bewegungsfläche vor/hinter der Tür ist 169 cm tief und 133 cm breit.

Höhe der Türschwelle: 0 cm

Zimmertyp: Doppelzimmer

BREITE der Bewegungsfläche vor wesentlichen, immobilen (feststehenden) Einrichtungsgegenständen (z.B. Schrank): 260 cm

TIEFE der Bewegungsfläche vor wesentlichen, immobilen (feststehenden) Einrichtungsgegenständen (z.B. Schrank): 124 cm

Breite des schmalsten Durchgangs im Schlafraum: 122 cm

BREITE der Bewegungsfläche links neben dem Bett: 55 cm

TIEFE der Bewegungsfläche links neben dem Bett: 169 cm

BREITE der Bewegungsfläche rechts neben dem Bett: 192 cm

TIEFE der Bewegungsfläche rechts neben dem Bett: 169 cm

Das Bett ist nicht auf einer Längsseite in seiner gesamten Tiefe und in einer Höhe von mind. 15 cm unterfahrbar.

Maximale Höhe des Bettes: 56 cm



Breite des Bettes: 180 cm

## Badezimmer

---



Badezimmer

©Joke Pouliart



Badezimmer

©Joke Pouliart



Badezimmer

©Joke Pouliart

---

### Tür zum Badezimmer

Lichte Breite des Durchgangs: 93 cm

Art der Tür: Einflügel

Die Tür wird mit eigenem Kraftaufwand geöffnet.

Die kleinere Bewegungsfläche vor/hinter der Tür ist 140 cm tief und 172 cm breit.

Höhe der Türschwelle: 0 cm

Die Tür öffnet nach außen.

### WC

Tiefe der WC-Schüssel: 71 cm

BREITE der Bewegungsfläche links neben dem WC: 55 cm

TIEFE der Bewegungsfläche links neben dem WC: 71 cm

BREITE der Bewegungsfläche rechts neben dem WC: 112 cm

TIEFE der Bewegungsfläche rechts neben dem WC: 71 cm

BREITE der Bewegungsfläche vor dem WC: 289 cm

TIEFE der Bewegungsfläche vor dem WC: 142 cm

Höhe des Toilettensitzes: 52 cm

Es ist ein Haltegriff links vom WC vorhanden.

Höhe des linken Haltegriffes: 80 cm

---

Länge des linken Haltegriffes: 70 cm

Der Haltegriff links vom WC ist hochklappbar.

Es ist ein Haltegriff rechts vom WC vorhanden.

Höhe des rechten Haltegriffes: 80 cm

Länge des rechten Haltegriffes: 70 cm

Der Haltegriff rechts vom WC ist hochklappbar.

Es sind links und rechts vom WC Haltegriffe vorhanden.

Der Abstand zwischen dem linken und rechten Haltegriff beträgt 68 cm.

### **Waschbecken**

BREITE der Bewegungsfläche vor dem Waschbecken: 200 cm

TIEFE der Bewegungsfläche vor dem Waschbecken: 182 cm

Höhe des Waschbeckens (Oberkante vorne): 79 cm

Das Waschbecken ist unterfahrbar in einer Höhe von 67 cm und einer Tiefe von mindestens 30 cm.

Der Spiegel ist im Stehen und Sitzen einsehbar.

### **Dusche**

Höhenunterschied zwischen der Oberkante Duschplatz/Duschwanne und dem angrenzenden Bodenbereich: 0 cm

BREITE der Bewegungsfläche in der Dusche: 125 cm

TIEFE der Bewegungsfläche in der Dusche: 125 cm

Es ist ein Duschsitz vorhanden oder kann bei Bedarf bereitgestellt werden (fest installiert, klappbar, einhängbar oder mobil und stabil).

Es sind Haltegriffe in der Dusche vorhanden.

Die Haltegriffe sind waagrecht.

Höhe der waagerechten Haltegriffe: 81 cm

Höhe der Duscharmatur: 112 cm

Es ist ein Alarmauslöser (Schnur, Knopf) vorhanden.

Schnur als Alarmauslöser vorhanden.

Höhe des Alarmauslösers vom Boden: 4 cm

# Treppenhaus

---



## Treppenhaus

©Joke Pouliart

---

Vorhandene Schwellen/Stufen: 19

Höhe der Schwellen/Stufen: 18 cm

Die Treppe hat keine geraden Läufe.

Die Treppe hat einen einseitigen Handlauf.

Anmerkungen für den Gast: Treppenhaus verbindet sämtliche Etagen von Keller bis Dachterrasse 19 Stufen je Stockwerk

# Aufzug

---



## Aufzug

©Joke Pouliart



## Aufzug

©Joke Pouliart



## Aufzug

©Joke Pouliart

---

BREITE der Bewegungsfläche vor dem Aufzug beim Einstieg: 349 cm

TIEFE der Bewegungsfläche vor dem Aufzug beim Einstieg: 225 cm

Lichte Durchgangsbreite der Aufzugtür: 90 cm

BREITE der Kabine innen: 109 cm

TIEFE der Kabine innen: 152 cm

BREITE der Bewegungsfläche vor dem Aufzug beim Ausstieg: 500 cm

TIEFE der Bewegungsfläche vor dem Aufzug beim Ausstieg: 225 cm

Es gibt kein horizontales Bedientableau.

Die Bedienelemente/Befehlsgeber sind wie folgt angeordnet:

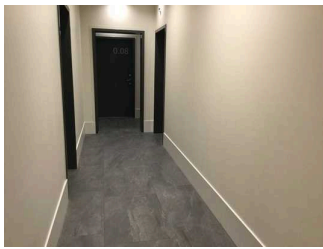
HÖCHSTE Stelle der Bedienelemente: 110 cm

TIEFSTE Stelle der Bedienelemente: 90 cm

Der waagerechte Abstand von der Ecke der Kabine bis zum ersten Bedienelement (mittig) ist 78 cm.

## Flur zwischen Foyer/ Aufzug und Zimmer 0.10

---



Flur zwischen Foyer/  
Aufzug und Zimmer  
0.10

©Joke Pouliart



Flur zwischen Foyer/  
Aufzug und Zimmer  
0.10

©Joke Pouliart

---

Länge des Flurs/Weges/Ganges: 15 m

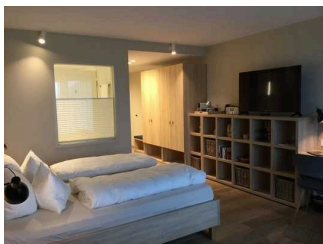
Mindestbreite des Flurs/Weges/Ganges: 148 cm

Vorhandene Durchgänge sind mindestens 88 cm breit.

Anmerkungen für den Gast: Der Durchgang ist eine Schutztür die im Brandfall schließt

## Zimmer mit Sanitärraum 1.14

---



Zimmer mit  
Sanitärraum 1.14

©Joke Pouliart

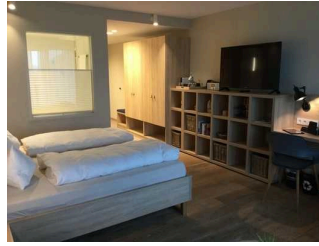
# Schlafräum1.14

---



Schlafräum1.14

©Joke Pouliart



Schlafräum1.14

©Joke Pouliart



Schlafräum1.14

©Joke Pouliart

---

## Tür zum Schlafräum

Lichte Breite des Durchgangs: 93 cm

Art der Tür: Einflügel

Die Tür wird mit eigenem Kraftaufwand geöffnet.

Die kleinere Bewegungsfläche vor/hinter der Tür ist 146 cm tief und 161 cm breit.

Höhe der Türschwelle: 0 cm

Zimmertyp: Doppelzimmer

BREITE der Bewegungsfläche vor wesentlichen, immobilen (feststehenden) Einrichtungsgegenständen (z.B. Schrank): 300 cm

TIEFE der Bewegungsfläche vor wesentlichen, immobilen (feststehenden) Einrichtungsgegenständen (z.B. Schrank): 115 cm

Breite des schmalsten Durchgangs im Schlafräum: 115 cm

BREITE der Bewegungsfläche links neben dem Bett: 262 cm

TIEFE der Bewegungsfläche links neben dem Bett: 169 cm

BREITE der Bewegungsfläche rechts neben dem Bett: 56 cm

TIEFE der Bewegungsfläche rechts neben dem Bett: 169 cm

Das Bett ist auf einer Längsseite in seiner gesamten Tiefe unterfahrbar.

Das Bett ist in einer Höhe von 17 cm unterfahrbar.

Maximale Höhe des Bettes: 58 cm

Breite des Bettes: 180 cm

# Badezimmer

## Badezimmer 1.14

---



Badezimmer 1.14

©Joke Pouliart



Badezimmer 1.14

©Joke Pouliart



Badezimmer 1.14

©Joke Pouliart

---

Tür zum Badezimmer

Lichte Breite des Durchgangs: 81 cm

Art der Tür: Einflügel

Die Tür wird mit eigenem Kraftaufwand geöffnet.

Die kleinere Bewegungsfläche vor/hinter der Tür ist 154 cm tief und 122 cm breit.

Höhe der Türschwelle: 0 cm

Die Tür öffnet nach innen.

### Waschbecken

BREITE der Bewegungsfläche vor dem Waschbecken: 122 cm

TIEFE der Bewegungsfläche vor dem Waschbecken: 152 cm

Höhe des Waschbeckens (Oberkante vorne): 89 cm

Die Unterfahrbarkeit des Waschbeckens ist durch Verkleidungen, Schränke o. ä. eingeschränkt.

Der Spiegel ist im Stehen und Sitzen einsehbar.

Es ist kein Alarmauslöser (Schnur, Knopf) vorhanden.

## WC im Zimmer 1.14

---



WC im Zimmer 1.14

©Joke Pouliart

---

Tür zum Badezimmer

Lichte Breite des Durchgangs: 69 cm

Art der Tür: Einflügel

Die Tür wird mit eigenem Kraftaufwand geöffnet.

Die kleinere Bewegungsfläche vor/hinter der Tür ist 125 cm tief und 58 cm breit.

Höhe der Türschwelle: 0 cm

Die Tür öffnet nach innen.

### WC

Tiefe der WC-Schüssel: 53 cm

BREITE der Bewegungsfläche links neben dem WC: 35 cm

TIEFE der Bewegungsfläche links neben dem WC: 53 cm

BREITE der Bewegungsfläche rechts neben dem WC: 35 cm

TIEFE der Bewegungsfläche rechts neben dem WC: 53 cm

BREITE der Bewegungsfläche vor dem WC: 101 cm

TIEFE der Bewegungsfläche vor dem WC: 120 cm

Der Zugang zur Bewegungsfläche rechts oder links vom WC ist eingeschränkt. Die Durchgangsbreite ist: 58 cm.

Höhe des Toilettensitzes: 48 cm

Es gibt keinen Haltegriff links vom WC.

Es gibt keinen Haltegriff rechts vom WC.

Es ist kein Alarmauslöser (Schnur, Knopf) vorhanden.

# Treppenhaus

---



## Treppenhaus

©Joke Pouliart

---

Vorhandene Schwellen/Stufen: 19

Höhe der Schwellen/Stufen: 18 cm

Die Treppe hat keine geraden Läufe.

Die Treppe hat einen einseitigen Handlauf.

Anmerkungen für den Gast: Treppenhaus verbindet sämtliche Etagen von Keller bis Dachterrasse 19 Stufen je Stockwerk

# Aufzug

---



## Aufzug

©Joke Pouliart



## Aufzug

©Joke Pouliart



## Aufzug

©Joke Pouliart

---

BREITE der Bewegungsfläche vor dem Aufzug beim Einstieg: 349 cm

TIEFE der Bewegungsfläche vor dem Aufzug beim Einstieg: 225 cm

Lichte Durchgangsbreite der Aufzugtür: 90 cm

BREITE der Kabine innen: 109 cm

TIEFE der Kabine innen: 152 cm

BREITE der Bewegungsfläche vor dem Aufzug beim Ausstieg: 500 cm



TIEFE der Bewegungsfläche vor dem Aufzug beim Ausstieg: 225 cm

Es gibt kein horizontales Bedientableau.

Die Bedienelemente/Befehlsgeber sind wie folgt angeordnet:

HÖCHSTE Stelle der Bedienelemente: 110 cm

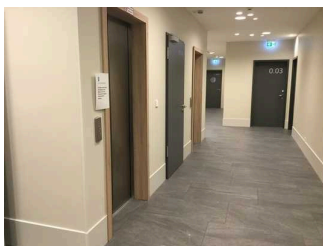
TIEFSTE Stelle der Bedienelemente: 90 cm

Der waagerechte Abstand von der Ecke der Kabine bis zum ersten Bedienelement (mittig) ist 78 cm.

## Flur/Weg/Gang innen

### Flur im EG zwischen Foyer/Aufzug und Treppenhaus

---



Flur zwischen Foyer/Aufzug und Treppenhaus

©Joke Pouliart



Flur zwischen Foyer/Aufzug und Treppenhaus

©Joke Pouliart

---

Länge des Flurs/Weges/Ganges: 8 m

Mindestbreite des Flurs/Weges/Ganges: 200 cm

Vorhandene Durchgänge sind mindestens 88 cm breit.

### Flur im 1.OG zwischen Zimmer 1.14 und Treppenhaus/ Aufzug

---



Flur im 1.OG zwischen Zimmer 1.14 und Treppenhaus/ Aufzug

©Joke Pouliart



Flur im 1.OG zwischen Zimmer 1.14 und Treppenhaus/ Aufzug

©Joke Pouliart

---

Länge des Flurs/Weges/Ganges: 15 m

Mindestbreite des Flurs/Weges/Ganges: 200 cm

Die Breite des Weges/Flures ist nicht eingeschränkt.

## Speiseraum / Restaurant

---



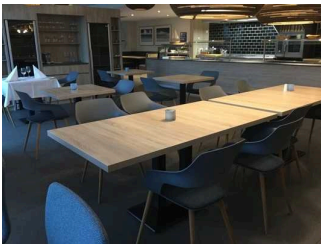
Speiseraum /  
Restaurant

©Joke Pouliart

---

## Speiseraum

---



Speiseraum

©Joke Pouliart

---

Breite des schmalsten Durchgangs im Raum: 180 cm

Es sind unterfahrbare Tische (Maximalhöhe 80 cm, Unterfahrbarkeit in einer Höhe von 67 cm und einer Tiefe von 30 cm) vorhanden.

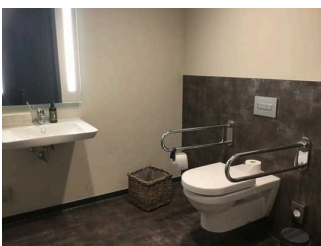
Anzahl: ca. 24 Tisch/Tische

Anmerkungen für den Gast: Der Speiseraum liegt unmittelbar neben Foyer und Lobby

---

## Öffentliches WC

---



Öffentliches WC

©Joke Pouliart

---

# Öffentliches WC

---



Öffentliches WC

©Joke Pouliart



Öffentliches WC

©Joke Pouliart

---

## Tür zum öffentlichen WC

Lichte Breite des Durchgangs: 94 cm

Art der Tür: Einflügel

Die Tür wird mit eigenem Kraftaufwand geöffnet.

Die kleinere Bewegungsfläche vor/hinter der Tür ist 163 cm tief und 142 cm breit.

Höhe der Türschwelle: 0 cm

Die Tür öffnet nach innen, beeinflusst aber die Bewegungsflächen vor WC und Waschbecken nicht.

Die WC-Tür ist ohne Schlüssel zu öffnen.

## WC

Es ist ein Unisex-WC vorhanden.

Es ist ein WC für Menschen mit Behinderung vorhanden.

Tiefe der WC-Schüssel: 71 cm

BREITE der Bewegungsfläche LINKS neben dem WC: 91 cm

TIEFE der Bewegungsfläche LINKS neben dem WC: 71 cm

BREITE der Bewegungsfläche RECHTS neben dem WC: 79 cm

TIEFE der Bewegungsfläche RECHTS neben dem WC: 91 cm

BREITE der Bewegungsfläche vor dem WC: 163 cm

TIEFE der Bewegungsfläche vor dem WC: 142 cm

Höhe des Toilettensitzes: 52 cm

Der Zugang zur Bewegungsfläche rechts oder links vom WC ist eingeschränkt. Die Durchgangsbreite ist: 65 cm.

Es ist ein Haltegriff links vom WC vorhanden.

Höhe des linken Haltegriffes: 83 cm

Länge des linken Haltegriffes: 70 cm

Der Haltegriff links vom WC ist hochklappbar.

Es ist ein Haltegriff rechts vom WC vorhanden.

Höhe des rechten Haltegriffes: 83 cm

Länge des rechten Haltegriffes: 70 cm

Der Haltegriff rechts vom WC ist hochklappbar.

Es sind links und rechts vom WC Haltegriffe vorhanden.

Der Abstand zwischen dem linken und dem rechten Haltegriff beträgt 67 cm.

### Waschbecken

BREITE der Bewegungsfläche vor dem Waschbecken: 142 cm

TIEFE der Bewegungsfläche vor dem Waschbecken: 163 cm

Höhe des Waschbeckens (Oberkante vorne): 84 cm

Das Waschbecken ist unterfahrbar in einer Höhe von 67 cm und einer Tiefe von mindestens 30 cm.

Der Spiegel ist im Stehen und Sitzen einsehbar.

Es ist eine Schnur als Alarmauslöser vorhanden.

Höhe des Alarmauslösers vom Boden: 0 cm

## Treppenhaus

---



Treppenhaus

©Joke Pouliart

---

Vorhandene Schwellen/Stufen: 19

Höhe der Schwellen/Stufen: 18 cm

Die Treppe hat keine geraden Läufe.

Die Treppe hat einen einseitigen Handlauf.

Anmerkungen für den Gast: Treppenhaus verbindet sämtliche Etagen von Keller bis Dachterrasse 19 Stufen je Stockwerk

# Aufzug

---



Aufzug

©Joke Pouliart



Aufzug

©Joke Pouliart



Aufzug

©Joke Pouliart

---

BREITE der Bewegungsfläche vor dem Aufzug beim Einstieg: 349 cm

TIEFE der Bewegungsfläche vor dem Aufzug beim Einstieg: 225 cm

Lichte Durchgangsbreite der Aufzugtür: 90 cm

BREITE der Kabine innen: 109 cm

TIEFE der Kabine innen: 152 cm

BREITE der Bewegungsfläche vor dem Aufzug beim Ausstieg: 500 cm

TIEFE der Bewegungsfläche vor dem Aufzug beim Ausstieg: 225 cm

Es gibt kein horizontales Bedientableau.

Die Bedienelemente/Befehlsgeber sind wie folgt angeordnet:

HÖCHSTE Stelle der Bedienelemente: 110 cm

TIEFSTE Stelle der Bedienelemente: 90 cm

Der waagerechte Abstand von der Ecke der Kabine bis zum ersten Bedienelement (mittig) ist 78 cm.

## Flur/Weg/Gang innen

### Flur im EG zwischen Foyer/Aufzug und Treppenhaus

---



Flur zwischen Foyer/Aufzug und Treppenhaus

©Joke Pouliart



Flur zwischen Foyer/Aufzug und Treppenhaus

©Joke Pouliart

---

Länge des Flurs/Weges/Ganges: 8 m

Mindestbreite des Flurs/Weges/Ganges: 200 cm

Vorhandene Durchgänge sind mindestens 88 cm breit.

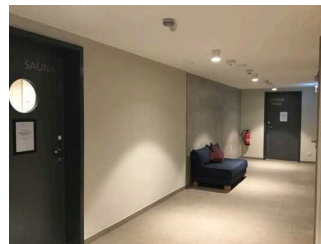
### Flur im UG zwischen öffentliche WC/ Sauna/Wellness/ Konferenzraum / Fitnessraum und Aufzug/ Treppenhaus

---



Flur im UG zwischen öffentliche WC/ Sauna/Wellness/ Konferenzraum / Fitnessraum und Aufzug/ Treppenhaus

©Joke Pouliart



Flur im UG zwischen öffentliche WC/ Sauna/Wellness/ Konferenzraum / Fitnessraum und Aufzug/ Treppenhaus

©Joke Pouliart

---

Länge des Flurs/Weges/Ganges: 15 m

Mindestbreite des Flurs/Weges/Ganges: 200 cm

Die Breite des Weges/Flures ist nicht eingeschränkt.

## Hilfsmittel

### Alarm/Hilfsmittel

Aufzug: Rezeption

Ein abgehender Notruf im Aufzug wird akustisch bestätigt, z.B. durch eine Gegensprechanlage. Ein abgehender Notruf im Aufzug wird optisch bestätigt, z.B. durch ein digitales Schriftfeld.

Assistenzhunde (Begleithunde, Blindenführhunde etc.) dürfen in alle relevanten Bereiche/Räume des Betriebes/Angebotes mitgebracht werden.

Es werden Hilfsmittel angeboten.

Andere Hilfsmittel,

## Dachterrasse

---



Dachterrasse

©SB/Haberland

---

## Aufzug

---



Aufzug

©Joke Pouliart



Aufzug

©Joke Pouliart



Aufzug

©Joke Pouliart

---

BREITE der Bewegungsfläche vor dem Aufzug beim Einstieg: 349 cm

TIEFE der Bewegungsfläche vor dem Aufzug beim Einstieg: 225 cm

Lichte Durchgangsbreite der Aufzugtür: 90 cm

BREITE der Kabine innen: 109 cm

TIEFE der Kabine innen: 152 cm

BREITE der Bewegungsfläche vor dem Aufzug beim Ausstieg: 500 cm

TIEFE der Bewegungsfläche vor dem Aufzug beim Ausstieg: 225 cm

Es gibt kein horizontales Bedientableau.

Die Bedienelemente/Befehlsgeber sind wie folgt angeordnet:

HÖCHSTE Stelle der Bedienelemente: 110 cm

TIEFSTE Stelle der Bedienelemente: 90 cm

---

Der waagerechte Abstand von der Ecke der Kabine bis zum ersten Bedienelement (mittig) ist 78 cm.

## Flur/Weg/Gang innen

### Flur zwischen Aufzug und Terrasse

---



Flur zwischen Aufzug  
und Terrasse

©Joke Pouliart

---

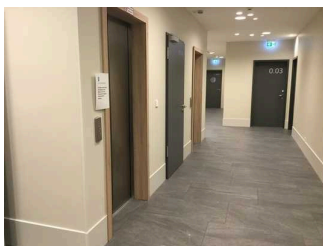
Länge des Flurs/Weges/Ganges: 4 m

Mindestbreite des Flurs/Weges/Ganges: 176 cm

Die Breite des Weges/Flures ist nicht eingeschränkt.

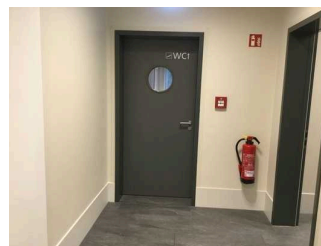
### Flur im EG zwischen Foyer/Aufzug und Treppenhaus

---



Flur zwischen  
Foyer/Aufzug und  
Treppenhaus

©Joke Pouliart



Flur zwischen  
Foyer/Aufzug und  
Treppenhaus

©Joke Pouliart

---

Länge des Flurs/Weges/Ganges: 8 m

Mindestbreite des Flurs/Weges/Ganges: 200 cm

Vorhandene Durchgänge sind mindestens 88 cm breit.

### Tür zwischen Flur und Terrasse

---



Tür zwischen Flur und  
Terrasse

©Joke Pouliart

---

Lichte Breite des Durchgangs: 98 cm



Art der Tür: Einflügel

Die Tür wird mit eigenem Kraftaufwand geöffnet.

BREITE der kleineren Bewegungsfläche vor/hinter der Tür: 162 cm

TIEFE der kleineren Bewegungsfläche vor/hinter der Tür: 316 cm

Höhe der Türschwelle: 1,5 cm

## Dachterrasse

---



Dachbar

©Haberland



Zugang Dachterrasse

©Joke Pouliart

---

Dachterrasse mit Blick auf die Nordsee und Dünen. Bodenbelag ist rutschhemmend. Große Bewegungsräume mit Tischen und Stühlen, davon sind 8 Tische mit Rollstuhl unterfahrbar

## Sauna

---



Sauna

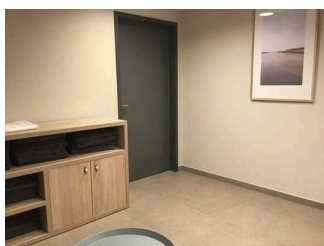
©Joke Pouliart

## Raum

---

### Vorraum zum Saunabereich

---



Vorraum zum Saunabereich

©Joke Pouliart

---

Tür zum Raum

Lichte Breite des Durchgangs: 94 cm

Art der Tür: Einflügel

Die Tür wird mit eigenem Kraftaufwand geöffnet.

BREITE der kleineren Bewegungsfläche vor/hinter der Tür: 223 cm

TIEFE der kleineren Bewegungsfläche vor/hinter der Tür: 298 cm

Höhe der Türschwelle: 0 cm

BREITE des Raums: 3,5 m

TIEFE des Raums: 3,5 m

Breite des schmalsten Durchgangs im Raum: 139 cm

Es sind Sitzgelegenheiten vorhanden.

## Saunabereich

---



Saunabereich

©Joke Pouliart



Saunabereich

©Joke Pouliart

---

Tür zum Raum

Lichte Breite des Durchgangs: 94 cm

Art der Tür: Einflügel

Die Tür wird mit eigenem Kraftaufwand geöffnet.

BREITE der kleineren Bewegungsfläche vor/hinter der Tür: 131 cm

TIEFE der kleineren Bewegungsfläche vor/hinter der Tür: 564 cm

Höhe der Türschwelle: 0 cm

BREITE des Raums: 5 m

TIEFE des Raums: 6 m

Breite des schmalsten Durchgangs im Raum: 83 cm

Es sind Sitzgelegenheiten vorhanden.

Anmerkungen für den Gast: Durchgang zur Dusche 83cm

## Ruheraum im Saunabereich

---



Ruheraum im Saunabereich

©Joke Pouliart



Ruheraum im Saunabereich

©Joke Pouliart

---

Tür zum Raum

Lichte Breite des Durchgangs: 94 cm

Art der Tür: Einflügel

Die Tür wird mit eigenem Kraftaufwand geöffnet.

BREITE der kleineren Bewegungsfläche vor/hinter der Tür: 372 cm

TIEFE der kleineren Bewegungsfläche vor/hinter der Tür: 276 cm

Höhe der Türschwelle: 0 cm

BREITE des Raums: 4 m

TIEFE des Raums: 6 m

Breite des schmalsten Durchgangs im Raum: 130 cm

Es sind Sitzgelegenheiten vorhanden.

## Sauna

---



Sauna

©Agentur Haberland



Tür zur Sauna

©Joke Pouliart

---

Tür zur Sauna

Lichte Breite des Durchgangs: 63 cm

Art der Tür: Einflügel

Die Tür wird mit eigenem Kraftaufwand geöffnet.

BREITE der kleineren Bewegungsfläche vor/hinter der Tür: 90 cm

---

TIEFE der kleineren Bewegungsfläche vor/hinter der Tür: 133 cm

Höhe der Türschwelle: 0 cm

BREITE der Bewegungsfläche vor der unteren Sitzbank: 90 cm

TIEFE der Bewegungsfläche vor der unteren Sitzbank: 133 cm

Es wird ein Saunarollstuhl bereitgehalten.

## Treppenhaus

---



Treppenhaus

©Joke Pouliart

---

Vorhandene Schwellen/Stufen: 19

Höhe der Schwellen/Stufen: 18 cm

Die Treppe hat keine geraden Läufe.

Die Treppe hat einen einseitigen Handlauf.

Anmerkungen für den Gast: Treppenhaus verbindet sämtliche Etagen von Keller bis Dachterrasse 19 Stufen je Stockwerk

## Aufzug

---



Aufzug

©Joke Pouliart



Aufzug

©Joke Pouliart



Aufzug

©Joke Pouliart

BREITE der Bewegungsfläche vor dem Aufzug beim Einstieg: 349 cm

TIEFE der Bewegungsfläche vor dem Aufzug beim Einstieg: 225 cm

Lichte Durchgangsbreite der Aufzugtür: 90 cm

BREITE der Kabine innen: 109 cm

TIEFE der Kabine innen: 152 cm

BREITE der Bewegungsfläche vor dem Aufzug beim Ausstieg: 500 cm

TIEFE der Bewegungsfläche vor dem Aufzug beim Ausstieg: 225 cm

Es gibt kein horizontales Bedientableau.

Die Bedienelemente/Befehlsgeber sind wie folgt angeordnet:

HÖCHSTE Stelle der Bedienelemente: 110 cm

TIEFSTE Stelle der Bedienelemente: 90 cm

Der waagerechte Abstand von der Ecke der Kabine bis zum ersten Bedienelement (mittig) ist 78 cm.

## Flur/Weg/Gang innen

### Flur im EG zwischen Foyer/Aufzug und Treppenhaus

---



Flur zwischen Foyer/Aufzug und Treppenhaus

©Joke Pouliart



Flur zwischen Foyer/Aufzug und Treppenhaus

©Joke Pouliart

Länge des Flurs/Weges/Ganges: 8 m

Mindestbreite des Flurs/Weges/Ganges: 200 cm

Vorhandene Durchgänge sind mindestens 88 cm breit.

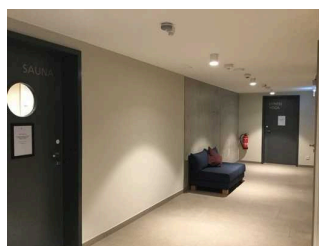
### Flur im UG zwischen öffentliche WC/ Sauna/Wellness/ Konferenzraum / Fitnessraum und Aufzug/ Treppenhaus

---



Flur im UG zwischen öffentliche WC/ Sauna/Wellness/ Konferenzraum / Fitnessraum und Aufzug/ Treppenhaus

©Joke Pouliart



Flur im UG zwischen öffentliche WC/ Sauna/Wellness/ Konferenzraum / Fitnessraum und Aufzug/ Treppenhaus

©Joke Pouliart

Länge des Flurs/Weges/Ganges: 15 m

Mindestbreite des Flurs/Weges/Ganges: 200 cm

Die Breite des Weges/Flures ist nicht eingeschränkt.

## Konferenzraum

---



Konferenzraum

©Agentur Haberland

---

## Konferenzraum

---



Konferenzraum

©Agentur Haberland

---

Tür zum Raum

Lichte Breite des Durchgangs: 94 cm

Art der Tür: Einflügel

Die Tür wird mit eigenem Kraftaufwand geöffnet.

BREITE der kleineren Bewegungsfläche vor/hinter der Tür: 126 cm

TIEFE der kleineren Bewegungsfläche vor/hinter der Tür: 148 cm

Höhe der Türschwelle: 0 cm

BREITE des Raums: 4 m

TIEFE des Raums: 9 m

Breite des schmalsten Durchgangs im Raum: 100 cm

Es sind Sitzgelegenheiten vorhanden.

# Treppenhaus

---



## Treppenhaus

©Joke Pouliart

---

Vorhandene Schwellen/Stufen: 19

Höhe der Schwellen/Stufen: 18 cm

Die Treppe hat keine geraden Läufe.

Die Treppe hat einen einseitigen Handlauf.

Anmerkungen für den Gast: Treppenhaus verbindet sämtliche Etagen von Keller bis Dachterrasse 19 Stufen je Stockwerk

# Aufzug

---



## Aufzug

©Joke Pouliart



## Aufzug

©Joke Pouliart



## Aufzug

©Joke Pouliart

---

BREITE der Bewegungsfläche vor dem Aufzug beim Einstieg: 349 cm

TIEFE der Bewegungsfläche vor dem Aufzug beim Einstieg: 225 cm

Lichte Durchgangsbreite der Aufzugtür: 90 cm

BREITE der Kabine innen: 109 cm

TIEFE der Kabine innen: 152 cm

BREITE der Bewegungsfläche vor dem Aufzug beim Ausstieg: 500 cm

TIEFE der Bewegungsfläche vor dem Aufzug beim Ausstieg: 225 cm

Es gibt kein horizontales Bedientableau.

Die Bedienelemente/Befehlsgeber sind wie folgt angeordnet:

HÖCHSTE Stelle der Bedienelemente: 110 cm

TIEFSTE Stelle der Bedienelemente: 90 cm

Der waagerechte Abstand von der Ecke der Kabine bis zum ersten Bedienelement (mittig) ist 78 cm.

## Flur/Weg/Gang innen

### Flur im EG zwischen Foyer/Aufzug und Treppenhaus

---



Flur zwischen Foyer/Aufzug und Treppenhaus

©Joke Pouliart



Flur zwischen Foyer/Aufzug und Treppenhaus

©Joke Pouliart

---

Länge des Flurs/Weges/Ganges: 8 m

Mindestbreite des Flurs/Weges/Ganges: 200 cm

Vorhandene Durchgänge sind mindestens 88 cm breit.

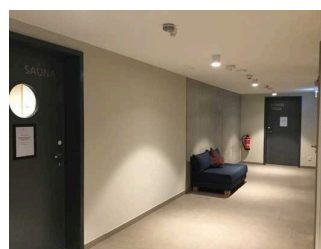
### Flur im UG zwischen öffentliche WC/ Sauna/Wellness/ Konferenzraum / Fitnessraum und Aufzug/ Treppenhaus

---



Flur im UG zwischen öffentliche WC/ Sauna/Wellness/ Konferenzraum / Fitnessraum und Aufzug/ Treppenhaus

©Joke Pouliart



Flur im UG zwischen öffentliche WC/ Sauna/Wellness/ Konferenzraum / Fitnessraum und Aufzug/ Treppenhaus

©Joke Pouliart

---

Länge des Flurs/Weges/Ganges: 15 m

Mindestbreite des Flurs/Weges/Ganges: 200 cm

Die Breite des Weges/Flures ist nicht eingeschränkt.



## Fitnessraum / Yoga

---



Fitnessraum / Yoga

©Joke Pouliart

---

## Fitnessraum/ Yoga

---



Fitnessraum/ Yoga

©Joke Pouliart

---

Tür zum Raum

Lichte Breite des Durchgangs: 94 cm

Art der Tür: Einflügel

Die Tür wird mit eigenem Kraftaufwand geöffnet.

BREITE der kleineren Bewegungsfläche vor/hinter der Tür: 225 cm

TIEFE der kleineren Bewegungsfläche vor/hinter der Tür: 500 cm

Höhe der Türschwelle: 0 cm

BREITE des Raums: 6 m

TIEFE des Raums: 5 m

Breite des schmalsten Durchgangs im Raum: 93 cm

Es sind Sitzgelegenheiten vorhanden.

Anmerkungen für den Gast: Fitnessraum mit verschiedenen Geräten, Sprossenwand und Yogaraum

# Treppenhaus

---



## Treppenhaus

©Joke Pouliart

---

Vorhandene Schwellen/Stufen: 19

Höhe der Schwellen/Stufen: 18 cm

Die Treppe hat keine geraden Läufe.

Die Treppe hat einen einseitigen Handlauf.

Anmerkungen für den Gast: Treppenhaus verbindet sämtliche Etagen von Keller bis Dachterrasse 19 Stufen je Stockwerk

# Aufzug

---



## Aufzug

©Joke Pouliart



## Aufzug

©Joke Pouliart



## Aufzug

©Joke Pouliart

---

BREITE der Bewegungsfläche vor dem Aufzug beim Einstieg: 349 cm

TIEFE der Bewegungsfläche vor dem Aufzug beim Einstieg: 225 cm

Lichte Durchgangsbreite der Aufzugtür: 90 cm

BREITE der Kabine innen: 109 cm

TIEFE der Kabine innen: 152 cm

BREITE der Bewegungsfläche vor dem Aufzug beim Ausstieg: 500 cm

TIEFE der Bewegungsfläche vor dem Aufzug beim Ausstieg: 225 cm

Es gibt kein horizontales Bedientableau.

Die Bedienelemente/Befehlsgeber sind wie folgt angeordnet:

HÖCHSTE Stelle der Bedienelemente: 110 cm

TIEFSTE Stelle der Bedienelemente: 90 cm

Der waagerechte Abstand von der Ecke der Kabine bis zum ersten Bedienelement (mittig) ist 78 cm.

## Flur/Weg/Gang innen

### Flur im EG zwischen Foyer/Aufzug und Treppenhaus

---



Flur zwischen Foyer/Aufzug und Treppenhaus

©Joke Pouliart



Flur zwischen Foyer/Aufzug und Treppenhaus

©Joke Pouliart

---

Länge des Flurs/Weges/Ganges: 8 m

Mindestbreite des Flurs/Weges/Ganges: 200 cm

Vorhandene Durchgänge sind mindestens 88 cm breit.

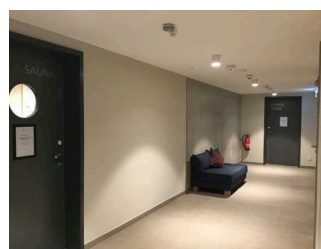
### Flur im UG zwischen öffentliche WC/ Sauna/Wellness/ Konferenzraum / Fitnessraum und Aufzug/ Treppenhaus

---



Flur im UG zwischen öffentliche WC/ Sauna/Wellness/ Konferenzraum / Fitnessraum und Aufzug/ Treppenhaus

©Joke Pouliart



Flur im UG zwischen öffentliche WC/ Sauna/Wellness/ Konferenzraum / Fitnessraum und Aufzug/ Treppenhaus

©Joke Pouliart

---

Länge des Flurs/Weges/Ganges: 15 m

Mindestbreite des Flurs/Weges/Ganges: 200 cm

Die Breite des Weges/Flures ist nicht eingeschränkt.