

Hallenbad Plytje

Burfehner Weg 34a
26789 Leer

Tel: 0491 97 11 11 1-0
Fax: 0491 97 11 11 19

info@plytje.com
www.plytje.com

Informationen für Menschen mit Hörbehinderung und gehörlose Menschen

Die Informationen zur Barrierefreiheit wurden am 15. Januar 2021 im Rahmen des Systems "Reisen für Alle" erhoben.

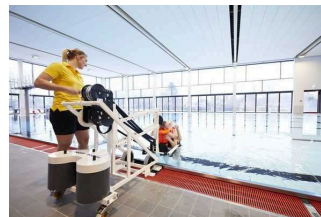
Detailinformationen zu Treppen, Aufzügen / Treppenliften, Rampen, Automaten und speziellen Türen auf dem Weg zu einzelnen Bereichen finden Sie in der entsprechenden Kategorie.

Fotos zur Einrichtung



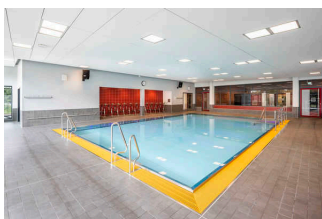
Hallenbad Plytje

©Christoph Janot



Hallenbad Plytje

©TORSTEN KOLLMER



Hallenbad Plytje

©Christoph Janot

Parken



Parken

©Joke Pouliart

Parkplatz



Parkplatz

©Joke Pouliart



Parkplatz

©Joke Pouliart

Es ist ein Parkplatz vorhanden.

Es ist mindestens 1 Parkplatz für Menschen mit Behinderung vorhanden.

Es gibt 2 Stellplatz/-plätze für Menschen mit Behinderung.

Stellplatzbreite: 360 cm

Stellplatzlänge: 500 cm

Entfernung des Stellplatzes/der Stellplätze für Menschen mit Behinderung zum Eingangsbereich: 80 m

Der Stellplatz / die Stellplätze für Menschen mit Behinderung ist/sind gekennzeichnet.

ÖPNV

Bussteig



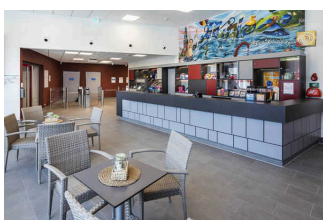
Bussteig

©Joke Pouliart

Entfernung der Haltestelle für Menschen mit Behinderung zum Eingangsbereich: 150 m

Schriftliche Haltestelleninformationen sind vorhanden.

Kasse/ Foyer/ Shop



Kasse/ Foyer/ Shop

©Joke Pouliart

Schalter/Kasse



Schalter/Kasse

©Joke Pouliart



Schalter/Kasse

©Joke Pouliart

Das Kassendisplay/die Preisangabe an der Kasse ist gut erkennbar (z.B. groß oder schwenkbar).

Umkleide



Umkleide

©Joke Pouliart

Umkleidekabine

Umkleidekabine 1 für Menschen mit Behinderung

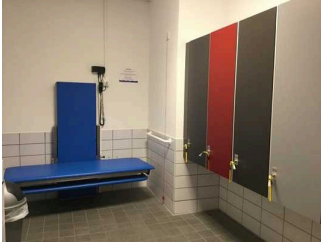


Umkleidekabine
für Menschen mit
Behinderung

©Joke Pouliart

Anmerkungen: Spezialliege mit höhenverstellbar zum Umkleiden auch für Menschen mit schwersten Behinderungen
Schränke mit Rollstuhl unterfahrbar

Umkleidekabine 2 für Menschen mit Behinderung



Umkleidekabine
für Menschen mit
Behinderung

©Joke Pouliart



Umkleidekabine
für Menschen mit
Behinderung

©Joke Pouliart



Umkleidekabine
für Menschen mit
Behinderung

©Joke Pouliart



Umkleidekabine
für Menschen mit
Behinderung

©Joke Pouliart

Anmerkungen: Spezialliege mit höhenverstellbar zum Umkleiden auch für Menschen mit schwersten Behinderungen
Schränke mit Rollstuhl unterfahrbar
Notschaltungen mit Schnur

Sprungtürme

Sprungturm 3m



Sprungturm 3m

©Joke Pouliart

Der Sprungturm ist für Menschen mit Einschränkung ihrer Mobilität nicht nutzbar. Der Turm hat 13 leiterartige Stufen. Beidseitig Handlauf.

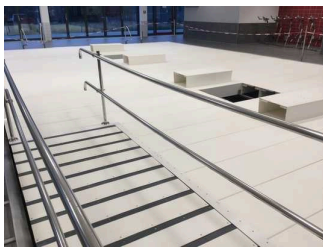
Hilfsmittel



Hilfsmittel

©TORSTEN KOLLMER

Alarm/Hilfsmittel



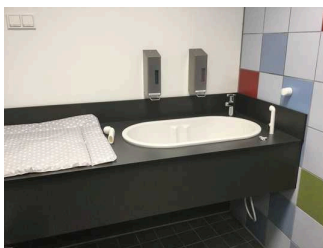
Alarm/Hilfsmittel

©Joke Pouliart



Alarm/Hilfsmittel

©Joke Pouliart



Alarm/Hilfsmittel

©Joke Pouliart



Alarm/Hilfsmittel

©Joke Pouliart



Alarm/Hilfsmittel

©Joke Pouliart



Alarm/Hilfsmittel

©Joke Pouliart



Alarm/Hilfsmittel

©Joke Pouliart



Alarm/Hilfsmittel

©Joke Pouliart

Es gibt einen Alarm.

Es gibt keinen optisch deutlich wahrnehmbaren Alarm.

Es gibt keine induktive Höranlage am Schalter/Tresen/an der Rezeption.

Es werden Hilfsmittel angeboten.

Rollstuhl, Andere Hilfsmittel,

Andere angebotene Hilfsmittel: Dusch- und Saunarollstuhl, Spezialliegen in Umkleidekabine, Huböden in den Schwimmbecken, verschiedene Liftsysteme

Anmerkungen für den Gast: Spinde mit Ladestationen für E-Bike und Handy

Außenanlagen / Liegewiese

Terrasse/ Außenanlagen / Liegewiesen

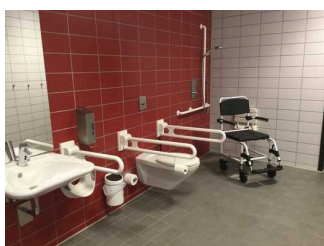


Terrasse/
Außenanlagen /
Liegewiesen

©Joke Pouliart

Von der Schwimmhalle gelangt man über eine Tür, im Sommer über eine großformatige Öffnung direkt und ohne Schwellen und Stufen in eine parkähnliche Außenanlage mit engfügig gepflasterten Terrassen und Wegen. Die Wegbegrenzung ist visuell und taktil erfassbar. Der Rasen ist eben, fest und mit Rollstuhl befahrbar.

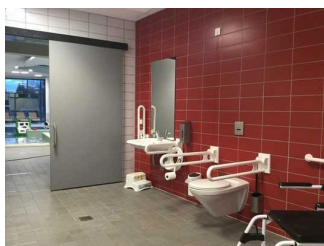
Dusche und WC



Dusche und WC

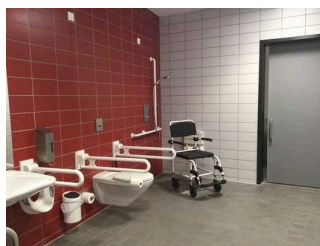
©Joke Pouliart

Dusche und WC für Menschen mit Behinderung im Nassbereich



Dusche und WC
für Menschen mit
Behinderung im
Nassbereich

©Joke Pouliart



Dusche und WC
für Menschen mit
Behinderung im
Nassbereich

©Joke Pouliart



Dusche und WC für Menschen mit Behinderung im Nassbereich

©Joke Pouliart