

## Hallenbad Plytje

Burfehner Weg 34a  
26789 Leer

Tel: 0491 97 11 11 1-0  
Fax: 0491 97 11 11 19

info@plytje.com  
[www.plytje.com](http://www.plytje.com)

## Informationen für Gäste mit kognitiven Beeinträchtigungen

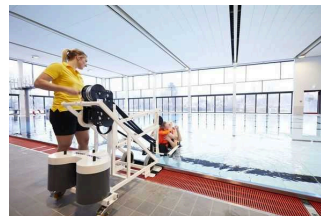
Die Informationen zur Barrierefreiheit wurden am 15. Januar 2021 im Rahmen des Systems "Reisen für Alle" erhoben.

### Fotos zur Einrichtung



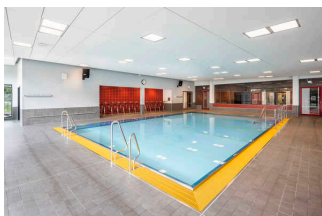
Hallenbad Plytje

©Christoph Janot



Hallenbad Plytje

©TORSTEN KOLLMER



Hallenbad Plytje

©Christoph Janot

### Parken



Parken

©Joke Pouliart

# Parkplatz

---



Parkplatz

©Joke Pouliart



Parkplatz

©Joke Pouliart

---

Es ist ein Parkplatz vorhanden.

Es ist mindestens 1 Parkplatz für Menschen mit Behinderung vorhanden.

Es gibt 2 Stellplatz/-plätze für Menschen mit Behinderung.

Stellplatzbreite: 360 cm

Stellplatzlänge: 500 cm

Entfernung des Stellplatzes/der Stellplätze für Menschen mit Behinderung zum Eingangsbereich: 80 m

Der Stellplatz / die Stellplätze für Menschen mit Behinderung ist/sind gekennzeichnet.

## Weg außen vom Parkplatz für Menschen mit Behinderung zum Eingang

---



Weg außen vom  
Parkplatz für  
Menschen mit  
Behinderung zum  
Eingang

©Joke Pouliart



Weg außen vom  
Parkplatz für  
Menschen mit  
Behinderung zum  
Eingang

©Joke Pouliart

---

Das Ziel des Weges ist in Sichtweite.

Anmerkungen für den Gast: Leitstreifen mit taktilen Unterschied in der Pflasterung bis zum Türöffner/  
Klingel

# ÖPNV

## Bussteig

---



Bussteig

©Joke Pouliart

---

Entfernung der Haltestelle für Menschen mit Behinderung zum Eingangsbereich: 150 m

Schriftliche Haltestelleninformationen sind vorhanden.

Es sind keine akustischen Haltestelleninformationen vorhanden.

Die Haltestelle ist bildhaft gekennzeichnet.

Die verschiedenen Verkehrslinien sind nicht farblich unterschiedlich gekennzeichnet.

Die verschiedenen Verkehrslinien sind nicht durch Symbole unterschiedlich gekennzeichnet.

## Weg außen vom Bussteig zum Eingang

---



Weg außen vom  
Bussteig zum Eingang

©Joke Pouliart

---

Das Ziel des Weges ist in Sichtweite.

# Eingang

## Eingangsbereich

---



Eingangsbereich

©Joke Pouliart



Eingangsbereich

©Joke Pouliart

---

Name bzw. Logo des Betriebes/der Einrichtung sind von außen klar erkennbar.

## Weg außen

### Weg außen vom Parkplatz für Menschen mit Behinderung zum Eingang

---



Weg außen vom  
Parkplatz für  
Menschen mit  
Behinderung zum  
Eingang

©Joke Pouliart



Weg außen vom  
Parkplatz für  
Menschen mit  
Behinderung zum  
Eingang

©Joke Pouliart

---

Das Ziel des Weges ist in Sichtweite.

Anmerkungen für den Gast: Leitstreifen mit taktilen Unterschied in der Pflasterung bis zum Türöffner/  
Klingel

### Weg außen vom Bussteig zum Eingang

---



Weg außen vom  
Bussteig zum Eingang

©Joke Pouliart

---

Das Ziel des Weges ist in Sichtweite.

## Windfang zwischen Eingang und Foyer

---



Windfang zwischen Eingang und Foyer

©Joke Pouliart

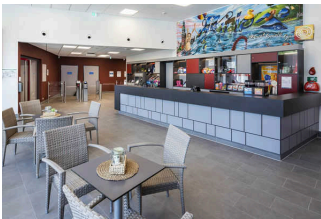
---

Länge des Flurs/Weges/Ganges: 3 m

Das Ziel des Weges ist in Sichtweite.

## Kasse/ Foyer/ Shop

---



Kasse/ Foyer/ Shop

©Joke Pouliart

## Schalter/Kasse

---



Schalter/Kasse

©Joke Pouliart



Schalter/Kasse

©Joke Pouliart

---

Der Schalter/Tresen/die Kasse ist von der Eingangstür aus direkt sichtbar.

## Kassenautomat im Foyer

---



Kassenautomat im Foyer

©Joke Pouliart

---

Die Menüführung durch die wesentlichen Funktionen erfolgt akustisch oder bildhaft.

## Windfang zwischen Eingang und Foyer

---



Windfang zwischen  
Eingang und Foyer

©Joke Pouliart

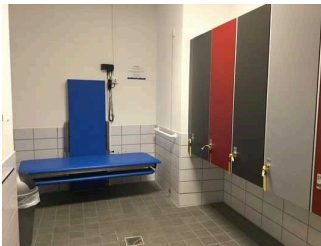
---

Länge des Flurs/Weges/Ganges: 3 m

Das Ziel des Weges ist in Sichtweite.

## Umkleide

---



Umkleide

©Joke Pouliart

## Nachzahlautomat auf dem Flur zur Zu-/ Ausgangskontrolle

---



Nachzahlautomat auf  
dem Flur zur Zu-/  
Ausgangskontrolle

©Joke Pouliart

---

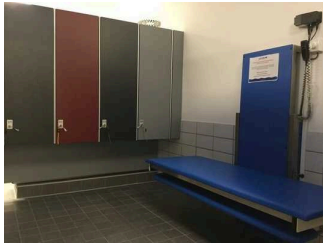
Die Menüführung durch die wesentlichen Funktionen erfolgt akustisch oder bildhaft.



# Umkleidekabine

## Umkleidekabine 1 für Menschen mit Behinderung

---



Umkleidekabine  
für Menschen mit  
Behinderung

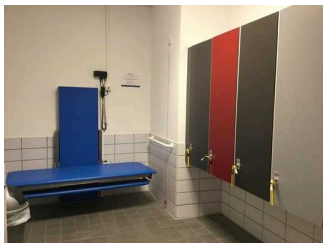
©Joke Pouliart

---

Anmerkungen: Spezialliege mit höhenverstellbar zum Umkleiden auch für Menschen mit schwersten Behinderungen  
Schränke mit Rollstuhl unterfahrbar

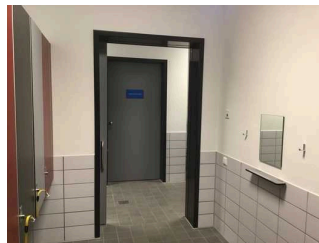
## Umkleidekabine 2 für Menschen mit Behinderung

---



Umkleidekabine  
für Menschen mit  
Behinderung

©Joke Pouliart



Umkleidekabine  
für Menschen mit  
Behinderung

©Joke Pouliart



Umkleidekabine  
für Menschen mit  
Behinderung

©Joke Pouliart



Umkleidekabine  
für Menschen mit  
Behinderung

©Joke Pouliart

---

Anmerkungen: Spezialliege mit höhenverstellbar zum Umkleiden auch für Menschen mit schwersten Behinderungen  
Schränke mit Rollstuhl unterfahrbar  
Notschaltungen mit Schnur

## Flur zwischen Zu-/ Ausgangskontrolle zur Umkleide für Menschen mit Behinderung

---



Flur zwischen Zu-/  
Ausgangskontrolle  
zur Umkleide für  
Menschen mit  
Behinderung

©Joke Pouliart

---

Länge des Flurs/Weges/Ganges: 10 m

Das Ziel des Weges ist in Sichtweite. Es sind Wegezeichen in sichtbarem Abstand vorhanden.

## Sprungtürme

### Sprungturm 3m

---



Sprungturm 3m

©Joke Pouliart

---

Der Sprungturm ist für Menschen mit Einschränkung ihrer Mobilität nicht nutzbar. Der Turm hat 13 leiterartige Stufen. Beidseitig Handlauf.

## Schwimmbecken

---



Schwimmbecken

©Christoph Janot

---



## Flur von der Umkleide zu den Schwimmbecken / Wege in der Schwimmhalle

---



Flur von der Umkleide zu den Schwimmbecken / Wege in der Schwimmhalle

©Joke Pouliart

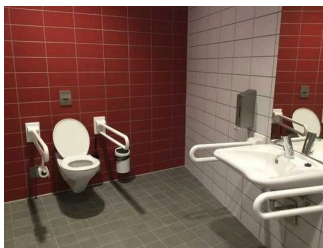
---

Länge des Flurs/Weges/Ganges: 30 m

Das Ziel des Weges ist in Sichtweite.

## Öffentliches WC

---



Öffentliches WC

©Joke Pouliart

## Flur zwischen Foyer und WC für Menschen mit Behinderung

---



Flur zwischen Foyer und WC für Menschen mit Behinderung

©Joke Pouliart

---

Länge des Flurs/Weges/Ganges: 4 m

Das Ziel des Weges ist in Sichtweite. Es sind Wegezeichen in sichtbarem Abstand vorhanden.

## Hilfsmittel

---

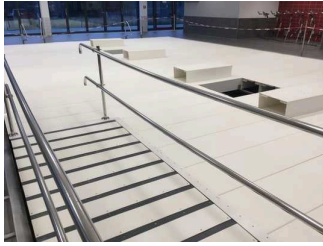


Hilfsmittel

©TORSTEN KOLLMER

# Alarm/Hilfsmittel

---



Alarm/Hilfsmittel

©Joke Pouliart



Alarm/Hilfsmittel

©Joke Pouliart



Alarm/Hilfsmittel

©Joke Pouliart



Alarm/Hilfsmittel

©Joke Pouliart



Alarm/Hilfsmittel

©Joke Pouliart



Alarm/Hilfsmittel

©Joke Pouliart



Alarm/Hilfsmittel

©Joke Pouliart



Alarm/Hilfsmittel

©Joke Pouliart

---

Es werden Hilfsmittel angeboten.

Rollstuhl, Andere Hilfsmittel,

Andere angebotene Hilfsmittel: Dusch- und Saunarollstuhl, Spezialliegen in Umkleidekabine, Huböden in den Schwimmbecken, verschiedene Liftsysteme

Anmerkungen für den Gast: Spinde mit Ladestationen für E-Bike und Handy

# Außenanlagen / Liegewiese

## Terrasse/ Außenanlagen / Liegewiesen

---



Terrasse/  
Außenanlagen /  
Liegewiesen

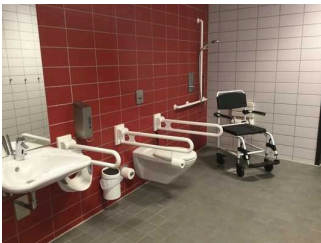
©Joke Pouliart

---

Von der Schwimmhalle gelangt man über eine Tür, im Sommer über eine großformatige Öffnung direkt und ohne Schwellen und Stufen in eine parkähnliche Außenanlage mit engfugig gepflasterten Terrassen und Wegen. Die Wegbegrenzung ist visuell und taktil erfassbar. Der Rasen ist eben, fest und mit Rollstuhl befahrbar.

## Dusche und WC

---

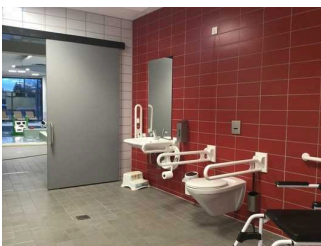


Dusche und WC

©Joke Pouliart

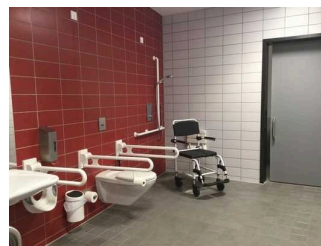
## Dusche und WC für Menschen mit Behinderung im Nassbereich

---



Dusche und WC  
für Menschen mit  
Behinderung im  
Nassbereich

©Joke Pouliart



Dusche und WC  
für Menschen mit  
Behinderung im  
Nassbereich

©Joke Pouliart



Dusche und WC  
für Menschen mit  
Behinderung im  
Nassbereich

©Joke Pouliart

Es ist ein Alarmauslöser (Schnur, Knopf) vorhanden.

Schnur als Alarmauslöser vorhanden.

## **Flur zwischen Umkleidekabine und Dusche/WC für Menschen mit Behinderung**

---



Flur zwischen  
Umkleidekabine  
und Dusche/WC  
für Menschen mit  
Behinderung

©Joke Pouliart

---

Länge des Flurs/Weges/Ganges: 5 m

Das Ziel des Weges ist in Sichtweite. Es sind Wegezeichen in sichtbarem Abstand vorhanden.