

Hallenbad Plytje

Burfehner Weg 34a
26789 Leer

Tel: 0491 97 11 11 1-0
Fax: 0491 97 11 11 19

info@plytje.com
www.plytje.com

Informationen für Menschen mit Gehbehinderung und Rollstuhlfahrer

Die Informationen zur Barrierefreiheit wurden am 15. Januar 2021 im Rahmen des Systems "Reisen für Alle" erhoben.

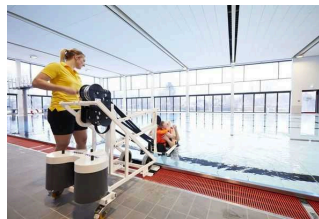
Detailinformationen zu Treppen, Aufzügen / Treppenliften, Rampen, Automaten und speziellen Türen auf dem Weg zu einzelnen Bereichen finden Sie in der entsprechenden Kategorie.

Fotos zur Einrichtung



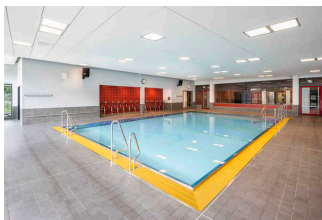
Hallenbad Plytje

©Christoph Janot



Hallenbad Plytje

©TORSTEN KOLLMER



Hallenbad Plytje

©Christoph Janot

Parken



Parken

©Joke Pouliart

Parkplatz



Parkplatz

©Joke Pouliart



Parkplatz

©Joke Pouliart

Es ist ein Parkplatz vorhanden.

Es ist mindestens 1 Parkplatz für Menschen mit Behinderung vorhanden.

Es gibt 2 Stellplatz/-plätze für Menschen mit Behinderung.

Stellplatzbreite: 360 cm

Stellplatzlänge: 500 cm

Der Parkplatz ist von der Oberflächenbeschaffenheit her erschütterungsarm und leicht begeh- und befahrbar (z.B. Asphalt, engfugige Platten, etc.).

Entfernung des Stellplatzes/der Stellplätze für Menschen mit Behinderung zum Eingangsbereich: 80 m

Der Stellplatz / die Stellplätze für Menschen mit Behinderung ist/sind gekennzeichnet.

Weg außen vom Parkplatz für Menschen mit Behinderung zum Eingang



Weg außen vom
Parkplatz für
Menschen mit
Behinderung zum
Eingang

©Joke Pouliart



Weg außen vom
Parkplatz für
Menschen mit
Behinderung zum
Eingang

©Joke Pouliart

Breite des Weges: 300 cm

Länge des Weges: 80 m

Der Weg ist von der Oberflächenbeschaffenheit her erschütterungsarm und leicht begeh- und befahrbar (z.B. Asphalt, engfugige Platten, etc.).

Es sind Poller vorhanden.

Abstand zwischen den Pollern: 120 cm

Maximale Längsneigung des Weges: 2,5 %

Maximale Längsneigung über eine Strecke von 35 m.

Anmerkungen für den Gast: Leitstreifen mit taktilen Unterschied in der Pflasterung bis zum Türöffner/Klingel

ÖPNV

Bussteig



Bussteig

©Joke Pouliart

Entfernung der Haltestelle für Menschen mit Behinderung zum Eingangsbereich: 150 m

Breite der Bewegungsfläche entlang des Bahn-/Bussteigs/Schiffsanlegers: 300 cm

Es sind keine Sitzgelegenheiten vorhanden.

Schriftliche Haltestelleninformationen sind vorhanden.

Weg außen vom Bussteig zum Eingang



Weg außen vom
Bussteig zum Eingang

©Joke Pouliart

Breite des Weges: 300 cm

Länge des Weges: 150 m

Der Weg ist von der Oberflächenbeschaffenheit her erschütterungsarm und leicht begeh- und befahrbar (z.B. Asphalt, engfugige Platten, etc.).

Maximale Längsneigung des Weges: 2,5 %

Maximale Längsneigung über eine Strecke von 40 m.

Eingang

Eingangsbereich



Eingangsbereich

©Joke Pouliart



Eingangsbereich

©Joke Pouliart

Der Eingang / Zugang ins Gebäude ist stufenlos möglich.

Eingangstür

Lichte Breite des Durchgangs: 125 cm

Art der Tür / des Durchgangs: Sonstige

Die Tür wird ohne eigenen Kraftaufwand (Drücker, Lichtschranke, Bewegungsmelder etc.) geöffnet.

BREITE der kleineren Bewegungsfläche vor/hinter der Tür: 278 cm

TIEFE der kleineren Bewegungsfläche vor/hinter der Tür: 360 cm

Höhe der Türschwelle: 0 cm

Weg außen

Weg außen vom Parkplatz für Menschen mit Behinderung zum Eingang



Weg außen vom
Parkplatz für
Menschen mit
Behinderung zum
Eingang

©Joke Pouliart



Weg außen vom
Parkplatz für
Menschen mit
Behinderung zum
Eingang

©Joke Pouliart

Breite des Weges: 300 cm

Länge des Weges: 80 m

Der Weg ist von der Oberflächenbeschaffenheit her erschütterungsarm und leicht begehen- und befahrbar (z.B. Asphalt, engfugige Platten, etc.).

Es sind Poller vorhanden.

Abstand zwischen den Pollern: 120 cm

Maximale Längsneigung des Weges: 2,5 %

Maximale Längsneigung über eine Strecke von 35 m.

Anmerkungen für den Gast: Leitstreifen mit taktilen Unterschied in der Pflasterung bis zum Türöffner/Klingel

Weg außen vom Bussteig zum Eingang



Weg außen vom
Bussteig zum Eingang

©Joke Pouliart

Breite des Weges: 300 cm

Länge des Weges: 150 m

Der Weg ist von der Oberflächenbeschaffenheit her erschütterungsarm und leicht begeh- und befahrbar (z.B. Asphalt, engfugige Platten, etc.).

Maximale Längsneigung des Weges: 2,5 %

Maximale Längsneigung über eine Strecke von 40 m.

Windfang zwischen Eingang und Foyer



Windfang zwischen
Eingang und Foyer

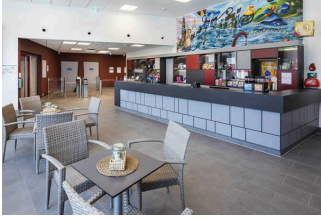
©Joke Pouliart

Länge des Flurs/Weges/Ganges: 3 m

Mindestbreite des Flurs/Weges/Ganges: 270 cm

Die Breite des Weges/Flures ist nicht eingeschränkt.

Kasse/ Foyer/ Shop



Kasse/ Foyer/ Shop

©Joke Pouliart

Schalter/Kasse



Schalter/Kasse

©Joke Pouliart



Schalter/Kasse

©Joke Pouliart

BREITE der Bewegungsfläche vor dem Schalter/Tresen/der Kasse: 600 cm

TIEFE der Bewegungsfläche vor dem Schalter/Tresen/der Kasse: 500 cm

Der Schalter/Tresen/die Kasse ist an der höchsten Stelle 111 cm hoch.

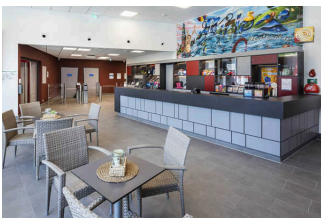
Der Schalter/Tresen/die Kasse ist an der niedrigsten Stelle 81 cm hoch.

Es ist eine andere, gleichwertige Kommunikationsmöglichkeit im Sitzen vorhanden.

Es ist ein Kassendurchgang vorhanden.

Der Kassendurchgang ist 91 cm breit.

Foyer



Kasse, Foyer und Shop

©Joke Pouliart

Tür zum Raum

Lichte Breite des Durchgangs: 125 cm

Art der Tür / des Durchgangs: Sonstige

Die Tür wird ohne eigenen Kraftaufwand (Drücker, Lichtschranke, Bewegungsmelder etc.) geöffnet.

BREITE der kleineren Bewegungsfläche vor/hinter der Tür: 242 cm

TIEFE der kleineren Bewegungsfläche vor/hinter der Tür: 372 cm

Höhe der Türschwelle: 0 cm

Anmerkungen für den Gast: Tür zwischen Windfang und Foyer

BREITE des Raums: 8 m

TIEFE des Raums: 8 m

Breite des schmalsten Durchgangs im Raum: 340 cm

Es sind Sitzgelegenheiten vorhanden.

Kassenautomat im Foyer



Kassenautomat im Foyer

©Joke Pouliart

BREITE der Bewegungsfläche vor dem Automaten: 450 cm

TIEFE der Bewegungsfläche vor dem Automaten: 510 cm

HÖCHSTE Stelle der Bedienelemente vom Boden aus: 105 cm

NIEDRIGSTE Stelle der Bedienelemente vom Boden aus: 73 cm

Windfang zwischen Eingang und Foyer



Windfang zwischen Eingang und Foyer

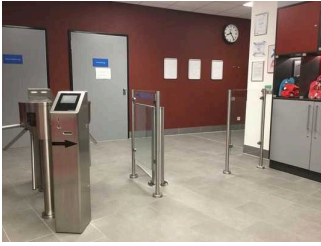
©Joke Pouliart

Länge des Flurs/Weges/Ganges: 3 m

Mindestbreite des Flurs/Weges/Ganges: 270 cm

Die Breite des Weges/Flures ist nicht eingeschränkt.

Zugangs- / Ausgangskontrolle



Zugangs- / Ausgangskontrolle

©Joke Pouliart

Die Tür ist keine Karussell- oder Rotationstür.

Lichte Breite des Durchgangs: 91 cm

Art der Tür / des Durchgangs: Sonstige

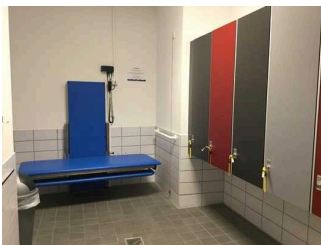
Die Tür wird ohne eigenen Kraftaufwand (Drücker, Lichtschranke, Bewegungsmelder etc.) geöffnet. Die Tür wird durch eine Servicekraft geöffnet.

BREITE der kleineren Bewegungsfläche vor/hinter der Tür: 205 cm

TIEFE der kleineren Bewegungsfläche vor/hinter der Tür: 275 cm

Höhe der Türschwelle: 0 cm

Umkleide



Umkleide

©Joke Pouliart

Nachzahlautomat auf dem Flur zur Zu- / Ausgangskontrolle



Nachzahlautomat auf dem Flur zur Zu- / Ausgangskontrolle

©Joke Pouliart

BREITE der Bewegungsfläche vor dem Automaten: 500 cm

TIEFE der Bewegungsfläche vor dem Automaten: 195 cm

HÖCHSTE Stelle der Bedienelemente vom Boden aus: 109 cm

NIEDRIGSTE Stelle der Bedienelemente vom Boden aus: 73 cm

Umkleidekabine

Umkleidekabine 1 für Menschen mit Behinderung



Umkleidekabine
für Menschen mit
Behinderung

©Joke Pouliart

Tür zur Umkleidekabine

Lichte Breite des Durchgangs: 91 cm

Art der Tür / des Durchgangs: Sonstige

Die Tür wird mit eigenem Kraftaufwand geöffnet. Die Tür wird durch eine Servicekraft geöffnet.

BREITE der kleineren Bewegungsfläche vor/hinter der Tür: 135 cm

TIEFE der kleineren Bewegungsfläche vor/hinter der Tür: 260 cm

Höhe der Türschwelle: 0 cm

Breite des schmalsten Durchgangs in der Umkleide: 135 cm

BREITE der Bewegungsfläche in der Umkleide: 135 cm

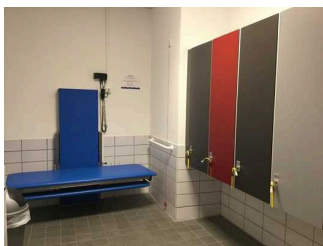
TIEFE der Bewegungsfläche in der Umkleide: 257 cm

Es sind Sitzmöglichkeiten vorhanden oder können bei Bedarf gestellt werden.

Anmerkungen: Spezialliege mit höhenverstellbar zum Umkleiden auch für Menschen mit schwersten Behinderungen

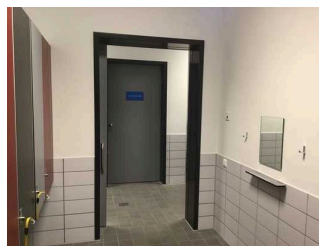
Schränke mit Rollstuhl unterfahrbar

Umkleidekabine 2 für Menschen mit Behinderung



Umkleidekabine
für Menschen mit
Behinderung

©Joke Pouliart



Umkleidekabine
für Menschen mit
Behinderung

©Joke Pouliart



Umkleidekabine für Menschen mit Behinderung

©Joke Pouliart



Umkleidekabine für Menschen mit Behinderung

©Joke Pouliart

Tür zur Umkleidekabine

Lichte Breite des Durchgangs: 96 cm

Art der Tür / des Durchgangs: Sonstige

Die Tür wird mit eigenem Kraftaufwand geöffnet. Die Tür wird durch eine Servicekraft geöffnet.

BREITE der kleineren Bewegungsfläche vor/hinter der Tür: 178 cm

TIEFE der kleineren Bewegungsfläche vor/hinter der Tür: 272 cm

Höhe der Türschwelle: 0 cm

Breite des schmalsten Durchgangs in der Umkleide: 176 cm

BREITE der Bewegungsfläche in der Umkleide: 178 cm

TIEFE der Bewegungsfläche in der Umkleide: 269 cm

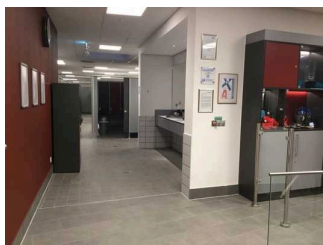
Es sind Sitzmöglichkeiten vorhanden oder können bei Bedarf gestellt werden.

Anmerkungen: Spezialliege mit höhenverstellbar zum Umkleiden auch für Menschen mit schwersten Behinderungen

Schränke mit Rollstuhl unterfahrbar

Notschaltungen mit Schnur

Flur zwischen Zu-/ Ausgangskontrolle zur Umkleide für Menschen mit Behinderung



Flur zwischen Zu-/ Ausgangskontrolle zur Umkleide für Menschen mit Behinderung

©Joke Pouliart

Länge des Flurs/Weges/Ganges: 10 m

Mindestbreite des Flurs/Weges/Ganges: 244 cm

Vorhandene Durchgänge sind mindestens 88 cm breit.

Sprungtürme

Sprungturm 3m



Sprungturm 3m

©Joke Pouliart

Der Sprungturm ist für Menschen mit Einschränkung ihrer Mobilität nicht nutzbar. Der Turm hat 13 leiterartige Stufen. Beidseitig Handlauf.

Schwimmbecken



Schwimmbecken

©Christoph Janot

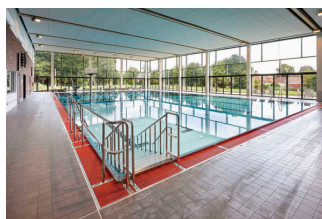
Schwimmbad/Strand

Sportbecken



Sportbecken

©Joke Pouliart



Sportbecken

©Christoph Janot

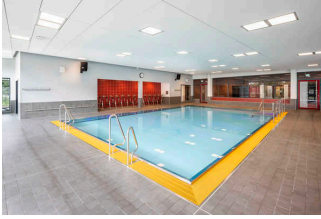
Schwimmbad

Das Becken befindet sich im Innenbereich.

Zum Einstieg in das Becken gibt es einen Personenlift. Zum Einstieg in das Becken gibt es eine Leiter mit Handlauf. Es gibt andere Hilfsmittel. Zum Einstieg in das Becken gibt es flache Treppenstufen mit Handlauf.

Andere Hilfsmittel: Hubboden

Kursbecken



Kursbecken

©Christoph Janot



Kursbecken

©Joke Pouliart



Kursbecken

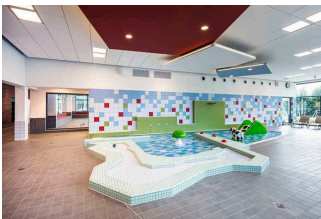
©Joke Pouliart

Schwimmbad

Das Becken befindet sich im Innenbereich.

Zum Einstieg in das Becken gibt es einen Personenlift. Zum Einstieg in das Becken gibt es flache Treppenstufen mit Handlauf. Zum Einstieg in das Becken gibt es eine Leiter mit Handlauf.

Plantschbecken



Plantschbecken

©Christoph Janot



Plantschbecken

©Joke Pouliart

Schwimmbad

Das Becken befindet sich im Innenbereich.

Zum Einstieg in das Becken gibt es eine Rampe. Es gibt andere Hilfsmittel.

Andere Hilfsmittel: Lifter

Flur von der Umkleide zu den Schwimmbecken / Wege in der Schwimmhalle



Flur von der Umkleide zu den Schwimmbecken / Wege in der Schwimmhalle

©Joke Pouliart

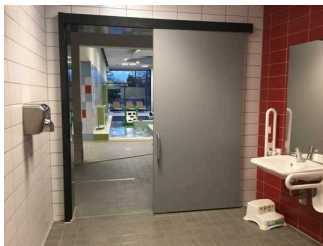
Länge des Flurs/Weges/Ganges: 30 m

Mindestbreite des Flurs/Weges/Ganges: 249 cm

Vorhandene Durchgänge sind mindestens 88 cm breit.

Tür (öffentliches WC)

Tür zwischen Dusche/WC für Menschen mit Behinderung zum Schwimmbadbereich



Tür zwischen Dusche/WC für Menschen mit Behinderung zum Schwimmbadbereich

©Joke Pouliart

Lichte Breite des Durchgangs: 96 cm

Art der Tür / des Durchgangs: Sonstige

Die Tür wird mit eigenem Kraftaufwand geöffnet.

Die kleinere Bewegungsfläche vor/hinter der Tür ist 407 cm tief und 216 cm breit.

Höhe der Türschwelle: 0 cm

Anmerkungen für den Gast: Schiebetür

Tür zum Kursbecken



Tür zum Kursbecken

©Joke Pouliart

Lichte Breite des Durchgangs: 119 cm

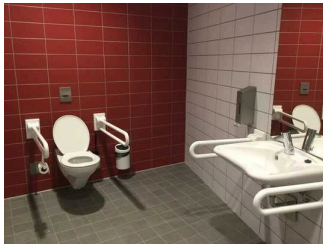
Art der Tür: Einflügel

Die Tür wird mit eigenem Kraftaufwand geöffnet. Die Tür wird durch eine Servicekraft geöffnet.

Die kleinere Bewegungsfläche vor/hinter der Tür ist 236 cm tief und 300 cm breit.

Höhe der Türschwelle: 0 cm

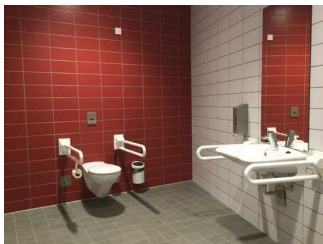
Öffentliches WC



Öffentliches WC

©Joke Pouliart

Öffentliches WC



Öffentliches WC

©Joke Pouliart



Öffentliches WC

©Joke Pouliart

Tür zum öffentlichen WC

Lichte Breite des Durchgangs: 90 cm

Art der Tür: Einflügel

Die Tür wird mit eigenem Kraftaufwand geöffnet. Die Tür wird durch eine Servicekraft geöffnet.

Die kleinere Bewegungsfläche vor/hinter der Tür ist 159 cm tief und 251 cm breit.

Höhe der Türschwelle: 0 cm

Die Tür öffnet nach außen.

Die WC-Tür ist ohne Schlüssel zu öffnen.

WC

Es ist ein Unisex-WC vorhanden. Es ist ein Damen-WC vorhanden.

Es ist ein WC für Menschen mit Behinderung vorhanden.

Tiefe der WC-Schüssel: 71 cm

BREITE der Bewegungsfläche LINKS neben dem WC: 104 cm

TIEFE der Bewegungsfläche LINKS neben dem WC: 71 cm

BREITE der Bewegungsfläche RECHTS neben dem WC: 125 cm

TIEFE der Bewegungsfläche RECHTS neben dem WC: 71 cm

BREITE der Bewegungsfläche vor dem WC: 258 cm

TIEFE der Bewegungsfläche vor dem WC: 251 cm

Höhe des Toilettensitzes: 49 cm

Der Zugang zur Bewegungsfläche rechts oder links vom WC ist eingeschränkt. Die Durchgangsbreite ist: 123 cm.

Es ist ein Haltegriff links vom WC vorhanden.

Höhe des linken Haltegriffes: 79 cm

Länge des linken Haltegriffes: 85 cm

Der Haltegriff links vom WC ist hochklappbar.

Es ist ein Haltegriff rechts vom WC vorhanden.

Höhe des rechten Haltegriffes: 79 cm

Länge des rechten Haltegriffes: 85 cm

Der Haltegriff rechts vom WC ist hochklappbar.

Es sind links und rechts vom WC Haltegriffe vorhanden.

Der Abstand zwischen dem linken und dem rechten Haltegriff beträgt 66 cm.

Waschbecken

BREITE der Bewegungsfläche vor dem Waschbecken: 251 cm

TIEFE der Bewegungsfläche vor dem Waschbecken: 159 cm

Höhe des Waschbeckens (Oberkante vorne): 83 cm

Das Waschbecken ist unterfahrbar in einer Höhe von 67 cm und einer Tiefe von mindestens 30 cm.

Der Spiegel ist im Stehen und Sitzen einsehbar.

Es ist eine Schnur als Alarmauslöser vorhanden.

Höhe des Alarmauslösers vom Boden: 1 cm

Flur zwischen Foyer und WC für Menschen mit Behinderung



Flur zwischen Foyer
und WC für Menschen
mit Behinderung

©Joke Pouliart

Länge des Flurs/Weges/Ganges: 4 m

Mindestbreite des Flurs/Weges/Ganges: 205 cm

Vorhandene Durchgänge sind mindestens 88 cm breit.

Tür auf dem Weg zwischen Flur zum WC und Foyer



Tür auf dem Weg
zwischen Flur zum WC
und Foyer

©Joke Pouliart

Lichte Breite des Durchgangs: 109 cm

Art der Tür: Einflügel

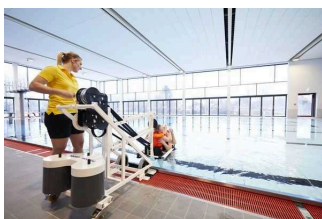
Die Tür wird mit eigenem Kraftaufwand geöffnet. Die Tür wird durch eine Servicekraft geöffnet.

BREITE der kleineren Bewegungsfläche vor/hinter der Tür: 200 cm

TIEFE der kleineren Bewegungsfläche vor/hinter der Tür: 390 cm

Höhe der Türschwelle: 0 cm

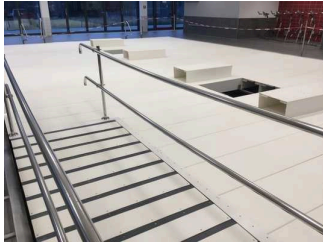
Hilfsmittel



Hilfsmittel

©TORSTEN KOLLMER

Alarm/Hilfsmittel



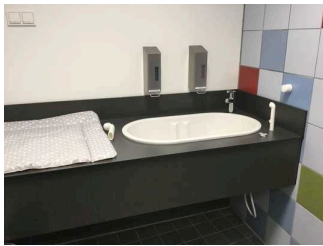
Alarm/Hilfsmittel

©Joke Pouliart



Alarm/Hilfsmittel

©Joke Pouliart



Alarm/Hilfsmittel

©Joke Pouliart



Alarm/Hilfsmittel

©Joke Pouliart



Alarm/Hilfsmittel

©Joke Pouliart



Alarm/Hilfsmittel

©Joke Pouliart



Alarm/Hilfsmittel

©Joke Pouliart



Alarm/Hilfsmittel

©Joke Pouliart

Assistenzhunde dürfen nicht mitgebracht werden.

Es werden Hilfsmittel angeboten.

Rollstuhl, Andere Hilfsmittel,

Andere angebotene Hilfsmittel: Dusch- und Saunarollstuhl, Spezialliegen in Umkleidekabine, Huböden in den Schwimmbecken, verschiedene Liftsysteme

Anmerkungen für den Gast: Spinde mit Ladestationen für E-Bike und Handy

Außenanlagen / Liegewiese

Terrasse/ Außenanlagen / Liegewiesen

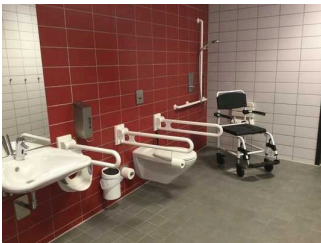


Terrasse/
Außenanlagen /
Liegewiesen

©Joke Pouliart

Von der Schwimmhalle gelangt man über eine Tür, im Sommer über eine großformatige Öffnung direkt und ohne Schwellen und Stufen in eine parkähnliche Außenanlage mit engfugig gepflasterten Terrassen und Wegen. Die Wegbegrenzung ist visuell und taktil erfassbar. Der Rasen ist eben, fest und mit Rollstuhl befahrbar.

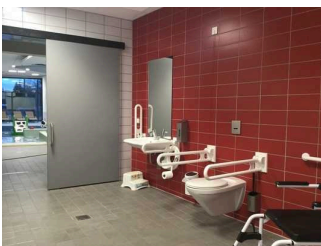
Dusche und WC



Dusche und WC

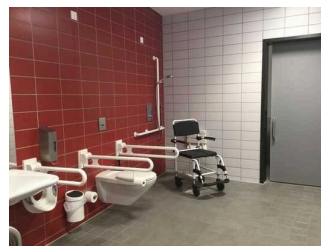
©Joke Pouliart

Dusche und WC für Menschen mit Behinderung im Nassbereich



Dusche und WC
für Menschen mit
Behinderung im
Nassbereich

©Joke Pouliart



Dusche und WC
für Menschen mit
Behinderung im
Nassbereich

©Joke Pouliart



Dusche und WC
für Menschen mit
Behinderung im
Nassbereich

©Joke Pouliart

Tür zum Badezimmer

Lichte Breite des Durchgangs: 97 cm

Art der Tür / des Durchgangs: Sonstige

Die Tür wird mit eigenem Kraftaufwand geöffnet.

Die kleinere Bewegungsfläche vor/hinter der Tür ist 287 cm tief und 178 cm breit.

Höhe der Türschwelle: 0 cm

Die Tür öffnet zur Seite (Raumspartüren, Schiebetüren).

WC

Tiefe der WC-Schüssel: 71 cm

BREITE der Bewegungsfläche links neben dem WC: 100 cm

TIEFE der Bewegungsfläche links neben dem WC: 71 cm

BREITE der Bewegungsfläche rechts neben dem WC: 169 cm

TIEFE der Bewegungsfläche rechts neben dem WC: 71 cm

BREITE der Bewegungsfläche vor dem WC: 408 cm

TIEFE der Bewegungsfläche vor dem WC: 216 cm

Höhe des Toilettensitzes: 48 cm

Es ist ein Haltegriff links vom WC vorhanden.

Höhe des linken Haltegriffes: 75 cm

Länge des linken Haltegriffes: 85 cm

Der Haltegriff links vom WC ist hochklappbar.

Es ist ein Haltegriff rechts vom WC vorhanden.

Höhe des rechten Haltegriffes: 75 cm

Länge des rechten Haltegriffes: 85 cm

Der Haltegriff rechts vom WC ist hochklappbar.

Es sind links und rechts vom WC Haltegriffe vorhanden.

Der Abstand zwischen dem linken und rechten Haltegriff beträgt 66 cm.

Waschbecken

BREITE der Bewegungsfläche vor dem Waschbecken: 407 cm

TIEFE der Bewegungsfläche vor dem Waschbecken: 222 cm

Höhe des Waschbeckens (Oberkante vorne): 79 cm

Das Waschbecken ist unterfahrbar in einer Höhe von 67 cm und einer Tiefe von mindestens 30 cm.

Der Spiegel ist im Stehen und Sitzen einsehbar.

Dusche

Höhenunterschied zwischen der Oberkante Duschplatz/Duschwanne und dem angrenzenden Bodenbereich: 0 cm

BREITE der Bewegungsfläche in der Dusche: 169 cm

TIEFE der Bewegungsfläche in der Dusche: 171 cm

Es ist ein Duschsitz vorhanden oder kann bei Bedarf bereitgestellt werden (fest installiert, klappbar, einhängbar oder mobil und stabil).

Es sind Haltegriffe in der Dusche vorhanden.

Die Haltegriffe sind waagrecht.

Höhe der waagerechten Haltegriffe: 84 cm

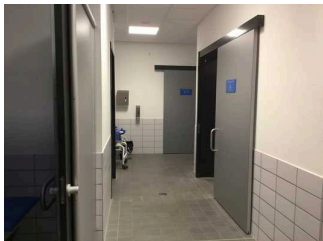
Höhe der Duscharmatur: 106 cm

Es ist ein Alarmauslöser (Schnur, Knopf) vorhanden.

Schnur als Alarmauslöser vorhanden.

Höhe des Alarmauslösers vom Boden: 10 cm

Flur zwischen Umkleidekabine und Dusche/WC für Menschen mit Behinderung



Flur zwischen Umkleidekabine und Dusche/WC für Menschen mit Behinderung

©Joke Pouliart

Länge des Flurs/Weges/Ganges: 5 m

Mindestbreite des Flurs/Weges/Ganges: 152 cm

Die Breite des Weges/Flures ist nicht eingeschränkt.

Tür zwischen Dusche/WC für Menschen mit Behinderung zum Schwimmbadbereich



Tür zwischen Dusche/
WC für Menschen mit
Behinderung zum
Schwimmbadbereich

©Joke Pouliart

Lichte Breite des Durchgangs: 96 cm

Art der Tür / des Durchgangs: Sonstige

Die Tür wird mit eigenem Kraftaufwand geöffnet.

Die kleinere Bewegungsfläche vor/hinter der Tür ist 407 cm tief und 216 cm breit.

Höhe der Türschwelle: 0 cm

Anmerkungen für den Gast: Schiebetür