

Freizeit- und Erlebnisbad Langeoog

Kurstrasse 5
26465 Langeoog

Tel: 04972 693-156
Fax:

w.hinrichs@langeoog.de
www.langeoog.de

Informationen für Menschen mit Gehbehinderung und Rollstuhlfahrer

Die Informationen zur Barrierefreiheit wurden am 23. November 2017 im Rahmen des Systems "Reisen für Alle" erhoben und sind geprüft.

Detailinformationen zu Treppen, Aufzügen / Treppenliften, Rampen, Automaten und speziellen Türen auf dem Weg zu einzelnen Bereichen finden Sie in der entsprechenden Kategorie.

Fotos zur Einrichtung



Erlebnisbad
Langeoog

Teilbereiche (für Angebotsbogen)

ÖPNV

Zugehörige Modulbögen: [Bahnsteig Inselbahnhof Langeoog](#) , [Weg von ÖPNV zum Bad](#)

Parken

Keine Modulbögen vorhanden.

Eingang Erlebnisbad und Wellnessanlagen

Zugehörige Modulbögen: [Eingangsbereich Erlebnisbad](#)

Kasse / Foyer

Zugehörige Modulbögen: [Schalter/Tresen/Kasse](#)

Umkleide für Menschen mit Behinderung und Familien

Zugehörige Modulbögen: [Umkleidekabine für MB und Familien](#), [Weg von Umkleide zur Sauna](#), [Tür vom Flur zum Saunabereich](#), [Tür Umkleidebereich Menschen mit Behinderung und Familien](#)

Sauna- und Wellnessbereich



Saunabereich

Zugehörige Modulbögen: [Saunabereich](#), [Ruheraum](#), [Schwimmbecken im Saunabereich](#), [Dampfbad](#), [Aufußsauna 95°](#), [Weg von Umkleide zur Sauna](#), [Weg vom Eingang zum Saunabereich](#), [Tür vom Flur zum Saunabereich](#), [Tür zum Dampfbad](#)

Öffentliches WC für Menschen mit Behinderung

Zugehörige Modulbögen: [WC / Dusche für Menschen mit Behinderung](#), [Flur zwischen Saunabereich und Schwimmhalle](#), [Weg von der Tür zum Flur zwischen Saunabereich und Schwimmhalle in der Schwimmhalle zu WC / Dusche für Menschen mit Behinderung und zum Schwimmbecken](#), [Tür vom Saunabereich zum Flur zwischen Sauna und Schwimmhalle und WC / Dusche für Menschen mit Behinderung](#), [Tür vom Flur zwischen Saunabereich und Schwimmhalle mit WC / Dusche für Menschen mit Behinderung zur Schwimmhalle mit WC / Dusche für Menschen mit Behinderung](#)

Dusche für Menschen mit Behinderung

Zugehörige Modulbögen: [WC / Dusche für Menschen mit Behinderung](#), [Flur zwischen Saunabereich und Schwimmhalle](#), [Weg von der Tür zum Flur zwischen Saunabereich und Schwimmhalle in der Schwimmhalle zu WC / Dusche für Menschen mit Behinderung und zum Schwimmbecken](#), [Weg von der Umkleide für Menschen mit Behinderung zum Nassbereich der Duschen der Schwimmhalle](#), [Weg vom Nassbereich Duschen ins Schwimmbad](#), [Tür vom Saunabereich zum Flur zwischen Sauna und Schwimmhalle und WC / Dusche für Menschen mit Behinderung](#), [Tür vom Umkleidebereich für Menschen mit Behinderung und Familien zum Nassbereich Duschen des Schwimmbads](#), [Tür vom Nassbereich Duschen zur Schwimmhalle](#)

Erlebnis und Wellenbad

Zugehörige Modulbögen: [Erlebnisbecken](#), [Wellenbad](#), [Flur zwischen Saunabereich und Schwimmhalle](#), [Weg von der Tür zum Flur zwischen Saunabereich und Schwimmhalle in der Schwimmhalle zu WC / Dusche für Menschen mit Behinderung und zum Schwimmbecken](#), [Weg von der Umkleide für Menschen mit Behinderung zum Nassbereich der Duschen der Schwimmhalle](#), [Weg vom Nassbereich Duschen ins Schwimmbad](#), [Tür vom Saunabereich zum Flur zwischen Sauna und Schwimmhalle und WC / Dusche für Menschen mit Behinderung](#), [Tür vom Flur zwischen Saunabereich und Schwimmhalle mit WC / Dusche für Menschen mit Behinderung zur Schwimmhalle mit WC / Dusche für Menschen mit Behinderung](#), [Tür vom Umkleidebereich für Menschen mit Behinderung und Familien zum Nassbereich Duschen des Schwimmbads](#), [Tür vom Nassbereich Duschen zur Schwimmhalle](#)

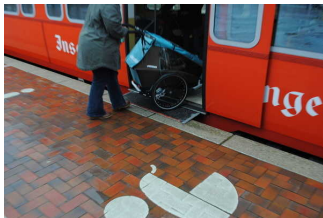
Technische Hilfsmittel

Zugehörige Modulbögen: [Technische Hilfsmittel im Bad](#)

Visuelle und taktile Gestaltung

Zugehörige Modulbögen: [Mantelbogen visuell taktile Gestaltung](#), [Beschilderung](#)

Bahnsteig Inselbahnhof Langoog



Bahnsteig Einstieg
Zug

Entfernung der Haltestelle für Menschen mit Behinderung zum Eingangsbereich: 800 m.

Breite der Bewegungsfläche entlang des Bahn-/Bussteigs/Schiffsanlegers: 500 cm.

Es sind Sitzgelegenheiten vorhanden.

Es sind keine schriftlichen Haltestelleninformationen vorhanden.

Eingangsbereich Erlebnisbad



Eingang
Erlebnisbad
Langeoog

Eingangstür

Tür Eingang Sauna und Erlebnisbad

Die Tür ist keine Karussell- oder Rotationstür.

Lichte Breite des Durchgangs: 183 cm

Art der Tür / des Durchgangs: Zweiflügel

Die Tür wird mit eigenem Kraftaufwand geöffnet.

Kleinere Bewegungsfläche vor/hinter der Tür - Breite: 265 cm.

Kleinere Bewegungsfläche vor/hinter der Tür - Tiefe: 223 cm.

Höhe der Türschwelle: 0 cm.

Schalter/Tresen/Kasse



Kasse Erlebnisbad

Bewegungsfläche vor dem Schalter/Tresen/der Kasse - Breite: 800 cm.

Bewegungsfläche vor dem Schalter/Tresen/der Kasse - Tiefe: 218 cm.

Der Schalter/Tresen/die Kasse ist an der höchsten Stelle 122 cm hoch.

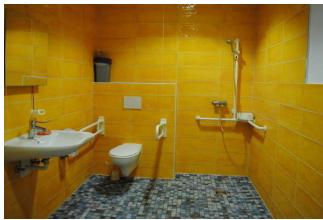
Der Schalter/Tresen/die Kasse ist an der niedrigsten Stelle 76 cm hoch.

Es ist eine andere, gleichwertige Kommunikationsmöglichkeit im Sitzen vorhanden.

Es ist ein Kassendurchgang vorhanden.

Der Kassendurchgang ist 218 cm breit.

WC / Dusche für Menschen mit Behinderung



WC und Dusche für Menschen mit Behinderung in der Schwimmhalle



Tür WC und Dusche für Menschen mit Behinderung

Tür zum Sanitärraum

Tür von der Schwimmhalle zu WC / Dusche für Menschen mit Behinderung

Die Tür ist keine Karussell- oder Rotationstür.

Lichte Breite des Durchgangs: 81 cm

Art der Tür / des Durchgangs: Einflügel

Die Tür wird mit eigenem Kraftaufwand geöffnet. Die Tür wird durch eine Servicekraft geöffnet.

Kleinere Bewegungsfläche vor/hinter der Tür - Breite: 226 cm.

Kleinere Bewegungsfläche vor/hinter der Tür - Tiefe: 379 cm.

Höhe der Türschwelle: 0 cm.

Die Tür öffnet nach innen, beeinflusst aber die Bewegungsflächen vor WC und Waschbecken nicht.

WC

Tiefe der WC-Schüssel: 71 cm.

Bewegungsfläche links neben dem WC - Breite: 38 cm.

Bewegungsfläche links neben dem WC - Tiefe: 71 cm.

Bewegungsfläche rechts neben dem WC - Breite: 150 cm.

Bewegungsfläche rechts neben dem WC - Tiefe: 71 cm.

Bewegungsfläche vor dem WC - Breite: 225 cm.

Bewegungsfläche vor dem WC - Tiefe: 150 cm.

Höhe des Toilettensitzes: 49 cm.

Es sind Haltegriffe linksseitig am WC vorhanden.

Höhe des linken Haltegriffes: 80 cm.

Länge des linken Haltegriffes: 84 cm.

Der Haltegriff links vom WC ist hochklappbar.

Es sind Haltegriffe rechtsseitig am WC vorhanden.

Höhe des rechten Haltegriffes: 80 cm.

Länge des rechten Haltegriffes: 84 cm.

Der Haltegriff rechts vom WC ist hochklappbar.

Zwei Haltegriffe rechts und links vorhanden.

Der Abstand zwischen dem linken und rechten Haltegriff beträgt: 85 cm.

Waschbecken

Bewegungsfläche vor dem Waschbecken - Breite: 300 cm.

Bewegungsfläche vor dem Waschbecken - Tiefe: 171 cm.

Höhe des Waschbeckens (Oberkante vorne): 91 cm.

Das Waschbecken ist unterfahrbar in einer Höhe von 67 cm und einer Tiefe von 30 cm oder mehr.

Der Spiegel ist im Stehen und Sitzen einsehbar.

Dusche

Höhe der Oberkante Duschwanne zum angrenzenden Bodenbereich: 0 cm.

Bewegungsfläche in der Dusche - Breite: 150 cm.

Bewegungsfläche in der Dusche - Tiefe: 240 cm.

Es ist ein Duschsitz vorhanden oder kann bei Bedarf bereitgestellt werden (fest installiert, klappbar, einhängbar oder mobil und stabil).

Es sind Haltegriffe in der Dusche vorhanden.

Die Haltegriffe sind waagrecht.

Höhe der waagerechten Haltegriffe: 83 cm.

Höhe der Duscharmatur: 105 cm.

Es ist ein Alarmauslöser (Schnur, Knopf) vorhanden.

Höhe des Alarmauslösers: 90 cm.

Raum

Saunabereich

Tür 3

Größe des Raumes - Breite: 10 m.

Größe des Raumes - Tiefe: 15 m.

Schmalste Durchgangsbreite des Raumes: 172 cm.

Es sind Sitzgelegenheiten vorhanden.

Ruheraum



Ruheraum



Türen in
Ruheräume

Tür

Tür vom Saunabereich zum Ruheraum

Die Tür ist keine Karussell- oder Rotationstür.

Lichte Breite des Durchgangs: 106 cm

Art der Tür / des Durchgangs: Einflügel

Die Tür wird mit eigenem Kraftaufwand geöffnet. Die Tür wird durch eine Servicekraft geöffnet.

Kleinere Bewegungsfläche vor/hinter der Tür - Breite: 429 cm.

Kleinere Bewegungsfläche vor/hinter der Tür - Tiefe: 314 cm.

Höhe der Türschwelle: 0 cm.

Größe des Raumes - Breite: 7,5 m.

Größe des Raumes - Tiefe: 16 m.

Schmalste Durchgangsbreite des Raumes: 114 cm.

Es sind Sitzgelegenheiten vorhanden.

Schwimmbad/Strand

Schwimmbecken im Saunabereich



Pool im
Saunabereich

Schwimmbad

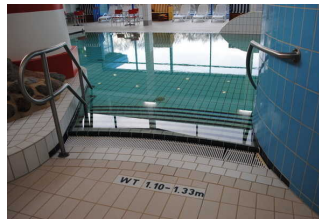
Das Becken befindet sich im Innenbereich.

Zum Einstieg in das Becken gibt es flache Treppenstufen mit Handlauf. Zum Einstieg in das Becken gibt es eine Leiter mit Handlauf.

Erlebnisbecken



Erlebnisbecken



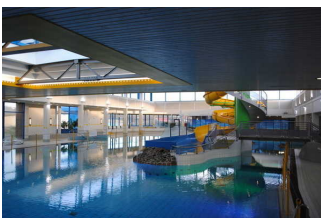
Treppe
Erlebnisbecken

Schwimmbad

Das Becken befindet sich im Innenbereich.

Zum Einstieg in das Becken gibt es flache Treppenstufen mit Handlauf. Zum Einstieg in das Becken gibt es einen hochliegenden Beckenrand in Sitzhöhe über dem Beckenumgang.

Wellenbad



Wellenbad



Treppe Wellenbad

Schwimmbad

Das Becken befindet sich im Innenbereich.

Zum Einstieg in das Becken gibt es flache Treppenstufen mit Handlauf. Zum Einstieg in das Becken gibt es eine Leiter mit Handlauf.

Anmerkungen für den Gast: Der Einsteig in das Wellenbad über Leiter, Treppe und sanft abfallenden Beckenboden

Sauna

Dampfbad



Dampfsauna

Tür

Tür zum Dampfbad

Die Tür ist keine Karussell- oder Rotationstür.

Lichte Breite des Durchgangs: 82 cm

Art der Tür / des Durchgangs: Einflügel

Die Tür wird mit eigenem Kraftaufwand geöffnet. Die Tür wird durch eine Servicekraft geöffnet.

Kleinere Bewegungsfläche vor/hinter der Tür - Breite: 155 cm.

Kleinere Bewegungsfläche vor/hinter der Tür - Tiefe: 131 cm.

Höhe der Türschwelle: 0 cm.

Bewegungsfläche vor der unteren Sitzbank - Breite: 155 cm.

Bewegungsfläche vor der unteren Sitzbank - Tiefe: 131 cm.

Es wird ein Saunarollstuhl bereitgehalten.

Aufußsauna 95°

Tür

Tür Sauna 95 °

Die Tür ist keine Karussell- oder Rotationstür.

Lichte Breite des Durchgangs: 70 cm

Art der Tür / des Durchgangs: Einflügel

Die Tür wird mit eigenem Kraftaufwand geöffnet. Die Tür wird durch eine Servicekraft geöffnet.

Kleinere Bewegungsfläche vor/hinter der Tür - Breite: 120 cm.

Kleinere Bewegungsfläche vor/hinter der Tür - Tiefe: 110 cm.

Höhe der Türschwelle: 0 cm.

Bewegungsfläche vor der unteren Sitzbank - Breite: 120 cm.

Bewegungsfläche vor der unteren Sitzbank - Tiefe: 110 cm.

Es wird ein Saunarollstuhl bereitgehalten.

Umkleidekabine für MB und Familien



Umkleide für
Menschen mit
Behinderung



Tür zur Umkleide
für Menschen mit
Behinderung

Tür

Tür Umkleide für MB

Die Tür ist keine Karussell- oder Rotationstür.

Lichte Breite des Durchgangs: 91 cm

Art der Tür / des Durchgangs: Sonstige

Die Tür wird mit eigenem Kraftaufwand geöffnet. Die Tür wird durch eine Servicekraft geöffnet.

Kleinere Bewegungsfläche vor/hinter der Tür - Breite: 120 cm.

Kleinere Bewegungsfläche vor/hinter der Tür - Tiefe: 300 cm.

Höhe der Türschwelle: 0 cm.

Schmalste Durchgangsbreite der Umkleide: 91 cm

Breite der Bewegungsfläche in der Umkleide: 123 cm

Tiefe der Bewegungsfläche in der Umkleide: 255 cm

Es sind Sitzmöglichkeiten vorhanden oder können bei Bedarf gestellt werden.

Haltegriffe auf 100 cm Höhe

Kleiderhaken auf 160 cm Höhe

Technische Hilfsmittel im Bad

Assistenzhunde dürfen nicht mitgebracht werden.

Es werden Hilfsmittel angeboten.

Rollstuhl

Weg von ÖPNV zum Bad



Weg vom Bahnsteig
ins Dorf

Breite des Weges: 180 cm

Länge des Weges: 800 m

Der Weg ist von der Oberflächenbeschaffenheit her erschütterungsarm und leicht begeh- und befahrbar (z.B. Asphalt, engfugige Platten, etc.).

Es sind Poller vorhanden.

Abstand zwischen den Pollern: 98 cm

Die lichte Breite des Weges ist durch Ausstattungsgegenstände eingeschränkt.

Die lichte Breite des Weges beträgt trotz vorhandener Ausstattungsgegenstände mindestens: 120 cm

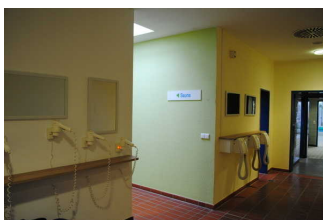
Maximale Längsneigung des Weges: 12 %

Maximale Längsneigung über eine Strecke von 50 m.

Anmerkungen für den Gast: Auf dem Weg vom Bahnhof durch Dorf , verschiedene Bodenbeschaffenheiten, roter Klinker und Betonpflastersteine, Begrenzungen teilweise taktil erfassbar.

Flur/Weg/Gang innen

Weg von Umkleide zur Sauna



Flur zur Sauna

Länge (Flur/Weg/Gang): 25 m

Mindestbreite des Flurs/Weges/Ganges: 221 cm

Durchgang vorhanden und mindestens 88 cm breit.

Anmerkungen für den Gast: Die Gehbahn ist visuell kontrastreich abgesetzt. Die Wand kann als Orientierungsleitlinie genutzt werden.

Weg vom Eingang zum Saunabereich



Weg vom Eingang
zum Saunabereich

Länge (Flur/Weg/Gang): 20 m

Mindestbreite des Flurs/Weges/Ganges: 100 cm

Kein Durchgang vorhanden.

Flur zwischen Saunabereich und Schwimmhalle

Länge (Flur/Weg/Gang): 3 m

Mindestbreite des Flurs/Weges/Ganges: 214 cm

Kein Durchgang vorhanden.

Anmerkungen für den Gast: Gehbahn ist visuell kontrastreich abgesetzt. Die Wand kann als Orientierungshilfe genutzt werden.

Weg von der Tür zum Flur zwischen Saunabereich und Schwimmhalle in der Schwimmhalle zu WC / Dusche für Menschen mit Behinderung und zum Schwimmbecken



Auf dem Weg in
der Schwimmhalle
zwischen
Nassbereich,
Umkleiden und dem
Saunabereich die
Dusche und WC
für Menschen mit
Behinderung

Länge (Flur/Weg/Gang): 8 m

Mindestbreite des Flurs/Weges/Ganges: 195 cm

Kein Durchgang vorhanden.

Weg von der Umkleide für Menschen mit Behinderung zum Nassbereich der Duschen der Schwimmhalle



Weg von der Umkleide für Menschen mit Behinderung zur Dusche, Schwimmhalle und Sauna



Weg von der Umkleide für Menschen mit Behinderung zur Dusche, Schwimmhalle und Sauna

Länge (Flur/Weg/Gang): 28 m

Mindestbreite des Flurs/Weges/Ganges: 118 cm

Durchgang vorhanden und mindestens 88 cm breit.

Weg vom Nassbereich Duschen ins Schwimmbad



Weg durch den Nassbereich Duschen zur Schwimmhalle

Länge (Flur/Weg/Gang): 20 m

Mindestbreite des Flurs/Weges/Ganges: 245 cm

Kein Durchgang vorhanden.

Tür

Tür vom Flur zum Saunabereich



Tür vom Flur zum Saunabereich

Die Tür ist keine Karussell- oder Rotationstür.

Lichte Breite des Durchgangs: 93 cm

Art der Tür / des Durchgangs: Einflügel

Die Tür wird mit eigenem Kraftaufwand geöffnet. Die Tür wird durch eine Servicekraft geöffnet.

Kleinere Bewegungsfläche vor/hinter der Tür - Breite: 119 cm.

Kleinere Bewegungsfläche vor/hinter der Tür - Tiefe: 430 cm.

Höhe der Türschwelle: 0 cm.

Tür Umkleidebereich Menschen mit Behinderung und Familien

Die Tür ist keine Karussell- oder Rotationstür.

Lichte Breite des Durchgangs: 94 cm

Art der Tür / des Durchgangs: Einflügel

Die Tür wird mit eigenem Kraftaufwand geöffnet. Die Tür wird durch eine Servicekraft geöffnet.

Kleinere Bewegungsfläche vor/hinter der Tür - Breite: 123 cm.

Kleinere Bewegungsfläche vor/hinter der Tür - Tiefe: 1000 cm.

Höhe der Türschwelle: 0 cm.

Tür zum Dampfbad



Tür Dampfbad

Die Tür ist keine Karussell- oder Rotationstür.

Lichte Breite des Durchgangs: 82 cm

Art der Tür / des Durchgangs: Einflügel

Die Tür wird mit eigenem Kraftaufwand geöffnet. Die Tür wird durch eine Servicekraft geöffnet.

Kleinere Bewegungsfläche vor/hinter der Tür - Breite: 155 cm.

Kleinere Bewegungsfläche vor/hinter der Tür - Tiefe: 131 cm.

Höhe der Türschwelle: 0 cm.

Tür vom Saunabereich zum Flur zwischen Sauna und Schwimmhalle und WC / Dusche für Menschen mit Behinderung



Tür zwischen
Saunabereich und
Schwimmhalle

Die Tür ist keine Karussell- oder Rotationstür.

Lichte Breite des Durchgangs: 97 cm

Art der Tür / des Durchgangs: Einflügel

Die Tür wird mit eigenem Kraftaufwand geöffnet. Die Tür wird durch eine Servicekraft geöffnet.

Kleinere Bewegungsfläche vor/hinter der Tür - Breite: 215 cm.

Kleinere Bewegungsfläche vor/hinter der Tür - Tiefe: 395 cm.

Höhe der Türschwelle: 0 cm.

**Tür vom Flur zwischen Saunabereich und Schwimmhalle mit WC /
Dusche für Menschen mit Behinderung zur Schwimmhalle mit WC /
Dusche für Menschen mit Behinderung**



Tür zwischen
Saunabereich und
Schwimmhalle

Die Tür ist keine Karussell- oder Rotationstür.

Lichte Breite des Durchgangs: 93 cm

Art der Tür / des Durchgangs: Einflügel

Die Tür wird mit eigenem Kraftaufwand geöffnet. Die Tür wird durch eine Servicekraft geöffnet.

Kleinere Bewegungsfläche vor/hinter der Tür - Breite: 215 cm.

Kleinere Bewegungsfläche vor/hinter der Tür - Tiefe: 395 cm.

Höhe der Türschwelle: 0 cm.

**Tür vom Umkleidebereich für Menschen mit Behinderung und Familien
zum Nassbereich Duschen des Schwimmbads**

Die Tür ist keine Karussell- oder Rotationstür.

Lichte Breite des Durchgangs: 93 cm

Art der Tür / des Durchgangs: Einflügel

Die Tür wird mit eigenem Kraftaufwand geöffnet. Die Tür wird durch eine Servicekraft geöffnet.

Kleinere Bewegungsfläche vor/hinter der Tür - Breite: 245 cm.

Kleinere Bewegungsfläche vor/hinter der Tür - Tiefe: 1000 cm.

Höhe der Türschwelle: 0 cm.

Tür vom Nassbereich Duschen zur Schwimmhalle



Tür zwischen
Nassbereich und
Schwimmhalle

Die Tür ist keine Karussell- oder Rotationstür.

Lichte Breite des Durchgangs: 93 cm

Art der Tür / des Durchgangs: Einflügel

Die Tür wird mit eigenem Kraftaufwand geöffnet. Die Tür wird durch eine Servicekraft geöffnet.

Kleinere Bewegungsfläche vor/hinter der Tür - Breite: 245 cm.

Kleinere Bewegungsfläche vor/hinter der Tür - Tiefe: 500 cm.

Höhe der Türschwelle: 0 cm.