

## Haus Werdum

Gastriege 42  
26427 Werdum

Tel: +49 4974 914718

info@haus-werdum.eu  
<http://www.haus-werdum.eu>

## Informationen für Menschen mit Gehbehinderung und Rollstuhlfahrer

Die Informationen zur Barrierefreiheit wurden am 25. Januar 2021 im Rahmen des Systems "Reisen für Alle" erhoben und sind geprüft.

Detailinformationen zu Treppen, Aufzügen / Treppenliften, Rampen, Automaten und speziellen Türen auf dem Weg zu einzelnen Bereichen finden Sie in der entsprechenden Kategorie.

## Fotos zur Einrichtung



Haus Werdum

©Joke Pouliart



Haus Werdum

©Joke Pouliart



Haus Werdum

©Joke Pouliart

## Parken



Parken

©Joke Pouliart

# Parkplatz

---



Parkplatz

©Joke Pouliart



Busparkplatz in ca.  
50m Entfernung vom  
Eingang

©Joke Pouliart

---

Es ist ein Parkplatz vorhanden.

Es ist mindestens 1 Parkplatz für Menschen mit Behinderung vorhanden.

Es gibt 4 Stellplatz/-plätze für Menschen mit Behinderung.

Stellplatzbreite: 450 cm

Stellplatzlänge: 500 cm

Der Parkplatz ist von der Oberflächenbeschaffenheit her erschütterungsarm und leicht begeh- und befahrbar (z.B. Asphalt, engfugige Platten, etc.).

Entfernung des Stellplatzes/der Stellplätze für Menschen mit Behinderung zum Eingangsbereich: 15 m

Der Stellplatz / die Stellplätze für Menschen mit Behinderung ist/sind nicht gekennzeichnet.

Anmerkungen für den Gast: Parkplätze werden individuell je nach Bedarf bereitgestellt. Es ist ein Stellplatz für einen Bus vorhanden wenn kleine Gruppen anreisen . Die Plätze sind nicht gekennzeichnet.

## Weg vom Parkplatz zum Eingang

---



Weg vom Parkplatz  
zum Eingang

©Joke Pouliart

---

Breite des Weges: 320 cm

Länge des Weges: 15 m

Der Weg ist von der Oberflächenbeschaffenheit her erschütterungsarm und leicht begeh- und befahrbar (z.B. Asphalt, engfugige Platten, etc.).

Maximale Längsneigung des Weges: 2 %

Maximale Längsneigung über eine Strecke von 4 m.

---

# Eingang

---



Eingang

©Joke Pouliart

---

# Eingangsbereich

---



Eingangsbereich

©Joke Pouliart



Eingangsbereich

©Joke Pouliart



Eingangsbereich

©Joke Pouliart

---

Der Eingang / Zugang ins Gebäude ist stufenlos möglich.

Eingangstür

Lichte Breite des Durchgangs: 100 cm

Art der Tür: Einflügel

Die Tür wird mit eigenem Kraftaufwand geöffnet.

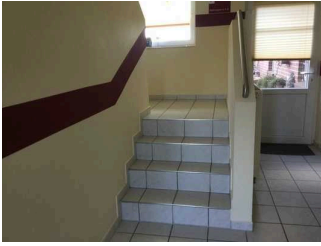
BREITE der kleineren Bewegungsfläche vor/hinter der Tür: 370 cm

TIEFE der kleineren Bewegungsfläche vor/hinter der Tür: 235 cm

Höhe der Türschwelle: 2 cm

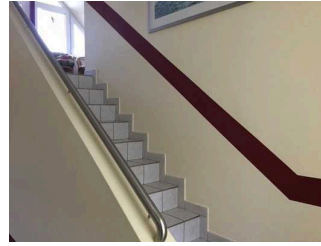
## Treppe zwischen Eingang und Ferienwohnung im Obergeschoss

---



Treppe zwischen Eingang und Ferienwohnung im Obergeschoss

©Joke Pouliart



Treppe zwischen Eingang und Ferienwohnung im Obergeschoss

©Joke Pouliart

---

Vorhandene Schwellen/Stufen: 15

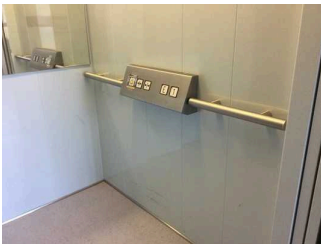
Höhe der Schwellen/Stufen: 19 cm

Die Treppe hat gerade Läufe.

Die Treppe hat einen einseitigen Handlauf.

## Aufzug zwischen Eingang und Ferienwohnung im Obergeschoss

---



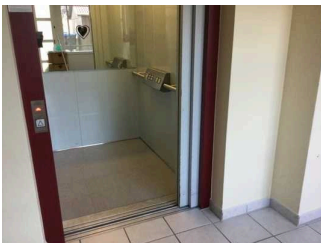
Aufzug zwischen Eingang und Ferienwohnung im Obergeschoss

©Joke Pouliart



Aufzug zwischen Eingang und Ferienwohnung im Obergeschoss

©Joke Pouliart



Aufzug zwischen Eingang und Ferienwohnung im Obergeschoss

©Joke Pouliart

---

BREITE der Bewegungsfläche vor dem Aufzug beim Einstieg: 369 cm

TIEFE der Bewegungsfläche vor dem Aufzug beim Einstieg: 267 cm

Lichte Durchgangsbreite der Aufzugtür: 100 cm

BREITE der Kabine innen: 112 cm

TIEFE der Kabine innen: 141 cm

BREITE der Bewegungsfläche vor dem Aufzug beim Ausstieg: 323 cm

TIEFE der Bewegungsfläche vor dem Aufzug beim Ausstieg: 234 cm

Es gibt ein horizontales Bedientableau.

Die Bedienelemente sind wie folgt angeordnet:

## Flur/Weg/Gang innen

### Flur vor Aufzug und Treppe im Eingangsbereich

---



Flur vor Aufzug  
und Treppe im  
Eingangsbereich

©Joke Pouliart



Flur vor Aufzug  
und Treppe im  
Eingangsbereich

©Joke Pouliart



Flur vor Aufzug  
und Treppe im  
Eingangsbereich

©Joke Pouliart

---

Länge des Flurs/Weges/Ganges: 6 m

Mindestbreite des Flurs/Weges/Ganges: 184 cm

Vorhandene Durchgänge sind mindestens 88 cm breit.

### Flur zwischen Ferienwohnung und Aufzug/Treppe im Obergeschoss

---



Flur zwischen  
Ferienwohnung und  
Aufzug/Treppe im  
Obergeschoss

©Joke Pouliart



Flur zwischen  
Ferienwohnung und  
Aufzug/Treppe im  
Obergeschoss

©Joke Pouliart

---

Länge des Flurs/Weges/Ganges: 10 m

Mindestbreite des Flurs/Weges/Ganges: 169 cm

Vorhandene Durchgänge sind mindestens 88 cm breit.



# WC, Dusche, Waschraum in Ferienwohnung 7

---



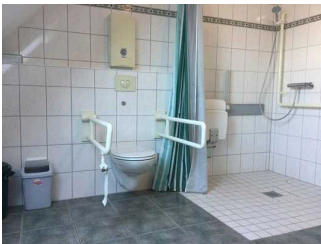
WC, Dusche,  
Waschraum

©Joke Pouliart

---

## Badezimmer in der Ferienwohnung

---



Badezimmer in der  
Ferienwohnung

©Joke Pouliart



Badezimmer in der  
Ferienwohnung

©Joke Pouliart



Badezimmer in der  
Ferienwohnung

©Joke Pouliart

---

### Tür zum Badezimmer

Lichte Breite des Durchgangs: 93 cm

Art der Tür: Einflügel

Die Tür wird mit eigenem Kraftaufwand geöffnet.

Die kleinere Bewegungsfläche vor/hinter der Tür ist 323 cm tief und 326 cm breit.

Höhe der Türschwelle: 0 cm

Die Tür öffnet nach innen, beeinflusst aber die Bewegungsflächen vor WC und Waschbecken nicht.

### WC

Tiefe der WC-Schüssel: 53 cm

BREITE der Bewegungsfläche links neben dem WC: 119 cm

TIEFE der Bewegungsfläche links neben dem WC: 53 cm

BREITE der Bewegungsfläche rechts neben dem WC: 181 cm

---

TIEFE der Bewegungsfläche rechts neben dem WC: 53 cm

BREITE der Bewegungsfläche vor dem WC: 212 cm

TIEFE der Bewegungsfläche vor dem WC: 333 cm

Höhe des Toilettensitzes: 45 cm

Es ist ein Haltegriff links vom WC vorhanden.

Höhe des linken Haltegriffes: 77 cm

Länge des linken Haltegriffes: 85 cm

Der Haltegriff links vom WC ist hochklappbar.

Es ist ein Haltegriff rechts vom WC vorhanden.

Höhe des rechten Haltegriffes: 77 cm

Länge des rechten Haltegriffes: 85 cm

Der Haltegriff rechts vom WC ist hochklappbar.

Es sind links und rechts vom WC Haltegriffe vorhanden.

Der Abstand zwischen dem linken und rechten Haltegriff beträgt 66 cm.

### **Waschbecken**

BREITE der Bewegungsfläche vor dem Waschbecken: 333 cm

TIEFE der Bewegungsfläche vor dem Waschbecken: 212 cm

Höhe des Waschbeckens (Oberkante vorne): 85 cm

Das Waschbecken ist unterfahrbar in einer Höhe von 67 cm und einer Tiefe von weniger als 30 cm.

Der Spiegel ist im Stehen und Sitzen einsehbar.

### **Dusche**

Höhenunterschied zwischen der Oberkante Duschplatz/Duschwanne und dem angrenzenden Bodenbereich: 0 cm

BREITE der Bewegungsfläche in der Dusche: 150 cm

TIEFE der Bewegungsfläche in der Dusche: 161 cm

Es ist ein Duschsitz vorhanden oder kann bei Bedarf bereitgestellt werden (fest installiert, klappbar, einhängbar oder mobil und stabil).

Es sind Haltegriffe in der Dusche vorhanden.

Die Haltegriffe sind waagrecht.

Höhe der waagerechten Haltegriffe: 87 cm

Höhe der Duscharmatur: 107 cm

Es ist kein Alarmauslöser (Schnur, Knopf) vorhanden.

## Küche

---



Küche

©Joke Pouliart

## Küche im Wohnbereich

---



Küche

©Joke Pouliart

---

Breite des schmalsten Durchgangs in der Küche: 200 cm

BREITE der Küche: 6 m

TIEFE der Küche: 6 m

BREITE der Bewegungsfläche vor der Küchenzeile (Herd, Spüle): 450 cm

TIEFE der Bewegungsfläche vor der Küchenzeile (Herd, Spüle): 300 cm

Der (Ess-)Tisch ist nicht bzw. nur eingeschränkt unterfahrbar.

Die Anrichte/Arbeitsfläche ist nicht unterfahrbar.

Die Spüle ist nicht unterfahrbar.

Der Herd ist unterfahrbar.

Anmerkungen für den Gast: Die Küche ist im Wohnbereich integriert. Von hier aus gelangt man zum Balkon und Schlafzimmer sowie zum Bad.



## Terrasse / Balkon

---



Terrasse / Balkon

©Joke Pouliart



Terrasse / Balkon

©Joke Pouliart



Terrasse / Balkon

©Joke Pouliart

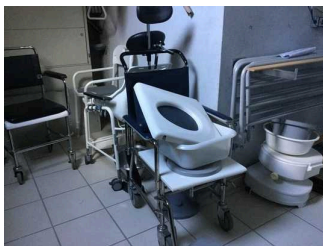
---

Der Balkon mit geräumiger Terrasse ist vom Schlafzimmer sowie Wohnraum/ Küche erreichbar. Bewegungsraum 242 x 850cm. Türschwellen haben eine Höhe von 2 cm. Der Tisch auf dem Balkon ist unterfahrbar in einer Höhe 68cm. Der Bodenbelag ist eben und gut mit Rollstuhl befahrbar. Geländerhöhe 96cm.

## Hilfsmittel

### Alarm/Hilfsmittel

---



Alarm/Hilfsmittel

©Joke Pouliart



Alarm/Hilfsmittel

©Joke Pouliart

---

**Aufzug:** Aufzug zwischen Eingang und Wohnungen im Obergeschoss

Ein abgehender Notruf im Aufzug wird akustisch bestätigt, z.B. durch eine Gegensprechanlage.

Assistenzhunde (Begleithunde, Blindenführhunde etc.) dürfen in alle relevanten Bereiche/Räume des Betriebes/Angebotes mitgebracht werden.

Es werden Hilfsmittel angeboten.

Rollstuhl, Rollator, Lesehilfen (Lesebrille, Lupen etc.), Pflegebett, Andere Hilfsmittel,

Andere angebotene Hilfsmittel: Spezielle Hilfsmittel werden über Sanitätshaus beschafft. Bei Buchung werden alle Anforderungen erfragt, sodass die Hilfsmittel bei Ankunft bereitstehen.

Anmerkungen für den Gast: Induktive Höranlage im Büro und in den Ferienwohnungen

# Schlafräum in Ferienwohnung 7

## Schlafräum 1

---



Schlafräum 1

©Joke Pouliart



Schlafräum 1

©Joke Pouliart



Schlafräum 1

©Joke Pouliart

---

### Tür zum Schlafräum

Lichte Breite des Durchgangs: 93 cm

Art der Tür: Einflügel

Die Tür wird mit eigenem Kraftaufwand geöffnet.

Die kleinere Bewegungsfläche vor/hinter der Tür ist 159 cm tief und 150 cm breit.

Höhe der Türschwelle: 0 cm

Zimmertyp: Einzelzimmer Zimmertyp: Mehrbettzimmer

BREITE der Bewegungsfläche vor wesentlichen, immobilen (feststehenden) Einrichtungsgegenständen (z.B. Schrank): 350 cm

TIEFE der Bewegungsfläche vor wesentlichen, immobilen (feststehenden) Einrichtungsgegenständen (z.B. Schrank): 150 cm

Breite des schmalsten Durchgangs im Schlafräum: 150 cm

BREITE der Bewegungsfläche links neben dem Bett: 160 cm

TIEFE der Bewegungsfläche links neben dem Bett: 190 cm

BREITE der Bewegungsfläche rechts neben dem Bett: 160 cm

TIEFE der Bewegungsfläche rechts neben dem Bett: 190 cm

Das Bett ist auf einer Längsseite in seiner gesamten Tiefe unterfahrbar.

Das Bett ist in einer Höhe von 35 cm unterfahrbar.

Maximale Höhe des Bettes: 96 cm

Breite des Bettes: 90 cm

Anmerkungen für den Gast: In einem Notfall werden alle Zimmer persönlich in einem Evakuierungsrundgang benachrichtigt

## Terrasse / Balkon

---



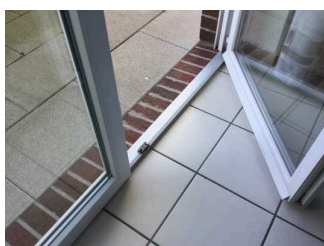
Terrasse / Balkon

©Joke Pouliart



Terrasse / Balkon

©Joke Pouliart



Terrasse / Balkon

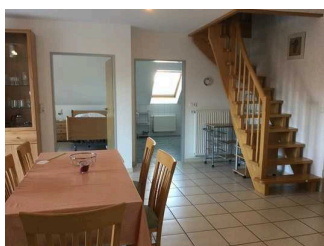
©Joke Pouliart

---

Der Balkon mit geräumiger Terrasse ist vom Schlafzimmer sowie Wohnraum/ Küche erreichbar. Bewegungsraum 242 x 850cm. Türschwellen haben eine Höhe von 2 cm. Der Tisch auf dem Balkon ist unterfahrbar in einer Höhe 68cm. Der Bodenbelag ist eben und gut mit Rollstuhl befahrbar. Geländerhöhe 96cm.

## Wohnraum

---



Wohnraum

©Joke Pouliart

## Wohnraum in der Ferienwohnung

---



Wohnraum in der Ferienwohnung

©Joke Pouliart



Wohnraum in der Ferienwohnung

©Joke Pouliart

Tür zum Raum

Lichte Breite des Durchgangs: 93 cm

Art der Tür: Einflügel

Die Tür wird mit eigenem Kraftaufwand geöffnet.

BREITE der kleineren Bewegungsfläche vor/hinter der Tür: 161 cm

TIEFE der kleineren Bewegungsfläche vor/hinter der Tür: 630 cm

Höhe der Türschwelle: 0 cm

BREITE des Raums: 6 m

TIEFE des Raums: 6 m

Breite des schmalsten Durchgangs im Raum: 160 cm

Anmerkungen für den Gast: Wohnzimmer und Küche bilden einen offenen Wohn-/Essbereich.

## Terrasse / Balkon

---



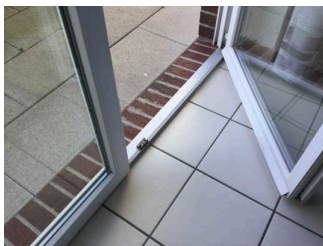
Terrasse / Balkon

©Joke Pouliart



Terrasse / Balkon

©Joke Pouliart



Terrasse / Balkon

©Joke Pouliart

---

Der Balkon mit geräumiger Terrasse ist vom Schlafzimmer sowie Wohnraum/ Küche erreichbar. Bewegungsraum 242 x 850cm. Türschwellen haben eine Höhe von 2 cm. Der Tisch auf dem Balkon ist unterfahrbar in einer Höhe 68cm. Der Bodenbelag ist eben und gut mit Rollstuhl befahrbar. Geländerhöhe 96cm.