

## Varusschlacht im Osnabrücker Land – Museum und Park Kalkriese

Venner Str. 69  
49565 Bramsche

Tel: +49 5468 92040

[kontakt@kalkriese-varusschlacht.de](mailto:kontakt@kalkriese-varusschlacht.de)  
<http://www.kalkriese-varusschlacht.de>

### Informationen für Menschen mit Gehbehinderung und Rollstuhlfahrer

Die Informationen zur Barrierefreiheit wurden am 2. März 2021 im Rahmen des Systems "Reisen für Alle" erhoben und sind geprüft.

Detailinformationen zu Treppen, Aufzügen / Treppenliften, Rampen, Automaten und speziellen Türen auf dem Weg zu einzelnen Bereichen finden Sie in der entsprechenden Kategorie.

### Fotos zur Einrichtung



Museum mit  
Museumsturm

© Varusschlacht im  
Osnabrücker Land



Varusschlacht im  
Osnabrücker Land  
– Museum und Park  
Kalkriese

©Simon Kesting



Varusschlacht im  
Osnabrücker Land  
– Museum und Park  
Kalkriese

©Simon Kesting

## Parken

---



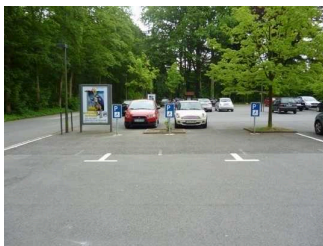
Parken

©Simon Kesting

---

## Parkplatz

---



Parkplätze am  
Museumseingang

Es ist ein Parkplatz vorhanden.

## Weg vom Parkplatz zum Museumseingang (Besucherzentrum)

---



Weg vom Parkplatz  
zum Museumseingang  
(Besucherzentrum)

©Simon Kesting

---

Breite des Weges: 200 cm

Länge des Weges: 28 m

Der Weg ist von der Oberflächenbeschaffenheit her erschütterungsarm und leicht begeh- und befahrbar (z.B. Asphalt, engfugige Platten, etc.).

Maximale Längsneigung des Weges: 3,5 %

Maximale Längsneigung über eine Strecke von 10 m.

# ÖPNV Haltestelle

---



ÖPNV Haltestelle

©Simon Kesting

---

## Bushaltestelle

---



Blick von der  
Bushaltestelle zum  
Museum



Bushaltestelle am  
Museum und Park  
Kalkriese

---

## Weg außen von der Haltestelle zum Museumseingang (Besucherzentrum)

---



Blick von der  
Bushaltestelle zum  
Museumseingang

---

Breite des Weges: 200 cm

Länge des Weges: 100 m

Der Weg ist von der Oberflächenbeschaffenheit her erschütterungsarm und leicht begeh- und befahrbar (z.B. Asphalt, engfugige Platten, etc.).

Maximale Längsneigung des Weges: 3,5 %

Maximale Längsneigung über eine Strecke von 10 m.

---

# Eingang

---



Eingang

©Simon Kesting

---

# Eingangsbereich

---



Eingang  
Besucherzentrum



Eingang  
Besucherzentrum

---

## Eingangstür

Lichte Breite des Durchgangs: 103 cm

Art der Tür: Einflügel

BREITE der kleineren Bewegungsfläche vor/hinter der Tür: 360 cm

TIEFE der kleineren Bewegungsfläche vor/hinter der Tür: 257 cm

Höhe der Türschwelle: 2 cm

## Rampe zum Museumseingang (Besucherzentrum)

---



Rampe zum  
Museumseingang  
(Besucherzentrum)

©Simon Kesting

---

Maximale Längsneigung der Rampe: 6 %

Geringste nutzbare Laufbreite: 600 cm

Länge des längsten Rampenlaufs: 6 m

Es gibt ein oder mehrere Zwischenpodeste.

Mindestlänge der Zwischenpodeste: 150 cm

---

Die Rampe hat einschließlich ggf. vorhandener Podeste eine Gesamtlänge von 15 m.

Die Rampe hat einen einseitigen Handlauf.

Die Handläufe werden am Anfang und Ende nicht waagrecht weitergeführt.

BREITE der Bewegungsfläche vor der Rampe: 600 cm

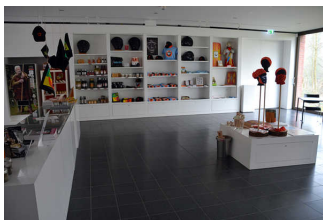
TIEFE der Bewegungsfläche vor der Rampe: 150 cm

BREITE der Bewegungsfläche am Ende der Rampe: 150 cm

TIEFE der Bewegungsfläche am Ende der Rampe: 150 cm

## Kasse und Shop

---



Kasse und Shop

©Simon Kesting

## Kasse Besucherzentrum

---



Ticketschalter im  
Besucherzentrum



Kassendisplay



Kasse  
Besucherzentrum  
2021

©Simon Kesting

BREITE der Bewegungsfläche vor dem Schalter/Tresen/der Kasse: 400 cm

TIEFE der Bewegungsfläche vor dem Schalter/Tresen/der Kasse: 250 cm

Der Schalter/Tresen/die Kasse ist an der höchsten Stelle 107 cm hoch.

Der Schalter/Tresen/die Kasse ist an der niedrigsten Stelle 107 cm hoch.

Es ist eine andere, gleichwertige Kommunikationsmöglichkeit im Sitzen vorhanden.

## Shop im Besucherzentrum

---



Museumshop  
Museum und Park  
Kalkriese

---

### Tür zum Raum

Lichte Breite des Durchgangs: 93 cm

Art der Tür: Zweiflügel

Die Tür wird mit eigenem Kraftaufwand geöffnet.

BREITE der kleineren Bewegungsfläche vor/hinter der Tür: 279 cm

TIEFE der kleineren Bewegungsfläche vor/hinter der Tür: 475 cm

Höhe der Türschwelle: 1 cm

BREITE des Raums: 10 m

TIEFE des Raums: 18 m

Breite des schmalsten Durchgangs im Raum: 135 cm

Anmerkungen für den Gast: Der Shop befindet sich beim Kassenbereich

## Museum mit Dauerausstellung

---



Museum mit  
Dauerausstellung

©Varusschlacht

---

## Eingang Museum

---



Eingang Museum

©Simon Kesting

Der Eingang / Zugang ins Gebäude ist stufenlos möglich.

Eingangstür

Lichte Breite des Durchgangs: 101 cm

Art der Tür: Einflügel

Die Tür wird mit eigenem Kraftaufwand geöffnet.

BREITE der kleineren Bewegungsfläche vor/hinter der Tür: 150 cm

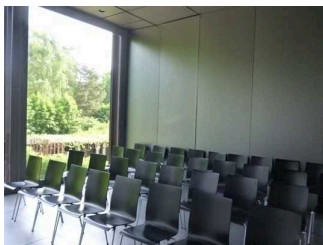
TIEFE der kleineren Bewegungsfläche vor/hinter der Tür: 150 cm

Höhe der Türschwelle: 0 cm

## Raum

### Vortragsraum 1 im Museum

---



Vortragsraum 1 in  
Reihenbestuhlung

---

Tür zum Raum

Lichte Breite des Durchgangs: 88 cm

Art der Tür: Einflügel

Die Tür wird mit eigenem Kraftaufwand geöffnet.

BREITE der kleineren Bewegungsfläche vor/hinter der Tür: 150 cm

TIEFE der kleineren Bewegungsfläche vor/hinter der Tür: 150 cm

Höhe der Türschwelle: 0 cm

BREITE des Raums: 6 m

TIEFE des Raums: 6 m

Breite des schmalsten Durchgangs im Raum: 90 cm

Es sind keine Sitzgelegenheiten vorhanden.

## Vortragsraum 2 im Museum

---



Vortragsraum 2 in  
Reihenbestuhlung

---

Tür zum Raum

Lichte Breite des Durchgangs: 88 cm

Art der Tür: Einflügel

Die Tür wird mit eigenem Kraftaufwand geöffnet.

BREITE der kleineren Bewegungsfläche vor/hinter der Tür: 150 cm

TIEFE der kleineren Bewegungsfläche vor/hinter der Tür: 150 cm

Höhe der Türschwelle: 0 cm

BREITE des Raums: 6 m

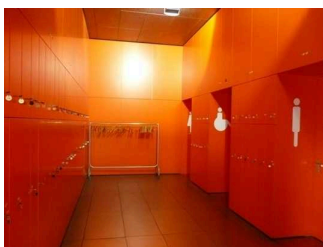
TIEFE des Raums: 6 m

Breite des schmalsten Durchgangs im Raum: 190 cm

Es sind keine Sitzgelegenheiten vorhanden.

## Garderobe im Museum

---



Garderobe Gebäude  
Dauerausstellung

---

BREITE des Raums: 3 m

TIEFE des Raums: 8 m

Breite des schmalsten Durchgangs im Raum: 126 cm

Es sind keine Sitzgelegenheiten vorhanden.



## Museumspädagogischer Raum hinter der Ausstellung

---



Museumspädagogischer  
Raum hinter der  
Ausstellung

©Simon Kesting



Museumspädagogischer  
Raum hinter der  
Ausstellung

©Simon Kesting

---

### Tür zum Raum

Lichte Breite des Durchgangs: 94 cm

Art der Tür: Einflügel

Die Tür wird durch eine Servicekraft geöffnet.

BREITE der kleineren Bewegungsfläche vor/hinter der Tür: 150 cm

TIEFE der kleineren Bewegungsfläche vor/hinter der Tür: 150 cm

Höhe der Türschwelle: 0 cm

BREITE des Raums: 4 m

TIEFE des Raums: 8 m

Breite des schmalsten Durchgangs im Raum: 450 cm

## Dauerausstellung Museum

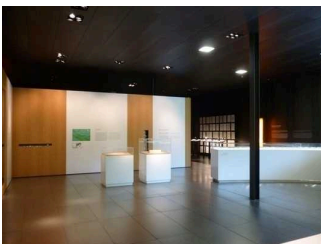
---



Steele  
Dauerausstellung



Raumelement  
Dauerausstellung



Blick auf  
Ausstellungsschränke



Bodenelement  
Dauerausstellung



Münzsteelen



Klapphocker zur Ausleihe



Gebäude der Dauerausstellung

### Tür zum Ausstellungsraum

Lichte Breite des Durchgangs: 101 cm

Art der Tür: Einflügel

BREITE der kleineren Bewegungsfläche vor/hinter der Tür: 150 cm

TIEFE der kleineren Bewegungsfläche vor/hinter der Tür: 150 cm

Höhe der Türschwelle: 0 cm

Breite des schmalsten Durchgangs im Raum: 131 cm

Die Exponate sind überwiegend im Sitzen sichtbar, wahrnehmbar oder erkennbar.

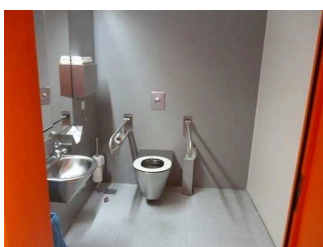
Die Informationen zu den Exponaten sind überwiegend im Sitzen lesbar.

Informationen werden schriftlich vermittelt. Es gibt akustische Informationen. Informationen werden in leichter Sprache bereitgestellt.

Sonstige technische Möglichkeiten der Informationsvermittlung: Viele Stationen zum Ausprobieren!!!

Anmerkungen für den Gast: Der Ausstellungsraum für die Dauerausstellung befindet sich in der 1. Etage des Museumsgebäudes. Auf dem Turm befindet sich eine Aussichtsplattform.

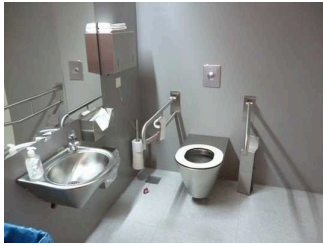
### Öffentliches WC für Menschen mit Behinderung im Museum



Vorderansicht WC Dauerausstellung



Waschbecken WC Dauerausstellung



Vorderansicht WC mit  
Waschbecken

---

Tür zum öffentlichen WC

Lichte Breite des Durchgangs: 97 cm

Art der Tür: Einflügel

Die Tür wird mit eigenem Kraftaufwand geöffnet.

BREITE der kleineren Bewegungsfläche vor/hinter der Tür: 150 cm

TIEFE der kleineren Bewegungsfläche vor/hinter der Tür: 150 cm

Höhe der Türschwelle: 0 cm

Die Tür öffnet nach außen.

Die WC-Tür ist ohne Schlüssel zu öffnen.

**WC**

Es ist ein Unisex-WC vorhanden.

Es ist ein WC für Menschen mit Behinderung vorhanden.

Tiefe der WC-Schüssel: 70 cm

BREITE der Bewegungsfläche LINKS neben dem WC: 44 cm

TIEFE der Bewegungsfläche LINKS neben dem WC: 70 cm

BREITE der Bewegungsfläche RECHTS neben dem WC: 93 cm

TIEFE der Bewegungsfläche RECHTS neben dem WC: 69 cm

BREITE der Bewegungsfläche vor dem WC: 145 cm

TIEFE der Bewegungsfläche vor dem WC: 145 cm

Höhe des Toilettensitzes: 48 cm

Es ist ein Haltegriff links vom WC vorhanden.

Höhe des linken Haltegriffes: 84 cm

Länge des linken Haltegriffes: 84 cm

Der Haltegriff links vom WC ist hochklappbar.

Es ist ein Haltegriff rechts vom WC vorhanden.

Höhe des rechten Haltegriffes: 84 cm

Länge des rechten Haltegriffes: 84 cm

Der Haltegriff rechts vom WC ist hochklappbar.

Es sind links und rechts vom WC Haltegriffe vorhanden.

Der Abstand zwischen dem linken und dem rechten Haltegriff beträgt 67 cm.

### Waschbecken

BREITE der Bewegungsfläche vor dem Waschbecken: 145 cm

TIEFE der Bewegungsfläche vor dem Waschbecken: 145 cm

Höhe des Waschbeckens (Oberkante vorne): 80 cm

Das Waschbecken ist unterfahrbar in einer Höhe von 67 cm und einer Tiefe von weniger als 30 cm.

Der Spiegel ist im Stehen und Sitzen einsehbar.

Es ist eine Schnur als Alarmauslöser vorhanden.

Höhe des Alarmauslösers vom Boden: 0 cm

## Hauptweg zwischen Besucherzentrum, Museum und Museumspark mit Wallanlage und Grabungscamp

---



Wege in den Waldflächen



Wegeplatten im Museumspark



Hauptweg zwischen Besucherzentrum, Museum und Museumspark mit Wallanlage und Grabungscamp

©Simon Kesting



Hauptweg zwischen Besucherzentrum, Museum und Museumspark mit Wallanlage und Grabungscamp

©Simon Kesting



Hauptweg zwischen  
Besucherzentrum,  
Museum und  
Museumspark mit  
Wallanlage und  
Grabungscamp

©Simon Kesting

---

Breite des Weges: 190 cm

Länge des Weges: 950 m

Der Weg ist von der Oberflächenbeschaffenheit her nicht erschütterungsarm und leicht begeh- und befahrbar (z.B. Asphalt, engfugige Platten, etc.).

Maximale Längsneigung des Weges: 1 %

Maximale Längsneigung über eine Strecke von 950 m.

Anmerkungen für den Gast: Der hier dokumentierte Weg ist der Hauptweg für das gesamte äußere Museumsgelände.

## Schwelle/Stufe/Treppe

### Treppen vom 2. OG bis 4. OG (Museums-Turm)



Treppen vom 2. OG  
bis 4. OG (Museums-  
Turm)

©Simon Kesting

---

Vorhandene Schwellen/Stufen: 66

Höhe der Schwellen/Stufen: 18 cm

Die Treppe hat keine geraden Läufe.

Die Treppe hat beidseitige Handläufe.

## Treppe von EG ins 1. OG (Dauerausstellung)

---



Treppe von  
EG ins 1. OG  
(Dauerausstellung)

©Simon Kesting

---

Vorhandene Schwellen/Stufen: 50

Höhe der Schwellen/Stufen: 16,5 cm

Die Treppe hat keine geraden Läufe.

Die Treppe hat beidseitige Handläufe.

## Rampe auf der Aussichtsplattform

---



Rampe auf der  
Aussichtsplattform

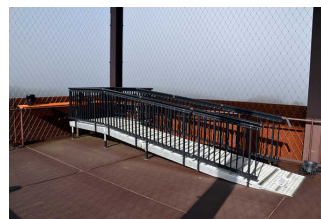


Rampe auf der  
Aussichtsplattform



Rampe auf der  
Aussichtsplattform

©Simon Kesting



Rampe auf der  
Aussichtsplattform

©Simon Kesting

---

Maximale Längsneigung der Rampe: 12 %

Geringste nutzbare Laufbreite: 100 cm

Länge des längsten Rampenlaufs: 3,2 m

Die Rampe hat einschließlich ggf. vorhandener Podeste eine Gesamtlänge von 5 m.

Die Rampe hat beidseitige Handläufe.

Die Handläufe werden am Anfang und Ende waagrecht weitergeführt.

BREITE der Bewegungsfläche vor der Rampe: 150 cm

TIEFE der Bewegungsfläche vor der Rampe: 150 cm

BREITE der Bewegungsfläche am Ende der Rampe: 150 cm

TIEFE der Bewegungsfläche am Ende der Rampe: 150 cm

Anmerkungen für den Gast: Rampe ermöglicht Rollstuhlfahrern und kleinen Besuchern den Blick über das Absturzgeländer der Aussichtsplattform.

## Aufzug im Museum

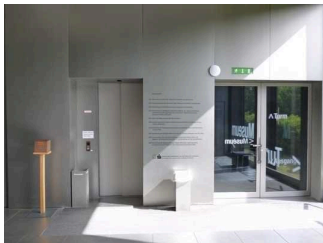
---



Eingang Aufzug  
Gebäude  
Dauerausstellung



Bedienelemente  
Fahrstuhl Gebäude  
Dauerausstellung



Eingang von der  
Ausstellung in  
Fahrstuhl Gebäude  
Dauerausstellung



Fahrstuhlkabine  
Gebäude  
Dauerausstellung

---

BREITE der Bewegungsfläche vor dem Aufzug beim Einstieg: 200 cm

TIEFE der Bewegungsfläche vor dem Aufzug beim Einstieg: 200 cm

Lichte Durchgangsbreite der Aufzugtür: 90 cm

BREITE der Kabine innen: 110 cm

TIEFE der Kabine innen: 140 cm

BREITE der Bewegungsfläche vor dem Aufzug beim Ausstieg: 200 cm

TIEFE der Bewegungsfläche vor dem Aufzug beim Ausstieg: 200 cm

Es gibt kein horizontales Bedientableau.

Die Bedienelemente/Befehlsgeber sind wie folgt angeordnet:

HÖCHSTE Stelle der Bedienelemente: 125 cm

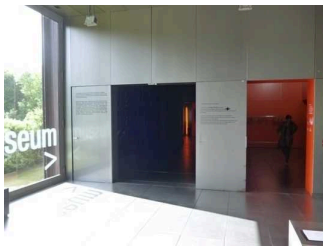
TIEFSTE Stelle der Bedienelemente: 105 cm

Der waagerechte Abstand von der Ecke der Kabine bis zum ersten Bedienelement (mittig) ist 150 cm.

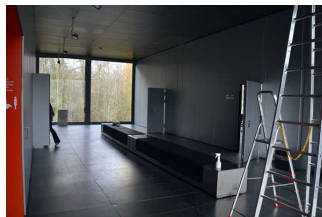
---

## Museums-Foyer 1.OG zu Aufzug/Treppen, WC und Dauerausstellung

---

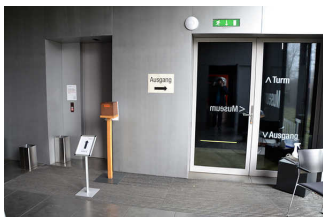


Weg vom Ausstieg  
Fahrstuhl in  
Dauerausstellung



Museums-Foyer  
1.OG zu Aufzug/  
Treppen, WC und  
Dauerausstellung

©Simon Kesting



Museums-Foyer  
1.OG zu Aufzug/  
Treppen, WC und  
Dauerausstellung

©Simon Kesting

---

Länge des Flurs/Weges/Ganges: 17 m

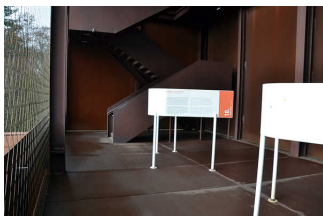
Mindestbreite des Flurs/Weges/Ganges: 358 cm

Vorhandene Durchgänge sind mindestens 88 cm breit.

Anmerkungen für den Gast: Direkt neben dem Eingang zur Dauerausstellung befindet sich der Eingang zu Garderobe und WC

## Aussichtsplattformen auf dem Museumsturm

---



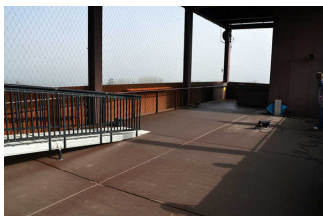
Aussichtsplattformen  
auf dem  
Museumsturm

©Simon Kesting



Aussichtsplattformen  
auf dem  
Museumsturm

©Simon Kesting



Aussichtsplattformen  
auf dem  
Museumsturm

©Simon Kesting

---

Aussichtsplattformen befinden sich auf der 2., 3. und 4. Etage des Museumsturms. Die oberste Plattform ist 34 m hoch und alternativ über Treppen oder Aufzug zu erreichen. Sie ist überdacht und mit rutschfestem, gut berolldbarem Bodenbelag ausgestattet. Auf der obersten Aussichtsplattform befindet sich eine Rampe für Rollstuhlfahrer, mit der über die Seitenwände hinausgeblickt werden kann. Die Rampe hat eine Steigung von 12 %.



# WC im Besucherzentrum

---



WC im  
Besucherzentrum

©Simon Kesting

---

# Öffentliches WC Besucherzentrum

---



Öffentliches WC  
Besucherzentrum

©Simon Kesting



Öffentliches WC  
Besucherzentrum

©Simon Kesting



Öffentliches WC  
Besucherzentrum

©Simon Kesting



Öffentliches WC  
Besucherzentrum

©Simon Kesting

---

Tür zum öffentlichen WC

Lichte Breite des Durchgangs: 85 cm

Art der Tür: Einflügel

Die Tür wird mit eigenem Kraftaufwand geöffnet.

BREITE der kleineren Bewegungsfläche vor/hinter der Tür: 320 cm

TIEFE der kleineren Bewegungsfläche vor/hinter der Tür: 540 cm

Höhe der Türschwelle: 0 cm

Die Tür öffnet nach außen.

Die WC-Tür ist ohne Schlüssel zu öffnen.

---

## **WC**

Es ist ein Damen-WC vorhanden. Es ist ein Herren-WC vorhanden.

Es ist ein WC für Menschen mit Behinderung vorhanden.

Tiefe der WC-Schüssel: 57 cm

BREITE der Bewegungsfläche LINKS neben dem WC: 93 cm

TIEFE der Bewegungsfläche LINKS neben dem WC: 57 cm

BREITE der Bewegungsfläche RECHTS neben dem WC: 93 cm

TIEFE der Bewegungsfläche RECHTS neben dem WC: 57 cm

BREITE der Bewegungsfläche vor dem WC: 156 cm

TIEFE der Bewegungsfläche vor dem WC: 193 cm

Höhe des Toilettensitzes: 48 cm

Es ist ein Haltegriff links vom WC vorhanden.

Höhe des linken Haltegriffes: 85 cm

Länge des linken Haltegriffes: 85 cm

Der Haltegriff links vom WC ist hochklappbar.

Es ist ein Haltegriff rechts vom WC vorhanden.

Höhe des rechten Haltegriffes: 85 cm

Länge des rechten Haltegriffes: 85 cm

Der Haltegriff rechts vom WC ist hochklappbar.

Es sind links und rechts vom WC Haltegriffe vorhanden.

Der Abstand zwischen dem linken und dem rechten Haltegriff beträgt 73 cm.

## **Waschbecken**

BREITE der Bewegungsfläche vor dem Waschbecken: 153 cm

TIEFE der Bewegungsfläche vor dem Waschbecken: 156 cm

Höhe des Waschbeckens (Oberkante vorne): 84 cm

Das Waschbecken ist unterfahrbar in einer Höhe von 67 cm und einer Tiefe von mindestens 30 cm.

Der Spiegel ist im Stehen und Sitzen einsehbar.

Es ist eine Schnur als Alarmauslöser vorhanden.

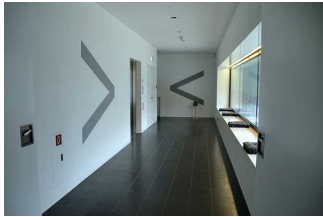
Höhe des Alarmauslösers vom Boden: 85 cm

Anmerkungen für den Gast: Wickelraum

## Flur/Weg/Gang innen

### Flur im Besucherzentrum zwischen Kasse, WC und Treppe/Aufzug

---



Flur im Besucherzentrum zwischen Kasse, WC und Treppe/Aufzug

©Simon Kesting



Flur im Besucherzentrum zwischen Kasse, WC und Treppe/Aufzug

©Simon Kesting

---

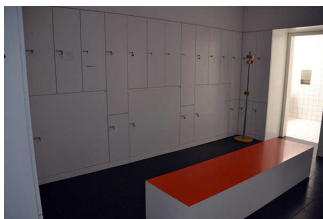
Länge des Flurs/Weges/Ganges: 13 m

Mindestbreite des Flurs/Weges/Ganges: 450 cm

Vorhandene Durchgänge sind mindestens 88 cm breit.

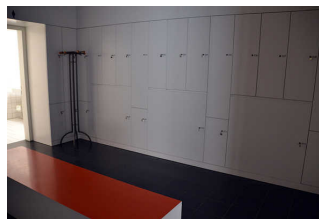
### WC-Flur mit Garderobe Besucherzentrum

---



WC-Flur mit Garderobe Besucherzentrum

©Simon Kesting



WC-Flur mit Garderobe Besucherzentrum

©Simon Kesting

---

Länge des Flurs/Weges/Ganges: 6 m

Mindestbreite des Flurs/Weges/Ganges: 200 cm

Vorhandene Durchgänge sind mindestens 88 cm breit.

## Technische Hilfsmittel

### Technische Hilfsmittel

Aufzug: 1

Ein abgehender Notruf im Aufzug wird akustisch bestätigt, z.B. durch eine Gegensprechanlage.

Aufzug: 2

Ein abgehender Notruf im Aufzug wird akustisch bestätigt, z.B. durch eine Gegensprechanlage.

Assistenzhunde (Begleithunde, Blindenführhunde etc.) dürfen in alle relevanten Bereiche/Räume des Betriebes/Angebotes mitgebracht werden.

# Gasthaus Varusschlacht

---



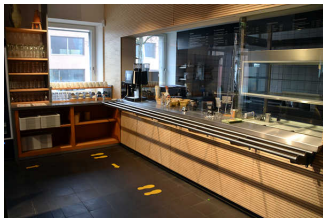
Gasthaus  
Varusschlacht

©Simon Kesting

---

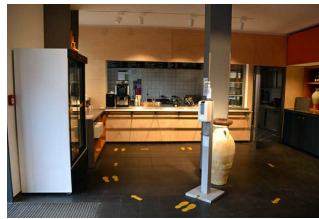
## SB-Theke im Gasthaus

---



SB-Theke im  
Gasthaus

©Simon Kesting



SB-Theke im  
Gasthaus

©Simon Kesting

---

BREITE der Bewegungsfläche vor dem Schalter/Tresen/der Kasse: 150 cm

TIEFE der Bewegungsfläche vor dem Schalter/Tresen/der Kasse: 150 cm

Der Schalter/Tresen/die Kasse ist an der höchsten Stelle 90 cm hoch.

Der Schalter/Tresen/die Kasse ist an der niedrigsten Stelle 90 cm hoch.

Es ist eine andere, gleichwertige Kommunikationsmöglichkeit im Sitzen vorhanden.

Anmerkungen für den Gast: Bei Bedarf wird am Tisch bedient

## Restaurant im Gasthaus Varusschlacht

---



Sitzbereich Gasthaus  
Varusschlacht



Sitzbereich Gasthaus  
Varusschlacht



Schriftzug am  
Gasthaus

---

Tür zum Speiseraum

Lichte Breite des Durchgangs: 103 cm

Art der Tür: Zweiflügel

Die Tür wird mit eigenem Kraftaufwand geöffnet.

BREITE der kleineren Bewegungsfläche vor/hinter der Tür: 214 cm

TIEFE der kleineren Bewegungsfläche vor/hinter der Tür: 327 cm

Höhe der Türschwelle: 2 cm

Breite des schmalsten Durchgangs im Raum: 255 cm

Es sind unterfahrbare Tische (Maximalhöhe 80 cm, Unterfahrbarkeit in einer Höhe von 67 cm und einer Tiefe von 30 cm) vorhanden.

Anzahl: ca. 17 Tisch/Tische

Anmerkungen für den Gast: Außenterrasse vorhanden, Speiseraum kann aufgrund mobiler Wände erweitert werden

## Weg außen vom Museumseingang (Besucherzentrum) zum Gasthaus Varusschlacht

---



Weg außen vom  
Museumseingang  
(Besucherzentrum)  
zum Gasthaus  
Varusschlacht

©Simon Kesting



Weg außen vom  
Museumseingang  
(Besucherzentrum)  
zum Gasthaus  
Varusschlacht

©Simon Kesting

---

Breite des Weges: 1000 cm

Länge des Weges: 10 m

Der Weg ist von der Oberflächenbeschaffenheit her erschütterungsarm und leicht begeh- und befahrbar (z.B. Asphalt, engfugige Platten, etc.).

Maximale Längsneigung des Weges: 0 %

Maximale Längsneigung über eine Strecke von 0 m.

## Weg durch den Gastraum

---



### Weg durch den Gastraum

©Simon Kesting

---

Länge des Flurs/Weges/Ganges: 15 m

Mindestbreite des Flurs/Weges/Ganges: 200 cm

Die Breite des Weges/Flures ist nicht eingeschränkt.

## Führungen

### Führung

Es werden Führungen für Menschen mit Gehbehinderung angeboten.

Es werden Führungen für Rollstuhlfahrer angeboten.

Die Gästeführer sind so ausgebildet, dass Rollstuhlfahrer an jeder Führung teilnehmen können.

Es ist eine Voranmeldung für die Führung notwendig.

Es stehen für Menschen mit Gehbehinderung mobile oder feste Sitzgelegenheiten zur Verfügung, die während der Führung benutzt werden können.

Die gesamte Route der Führung ist für Rollstuhlfahrer stufenlos befahrbar.

## Grabungscamp

---



### Grabungscamp

©Simon Kesting

# Raum

## Grabungsbüro

---



Grabungsbüro

©Simon Kesting

---

Tür zum Raum

Lichte Breite des Durchgangs: 100 cm

Art der Tür: Einflügel

BREITE der kleineren Bewegungsfläche vor/hinter der Tür: 400 cm

TIEFE der kleineren Bewegungsfläche vor/hinter der Tür: 170 cm

Höhe der Türschwelle: 0 cm

BREITE des Raums: 7 m

TIEFE des Raums: 11 m

Breite des schmalsten Durchgangs im Raum: 190 cm

Es sind keine Sitzgelegenheiten vorhanden.

## Grabungscamp

---



Grabungsloch



Grabungshalle

---

Tür zum Raum

Lichte Breite des Durchgangs: 100 cm

Art der Tür / des Durchgangs: Sonstige

Die Tür wird mit eigenem Kraftaufwand geöffnet.

BREITE der kleineren Bewegungsfläche vor/hinter der Tür: 1900 cm

TIEFE der kleineren Bewegungsfläche vor/hinter der Tür: 196 cm

Höhe der Türschwelle: 0 cm

BREITE des Raums: 1900 m

TIEFE des Raums: 750 m

Breite des schmalsten Durchgangs im Raum: 146 cm

## Weg außen

### Hauptweg zwischen Besucherzentrum, Museum und Museumspark mit Wallanlage und Grabungscamp

---



Wege in den Waldflächen



Wegeplatten im Museumspark



Hauptweg zwischen Besucherzentrum, Museum und Museumspark mit Wallanlage und Grabungscamp

©Simon Kesting



Hauptweg zwischen Besucherzentrum, Museum und Museumspark mit Wallanlage und Grabungscamp

©Simon Kesting



Hauptweg zwischen Besucherzentrum, Museum und Museumspark mit Wallanlage und Grabungscamp

©Simon Kesting

---

Breite des Weges: 190 cm

Länge des Weges: 950 m

Der Weg ist von der Oberflächenbeschaffenheit her nicht erschütterungsarm und leicht begeh- und befahrbar (z.B. Asphalt, engfugige Platten, etc.).

Maximale Längsneigung des Weges: 1 %

Maximale Längsneigung über eine Strecke von 950 m.



Anmerkungen für den Gast: Der hier dokumentierte Weg ist der Hauptweg für das gesamte äußere Museumsgelände.

## Weg vom Hauptweg zum Grabungscamp

---



Weg vom Hauptweg  
zum Grabungscamp

©Simon Kesting

---

Breite des Weges: 180 cm

Länge des Weges: 20 m

Der Weg ist von der Oberflächenbeschaffenheit her nicht erschütterungsarm und leicht begeh- und befahrbar (z.B. Asphalt, engfugige Platten, etc.).

Maximale Längsneigung des Weges: 18 %

Maximale Längsneigung über eine Strecke von 5 m.

## Museumspark

---



Museumspark

©Simon Kesting

## Hauptweg zwischen Besucherzentrum, Museum und Museumspark mit Wallanlage und Grabungscamp

---



Wege in den  
Waldflächen



Wegeplatten im  
Museumspark



Hauptweg zwischen Besucherzentrum, Museum und Museumspark mit Wallanlage und Grabungscamp

©Simon Kesting



Hauptweg zwischen Besucherzentrum, Museum und Museumspark mit Wallanlage und Grabungscamp

©Simon Kesting



Hauptweg zwischen Besucherzentrum, Museum und Museumspark mit Wallanlage und Grabungscamp

©Simon Kesting

---

Breite des Weges: 190 cm

Länge des Weges: 950 m

Der Weg ist von der Oberflächenbeschaffenheit her nicht erschütterungsarm und leicht begeh- und befahrbar (z.B. Asphalt, engfugige Platten, etc.).

Maximale Längsneigung des Weges: 1 %

Maximale Längsneigung über eine Strecke von 950 m.

Anmerkungen für den Gast: Der hier dokumentierte Weg ist der Hauptweg für das gesamte äußere Museumsgelände.

## Blankomodul

### Wallanlage im Museumspark

---



Wallanlage im Museumspark

©Simon Kesting

---

Maximale Längsneigung des Weges ist 6 % über eine Länge von 45 m Lichte Breite der schmalsten Stelle ist 120

## Pavillons im Museumspark

---



Pavillons im  
Museumspark

©Simon Kesting



Pavillons im  
Museumspark

©Simon Kesting



Pavillons im  
Museumspark

©Simon Kesting



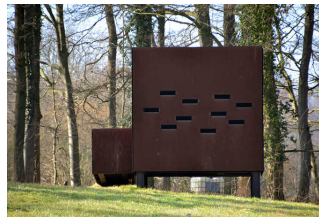
Pavillons im  
Museumspark

©Simon Kesting



Pavillons im  
Museumspark

©Simon Kesting



Pavillons im  
Museumspark

©Simon Kesting

---

Im Museumspark verteilt stehen drei Pavillons. Der "Pavillon des Sehens" ist innen dunkel bis auf ein Bullauge, auf dass die Parklandschaft projiziert wird. Der "Pavillon des Hörens" verfügt über ein drehbares Hörrohr auf dem Dach, mit dem Waldgeräusche eingefangen werden können. Der "Pavillon des Fragens" hat Schlitze, die zum Hindurchsehen und Nachdenken anregen.

Alle Pavillons sind über Rampen mit 6% Steigung zugänglich, die Durchgangsbreite beträgt 96 cm. Es handelt sich um Kunstobjekte ohne vor Ort angebrachte Informationen.

## Kindermuseum 1 & 2

---



Kindermuseum 1 & 2

©Simon Kesting

# Raum

## Kindermuseum 1

---



Kindermuseum 1

©Simon Kesting



Kindermuseum 1

©Simon Kesting



Kindermuseum 1

©Simon Kesting

---

### Tür zum Raum

Lichte Breite des Durchgangs: 96 cm

Art der Tür: Einflügel

Die Tür wird durch eine Servicekraft geöffnet.

BREITE der kleineren Bewegungsfläche vor/hinter der Tür: 150 cm

TIEFE der kleineren Bewegungsfläche vor/hinter der Tür: 150 cm

Höhe der Türschwelle: 0 cm

BREITE des Raums: 7 m

TIEFE des Raums: 5,5 m

Breite des schmalsten Durchgangs im Raum: 130 cm

## Kindermuseum 2

---



Kindermuseum 2

©Simon Kesting

---

### Tür zum Raum

Lichte Breite des Durchgangs: 94 cm

Art der Tür: Einflügel

Die Tür wird durch eine Servicekraft geöffnet.

BREITE der kleineren Bewegungsfläche vor/hinter der Tür: 150 cm

TIEFE der kleineren Bewegungsfläche vor/hinter der Tür: 150 cm

Höhe der Türschwelle: 0 cm

BREITE des Raums: 7 m

TIEFE des Raums: 5 m

Breite des schmalsten Durchgangs im Raum: 415 cm

## Weg außen vom Museumseingang (Besucherzentrum) zum Kindermuseum

---



Weg außen vom  
Museumseingang  
(Besucherzentrum)  
zum Kindermuseum

©Simon Kesting



Weg außen vom  
Museumseingang  
(Besucherzentrum)  
zum Kindermuseum

©Simon Kesting

---

Breite des Weges: 500 cm

Länge des Weges: 10 m

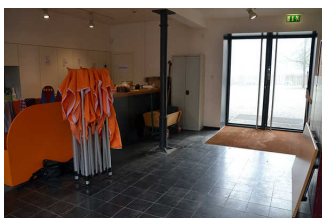
Der Weg ist von der Oberflächenbeschaffenheit her erschütterungsarm und leicht bege- und befahrbar (z.B. Asphalt, engfugige Platten, etc.).

Maximale Längsneigung des Weges: 0 %

Maximale Längsneigung über eine Strecke von 0 m.

## Vorraum Kindermuseum 1&2

---



Vorraum  
Kindermuseum 1&2

©Simon Kesting

---

Länge des Flurs/Weges/Ganges: 6 m

Mindestbreite des Flurs/Weges/Ganges: 250 cm

Vorhandene Durchgänge sind mindestens 88 cm breit.

## Tür zum Kindermuseum (Museumspädagogik)

---



Tür zum  
Kindermuseum  
(Museumspädagogik)

©Simon Kesting

---

Lichte Breite des Durchgangs: 101 cm

Art der Tür: Einflügel

Die Tür wird durch eine Servicekraft geöffnet.

BREITE der kleineren Bewegungsfläche vor/hinter der Tür: 150 cm

TIEFE der kleineren Bewegungsfläche vor/hinter der Tür: 150 cm

Höhe der Türschwelle: 0 cm

## WC im Gasthaus Varusschlacht

---



WC im Gasthaus  
Varusschlacht

©Simon Kesting

## Öffentliches WC im Gasthaus Varusschlacht

---



Öffentliches  
WC im Gasthaus  
Varusschlacht

©Simon Kesting

---

Tür zum öffentlichen WC

Lichte Breite des Durchgangs: 94 cm

Art der Tür: Einflügel

Die Tür wird mit eigenem Kraftaufwand geöffnet.

BREITE der kleineren Bewegungsfläche vor/hinter der Tür: 150 cm

TIEFE der kleineren Bewegungsfläche vor/hinter der Tür: 138 cm

Höhe der Türschwelle: 0 cm

Die Tür öffnet nach außen.

Die WC-Tür ist ohne Schlüssel zu öffnen.

## WC

Es ist ein Unisex-WC vorhanden.

Es ist ein WC für Menschen mit Behinderung vorhanden.

Tiefe der WC-Schüssel: 70 cm

BREITE der Bewegungsfläche LINKS neben dem WC: 88 cm

TIEFE der Bewegungsfläche LINKS neben dem WC: 70 cm

BREITE der Bewegungsfläche RECHTS neben dem WC: 59 cm

TIEFE der Bewegungsfläche RECHTS neben dem WC: 70 cm

BREITE der Bewegungsfläche vor dem WC: 160 cm

TIEFE der Bewegungsfläche vor dem WC: 140 cm

Höhe des Toilettensitzes: 49 cm

Es ist ein Haltegriff links vom WC vorhanden.

Höhe des linken Haltegriffes: 90 cm

Länge des linken Haltegriffes: 85 cm

Der Haltegriff links vom WC ist hochklappbar.

Es ist ein Haltegriff rechts vom WC vorhanden.

Höhe des rechten Haltegriffes: 90 cm

Länge des rechten Haltegriffes: 85 cm

Der Haltegriff rechts vom WC ist hochklappbar.

Es sind links und rechts vom WC Haltegriffe vorhanden.

Der Abstand zwischen dem linken und dem rechten Haltegriff beträgt 70 cm.

Anmerkungen zum WC: Der linke Haltegriffe lässt sich nur sehr schwer bewegen und quietscht.

## Waschbecken

BREITE der Bewegungsfläche vor dem Waschbecken: 150 cm

TIEFE der Bewegungsfläche vor dem Waschbecken: 142 cm

Höhe des Waschbeckens (Oberkante vorne): 84 cm

Das Waschbecken ist unterfahrbar in einer Höhe von 67 cm und einer Tiefe von weniger als 30 cm.

Der Spiegel ist im Stehen und Sitzen einsehbar.

Es ist eine Schnur als Alarmauslöser vorhanden.

Höhe des Alarmauslösers vom Boden: 90 cm

## **Flur/Weg/Gang innen**

### **WC-Flur Gasthaus**

Länge des Flurs/Weges/Ganges: 5 m

Mindestbreite des Flurs/Weges/Ganges: 138 cm

Die Breite des Weges/Flures ist nicht eingeschränkt.

### **Weg durch den Gastraum**

---



Weg durch den  
Gastraum

©Simon Kesting

---

Länge des Flurs/Weges/Ganges: 15 m

Mindestbreite des Flurs/Weges/Ganges: 200 cm

Die Breite des Weges/Flures ist nicht eingeschränkt.

## **Besucherzentrum mit Sonderausstellung**

---



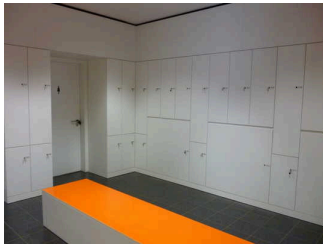
Besucherzentrum mit  
Sonderausstellung

©Simon Kesting



## Garderobe Besucherzentrum

---



Garderobe im  
Besucherzentrum

---

BREITE des Raums: 597 m

TIEFE des Raums: 460 m

Breite des schmalsten Durchgangs im Raum: 109 cm

## Ausstellungsraum Sonderausstellung (Besucherzentrum)

---



Wechselausstellung  
ZOOM



Zoom-  
Wechselausstellung



Sonderausstellungsraum  
(03/2021 keine  
Ausstellung)

©Simon Kesting



Ausstellungsraum  
Sonderausstellung  
(Besucherzentrum)

©Simon Kesting

---

### Tür zum Ausstellungsraum

Lichte Breite des Durchgangs: 192 cm

Art der Tür: Zweiflügel

Die Tür wird mit eigenem Kraftaufwand geöffnet.

BREITE der kleineren Bewegungsfläche vor/hinter der Tür: 600 cm

TIEFE der kleineren Bewegungsfläche vor/hinter der Tür: 750 cm

Höhe der Türschwelle: 0 cm

Anmerkungen für den Gast: Der Ausstellungsraum mit der Sonderausstellung befindet sich in der 1. Etage des Besucherzentrums (Eingangsgebäude).

Breite des schmalsten Durchgangs im Raum: 190 cm

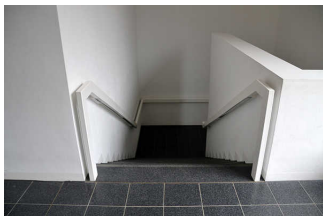
Die Exponate sind überwiegend im Sitzen sichtbar, wahrnehmbar oder erkennbar.

Die Informationen zu den Exponaten sind überwiegend im Sitzen lesbar.

Informationen werden schriftlich vermittelt.

## Treppe zur Sonderausstellung

---



Treppe zur  
Sonderausstellung

©Simon Kesting



Treppe zur  
Sonderausstellung

©Simon Kesting

---

Vorhandene Schwellen/Stufen: 20

Höhe der Schwellen/Stufen: 18 cm

Die Treppe hat gerade Läufe.

Die Treppe hat beidseitige Handläufe.

## Aufzug zur Sonderausstellung

---



Aufzug zur  
Sonderausstellung

©Simon Kesting



Aufzug zur  
Sonderausstellung

©Simon Kesting



Aufzug zur  
Sonderausstellung

©Simon Kesting

---

BREITE der Bewegungsfläche vor dem Aufzug beim Einstieg: 1000 cm

TIEFE der Bewegungsfläche vor dem Aufzug beim Einstieg: 262 cm

---

Lichte Durchgangsbreite der Aufzugtür: 129 cm

BREITE der Kabine innen: 150 cm

TIEFE der Kabine innen: 310 cm

BREITE der Bewegungsfläche vor dem Aufzug beim Ausstieg: 750 cm

TIEFE der Bewegungsfläche vor dem Aufzug beim Ausstieg: 750 cm

Es gibt ein horizontales Bedientableau.

Die Bedienelemente/Befehlsgeber sind wie folgt angeordnet:

HÖCHSTE Stelle der Bedienelemente: 98 cm

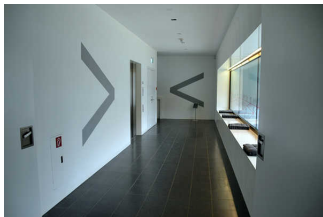
TIEFSTE Stelle der Bedienelemente: 93 cm

Der waagerechte Abstand von der Ecke der Kabine bis zum ersten Bedienelement (mittig) ist 200 cm.

## Flur/Weg/Gang innen

### Flur im Besucherzentrum zwischen Kasse, WC und Treppe/Aufzug

---



Flur im  
Besucherzentrum  
zwischen Kasse, WC  
und Treppe/Aufzug

©Simon Kesting



Flur im  
Besucherzentrum  
zwischen Kasse, WC  
und Treppe/Aufzug

©Simon Kesting

---

Länge des Flurs/Weges/Ganges: 13 m

Mindestbreite des Flurs/Weges/Ganges: 450 cm

Vorhandene Durchgänge sind mindestens 88 cm breit.

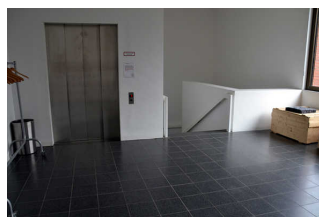
### Vorraum zwischen Treppe/Aufzug und Sonderausstellung 1.OG

---



Vorraum zwischen  
Treppe/Aufzug und  
Sonderausstellung  
1.OG

©Simon Kesting



Vorraum zwischen  
Treppe/Aufzug und  
Sonderausstellung  
1.OG

©Simon Kesting

---

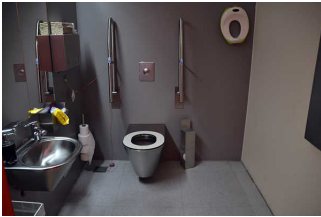
Länge des Flurs/Weges/Ganges: 8 m

Mindestbreite des Flurs/Weges/Ganges: 400 cm

Die Breite des Weges/Flures ist nicht eingeschränkt.

## WC im Museum 1.OG

---



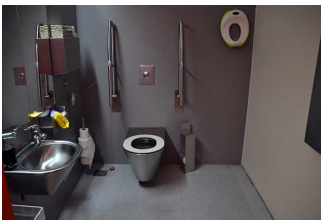
WC im Museum 1.OG

©Simon Kesting

---

## Öffentliches WC im Museum

---



Öffentliches WC im Museum

©Simon Kesting



Öffentliches WC im Museum

©Simon Kesting



Öffentliches WC im Museum

©Simon Kesting

---

Tür zum öffentlichen WC

Lichte Breite des Durchgangs: 94 cm

Art der Tür: Einflügel

Die Tür wird mit eigenem Kraftaufwand geöffnet.

Die kleinere Bewegungsfläche vor/hinter der Tür ist 145 cm tief und 145 cm breit.

Höhe der Türschwelle: 0 cm

Die Tür öffnet nach außen.

Die WC-Tür ist ohne Schlüssel zu öffnen.

---

## **WC**

Es ist ein Unisex-WC vorhanden.

Es ist ein WC für Menschen mit Behinderung vorhanden.

Tiefe der WC-Schüssel: 69 cm

BREITE der Bewegungsfläche LINKS neben dem WC: 44 cm

TIEFE der Bewegungsfläche LINKS neben dem WC: 69 cm

BREITE der Bewegungsfläche RECHTS neben dem WC: 93 cm

TIEFE der Bewegungsfläche RECHTS neben dem WC: 69 cm

BREITE der Bewegungsfläche vor dem WC: 145 cm

TIEFE der Bewegungsfläche vor dem WC: 145 cm

Höhe des Toilettensitzes: 52 cm

Es ist ein Haltegriff links vom WC vorhanden.

Höhe des linken Haltegriffes: 84 cm

Länge des linken Haltegriffes: 84 cm

Der Haltegriff links vom WC ist hochklappbar.

Es ist ein Haltegriff rechts vom WC vorhanden.

Höhe des rechten Haltegriffes: 84 cm

Länge des rechten Haltegriffes: 84 cm

Der Haltegriff rechts vom WC ist hochklappbar.

Es sind links und rechts vom WC Haltegriffe vorhanden.

Der Abstand zwischen dem linken und dem rechten Haltegriff beträgt 67 cm.

## **Waschbecken**

BREITE der Bewegungsfläche vor dem Waschbecken: 145 cm

TIEFE der Bewegungsfläche vor dem Waschbecken: 145 cm

Höhe des Waschbeckens (Oberkante vorne): 82 cm

Das Waschbecken ist unterfahrbar in einer Höhe von 67 cm und einer Tiefe von weniger als 30 cm.

Der Spiegel ist im Stehen und Sitzen einsehbar.

Es ist eine Schnur als Alarmauslöser vorhanden.

Höhe des Alarmauslösers vom Boden: 0 cm

## **WC-Flur mit Garderoben am Foyer Museum**

Länge des Flurs/Weges/Ganges: 7 m

Mindestbreite des Flurs/Weges/Ganges: 280 cm

Vorhandene Durchgänge sind mindestens 88 cm breit.