

## Varusschlacht im Osnabrücker Land – Museum und Park Kalkriese

Venner Str. 69  
49565 Bramsche

Tel: +49 5468 92040

[kontakt@kalkriese-varusschlacht.de](mailto:kontakt@kalkriese-varusschlacht.de)  
<http://www.kalkriese-varusschlacht.de>

### Informationen für Gäste mit kognitiven Beeinträchtigungen

Die Informationen zur Barrierefreiheit wurden am 2. März 2021 im Rahmen des Systems "Reisen für Alle" erhoben und sind geprüft.

### Fotos zur Einrichtung



Museum mit  
Museumsturm

© Varusschlacht im  
Osnabrücker Land



Varusschlacht im  
Osnabrücker Land  
– Museum und Park  
Kalkriese

©Simon Kesting



Varusschlacht im  
Osnabrücker Land  
– Museum und Park  
Kalkriese

©Simon Kesting

### Parken



Parken

©Simon Kesting

## Parkplatz

---



Parkplätze am  
Museumseingang

---

Es ist ein Parkplatz vorhanden.

## Weg vom Parkplatz zum Museumseingang (Besucherzentrum)

---



Weg vom Parkplatz  
zum Museumseingang  
(Besucherzentrum)

©Simon Kesting

---

Das Ziel des Weges ist in Sichtweite.

## ÖPNV Haltestelle

---



ÖPNV Haltestelle

©Simon Kesting

## Bushaltestelle

---



Blick von der  
Bushaltestelle zum  
Museum



Bushaltestelle am  
Museum und Park  
Kalkriese

## Weg außen von der Haltestelle zum Museumseingang (Besucherzentrum)

---



Blick von der  
Bushaltestelle zum  
Museumseingang

Das Ziel des Weges ist in Sichtweite.

## Eingang

---



Eingang

©Simon Kesting

## Eingangsbereich

---



Eingang  
Besucherzentrum

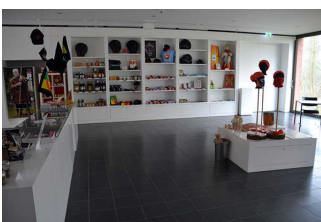


Eingang  
Besucherzentrum

Name bzw. Logo des Betriebes/der Einrichtung sind von außen klar erkennbar.

## Kasse und Shop

---



Kasse und Shop

©Simon Kesting

## Kasse Besucherzentrum

---



Ticketschalter im  
Besucherzentrum



Kassendisplay



Kasse  
Besucherzentrum  
2021

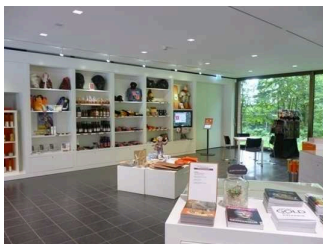
©Simon Kesting

---

Der Schalter/Tresen/die Kasse ist von der Eingangstür aus direkt sichtbar.

## Shop im Besucherzentrum

---



Museumshop  
Museum und Park  
Kalkriese

---

Anmerkungen für den Gast: Der Shop befindet sich beim Kassenbereich

## Museum mit Dauerausstellung

---



Museum mit  
Dauerausstellung

©Varusschlacht

# Eingang Museum

---



Eingang Museum

©Simon Kesting

---

Name bzw. Logo des Betriebes/der Einrichtung sind von außen klar erkennbar.

# Dauerausstellung Museum

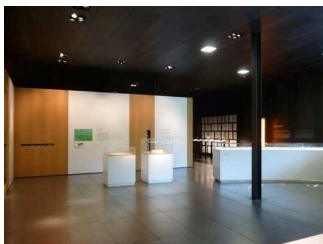
---



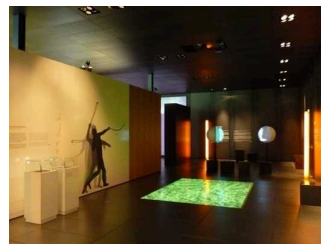
Steele  
Dauerausstellung



Raumelement  
Dauerausstellung



Blick auf  
Ausstellungsschränke



Bodenelement  
Dauerausstellung



Münzsteelen



Klapphocker zur  
Ausleihe



Gebäude der  
Dauerausstellung

---

Informationen werden schriftlich vermittelt. Es gibt akustische Informationen. Informationen werden in leichter Sprache bereitgestellt.

Sonstige technische Möglichkeiten der Informationsvermittlung: Viele Stationen zum Ausprobieren!!!

Anmerkungen für den Gast: Der Ausstellungsraum für die Dauerausstellung befindet sich in der 1. Etage des Museumsgebäudes. Auf dem Turm befindet sich eine Aussichtsplattform.

## Hauptweg zwischen Besucherzentrum, Museum und Museumspark mit Wallanlage und Grabungscamp

---



Wege in den Waldflächen



Wegeplatten im Museumspark



Hauptweg zwischen Besucherzentrum, Museum und Museumspark mit Wallanlage und Grabungscamp

©Simon Kesting



Hauptweg zwischen Besucherzentrum, Museum und Museumspark mit Wallanlage und Grabungscamp

©Simon Kesting



Hauptweg zwischen Besucherzentrum, Museum und Museumspark mit Wallanlage und Grabungscamp

©Simon Kesting

---

Weder ist das Ziel des Weges in Sichtweite, noch gibt es ein unterbrechungsfreies Wegeleitsystem oder Wegezeichen in sichtbarem Abstand.

Anmerkungen für den Gast: Der hier dokumentierte Weg ist der Hauptweg für das gesamte äußere Museumsgelände.

## Aufzug im Museum

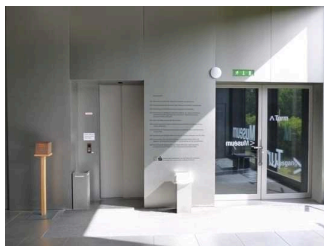
---



Eingang Aufzug  
Gebäude  
Dauerausstellung



Bedienelemente  
Fahrstuhl Gebäude  
Dauerausstellung



Eingang von der  
Ausstellung in  
Fahrstuhl Gebäude  
Dauerausstellung



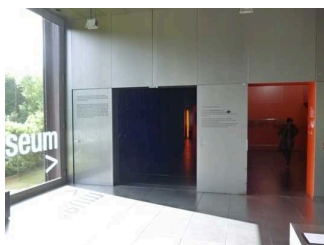
Fahrstuhlkabine  
Gebäude  
Dauerausstellung

---

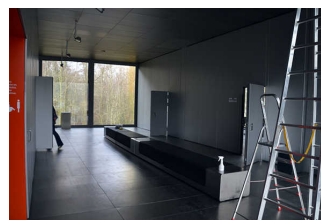
Die Bedienelemente bzw. die Beschilderung sind weder bildhaft noch farblich gestaltet.

## Museums-Foyer 1.OG zu Aufzug/Treppen, WC und Dauerausstellung

---

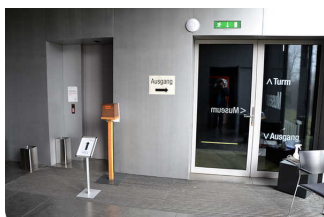


Weg vom Ausstieg  
Fahrstuhl in  
Dauerausstellung



Museums-Foyer  
1.OG zu Aufzug/  
Treppen, WC und  
Dauerausstellung

©Simon Kesting



Museums-Foyer  
1.OG zu Aufzug/  
Treppen, WC und  
Dauerausstellung

©Simon Kesting

---

Länge des Flurs/Weges/Ganges: 17 m

Das Ziel des Weges ist in Sichtweite.

Anmerkungen für den Gast: Direkt neben dem Eingang zur Dauerausstellung befindet sich der Eingang zu Garderobe und WC

## Aussichtsplattformen auf dem Museumsturm

---



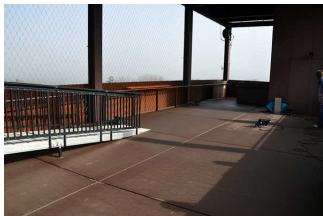
Aussichtsplattformen  
auf dem  
Museumsturm

©Simon Kesting



Aussichtsplattformen  
auf dem  
Museumsturm

©Simon Kesting



Aussichtsplattformen  
auf dem  
Museumsturm

©Simon Kesting

---

Aussichtsplattformen befinden sich auf der 2., 3. und 4. Etage des Museumsturms. Die oberste Plattform ist 34 m hoch und alternativ über Treppen oder Aufzug zu erreichen. Sie ist überdacht und mit rutschfestem, gut berollbarem Bodenbelag ausgestattet. Auf der obersten Aussichtsplattform befindet sich eine Rampe für Rollstuhlfahrer, mit der über die Seitenwände hinausgeblickt werden kann. Die Rampe hat eine Steigung von 12 %.

## WC im Besucherzentrum

---

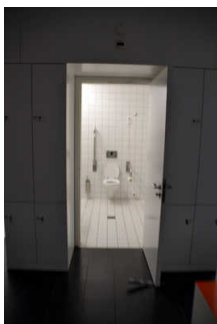


WC im  
Besucherzentrum

©Simon Kesting

## Öffentliches WC Besucherzentrum

---



Öffentliches WC  
Besucherzentrum

©Simon Kesting



Öffentliches WC  
Besucherzentrum

©Simon Kesting





## Öffentliches WC Besucherzentrum

©Simon Kesting



## Öffentliches WC Besucherzentrum

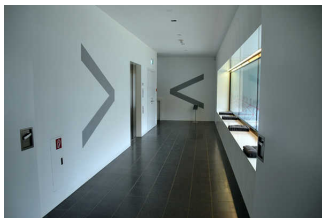
©Simon Kesting

---

Anmerkungen für den Gast: Wickelraum

## Flur/Weg/Gang innen

### Flur im Besucherzentrum zwischen Kasse, WC und Treppe/Aufzug



Flur im  
Besucherzentrum  
zwischen Kasse, WC  
und Treppe/Aufzug

©Simon Kesting



Flur im  
Besucherzentrum  
zwischen Kasse, WC  
und Treppe/Aufzug

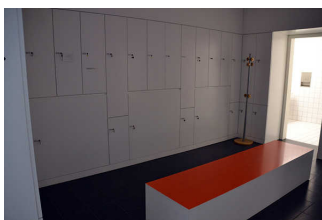
©Simon Kesting

---

Länge des Flurs/Weges/Ganges: 13 m

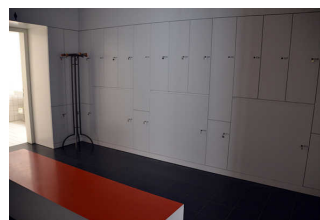
Das Ziel des Weges ist in Sichtweite.

### WC-Flur mit Garderobe Besucherzentrum



WC-Flur mit  
Garderobe  
Besucherzentrum

©Simon Kesting



WC-Flur mit  
Garderobe  
Besucherzentrum

©Simon Kesting

---

Länge des Flurs/Weges/Ganges: 6 m

Das Ziel des Weges ist in Sichtweite.

## Technische Hilfsmittel

### Technische Hilfsmittel

Aufzug: 1

Ein abgehender Notruf im Aufzug wird akustisch bestätigt, z.B. durch eine Gegensprechanlage.

Aufzug: 2

Ein abgehender Notruf im Aufzug wird akustisch bestätigt, z.B. durch eine Gegensprechanlage.

Audioguide vorhanden. QR-Code vorhanden. Filme vorhanden.

## Gasthaus Varusschlacht

---



Gasthaus  
Varusschlacht

©Simon Kesting

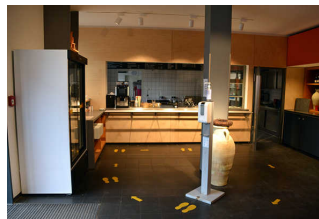
## SB-Theke im Gasthaus

---



SB-Theke im  
Gasthaus

©Simon Kesting



SB-Theke im  
Gasthaus

©Simon Kesting

Der Schalter/Tresen/die Kasse ist von der Eingangstür aus direkt sichtbar.

Anmerkungen für den Gast: Bei Bedarf wird am Tisch bedient

## Restaurant im Gasthaus Varusschlacht

---



Sitzbereich Gasthaus  
Varusschlacht



Sitzbereich Gasthaus  
Varusschlacht



Schriftzug am  
Gasthaus

## Speisekarte

Es ist keine Speisekarte mit Bildern vorhanden und die Speisen werden nicht sichtbar präsentiert.

Anmerkungen für den Gast: Außenterrasse vorhanden, Speiseraum kann aufgrund mobiler Wände erweitert werden

## Weg außen vom Museumseingang (Besucherzentrum) zum Gasthaus Varusschlacht

---



Weg außen vom Museumseingang (Besucherzentrum) zum Gasthaus Varusschlacht

©Simon Kesting



Weg außen vom Museumseingang (Besucherzentrum) zum Gasthaus Varusschlacht

©Simon Kesting

---

Das Ziel des Weges ist in Sichtweite.

## Weg durch den Gasträum

---



Weg durch den Gasträum

©Simon Kesting

---

Länge des Flurs/Weges/Ganges: 15 m

Das Ziel des Weges ist in Sichtweite. Es sind Wegezeichen in sichtbarem Abstand vorhanden.

## Führungen

### Führung

Es werden Führungen für Menschen mit kognitiven Beeinträchtigungen angeboten.

Die Gästeführer sind so ausgebildet, dass Menschen mit kognitiven Beeinträchtigungen an jeder Führung teilnehmen können.

Es ist eine Voranmeldung für die Führung notwendig.

Die Führung für Menschen mit kognitiven Beeinträchtigungen wird in Leichter Sprache gehalten.

Die Inhalte (z.B. Exponate) der Führung für Menschen mit kognitiven Beeinträchtigungen sind leicht verständlich oder werden leicht verständlich (z.B. bildhaft) erklärt.

# Grabungscamp

---



Grabungscamp

©Simon Kesting

---

## Weg außen

### Hauptweg zwischen Besucherzentrum, Museum und Museumspark mit Wallanlage und Grabungscamp

---



Wege in den  
Waldflächen



Wegeplatten im  
Museumspark



Hauptweg zwischen  
Besucherzentrum,  
Museum und  
Museumspark mit  
Wallanlage und  
Grabungscamp

©Simon Kesting



Hauptweg zwischen  
Besucherzentrum,  
Museum und  
Museumspark mit  
Wallanlage und  
Grabungscamp

©Simon Kesting



Hauptweg zwischen  
Besucherzentrum,  
Museum und  
Museumspark mit  
Wallanlage und  
Grabungscamp

©Simon Kesting

---

Weder ist das Ziel des Weges in Sichtweite, noch gibt es ein unterbrechungsfreies Wegeleitsystem oder Wegezeichen in sichtbarem Abstand.

Anmerkungen für den Gast: Der hier dokumentierte Weg ist der Hauptweg für das gesamte äußere Museumsgelände.

---

## Weg vom Hauptweg zum Grabungscamp

---



Weg vom Hauptweg  
zum Grabungscamp

©Simon Kesting

---

Das Ziel des Weges ist in Sichtweite.

## Museumspark

---



Museumspark

©Simon Kesting

## Hauptweg zwischen Besucherzentrum, Museum und Museumspark mit Wallanlage und Grabungscamp

---



Wege in den  
Waldflächen



Wegeplatten im  
Museumspark



Hauptweg zwischen  
Besucherzentrum,  
Museum und  
Museumspark mit  
Wallanlage und  
Grabungscamp

©Simon Kesting



Hauptweg zwischen  
Besucherzentrum,  
Museum und  
Museumspark mit  
Wallanlage und  
Grabungscamp

©Simon Kesting



Hauptweg zwischen  
Besucherzentrum,  
Museum und  
Museumspark mit  
Wallanlage und  
Grabungscamp

©Simon Kesting

---

Weder ist das Ziel des Weges in Sichtweite, noch gibt es ein unterbrechungsfreies Wegeleitsystem oder Wegezeichen in sichtbarem Abstand.

Anmerkungen für den Gast: Der hier dokumentierte Weg ist der Hauptweg für das gesamte äußere Museumsgelände.

## Blankomodul

### Wallanlage im Museumspark

---



Wallanlage im  
Museumspark

©Simon Kesting



Gang in die  
Wallanlage



Durchgang in der  
Wallanlage



Wallanlage im  
Museumspark

---

Maximale Längsneigung des Weges ist 6 % über eine Länge von 45 m Lichte Breite der schmalsten Stelle ist 120

## Pavillons im Museumspark

---



Pavillons im  
Museumspark

©Simon Kesting



Pavillons im  
Museumspark

©Simon Kesting



Pavillons im  
Museumspark

©Simon Kesting



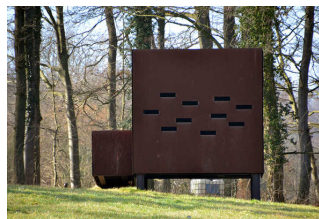
Pavillons im  
Museumspark

©Simon Kesting



Pavillons im  
Museumspark

©Simon Kesting



Pavillons im  
Museumspark

©Simon Kesting

---

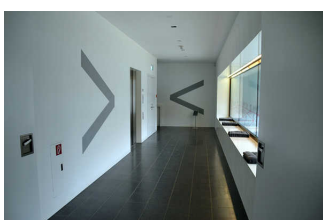
Im Museumspark verteilt stehen drei Pavillons. Der "Pavillon des Sehens" ist innen dunkel bis auf ein Bullauge, auf das die Parklandschaft projiziert wird. Der "Pavillon des Hörens" verfügt über ein drehbares Hörrohr auf dem Dach, mit dem Waldgeräusche eingefangen werden können. Der "Pavillon des Fragens" hat Schlitze, die zum Hindurchsehen und Nachdenken anregen.

Alle Pavillons sind über Rampen mit 6% Steigung zugänglich, die Durchgangsbreite beträgt 96 cm. Es handelt sich um Kunstobjekte ohne vor Ort angebrachte Informationen.

## Bedienelemente / Leitsystem

### Mantelbogen visuell taktile Gestaltung

---



Mantelbogen visuell  
taktile Gestaltung

©Simon Kesting



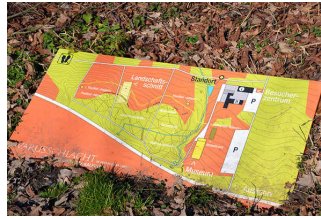
Mantelbogen visuell  
taktile Gestaltung

©Simon Kesting



### Mantelbogen visuell taktile Gestaltung

©Simon Kesting



### Mantelbogen visuell taktile Gestaltung

©Simon Kesting

Informationen zur Orientierung sind in fotorealistischer Darstellung oder in Form von Piktogrammen verfügbar. Informationen zur Orientierung sind in Schriftform verfügbar.

## Kindermuseum 1 & 2



### Kindermuseum 1 & 2

©Simon Kesting

## Weg außen vom Museumseingang (Besucherzentrum) zum Kindermuseum



### Weg außen vom Museumseingang (Besucherzentrum) zum Kindermuseum

©Simon Kesting

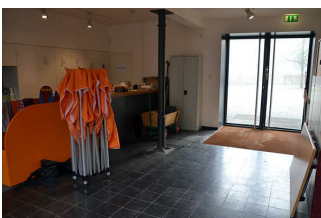


### Weg außen vom Museumseingang (Besucherzentrum) zum Kindermuseum

©Simon Kesting

Das Ziel des Weges ist in Sichtweite.

## Vorraum Kindermuseum 1&2



### Vorraum Kindermuseum 1&2

©Simon Kesting

Länge des Flurs/Weges/Ganges: 6 m

Das Ziel des Weges ist in Sichtweite.



## Tür zum Kindermuseum (Museumspädagogik)

---



Tür zum  
Kindermuseum  
(Museumspädagogik)

©Simon Kesting

---

Glastüren sind nicht mit Sicherheitsmarkierungen gekennzeichnet.

## WC im Gasthaus Varusschlacht

---



WC im Gasthaus  
Varusschlacht

©Simon Kesting

## Flur/Weg/Gang innen

### WC-Flur Gasthaus

Länge des Flurs/Weges/Ganges: 5 m

Das Ziel des Weges ist in Sichtweite.

### Weg durch den Gastraum

---



Weg durch den  
Gastraum

©Simon Kesting

---

Länge des Flurs/Weges/Ganges: 15 m

Das Ziel des Weges ist in Sichtweite. Es sind Wegezeichen in sichtbarem Abstand vorhanden.

# Besucherzentrum mit Sonderausstellung

---



Besucherzentrum mit  
Sonderausstellung

©Simon Kesting

---

## Ausstellungsraum Sonderausstellung (Besucherzentrum)

---



Wechselausstellung  
ZOOM



Zoom-  
Wechselausstellung



Sonderausstellungsraum  
(03/2021 keine  
Ausstellung)

©Simon Kesting



Ausstellungsraum  
Sonderausstellung  
(Besucherzentrum)

©Simon Kesting

---

Informationen werden schriftlich vermittelt.

## Aufzug zur Sonderausstellung

---



Aufzug zur  
Sonderausstellung

©Simon Kesting



Aufzug zur  
Sonderausstellung

©Simon Kesting

---



## Aufzug zur Sonderausstellung

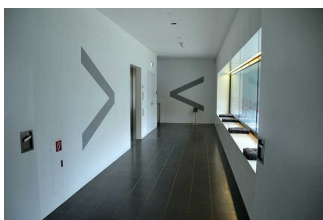
©Simon Kesting

---

Die Bedienelemente bzw. die Beschilderung sind weder bildhaft noch farblich gestaltet.

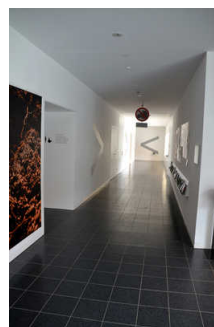
## Flur/Weg/Gang innen

### Flur im Besucherzentrum zwischen Kasse, WC und Treppe/Aufzug



Flur im Besucherzentrum zwischen Kasse, WC und Treppe/Aufzug

©Simon Kesting



Flur im Besucherzentrum zwischen Kasse, WC und Treppe/Aufzug

©Simon Kesting

---

Länge des Flurs/Weges/Ganges: 13 m

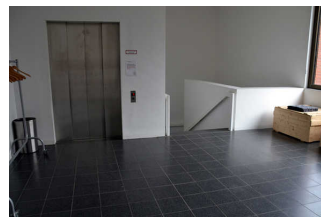
Das Ziel des Weges ist in Sichtweite.

### Vorraum zwischen Treppe/Aufzug und Sonderausstellung 1.OG



Vorraum zwischen Treppe/Aufzug und Sonderausstellung 1.OG

©Simon Kesting



Vorraum zwischen Treppe/Aufzug und Sonderausstellung 1.OG

©Simon Kesting

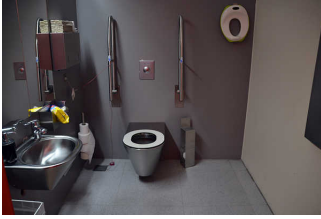
---

Länge des Flurs/Weges/Ganges: 8 m

Das Ziel des Weges ist in Sichtweite.

## WC im Museum 1.OG

---



WC im Museum 1.OG

©Simon Kesting

---

## WC-Flur mit Garderoben am Foyer Museum

Länge des Flurs/Weges/Ganges: 7 m

Es sind Wegezeichen in sichtbarem Abstand vorhanden. Das Ziel des Weges ist in Sichtweite.