

Dokumentationsstätte Gnadenkirche Tidofeld

Donaustraße 12
26506 Norden

Tel: +49 (0) 4931 9755335

info@gnadenkirche-tidofeld.org
<https://gnadenkirche-tidofeld.org/>

Informationen für Menschen mit Hörbehinderung und gehörlose Menschen

Die Informationen zur Barrierefreiheit wurden am 26. Januar 2021 im Rahmen des Systems "Reisen für Alle" erhoben.

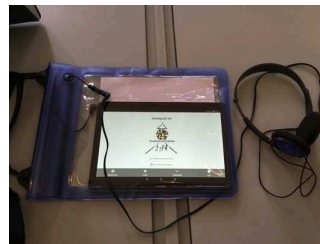
Detailinformationen zu Treppen, Aufzügen / Treppenliften, Rampen, Automaten und speziellen Türen auf dem Weg zu einzelnen Bereichen finden Sie in der entsprechenden Kategorie.

Fotos zur Einrichtung



Dokumentationsstätte
Gnadenkirche
Tidofeld

©Joke Pouliart



Dokumentationsstätte
Gnadenkirche
Tidofeld

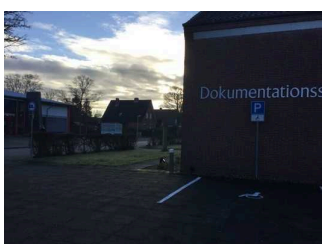
©Joke Pouliart



Dokumentationsstätte
Gnadenkirche
Tidofeld

©Joke Pouliart

Parken



Parken

©Joke Pouliart

Parkplatz



Parkplatz

©Joke Pouliart

Es ist ein Parkplatz vorhanden.

Es ist mindestens 1 Parkplatz für Menschen mit Behinderung vorhanden.

Es gibt 1 Stellplatz/-plätze für Menschen mit Behinderung.

Stellplatzbreite: 350 cm

Stellplatzlänge: 500 cm

Entfernung des Stellplatzes/der Stellplätze für Menschen mit Behinderung zum Eingangsbereich: 20 m

Der Stellplatz / die Stellplätze für Menschen mit Behinderung ist/sind gekennzeichnet.

ÖPNV



ÖPNV

©Joke Pouliart

Bushaltestelle "Norden, Am Schlicktief"



Bussteig

©Joke Pouliart



Bussteig

©Joke Pouliart



Bussteig

©Joke Pouliart

Es gibt eine Haltestelle des öffentlichen Personennahverkehrs (ÖPNV) in max. 100m Entfernung vom Eingang/Zugang.

Entfernung der Haltestelle für Menschen mit Behinderung zum Eingangsbereich: 100 m

Schriftliche Haltestelleninformationen sind vorhanden.

Kasse / Ticketschalter



Kasse / Ticketschalter

©Joke Pouliart

Informationen/ Kasse



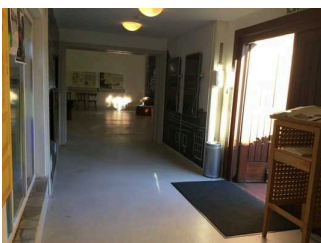
Informationen/ Kasse

©Joke Pouliart



Informationen/ Kasse

©Joke Pouliart



Informationen/ Kasse

©Joke Pouliart

Das Kassendisplay/die Preisangabe an der Kasse ist nicht gut erkennbar (z.B. groß oder schwenkbar).

Ausstellungsräume



Ausstellungsräume

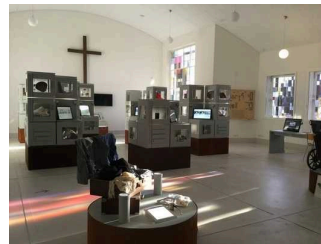
©Joke Pouliart

Ausstellungsraum



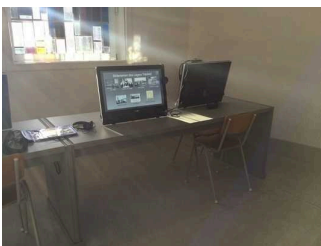
Ausstellungsraum

©Joke Pouliart



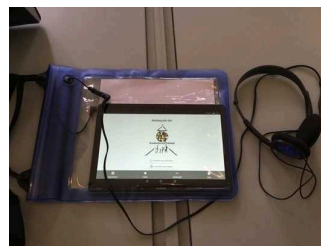
Ausstellungsraum

©Joke Pouliart



Ausstellungsraum

©Joke Pouliart



Ausstellungsraum

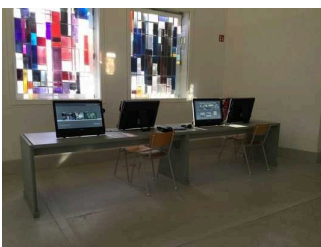
©Joke Pouliart

Informationen werden schriftlich vermittelt. Es gibt akustische Informationen. Informationen sind fotorealistisch dargestellt. Informationen werden in leichter Sprache bereitgestellt.

Sonstige technische Möglichkeiten der Informationsvermittlung: Videos, Multimedia Guide, Hörstationen

Station/Objekt/Exponat außen

Station Videos



Station Videos

©Joke Pouliart

Die Exponate sind gut ausgeleuchtet.

Die Informationen werden schriftlich vermittelt. Es gibt akustische Informationen. Informationen sind fotorealistisch dargestellt. Informationen werden in leichter Sprache bereitgestellt.

Multimedia-Guide Filme

Station Erinnerungen



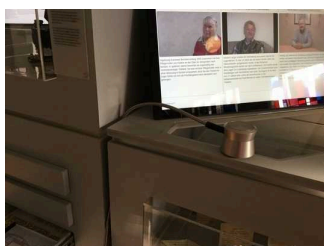
Station Erinnerungen

©Joke Pouliart



Station Erinnerungen

©Joke Pouliart



Station Erinnerungen

©Joke Pouliart



Station Erinnerungen

©Joke Pouliart

Die Exponate sind gut ausgeleuchtet.

Die Informationen werden schriftlich vermittelt. Informationen sind fotorealistisch dargestellt. Informationen werden in leichter Sprache bereitgestellt. Es gibt akustische Informationen.

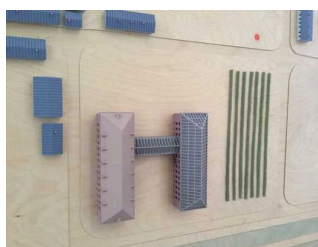
Multimedia-Guide QR-Codes

Modell Vertriebenenlager



Modell
Vertriebenenlager

©Joke Pouliart



Modell
Vertriebenenlager

©Joke Pouliart

Die Exponate sind gut ausgeleuchtet.

Die Informationen werden schriftlich vermittelt. Es gibt akustische Informationen.

QR-Codes Multimedia-Guide Filme

Anmerkungen für den Gast: Taktiles erfahren anhand eines Modells

Hilfsmittel

Alarm/Hilfsmittel – Erstgespräch



Alarm/Hilfsmittel – Erstgespräch

©Joke Pouliart

Es gibt einen Alarm.

Es gibt keinen optisch deutlich wahrnehmbaren Alarm.

Es gibt keine induktive Höranlage am Schalter/Tresen/an der Rezeption.

Es werden Hilfsmittel angeboten.

Andere Hilfsmittel,

Andere angebotene Hilfsmittel: Klappstühle, Multimedia Guide

Audioguide vorhanden. QR-Code vorhanden. Multimedia-Guide vorhanden. Filme vorhanden. Es sind andere technische Möglichkeiten der Informationsvermittlung vorhanden.

Führungen

Führung

Es werden Führungen für Menschen mit Hörbehinderung angeboten.

Die Gästeführer sind so ausgebildet, dass Menschen mit Hörbehinderung an jeder Führung teilnehmen können.

Es ist eine Voranmeldung für die Führung notwendig.

Anmerkungen für den Gast: Es gibt eine Hörführung Leichte Sprache, die über den Multimediaguide oder persönliche Endgeräte (Smartphones) abrufbar ist. Sie entspricht den geltenden Standards des Netzwerks Leichte Sprache.