

Tourist-Information Lingen

Neue Straße 3 a
49808 Lingen (Ems)

Tel: +49 591 9144 144

info@lwt-lingen.de
<http://www.tourismus-lingen.de>

Informationen für Menschen mit Hörbehinderung und gehörlose Menschen

Die Informationen zur Barrierefreiheit wurden am 11. September 2020 im Rahmen des Systems "Reisen für Alle" erhoben und sind geprüft.

Detailinformationen zu Treppen, Aufzügen / Treppenliften, Rampen, Automaten und speziellen Türen auf dem Weg zu einzelnen Bereichen finden Sie in der entsprechenden Kategorie.

Fotos zur Einrichtung



Tourist-Information
Lingen

©Richard Heskamp

Parkplatz für Menschen mit Behinderungen

Parkplatz für Menschen mit Behinderungen am Neuen Rathaus



Parkplatz für
Menschen mit
Behinderungen am
Neuen Rathaus

©Simon Kesting

Es ist ein Parkplatz vorhanden.

Es ist mindestens 1 Parkplatz für Menschen mit Behinderung vorhanden.

Es gibt 2 Stellplatz/-plätze für Menschen mit Behinderung.

Stellplatzbreite: 345 cm

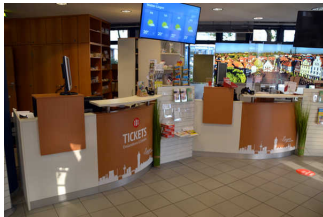
Stellplatzlänge: 550 cm

Entfernung des Stellplatzes/der Stellplätze für Menschen mit Behinderung zum Eingangsbereich: 65 m

Der Stellplatz / die Stellplätze für Menschen mit Behinderung ist/sind gekennzeichnet.

Schalter in der Tourist-Information

Schalter in der Tourist-Information Lingen



Schalter in der
Tourist-Information
Lingen

©Simon Kesting



Schalter in der
Tourist-Information
Lingen

©Simon Kesting

Das Kassendisplay/die Preisangabe an der Kasse ist gut erkennbar (z.B. groß oder schwenkbar).

Technische Hilfsmittel in der Tourist-Information

Technische Hilfsmittel in der Tourist-Information

Es gibt einen Alarm.

Es gibt keinen optisch deutlich wahrnehmbaren Alarm.

Es gibt keine induktive Höranlage am Schalter/Tresen/an der Rezeption.

Stadtführungen der Tourist-Information Lingen

Stadtführungen der Tourist-Information Lingen

Es ist eine Voranmeldung für die Führung notwendig.