

Tourist-Information Lingen

Neue Straße 3 a
49808 Lingen (Ems)

Tel: +49 591 9144 144

info@lwt-lingen.de
<http://www.tourismus-lingen.de>

Informationen für Gäste mit kognitiven Beeinträchtigungen

Die Informationen zur Barrierefreiheit wurden am 11. September 2020 im Rahmen des Systems "Reisen für Alle" erhoben und sind geprüft.

Fotos zur Einrichtung



Tourist-Information
Lingen

©Richard Heskamp

Parkplatz für Menschen mit Behinderungen

Parkplatz für Menschen mit Behinderungen am Neuen Rathaus



Parkplatz für
Menschen mit
Behinderungen am
Neuen Rathaus

©Simon Kesting

Es ist ein Parkplatz vorhanden.

Es ist mindestens 1 Parkplatz für Menschen mit Behinderung vorhanden.

Es gibt 2 Stellplatz/-plätze für Menschen mit Behinderung.

Stellplatzbreite: 345 cm

Stellplatzlänge: 550 cm

Entfernung des Stellplatzes/der Stellplätze für Menschen mit Behinderung zum Eingangsbereich: 65 m

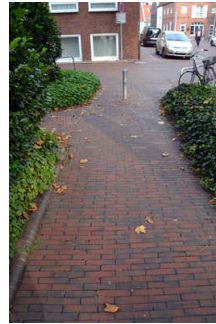
Der Stellplatz / die Stellplätze für Menschen mit Behinderung ist/sind gekennzeichnet.

Weg außen vom Parkplatz für Menschen mit Behinderungen zur Tourist-Information Lingen



Weg außen vom
Parkplatz für
Menschen mit
Behinderungen zur
Tourist-Information
Lingen

©Simon Kesting



Weg außen vom
Parkplatz für
Menschen mit
Behinderungen zur
Tourist-Information
Lingen

©Simon Kesting



Weg außen vom
Parkplatz für
Menschen mit
Behinderungen zur
Tourist-Information
Lingen

©Simon Kesting

Das Ziel des Weges ist in Sichtweite.

Anmerkungen für den Gast: Poller können umgangen werden, Straße ist verkehrsberuhigt (Spielstraße)

Eingangsbereich der Tourist-Information

Eingangsbereich Tourist-Information



Eingangsbereich
Tourist-Information

©Simon Kesting



Eingangsbereich
Tourist-Information

©Simon Kesting

Name bzw. Logo des Betriebes/der Einrichtung sind von außen klar erkennbar.

Weg außen vom Parkplatz für Menschen mit Behinderungen zur Tourist-Information Lingen



Weg außen vom
Parkplatz für
Menschen mit
Behinderungen zur
Tourist-Information
Lingen

©Simon Kesting



Weg außen vom
Parkplatz für
Menschen mit
Behinderungen zur
Tourist-Information
Lingen

©Simon Kesting



Weg außen vom
Parkplatz für
Menschen mit
Behinderungen zur
Tourist-Information
Lingen

©Simon Kesting

Das Ziel des Weges ist in Sichtweite.

Anmerkungen für den Gast: Poller können umgangen werden, Straße ist verkehrsberuhigt (Spielstraße)

Zweite Eingangstür (Flügeltür)



Zweite Eingangstür
(Flügeltür)

©Simon Kesting



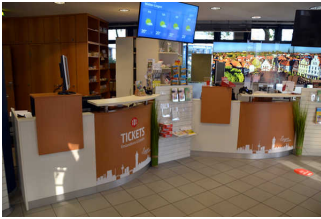
Zweite Eingangstür
(Flügeltür)

©Simon Kesting

Glastüren sind nicht mit Sicherheitsmarkierungen gekennzeichnet.

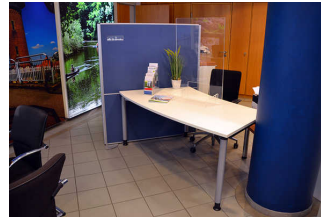
Schalter in der Tourist-Information

Schalter in der Tourist-Information Lingen



Schalter in der Tourist-Information Lingen

©Simon Kesting



Schalter in der Tourist-Information Lingen

©Simon Kesting

Der Schalter/Tresen/die Kasse ist von der Eingangstür aus direkt sichtbar.

Öffentliches WC für Menschen mit Behinderungen

Weg außen von der Tourist-Information zum WC



Weg außen zum WC

©Simon Kesting

Weder ist das Ziel des Weges in Sichtweite, noch gibt es ein unterbrechungsfreies Wegeleitsystem oder Wegezeichen in sichtbarem Abstand.

WC-Vorraum



WC-Vorraum

©Simon Kesting

Länge des Flurs/Weges/Ganges: 2 m

Das Ziel des Weges ist in Sichtweite.

Stadtführungen der Tourist-Information Lingen

Stadtführungen der Tourist-Information Lingen

Es werden keine Führungen für Menschen mit kognitiven Beeinträchtigungen angeboten.

Es ist eine Voranmeldung für die Führung notwendig.

Die Inhalte (z.B. Exponate) der Führung für Menschen mit kognitiven Beeinträchtigungen sind leicht verständlich oder werden leicht verständlich (z.B. bildhaft) erklärt.

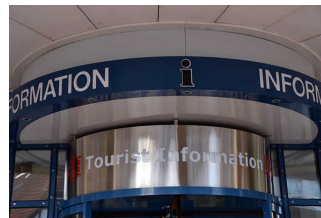
Bedienelemente / Leitsystem

Mantelbogen visuell taktile Gestaltung



Mantelbogen visuell taktile Gestaltung

©Simon Kesting



Mantelbogen visuell taktile Gestaltung

©Simon Kesting



Mantelbogen visuell taktile Gestaltung

©Simon Kesting

Es sind keine Informationen vorhanden, die der Orientierung dienen und aus Wörtern bestehen.

Es sind keine Informationen vorhanden, die der Orientierung dienen und aus Wörtern bestehen.