

Tourist-Information Lingen

Neue Straße 3 a
49808 Lingen (Ems)

Tel: +49 591 9144 144

info@lwt-lingen.de
<http://www.tourismus-lingen.de>

Informationen für Menschen mit Sehbehinderung und blinde Menschen

Die Informationen zur Barrierefreiheit wurden am 11. September 2020 im Rahmen des Systems "Reisen für Alle" erhoben und sind geprüft.

Detailinformationen zu Treppen, Aufzügen / Treppenliften, Rampen, Automaten und speziellen Türen auf dem Weg zu einzelnen Bereichen finden Sie in der entsprechenden Kategorie.

Fotos zur Einrichtung



Tourist-Information
Lingen

©Richard Heskamp

Parkplatz für Menschen mit Behinderungen

Parkplatz für Menschen mit Behinderungen am Neuen Rathaus



Parkplatz für
Menschen mit
Behinderungen am
Neuen Rathaus

©Simon Kesting

Es ist ein Parkplatz vorhanden.

Es ist mindestens 1 Parkplatz für Menschen mit Behinderung vorhanden.

Es gibt 2 Stellplatz/-plätze für Menschen mit Behinderung.

Stellplatzbreite: 345 cm

Stellplatzlänge: 550 cm

Entfernung des Stellplatzes/der Stellplätze für Menschen mit Behinderung zum Eingangsbereich: 65 m

Der Stellplatz / die Stellplätze für Menschen mit Behinderung ist/sind gekennzeichnet.

Weg außen vom Parkplatz für Menschen mit Behinderungen zur Tourist-Information Lingen



Weg außen vom
Parkplatz für
Menschen mit
Behinderungen zur
Tourist-Information
Lingen

©Simon Kesting



Weg außen vom
Parkplatz für
Menschen mit
Behinderungen zur
Tourist-Information
Lingen

©Simon Kesting



Weg außen vom
Parkplatz für
Menschen mit
Behinderungen zur
Tourist-Information
Lingen

©Simon Kesting

Breite des Weges: 180 cm

Länge des Weges: 65 m

Die Gehwegbegrenzung ist visuell kontrastreich. Die Gehwegbegrenzung ist taktil erfassbar.

Anmerkungen für den Gast: Poller können umgangen werden, Straße ist verkehrsberuhigt (Spielstraße)

Eingangsbereich der Tourist-Information

Eingangsbereich Tourist-Information



Eingangsbereich
Tourist-Information

©Simon Kesting



Eingangsbereich
Tourist-Information

©Simon Kesting

Der Eingangsbereich ist visuell kontrastreich zur Umgebung abgesetzt.

Der Eingangsbereich ist nicht durch einen taktil wahrnehmbaren Bodenbelagswechsel erkennbar.

Eingangstür

Art der Tür / des Durchgangs: Sonstige

Die Tür wird mit eigenem Kraftaufwand geöffnet.

Die Tür bzw. der Türrahmen ist visuell kontrastreich zur Umgebung abgesetzt.

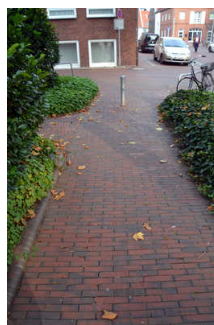
Glastüren sind mit Sicherheitsmarkierungen in Höhe von 40–70 cm und 120–160 cm gekennzeichnet.

Weg außen vom Parkplatz für Menschen mit Behinderungen zur Tourist-Information Lingen



Weg außen vom
Parkplatz für
Menschen mit
Behinderungen zur
Tourist-Information
Lingen

©Simon Kesting



Weg außen vom
Parkplatz für
Menschen mit
Behinderungen zur
Tourist-Information
Lingen

©Simon Kesting



Weg außen vom
Parkplatz für
Menschen mit
Behinderungen zur
Tourist-Information
Lingen

©Simon Kesting

Breite des Weges: 180 cm

Länge des Weges: 65 m

Die Gehwegbegrenzung ist visuell kontrastreich. Die Gehwegbegrenzung ist taktil erfassbar.

Anmerkungen für den Gast: Poller können umgangen werden, Straße ist verkehrsberuhigt (Spielstraße)

Zweite Eingangstür (Flügeltür)



Zweite Eingangstür
(Flügeltür)

©Simon Kesting



Zweite Eingangstür
(Flügeltür)

©Simon Kesting

Art der Tür: Einflügel

Die Tür wird ohne eigenen Kraftaufwand (Drücker, Lichtschranke, Bewegungsmelder etc.) geöffnet.

Die Tür bzw. der Türrahmen ist visuell kontrastreich zur Umgebung abgesetzt.

Glastüren sind nicht mit Sicherheitsmarkierungen gekennzeichnet.

Kundenraum der Tourist-Information Lingen

Raum (TI Lingen)



Raum (TI Lingen)

©Simon Kesting



Raum (TI Lingen)

©Simon Kesting

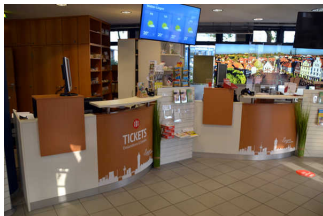
BREITE des Raums: 9 m

TIEFE des Raums: 12 m

Es sind keine Hindernisse, z.B. in den Raum ragende Gegenstände, vorhanden.

Schalter in der Tourist-Information

Schalter in der Tourist-Information Lingen



Schalter in der
Tourist-Information
Lingen

©Simon Kesting



Schalter in der
Tourist-Information
Lingen

©Simon Kesting

Die Gehbahn von der Eingangstür zum Schalter/Tresen/zur Kasse ist nicht mit visuell kontrastreichen Markierungen (z.B. Teppich) gekennzeichnet.

Die Gehbahn von der Eingangstür zum Schalter/Tresen/zur Kasse ist nicht mit taktil erfassbaren Markierungen (z.B. Bodenindikatoren) gekennzeichnet.

Das Kassendisplay/die Preisangabe an der Kasse ist gut erkennbar (z.B. groß oder schwenkbar).

Öffentliches WC für Menschen mit Behinderungen

Öffentliches WC



Öffentliches WC

©Simon Kesting



Öffentliches WC

©Simon Kesting



Öffentliches WC

©Simon Kesting



Öffentliches WC

©Simon Kesting

Tür zum öffentlichen WC

Art der Tür: Einflügel

Die Tür wird mit eigenem Kraftaufwand geöffnet.

Die Tür bzw. der Türrahmen ist visuell kontrastreich zur Umgebung abgesetzt.

Weg außen von der Tourist-Information zum WC



Weg außen zum WC

©Simon Kesting

Breite des Weges: 150 cm

Länge des Weges: 25 m

Die Gehwegbegrenzung ist visuell kontrastreich. Die Gehwegbegrenzung ist taktil erfassbar.

WC-Vorraum



WC-Vorraum

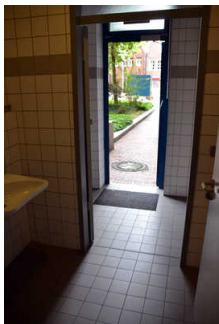
©Simon Kesting

Länge des Flurs/Weges/Ganges: 2 m

Es sind Hindernisse, z.B. in den Weg ragende Gegenstände, vorhanden.

Hindernisse: Türflügel von Zwischentür

WC-Zwischentüren



WC-Zwischentüren

©Simon Kesting

Art der Tür: Einflügel

Die Tür wird mit eigenem Kraftaufwand geöffnet.

Die Tür bzw. der Türrahmen ist visuell kontrastreich zur Umgebung abgesetzt.

Technische Hilfsmittel in der Tourist-Information

Technische Hilfsmittel in der Tourist-Information

Assistenzhunde (Begleithunde, Blindenführhunde etc.) dürfen in alle relevanten Bereiche/Räume des Betriebes/Angebotes mitgebracht werden.

Die Homepage ist barrierefrei laut: Unbekannt (Neu seit 2020).

Stadtführungen der Tourist-Information Lingen

Stadtführungen der Tourist-Information Lingen

Es werden Führungen für Menschen mit Sehbehinderung angeboten.

Es ist eine Voranmeldung für die Führung notwendig.

Während der Führungen werden Exponate zum Tasten integriert.

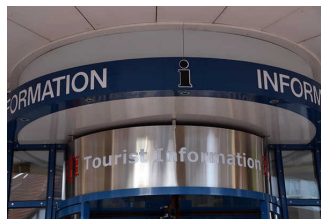
Bedienelemente / Leitsystem

Mantelbogen visuell taktile Gestaltung



Mantelbogen visuell taktile Gestaltung

©Simon Kesting



Mantelbogen visuell taktile Gestaltung

©Simon Kesting



Mantelbogen visuell taktile Gestaltung

©Simon Kesting

Die Bedienelemente (z.B. Türgriffe, Lichtschalter, Notruftaster) sind im gesamten Gebäude/Objekt taktil erfassbar.

Die Bedienelemente (z.B. Türgriffe, Lichtschalter, Notruftaster) sind fast überall visuell kontrastreich gestaltet.

Die Gehbahnen in Fluren/Wegen/Gängen sind teilweise visuell kontrastreich zur Umgebung abgesetzt.

Die Gehbahnen in Fluren/Wegen/Gängen sind fast überall mit taktil erfassbaren Markierungen gekennzeichnet oder die Wände oder andere bauliche Elemente können fast überall zur Orientierung genutzt werden.

Fast alle erhobenen und für den Gast nutzbaren Bereiche (Eingangsbereich, Kasse/Tresen, Schlafräume, Flure, Gänge) sind gut, d.h. hell und blendfrei, ausgeleuchtet.

Folgende Bereiche sind nicht gut, d.h. hell und blendfrei, ausgeleuchtet: WC-Flur

Die Beschilderung ist in gut lesbarer Schrift gestaltet.

Es besteht zwischen Schrift/Piktogramm und Hintergrund ein guter visueller Kontrast.

Zahlen, Buchstaben (bis zu 4 Zeichen) oder Piktogramme sind nicht taktil erfassbar (z.B. Relief- oder Prismenschrift).

Es sind keine Informationen vorhanden, die der Orientierung dienen und aus Wörtern bestehen.

Es sind keine Informationen vorhanden, die der Orientierung dienen und aus Wörtern bestehen.