

Nationalpark-Haus Greetsiel

Zur Hauener Hooge 11
26736 Krümmhörn-Greetsiel

Tel: +49 4926 2041

nationalparkhaus@greetsiel.de
www.nationalparkhaus-greetsiel.info

Informationen für Gäste mit kognitiven Beeinträchtigungen

Die Informationen zur Barrierefreiheit wurden am 22. Juni 2020 im Rahmen des Systems "Reisen für Alle" erhoben.

Fotos zur Einrichtung



Nationalpark-Haus
Greetsiel

©Joke Pouliart

Parken

Parkplatz für Menschen mit Behinderung



Parkplatz für
Menschen mit
Behinderung

©Joke Pouliart

Es ist ein Parkplatz vorhanden.

Es ist mindestens 1 Parkplatz für Menschen mit Behinderung vorhanden.

Es gibt 2 Stellplatz/-plätze für Menschen mit Behinderung.

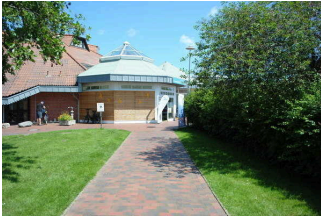
Stellplatzbreite: 390 cm

Stellplatzlänge: 500 cm

Entfernung des Stellplatzes/der Stellplätze für Menschen mit Behinderung zum Eingangsbereich: 60 m

Der Stellplatz / die Stellplätze für Menschen mit Behinderung ist/sind gekennzeichnet.

Weg außen vom Parkplatz zum Eingang



Weg außen vom
Parkplatz zum
Eingang

©Joke Pouliart



Weg außen vom
Parkplatz zum
Eingang

©Joke Pouliart

Das Ziel des Weges ist in Sichtweite.

Eingang

Eingangsbereich



Eingangsbereich

©Joke Pouliart

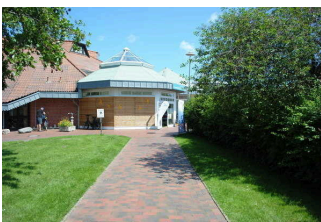


Eingangsbereich

©Joke Pouliart

Name bzw. Logo des Betriebes/der Einrichtung sind von außen klar erkennbar.

Weg außen vom Parkplatz zum Eingang



Weg außen vom
Parkplatz zum
Eingang

©Joke Pouliart



Weg außen vom
Parkplatz zum
Eingang

©Joke Pouliart

Das Ziel des Weges ist in Sichtweite.

Ausstellungsräume

Vorraum mit Film zur Ausstellung



Vorraum mit Film zur Ausstellung

©Joke Pouliart



Vorraum mit Film zur Ausstellung

©Joke Pouliart



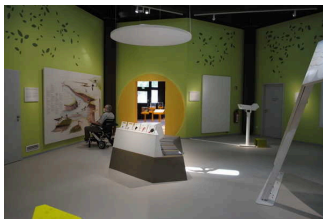
Vorraum mit Film zur Ausstellung

©Joke Pouliart

Anmerkungen für den Gast: 4 Minuten Film zu den Jahreszeiten im Wattenmeer zur Einstimmung auf die Ausstellung, Durchgang durch einen Lamellen-Stoffvorhang in den zentralen Ausstellungsraum

Ausstellungsraum/weitläufiger Raum

Ausstellungsraum Frühling



Ausstellungsraum Frühling

©Joke Pouliart



Ausstellungsraum Frühling

©Joke Pouliart

Informationen werden schriftlich vermittelt. Es gibt akustische Informationen. Informationen sind fotorealistisch dargestellt.

Sonstige technische Möglichkeiten der Informationsvermittlung: Film

Ausstellungsraum Sommer



Ausstellungsraum
Sommer

©Joke Pouliart



Ausstellungsraum
Sommer

©Joke Pouliart

Informationen werden schriftlich vermittelt. Es gibt akustische Informationen. Informationen sind fotorealistisch dargestellt.

Sonstige technische Möglichkeiten der Informationsvermittlung: Hörstationen, Multimediastationen

Ausstellungsraum Herbst



Ausstellungsraum
Herbst

©Joke Pouliart



Ausstellungsraum
Herbst

©Joke Pouliart

Informationen werden schriftlich vermittelt. Informationen sind fotorealistisch dargestellt.

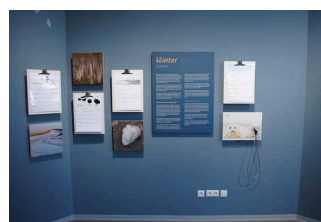
Sonstige technische Möglichkeiten der Informationsvermittlung: Multimediastation, Sturmkabine

Ausstellungsraum Winter



Ausstellungsraum
Winter

©Joke Pouliart



Ausstellungsraum
Winter

©Joke Pouliart



Multimediastation
im Ausstellungsraum
Winter

©Joke Pouliart

Informationen werden schriftlich vermittelt. Es gibt akustische Informationen. Informationen sind fotorealistisch dargestellt.

Station/Objekt/Exponat außen

Exponat



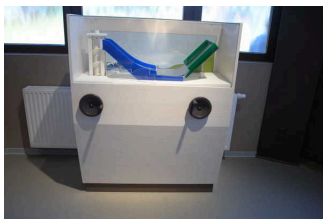
Exponat
©Joke Pouliart



Exponat
©Joke Pouliart

Multimedia-Guide Filme

Exponat Naturkräfte Flut /Wellen

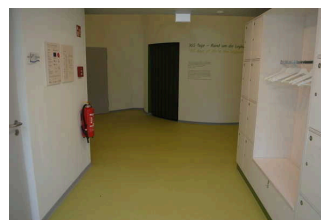


Exponat
©Joke Pouliart

Flur/ Gang innen vom Foyer zur Ausstellung, Garderobe, Seminarraum und WC



Flur/ Gang innen vom Foyer zur Ausstellung, Garderobe, Seminarraum und WC
©Joke Pouliart



Flur/ Gang innen vom Foyer zur Ausstellung, Garderobe, Seminarraum und WC
©Joke Pouliart



Flur/ Gang innen vom Foyer zur Ausstellung, Garderobe, Seminarraum und WC
©Joke Pouliart

Länge des Flurs/Weges/Ganges: 5 m

Das Ziel des Weges ist in Sichtweite.

Foyer und Kassenbereich

Tresen/Kasse im Foyer



Tresen/Kasse im Foyer

©Joke Pouliart



Tresen/Kasse im Foyer

©Joke Pouliart

Der Schalter/Tresen/die Kasse ist von der Eingangstür aus direkt sichtbar.

WC für Menschen mit Behinderung

WC für Menschen mit Behinderung



Bild von WC für Menschen mit Behinderung

©Joke Pouliart

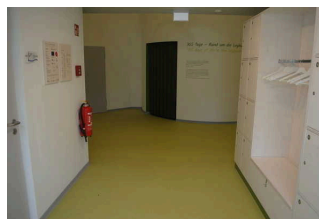
Anmerkungen für den Gast: Das Wc ist nur für Besucher der Ausstellung zugänglich. Als Alternative gibt es ein öffentliches WC für Menschen mit Behinderung in ca. 250 m Entfernung.

Flur/ Gang innen vom Foyer zur Ausstellung, Garderobe, Seminarraum und WC



Flur/ Gang innen vom Foyer zur Ausstellung, Garderobe, Seminarraum und WC

©Joke Pouliart



Flur/ Gang innen vom Foyer zur Ausstellung, Garderobe, Seminarraum und WC

©Joke Pouliart



Flur/ Gang innen vom Foyer zur Ausstellung, Garderobe, Seminarraum und WC

©Joke Pouliart

Länge des Flurs/Weges/Ganges: 5 m

Das Ziel des Weges ist in Sichtweite.

Hilfsmittel

Alarm/Hilfsmittel

Es werden Hilfsmittel angeboten.

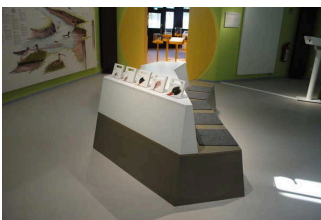
Lesehilfen (Lesebrille, Lupen etc.),

Filme vorhanden. Es sind andere technische Möglichkeiten der Informationsvermittlung vorhanden.

Anmerkungen für den Gast: Zur Ausstellung werden keine Führungen angeboten. Es gibt aber die Möglichkeit an Exkursionen wie z.B. Vogelbeobachtungen teilzunehmen. Interessierte sollten sich bei den Mitarbeitern des Nationalpark-Hauses aber nochmal bzgl. der Eignung für Menschen mit Behinderung erkundigen.

Bedienelemente / Leitsystem

Mantelbogen visuell taktile Gestaltung



Mantelbogen visuell taktile Gestaltung

©Joke Pouliart



Mantelbogen visuell taktile Gestaltung

©Joke Pouliart

Informationen zur Orientierung sind in Schriftform verfügbar.

Seminarraum

Flur/ Gang innen vom Foyer zur Ausstellung, Garderobe, Seminarraum und WC



Flur/ Gang innen vom Foyer zur Ausstellung, Garderobe, Seminarraum und WC

©Joke Pouliart



Flur/ Gang innen vom Foyer zur Ausstellung, Garderobe, Seminarraum und WC

©Joke Pouliart



Flur/ Gang innen vom Foyer zur Ausstellung, Garderobe, Seminarraum und WC

©Joke Pouliart

Länge des Flurs/Weges/Ganges: 5 m

Das Ziel des Weges ist in Sichtweite.

Führung

Führung

Es werden Führungen für Menschen mit kognitiven Beeinträchtigungen angeboten.

Die Gästeführer sind so ausgebildet, dass Menschen mit kognitiven Beeinträchtigungen an jeder Führung teilnehmen können.

Es ist eine Voranmeldung für die Führung notwendig.

Die Führung für Menschen mit kognitiven Beeinträchtigungen wird in Leichter Sprache gehalten.

Die Inhalte (z.B. Exponate) der Führung für Menschen mit kognitiven Beeinträchtigungen sind leicht verständlich oder werden leicht verständlich (z.B. bildhaft) erklärt.

Anmerkungen für den Gast: Die Wattwanderung ist für Menschen mit Gehbehinderung und Rollstuhlfahrer als einzige Führung nicht geeignet, da es keinen ebenerdigen Zugang zum Watt gibt. Um zum Watt zu gelangen, muss der Deich (ca. 10 m Höhe) überwunden werden.