

## Kurzbericht



Tourist-Information Bad Bevensen im Kurhaus | ©Guido Frank

## Tourist-Information Bad Bevensen im Kurhaus

Dahlenburger Str. 1  
29549 Bad Bevensen

Tel: +49 5821 976830

info@bad-bevensen.de  
<http://www.bad-bevensen.de>

### Herzlich willkommen!

In der Tourist Information erhalten Sie jede Menge Tipps für Ihren Urlaub in Bad Bevensen, können sich zu Unterkünften und Angeboten beraten lassen und auch Tickets für Veranstaltungen im Kurhaus kaufen.

Im angeschlossenen Souvenirshop gibt es hübsche Andenken und Geschenke.

# PRÜFERGEBNIS

---

für

## Tourist-Information Bad Bevensen im Kurhaus

29549 Bad Bevensen, Zertifikats-ID: PA-01883-2021



Dieses Angebot wurde nach den Kriterien  
der bundesweiten Kennzeichnung

**»Reisen für Alle«**

eingestuft und ist berechtigt, im Zeitraum

**Mai 2021 – April 2024**

die Auszeichnung

**»Barrierefreiheit geprüft«**

sowie die dazu gehörigen Piktogramme zu führen  
und vertragsgemäß zu nutzen.

## Überblick

- Parkplatz vorhanden
- Tourist-Information und Kurhaus befinden sich im selben Gebäude
- Idyllische Lage am Kurpark und in direkter Nähe zur Jod-Sole-Therme
- Beratung und Tipps zu Angeboten und Unterkünften
- Souvenirshop

## Barrierefreiheit auf einen Blick

- Parkplatz für Menschen mit Behinderung
- WC für Menschen mit Behinderung
- Alle Durchgänge/Türen sind mindestens 90 cm breit oder es gibt alternative Wege.
- induktive Höranlage
- Assistenzhunde willkommen
- Informationen sind mit Piktogrammen oder Bildern dargestellt

# Informationen für Menschen mit Gehbehinderung und Rollstuhlfahrer

Alle prüfrelevanten Bereiche erfüllen die Qualitätskriterien der Kennzeichnung "**Barrierefreiheit geprüft – barrierefrei für Menschen mit Gehbehinderung und Rollstuhlfahrer**".

**Hinweise zur Barrierefreiheit** haben wir nachfolgend zusammengestellt. Detaillierte Angaben finden Sie im Prüfbericht.

- Es gibt 4 Parkplätze für Menschen mit Behinderung (Stellplatzgröße: 350 cm x 500 cm)
- Der Parkplatz ist 50 m vom Eingang entfernt.
- Einige Der Eingang/Zugang ins Gebäude ist stufenlos (max. 2 cm Schwelle, ggf. über eine Rampe) möglich
- Alle für den Gast nutzbaren und erhobenen Räume und Einrichtungen sind stufenlos zugänglich.
- Durchgänge und Türen sind mindestens 93 cm breit.
- Der Schalter/Tresen/die Kasse ist an der niedrigsten Stelle 80 cm hoch.
- Es ist eine andere, gleichwertige Kommunikationsmöglichkeit im Sitzen vorhanden.

## Öffentliches WC im Kurhaus / Tourist-Information Bad Bevensen

### Öffentliches Damen-WC

- Die Bewegungsflächen betragen:  
vor dem Waschbecken 160 cm x 145 cm;  
vor dem WC 145 cm x 155 cm;  
links neben dem WC 88 cm x 71 cm;  
rechts neben dem WC 100 cm x 71 cm.
- Es sind links und rechts vom WC Haltegriffe vorhanden.
- Beide Haltegriffe sind hochklappbar.
- Das Waschbecken ist unterfahrbar in einer Höhe von 67 cm und einer Tiefe von mindestens 30 cm.
- Der Spiegel ist im Sitzen und Stehen einsehbar.
- 'Es ist eine Schnur als Alarmauslöser vorhanden.

### Öffentliches Herren-WC

- Die Bewegungsflächen betragen:  
vor dem Waschbecken 160 cm x 145 cm;  
vor dem WC 145 cm x 160 cm;  
links neben dem WC 100 cm x 71 cm;  
rechts neben dem WC 89 cm x 71 cm.
- Es sind links und rechts vom WC Haltegriffe vorhanden.
- Beide Haltegriffe sind hochklappbar.
- Das Waschbecken ist unterfahrbar in einer Höhe von 67 cm und einer Tiefe von mindestens 30 cm.

- Der Spiegel ist im Sitzen und Stehen einsehbar.
- 'Es ist eine Schnur als Alarmauslöser vorhanden.

## Informationen für Menschen mit Hörbehinderung und gehörlose Menschen

Alle prüfrelevanten Bereiche erfüllen die Qualitätskriterien der Kennzeichnung "**Barrierefreiheit geprüft – teilweise barrierefrei für Menschen mit Hörbehinderung**".

Einige **Hinweise zur Barrierefreiheit** haben wir nachfolgend zusammengestellt. Detaillierte Angaben finden Sie im Prüfbericht.

- Es gibt 4 Parkplätze für Menschen mit Behinderung (Stellplatzgröße: 350 cm x 500 cm)
- Der Parkplatz ist 50 m vom Eingang entfernt.
- Es ist eine induktive Höranlage an der Rezeption / dem Counter vorhanden.
- Es ist ein öffentliches WC im Kurhaus / Tourist-Information Bad Bevensen vorhanden.

## Informationen für Menschen mit Sehbehinderung und blinde Menschen

Alle prüfrelevanten Bereiche erfüllen die Qualitätskriterien der Kennzeichnung "**Barrierefreiheit geprüft – teilweise barrierefrei für Menschen mit Sehbehinderung und blinde Menschen**".

Einige **Hinweise zur Barrierefreiheit** haben wir nachfolgend zusammengestellt. Detaillierte Angaben finden Sie im Prüfbericht.

- Es gibt 4 Parkplätze für Menschen mit Behinderung (Stellplatzgröße: 350 cm x 500 cm)
- Der Parkplatz ist 50 m vom Eingang entfernt.
- Assistenzhunde (Begleithunde, Blindenführhunde etc.) dürfen in alle relevanten Bereiche/ Räume des Betriebes/Angebotes mitgebracht werden.
- Der Eingangsbereich ist durch einen taktil wahrnehmbaren Bodenbelagswechsel erkennbar und visuell kontrastreich zur Umgebung abgesetzt.
- Die Gehbahnen in Fluren/Wegen/Gängen sind fast überall mit taktil erfassbaren Markierungen gekennzeichnet oder die Wände oder andere bauliche Elemente können fast überall zur Orientierung genutzt werden.
- Die Gehbahnen in Fluren/Wegen/Gängen sind fast überall visuell kontrastreich zur Umgebung abgesetzt.

- Alle erhobenen und für den Gast nutzbaren Bereiche (Eingangsbereich, Kasse/Tresen, Schlafräume, Flure, Gänge) sind gut, d.h. hell und blendfrei, ausgeleuchtet.
- Die Beschilderung in gut lesbarer Schrift gestaltet. Es besteht zwischen Schrift/Piktogramm und Hintergrund ein guter visueller Kontrast. Zahlen, Buchstaben (bis zu 4 Zeichen) oder Piktogramme sind taktil erfassbar (z.B. Relief- oder Prismenschrift).
- Es ist ein öffentliches WC im Kurhaus / Tourist-Information Bad Bevensen vorhanden.

## Informationen für Gäste mit kognitiven Beeinträchtigungen

Alle prüfrelevanten Bereiche erfüllen die Qualitätskriterien der Kennzeichnung "**Barrierefreiheit geprüft – barrierefrei für Menschen mit kognitiven Beeinträchtigungen**".

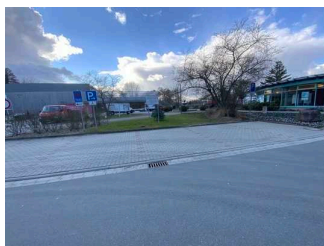
Einige **Hinweise zur Barrierefreiheit** haben wir nachfolgend zusammengestellt. Detaillierte Angaben finden Sie im Prüfbericht.

- Es gibt 4 Parkplätze für Menschen mit Behinderung (Stellplatzgröße: 350 cm x 500 cm)
- Name bzw. Logo des Betriebes/der Einrichtung sind von außen klar erkennbar.
- Der Schalter/Tresen/die Kasse ist von der Eingangstür aus direkt sichtbar oder der Weg dahin ist bildhaft und unterbrechungsfrei gekennzeichnet.
- Informationen zur Orientierung sind in fotorealistischer Darstellung oder in Form von Piktogrammen verfügbar.
- Das jeweilige Ziel des Weges ist in Sichtweite oder die Wegezeichen sind in sichtbarem Abstand vorhanden.
- Es ist ein öffentliches WC im Kurhaus / Tourist-Information Bad Bevensen vorhanden.

# Bildergalerie

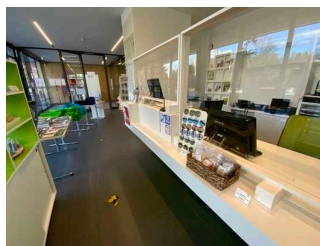
Wir haben für Sie einige Fotos aus dem Betrieb / Angebot zusammengestellt. In den Detailberichten finden Sie weitere Fotos.

---



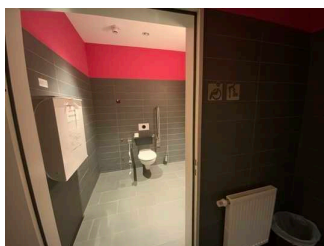
Parkplatz vor dem  
Kurhaus / Tourist-  
Information Bad  
Bevensen

©Guido Frank



Tourist-Information  
Bad Bevensen

©Guido Frank



Öffentliches WC im  
Kurhaus / Tourist-  
Information Bad  
Bevensen

©Guido Frank

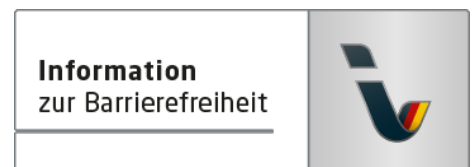
# Informationen zum Kennzeichnungssystem „Reisen für Alle“

Alle nach „Reisen für Alle“ **zertifizierten Betriebe und Orte** erfüllen folgende Kriterien:

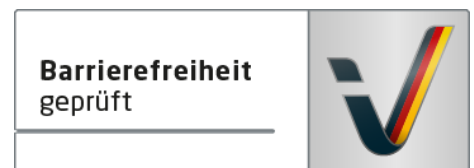
- Die Daten und Angaben zur Barrierefreiheit wurden von **externen, speziell geschulten Erhebern** vor Ort erhoben und geprüft. Es handelt sich um keine Selbsteinschätzung.
- Die Daten zur Barrierefreiheit liegen **im Detail** vor und können von Gästen eingesehen werden.
- Mindestens ein Mitarbeiter hat an einer **Schulung** zum Thema „**Barrierefreiheit als Komfort- und Qualitätsmerkmal**“ teilgenommen.

## Die Kennzeichnung – Erläuterung der Logos und Piktogramme

Das Kennzeichen „**Information zur Barrierefreiheit**“ signalisiert, dass detaillierte und geprüfte Informationen zur Barrierefreiheit für alle Personengruppen vorliegen.



Das Kennzeichen „**Barrierefreiheit geprüft**“ basiert auf „Information zur Barrierefreiheit“ und bedeutet, dass zusätzlich die Qualitätskriterien für bestimmte Personengruppen teilweise oder vollständig erfüllt sind.



Die Kennzeichnung „**Barrierefreiheit geprüft**“ liegt in zwei Qualitätsstufen vor:

### „**Barrierefreiheit geprüft: teilweise barrierefrei**“.

Die Qualitätskriterien sind für die dargestellte Personengruppe der Rollstuhlfahrer teilweise erfüllt, d. h. das Angebot ist für Rollstuhlfahrer teilweise barrierefrei. Das „i“ im Piktogramm signalisiert, dass man noch einmal genauer nachlesen sollte, ob das Angebot den eigenen Ansprüchen genügt.



### „**Barrierefreiheit geprüft: barrierefrei**“.

Die Qualitätskriterien sind für die dargestellte Personengruppe der Rollstuhlfahrer erfüllt, d. h. das Angebot ist für Rollstuhlfahrer barrierefrei.





Es gibt Qualitätskriterien für **sieben Personengruppen** und für jede Personengruppe ein eigenes **Piktogramm**.

Menschen mit Gehbehinderung



Rollstuhlfahrer



Menschen mit Hörbehinderung



Gehörlose Menschen



Menschen mit Sehbehinderung



Blinde Menschen



Menschen mit kognitiven Beeinträchtigungen

