

Kurhaus Bad Bevensen

Dahlenburger Str. 1
29549 Bad Bevensen

Tel: +49 5821 976830
Fax: +49 5821 9768325

info@bad-bevensen.de
<http://www.bad-bevensen.de>

Informationen für Menschen mit Sehbehinderung und blinde Menschen

Die Informationen zur Barrierefreiheit wurden am 17. März 2021 im Rahmen des Systems "Reisen für Alle" erhoben und sind geprüft.

Detailinformationen zu Treppen, Aufzügen / Treppenliften, Rampen, Automaten und speziellen Türen auf dem Weg zu einzelnen Bereichen finden Sie in der entsprechenden Kategorie.

Fotos zur Einrichtung



Gäste in Bad Bevensen können sich im Kurhaus in der Tourist Information beraten lassen.

Bad Bevensen Marketing GmbH



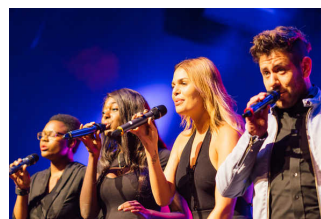
Das ganze Jahr über finden im Kurhaus verschiedene Kulturveranstaltungen statt.

Bad Bevensen Marketing GmbH



Auch Sport- und Entspannungskurse finden im Kurhaus statt.

Bad Bevensen Marketing GmbH



Von Pop bis Klassik finden viele Konzerte im Kurhaus Bad Bevensen statt.

Bad Bevensen Marketing GmbH



Japanische Kirschen vor dem Kurhaus Bad Bevensen

Bad Bevensen Marketing GmbH



Ein Drink während der Pause bei einer Kulturveranstaltung im Kurhaus

Bad Bevensen Marketing GmbH

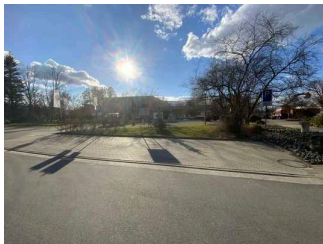
Parkplatz vor dem Kurhaus Bad Bevensen



Parkplatz vor dem Kurhaus Bad Bevensen

©Guido Frank

Parkplatz für Menschen mit Behinderung vor dem Kurhaus



Parkplatz für Menschen mit Behinderung vor dem Kurhaus

©Guido Frank

Es ist ein Parkplatz vorhanden.

Es ist mindestens 1 Parkplatz für Menschen mit Behinderung vorhanden.

Es gibt 4 Stellplatz/-plätze für Menschen mit Behinderung.

Stellplatzbreite: 350 cm

Stellplatzlänge: 500 cm

Entfernung des Stellplatzes/der Stellplätze für Menschen mit Behinderung zum Eingangsbereich: 50 m

Der Stellplatz / die Stellplätze für Menschen mit Behinderung ist/sind gekennzeichnet.

Weg vom Parkplatz zum Kurhaus



Blick vom Parkplatz zum Haupteingang Kurhaus



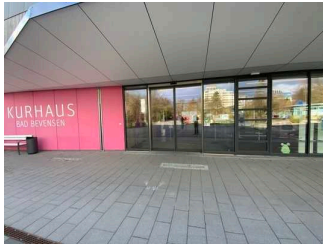
Weg vom Parkplatz zum Haupteingang Kurhaus

Breite des Weges: 1000 cm

Länge des Weges: 45 m

Die Gehwegbegrenzung ist visuell kontrastreich.

Haupteingang Kurhaus Bad Bevensen



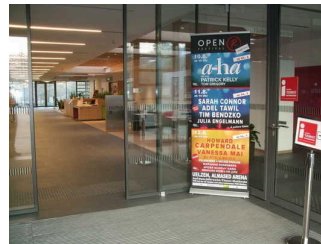
Haupteingang
Kurhaus Bad
Bevensen

©Guido Frank

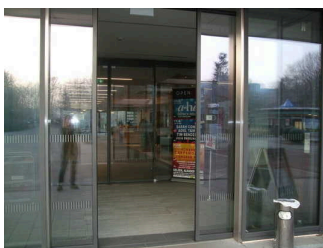
Eingangsbereich Kurhaus



Haupteingang
Kurhaus



Windfang
Haupteingang
Kurhaus mit 2
automatischen
Schiebetüren mit
Blick ins Foyer



Haupeingang Kurhaus
mit automatischer
Schiebetür



automatische
Schiebetüren mit
taktilem Bodenbelag

Der Eingangsbereich ist visuell kontrastreich zur Umgebung abgesetzt.

Der Eingangsbereich ist durch einen taktilem wahrnehmbaren Bodenbelagswechsel erkennbar.

Eingangstür

Art der Tür / des Durchgangs: Sonstige

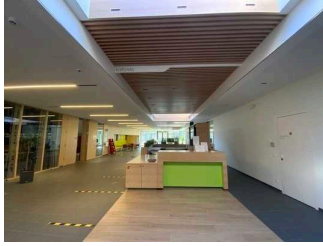
Die Tür wird ohne eigenen Kraftaufwand (Drücker, Lichtschranke, Bewegungsmelder etc.) geöffnet.

Die Tür bzw. der Türrahmen ist visuell kontrastreich zur Umgebung abgesetzt.

Glastüren sind mit Sicherheitsmarkierungen in Höhe von 40–70 cm und 120–160 cm gekennzeichnet.

Anmerkungen für den Gast: Der Haupteingang ist ein Windfang mit 2 identischen automatischen Schiebetüren.

Foyer im Kurhaus Bad Bevensen



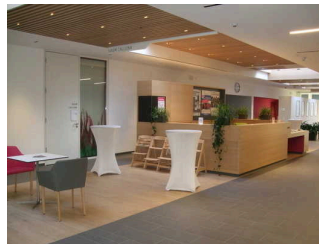
Foyer im Kurhaus Bad Bevensen

©Guido Frank

Counter/Kasse im Foyer



Counter/Kasse im Foyer



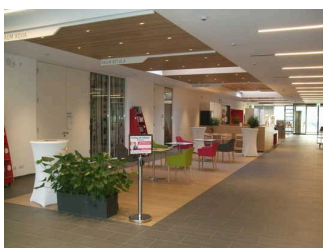
Counter/Kasse im Foyer

Die Gehbahn von der Eingangstür zum Schalter/Tresen/zur Kasse ist nicht mit visuell kontrastreichen Markierungen (z.B. Teppich) gekennzeichnet.

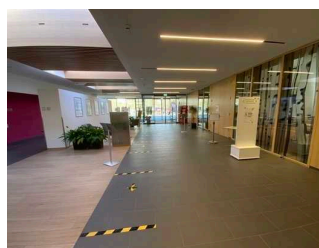
Die Gehbahn von der Eingangstür zum Schalter/Tresen/zur Kasse ist nicht mit taktil erfassbaren Markierungen (z.B. Bodenindikatoren) gekennzeichnet.

Anmerkungen für den Gast: Es gibt eine induktive Höranlage am Counter.

Foyer im Kurhaus Bad Bevensen



Foyer Kurhaus: Blick zum Haupteingang



Foyer im Kurhaus Bad Bevensen

©Guido Frank

BREITE des Raums: 9 m

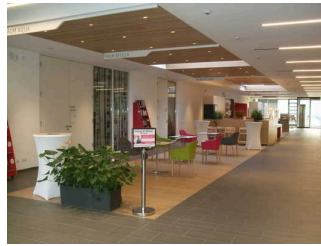
TIEFE des Raums: 40 m

Es sind keine Hindernisse, z.B. in den Raum ragende Gegenstände, vorhanden.

Weg vom Haupteingang zur Kasse/Counter/Kursaal im Foyer



Haupteingang zum Foyer

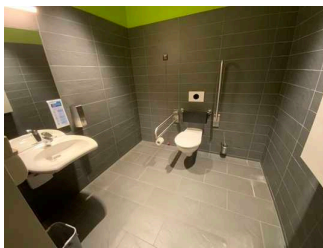


Foyer mit Blick zum Haupteingang

Länge des Flurs/Weges/Ganges: 20 m

Es sind keine Hindernisse, z.B. in den Weg ragende Gegenstände, vorhanden.

Öffentliches WC im Kurhaus Bad Bevensen



Öffentliches WC im Kurhaus Bad Bevensen

©Guido Frank

Öffentliches WC

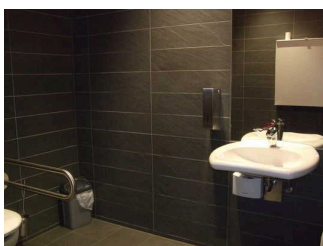
Öffentliches Damen WC



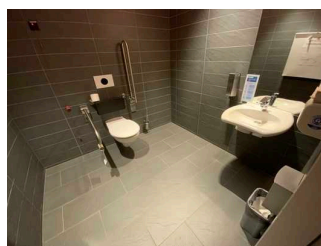
Tür zum WC für Menschen mit Behinderung



Blick WC-Raum für Menschen mit Behinderung



WC für Menschen mit Behinderung



Öffentliches Damen WC

©Guido Frank

Tür zum öffentlichen WC

Art der Tür: Einflügel

Die Tür wird mit eigenem Kraftaufwand geöffnet.

Die Tür bzw. der Türrahmen ist visuell kontrastreich zur Umgebung abgesetzt.

Öffentliches Herren WC



Öffentliches Herren WC

©Guido Frank

Tür zum öffentlichen WC

Art der Tür: Einflügel

Die Tür wird mit eigenem Kraftaufwand geöffnet.

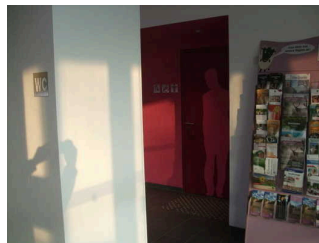
Die Tür bzw. der Türrahmen ist visuell kontrastreich zur Umgebung abgesetzt.

Flur/Weg/Gang innen

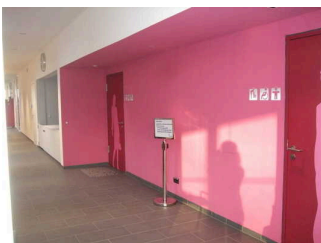
Weg vom Foyer des Kurhauses zum öffentlichen WC



Weg zum öffentlichen WC (im Foyer direkt neben der TI)



Weg zum öffentlichen WC



Weg zum öffentlichen WC

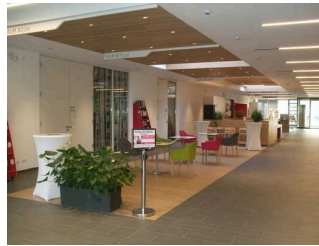
Länge des Flurs/Weges/Ganges: 9 m

Es sind keine Hindernisse, z.B. in den Weg ragende Gegenstände, vorhanden.

Weg vom Haupteingang zur Kasse/Counter/Kursaal im Foyer



Haupteingang zum Foyer



Foyer mit Blick zum Haupteingang

Länge des Flurs/Weges/Ganges: 20 m

Es sind keine Hindernisse, z.B. in den Weg ragende Gegenstände, vorhanden.

Tür

Tür zum Vorraum Damen-WC



Blick in den Vorraum öffentliches WC



Die Tür öffnet sich mithilfe eines Schalters automatisch.

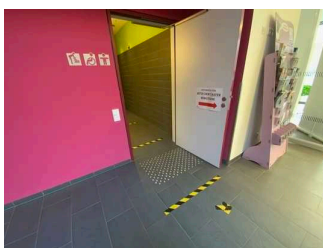
©Bad Bevensen Marketing GmbH

Art der Tür: Einflügel

Die Tür wird ohne eigenen Kraftaufwand (Drücker, Lichtschranke, Bewegungsmelder etc.) geöffnet.

Die Tür bzw. der Türrahmen ist visuell kontrastreich zur Umgebung abgesetzt.

Tür Vorraum Herren WC



Tür Vorraum Herren WC

©Guido Frank

Art der Tür: Einflügel

Die Tür wird ohne eigenen Kraftaufwand (Drücker, Lichtschranke, Bewegungsmelder etc.) geöffnet.

Die Tür bzw. der Türrahmen ist visuell kontrastreich zur Umgebung abgesetzt.

Hilfsmittel/Alarm/Allgemeines Kurhaus Bad Bevensen

Hilfsmittel/Alarm/Allgemeines im Kurhaus

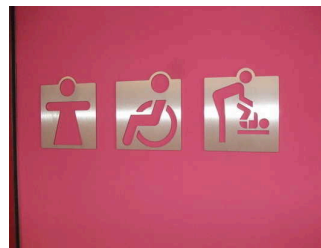
Assistenzhunde (Begleithunde, Blindenführhunde etc.) dürfen in alle relevanten Bereiche/Räume des Betriebes/Angebotes mitgebracht werden.

Visuell/taktile Gestaltung im Kurhaus Bad Bevensen

Visuell/taktile Gestaltung im Kurhaus



Beschilderung Kurhaus



Beschilderung öffentliches WC



Tür zum Vorraum Damen-WC

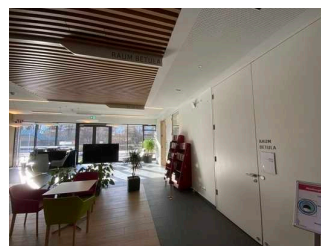
©Bad Bevensen Marketing GmbH



Beschilderung Kursaaltür



taktile Bodenbeläge vor jeder Tür im Kurhaus



Visuell/taktile Gestaltung im Kurhaus

©Guido Frank

Die Bedienelemente (z.B. Türgriffe, Lichtschalter, Notruftaster) sind im gesamten Gebäude/Objekt taktil erfassbar.

Die Bedienelemente (z.B. Türgriffe, Lichtschalter, Notruftaster) sind im gesamten Gebäude/Objekt visuell kontrastreich gestaltet.

Die Gehbahnen in Fluren/Wegen/Gängen sind im gesamten Gebäude/Objekt visuell kontrastreich zur Umgebung abgesetzt.

Die Gehbahnen in Fluren/Wegen/Gängen sind im gesamten Gebäude/Objekt mit taktil erfassbaren Markierungen gekennzeichnet oder die Wände oder andere bauliche Elemente können zur Orientierung genutzt werden.

Alle erhobenen und für den Gast nutzbaren Bereiche (Eingangsbereich, Kasse/Tresen, Schlafräume, Flure, Gänge) sind gut, d.h. hell und blendfrei, ausgeleuchtet.

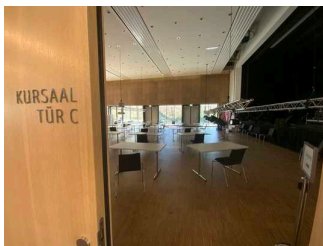
Die Beschilderung ist in gut lesbarer Schrift gestaltet.

Es besteht zwischen Schrift/Piktogramm und Hintergrund ein guter visueller Kontrast.

Informationen sind taktil erfassbar (z.B. Relief- oder Prismenschrift).

Informationen zur Orientierung sind in fotorealistischer Darstellung oder in Form von Piktogrammen verfügbar. Informationen zur Orientierung sind in Schriftform verfügbar.

Kursaal



Kursaal

©Guido Frank

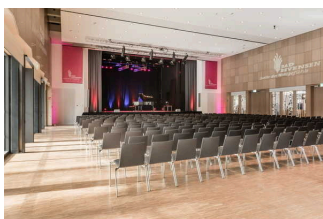
Kursaal



Tür zum Kursaal



Kursaal



Kursaal

©BBM

Tür zum Raum

Art der Tür: Zweiflügel

Die Tür wird durch eine Servicekraft geöffnet. Die Tür wird mit eigenem Kraftaufwand geöffnet.

Die Tür bzw. der Türrahmen ist visuell kontrastreich zur Umgebung abgesetzt.

Anmerkungen für den Gast: Es gibt 3 Eingangstüren zum Kursaal, die alle identische Maße haben.

BREITE des Raums: 20 m

TIEFE des Raums: 17 m

Es sind keine Hindernisse, z.B. in den Raum ragende Gegenstände, vorhanden.

Anmerkungen für den Gast: Die Bestuhlung wird variabel gemäß der Veranstaltung angepasst.

Weg vom Haupteingang zur Kasse/Counter/Kursaal im Foyer



Haupteingang zum Foyer

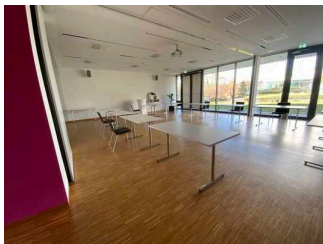


Foyer mit Blick zum Haupteingang

Länge des Flurs/Weges/Ganges: 20 m

Es sind keine Hindernisse, z.B. in den Weg ragende Gegenstände, vorhanden.

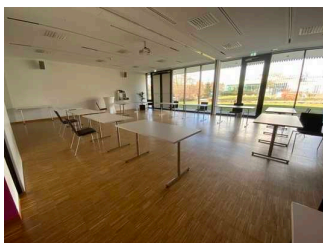
Veranstaltungsräume



Veranstaltungsräume

©Guido Frank

Raum Aqua / Betula / Calluna



Raum Aqua / Betula / Calluna

©Guido Frank

Tür zum Raum

Art der Tür: Einflügel

Die Tür wird mit eigenem Kraftaufwand geöffnet.

Die Tür bzw. der Türrahmen ist visuell kontrastreich zur Umgebung abgesetzt.

BREITE des Raums: 10 m

TIEFE des Raums: 10 m

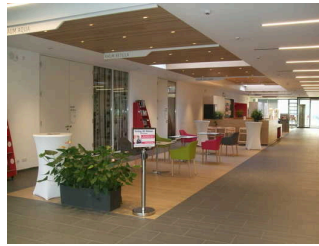
Es sind keine Hindernisse, z.B. in den Raum ragende Gegenstände, vorhanden.

Anmerkungen für den Gast: Drei verschiedene Tagungsräume, die einzeln benutzt oder zusammengelegt werden können.

Weg vom Haupteingang zur Kasse/Counter/Kursaal im Foyer



Haupteingang zum Foyer



Foyer mit Blick zum Haupteingang

Länge des Flurs/Weges/Ganges: 20 m

Es sind keine Hindernisse, z.B. in den Weg ragende Gegenstände, vorhanden.

ÖPNV

Blankomodul

Kein ÖPNV Angebot in unmittelbarer Nähe zum Kurhaus vorhanden. Die nächste Haltestelle ist "Bad Bevensen, Schützenholz" in ca. 300 Metern Entfernung.