

## Kurhaus Bad Bevensen

Dahlenburger Str. 1  
29549 Bad Bevensen

Tel: +49 5821 976830  
Fax: +49 5821 9768325

info@bad-bevensen.de  
<http://www.bad-bevensen.de>

## Informationen für Menschen mit Gehbehinderung und Rollstuhlfahrer

Die Informationen zur Barrierefreiheit wurden am 17. März 2021 im Rahmen des Systems "Reisen für Alle" erhoben und sind geprüft.

Detailinformationen zu Treppen, Aufzügen / Treppenliften, Rampen, Automaten und speziellen Türen auf dem Weg zu einzelnen Bereichen finden Sie in der entsprechenden Kategorie.

## Fotos zur Einrichtung



Gäste in Bad Bevensen können sich im Kurhaus in der Tourist Information beraten lassen.

Bad Bevensen Marketing GmbH



Das ganze Jahr über finden im Kurhaus verschiedene Kulturveranstaltungen statt.

Bad Bevensen Marketing GmbH



Auch Sport- und Entspannungskurse finden im Kurhaus statt.

Bad Bevensen Marketing GmbH



Von Pop bis Klassik finden viele Konzerte im Kurhaus Bad Bevensen statt.

Bad Bevensen Marketing GmbH



Japanische Kirschen vor dem Kurhaus Bad Bevensen

Bad Bevensen Marketing GmbH



Ein Drink während der Pause bei einer Kulturveranstaltung im Kurhaus

Bad Bevensen Marketing GmbH

## Parkplatz vor dem Kurhaus Bad Bevensen

---

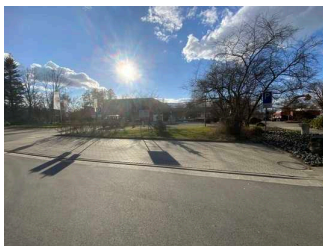


Parkplatz vor dem Kurhaus Bad Bevensen

©Guido Frank

## Parkplatz für Menschen mit Behinderung vor dem Kurhaus

---



Parkplatz für Menschen mit Behinderung vor dem Kurhaus

©Guido Frank

Es ist ein Parkplatz vorhanden.

Es ist mindestens 1 Parkplatz für Menschen mit Behinderung vorhanden.

Es gibt 4 Stellplatz/-plätze für Menschen mit Behinderung.

Stellplatzbreite: 350 cm

Stellplatzlänge: 500 cm

Der Parkplatz ist von der Oberflächenbeschaffenheit her erschütterungsarm und leicht begeh- und befahrbar (z.B. Asphalt, engfugige Platten, etc.).

Entfernung des Stellplatzes/der Stellplätze für Menschen mit Behinderung zum Eingangsbereich: 50 m

Der Stellplatz / die Stellplätze für Menschen mit Behinderung ist/sind gekennzeichnet.

## Weg vom Parkplatz zum Kurhaus

---



Blick vom Parkplatz zum Haupteingang Kurhaus



Weg vom Parkplatz zum Haupteingang Kurhaus

Breite des Weges: 1000 cm

Länge des Weges: 45 m

Der Weg ist von der Oberflächenbeschaffenheit her erschütterungsarm und leicht begeh- und befahrbar (z.B. Asphalt, engfugige Platten, etc.).

Maximale Längsneigung des Weges: 2 %

Maximale Längsneigung über eine Strecke von 45 m.

## Haupteingang Kurhaus Bad Bevensen

---



Haupteingang  
Kurhaus Bad  
Bevensen

©Guido Frank

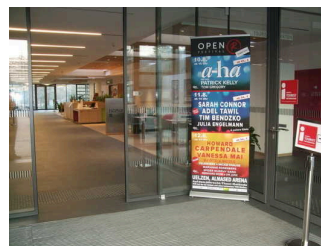
---

## Eingangsbereich Kurhaus

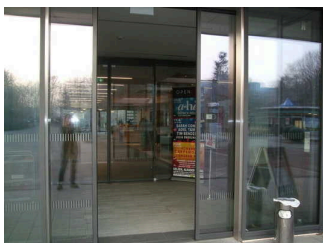
---



Haupteingang  
Kurhaus



Windfang  
Haupteingang  
Kurhaus mit 2  
automatischen  
Schiebetüren mit  
Blick ins Foyer



Haupeingang Kurhaus  
mit automatischer  
Schiebetür



automatische  
Schiebetüren mit  
taktilem Bodenbelag

---

### Eingangstür

Lichte Breite des Durchgangs: 215 cm

Art der Tür / des Durchgangs: Sonstige

Die Tür wird ohne eigenen Kraftaufwand (Drücker, Lichtschranke, Bewegungsmelder etc.) geöffnet.

BREITE der kleineren Bewegungsfläche vor/hinter der Tür: 460 cm

TIEFE der kleineren Bewegungsfläche vor/hinter der Tür: 420 cm

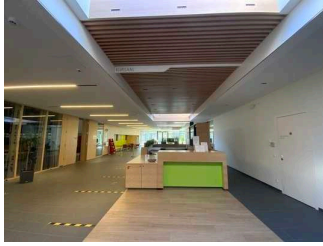
Höhe der Türschwelle: 0 cm

Anmerkungen für den Gast: Der Haupteingang ist ein Windfang mit 2 identischen automatischen Schiebetüren.

---

## Foyer im Kurhaus Bad Bevensen

---



Foyer im Kurhaus Bad Bevensen

©Guido Frank

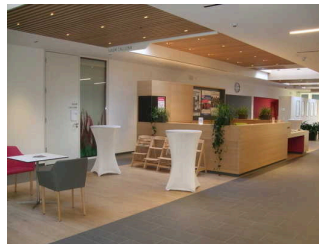
---

## Counter/Kasse im Foyer

---



Counter/Kasse im Foyer



Counter/Kasse im Foyer

---

BREITE der Bewegungsfläche vor dem Schalter/Tresen/der Kasse: 500 cm

TIEFE der Bewegungsfläche vor dem Schalter/Tresen/der Kasse: 500 cm

Der Schalter/Tresen/die Kasse ist an der höchsten Stelle 115 cm hoch.

Der Schalter/Tresen/die Kasse ist an der niedrigsten Stelle 80 cm hoch.

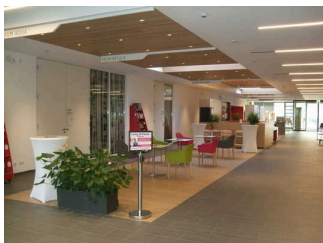
Es ist eine andere, gleichwertige Kommunikationsmöglichkeit im Sitzen vorhanden.

Anmerkungen für den Gast: Es gibt eine induktive Höranlage am Counter.

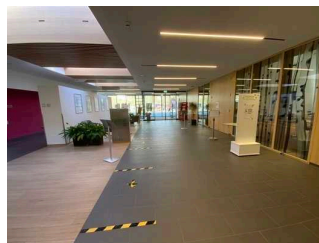
---

## Foyer im Kurhaus Bad Bevensen

---



Foyer Kurhaus: Blick zum Haupteingang



Foyer im Kurhaus Bad Bevensen

©Guido Frank

---

BREITE des Raums: 9 m

TIEFE des Raums: 40 m

Breite des schmalsten Durchgangs im Raum: 300 cm

---

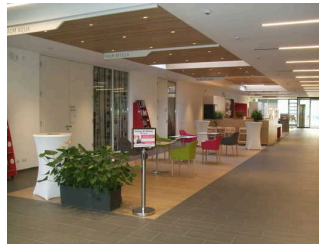


## Weg vom Haupteingang zur Kasse/Counter/Kursaal im Foyer

---



Haupteingang zum Foyer



Foyer mit Blick zum Haupteingang

---

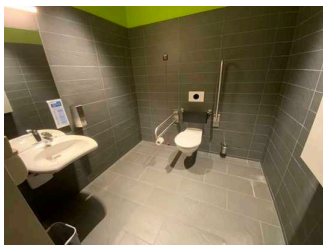
Länge des Flurs/Weges/Ganges: 20 m

Mindestbreite des Flurs/Weges/Ganges: 300 cm

Die Breite des Weges/Flures ist nicht eingeschränkt.

## Öffentliches WC im Kurhaus Bad Bevensen

---



Öffentliches WC im Kurhaus Bad Bevensen

©Guido Frank

---

## Öffentliches WC

### Öffentliches Damen WC

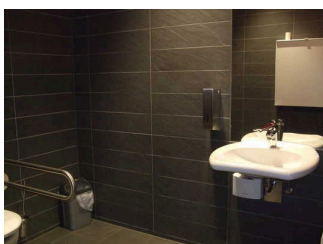
---



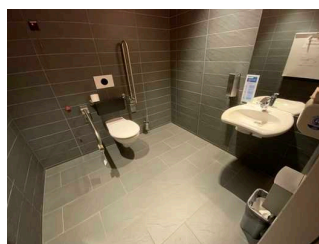
Tür zum WC für Menschen mit Behinderung



Blick WC-Raum für Menschen mit Behinderung



WC für Menschen mit Behinderung



Öffentliches Damen WC

©Guido Frank

---

Tür zum öffentlichen WC

Lichte Breite des Durchgangs: 103 cm

Art der Tür: Einflügel

Die Tür wird mit eigenem Kraftaufwand geöffnet.

BREITE der kleineren Bewegungsfläche vor/hinter der Tür: 145 cm

TIEFE der kleineren Bewegungsfläche vor/hinter der Tür: 160 cm

Höhe der Türschwelle: 0 cm

Die Tür öffnet nach außen.

Die WC-Tür ist ohne Schlüssel zu öffnen.

## WC

Es ist ein Damen-WC vorhanden.

Es ist ein WC für Menschen mit Behinderung vorhanden.

Tiefe der WC-Schüssel: 72 cm

BREITE der Bewegungsfläche LINKS neben dem WC: 89 cm

TIEFE der Bewegungsfläche LINKS neben dem WC: 72 cm

BREITE der Bewegungsfläche RECHTS neben dem WC: 100 cm

TIEFE der Bewegungsfläche RECHTS neben dem WC: 72 cm

BREITE der Bewegungsfläche vor dem WC: 145 cm

TIEFE der Bewegungsfläche vor dem WC: 160 cm

Höhe des Toilettensitzes: 50 cm

Es ist ein Haltegriff links vom WC vorhanden.

Höhe des linken Haltegriffes: 72 cm

Länge des linken Haltegriffes: 83 cm

Der Haltegriff links vom WC ist hochklappbar.

Es ist ein Haltegriff rechts vom WC vorhanden.

Höhe des rechten Haltegriffes: 72 cm

Länge des rechten Haltegriffes: 83 cm

Der Haltegriff rechts vom WC ist hochklappbar.

Es sind links und rechts vom WC Haltegriffe vorhanden.

Der Abstand zwischen dem linken und dem rechten Haltegriff beträgt 72 cm.

## Waschbecken

BREITE der Bewegungsfläche vor dem Waschbecken: 160 cm

TIEFE der Bewegungsfläche vor dem Waschbecken: 145 cm

Höhe des Waschbeckens (Oberkante vorne): 80 cm

Das Waschbecken ist unterfahrbar in einer Höhe von 67 cm und einer Tiefe von mindestens 30 cm.

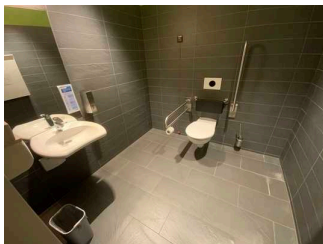
Der Spiegel ist im Stehen und Sitzen einsehbar.

Es ist eine Schnur als Alarmauslöser vorhanden.

Höhe des Alarmauslösers vom Boden: 1 cm

## Öffentliches Herren WC

---



Öffentliches Herren  
WC

©Guido Frank

---

Tür zum öffentlichen WC

Lichte Breite des Durchgangs: 102 cm

Art der Tür: Einflügel

Die Tür wird mit eigenem Kraftaufwand geöffnet.

Die kleinere Bewegungsfläche vor/hinter der Tür ist 145 cm tief und 160 cm breit.

Höhe der Türschwelle: 0 cm

Die Tür öffnet nach außen.

Die WC-Tür ist ohne Schlüssel zu öffnen.

### WC

Es ist ein Herren-WC vorhanden.

Es ist ein WC für Menschen mit Behinderung vorhanden.

Tiefe der WC-Schüssel: 71 cm

BREITE der Bewegungsfläche LINKS neben dem WC: 100 cm

TIEFE der Bewegungsfläche LINKS neben dem WC: 71 cm

BREITE der Bewegungsfläche RECHTS neben dem WC: 89 cm

TIEFE der Bewegungsfläche RECHTS neben dem WC: 71 cm

BREITE der Bewegungsfläche vor dem WC: 145 cm

TIEFE der Bewegungsfläche vor dem WC: 160 cm

Höhe des Toilettensitzes: 48 cm

Es ist ein Haltegriff links vom WC vorhanden.

Höhe des linken Haltegriffes: 75 cm

Länge des linken Haltegriffes: 85 cm

Der Haltegriff links vom WC ist hochklappbar.

Es ist ein Haltegriff rechts vom WC vorhanden.

Höhe des rechten Haltegriffes: 75 cm

Länge des rechten Haltegriffes: 85 cm

Der Haltegriff rechts vom WC ist hochklappbar.

Es sind links und rechts vom WC Haltegriffe vorhanden.

Der Abstand zwischen dem linken und dem rechten Haltegriff beträgt 70 cm.

### Waschbecken

BREITE der Bewegungsfläche vor dem Waschbecken: 146 cm

TIEFE der Bewegungsfläche vor dem Waschbecken: 160 cm

Höhe des Waschbeckens (Oberkante vorne): 80 cm

Das Waschbecken ist unterfahrbar in einer Höhe von 67 cm und einer Tiefe von mindestens 30 cm.

Der Spiegel ist im Stehen und Sitzen einsehbar.

Es ist eine Schnur als Alarmauslöser vorhanden.

Höhe des Alarmauslösers vom Boden: 4 cm

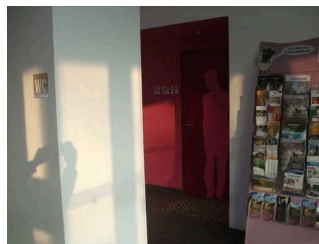
## Flur/Weg/Gang innen

### Weg vom Foyer des Kurhauses zum öffentlichen WC

---



Weg zum öffentlichen WC (im Foyer direkt neben der TI)



Weg zum öffentlichen WC





Weg zum öffentlichen WC

---

Länge des Flurs/Weges/Ganges: 9 m

Mindestbreite des Flurs/Weges/Ganges: 160 cm

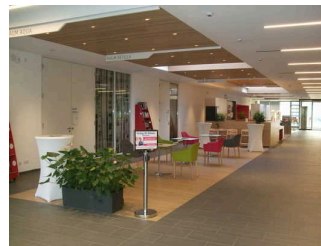
Vorhandene Durchgänge sind mindestens 88 cm breit.

## Weg vom Haupteingang zur Kasse/Counter/Kursaal im Foyer

---



Haupteingang zum Foyer



Foyer mit Blick zum Haupteingang

---

Länge des Flurs/Weges/Ganges: 20 m

Mindestbreite des Flurs/Weges/Ganges: 300 cm

Die Breite des Weges/Flures ist nicht eingeschränkt.

## Tür

### Tür zum Vorraum Damen-WC

---



Blick in den Vorraum öffentliches WC



Die Tür öffnet sich mithilfe eines Schalters automatisch.

©Bad Bevensen Marketing GmbH

---

Lichte Breite des Durchgangs: 196 cm

Art der Tür: Einflügel

Die Tür wird ohne eigenen Kraftaufwand (Drücker, Lichtschranke, Bewegungsmelder etc.) geöffnet.

BREITE der kleineren Bewegungsfläche vor/hinter der Tür: 185 cm

TIEFE der kleineren Bewegungsfläche vor/hinter der Tür: 260 cm

Höhe der Türschwelle: 0 cm

## Tür Vorraum Herren WC

---



Tür Vorraum Herren  
WC

©Guido Frank

---

Lichte Breite des Durchgangs: 93 cm

Art der Tür: Einflügel

Die Tür wird ohne eigenen Kraftaufwand (Drücker, Lichtschranke, Bewegungsmelder etc.) geöffnet.

BREITE der kleineren Bewegungsfläche vor/hinter der Tür: 155 cm

TIEFE der kleineren Bewegungsfläche vor/hinter der Tür: 300 cm

Höhe der Türschwelle: 0 cm

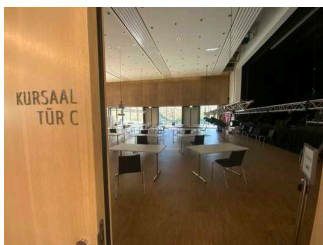
## Hilfsmittel/Alarm/Allgemeines Kurhaus Bad Bevensen

### Hilfsmittel/Alarm/Allgemeines im Kurhaus

Assistenzhunde (Begleithunde, Blindenführhunde etc.) dürfen in alle relevanten Bereiche/Räume des Betriebes/Angebotes mitgebracht werden.

## Kursaal

---



Kursaal

©Guido Frank

# Kursaal

---



Tür zum Kursaal



Kursaal



Kursaal

©BBM

---

## Tür zum Raum

Lichte Breite des Durchgangs: 195 cm

Art der Tür: Zweiflügel

Die Tür wird durch eine Servicekraft geöffnet. Die Tür wird mit eigenem Kraftaufwand geöffnet.

BREITE der kleineren Bewegungsfläche vor/hinter der Tür: 500 cm

TIEFE der kleineren Bewegungsfläche vor/hinter der Tür: 500 cm

Höhe der Türschwelle: 0 cm

Anmerkungen für den Gast: Es gibt 3 Eingangstüren zum Kursaal, die alle identische Maße haben.

BREITE des Raums: 20 m

TIEFE des Raums: 17 m

Breite des schmalsten Durchgangs im Raum: 1700 cm

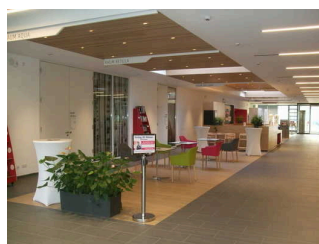
Anmerkungen für den Gast: Die Bestuhlung wird variabel gemäß der Veranstaltung angepasst.

## Weg vom Haupteingang zur Kasse/Counter/Kursaal im Foyer

---



Haupteingang zum Foyer



Foyer mit Blick zum Haupteingang

---

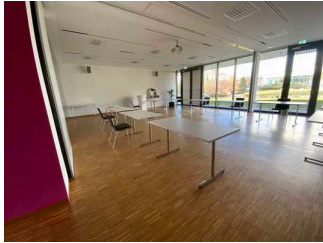
Länge des Flurs/Weges/Ganges: 20 m

Mindestbreite des Flurs/Weges/Ganges: 300 cm

Die Breite des Weges/Flures ist nicht eingeschränkt.

## Veranstaltungsräume

---



### Veranstaltungsräume

©Guido Frank

## Raum Aqua / Betula / Calluna

---



### Raum Aqua / Betula / Calluna

©Guido Frank

Tür zum Raum

Lichte Breite des Durchgangs: 112 cm

Art der Tür: Einflügel

Die Tür wird mit eigenem Kraftaufwand geöffnet.

BREITE der kleineren Bewegungsfläche vor/hinter der Tür: 500 cm

TIEFE der kleineren Bewegungsfläche vor/hinter der Tür: 500 cm

Höhe der Türschwelle: 0 cm

BREITE des Raums: 10 m

TIEFE des Raums: 10 m

Breite des schmalsten Durchgangs im Raum: 500 cm

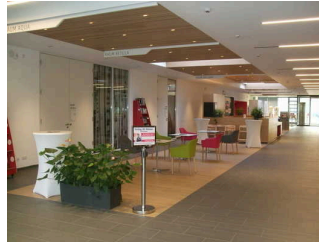
Anmerkungen für den Gast: Drei verschiedene Tagungsräume, die einzeln benutzt oder zusammengelegt werden können.

## Weg vom Haupteingang zur Kasse/Counter/Kursaal im Foyer

---



Haupteingang zum Foyer



Foyer mit Blick zum Haupteingang

---

Länge des Flurs/Weges/Ganges: 20 m

Mindestbreite des Flurs/Weges/Ganges: 300 cm

Die Breite des Weges/Flures ist nicht eingeschränkt.

## ÖPNV

### Blankomodul

Kein ÖPNV Angebot in unmittelbarer Nähe zum Kurhaus vorhanden. Die nächste Haltestelle ist "Bad Bevensen, Schützenholz" in ca. 300 Metern Entfernung.