

## Kurzbericht



Gäste in Bad Bevensen können sich im Kurhaus in der Tourist Information beraten lassen. | Bad Bevensen Marketing GmbH

## Kurhaus Bad Bevensen

Dahlenburger Str. 1  
29549 Bad Bevensen

Tel: +49 5821 976830  
Fax: +49 5821 9768325

info@bad-bevensen.de  
<http://www.bad-bevensen.de>

## Herzlich willkommen!

## Mehr als ein Kurhaus

## Kultur, Sport und Entspannung im Kurhaus

Das Kurhaus in Bad Bevensen in der Lüneburger Heide ist kein Kurhaus im eigentlichen Sinne – Kuranwendungen werden von der Jod-Sole-Therme und den Kliniken im Ort angeboten. Das Kurhaus ist jedoch ein modernes, großzügiges und lichtdurchflutetes Gebäude, dessen Räumlichkeiten für kulturelle Veranstaltungen jeglicher Art, Ausstellungen und Messen sowie für Entspannungs- und Fitnessangebote genutzt werden.

Auch Tagungen und Feiern finden hier statt, und ein Raum dient als Trauzimmer – die Hochzeitsparty kann ebenfalls im Kurhaus gefeiert werden.

Die Tourist Information ist ebenfalls im Kurhaus untergebracht – die freundlichen Mitarbeiterinnen und Mitarbeiter geben jede Menge Tipps für einen gelungenen Urlaub mit oder ohne Handicap, vermitteln Hotelzimmer und Ferienwohnungen und verkaufen Tickets für Kulturveranstaltungen und Sport- und Entspannungsangebote.

Das Kurhaus befindet sich in der Ortsmitte mit dem Kurpark und der Therme und bildet damit das Kurzentrum.

Es ist mit barrierefreier Toilette, einem taktilen System und im Großen Saal mit einer induktiven Höranlage ausgestattet.

Ein großer Parkplatz bietet behindertengerechte Parkplätze, und auch Taxiunternehmen mit rollstuhlgerechtem Service bringen Sie nach einer Kulturveranstaltung oder Aufenthalt im Kurhaus gerne an Ihren Wunschort.

Mehr Informationen finden Sie auf der Webseite [www.bad-bevensen.de](http://www.bad-bevensen.de).

# PRÜFERGEBNIS

---

für

## Kurhaus Bad Bevensen

29549 Bad Bevensen, Zertifikats-ID: PA-01884-2021



Dieses Angebot wurde nach den Kriterien  
der bundesweiten Kennzeichnung

### »Reisen für Alle«

eingestuft und ist berechtigt, im Zeitraum

**April 2021 – März 2024**

die Auszeichnung

### »Barrierefreiheit geprüft«

sowie die dazu gehörigen Piktogramme zu führen  
und vertragsgemäß zu nutzen.



Das ganze Jahr über finden im Kurhaus verschiedene Kulturveranstaltungen statt.

Bad Bevensen Marketing GmbH



Auch Sport- und Entspannungskurse finden im Kurhaus statt.

Bad Bevensen Marketing GmbH



Von Pop bis Klassik finden viele Konzerte im Kurhaus Bad Bevensen statt.

Bad Bevensen Marketing GmbH



Japanische Kirschen vor dem Kurhaus Bad Bevensen

Bad Bevensen Marketing GmbH



Ein Drink während der Pause bei einer Kulturveranstaltung im Kurhaus

Bad Bevensen Marketing GmbH

## Überblick

- Parkplatz vorhanden
- Idyllische Lage am Kurpark und in direkter Nähe zur Jod-Sole-Therme
- Räumlichkeiten für kulturelle Veranstaltungen, Ausstellungen und Messen sowie für Entspannungs- und Fitnessangebote
- Mehrere Übernachtungsmöglichkeiten nur wenige Gehminuten entfernt

## Barrierefreiheit auf einen Blick

- Parkplatz für Menschen mit Behinderung in ca. 50 m Entfernung
- Alle für den Gast nutzbaren und erhobenen Räume und Einrichtungen sind stufenlos zugänglich.
- Durchgänge und Türen sind mindestens 90cm breit.
- Öffentliches WC für Menschen mit Behinderung
- induktive Höranlage
- Assistenzhunde willkommen

# Informationen für Menschen mit Gehbehinderung und Rollstuhlfahrer

Alle prüfrelevanten Bereiche erfüllen die Qualitätskriterien der Kennzeichnung "**Barrierefreiheit geprüft – barrierefrei für Menschen mit Gehbehinderung und Rollstuhlfahrer**".

Einige **Hinweise zur Barrierefreiheit** haben wir nachfolgend zusammengestellt. Detaillierte Angaben finden Sie im Prüfbericht.

- Es gibt 4 Parkplätze für Menschen mit Behinderung (Stellplatzgröße: 350 cm x 500 cm). Der Parkplatz ist 50 m vom Eingang entfernt.
- Das Kurhaus ist stufenlos zugänglich.
- Alle für den Gast nutzbaren und erhobenen Räume und Einrichtungen sind stufenlos zugänglich.
- Durchgänge und Türen sind mindestens 93 cm breit.
- Der Infocounter ist an der niedrigsten Stelle 80 cm hoch. Es ist eine andere, gleichwertige Kommunikationsmöglichkeit im Sitzen vorhanden.

## Öffentliches WC für Menschen mit Behinderung im Kurhaus Bad Bevensen

### Öffentliches Damen WC

- Die Bewegungsflächen betragen:  
vor dem Waschbecken 160 cm x 145 cm;  
vor dem WC 145 cm x 160 cm;  
links neben dem WC 89 cm x 72 cm;  
rechts neben dem WC 100 cm x 72 cm.
- Es sind links und rechts vom WC Haltegriffe vorhanden.
- Beide Haltegriffe sind hochklappbar.
- Das Waschbecken ist unterfahrbar in einer Höhe von 67 cm und einer Tiefe von mindestens 30 cm.
- Der Spiegel ist im Sitzen und Stehen einsehbar.
- Es ist eine Schnur als Alarmauslöser vorhanden

### Öffentliches Herren WC

- Die Bewegungsflächen betragen:  
vor dem Waschbecken 146 cm x 160 cm;  
vor dem WC 145 cm x 160 cm;  
links neben dem WC 100 cm x 71 cm;  
rechts neben dem WC 89 cm x 71 cm.
- Es sind links und rechts vom WC Haltegriffe vorhanden.
- Beide Haltegriffe sind hochklappbar.
- Das Waschbecken ist unterfahrbar in einer Höhe von 67 cm und einer Tiefe von mindestens 30 cm.

- Der Spiegel ist im Sitzen und Stehen einsehbar.
- Es ist eine Schnur als Alarmauslöser vorhanden.

## Informationen für Menschen mit Hörbehinderung und gehörlose Menschen

Alle prüfrelevanten Bereiche erfüllen die Qualitätskriterien der Kennzeichnung "**Barrierefreiheit geprüft – barrierefrei für Menschen mit Hörbehinderung und gehörlose Menschen**".

Einige **Hinweise zur Barrierefreiheit** haben wir nachfolgend zusammengestellt. Detaillierte Angaben finden Sie im Prüfbericht.

- Die nächste Haltestelle ist "Bad Bevensen, Schützenholz" in ca. 300 Metern Entfernung.
- Es gibt 4 Parkplätze für Menschen mit Behinderung (Stellplatzgröße: 350 cm x 500 cm). Der Parkplatz ist 50 m vom Eingang entfernt.
- Bei einem akustischen Alarm (z.B. Feueralarm) gibt es ein optisch deutlich wahrnehmbares Blitz- oder Blinksignal.
- Es ist eine induktive Höranlage an der Rezeption / dem Counter und im Tagungsraum vorhanden.
- Informationen zur Orientierung sind in fotorealistischer Darstellung oder in Form von Piktogrammen sowie in Schriftform verfügbar.
- Es ist ein öffentliches WC für Menschen mit Behinderung vorhanden.

## Informationen für Menschen mit Sehbehinderung und blinde Menschen

Alle prüfrelevanten Bereiche erfüllen die Qualitätskriterien der Kennzeichnung "**Barrierefreiheit geprüft – teilweise barrierefrei für Menschen mit Sehbehinderung**".

Einige **Hinweise zur Barrierefreiheit** haben wir nachfolgend zusammengestellt. Detaillierte Angaben finden Sie im Prüfbericht.

- Die nächste Haltestelle ist "Bad Bevensen, Schützenholz" in ca. 300 Metern Entfernung.
- Es gibt 4 Parkplätze für Menschen mit Behinderung (Stellplatzgröße: 350 cm x 500 cm). Der Parkplatz ist 50 m vom Eingang entfernt.
- Assistenzhunde (Begleithunde, Blindenführhunde etc.) dürfen in alle relevanten Bereiche/ Räume des Betriebes/ Angebotes mitgebracht werden.

- Der Eingangsbereich ist durch einen taktil wahrnehmbaren Bodenbelagswechsel erkennbar und visuell kontrastreich zur Umgebung abgesetzt.
- Glastüren sind mit Sicherheitsmarkierungen in Höhe von 40–70 cm und 120–160 cm gekennzeichnet.
- Es sind keine visuell kontrastreichen oder taktil erfassbaren Bodenindikatoren vorhanden.
- Alle erhobenen und für den Gast nutzbaren Bereiche (Eingangsbereich, Kasse/Tresen, Schlafräume, Flure, Gänge) sind gut, d.h. hell und blendfrei, ausgeleuchtet.
- Die Beschilderung ist in gut lesbarer Schrift gestaltet. Es besteht zwischen Schrift/Piktogramm und Hintergrund ein guter visueller Kontrast.
- Zahlen, Buchstaben (bis zu 4 Zeichen) oder Piktogramme sind taktil erfassbar (z.B. Relief- oder Prismenschrift)
- Es ist ein öffentliches WC für Menschen mit Behinderung vorhanden.

## Informationen für Gäste mit kognitiven Beeinträchtigungen

Alle prüfrelevanten Bereiche erfüllen die Qualitätskriterien der Kennzeichnung "**Barrierefreiheit geprüft – barrierefrei für Menschen mit kognitiven Beeinträchtigungen**".

Einige **Hinweise zur Barrierefreiheit** haben wir nachfolgend zusammengestellt. Detaillierte Angaben finden Sie im Prüfbericht.

- Die nächste Haltestelle ist "Bad Bevensen, Schützenholz" in ca. 300 Metern Entfernung.
- Es gibt 4 Parkplätze für Menschen mit Behinderung (Stellplatzgröße: 350 cm x 500 cm). Der Parkplatz ist 50 m vom Eingang entfernt.
- Name bzw. Logo des Betriebes/der Einrichtung sind von außen klar erkennbar.
- Das Ziel des Weges ist in Sichtweite oder Wegezeichen sind in ständig sichtbarem Abstand oder es ist ein unterbrechungsfreies Wegeleitsystem vorhanden.
- Der Infocounter ist von der Eingangstür aus direkt sichtbar bzw. der Weg dahin ist bildhaft und unterbrechungsfrei gekennzeichnet.
- Informationen zur Orientierung sind in fotorealistischer Darstellung oder in Form von Piktogrammen verfügbar.
- Es ist ein öffentliches WC für Menschen mit Behinderung vorhanden.

# Bildergalerie

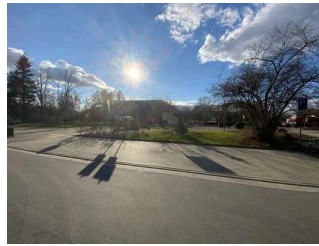
Wir haben für Sie einige Fotos aus dem Betrieb / Angebot zusammengestellt. In den Detailberichten finden Sie weitere Fotos.

---



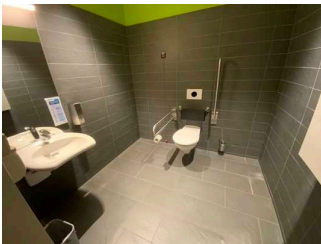
**Haupteingang  
Kurhaus Bad  
Bevensen**

©Guido Frank



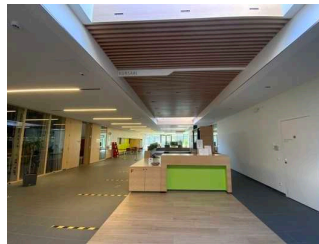
**Parkplatz vor  
dem Kurhaus Bad  
Bevensen**

©Guido Frank



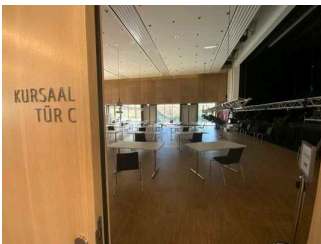
**Öffentliches WC  
im Kurhaus Bad  
Bevensen**

©Guido Frank



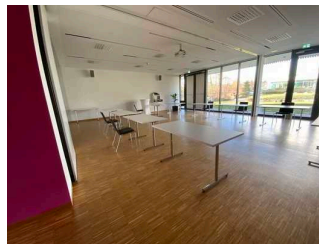
**Foyer im Kurhaus Bad  
Bevensen**

©Guido Frank



**Kursaal**

©Guido Frank



**Veranstaltungsräume**

©Guido Frank

---



# Informationen zum Kennzeichnungssystem „Reisen für Alle“

Alle nach „Reisen für Alle“ **zertifizierten Betriebe und Orte** erfüllen folgende Kriterien:

- Die Daten und Angaben zur Barrierefreiheit wurden von **externen, speziell geschulten Erhebern** vor Ort erhoben und geprüft. Es handelt sich um keine Selbsteinschätzung.
- Die Daten zur Barrierefreiheit liegen **im Detail** vor und können von Gästen eingesehen werden.
- Mindestens ein Mitarbeiter hat an einer **Schulung** zum Thema „**Barrierefreiheit als Komfort- und Qualitätsmerkmal**“ teilgenommen.

## Die Kennzeichnung – Erläuterung der Logos und Piktogramme

Das Kennzeichen „**Information zur Barrierefreiheit**“ signalisiert, dass detaillierte und geprüfte Informationen zur Barrierefreiheit für alle Personengruppen vorliegen.



Das Kennzeichen „**Barrierefreiheit geprüft**“ basiert auf „Information zur Barrierefreiheit“ und bedeutet, dass zusätzlich die Qualitätskriterien für bestimmte Personengruppen teilweise oder vollständig erfüllt sind.



Die Kennzeichnung „**Barrierefreiheit geprüft**“ liegt in zwei Qualitätsstufen vor:

### „**Barrierefreiheit geprüft: teilweise barrierefrei**“.

Die Qualitätskriterien sind für die dargestellte Personengruppe der Rollstuhlfahrer teilweise erfüllt, d. h. das Angebot ist für Rollstuhlfahrer teilweise barrierefrei. Das „i“ im Piktogramm signalisiert, dass man noch einmal genauer nachlesen sollte, ob das Angebot den eigenen Ansprüchen genügt.



### „**Barrierefreiheit geprüft: barrierefrei**“.

Die Qualitätskriterien sind für die dargestellte Personengruppe der Rollstuhlfahrer erfüllt, d. h. das Angebot ist für Rollstuhlfahrer barrierefrei.



Es gibt Qualitätskriterien für **sieben Personengruppen** und für jede Personengruppe ein eigenes **Piktogramm**.

Menschen mit Gehbehinderung



Rollstuhlfahrer



Menschen mit Hörbehinderung



Gehörlose Menschen



Menschen mit Sehbehinderung



Blinde Menschen



Menschen mit kognitiven Beeinträchtigungen

