

Kurhaus Bad Bevensen

Dahlenburger Str. 1
29549 Bad Bevensen

Tel: +49 5821 976830
Fax: +49 5821 9768325

info@bad-bevensen.de
<http://www.bad-bevensen.de>

Informationen für Gäste mit kognitiven Beeinträchtigungen

Die Informationen zur Barrierefreiheit wurden am 17. März 2021 im Rahmen des Systems "Reisen für Alle" erhoben und sind geprüft.

Fotos zur Einrichtung



Gäste in Bad Bevensen können sich im Kurhaus in der Tourist Information beraten lassen.

Bad Bevensen Marketing GmbH



Das ganze Jahr über finden im Kurhaus verschiedene Kulturveranstaltungen statt.

Bad Bevensen Marketing GmbH



Auch Sport- und Entspannungskurse finden im Kurhaus statt.

Bad Bevensen Marketing GmbH



Von Pop bis Klassik finden viele Konzerte im Kurhaus Bad Bevensen statt.

Bad Bevensen Marketing GmbH



Japanische Kirschen vor dem Kurhaus Bad Bevensen

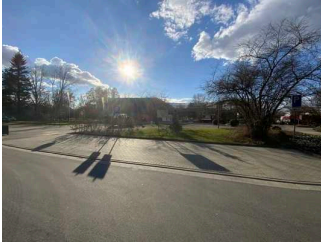
Bad Bevensen Marketing GmbH



Ein Drink während der Pause bei einer Kulturveranstaltung im Kurhaus

Bad Bevensen Marketing GmbH

Parkplatz vor dem Kurhaus Bad Bevensen



Parkplatz vor dem Kurhaus Bad Bevensen

©Guido Frank

Parkplatz für Menschen mit Behinderung vor dem Kurhaus



Parkplatz für Menschen mit Behinderung vor dem Kurhaus

©Guido Frank

Es ist ein Parkplatz vorhanden.

Es ist mindestens 1 Parkplatz für Menschen mit Behinderung vorhanden.

Es gibt 4 Stellplatz/-plätze für Menschen mit Behinderung.

Stellplatzbreite: 350 cm

Stellplatzlänge: 500 cm

Entfernung des Stellplatzes/der Stellplätze für Menschen mit Behinderung zum Eingangsbereich: 50 m

Der Stellplatz / die Stellplätze für Menschen mit Behinderung ist/sind gekennzeichnet.

Weg vom Parkplatz zum Kurhaus



Blick vom Parkplatz zum Haupteingang Kurhaus



Weg vom Parkplatz zum Haupteingang Kurhaus

Das Ziel des Weges ist in Sichtweite. Es gibt ein unterbrechungsfreies Wegeleitsystem.

Haupteingang Kurhaus Bad Bevensen



Haupteingang
Kurhaus Bad
Bevensen

©Guido Frank

Eingangsbereich Kurhaus



Haupteingang
Kurhaus



Windfang
Haupteingang
Kurhaus mit 2
automatischen
Schiebetüren mit
Blick ins Foyer



Haupeingang Kurhaus
mit automatischer
Schiebetür



automatische
Schiebetüren mit
taktilem Bodenbelag

Name bzw. Logo des Betriebes/der Einrichtung sind von außen klar erkennbar.

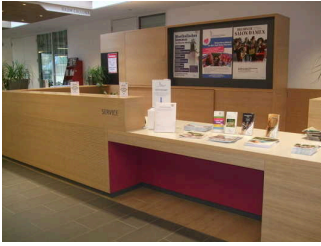
Foyer im Kurhaus Bad Bevensen



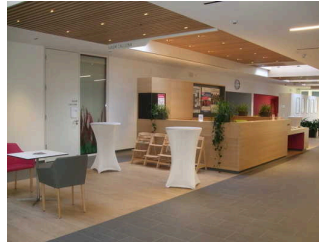
Foyer im Kurhaus Bad
Bevensen

©Guido Frank

Counter/Kasse im Foyer



Counter/Kasse im Foyer

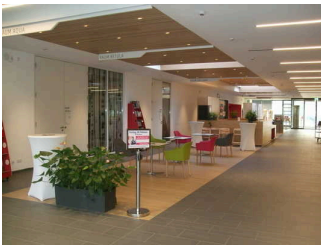


Counter/Kasse im Foyer

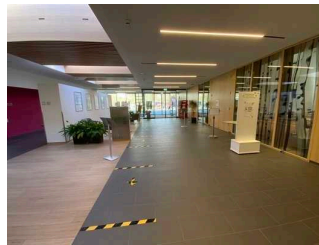
Der Schalter/Tresen/die Kasse ist von der Eingangstür aus direkt sichtbar. Der Weg zum Schalter/Tresen/ zur Kasse ist bildhaft und unterbrechungsfrei gekennzeichnet.

Anmerkungen für den Gast: Es gibt eine induktive Höranlage am Counter.

Foyer im Kurhaus Bad Bevensen



Foyer Kurhaus: Blick zum Haupteingang



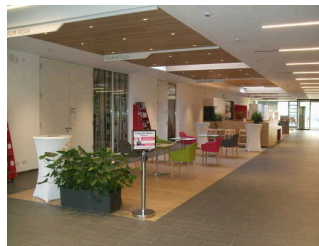
Foyer im Kurhaus Bad Bevensen

©Guido Frank

Weg vom Haupteingang zur Kasse/Counter/Kursaal im Foyer



Haupteingang zum Foyer

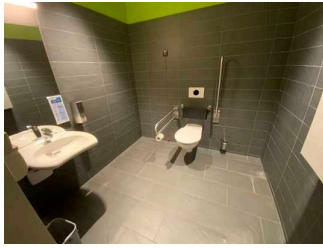


Foyer mit Blick zum Haupteingang

Länge des Flurs/Weges/Ganges: 20 m

Das Ziel des Weges ist in Sichtweite. Es gibt ein unterbrechungsfreies Wegeleitsystem.

Öffentliches WC im Kurhaus Bad Bevensen



Öffentliches WC
im Kurhaus Bad
Bevensen

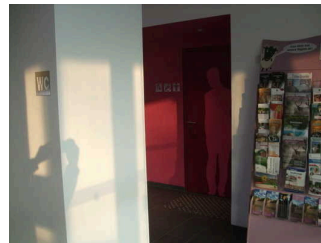
©Guido Frank

Flur/Weg/Gang innen

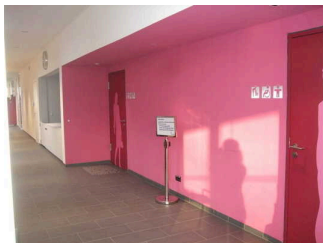
Weg vom Foyer des Kurhauses zum öffentlichen WC



Weg zum öffentlichen
WC (im Foyer direkt
neben der TI)



Weg zum öffentlichen
WC



Weg zum öffentlichen
WC

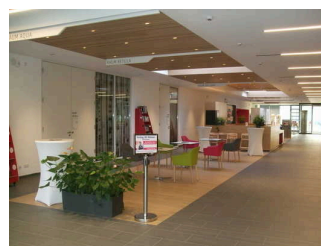
Länge des Flurs/Weges/Ganges: 9 m

Das Ziel des Weges ist in Sichtweite. Es gibt ein unterbrechungsfreies Wegeleitsystem. Es sind Wegezeichen in sichtbarem Abstand vorhanden.

Weg vom Haupteingang zur Kasse/Counter/Kursaal im Foyer



Haupteingang zum
Foyer



Foyer mit Blick zum
Haupteingang

Länge des Flurs/Weges/Ganges: 20 m

Das Ziel des Weges ist in Sichtweite. Es gibt ein unterbrechungsfreies Wegeleitsystem.

Visuell/taktile Gestaltung im Kurhaus Bad Bevensen

Visuell/taktile Gestaltung im Kurhaus



Beschilderung Kurhaus



Beschilderung öffentliches WC



Tür zum Vorraum Damen-WC

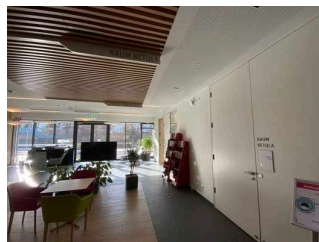
©Bad Bevensen Marketing GmbH



Beschilderung Kursaaltür



taktile Bodenbeläge vor jeder Tür im Kurhaus

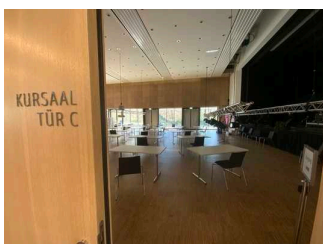


Visuell/taktile Gestaltung im Kurhaus

©Guido Frank

Informationen zur Orientierung sind in fotorealistischer Darstellung oder in Form von Piktogrammen verfügbar. Informationen zur Orientierung sind in Schriftform verfügbar.

Kursaal



Kursaal

©Guido Frank

Kursaal



Tür zum Kursaal



Kursaal



Kursaal

©BBM

Anmerkungen für den Gast: Die Bestuhlung wird variabel gemäß der Veranstaltung angepasst.

Weg vom Haupteingang zur Kasse/Counter/Kursaal im Foyer



Haupteingang zum Foyer

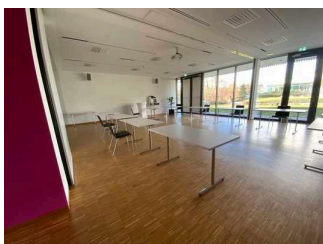


Foyer mit Blick zum Haupteingang

Länge des Flurs/Weges/Ganges: 20 m

Das Ziel des Weges ist in Sichtweite. Es gibt ein unterbrechungsfreies Wegeleitsystem.

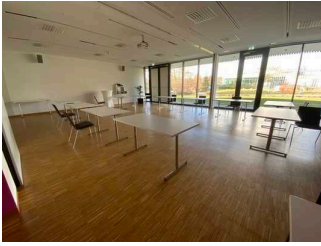
Veranstaltungsräume



Veranstaltungsräume

©Guido Frank

Raum Aqua / Betula / Calluna



Raum Aqua / Betula /
Calluna

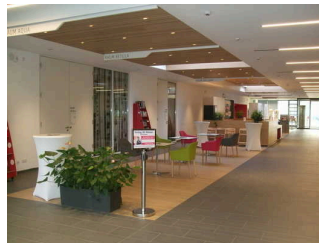
©Guido Frank

Anmerkungen für den Gast: Drei verschiedene Tagungsräume, die einzeln benutzt oder zusammengelegt werden können.

Weg vom Haupteingang zur Kasse/Counter/Kursaal im Foyer



Haupteingang zum
Foyer



Foyer mit Blick zum
Haupteingang

Länge des Flurs/Weges/Ganges: 20 m

Das Ziel des Weges ist in Sichtweite. Es gibt ein unterbrechungsfreies Wegeleitsystem.

ÖPNV

Blankomodul

Kein ÖPNV Angebot in unmittelbarer Nähe zum Kurhaus vorhanden. Die nächste Haltestelle ist "Bad Bevensen, Schützenholz" in ca. 300 Metern Entfernung.