

## Kurzbericht



Jugendgästehaus Wolfenbüttel | © Stadt WF, Badura

## Jugendgästehaus Wolfenbüttel

Am Seeligerpark 1  
38304 Wolfenbüttel

Tel: +49 5331 7309950

jugendgaestehaus@wolfenbuettel.de  
<http://www.jgh-wolfenbuettel.de>

### Herzlich willkommen!

Das Jugendgästehaus der Stadt Wolfenbüttel ist zentral in der Innenstadt gelegen. Alle 45 Zimmer mit insgesamt 130 Betten sind komfortabel eingerichtet und haben jeweils einen eigenen Sanitärbereich. Neben drei Seminarräumen steht den Gästen auch ein großzügiger Freizeitraum zur Verfügung. Hier kann man gemütlich beim Fernsehen entspannen oder sich mit Kicker und Tischtennis die Zeit vertreiben. Eine Wii-Spielekonsole gehört ebenso zur Ausstattung wie kostenloses W-LAN im gesamten Haus.

# PRÜFERGEBNIS

---

für

## Jugendgästehaus Wolfenbüttel

38304 Wolfenbüttel, Zertifikats-ID: PA-01543-2020



Dieses Angebot wurde nach den Kriterien  
der bundesweiten Kennzeichnung

**»Reisen für Alle«**

eingestuft und ist berechtigt, im Zeitraum

**April 2021 – März 2024**

die Auszeichnung

**»Barrierefreiheit geprüft«**

sowie die dazu gehörigen Piktogramme zu führen  
und vertragsgemäß zu nutzen.



## Jugendgästehaus Wolfenbüttel

©Stadt WF, Mittmann



## Jugendgästehaus Wolfenbüttel

©Stadt WF, Mittmann

---

## Überblick

- Es stehen 45 Zimmer zur Verfügung.
- Es gibt 131 Betten in Ein- bis Vierbettzimmern.
- Direkt in der historischen Altstadt von Wolfenbüttel gelegen.
- Unterkunft ist ausgelegt für Familien, Gruppen und Einzelgäste.

## Barrierefreiheit auf einen Blick

- Es sind zwei barrierefrei konzipierte Zimmer vorhanden (101, 201).
- Parkplatz für Menschen mit Behinderung vorhanden.
- Das Gebäude ist stufenlos zugänglich.
- Alle für Gäste nutzbaren Bereiche sind stufenlos erreichbar.
- Alle Durchgänge sind mindestens 90 cm breit oder es gibt alternative Wege.
- Es ist mindestens ein WC für Menschen mit Behinderung vorhanden.
- Es ist eine stufenlose Dusche vorhanden.
- Assistenzhunde willkommen.

# Informationen für Menschen mit Gehbehinderung und Rollstuhlfahrer

Alle prüfrelevanten Bereiche erfüllen die Qualitätskriterien der Kennzeichnung „**Barrierefreiheit geprüft – barrierefrei für Menschen mit Gehbehinderung und teilweise barrierefrei für Rollstuhlfahrer**“.

Einige **Hinweise zur Barrierefreiheit** haben wir nachfolgend zusammengestellt. Detaillierte Angaben finden Sie im Prüfbericht.

- Es gibt zwei gekennzeichnete Parkplätze für Menschen mit Behinderung (Stellplatzgröße: 350 cm x 500 cm).
- Der Zugang zum Jugendgästehaus ist schwellen- und stufenlos möglich.
- Alle für den Gast nutzbaren und erhobenen Räume sind ebenerdig, über eine Rampe oder mit dem Aufzug erreichbar.
- Der Rezeptionstresen ist 108 cm hoch. Es ist eine gleichwertige Kommunikationsmöglichkeit im Sitzen vorhanden.
- Türen und relevante Durchgänge sind mindestens 90 cm breit.
- Die Größe der Aufzugskabine beträgt 110 cm x 210 cm (Breite x Tiefe). Bedienelemente sind auf einem horizontalen Bedientableau angeordnet.
- Im Speisesaal sind ausreichend unterfahrbare Tische vorhanden.

## Zimmer 101 (Einzelzimmer, baugleich in 1. und 2. Etage)

- Die Bewegungsflächen im Schlafräum betragen vor wesentlichen immobilen Einrichtungsgegenständen mindestens 150cmx250cm, links neben dem Bett 130 x 210 cm, links steht das Bett an der Wand.
- Das Bett ist in einer Höhe von 30cm unterfahrbar.
- Die Bewegungsfläche links neben dem WC beträgt 40 cm x 70 cm, rechts 110 cm x 70 cm, vor dem WC sowie vor dem Waschbecken mindestens 300 cm x 140 cm.
- Es sind beidseitig Haltegriffe angebracht. Der rechte Haltegriff ist hochklappbar.
- Die ebenerdige Duschfläche beträgt 150 cm x 150 cm.
- Ein Duschstuhl und Haltegriff sind vorhanden.
- Das Waschbecken ist unterfahrbar und der Spiegel im Stehen und Sitzen einsehbar.

## Öffentliches WC für Menschen mit Behinderung

- Die Bewegungsflächen betragen: vor/hinter der Tür, vor dem WC und vor dem Waschbecken mindestens 125 cm x 150 cm; links und rechts neben dem WC mindestens 90 cm x 70 cm.
- Am WC sind beidseitig hochklappbare Haltegriffe vorhanden.
- Das Waschbecken ist unterfahrbar und der Spiegel im Stehen und Sitzen einsehbar.

# Informationen für Menschen mit Hörbehinderung und gehörlose Menschen

Einige **Hinweise zur Barrierefreiheit** haben wir nachfolgend zusammengestellt. Detaillierte Angaben finden Sie im Prüfbericht.

- Es gibt im Gebäude einen optisch wahrnehmbaren Alarm.
- Eine induktive Höranlage ist nicht vorhanden.
- Im Aufzug wird ein abgehender Notruf akustisch bestätigt.
- Es steht ein kostenloser WLAN – Zugang zur Verfügung.
- Im Speiseraum sind ausreichend Tische mit heller und blendfreier Beleuchtung vorhanden, an denen keine Lampen stehen oder hängen, die das Gesichtsfeld bzw. den Blickkontakt stören.
- Es ist mindestens eine frei verfügbare Steckdose in der Nähe des Bettes verfügbar.
- Das Anklopfen an der Zimmertür wird nicht durch ein Blinksignal angezeigt.

# Informationen für Menschen mit Sehbehinderung und blinde Menschen

Einige **Hinweise zur Barrierefreiheit** haben wir nachfolgend zusammengestellt. Detaillierte Angaben finden Sie im Prüfbericht.

- Assistenzhunde dürfen mitgebracht werden.
- Der Eingang ist visuell kontrastreich gestaltet und durch einen taktil wahrnehmbaren Bodenbelagswechsel erkennbar.
- Räume und Flure sind hell und blendfrei ausgeleuchtet.
- Die Bedienelemente sind taktil erfassbar.
- Die Halteposition wird durch Sprache angesagt
- Im Aufzug wird ein abgehender Notruf akustisch bestätigt.
- Informationen sind nicht in Braille- oder Prismenschrift verfügbar.

# Informationen für Gäste mit kognitiven Beeinträchtigungen

Einige **Hinweise zur Barrierefreiheit** haben wir nachfolgend zusammengestellt. Detaillierte Angaben finden Sie im Prüfbericht.

- Name und Logo des Betriebes sind von außen klar erkennbar.
- Visitenkarten mit Anschrift und Telefonnummer des Gastgebers liegen an der Rezeption und im Zimmer sichtbar aus.
- Informationen sind mit Piktogrammen oder Bildern dargestellt.
- Es ist kein farbliches oder bildhaftes Leitsystem vorhanden.
- Die Ziele der Wege befinden sich meist in Sichtweite.
- Es gibt keine Informationen in leichter Sprache.

# Bildergalerie

Wir haben für Sie einige Fotos aus dem Betrieb / Angebot zusammengestellt. In den Detailberichten finden Sie weitere Fotos.

---



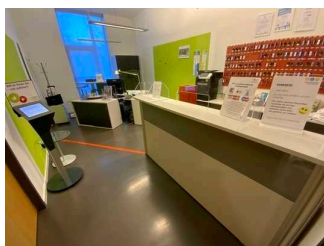
**Parken**

©Guido Frank



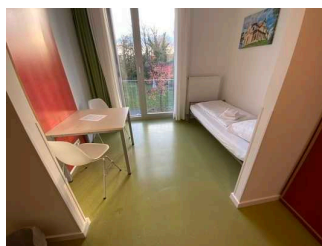
**Eingang**

©Guido Frank



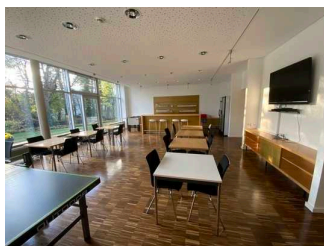
**Rezeption**

©Guido Frank



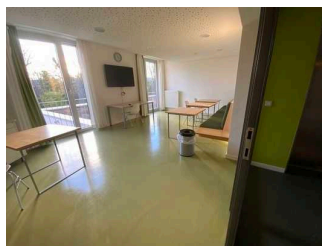
**Zimmer 101**

©Guido Frank



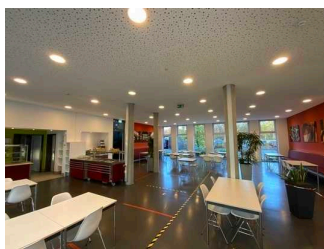
**Freizeitraum**

©Guido Frank



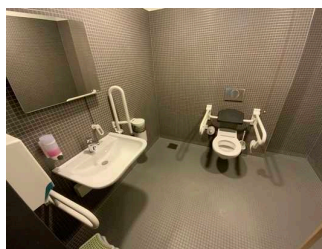
**Aufenthaltsraum 1. OG**

©Guido Frank



**Speiseraum**

©Guido Frank



**Öffentliches WC**

©Guido Frank



# Informationen zum Kennzeichnungssystem „Reisen für Alle“

Alle nach „Reisen für Alle“ **zertifizierten Betriebe und Orte** erfüllen folgende Kriterien:

- Die Daten und Angaben zur Barrierefreiheit wurden von **externen, speziell geschulten Erhebern** vor Ort erhoben und geprüft. Es handelt sich um keine Selbsteinschätzung.
- Die Daten zur Barrierefreiheit liegen **im Detail** vor und können von Gästen eingesehen werden.
- Mindestens ein Mitarbeiter hat an einer **Schulung** zum Thema „**Barrierefreiheit als Komfort- und Qualitätsmerkmal**“ teilgenommen.

## Die Kennzeichnung – Erläuterung der Logos und Piktogramme

Das Kennzeichen „**Information zur Barrierefreiheit**“ signalisiert, dass detaillierte und geprüfte Informationen zur Barrierefreiheit für alle Personengruppen vorliegen.



Das Kennzeichen „**Barrierefreiheit geprüft**“ basiert auf „Information zur Barrierefreiheit“ und bedeutet, dass zusätzlich die Qualitätskriterien für bestimmte Personengruppen teilweise oder vollständig erfüllt sind.



Die Kennzeichnung „**Barrierefreiheit geprüft**“ liegt in zwei Qualitätsstufen vor:

### „**Barrierefreiheit geprüft: teilweise barrierefrei**“.

Die Qualitätskriterien sind für die dargestellte Personengruppe der Rollstuhlfahrer teilweise erfüllt, d. h. das Angebot ist für Rollstuhlfahrer teilweise barrierefrei. Das „i“ im Piktogramm signalisiert, dass man noch einmal genauer nachlesen sollte, ob das Angebot den eigenen Ansprüchen genügt.



### „**Barrierefreiheit geprüft: barrierefrei**“.

Die Qualitätskriterien sind für die dargestellte Personengruppe der Rollstuhlfahrer erfüllt, d. h. das Angebot ist für Rollstuhlfahrer barrierefrei.





Es gibt Qualitätskriterien für **sieben Personengruppen** und für jede Personengruppe ein eigenes **Piktogramm**.

Menschen mit Gehbehinderung



Rollstuhlfahrer



Menschen mit Hörbehinderung



Gehörlose Menschen



Menschen mit Sehbehinderung



Blinde Menschen



Menschen mit kognitiven Beeinträchtigungen

