

Jugendgästehaus Wolfenbüttel

Am Seeligerpark 1
38304 Wolfenbüttel

Tel: +49 5331 7309950

jugendgaestehaus@wolfenbuettel.de
<http://www.jgh-wolfenbuettel.de>

Informationen für Menschen mit Gehbehinderung und Rollstuhlfahrer

Die Informationen zur Barrierefreiheit wurden am 4. November 2020 im Rahmen des Systems "Reisen für Alle" erhoben und sind geprüft.

Detailinformationen zu Treppen, Aufzügen / Treppenliften, Rampen, Automaten und speziellen Türen auf dem Weg zu einzelnen Bereichen finden Sie in der entsprechenden Kategorie.

Fotos zur Einrichtung



Jugendgästehaus
Wolfenbüttel

© Stadt WF, Badura



Jugendgästehaus
Wolfenbüttel

©Stadt WF, Mittmann



Jugendgästehaus
Wolfenbüttel

©Stadt WF, Mittmann

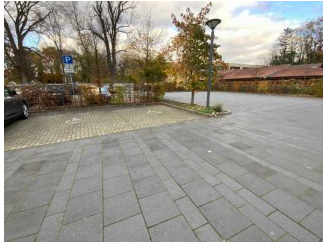
Parken



Parken

©Guido Frank

Parkplatz



Parkplatz

©Guido Frank



Parkplatz

©Guido Frank

Es ist ein Parkplatz vorhanden.

Es ist mindestens 1 Parkplatz für Menschen mit Behinderung vorhanden.

Es gibt 2 Stellplatz/-plätze für Menschen mit Behinderung.

Stellplatzbreite: 350 cm

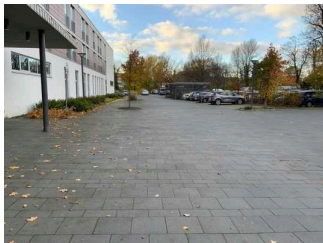
Stellplatzlänge: 500 cm

Der Parkplatz ist von der Oberflächenbeschaffenheit her erschütterungsarm und leicht begeh- und befahrbar (z.B. Asphalt, engfugige Platten, etc.).

Entfernung des Stellplatzes/der Stellplätze für Menschen mit Behinderung zum Eingangsbereich: 20 m

Der Stellplatz / die Stellplätze für Menschen mit Behinderung ist/sind gekennzeichnet.

Weg vom Parkplatz zum Eingang



Weg vom Parkplatz
zum Eingang

©Guido Frank

Breite des Weges: 500 cm

Länge des Weges: 20 m

Der Weg ist von der Oberflächenbeschaffenheit her erschütterungsarm und leicht begeh- und befahrbar (z.B. Asphalt, engfugige Platten, etc.).

Maximale Längsneigung des Weges: 0 %

Maximale Längsneigung über eine Strecke von 0 m.

Eingang



Eingang

©Guido Frank

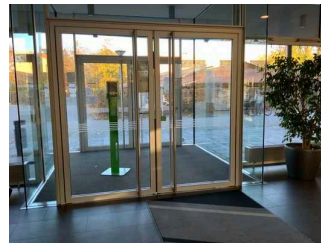
Eingangsbereich

Haupteingang



Eingangsbereich

©Guido Frank



Haupteingang

©Guido Frank

Der Eingang / Zugang ins Gebäude ist stufenlos möglich.

Eingangstür

Lichte Breite des Durchgangs: 122 cm

Art der Tür: Einflügel

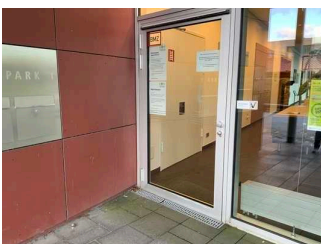
Die Tür wird mit eigenem Kraftaufwand geöffnet.

BREITE der kleineren Bewegungsfläche vor/hinter der Tür: 250 cm

TIEFE der kleineren Bewegungsfläche vor/hinter der Tür: 250 cm

Höhe der Türschwelle: 2 cm

Nachteingang



Nachteingang

©Guido Frank

Der Eingang / Zugang ins Gebäude ist stufenlos möglich.

Eingangstür

Lichte Breite des Durchgangs: 114 cm

Art der Tür: Einflügel

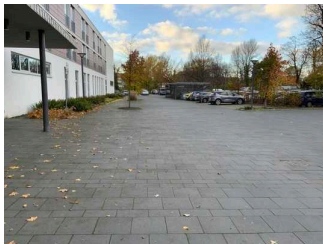
Die Tür wird ohne eigenen Kraftaufwand (Drücker, Lichtschranke, Bewegungsmelder etc.) geöffnet.

BREITE der kleineren Bewegungsfläche vor/hinter der Tür: 250 cm

TIEFE der kleineren Bewegungsfläche vor/hinter der Tür: 250 cm

Höhe der Türschwelle: 2 cm

Weg vom Parkplatz zum Eingang



Weg vom Parkplatz
zum Eingang

©Guido Frank

Breite des Weges: 500 cm

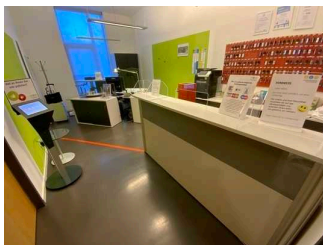
Länge des Weges: 20 m

Der Weg ist von der Oberflächenbeschaffenheit her erschütterungsarm und leicht begeh- und befahrbar (z.B. Asphalt, engfugige Platten, etc.).

Maximale Längsneigung des Weges: 0 %

Maximale Längsneigung über eine Strecke von 0 m.

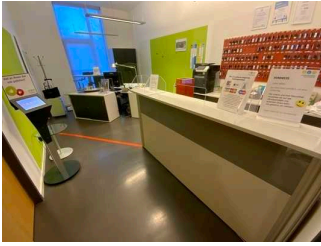
Rezeption



Rezeption

©Guido Frank

Rezeption



Rezeption

©Guido Frank

BREITE der Bewegungsfläche vor dem Schaltes/Tresen/der Kasse: 250 cm

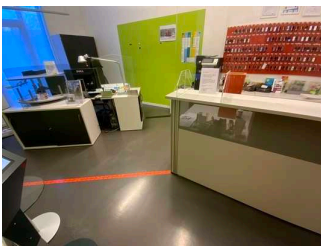
TIEFE der Bewegungsfläche vor dem Schaltes/Tresen/der Kasse: 150 cm

Der Schaltes/Tresen/die Kasse ist an der höchsten Stelle 108 cm hoch.

Der Schaltes/Tresen/die Kasse ist an der niedrigsten Stelle 108 cm hoch.

Es ist eine andere, gleichwertige Kommunikationsmöglichkeit im Sitzen vorhanden.

Anmelderaum



Anmelderaum

©Guido Frank

Tür zum Raum

Lichte Breite des Durchgangs: 93 cm

Art der Tür: Einflügel

Die Tür wird mit eigenem Kraftaufwand geöffnet.

BREITE der kleineren Bewegungsfläche vor/hinter der Tür: 250 cm

TIEFE der kleineren Bewegungsfläche vor/hinter der Tür: 150 cm

Höhe der Türschwelle: 0 cm

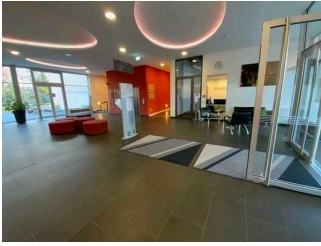
BREITE des Raums: 4 m

TIEFE des Raums: 6 m

Breite des schmalsten Durchgangs im Raum: 132 cm

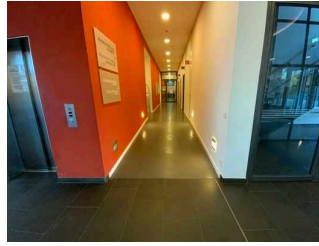
Es sind Sitzgelegenheiten vorhanden.

Weg zur Rezeption / zum WC



Weg zur Rezeption

©Guido Frank



Weg zur Rezeption

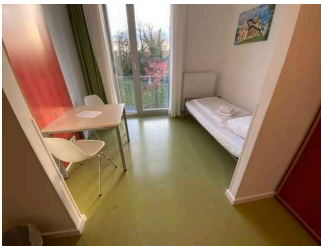
©Guido Frank

Länge des Flurs/Weges/Ganges: 15 m

Mindestbreite des Flurs/Weges/Ganges: 179 cm

Vorhandene Durchgänge sind mindestens 88 cm breit.

Zimmer 101



Zimmer 101

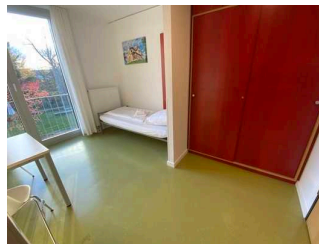
©Guido Frank

Schlafraum



Schlafraum

©Guido Frank



Schlafraum

©Guido Frank

Tür zum Schlafraum

Lichte Breite des Durchgangs: 90 cm

Art der Tür: Einflügel

Die Tür wird mit eigenem Kraftaufwand geöffnet.

Die kleinere Bewegungsfläche vor/hinter der Tür ist 250 cm tief und 148 cm breit.

Höhe der Türschwelle: 0 cm

Zimmertyp: Einzelzimmer

BREITE der Bewegungsfläche vor wesentlichen, immobilen (feststehenden) Einrichtungsgegenständen (z.B. Schrank): 148 cm

TIEFE der Bewegungsfläche vor wesentlichen, immobilen (feststehenden) Einrichtungsgegenständen (z.B. Schrank): 250 cm

Breite des schmalsten Durchgangs im Schlafräum: 129 cm

BREITE der Bewegungsfläche links neben dem Bett: 129 cm

TIEFE der Bewegungsfläche links neben dem Bett: 230 cm

BREITE der Bewegungsfläche rechts neben dem Bett: 0 cm

TIEFE der Bewegungsfläche rechts neben dem Bett: 0 cm

Das Bett ist auf einer Längsseite in seiner gesamten Tiefe unterfahrbar.

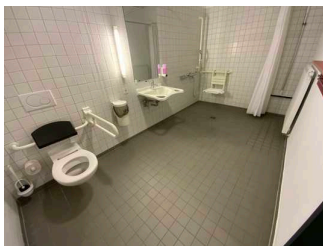
Das Bett ist in einer Höhe von 30 cm unterfahrbar.

Maximale Höhe des Bettes: 48 cm

Breite des Bettes: 90 cm

Anmerkungen für den Gast: Zimmer 201 ist baugleich.

Badezimmer



Badezimmer

©Guido Frank

Tür zum Badezimmer

Lichte Breite des Durchgangs: 90 cm

Art der Tür: Einflügel

Die Tür wird mit eigenem Kraftaufwand geöffnet.

Die kleinere Bewegungsfläche vor/hinter der Tür ist 138 cm tief und 300 cm breit.

Höhe der Türschwelle: 0 cm

Die Tür öffnet nach außen.

WC

Tiefe der WC-Schüssel: 70 cm

BREITE der Bewegungsfläche links neben dem WC: 39 cm

TIEFE der Bewegungsfläche links neben dem WC: 70 cm

BREITE der Bewegungsfläche rechts neben dem WC: 100 cm

TIEFE der Bewegungsfläche rechts neben dem WC: 70 cm

BREITE der Bewegungsfläche vor dem WC: 300 cm

TIEFE der Bewegungsfläche vor dem WC: 138 cm

Höhe des Toilettensitzes: 43 cm

Es ist ein Haltegriff links vom WC vorhanden.

Höhe des linken Haltegriffes: 85 cm

Länge des linken Haltegriffes: 30 cm

Der Haltegriff links vom WC ist nicht hochklappbar.

Es ist ein Haltegriff rechts vom WC vorhanden.

Höhe des rechten Haltegriffes: 75 cm

Länge des rechten Haltegriffes: 70 cm

Der Haltegriff rechts vom WC ist hochklappbar.

Es sind links und rechts vom WC Haltegriffe vorhanden.

Der Abstand zwischen dem linken und rechten Haltegriff beträgt 90 cm.

Waschbecken

BREITE der Bewegungsfläche vor dem Waschbecken: 300 cm

TIEFE der Bewegungsfläche vor dem Waschbecken: 150 cm

Höhe des Waschbeckens (Oberkante vorne): 78 cm

Das Waschbecken ist unterfahrbar in einer Höhe von 67 cm und einer Tiefe von mindestens 30 cm.

Der Spiegel ist im Stehen und Sitzen einsehbar.

Dusche

Höhenunterschied zwischen der Oberkante Duschplatz/Duschwanne und dem angrenzenden Bodenbereich: 0 cm

BREITE der Bewegungsfläche in der Dusche: 161 cm

TIEFE der Bewegungsfläche in der Dusche: 196 cm

Es ist ein Duschsitz vorhanden oder kann bei Bedarf bereitgestellt werden (fest installiert, klappbar, einhängbar oder mobil und stabil).

Es sind Haltegriffe in der Dusche vorhanden.

Die Haltegriffe sind waagrecht.

Höhe der waagerechten Haltegriffe: 88 cm

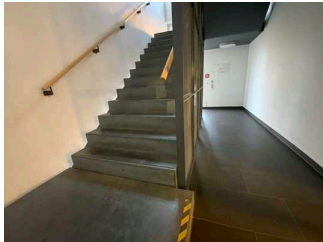
Höhe der Duscharmatur: 89 cm

Es ist ein Alarmauslöser (Schnur, Knopf) vorhanden.

Schnur als Alarmauslöser vorhanden.

Höhe des Alarmauslösers vom Boden: 45 cm

Treppe



Treppe

©Guido Frank

Vorhandene Schwellen/Stufen: 23

Höhe der Schwellen/Stufen: 18 cm

Die Treppe hat gerade Läufe.

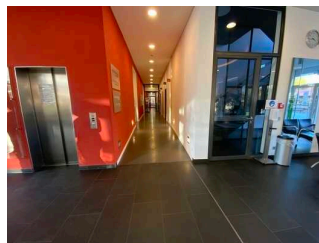
Die Treppe hat beidseitige Handläufe.

Aufzug



Aufzug

©Guido Frank



Aufzug

©Guido Frank

BREITE der Bewegungsfläche vor dem Aufzug beim Einstieg: 300 cm

TIEFE der Bewegungsfläche vor dem Aufzug beim Einstieg: 300 cm

Lichte Durchgangsbreite der Aufzugtür: 90 cm

BREITE der Kabine innen: 110 cm

TIEFE der Kabine innen: 210 cm

BREITE der Bewegungsfläche vor dem Aufzug beim Ausstieg: 300 cm

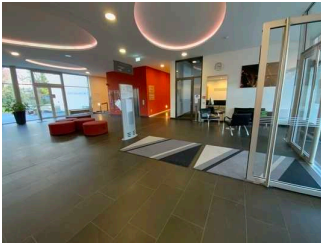
TIEFE der Bewegungsfläche vor dem Aufzug beim Ausstieg: 300 cm

Es gibt ein horizontales Bedientableau.

Die Bedienelemente sind wie folgt angeordnet:

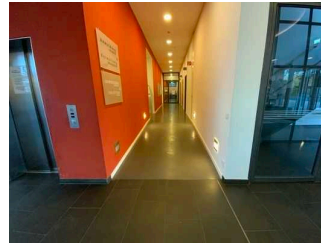
Flur/Weg/Gang innen

Weg zur Rezeption / zum WC



Weg zur Rezeption

©Guido Frank



Weg zur Rezeption

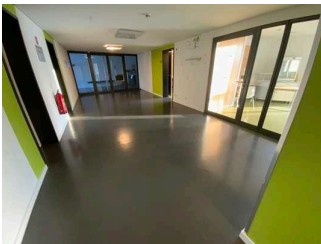
©Guido Frank

Länge des Flurs/Weges/Ganges: 15 m

Mindestbreite des Flurs/Weges/Ganges: 179 cm

Vorhandene Durchgänge sind mindestens 88 cm breit.

Flur vom Aufzug / Treppe zum Zimmer



Flur vom Aufzug /
Treppe zum Zimmer

©Guido Frank

Länge des Flurs/Weges/Ganges: 5 m

Mindestbreite des Flurs/Weges/Ganges: 250 cm

Die Breite des Weges/Flures ist nicht eingeschränkt.

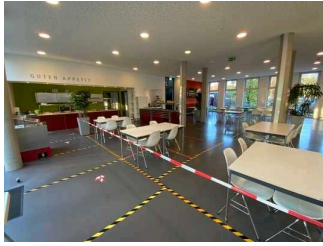
Speiseraum



Speiseraum

©Guido Frank

Speiseraum



Speiseraum

©Guido Frank



Speiseraum

©Guido Frank



Speiseraum

©Guido Frank

Tür zum Speiseraum

Lichte Breite des Durchgangs: 105 cm

Art der Tür: Einflügel

Die Tür wird durch eine Servicekraft geöffnet.

BREITE der kleineren Bewegungsfläche vor/hinter der Tür: 250 cm

TIEFE der kleineren Bewegungsfläche vor/hinter der Tür: 250 cm

Höhe der Türschwelle: 0 cm

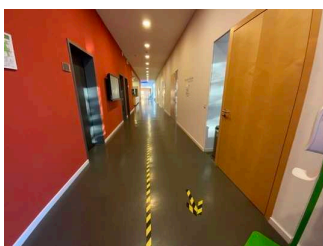
Breite des schmalsten Durchgangs im Raum: 250 cm

Es sind unterfahrbare Tische (Maximalhöhe 80 cm, Unterfahrbarkeit in einer Höhe von 67 cm und einer Tiefe von 30 cm) vorhanden.

Anzahl: ca. 7 Tisch/Tische

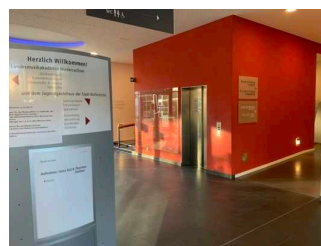
Anmerkungen für den Gast: Buffet. Terrasse stufenlos erreichbar.

Weg vom Eingang zum Speiseraum / Freizeitraum



Weg vom Eingang zum Speiseraum

©Guido Frank



Weg vom Eingang zum Speiseraum / Freizeitraum

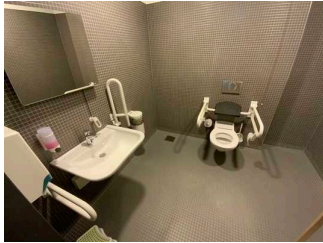
©Guido Frank

Länge des Flurs/Weges/Ganges: 50 m

Mindestbreite des Flurs/Weges/Ganges: 200 cm

Die Breite des Weges/Flures ist nicht eingeschränkt.

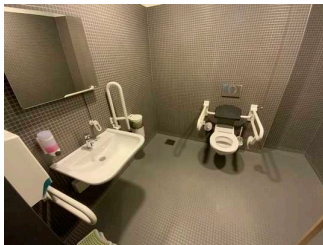
Öffentliches WC



Öffentliches WC

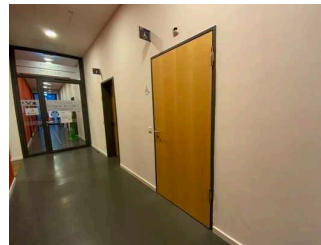
©Guido Frank

Öffentliches WC



Öffentliches WC

©Guido Frank



Öffentliches WC

©Guido Frank

Tür zum öffentlichen WC

Lichte Breite des Durchgangs: 93 cm

Art der Tür: Einflügel

Die Tür wird mit eigenem Kraftaufwand geöffnet.

Die kleinere Bewegungsfläche vor/hinter der Tür ist 150 cm tief und 125 cm breit.

Höhe der Türschwelle: 0 cm

Die Tür öffnet nach außen.

Die WC-Tür ist ohne Schlüssel zu öffnen.

WC

Es ist ein Unisex-WC vorhanden.

Es ist ein WC für Menschen mit Behinderung vorhanden.

Tiefe der WC-Schüssel: 70 cm

BREITE der Bewegungsfläche LINKS neben dem WC: 112 cm

TIEFE der Bewegungsfläche LINKS neben dem WC: 70 cm

BREITE der Bewegungsfläche RECHTS neben dem WC: 107 cm

TIEFE der Bewegungsfläche RECHTS neben dem WC: 70 cm

BREITE der Bewegungsfläche vor dem WC: 150 cm

TIEFE der Bewegungsfläche vor dem WC: 125 cm

Höhe des Toilettensitzes: 44 cm

Es ist ein Haltegriff links vom WC vorhanden.

Höhe des linken Haltegriffes: 79 cm

Länge des linken Haltegriffes: 70 cm

Der Haltegriff links vom WC ist hochklappbar.

Es ist ein Haltegriff rechts vom WC vorhanden.

Höhe des rechten Haltegriffes: 79 cm

Länge des rechten Haltegriffes: 70 cm

Der Haltegriff rechts vom WC ist hochklappbar.

Es sind links und rechts vom WC Haltegriffe vorhanden.

Der Abstand zwischen dem linken und dem rechten Haltegriff beträgt 67 cm.

Waschbecken

BREITE der Bewegungsfläche vor dem Waschbecken: 150 cm

TIEFE der Bewegungsfläche vor dem Waschbecken: 125 cm

Höhe des Waschbeckens (Oberkante vorne): 79 cm

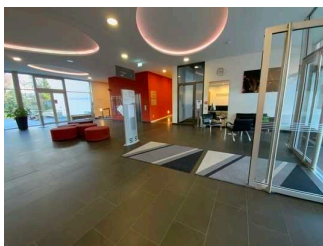
Das Waschbecken ist unterfahrbar in einer Höhe von 67 cm und einer Tiefe von mindestens 30 cm.

Der Spiegel ist im Stehen und Sitzen einsehbar.

Es ist eine Schnur als Alarmauslöser vorhanden.

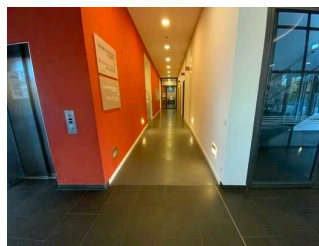
Höhe des Alarmauslösers vom Boden: 80 cm

Weg zur Rezeption / zum WC



Weg zur Rezeption

©Guido Frank



Weg zur Rezeption

©Guido Frank

Länge des Flurs/Weges/Ganges: 15 m

Mindestbreite des Flurs/Weges/Ganges: 179 cm

Vorhandene Durchgänge sind mindestens 88 cm breit.

Technische Hilfsmittel

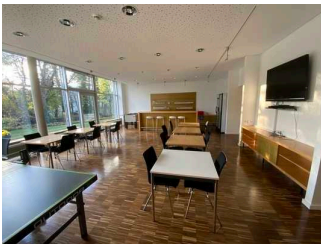
Technische Hilfsmittel im gesamten Haus

Aufzug: Aufzug

Ein abgehender Notruf im Aufzug wird akustisch bestätigt, z.B. durch eine Gegensprechanlage.

Assistenzhunde (Begleithunde, Blindenführhunde etc.) dürfen in alle relevanten Bereiche/Räume des Betriebes/Angebotes mitgebracht werden.

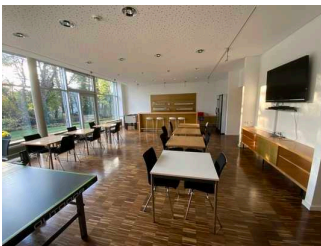
Freizeitraum



Freizeitraum

©Guido Frank

Raum



Raum

©Guido Frank

Tür zum Raum

Lichte Breite des Durchgangs: 100 cm

Art der Tür: Einflügel

Die Tür wird mit eigenem Kraftaufwand geöffnet.

BREITE der kleineren Bewegungsfläche vor/hinter der Tür: 250 cm

TIEFE der kleineren Bewegungsfläche vor/hinter der Tür: 250 cm

Höhe der Türschwelle: 0 cm

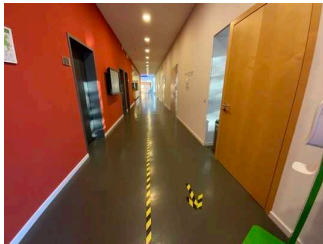
BREITE des Raums: 8 m

TIEFE des Raums: 12 m

Breite des schmalsten Durchgangs im Raum: 300 cm

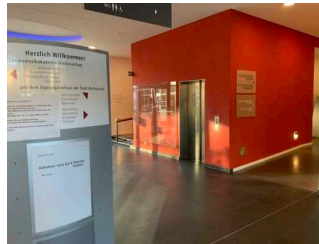
Es sind Sitzgelegenheiten vorhanden.

Weg vom Eingang zum Speiseraum / Freizeitraum



Weg vom Eingang
zum Speiseraum

©Guido Frank



Weg vom Eingang
zum Speiseraum /
Freizeitraum

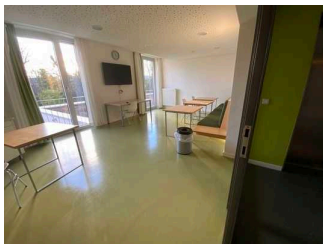
©Guido Frank

Länge des Flurs/Weges/Ganges: 50 m

Mindestbreite des Flurs/Weges/Ganges: 200 cm

Die Breite des Weges/Flures ist nicht eingeschränkt.

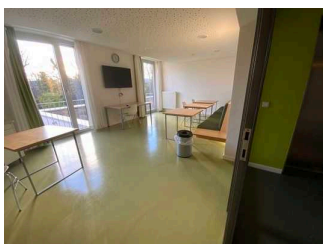
Aufenthaltsraum 1. OG



Aufenthaltsraum 1.
OG

©Guido Frank

Raum



Raum

©Guido Frank

Tür zum Raum

Lichte Breite des Durchgangs: 106 cm

Art der Tür: Einflügel

Die Tür wird mit eigenem Kraftaufwand geöffnet.

BREITE der kleineren Bewegungsfläche vor/hinter der Tür: 300 cm

TIEFE der kleineren Bewegungsfläche vor/hinter der Tür: 300 cm

Höhe der Türschwelle: 0 cm

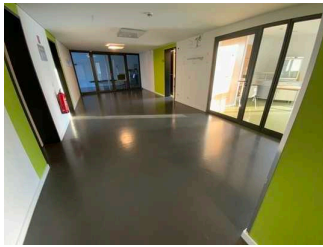
BREITE des Raums: 4 m

TIEFE des Raums: 8 m

Breite des schmalsten Durchgangs im Raum: 300 cm

Es sind Sitzgelegenheiten vorhanden.

Flur vom Aufzug / Treppe zum Zimmer



Flur vom Aufzug /
Treppe zum Zimmer

©Guido Frank

Länge des Flurs/Weges/Ganges: 5 m

Mindestbreite des Flurs/Weges/Ganges: 250 cm

Die Breite des Weges/Flures ist nicht eingeschränkt.