

## Hotel Inselhof

Strandstraße 47  
26757 Borkum

Tel: +49 4922 923220

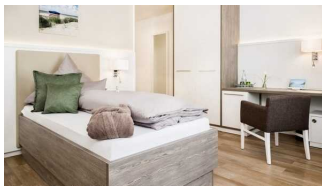
info@inselhof-borkum.de  
<http://www.inselhof-borkum.de>

## Informationen für Menschen mit Gehbehinderung und Rollstuhlfahrer

Die Informationen zur Barrierefreiheit wurden am 25. Mai 2020 im Rahmen des Systems "Reisen für Alle" erhoben und sind geprüft.

Detailinformationen zu Treppen, Aufzügen / Treppenliften, Rampen, Automaten und speziellen Türen auf dem Weg zu einzelnen Bereichen finden Sie in der entsprechenden Kategorie.

## Fotos zur Einrichtung



Einzelzimmer



Bild von Hotel  
Inselhof



Frühstücksraum

# Parken

## Parkplatz

---



Parkplatz

©Joke Pouliart



Parkplatz

©Joke Pouliart

---

Es ist ein Parkplatz vorhanden.

Es ist mindestens 1 Parkplatz für Menschen mit Behinderung vorhanden.

Es gibt 2 Stellplatz/-plätze für Menschen mit Behinderung.

Stellplatzbreite: 300 cm

Stellplatzlänge: 600 cm

Der Parkplatz ist von der Oberflächenbeschaffenheit her erschütterungsarm und leicht begeh- und befahrbar (z.B. Asphalt, engfugige Platten, etc.).

Entfernung des Stellplatzes/der Stellplätze für Menschen mit Behinderung zum Eingangsbereich: 50 m

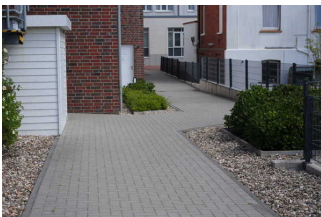
Der Stellplatz / die Stellplätze für Menschen mit Behinderung ist/sind gekennzeichnet.

Anmerkungen für den Gast: Parkplatz breiter zum Aussteigen möglich als die markierte Parkfläche

## Weg außen

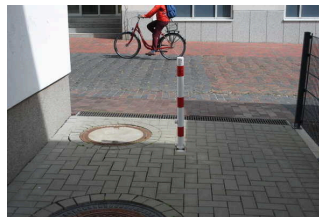
### Weg außen vom Parkplatz zum Haupteingang

---



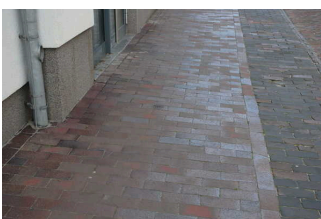
Weg außen vom  
Parkplatz zum  
Haupteingang

©Joke Pouliart



Weg außen vom  
Parkplatz zum  
Haupteingang

©Joke Pouliart



Weg außen vom  
Parkplatz zum  
Haupteingang

©Joke Pouliart

---

Breite des Weges: 260 cm

---

Länge des Weges: 90 m

Der Weg ist von der Oberflächenbeschaffenheit her erschütterungsarm und leicht begeh- und befahrbar (z.B. Asphalt, engfugige Platten, etc.).

Es sind Poller vorhanden.

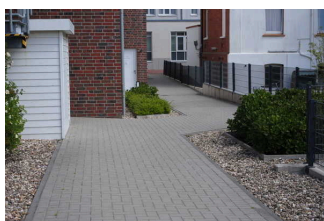
Abstand zwischen den Pollern: 126 cm

Maximale Längsneigung des Weges: 4 %

Maximale Längsneigung über eine Strecke von 10 m.

## Weg außen vom Parkplatz zum Nebeneingang

---



Weg außen vom  
Parkplatz zum  
Nebeneingang

©Joke Pouliart

---

Breite des Weges: 500 cm

Länge des Weges: 20 m

Der Weg ist von der Oberflächenbeschaffenheit her erschütterungsarm und leicht begeh- und befahrbar (z.B. Asphalt, engfugige Platten, etc.).

Maximale Längsneigung des Weges: 0 %

Maximale Längsneigung über eine Strecke von 0 m.

## Eingang

### Haupteingang

---



Haupteingang



Haupteingang

©Joke Pouliart

---

Der Eingang / Zugang ins Gebäude ist stufenlos möglich.

Eingangstür

Lichte Breite des Durchgangs: 110 cm

Art der Tür: Einflügel

Die Tür wird mit eigenem Kraftaufwand geöffnet.

BREITE der kleineren Bewegungsfläche vor/hinter der Tür: 260 cm

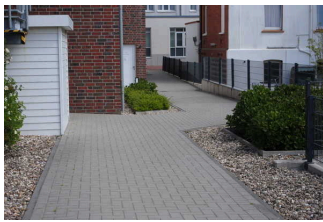
TIEFE der kleineren Bewegungsfläche vor/hinter der Tür: 320 cm

Höhe der Türschwelle: 0 cm

## Weg außen

### Weg außen vom Parkplatz zum Nebeneingang

---



Weg außen vom  
Parkplatz zum  
Nebeneingang

©Joke Pouliart

---

Breite des Weges: 500 cm

Länge des Weges: 20 m

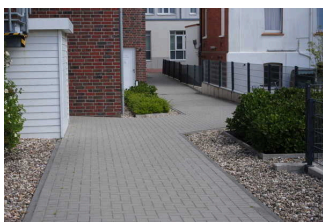
Der Weg ist von der Oberflächenbeschaffenheit her erschütterungsarm und leicht begeh- und befahrbar (z.B. Asphalt, engfugige Platten, etc.).

Maximale Längsneigung des Weges: 0 %

Maximale Längsneigung über eine Strecke von 0 m.

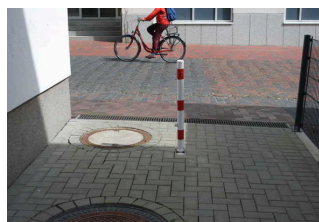
### Weg außen vom Parkplatz zum Haupteingang

---



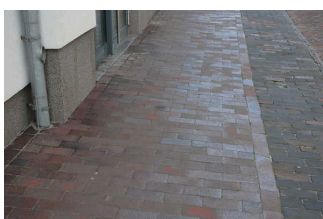
Weg außen vom  
Parkplatz zum  
Haupteingang

©Joke Pouliart



Weg außen vom  
Parkplatz zum  
Haupteingang

©Joke Pouliart



Weg außen vom  
Parkplatz zum  
Haupteingang

©Joke Pouliart

---

Breite des Weges: 260 cm

Länge des Weges: 90 m

---

Der Weg ist von der Oberflächenbeschaffenheit her erschütterungsarm und leicht begeh- und befahrbar (z.B. Asphalt, engfugige Platten, etc.).

Es sind Poller vorhanden.

Abstand zwischen den Pollern: 126 cm

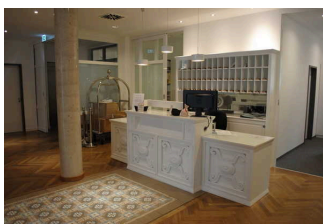
Maximale Längsneigung des Weges: 4 %

Maximale Längsneigung über eine Strecke von 10 m.

## Rezeption

### Tresen Rezeption in der Lobby

---



Tresen Rezeption in der Lobby

©Joke Pouliart

---

BREITE der Bewegungsfläche vor dem Schalter/Tresen/der Kasse: 500 cm

TIEFE der Bewegungsfläche vor dem Schalter/Tresen/der Kasse: 280 cm

Der Schalter/Tresen/die Kasse ist an der höchsten Stelle 110 cm hoch.

Der Schalter/Tresen/die Kasse ist an der niedrigsten Stelle 80 cm hoch.

Es ist eine andere, gleichwertige Kommunikationsmöglichkeit im Sitzen vorhanden.

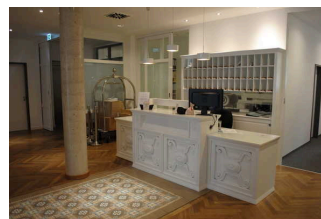
### Lobby / Rezeption

---



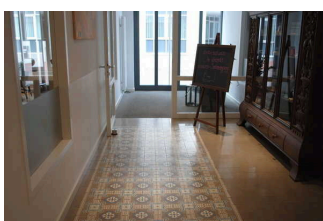
Lobby / Rezeption

©Joke Pouliart



Lobby / Rezeption

©Joke Pouliart



Lobby / Rezeption

©Joke Pouliart

---

Tür zum Raum

Lichte Breite des Durchgangs: 104 cm

Art der Tür: Einflügel

Die Tür wird mit eigenem Kraftaufwand geöffnet. Die Tür wird durch eine Servicekraft geöffnet.

BREITE der kleineren Bewegungsfläche vor/hinter der Tür: 317 cm

TIEFE der kleineren Bewegungsfläche vor/hinter der Tür: 273 cm

Höhe der Türschwelle: 0 cm

BREITE des Raums: 9 m

TIEFE des Raums: 7 m

Breite des schmalsten Durchgangs im Raum: 134 cm

Es sind Sitzgelegenheiten vorhanden.

## Flur/Weg/Gang innen

### Flur und Weg zwischen Treppenhausflur und Zimmer 001 und Nebeneingang

---



Flur und Weg  
zwischen  
Treppenhausflur  
und Zimmer 001 und  
Nebeneingang

©Joke Pouliart

---

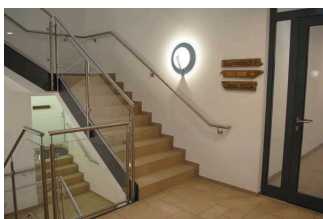
Länge des Flurs/Weges/Ganges: 5 m

Mindestbreite des Flurs/Weges/Ganges: 175 cm

Die Breite des Weges/Flures ist nicht eingeschränkt.

### Weg / Treppenhausflur

---



Weg /  
Treppenhausflur

©Joke Pouliart



Weg /  
Treppenhausflur

©Joke Pouliart

---

Länge des Flurs/Weges/Ganges: 350 m

Mindestbreite des Flurs/Weges/Ganges: 288 cm



Die Breite des Weges/Flures ist nicht eingeschränkt.

## Flur vom Haupteingang zur Rezeption

---



Weg vom  
Haupteingang zur  
Rezeption

---

Länge des Flurs/Weges/Ganges: 11 m

Mindestbreite des Flurs/Weges/Ganges: 205 cm

Vorhandene Durchgänge sind mindestens 88 cm breit.

## Tür

### Tür zwischen Treppenhausflur und Flur zu Zimmer 001 und Nebeneingang

---



Tür zwischen  
Treppenhausflur und  
Flur zu Zimmer 001  
und Nebeneingang

©Joke Pouliart

---

Lichte Breite des Durchgangs: 102 cm

Art der Tür: Einflügel

Die Tür wird mit eigenem Kraftaufwand geöffnet.

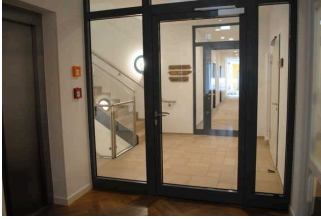
BREITE der kleineren Bewegungsfläche vor/hinter der Tür: 175 cm

TIEFE der kleineren Bewegungsfläche vor/hinter der Tür: 500 cm

Höhe der Türschwelle: 0 cm

## Tür zwischen Lobby und Treppenhausflur

---



Tür zwischen Lobby  
und Treppenhausflur

©Joke Pouliart

---

Lichte Breite des Durchgangs: 100 cm

Art der Tür: Einflügel

Die Tür wird mit eigenem Kraftaufwand geöffnet.

BREITE der kleineren Bewegungsfläche vor/hinter der Tür: 250 cm

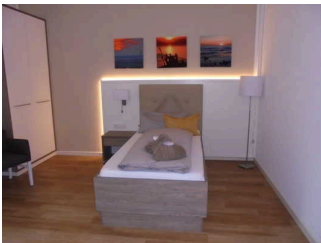
TIEFE der kleineren Bewegungsfläche vor/hinter der Tür: 350 cm

Höhe der Türschwelle: 0 cm

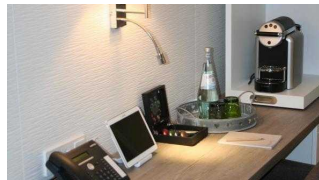
## Zimmer mit Sanitärraum, Nr. 001

### Schlafraum 001

---



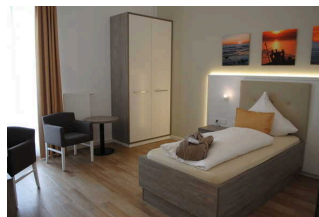
Elektrisch  
verstellbares Bett



Ausstattung  
Zimmer: Telefon  
und Tablet sowie  
Kaffeemaschine



Flur zum Schlafraum  
001



Schlafraum 001

©Joke Pouliart





Grundriss



Schreibtischecke

---

Tür zum Schlafräum

Lichte Breite des Durchgangs: 93 cm

Art der Tür: Einflügel

Die Tür wird mit eigenem Kraftaufwand geöffnet.

Die kleinere Bewegungsfläche vor/hinter der Tür ist 268 cm tief und 147 cm breit.

Höhe der Türschwelle: 0 cm

Zimmertyp: Einzelzimmer

Es gibt insgesamt 4 barrierefrei konzipierte Zimmer im Betrieb.

Es ist eine Verbindungstür zu einem weiteren Zimmer vorhanden.

BREITE der Bewegungsfläche vor wesentlichen, immobilen (feststehenden) Einrichtungsgegenständen (z.B. Schrank): 170 cm

TIEFE der Bewegungsfläche vor wesentlichen, immobilen (feststehenden) Einrichtungsgegenständen (z.B. Schrank): 300 cm

Breite des schmalsten Durchgangs im Schlafräum: 94 cm

BREITE der Bewegungsfläche links neben dem Bett: 170 cm

TIEFE der Bewegungsfläche links neben dem Bett: 300 cm

BREITE der Bewegungsfläche rechts neben dem Bett: 94 cm

TIEFE der Bewegungsfläche rechts neben dem Bett: 200 cm

Das Bett ist nicht auf einer Längsseite in seiner gesamten Tiefe und in einer Höhe von mind. 15 cm unterfahrbar.

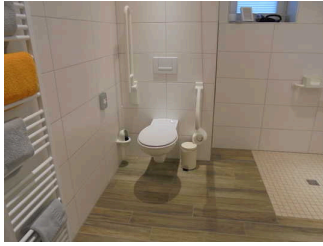
Maximale Höhe des Bettes: 59 cm

Breite des Bettes: 100 cm

Anmerkungen für den Gast: Auf Anfrage besteht die Möglichkeit, das Einzelzimmer mit einem anliegenden Doppelzimmer durch eine Zwischentür zu kombinieren. Alternativ stehen auch die Zimmer 109, 202 und 302 zur Verfügung, die mit dem Aufzug zu erreichen sind und über ein Badezimmer für Menschen mit Behinderung verfügen.

# Badezimmer

---



WC mit Haltegriffen



Ebenerdige Dusche mit waagerechten Haltegriffen



Badezimmer

©Joke Pouliart

---

## Tür zum Badezimmer

Lichte Breite des Durchgangs: 94 cm

Art der Tür: Einflügel

Die Tür wird mit eigenem Kraftaufwand geöffnet.

Die kleinere Bewegungsfläche vor/hinter der Tür ist 156 cm tief und 195 cm breit.

Höhe der Türschwelle: 0 cm

Die Tür öffnet nach außen.

## WC

Tiefe der WC-Schüssel: 72 cm

BREITE der Bewegungsfläche links neben dem WC: 30 cm

TIEFE der Bewegungsfläche links neben dem WC: 72 cm

BREITE der Bewegungsfläche rechts neben dem WC: 190 cm

TIEFE der Bewegungsfläche rechts neben dem WC: 72 cm

BREITE der Bewegungsfläche vor dem WC: 250 cm

TIEFE der Bewegungsfläche vor dem WC: 150 cm

Höhe des Toilettensitzes: 51 cm

Es ist ein Haltegriff links vom WC vorhanden.

Höhe des linken Haltegriffes: 82 cm

Länge des linken Haltegriffes: 84 cm

Der Haltegriff links vom WC ist hochklappbar.

Es ist ein Haltegriff rechts vom WC vorhanden.

Höhe des rechten Haltegriffes: 82 cm

Länge des rechten Haltegriffes: 84 cm

Der Haltegriff rechts vom WC ist hochklappbar.

Es sind links und rechts vom WC Haltegriffe vorhanden.

Der Abstand zwischen dem linken und rechten Haltegriff beträgt 66 cm.

### **Waschbecken**

BREITE der Bewegungsfläche vor dem Waschbecken: 250 cm

TIEFE der Bewegungsfläche vor dem Waschbecken: 190 cm

Höhe des Waschbeckens (Oberkante vorne): 80 cm

Das Waschbecken ist unterfahrbar in einer Höhe von 67 cm und einer Tiefe von mindestens 30 cm.

Der Spiegel ist im Stehen und Sitzen einsehbar.

### **Dusche**

Höhenunterschied zwischen der Oberkante Duschplatz/Duschwanne und dem angrenzenden Bodenbereich: 0 cm

BREITE der Bewegungsfläche in der Dusche: 125 cm

TIEFE der Bewegungsfläche in der Dusche: 167 cm

Es ist kein Duschsitz vorhanden oder bei Bedarf bereitstellbar.

Es sind Haltegriffe in der Dusche vorhanden.

Die Haltegriffe sind waagrecht.

Höhe der waagerechten Haltegriffe: 87 cm

Höhe der Duscharmatur: 100 cm

Es ist ein Alarmauslöser (Schnur, Knopf) vorhanden.

Schnur als Alarmauslöser vorhanden.

Höhe des Alarmauslösers vom Boden: 40 cm

## Flur/Weg/Gang innen

### Flur/Weg/Gang von der Rezeption zum Aufzug

---



Flur/Weg/Gang von  
der Rezeption zum  
Aufzug

©Joke Pouliart

---

Länge des Flurs/Weges/Ganges: 8 m

Mindestbreite des Flurs/Weges/Ganges: 280 cm

Vorhandene Durchgänge sind mindestens 88 cm breit.

### Flur und Weg zwischen Treppenhausflur und Zimmer 001 und Nebeneingang

---



Flur und Weg  
zwischen  
Treppenhausflur  
und Zimmer 001 und  
Nebeneingang

©Joke Pouliart

---

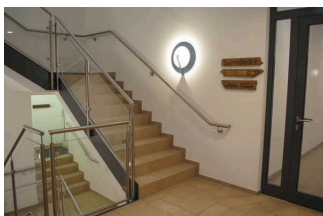
Länge des Flurs/Weges/Ganges: 5 m

Mindestbreite des Flurs/Weges/Ganges: 175 cm

Die Breite des Weges/Flures ist nicht eingeschränkt.

### Weg / Treppenhausflur

---



Weg /  
Treppenhausflur

©Joke Pouliart



Weg /  
Treppenhausflur

©Joke Pouliart

---

Länge des Flurs/Weges/Ganges: 350 m

Mindestbreite des Flurs/Weges/Ganges: 288 cm

Die Breite des Weges/Flures ist nicht eingeschränkt.

# Tür

## Tür zwischen Treppenhausflur und Flur zu Zimmer 001 und Nebeneingang

---



Tür zwischen  
Treppenhausflur und  
Flur zu Zimmer 001  
und Nebeneingang

©Joke Pouliart

---

Lichte Breite des Durchgangs: 102 cm

Art der Tür: Einflügel

Die Tür wird mit eigenem Kraftaufwand geöffnet.

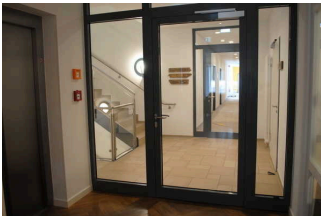
BREITE der kleineren Bewegungsfläche vor/hinter der Tür: 175 cm

TIEFE der kleineren Bewegungsfläche vor/hinter der Tür: 500 cm

Höhe der Türschwelle: 0 cm

## Tür zwischen Lobby und Treppenhausflur

---



Tür zwischen Lobby  
und Treppenhausflur

©Joke Pouliart

---

Lichte Breite des Durchgangs: 100 cm

Art der Tür: Einflügel

Die Tür wird mit eigenem Kraftaufwand geöffnet.

BREITE der kleineren Bewegungsfläche vor/hinter der Tür: 250 cm

TIEFE der kleineren Bewegungsfläche vor/hinter der Tür: 350 cm

Höhe der Türschwelle: 0 cm

# Frühstücksraum

## Frühstücksraum

---

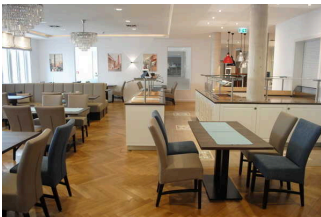


Frühstücksraum



Frühstücksraum

©Joke Pouliart



Frühstücksraum

©Joke Pouliart

---

Breite des schmalsten Durchgangs im Raum: 100 cm

Es sind unterfahrbare Tische (Maximalhöhe 80 cm, Unterfahrbarkeit in einer Höhe von 67 cm und einer Tiefe von 30 cm) vorhanden.

Anzahl: ca. 19 Tisch/Tische

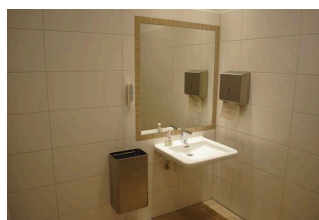
## Öffentliches WC

### Öffentliches WC für Menschen mit Behinderung

---

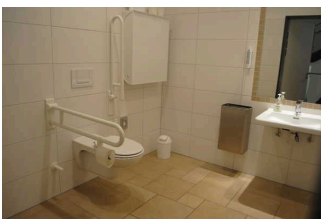


Beschilderung  
Öffentliches WC  
für Menschen mit  
Behinderung



Öffentliches WC  
für Menschen mit  
Behinderung

©Joke Pouliart



Öffentliches WC  
für Menschen mit  
Behinderung

©Joke Pouliart

---

Tür zum öffentlichen WC

Lichte Breite des Durchgangs: 93 cm

---



Art der Tür: Einflügel

Die Tür wird mit eigenem Kraftaufwand geöffnet.

Die kleinere Bewegungsfläche vor/hinter der Tür ist 210 cm tief und 190 cm breit.

Höhe der Türschwelle: 0 cm

Die Tür öffnet nach außen.

Die WC-Tür ist ohne Schlüssel zu öffnen.

## **WC**

Es ist ein Unisex-WC vorhanden.

Es ist ein WC für Menschen mit Behinderung vorhanden.

Tiefe der WC-Schüssel: 70 cm

BREITE der Bewegungsfläche LINKS neben dem WC: 100 cm

TIEFE der Bewegungsfläche LINKS neben dem WC: 70 cm

BREITE der Bewegungsfläche RECHTS neben dem WC: 110 cm

TIEFE der Bewegungsfläche RECHTS neben dem WC: 70 cm

BREITE der Bewegungsfläche vor dem WC: 210 cm

TIEFE der Bewegungsfläche vor dem WC: 140 cm

Höhe des Toilettensitzes: 50 cm

Es ist ein Haltegriff links vom WC vorhanden.

Höhe des linken Haltegriffes: 82 cm

Länge des linken Haltegriffes: 85 cm

Der Haltegriff links vom WC ist hochklappbar.

Es ist ein Haltegriff rechts vom WC vorhanden.

Höhe des rechten Haltegriffes: 82 cm

Länge des rechten Haltegriffes: 85 cm

Der Haltegriff rechts vom WC ist hochklappbar.

Es sind links und rechts vom WC Haltegriffe vorhanden.

Der Abstand zwischen dem linken und dem rechten Haltegriff beträgt 67 cm.

## **Waschbecken**

BREITE der Bewegungsfläche vor dem Waschbecken: 210 cm

TIEFE der Bewegungsfläche vor dem Waschbecken: 210 cm

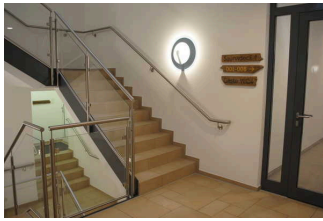
Höhe des Waschbeckens (Oberkante vorne): 79 cm

Das Waschbecken ist unterfahrbar in einer Höhe von 67 cm und einer Tiefe von mindestens 30 cm.

Der Spiegel ist im Stehen und Sitzen einsehbar.

## Weg / Treppenhausflur

---



Weg /  
Treppenhausflur

©Joke Pouliart



Weg /  
Treppenhausflur

©Joke Pouliart

---

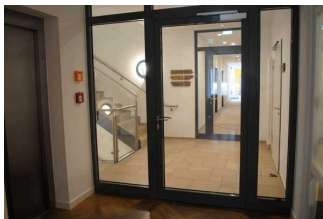
Länge des Flurs/Weges/Ganges: 350 m

Mindestbreite des Flurs/Weges/Ganges: 288 cm

Die Breite des Weges/Flures ist nicht eingeschränkt.

## Tür zwischen Lobby und Treppenhausflur

---



Tür zwischen Lobby  
und Treppenhausflur

©Joke Pouliart

---

Lichte Breite des Durchgangs: 100 cm

Art der Tür: Einflügel

Die Tür wird mit eigenem Kraftaufwand geöffnet.

BREITE der kleineren Bewegungsfläche vor/hinter der Tür: 250 cm

TIEFE der kleineren Bewegungsfläche vor/hinter der Tür: 350 cm

Höhe der Türschwelle: 0 cm

## Hilfsmittel

### Alarm/Hilfsmittel

Aufzug: Aufzug zu Zimmer 1. OG und Wellnessbereich

Ein abgehender Notruf im Aufzug wird akustisch bestätigt, z.B. durch eine Gegensprechanlage.

Assistenzhunde (Begleithunde, Blindenführhunde etc.) dürfen in alle relevanten Bereiche/Räume des Betriebes/Angebotes mitgebracht werden.

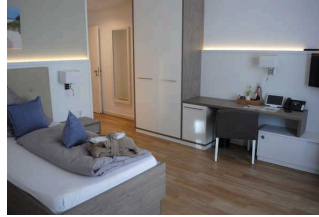
# Zimmer mit Sanitärraum, Nr. 109

## Schlafrum 109



Bett im Schlafrum  
109

©Joke Pouliart



Schlafrum 109

©Joke Pouliart

Tür zum Schlafrum

Lichte Breite des Durchgangs: 93 cm

Art der Tür: Einflügel

Die Tür wird mit eigenem Kraftaufwand geöffnet.

Die kleinere Bewegungsfläche vor/hinter der Tür ist 268 cm tief und 147 cm breit.

Höhe der Türschwelle: 0 cm

Zimmertyp: Einzelzimmer

Es gibt insgesamt 4 barrierefrei konzipierte Zimmer im Betrieb.

Es ist eine Verbindungstür zu einem weiteren Zimmer vorhanden.

BREITE der Bewegungsfläche vor wesentlichen, immobilen (feststehenden) Einrichtungsgegenständen (z.B. Schrank): 355 cm

TIEFE der Bewegungsfläche vor wesentlichen, immobilen (feststehenden) Einrichtungsgegenständen (z.B. Schrank): 162 cm

Breite des schmalsten Durchgangs im Schlafrum: 88 cm

BREITE der Bewegungsfläche links neben dem Bett: 87 cm

TIEFE der Bewegungsfläche links neben dem Bett: 211 cm

BREITE der Bewegungsfläche rechts neben dem Bett: 162 cm

TIEFE der Bewegungsfläche rechts neben dem Bett: 211 cm

Das Bett ist nicht auf einer Längsseite in seiner gesamten Tiefe und in einer Höhe von mind. 15 cm unterfahrbar.

Maximale Höhe des Bettes: 61 cm

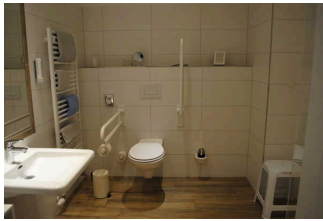
Breite des Bettes: 90 cm

Anmerkungen für den Gast: Auf Anfrage besteht die Möglichkeit, das Einzelzimmer mit einem anliegenden Doppelzimmer durch eine Zwischentür zu verbinden. Alternativ stehen auch die Zimmer 001, 202 und 302 zur Verfügung. Die Zimmer 202 und 302 haben den identischen Bauplan wie das Zimmer

109 und sind ebenfalls mit dem Aufzug zu erreichen. Die Badezimmer der beiden Zimmer sind exakt so ausgestattet wie im Zimmer 109.

## Badezimmer im Zimmer 109

---



Badezimmer im  
Zimmer 109

©Joke Pouliart



Badezimmer im  
Zimmer 109

©Joke Pouliart



Badezimmer im  
Zimmer 109

©Joke Pouliart

---

Tür zum Badezimmer

Lichte Breite des Durchgangs: 94 cm

Art der Tür: Einflügel

Die Tür wird mit eigenem Kraftaufwand geöffnet.

Die kleinere Bewegungsfläche vor/hinter der Tür ist 156 cm tief und 195 cm breit.

Höhe der Türschwelle: 0 cm

Die Tür öffnet nach außen.

**WC**

Tiefe der WC-Schüssel: 72 cm

BREITE der Bewegungsfläche links neben dem WC: 58 cm

TIEFE der Bewegungsfläche links neben dem WC: 72 cm

BREITE der Bewegungsfläche rechts neben dem WC: 100 cm

TIEFE der Bewegungsfläche rechts neben dem WC: 72 cm

BREITE der Bewegungsfläche vor dem WC: 156 cm

TIEFE der Bewegungsfläche vor dem WC: 191 cm

Der Zugang zur Bewegungsfläche rechts oder links vom WC ist eingeschränkt. Die Durchgangsbreite ist: 50 cm.

Höhe des Toilettensitzes: 51 cm

Es ist ein Haltegriff links vom WC vorhanden.

Höhe des linken Haltegriffes: 85 cm

Länge des linken Haltegriffes: 84 cm

Der Haltegriff links vom WC ist hochklappbar.

Es ist ein Haltegriff rechts vom WC vorhanden.

Höhe des rechten Haltegriffes: 85 cm

Länge des rechten Haltegriffes: 84 cm

Der Haltegriff rechts vom WC ist hochklappbar.

Es sind links und rechts vom WC Haltegriffe vorhanden.

Der Abstand zwischen dem linken und rechten Haltegriff beträgt 67 cm.

### **Waschbecken**

BREITE der Bewegungsfläche vor dem Waschbecken: 156 cm

TIEFE der Bewegungsfläche vor dem Waschbecken: 191 cm

Höhe des Waschbeckens (Oberkante vorne): 77 cm

Das Waschbecken ist unterfahrbar in einer Höhe von 67 cm und einer Tiefe von mindestens 30 cm.

Der Spiegel ist im Stehen und Sitzen einsehbar.

### **Dusche**

Höhenunterschied zwischen der Oberkante Duschplatz/Duschwanne und dem angrenzenden Bodenbereich: 0 cm

BREITE der Bewegungsfläche in der Dusche: 125 cm

TIEFE der Bewegungsfläche in der Dusche: 167 cm

Es ist ein Duschsitz vorhanden oder kann bei Bedarf bereitgestellt werden (fest installiert, klappbar, einhängbar oder mobil und stabil).

Es sind Haltegriffe in der Dusche vorhanden.

Die Haltegriffe sind waagrecht.

Höhe der waagerechten Haltegriffe: 88 cm

Höhe der Duscharmatur: 103 cm

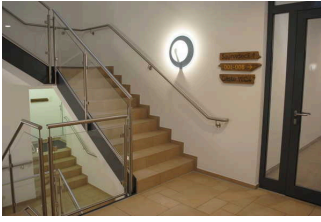
Es ist ein Alarmauslöser (Schnur, Knopf) vorhanden.

Schnur als Alarmauslöser vorhanden. Knopf als Alarmauslöser vorhanden.

Höhe des Alarmauslösers vom Boden: 28 cm

## Treppe zu Zimmern im OG

---



Treppe zu Zimmern im  
OG

©Joke Pouliart

---

Vorhandene Schwellen/Stufen: 22

Höhe der Schwellen/Stufen: 19 cm

Die Treppe hat gerade Läufe.

Die Treppe hat beidseitige Handläufe.

## Aufzug zu den Zimmern im OG und Wellnessbereich

---



Aufzug zu den  
Zimmern im OG und  
Wellnessbereich

©Joke Pouliart



Aufzug zu den  
Zimmern im OG und  
Wellnessbereich

©Joke Pouliart



Aufzug zu den  
Zimmern im OG und  
Wellnessbereich, Tür  
im EG

©Joke Pouliart

---

BREITE der Bewegungsfläche vor dem Aufzug beim Einstieg: 550 cm

TIEFE der Bewegungsfläche vor dem Aufzug beim Einstieg: 280 cm

Lichte Durchgangsbreite der Aufzugtür: 91 cm

BREITE der Kabine innen: 120 cm

TIEFE der Kabine innen: 200 cm

BREITE der Bewegungsfläche vor dem Aufzug beim Ausstieg: 500 cm



TIEFE der Bewegungsfläche vor dem Aufzug beim Ausstieg: 250 cm

Es gibt kein horizontales Bedientableau.

Die Bedienelemente/Befehlsgeber sind wie folgt angeordnet:

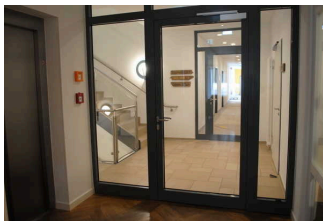
HÖCHSTE Stelle der Bedienelemente: 148 cm

TIEFSTE Stelle der Bedienelemente: 82 cm

Der waagerechte Abstand von der Ecke der Kabine bis zum ersten Bedienelement (mittig) ist 100 cm.

## Tür zwischen Lobby und Treppenhausflur

---



Tür zwischen Lobby  
und Treppenhausflur

©Joke Pouliart

---

Lichte Breite des Durchgangs: 100 cm

Art der Tür: Einflügel

Die Tür wird mit eigenem Kraftaufwand geöffnet.

BREITE der kleineren Bewegungsfläche vor/hinter der Tür: 250 cm

TIEFE der kleineren Bewegungsfläche vor/hinter der Tür: 350 cm

Höhe der Türschwelle: 0 cm

## Nebeneingang

### Nebeneingang

---



Nebeneingang

©Joke Pouliart

---

Der Eingang / Zugang ins Gebäude ist stufenlos möglich.

Eingangstür

Lichte Breite des Durchgangs: 98 cm

Art der Tür: Einflügel

Die Tür wird mit eigenem Kraftaufwand geöffnet.

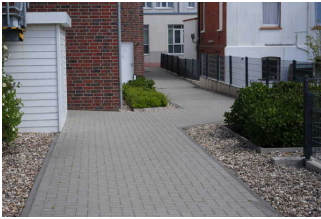
BREITE der kleineren Bewegungsfläche vor/hinter der Tür: 151 cm

TIEFE der kleineren Bewegungsfläche vor/hinter der Tür: 300 cm

Höhe der Türschwelle: 1 cm

## Weg außen vom Parkplatz zum Nebeneingang

---



Weg außen vom  
Parkplatz zum  
Nebeneingang

©Joke Pouliart

---

Breite des Weges: 500 cm

Länge des Weges: 20 m

Der Weg ist von der Oberflächenbeschaffenheit her erschütterungsarm und leicht bege- und befahrbar (z.B. Asphalt, engfugige Platten, etc.).

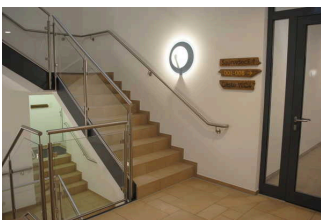
Maximale Längsneigung des Weges: 0 %

Maximale Längsneigung über eine Strecke von 0 m.

## Flur/Weg/Gang innen

### Weg / Treppenhausflur

---



Weg /  
Treppenhausflur

©Joke Pouliart



Weg /  
Treppenhausflur

©Joke Pouliart

---

Länge des Flurs/Weges/Ganges: 350 m

Mindestbreite des Flurs/Weges/Ganges: 288 cm

Die Breite des Weges/Flures ist nicht eingeschränkt.

## Flur und Weg zwischen Treppenhausflur und Zimmer 001 und Nebeneingang

---



Flur und Weg  
zwischen  
Treppenhausflur  
und Zimmer 001 und  
Nebeneingang

©Joke Pouliart

---

Länge des Flurs/Weges/Ganges: 5 m

Mindestbreite des Flurs/Weges/Ganges: 175 cm

Die Breite des Weges/Flures ist nicht eingeschränkt.

## Tür

### Tür zwischen Treppenhausflur und Flur zu Zimmer 001 und Nebeneingang

---



Tür zwischen  
Treppenhausflur und  
Flur zu Zimmer 001  
und Nebeneingang

©Joke Pouliart

---

Lichte Breite des Durchgangs: 102 cm

Art der Tür: Einflügel

Die Tür wird mit eigenem Kraftaufwand geöffnet.

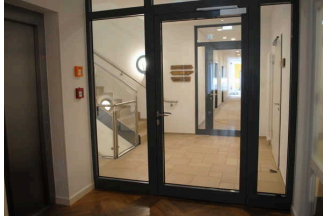
BREITE der kleineren Bewegungsfläche vor/hinter der Tür: 175 cm

TIEFE der kleineren Bewegungsfläche vor/hinter der Tür: 500 cm

Höhe der Türschwelle: 0 cm

## Tür zwischen Lobby und Treppenhausflur

---



Tür zwischen Lobby  
und Treppenhausflur

©Joke Pouliart

---

Lichte Breite des Durchgangs: 100 cm

Art der Tür: Einflügel

Die Tür wird mit eigenem Kraftaufwand geöffnet.

BREITE der kleineren Bewegungsfläche vor/hinter der Tür: 250 cm

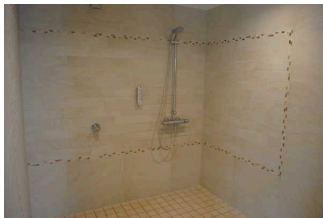
TIEFE der kleineren Bewegungsfläche vor/hinter der Tür: 350 cm

Höhe der Türschwelle: 0 cm

## Wellness und Sauna

### Dusche im Saunabereich

---



Dusche im  
Saunabereich

©Joke Pouliart

#### Dusche

Höhenunterschied zwischen der Oberkante Duschplatz/Duschwanne und dem angrenzenden Bodenbereich: 0 cm

BREITE der Bewegungsfläche in der Dusche: 201 cm

TIEFE der Bewegungsfläche in der Dusche: 200 cm

Es ist ein Duschsitz vorhanden oder kann bei Bedarf bereitgestellt werden (fest installiert, klappbar, einhängbar oder mobil und stabil).

Es sind keine Haltegriffe in der Dusche vorhanden.

Höhe der Duscharmatur: 94 cm

Es ist kein Alarmauslöser (Schnur, Knopf) vorhanden.

# Saunabereich

---



Saunabereich

©Joke Pouliart



Saunabereich

©Joke Pouliart



Saunabereich

©Joke Pouliart



Saunabereich aussen

©Joke Pouliart

---

Tür zum Raum

Lichte Breite des Durchgangs: 94 cm

Art der Tür: Einflügel

Die Tür wird mit eigenem Kraftaufwand geöffnet.

BREITE der kleineren Bewegungsfläche vor/hinter der Tür: 149 cm

TIEFE der kleineren Bewegungsfläche vor/hinter der Tür: 500 cm

Höhe der Türschwelle: 0 cm

BREITE des Raums: 9 m

TIEFE des Raums: 4 m

Breite des schmalsten Durchgangs im Raum: 81 cm

Es sind keine Sitzgelegenheiten vorhanden.

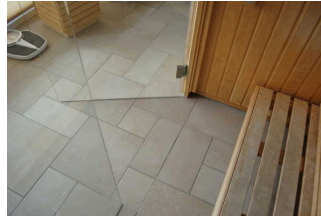
# Sauna

---



Sauna

©Joke Pouliart



Sauna

©Joke Pouliart



Sauna

©Joke Pouliart

---

## Tür zur Sauna

Lichte Breite des Durchgangs: 83 cm

Art der Tür: Einflügel

Die Tür wird mit eigenem Kraftaufwand geöffnet.

BREITE der kleineren Bewegungsfläche vor/hinter der Tür: 147 cm

TIEFE der kleineren Bewegungsfläche vor/hinter der Tür: 300 cm

Höhe der Türschwelle: 0 cm

Anmerkungen für den Gast: Umsetzen auf die Saunabank Rollstuhl bleibt vor der Tür stehe.

BREITE der Bewegungsfläche vor der unteren Sitzbank: 161 cm

TIEFE der Bewegungsfläche vor der unteren Sitzbank: 50 cm

Anmerkungen für den Gast: Umsetzen auf die Saunabank, Rollstuhl bleibt vor der Tür stehen

## Öffentliches WC im Saunabereich

Tür zum öffentlichen WC

Lichte Breite des Durchgangs: 93 cm

Art der Tür: Einflügel

Die Tür wird mit eigenem Kraftaufwand geöffnet.

Die kleinere Bewegungsfläche vor/hinter der Tür ist 154 cm tief und 146 cm breit.

Höhe der Türschwelle: 0 cm



Die Tür öffnet nach außen.

Die WC-Tür ist ohne Schlüssel zu öffnen.

## **WC**

Es ist ein Unisex-WC vorhanden.

Es ist ein WC für Menschen mit Behinderung vorhanden.

Tiefe der WC-Schüssel: 72 cm

BREITE der Bewegungsfläche LINKS neben dem WC: 94 cm

TIEFE der Bewegungsfläche LINKS neben dem WC: 72 cm

BREITE der Bewegungsfläche RECHTS neben dem WC: 73 cm

TIEFE der Bewegungsfläche RECHTS neben dem WC: 72 cm

BREITE der Bewegungsfläche vor dem WC: 146 cm

TIEFE der Bewegungsfläche vor dem WC: 154 cm

Höhe des Toilettensitzes: 50 cm

Der Zugang zur Bewegungsfläche rechts oder links vom WC ist eingeschränkt. Die Durchgangsbreite ist: 77 cm.

Es ist ein Haltegriff links vom WC vorhanden.

Höhe des linken Haltegriffes: 85 cm

Länge des linken Haltegriffes: 85 cm

Der Haltegriff links vom WC ist hochklappbar.

Es ist ein Haltegriff rechts vom WC vorhanden.

Höhe des rechten Haltegriffes: 85 cm

Länge des rechten Haltegriffes: 85 cm

Der Haltegriff rechts vom WC ist hochklappbar.

Es sind links und rechts vom WC Haltegriffe vorhanden.

Der Abstand zwischen dem linken und dem rechten Haltegriff beträgt 67 cm.

## **Waschbecken**

BREITE der Bewegungsfläche vor dem Waschbecken: 154 cm

TIEFE der Bewegungsfläche vor dem Waschbecken: 146 cm

Höhe des Waschbeckens (Oberkante vorne): 79 cm

Das Waschbecken ist unterfahrbar in einer Höhe von 67 cm und einer Tiefe von mindestens 30 cm.

Der Spiegel ist im Stehen und Sitzen einsehbar.

Es ist eine Schnur als Alarmauslöser vorhanden. Es ist ein Knopf als Alarmauslöser vorhanden.

Höhe des Alarmauslösers vom Boden: 5 cm

## Aufzug zu den Zimmern im OG und Wellnessbereich

---



Aufzug zu den  
Zimmern im OG und  
Wellnessbereich

©Joke Pouliart



Aufzug zu den  
Zimmern im OG und  
Wellnessbereich

©Joke Pouliart



Aufzug zu den  
Zimmern im OG und  
Wellnessbereich, Tür  
im EG

©Joke Pouliart

---

BREITE der Bewegungsfläche vor dem Aufzug beim Einstieg: 550 cm

TIEFE der Bewegungsfläche vor dem Aufzug beim Einstieg: 280 cm

Lichte Durchgangsbreite der Aufzugtür: 91 cm

BREITE der Kabine innen: 120 cm

TIEFE der Kabine innen: 200 cm

BREITE der Bewegungsfläche vor dem Aufzug beim Ausstieg: 500 cm

TIEFE der Bewegungsfläche vor dem Aufzug beim Ausstieg: 250 cm

Es gibt kein horizontales Bedientableau.

Die Bedienelemente/Befehlsgeber sind wie folgt angeordnet:

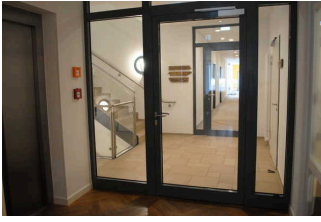
HÖCHSTE Stelle der Bedienelemente: 148 cm

TIEFSTE Stelle der Bedienelemente: 82 cm

Der waagerechte Abstand von der Ecke der Kabine bis zum ersten Bedienelement (mittig) ist 100 cm.

## Tür zwischen Lobby und Treppenhausflur

---



Tür zwischen Lobby  
und Treppenhausflur

©Joke Pouliart

---

Lichte Breite des Durchgangs: 100 cm

Art der Tür: Einflügel

Die Tür wird mit eigenem Kraftaufwand geöffnet.

BREITE der kleineren Bewegungsfläche vor/hinter der Tür: 250 cm

TIEFE der kleineren Bewegungsfläche vor/hinter der Tür: 350 cm

Höhe der Türschwelle: 0 cm