

Jugendherberge Aurich

Am Ellernfeld 14
26603 Aurich

Tel: +49 4941 2827

aurich@jugendherberge.de

<http://www.aurich.jugendherberge.de>

Informationen für Menschen mit Hörbehinderung und gehörlose Menschen

Die Informationen zur Barrierefreiheit wurden am 13. Januar 2021 im Rahmen des Systems "Reisen für Alle" erhoben und sind geprüft.

Detailinformationen zu Treppen, Aufzügen / Treppenliften, Rampen, Automaten und speziellen Türen auf dem Weg zu einzelnen Bereichen finden Sie in der entsprechenden Kategorie.

Fotos zur Einrichtung



Jugendherberge
Aurich



Zimmer 101



Speisesaal
Jugendherberge
Aurich

Parken



Parkplatz
Jugendherberge
Aurich

Joke Pouliart

Parkplatz für Menschen mit Behinderung



Parkplatz für Menschen mit Behinderung

©Joke Pouliart

Es ist ein Parkplatz vorhanden.

Es ist mindestens 1 Parkplatz für Menschen mit Behinderung vorhanden.

Es gibt 1 Stellplatz/-plätze für Menschen mit Behinderung.

Stellplatzbreite: 400 cm

Stellplatzlänge: 500 cm

Entfernung des Stellplatzes/der Stellplätze für Menschen mit Behinderung zum Eingangsbereich: 15 m

Der Stellplatz / die Stellplätze für Menschen mit Behinderung ist/sind gekennzeichnet.

Eingang

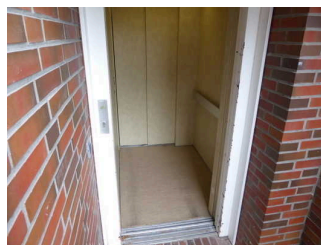


Eingangsbereich

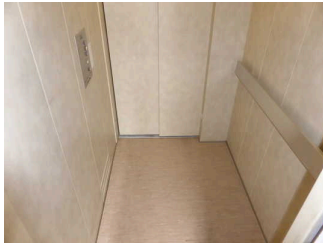
Aufzug zum Foyer



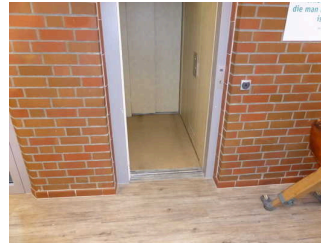
Aufzug und Treppe



Eingang Fahrstuhl



Fahrstuhlkabine



Ausstieg Fahrstuhl



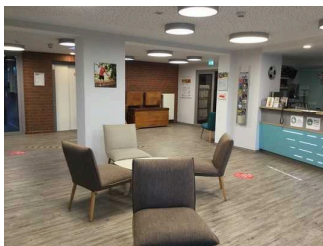
Aufzug zum Foyer

©Joke Pouliart

Ein abgehender Notruf im Aufzug wird akustisch bestätigt, z.B. durch eine Gegensprechanlage.

Anmerkungen für den Gast: Es muss erst ein Schlüssel für den Fahrstuhl von der Rezeption organisiert werden (Telefon oder Begleiter)

Rezeption



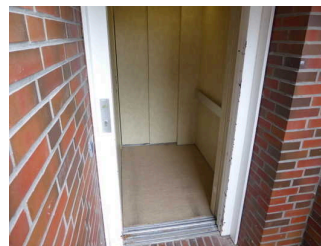
Foyer und Rezeption

©Joke Pouliart

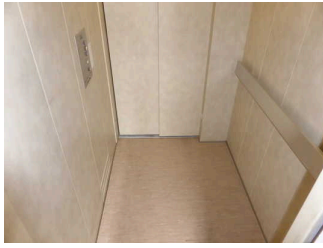
Aufzug zum Foyer



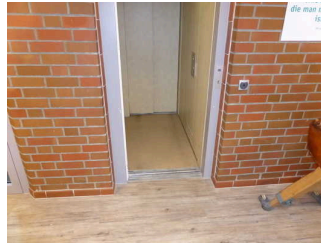
Aufzug und Treppe



Eingang Fahrstuhl



Fahrstuhlkabine



Ausstieg Fahrstuhl



Aufzug zum Foyer

©Joke Pouliart

Ein abgehender Notruf im Aufzug wird akustisch bestätigt, z.B. durch eine Gegensprechanlage.

Anmerkungen für den Gast: Es muss erst ein Schlüssel für den Fahrstuhl von der Rezeption organisiert werden (Telefon oder Begleiter)

Öffentliches WC



Öffentliches WC

©Joke Pouliart

Öffentliches WC für Menschen mit Behinderung



Öffentliches WC

©Joke Pouliart



Öffentliches WC
für Menschen mit
Behinderung

©Joke Pouliart

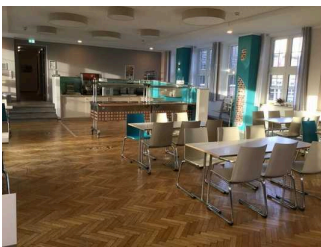


Öffentliches WC für Menschen mit Behinderung

©Joke Pouliart

Anmerkungen für den Gast: Wickeltisch vorhanden

Speisesaal



Speisesaal

©Joke Pouliart

Speiseraum "Gemeinschaft"



Speiseraum "Gemeinschaft"

©Joke Pouliart



Speiseraum "Gemeinschaft"

©Joke Pouliart

Es gibt Tische mit heller und blendfreier Beleuchtung.

Anzahl: ca. 14 Tisch/Tische

Es sind Tische vorhanden, an denen keine Lampen stehen oder hängen, die das Gesichtsfeld bzw. den Blickkontakt stören.

Anzahl: ca. 14 Tisch/Tische

Es gibt Sitzbereiche mit geringen Umgebungsgeräuschen (z.B. Sitzecke, separater Raum).

Anzahl: ca. 10 Tisch/Tische

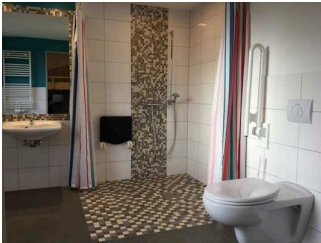
Terrasse am Restaurant



Terrasse am
Restaurant

Terrasse am Restaurant in einer Größe von 6 x 8 Metern. Möbliert mit 10 Tischen, alle unterfahrbar. Boden ist eben.

Zimmer 101



Bad Zimmer 101

©Joke Pouliart



Zimmer 101

©Joke Pouliart

Zimmer 101



Zimmer 101

©Joke Pouliart



Zimmer 101

©Joke Pouliart



Zimmer 101

©Joke Pouliart

Zimmertyp: Mehrbettzimmer

Es ist keine frei verfügbare Steckdose in der Nähe des Bettes vorhanden.

Das Klingeln oder Anklopfen an die Zimmertür wird nicht durch ein Blinksignal angezeigt, welches in allen Räumen wahrgenommen werden kann.

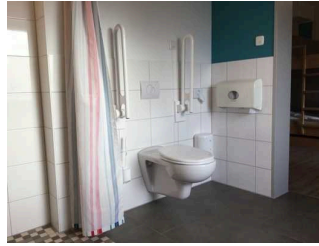
Anmerkungen für den Gast: Bei dem Bett handelt es sich um das untere Bett eines Stockbettes, d.h. ein Lifter ist nicht verwendbar.

Bad im Zimmer 101



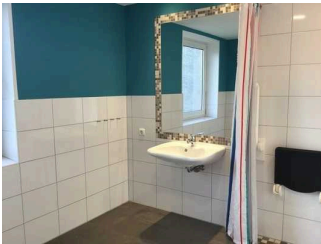
Bad im Zimmer 101

©Joke Pouliart



Bad im Zimmer 101

©Joke Pouliart



Bad im Zimmer 101

©Joke Pouliart

Technische Hilfsmittel

Technische Hilfsmittel

Es gibt einen Alarm.

Es gibt keinen optisch deutlich wahrnehmbaren Alarm.

Aufzug: Eingang

Ein abgehender Notruf im Aufzug wird akustisch bestätigt, z.B. durch eine Gegensprechanlage.

Es gibt keine induktive Höranlage am Schalter/Tresen/an der Rezeption.

In weiteren (Tagungs-) Räumen ist keine induktive Höranlage vorhanden.

Es wird W-LAN angeboten.

Zimmer 102

Zimmer 102



Zimmer 102

©Joke Pouliart



Zimmer 102

©Joke Pouliart



Zimmer 102

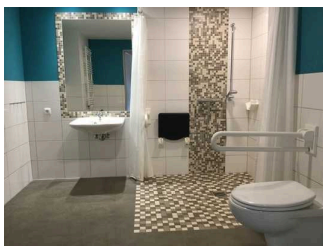
©Joke Pouliart

Zimmertyp: Mehrbettzimmer

Es ist keine frei verfügbare Steckdose in der Nähe des Bettes vorhanden.

Das Klingeln oder Anklopfen an die Zimmertür wird nicht durch ein Blinksignal angezeigt, welches in allen Räumen wahrgenommen werden kann.

Bad im Zimmer 102



Bad im Zimmer 102

©Joke Pouliart



Bad im Zimmer 102

©Joke Pouliart



Bad im Zimmer 102

©Joke Pouliart